



ГБПОУ ВО

Владимирский авиамеханический колледж

Мастер класс

**Реальное дипломное проектирование
с привлечением талантливой
молодежи**

Автор: преподаватель электротехнического отделения
ГБПОУ ВО ВАМК

Макаров Александр Николаевич

Реальное дипломное проектирование

Учебные вопросы:

1 Реальное дипломное проектирование в учебных заведениях СПО: цели, структура, оформление.

2 Привлечение талантливой молодежи к конструкторской, исследовательской работе.

Реальное дипломное проектирование

Цели мастер - класса:

- 1 Доложить о личном опыте по организации реального дипломного проектирования.
- 2 Организовать обсуждение доклада.

Цели реального дипломного проектирования



- 1 Совершенствование учебной материальной базы колледжа**
- 2 Привлечение заинтересованных студентов к творческим, исследовательским работам**
- 3 Укрепление заинтересованности студентов в выбранной профессии**
- 4 Стимулирование студентов на повышение дальнейшего образования**

Структура реального дипломного проекта

- 1 Техническое задание
- 2 Учебный стенд
- 3 Лабораторный стенд
- 4 Курс лекций (учебное пособие)
- 5 Презентации курса лекций
- 6 Методическое пособие для проведения лабораторно-практических занятий (ЛПЗ)
- 7 Презентации ЛПЗ
- 8 Отчеты по ЛПЗ
- 9 Плакаты и схемы для проведения занятий
- 10 Учебные видеофильмы
- 11 Презентация защиты дипломного проекта

Техническое задание

Техническое задание

разрабатывается

руководителем

дипломного

проектирования и

утверждается на

заседании

предметной

цикловой

комиссии.

Выдается заранее.

ГОСУДАРСТВЕННОЕ БЮДЖЕТНОЕ ПРОФЕССИОНАЛЬНОЕ
ОБРАЗОВАТЕЛЬНОЕ УЧЕРЕЖДЕНИЕ
ВЛАДИМИРСКОЙ ОБЛАСТИ
«ВЛАДИМИРСКИЙ АВИАМЕХАНИЧЕСКИЙ КОЛЛЕДЖ»

Цикловая комиссия специальности 13.02.11 Техническая
эксплуатация и обслуживание электрического и электромеханического
оборудования

УТВЕРЖДАЮ

Председатель цикловой комиссии
В.А. Груздев
« 6 » мая 2016 г.

ТЕХНИЧЕСКОЕ ЗАДАНИЕ

на проектирование, разработку и изготовление учебного стенда
«Ремонт электрооборудования бытовых автоматических стиральных
машин» по изучению профессионального модуля ПМ 02. Выполнение
сервисного обслуживания бытовых машин и приборов специальности
13.02.11

Разработчики: студенты 5 курса, группы ЗЭ-113 Н.Д. Матлаш,
Р.И. Фехретдинов
Курс, группа, инициалы, фамилия

Руководитель дипломного проектирования А.Н. Макаров
Инициалы, фамилия, подпись

Консультанты:

по экономической части В.С. Мальцев
Инициалы, фамилия, подпись

по маркетинговой части С.Ю. Каляева
Инициалы, фамилия, подпись

Нормоконтроль Т.Н. Месяцева
Инициалы, фамилия, подпись

Учебный стенд

Учебный стенд
предназначен
для наглядного
представления
при проведении
теоретических
занятий



Лабораторный стенд

Лабораторный стенд
предназначен
для проведения
лабораторно-
практических
занятий



Курс лекций

Курс лекций
содержит
необходимый
теоретический
материал для
изучения МДК

А.Н. Макаров

УЧЕБНО-МЕТОДИЧЕСКИЙ КОМПЛЕКС
МДК.02.01
ТППО БЫТОВЫХ МАШИН И ПРИБОРОВ

Книга 2

ДЕТАЛИ И УЗЛЫ АСМ

КУРС ЛЕКЦИЙ

ДЛЯ СПЕЦИАЛЬНОСТИ 13.02.11
ТЕХНИЧЕСКАЯ ЭКСПЛУАТАЦИЯ И ОБСЛУЖИВАНИЕ ЭЛЕКТРИЧЕСКОГО И
ЭЛЕКТРОМЕХАНИЧЕСКОГО ОБОРУДОВАНИЯ (по отраслям)

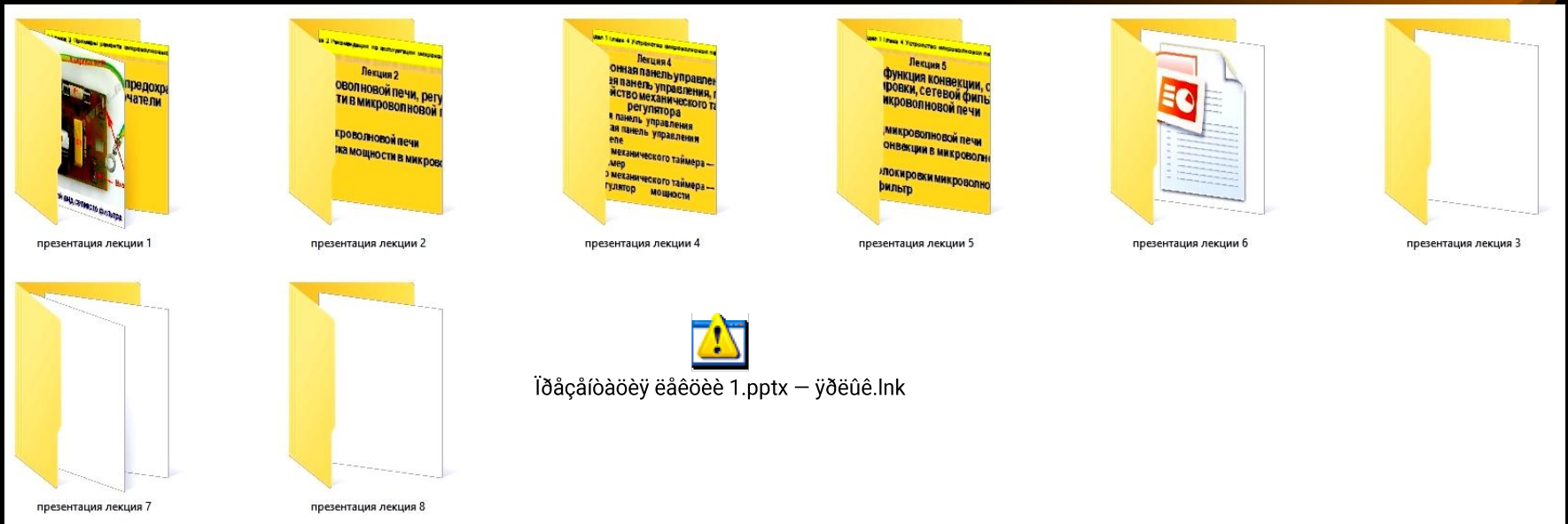
УЧЕБНО-ТЕОРЕТИЧЕСКИЕ МАТЕРИАЛЫ



ПРОФЕССИОНАЛЬНОЕ ОБРАЗОВАНИЕ

ВАМК

Презентации курса лекций



Презентации курса лекций

применяются

для проведения занятий

Методическое пособие

Методическое пособие
содержит
необходимый
теоретический
материал для
проведения и
оформления ЛПЗ



ТЕХНИЧЕСКОЕ ОБСЛУЖИВАНИЕ
И РЕМОНТ БЫТОВЫХ
АВТОМАТИЧЕСКИХ СТИРАЛЬНЫХ
МАШИН С ПРЯМЫМ ПРИВОДОМ
КОМПАНИИ LG

ПО ПРОФЕССИОНАЛЬНОМУ
МОДУЛЮ ПМ 02.

ВЫПОЛНЕНИЕ СЕРВИСНОГО ОБСЛУЖИВАНИЯ
БЫТОВЫХ МАШИН И ПРИБОРОВ

А.Н. Макаров



МЕТОДИЧЕСКОЕ ПОСОБИЕ

ВАМІК

Презентации ЛПЗ



Презентация л.р.2.ppt



Презентация л.р. 4.ppt



Презентация л.р.1.ppt



Презентация л.р.3.ppt

Презентации ЛПЗ применяются

для самостоятельной подготовки
к ЛПЗ



ИССЛЕДОВАТЕЛЬСКАЯ ЧАСТЬ

- Лабораторная работа 1
«Сервисное обслуживание, диагностика и замена подшипника барабана бытовой автоматической стиральной машины компании LG модели «F1048ND1»

ИССЛЕДОВАТЕЛЬСКАЯ ЧАСТЬ

- Лабораторная работа 2
«Диагностика и замена амортизаторов барабана бытовой автоматической стиральной машины компании LG модели «F1048ND1»

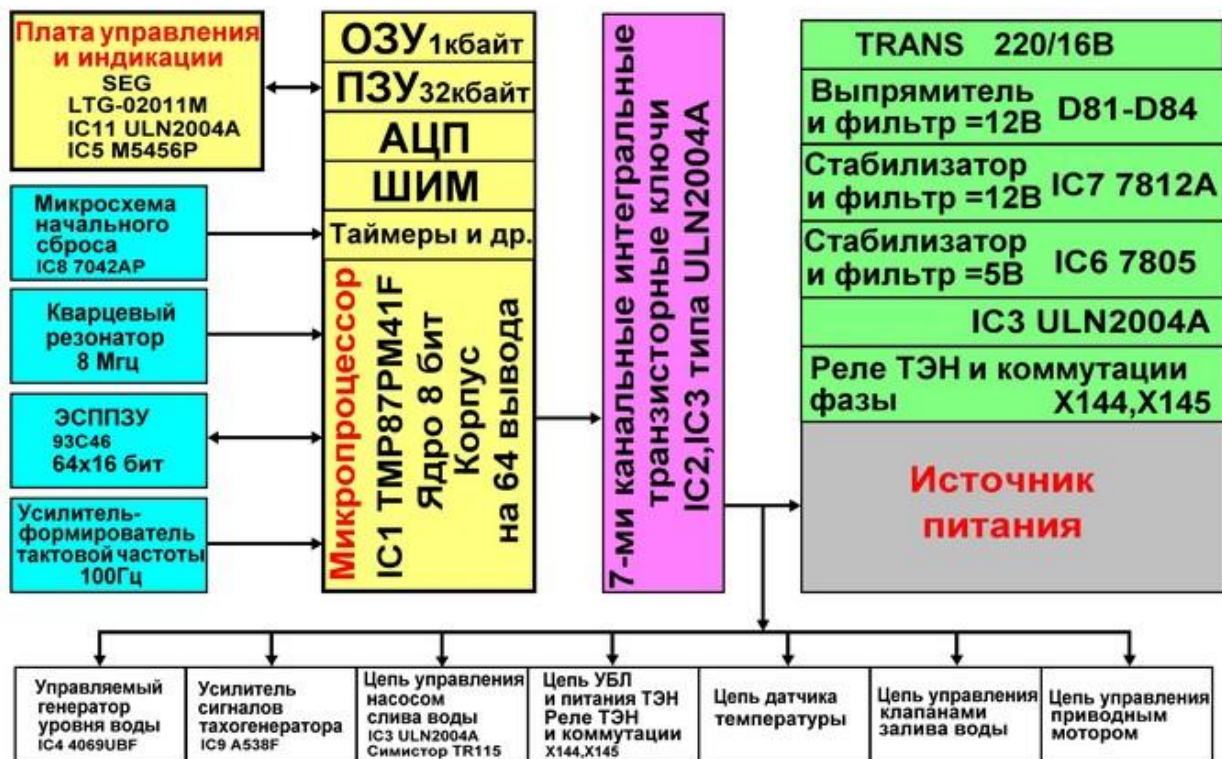
ИССЛЕДОВАТЕЛЬСКАЯ ЧАСТЬ

- Лабораторная работа 3
«Сервисное обслуживание, диагностика и ремонт трубчатого электронагревателя (ТЭН) бытовой автоматической машины компании LG модели «F1048ND1»

Плакаты и схемы для проведения занятий

Состав электронного модуля и платы управления и индикации ACM LG

2



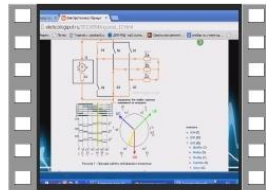
Учебные видеофильмы



1 Как работает стиральная машина.mp4



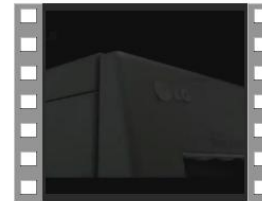
2 Клип_1. Для презентации.wmv



3 Принцип работы трёхфазного инвертора.avi



4 Стиральная Машина Макет.mp4



6 Функции и технологии LG на русском.avi



Перечень учебных видеофильмов.doc

Учебные видеофильмы
применяются
для проведения занятий



Оформление реального дипломного проекта



LG Графическая часть



LG Сбор видео



LG Сбор Фото



В печать Методичка LG



В печать Уч.Пособие LG B



ПЗ



Презентации Никиты и Максима



Приложения

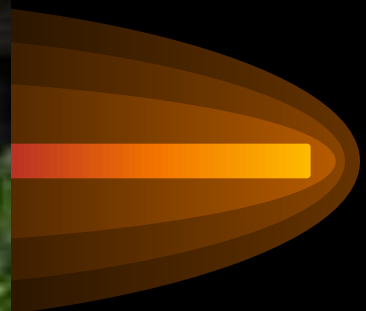
Оформление реального дипломного проекта



Сессия началась?



Когда?



Спасибо за внимание

