

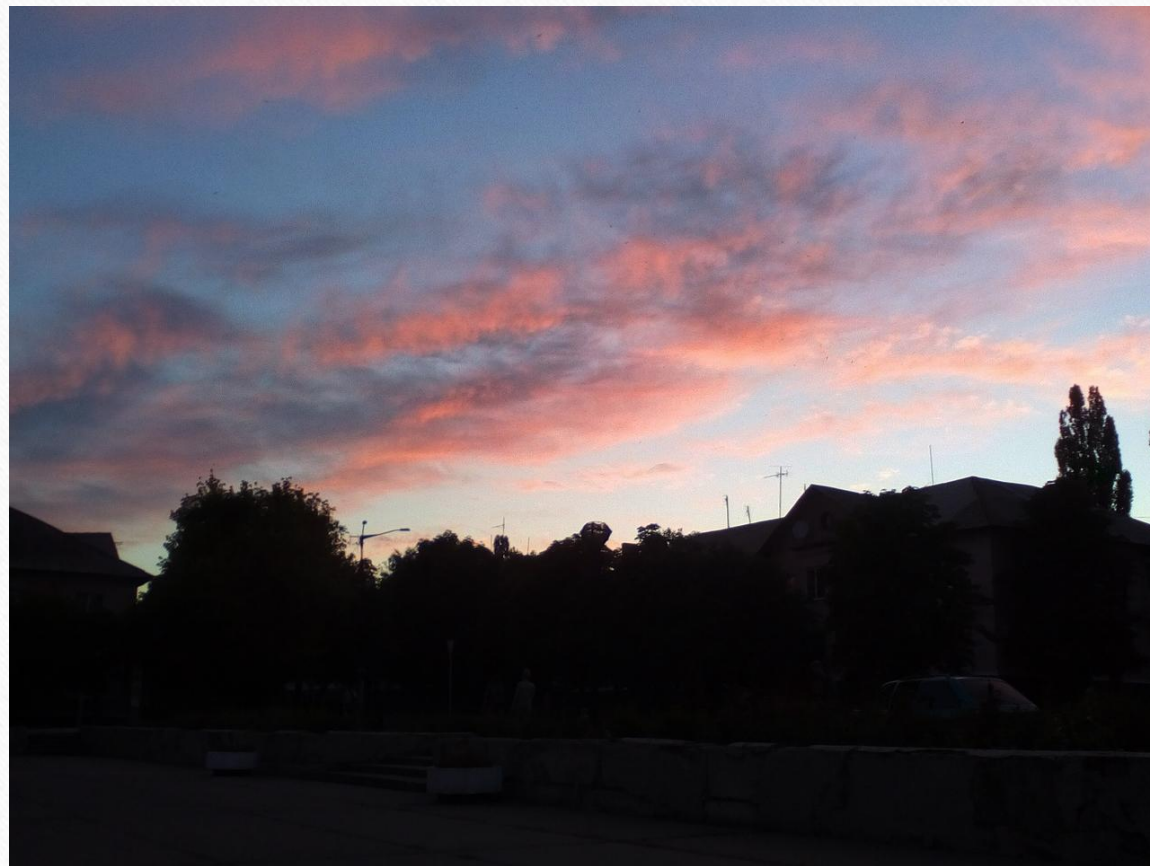
ЭКОЛОГИЧЕСКАЯ ТРОПА РОДНОГО КРАЯ

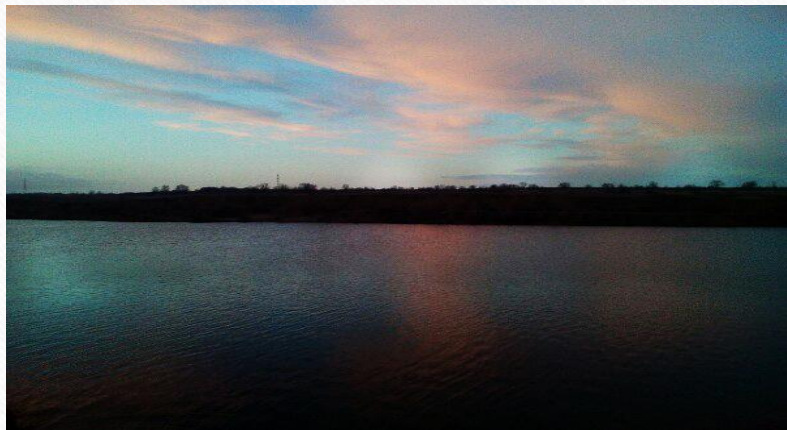
ПОДГОТОВИЛИ: Кацюк Дарья и Афанасьева Александра
УЧАЩИЕСЯ 11 КЛАССА

*Небо летним днем над
площадью Дворца Культуры
им.50-летия Советской власти*



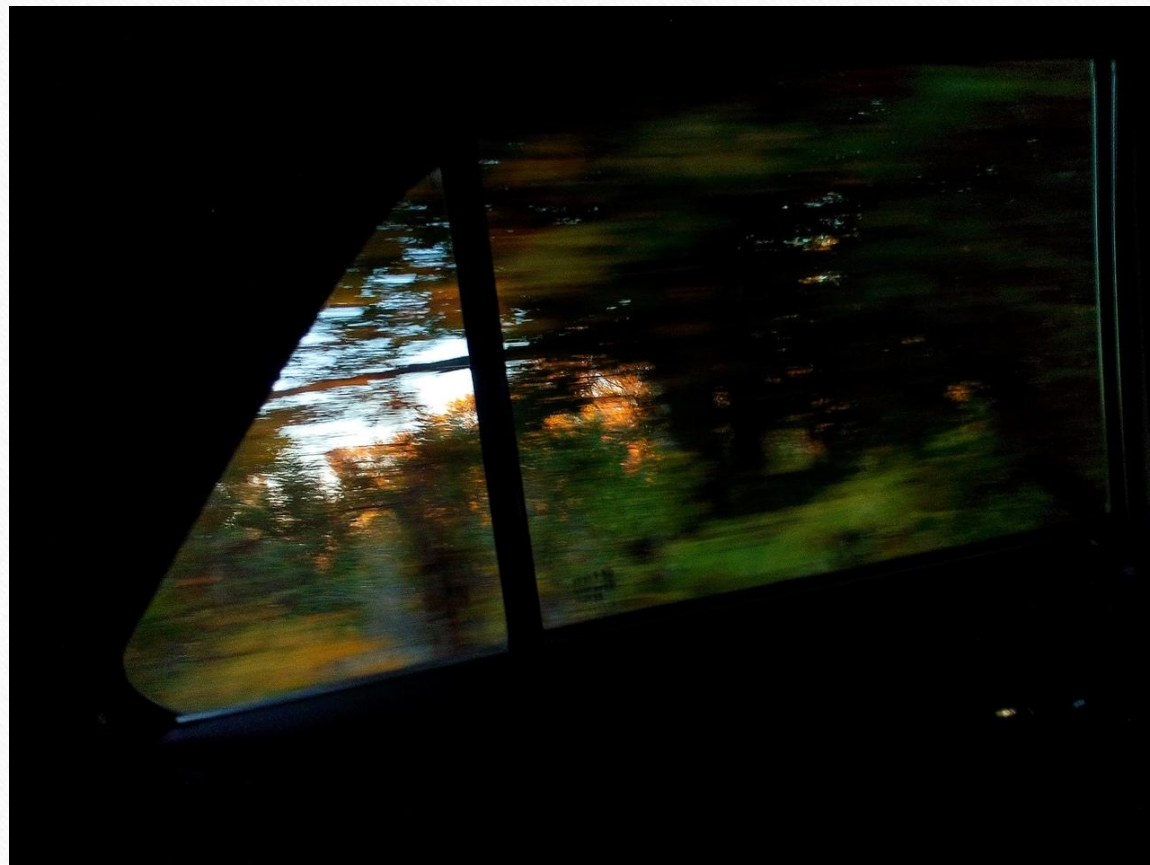
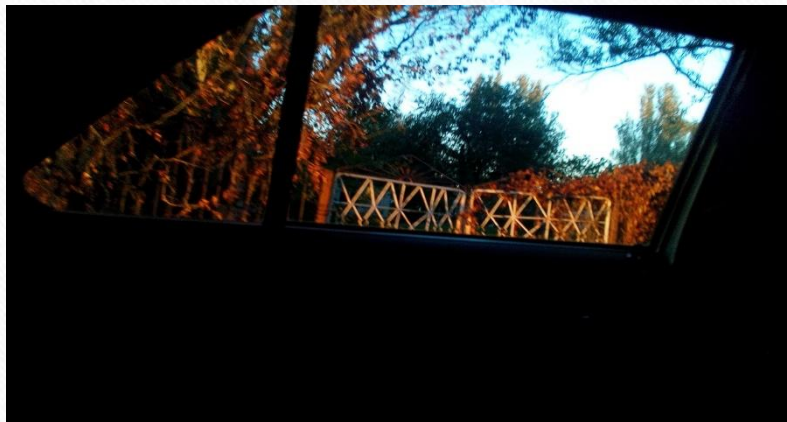
Основан:1985

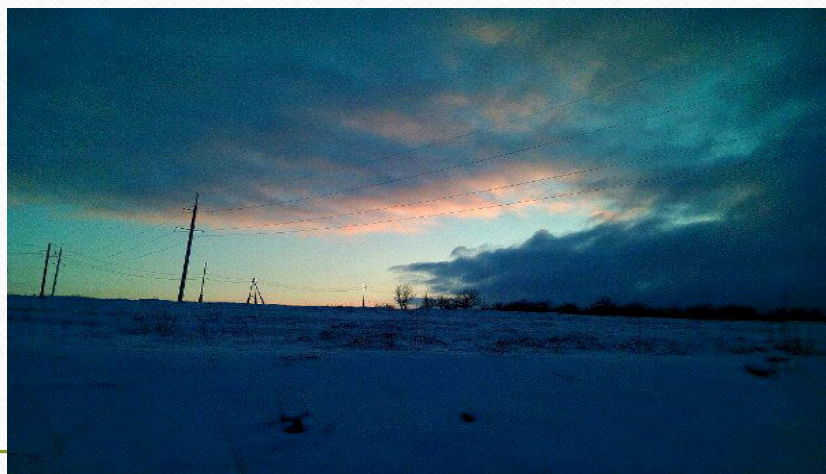




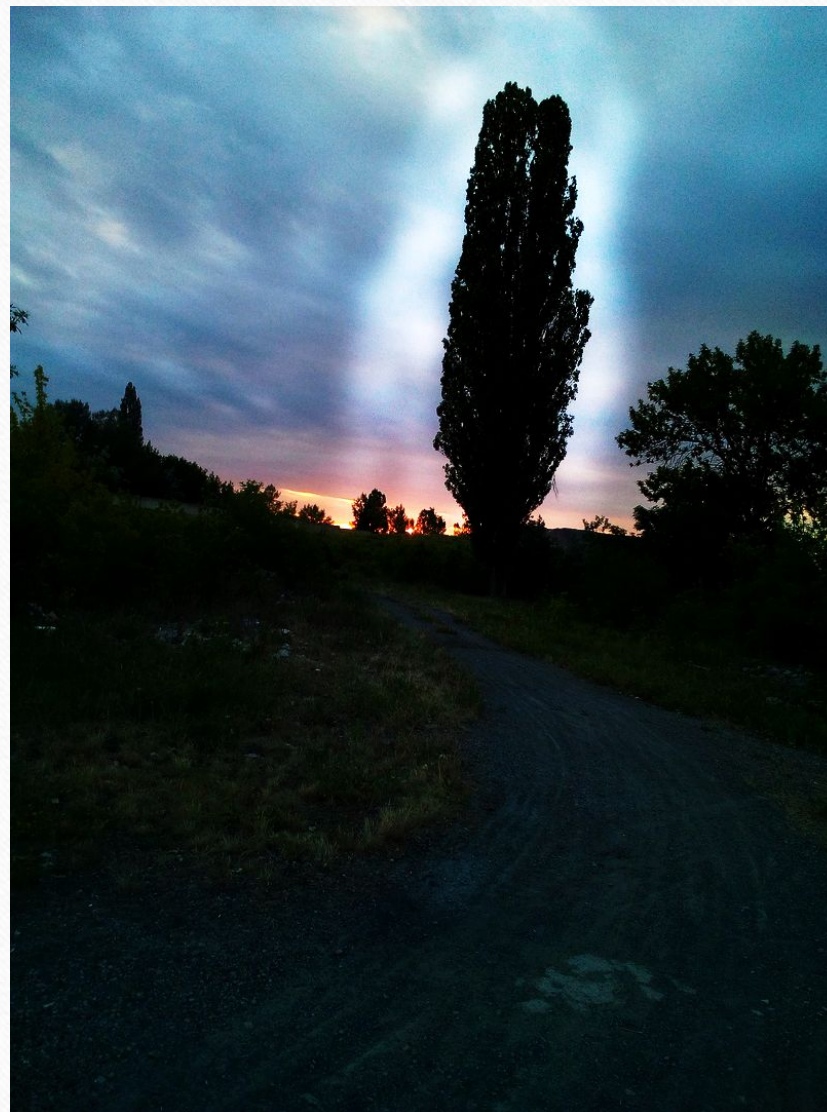
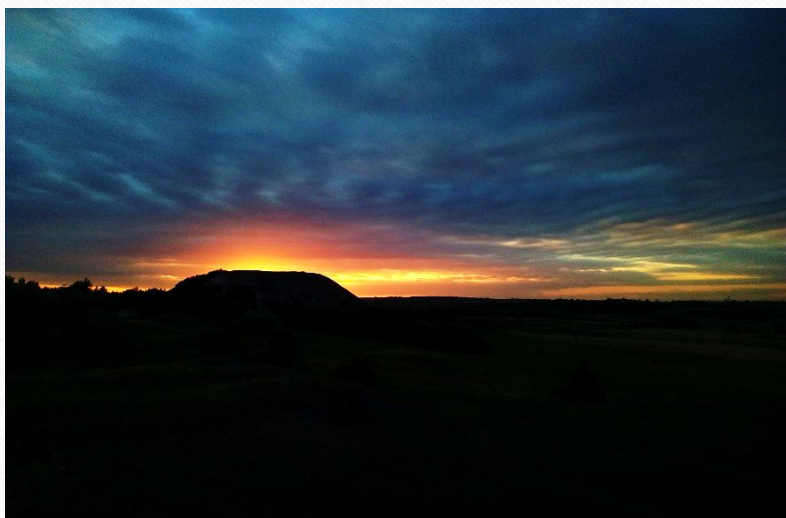
Монаховский карьер

Дорога на бывший детский лагерь «Барвинок»





Дорога на Монаховский карьер

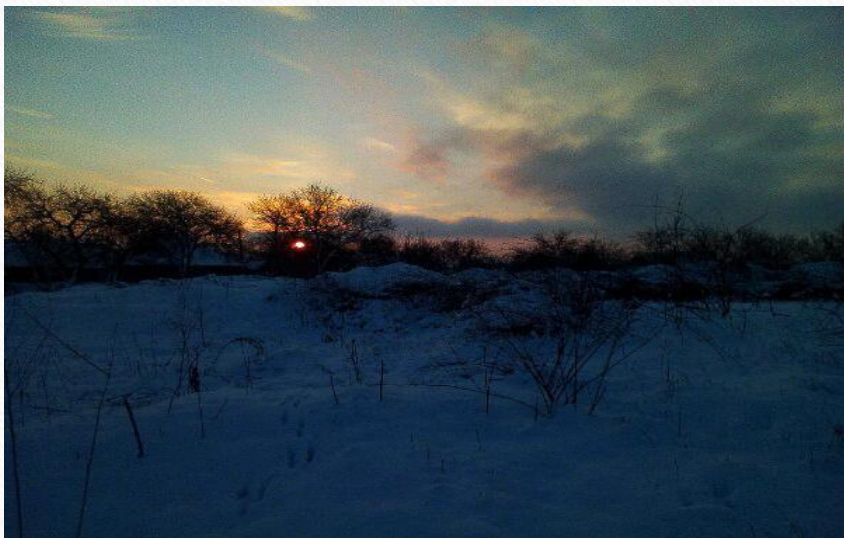


Река «Крынка»



Название реки Крынки, по-видимому, возникло в верховье реки, истоки которой обильно питались ключами – крынками, или, по местному произношению, крымками (отсюда и другой вариант гидронима – Крымка).

Кстати, обозначение водных потоков словом «крынка» (кфриница – яма с водой) издавна было известно в бассейнах Днепра и Дона.



Дорога на реку «Крынка»