

# Землеустроительная деятельность Екатерины II

---

Выполнили: Дзейтов Х.А.  
Шамне А.Н.  
Джолжанова А.К.  
Махамаев А.А



В XVIII веке в России начинает применяться так называемый геометрический метод межевания, при котором довольно точно определялись как общая площадь владений, так и площадь всех угодий. В царствование Екатерины II было начато всеобщее валовое размежевание земель.

# Генеральное межевание (Манифеста о генеральном размежевании земель всей Империи от 19 сентября 1765 г. )

- Предпосылки:

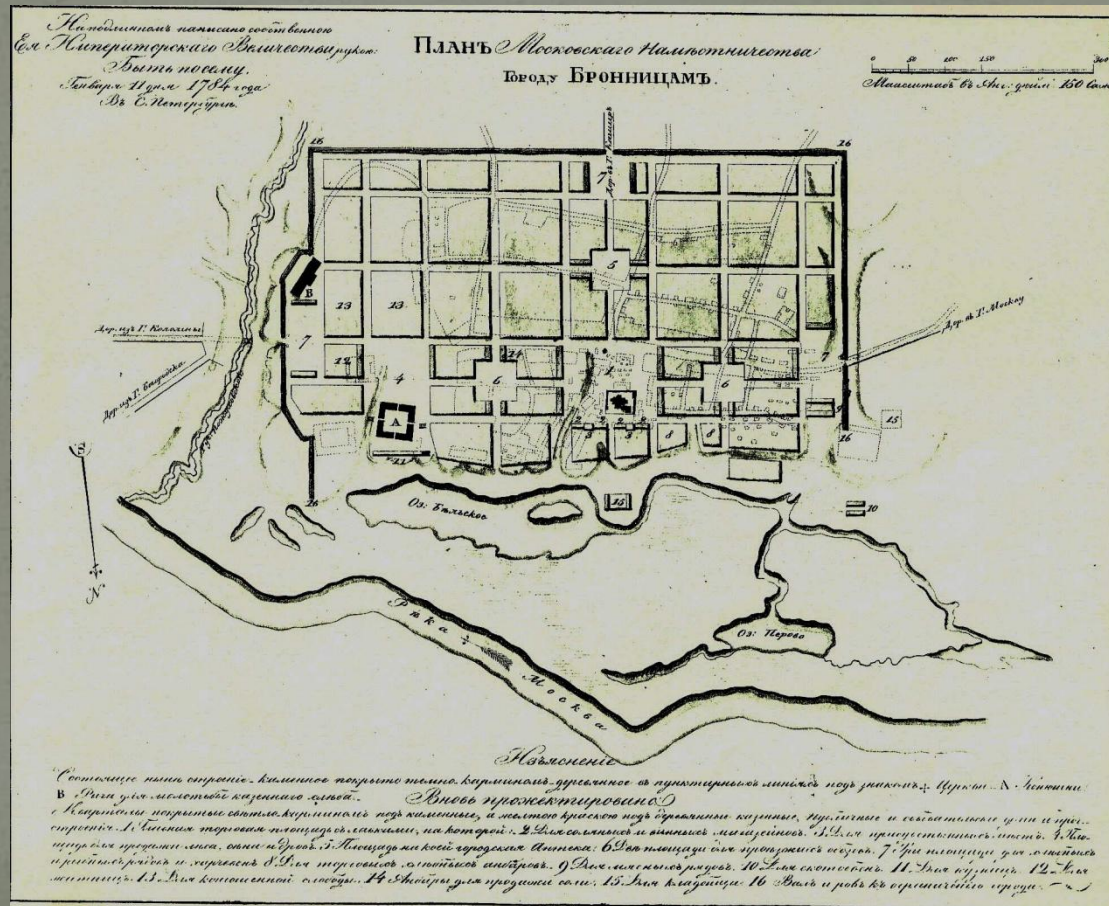
- 1) неупорядоченность юридических оснований землевладения

- 2) отсутствие единой государственной системы учёта земельного фонда.

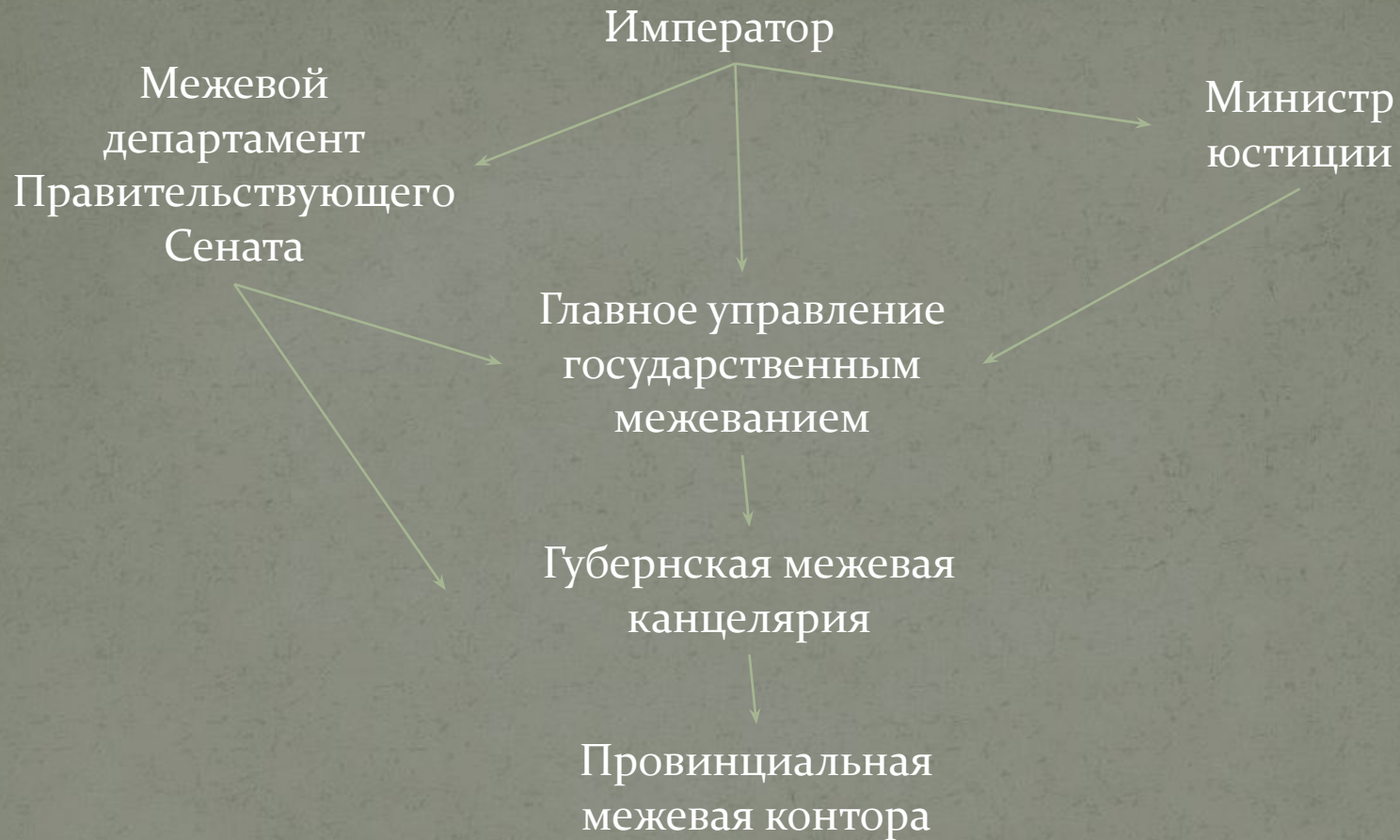
Главная задача межевания 1765 г. состояла в регистрации казенных и других земельных владений.

## Специфика:

Главным отличием генерального межевания от предыдущих попыток разграничения и «изъяснения» земель было определение границ не по владельцам земель, а по селам, деревням и различным географическим объектам. Начальными единицами межевания были города и крупные деревни, затем на карту наносились границы уездов.



# Система межевых органов:



# Источники:

**Рулев М. С.** Реформы межевания и межевого суда в XVIII веке: проблемы и результаты // Ученые записки. Электронный научный журнал Курского государственного университета. 2013. №4 (28). URL: <https://cyberleninka.ru/article/n/reformy-mezhevaniya-i-mezhevogo-suda-v-xviii-veke-problemy-i-rezultaty>

**Шибанов Ф. А.** Генеральное межевание — новый этап картографирования территории России последней трети XVIII в. // Вестник Ленингр. ун-та. Геология. География. — 1966. — Вып. 4. — С. 125—128.