

Хейлиты метеорологические

Начальная стадия хейлита – от постоянно открыт, нарушена архитектоника губ. СОПР отечна, гиперемирована, подсушена.



Выраженная форма метеорологического хейлита – сухие губы, множественные трещины, СО инфильтрирована



Хроническая трещина губ

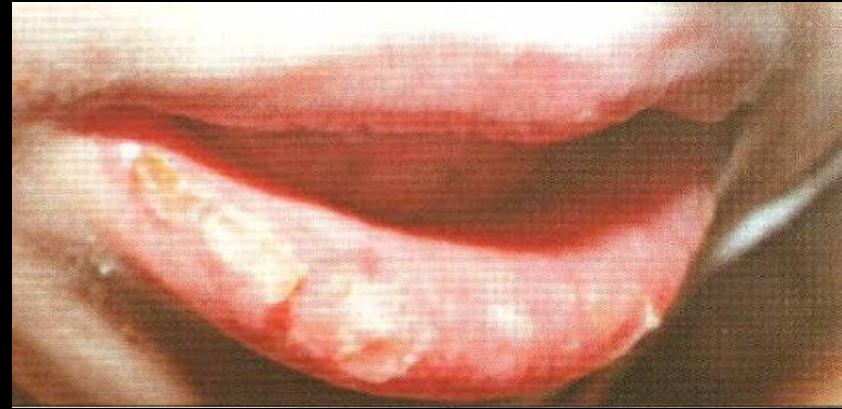
- ▶ на фоне метеорологического хейлита нарушена архитектоника губ, гиперемированная подсыхающая слизистая за линией Клейтона.



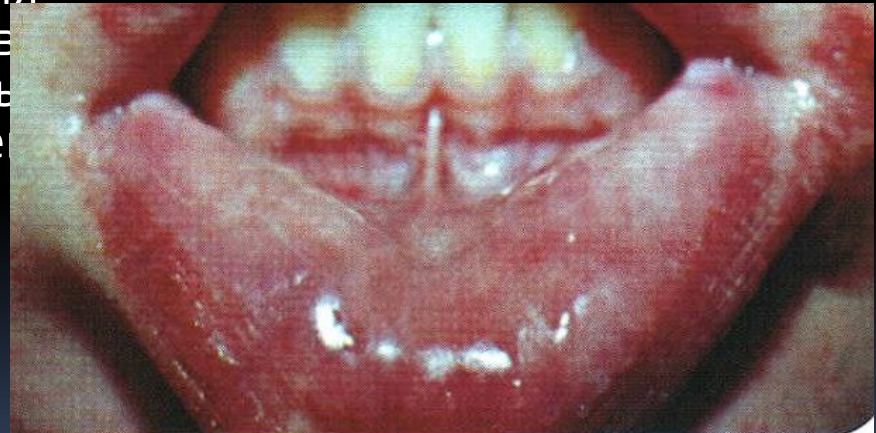


Хейлиты

- Актинический хейлит, экссудативная форма. – Аллергическая реакция на ультрафиолетовые лучи. В весеннее время красная кайма краснеет, покрывается корочками. Кожа не поражается.



- ▶ Гландулярный хейлит, гиперплазия и гиперфункция слюнных желез в области красной каймы губ и зоны Клейна, с отеком и инфильтрацией тканей



Хейлиты при нейродермите

▶ Мокнущая форма – пузырьки и пустулы, после вскрытия которых образуются мокнущие эритематозные очаги и корки.



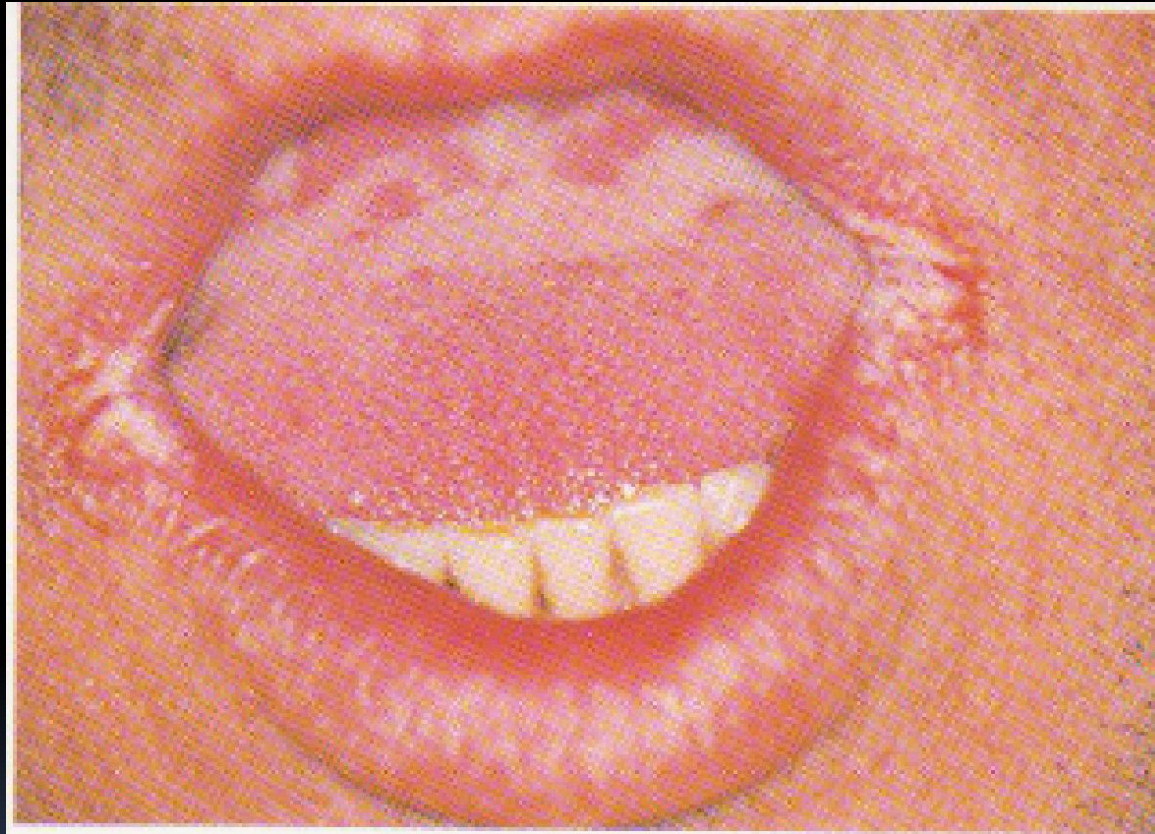
■ Сухая форма – лихенизация и инфильтрация кожи в углах рта, вокруг нижней губы с переходом на красную кайму. Кожа сухая, шероховатая, умеренно гиперемирована, слегка утолщена. Первичные элементы – папулы.



▶ Нейродермический хейлит, переходящий в эксфолиативную форму.



Ангулярный хейлит



Хейлит и заеды





Стрептостафилококковое импетиго (сливающиеся пузырьки заполнены гнойным экссудатом, локализуются на губах и прилежащей коже, подсыхая образуют «медовые корки»)



Волчанка обыкновенная слизистой оболочки губ

