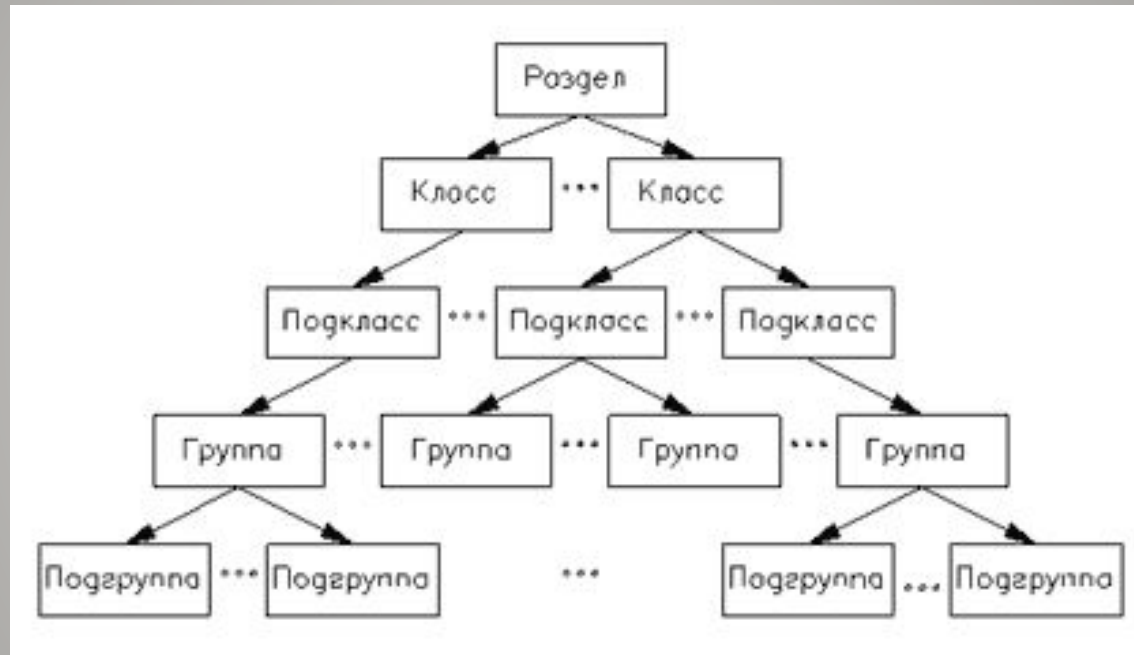


# ВИДЫ СУБД

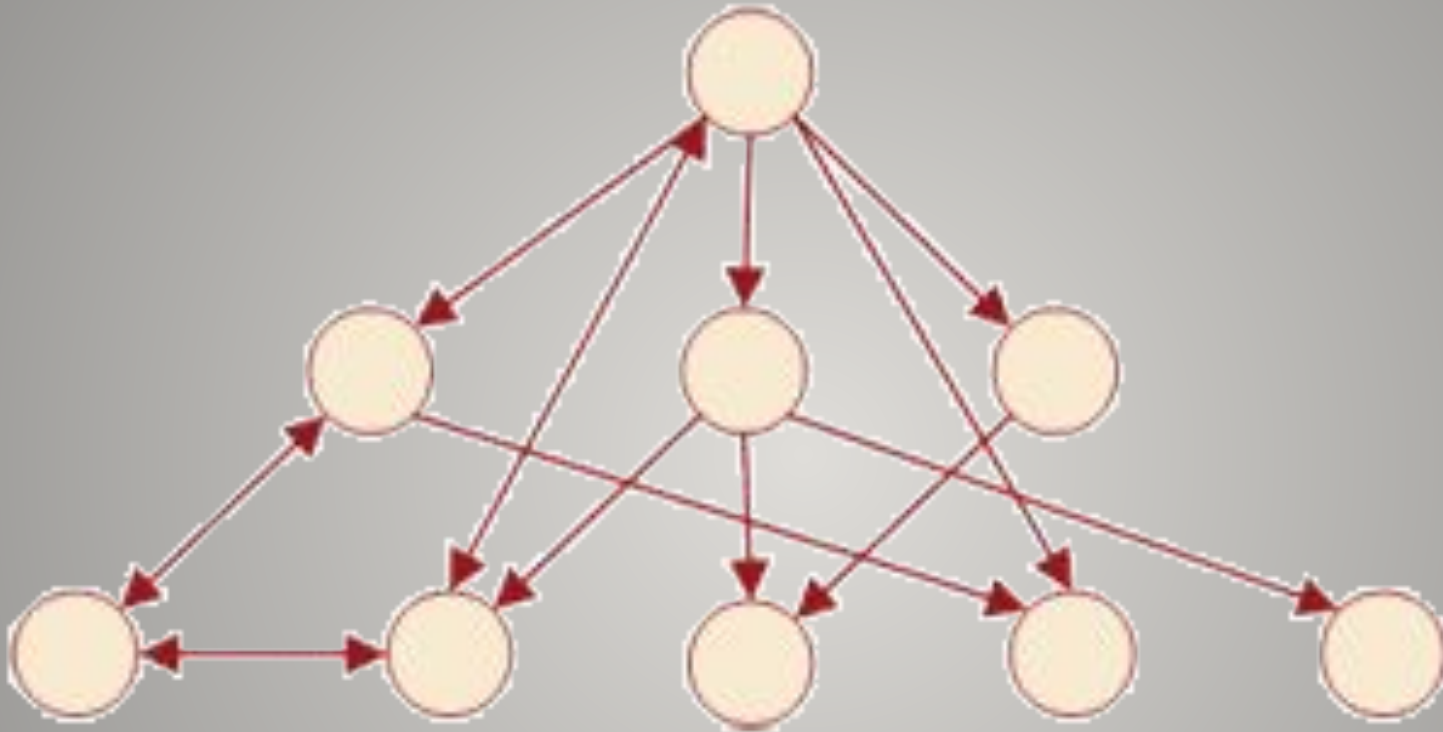
Выполнила студентка  
группы ДИС-114  
Чемоданова Дарья



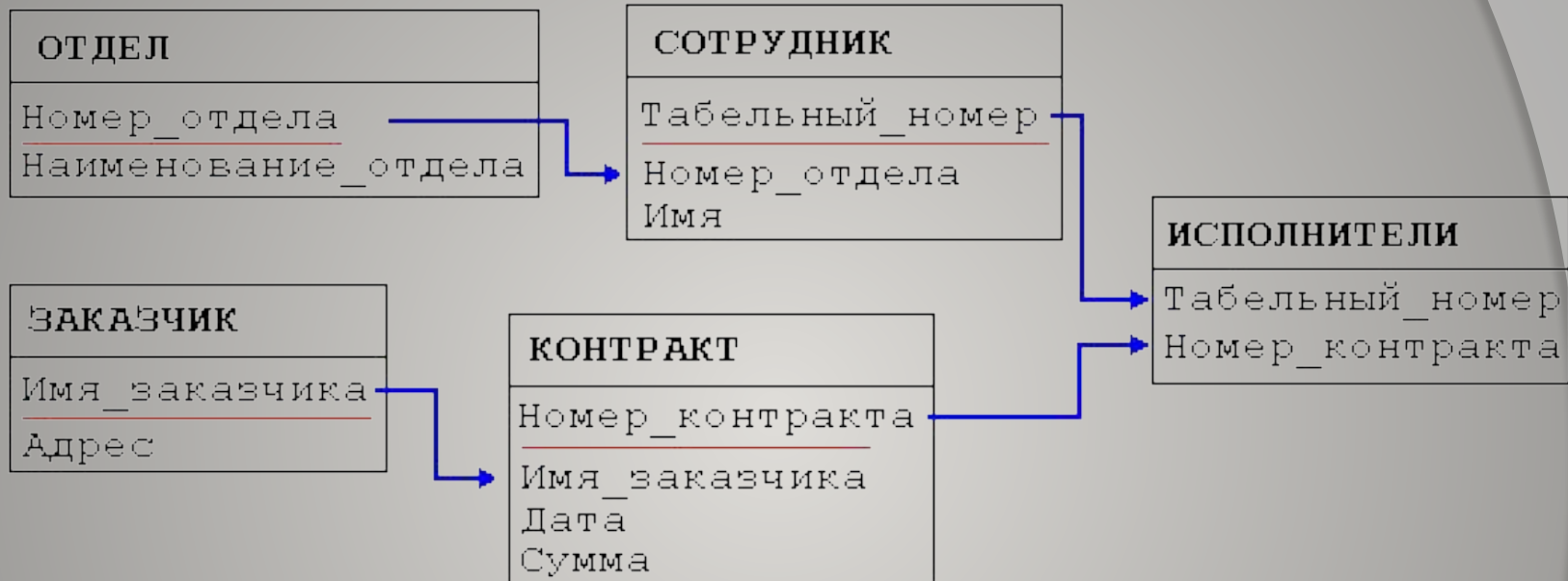
# ПО ТИПУ УПРАВЛЯЕМОЙ БАЗЫ ДАННЫХ СУБД РАЗДЕЛЯЮТСЯ НА:



**ИЕРАРХИЧЕСКИЕ СУБД** - поддерживают древовидную организацию информации.



**СЕТЕВЫЕ СУБД** - Сетевая модель расширяет иерархическую модель СУБД, позволяя группировать связи между записями в множества.



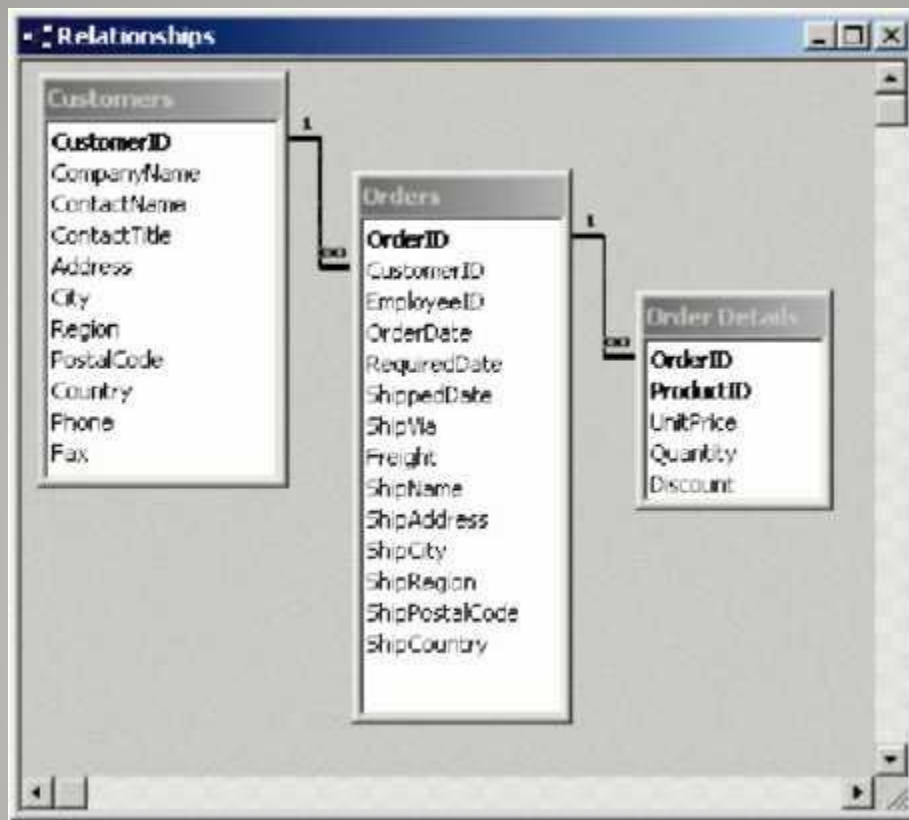
# РЕЛЯЦИОННЫЕ СУБД





## ОБЪЕКТНО-ОРИЕНТИРОВАННЫЕ СУБД -

позволяет программистам, которые работают с языками третьего поколения, интерпретировать все свои информационные сущности как объекты, хранящиеся в оперативной памяти.



**ОБЪЕКТНО-РЕЛЯЦИОННЫЕ** - Объектно-реляционные СУБД объединяют в себе черты реляционной и объектной моделей.

# ПО СПОСОБУ ДОСТУПА СУБД К БАЗЕ ДАННЫХ:

- Файл-серверные СУБД
- Клиент-серверные СУБД
- Встраиваемые СУБД

Примеры: OpenEdge, SQLite, BerkeleyDB, Firebird Embedded, Microsoft SQL Server Compact, ЛИНТЕР.



# Файл-серверная архитектура СУБД





## КЛИЕНТ-СЕРВЕРНЫЕ СУБД