

С ДНЕМ ЛИЦЕИСТА!



Развиваем вычислительную технику



Найдите значение выражения.

$$(42210 : 201 - 196 : 14) \cdot 205 + 9820$$

14		196		210		40180		50000
Л	О	М	О	Н	О	С	О	В

М. В. Ломоносов

***Родился 21 ноября 1711 года
в Архангельской губернии в
д. Денисовка близ Холмогор
в семье крестьянина-
помора.***

***Сын государственного
крестьянина,***

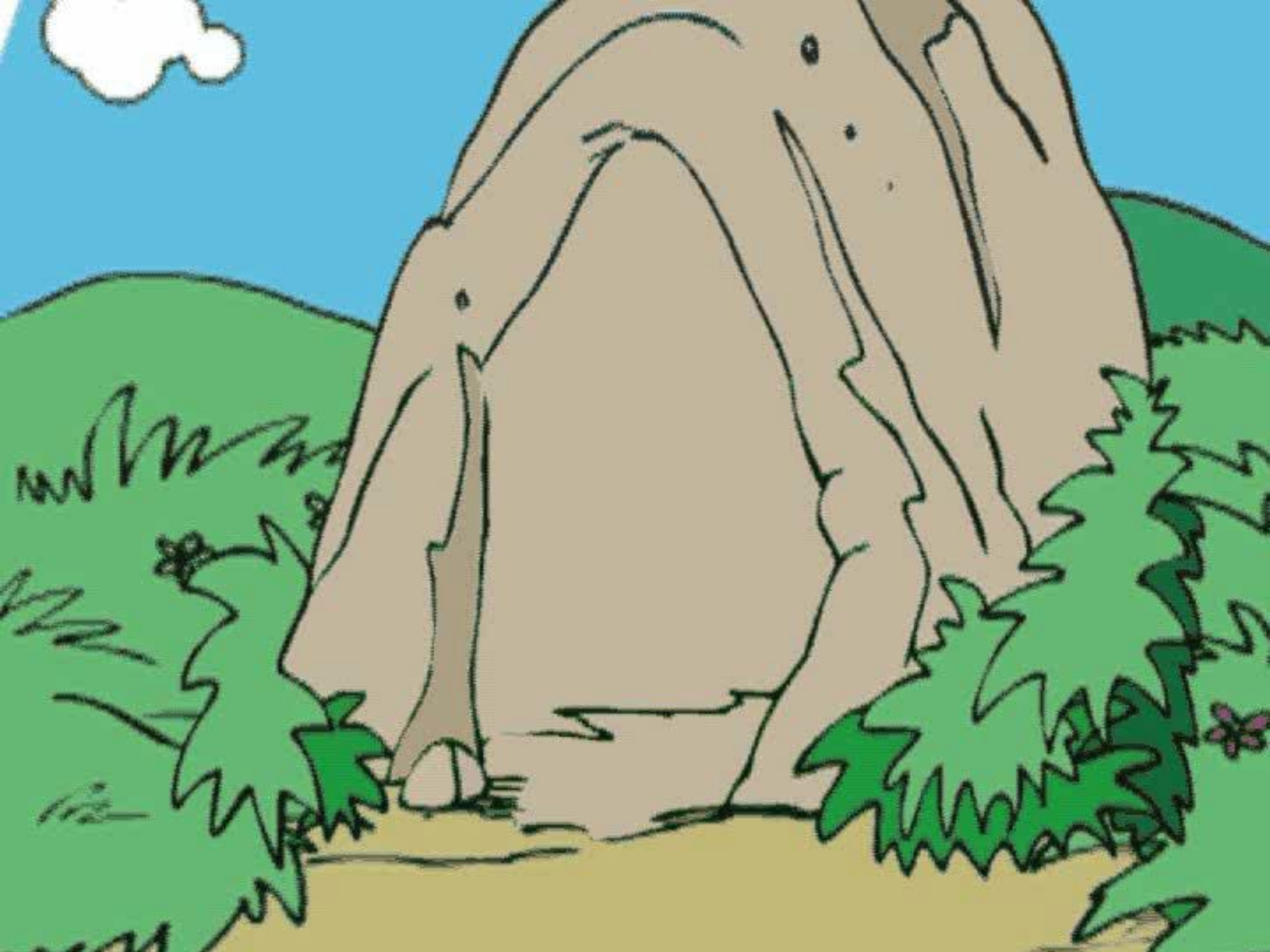
***Ломоносов вырос в условиях
северорусской культуры,
тесно связанной с
традициями допетровской
Руси.***



УРОК-СКАЗКА

ПО ТЕМЕ

“Упрощение выражений”



$$1) (35 + a) \cdot 2 = \boxed{} + 2a$$

$$2) (\boxed{} - \boxed{}) \cdot 10 = 140 - 10x$$

$$3) 3b - 12 = (b - 4) \cdot \boxed{}$$

$$4) \boxed{} + \boxed{} = 7 \cdot (y + 11)$$

$$5) \boxed{} \cdot (4m - \boxed{}) = 20m - 15$$

$$6) 9c + \boxed{} = (9 + 6) \cdot \boxed{}$$

$$1) (35 + a) \cdot 2 = 70 + 2a$$

$$2) ([] - []) \cdot 10 = 140 - 10x$$

$$3) 3b - 12 = (b - 4) \cdot []$$

$$4) [] + [] = 7 \cdot (y + 11)$$

$$5) [] \cdot (4m - []) = 20m - 15$$

$$6) 9c + [] = (9 + 6) \cdot []$$

$$1) (35 + a) \cdot 2 = 70 + 2a$$

$$2) (14 - x) \cdot 10 = 140 - 10x$$

$$3) 3b - 12 = (b - 4) \cdot []$$

$$4) [] + [] = 7 \cdot (y + 11)$$

$$5) [] \cdot (4m - []) = 20m - 15$$

$$6) 9c + [] = (9 + 6) \cdot []$$

$$1) (35 + a) \cdot 2 = 70 + 2a$$

$$2) (14 - x) \cdot 10 = 140 - 10x$$

$$3) 3b - 12 = (b - 4) \cdot 3$$

$$4) [] + [] = 7 \cdot (y + 11)$$

$$5) [] \cdot (4m - []) = 20m - 15$$

$$6) 9c + [] = (9 + 6) \cdot []$$

$$1) (35 + a) \cdot 2 = 70 + 2a$$

$$2) (14 - x) \cdot 10 = 140 - 10x$$

$$3) 3b - 12 = (b - 4) \cdot 3$$

$$4) 7y + 77 = 7 \cdot (y + 11)$$

$$5) [] \cdot (4m - []) = 20m - 15$$

$$6) 9c + [] = (9 + 6) \cdot []$$

$$1) (35 + a) \cdot 2 = 70 + 2a$$

$$2) (14 - x) \cdot 10 = 140 - 10x$$

$$3) 3b - 12 = (b - 4) \cdot 3$$

$$4) 7y + 77 = 7 \cdot (y + 11)$$

$$5) 5 \cdot (4m - 3) = 20m - 15$$

$$6) 9c + [] = (9 + 6) \cdot []$$

$$1) (35 + a) \cdot 2 = 70 + 2a$$

$$2) (14 - x) \cdot 10 = 140 - 10x$$

$$3) 3b - 12 = (b - 4) \cdot 3$$

$$4) 7y + 77 = 7 \cdot (y + 11)$$

$$5) 5 \cdot (4m - 3) = 20m - 15$$

$$6) 9c + 6c = (9 + 6) \cdot c$$



$$1) 93 \cdot 137 - 73 \cdot 137 =$$

$$2) 934 \cdot 76 + 76 \cdot 66 =$$

$$3) 438 \cdot 93 - 238 \cdot 93 =$$

$$\begin{aligned} 1) \quad & 93 \cdot 137 - 73 \cdot 137 = \\ & = 137 \cdot (93 - 73) = 137 \cdot 20 = 2740 \end{aligned}$$

$$2) \quad 934 \cdot 76 + 76 \cdot 66 =$$

$$3) \quad 438 \cdot 93 - 238 \cdot 93 =$$

$$\begin{aligned} 1) \quad & 93 \cdot 137 - 73 \cdot 137 = \\ & = 137 \cdot (93 - 73) = 137 \cdot 20 = 2740 \end{aligned}$$

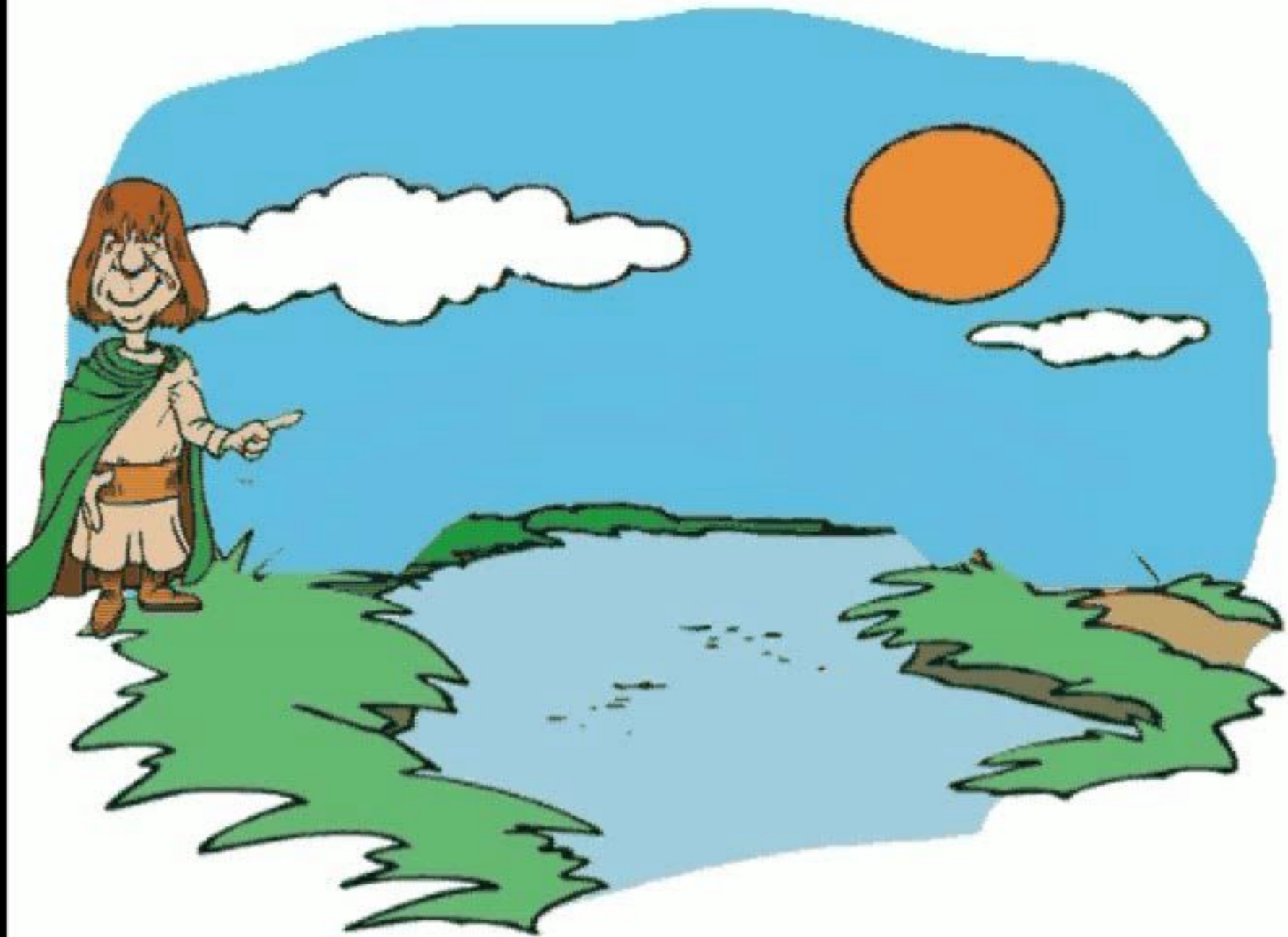
$$\begin{aligned} 2) \quad & 934 \cdot 76 + 76 \cdot 66 = \\ & = 76 \cdot (934 + 66) = 76 \cdot 1000 = 76000 \end{aligned}$$

$$3) \quad 438 \cdot 93 - 238 \cdot 93 =$$

$$\begin{aligned} 1) \quad & 93 \cdot 137 - 73 \cdot 137 = \\ & = 137 \cdot (93 - 73) = 137 \cdot 20 = 2740 \end{aligned}$$

$$\begin{aligned} 2) \quad & 934 \cdot 76 + 76 \cdot 66 = \\ & = 76 \cdot (934 + 66) = 76 \cdot 1000 = 76000 \end{aligned}$$

$$\begin{aligned} 3) \quad & 438 \cdot 93 - 238 \cdot 93 = \\ & = 93 \cdot (438 - 238) = 200 \cdot 93 = 18600 \end{aligned}$$



Упростите выражение и
найдите его значение.

1) $412 + 93y - 33y$, если $y = 30$

Решение.

$$1) 412 + 93y - 33y = 412 + 60y.$$

$$\text{Если } y = 30, \text{ то } 412 + 60y =$$

$$= 412 + 60 \cdot 30 = 412 + 1800 =$$

$$= 2212$$

Упростите выражение и
найдите его значение.

$$2) \quad 7(5x - 2y) + 15x - 180,$$

если $y = 5$, $x = 50$.

Решение.

$$\begin{aligned} & 7(5x - 2y) + 15x - 180 = \\ & = 35x - 14y + 15x - 180 = \\ & = 50x - 14y - 180. \end{aligned}$$

Если $y = 5$, $x = 50$, то

$$\begin{aligned} & 50x - 14y - 180 = \\ & = 50 \cdot 50 - 14 \cdot 5 - 180 = \\ & = 2500 - 70 - 180 = 2250. \end{aligned}$$



Вариант 1

$$a) 25y - 9y + 78 = 350$$

$$b) 992 : (120 - 2k) = 62$$

Вариант 2

$$a) 12m + 2m - 12 = 30$$

$$b) 850 : (2y - 35) = 50$$

17

52

3

26

X

Д

В

О

3

17

26

52

В

Х

О

Д



спасибо за урок!

