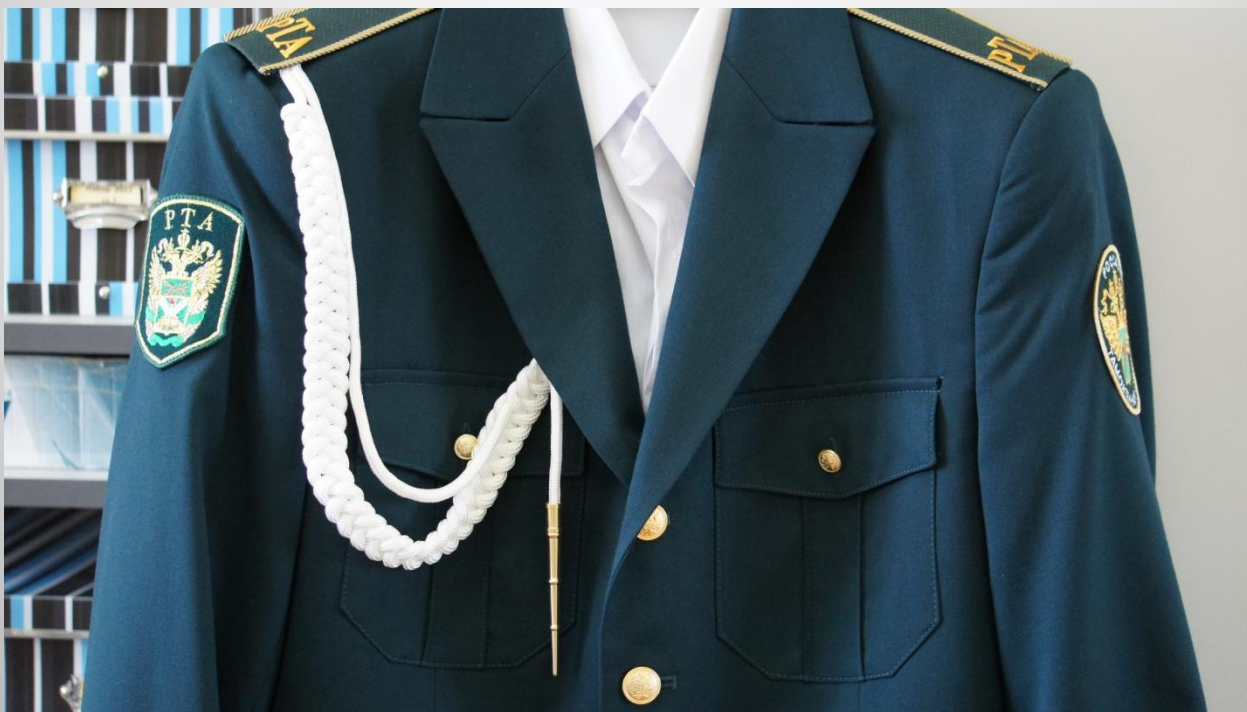


**Подготовка
форменной одежды
к военному параду**



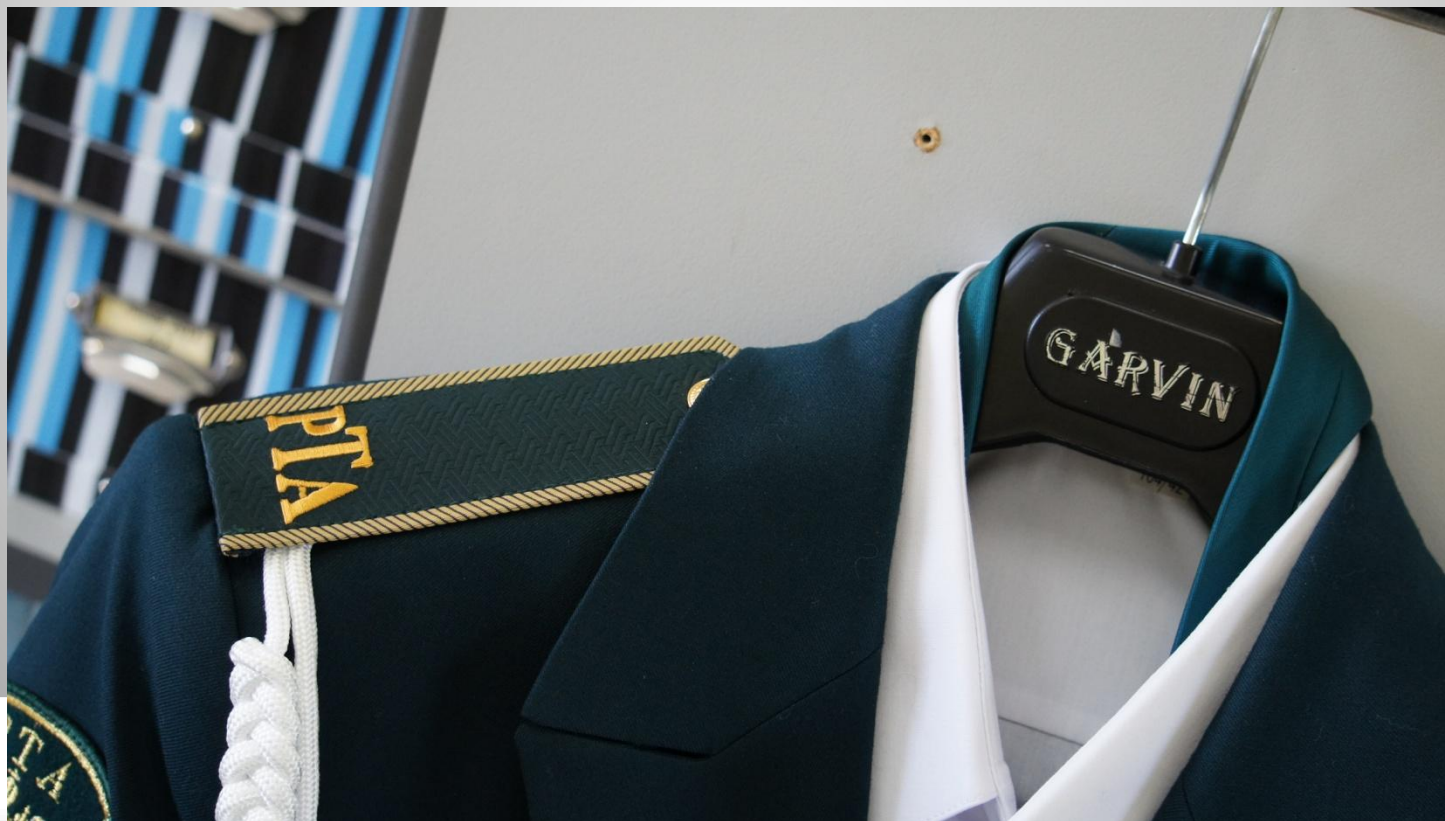
Как пришивать аксельбант:

1. Аксельбант необходимо пришивать на правую сторону кителя, под правый погон.



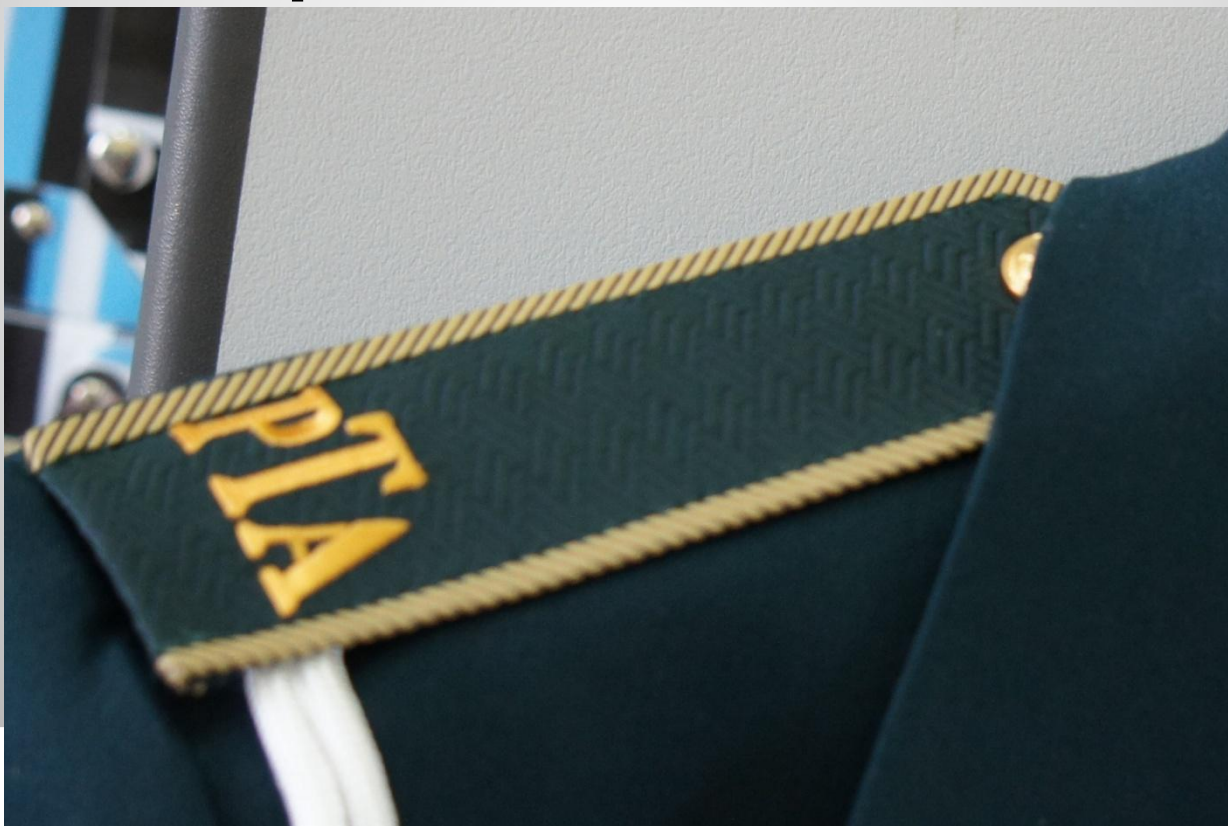
Как пришивать аксельбант:

2. Край первого крайнего шнура расположите так, чтобы он находился на расстоянии 5 мм от края погона, направленного к рукаву.



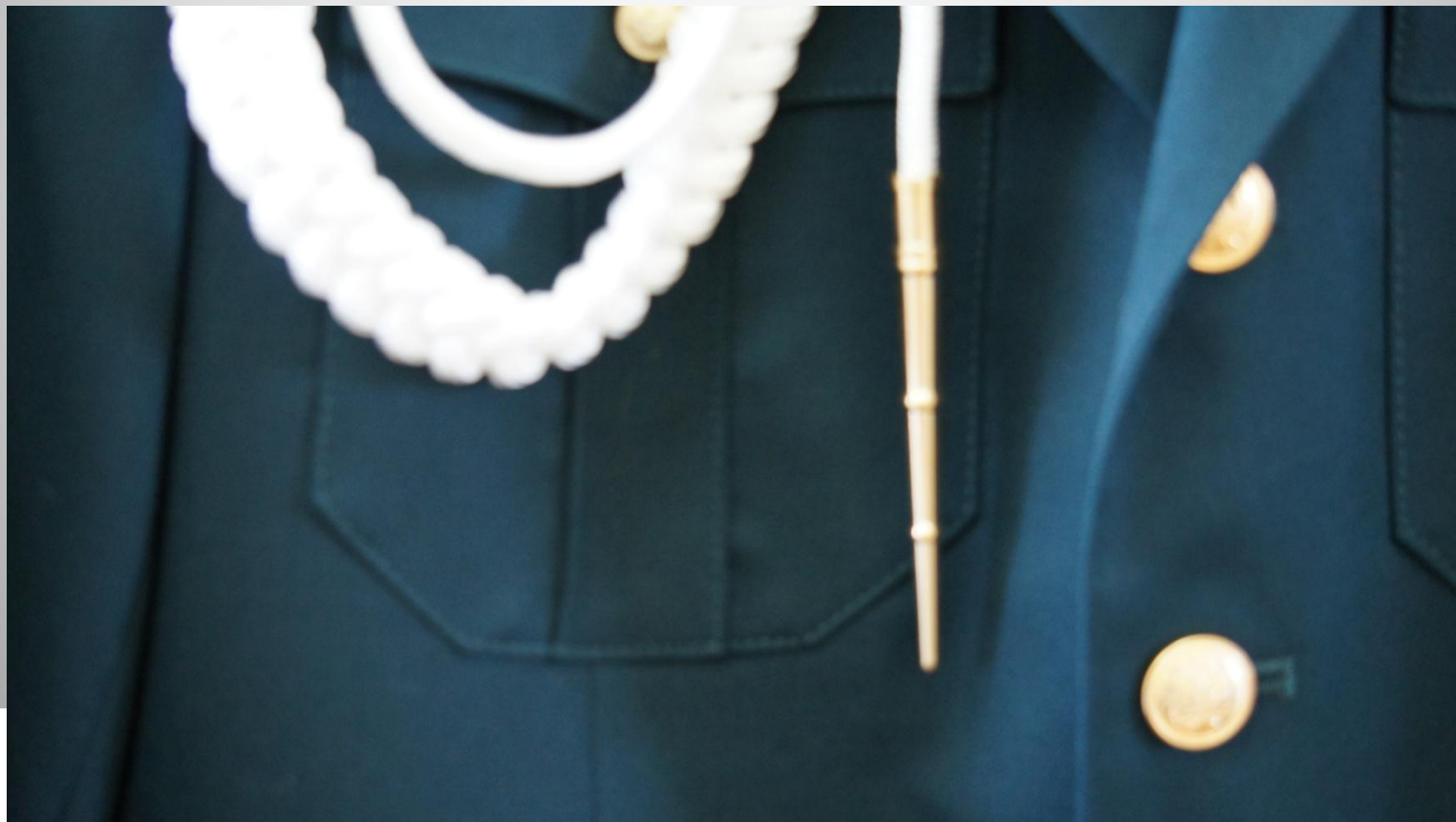
Как пришивать аксельбант:

3. Когда будете пришивать погон, положив под него конец аксельбанта и, закрепив парой стежков, следите за тем, чтобы погон был ровным.



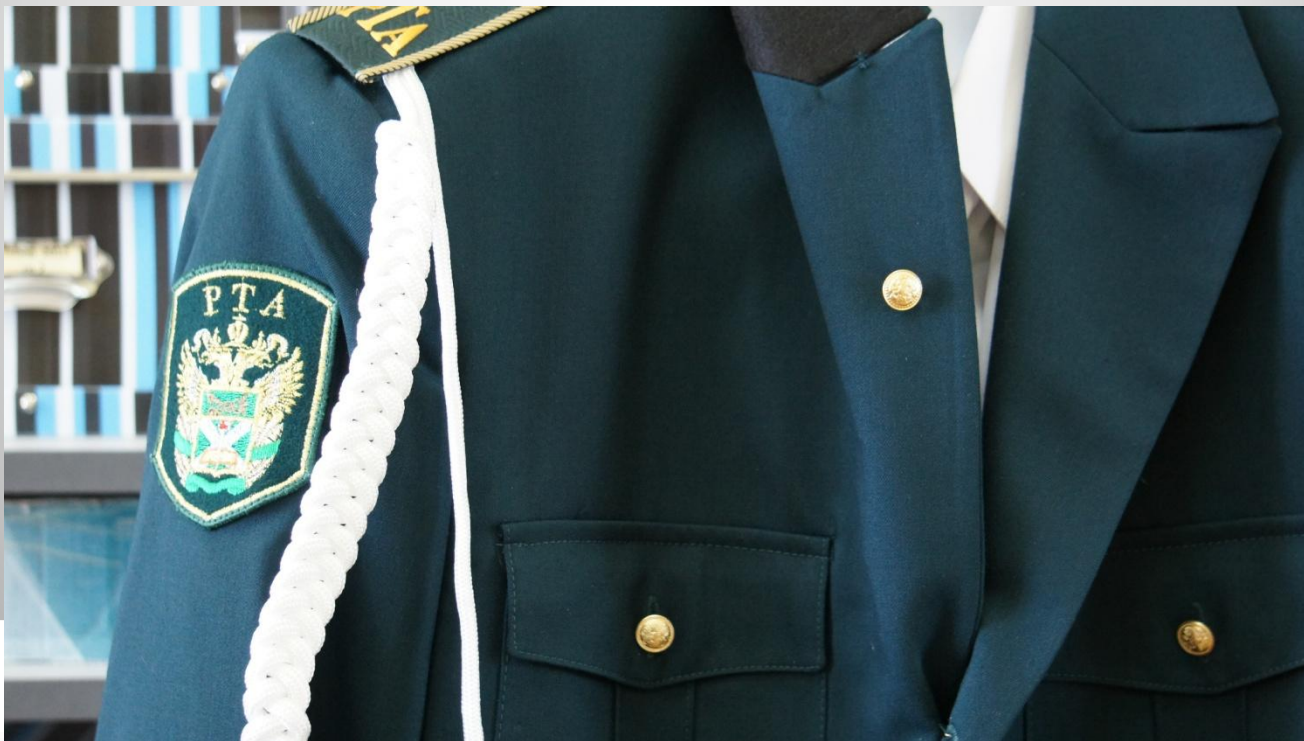
Как пришивать аксельбант:

4. Проследите за тем, чтобы наконечник аксельбанта был вровень с нижним срезом кармана.



Как пришивать аксельбант:

5. На внутренней части правого лацкана пришейте пуговицу по размеру петли на аксельбанте (расположите пуговицу таким образом, чтобы петля не выглядывала при закреплении за пуговицу из-под лацкана).



Как пришивать аксельбант:

6. Застегните петлю на аксельбанте под потайную пуговицу на кителе.



Как пришивать аксельбант:

- 1. Аксельбант необходимо пришивать на правую сторону кителя, под правый погон.**
- 2. Край первого крайнего шнура расположите так, чтобы он находился на расстоянии 5 мм от края погона, направленного к рукаву.**
- 3. Когда будете пришивать погон, положив под него конец аксельбанта и, закрепив парой стежков, следите за тем, чтобы погон был ровным.**
- 4. Проследите за тем, чтобы наконечник аксельбанта был вровень с нижним срезом кармана.**
- 5. На внутренней части правого лацкана пришейте пуговицу по размеру петли на аксельбанте (расположите пуговицу таким образом, чтобы петля не выглядывала при закреплении за пуговицу из-под лацкана).**
- 6. Застегните петлю на аксельбанте под потайную пуговицу на кителе.**