

# \* ГРАФИК РАБОТЫ СТУДИЙ КОЦ

## ИГРА НА ГИТАРЕ

*Воскресение*

*11.00-14.15*

*14.20-17.35*

## ЭТИКА И ЭТИКЕТ

*Понедельник*

*15.30-17.05*

## ФИТНЕС

*Вторник*

*15.30-17.05*



# \* ГРАФИК РАБОТЫ СТУДИЙ КОЦ

## ВОКАЛ

*Вторник, Пятница*

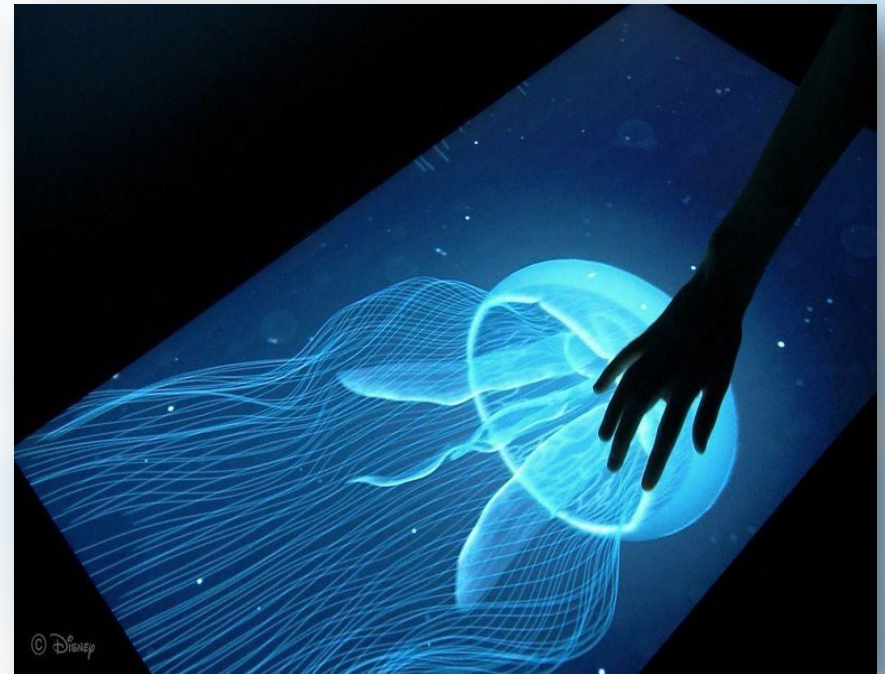
*16.00-17.35*



## СЕНСОРНЫЕ ТЕХНОЛОГИИ

*Вторник, Пятница*

*16.00-17.35*



# \* ГРАФИК РАБОТЫ СТУДИЙ КОЦ

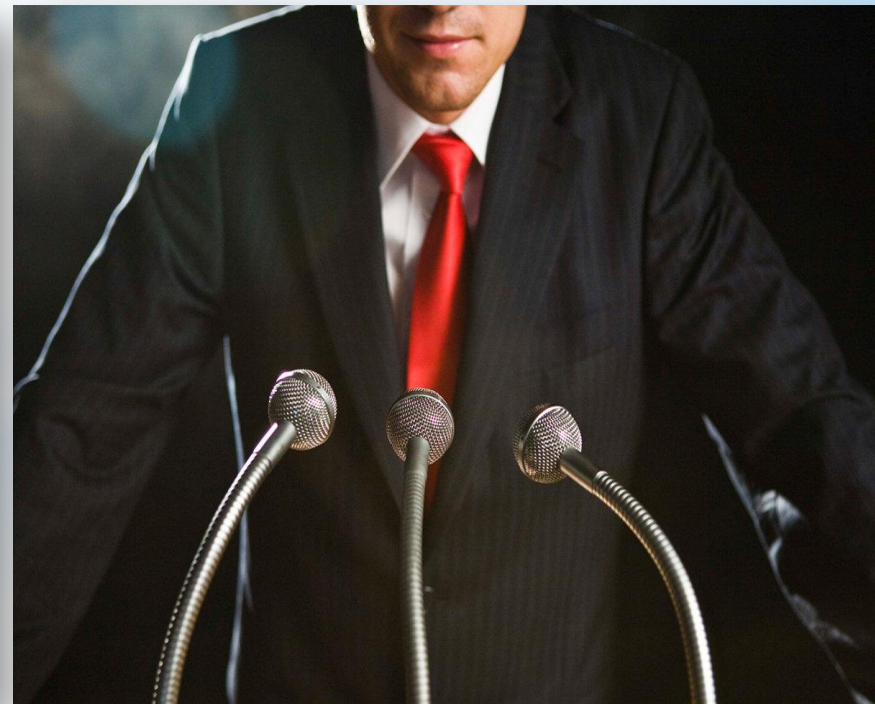
## ЭКОЛОГИЧЕСКОЕ ВОСПИТАНИЕ

*Среда*  
15.30-17.05



## ОРАТОРСКОЕ ИСКУССТВО

*Четверг*  
16.00-17.35



# \* ГРАФИК РАБОТЫ СТУДИЙ КОЦ

## СЕСТРИНСКОЕ ДЕЛО

*Понедельник*  
*16.00-17.35*

## ФАРМАЦИЯ

*Среда*  
*15.30-17.05*

## ЛАБОРАТОРНАЯ ДИАГНОСТИКА

*Четверг*  
*15.30-17.05*



# \* ГРАФИК РАБОТЫ ШКОЛ ЗДОРОВЬЯ ОБЩЕСТВЕННОЙ АКАДЕМИИ ЗОЖ

## ШКОЛА ЖИЗНИ БЕЗ ВРЕДНЫХ ПРИВЫЧЕК

*Четверг*

*15.30-17.05*

## ШКОЛА ФИЗИЧЕСКОЙ АКТИВНОСТИ

*Вторник, Четверг*

*15.30-17.05*



# \* ГРАФИК РАБОТЫ СПОРТИВНЫХ СЕКЦИЙ

## БАДМИНТОН

*Среда*

15.30-17.05

## ВОЛЕЙБОЛ

*Понедельник, Среда*

15.30-17.05

## ЛЕГКАЯ АТЛЕТИКА

*Среда*

15.30-17.05



# \* ГРАФИК РАБОТЫ КЛУБОВ ПО ИНТЕРЕСАМ

## КЛУБ ЖЕСТОВОЙ ПЕСНИ

*Воскресение*  
17.00-19.25

## КЛУБ СОВРЕМЕННЫХ ТАНЦЕВ

*Вторник, Четверг*  
18.00-20.25

## ТЕАТРАЛЬНАЯ СТУДИЯ

*Понедельник,  
Среда*  
16.00-17.35



**\* УВАЖАЕМЫЕ СТУДЕНТЫ, ДЛЯ ТОГО, ЧТОБЫ  
СТАТЬ УЧАСТНИКОВ ЗАНЯТИЙ СТУДИЙ, СЕКЦИЙ,  
ШКОЛ И КЛУБОВ ВАМ НЕОБХОДИМО ОБРАТИТЬСЯ  
К КЛАССНОМУ РУКОВОДИТЕЛЮ ИЛИ ПОЗВОНИТЬ  
ПО ТЕЛЕФОНУ:**

**8-951-094-07-79 -ЕЛИЗАВЕТА - ПРЕДСЕДАТЕЛЬ  
СТУДЕНЧЕСКОГО СОВЕТА КОЛЛЕДЖА**

