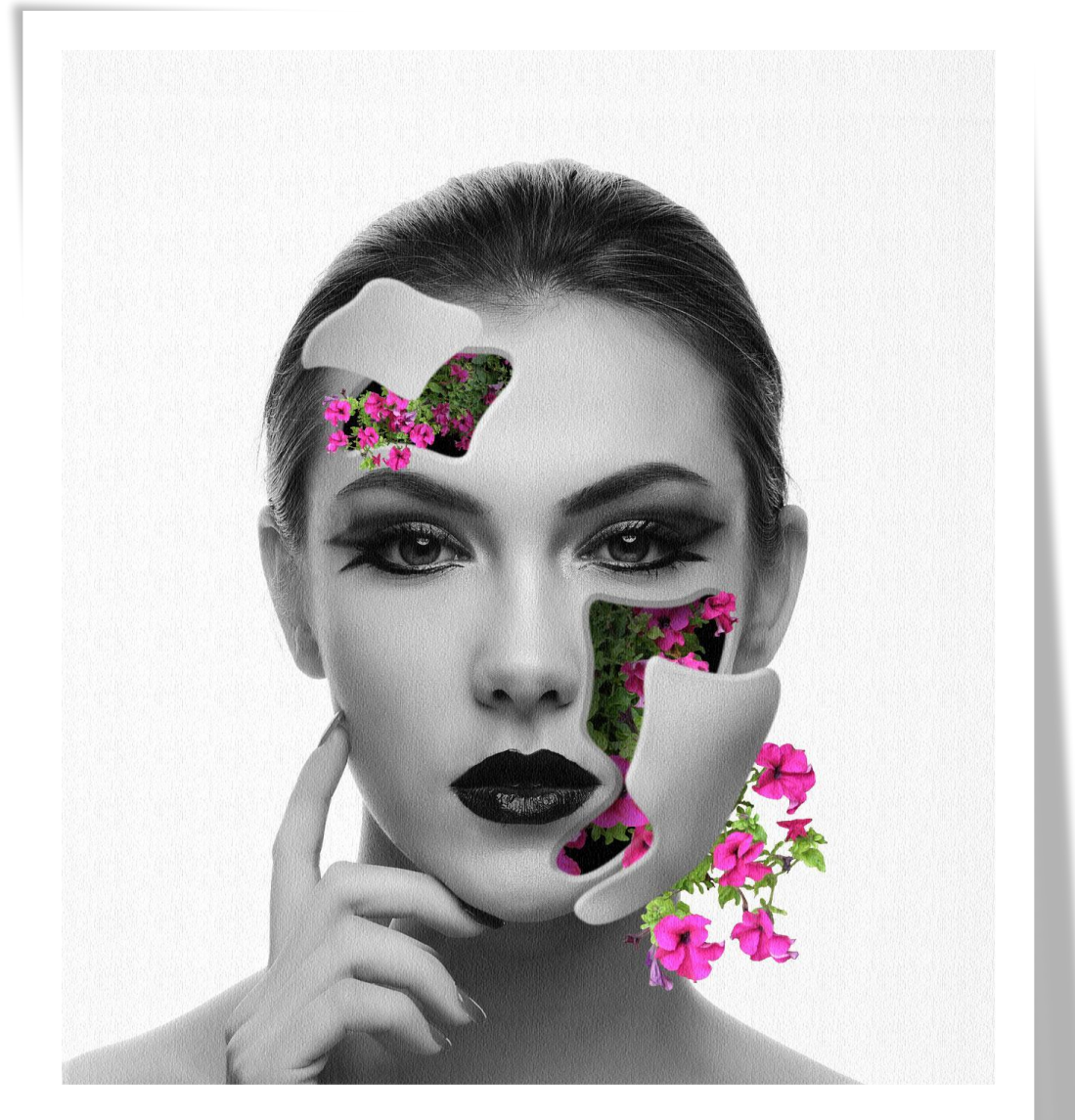
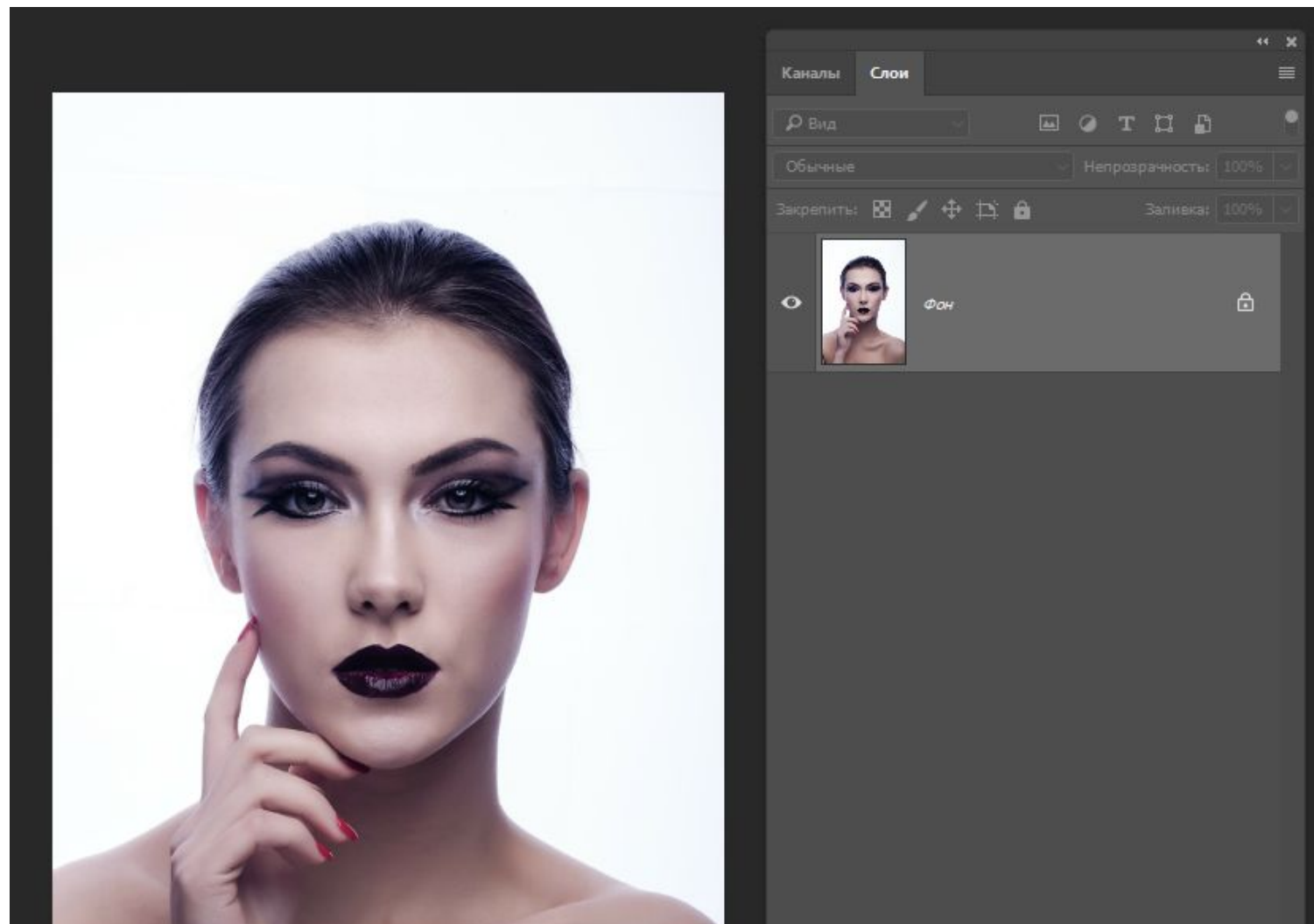


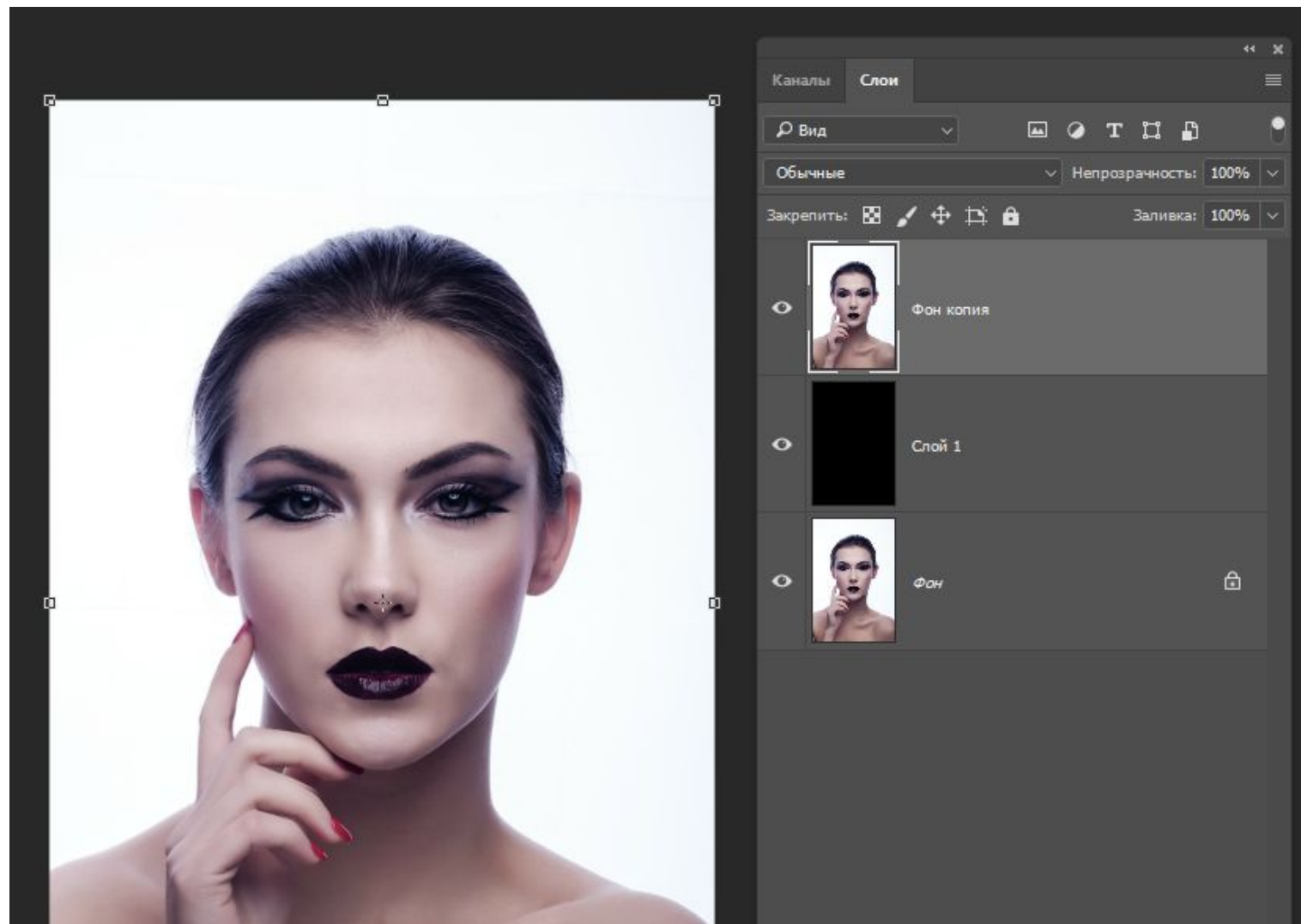
Пазл



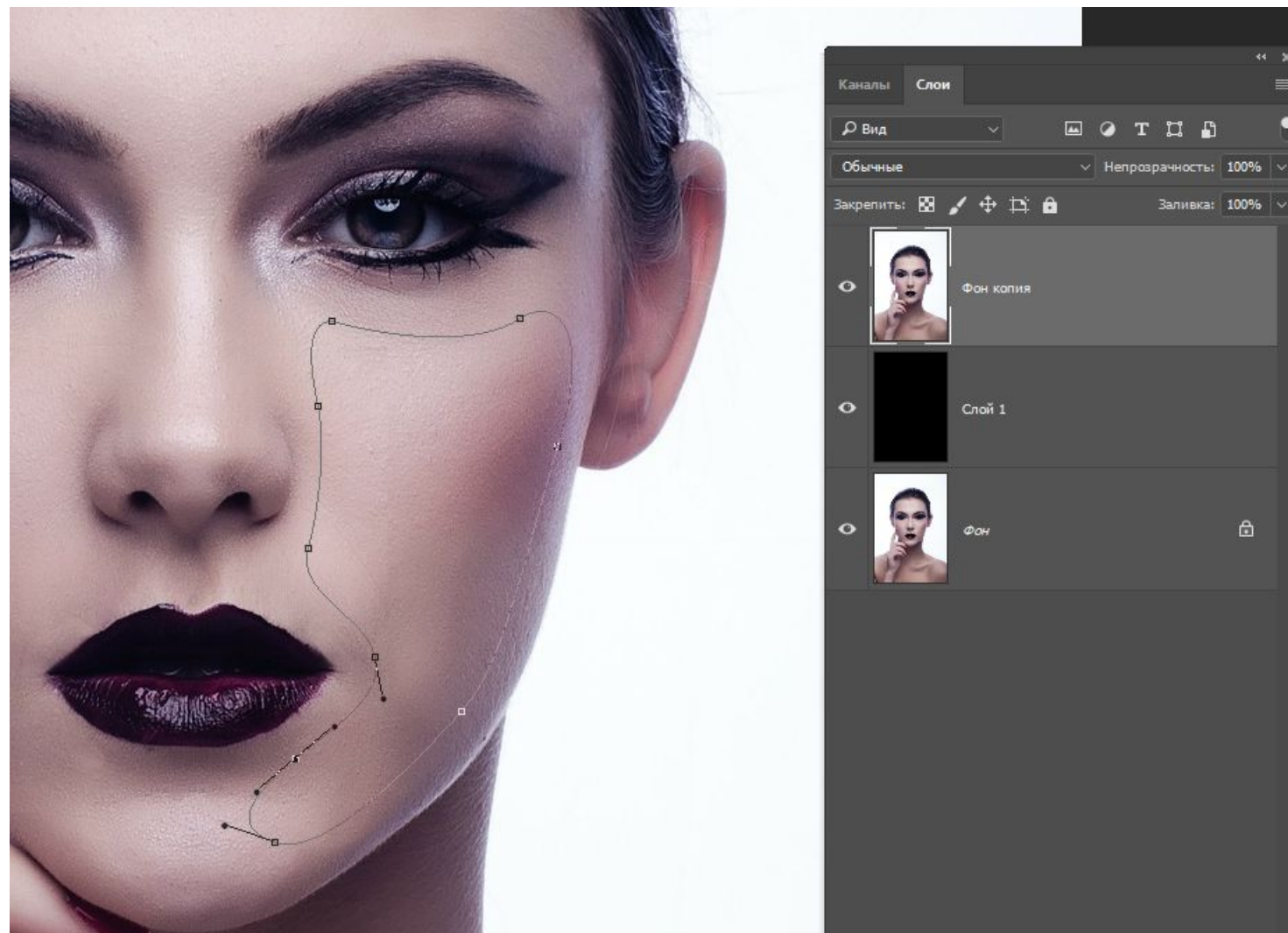
Откройте
фотографию



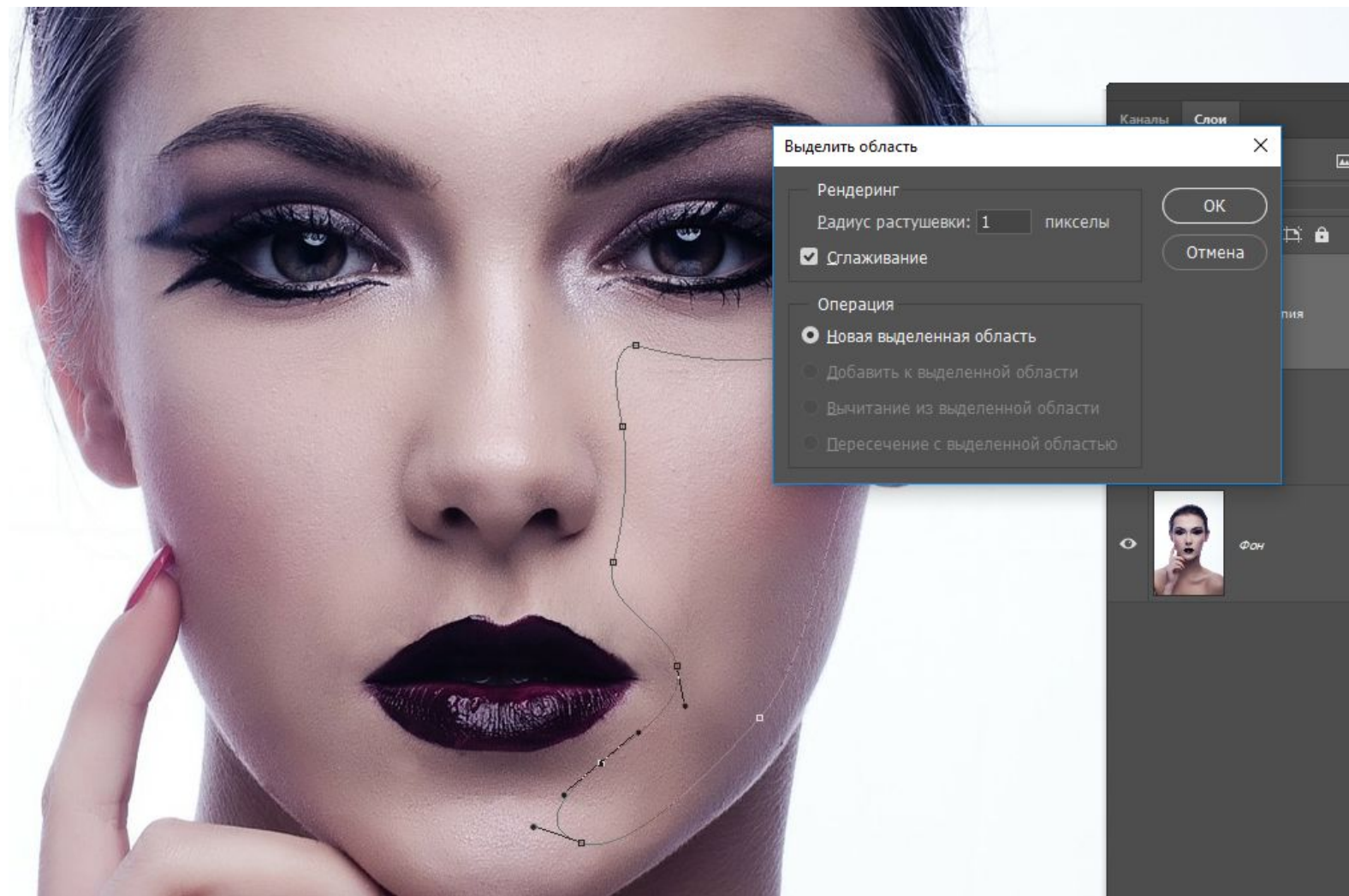
Создайте пустой слой, залейте черным цветом
Продублируйте слой с моделью, расположите его
сверху



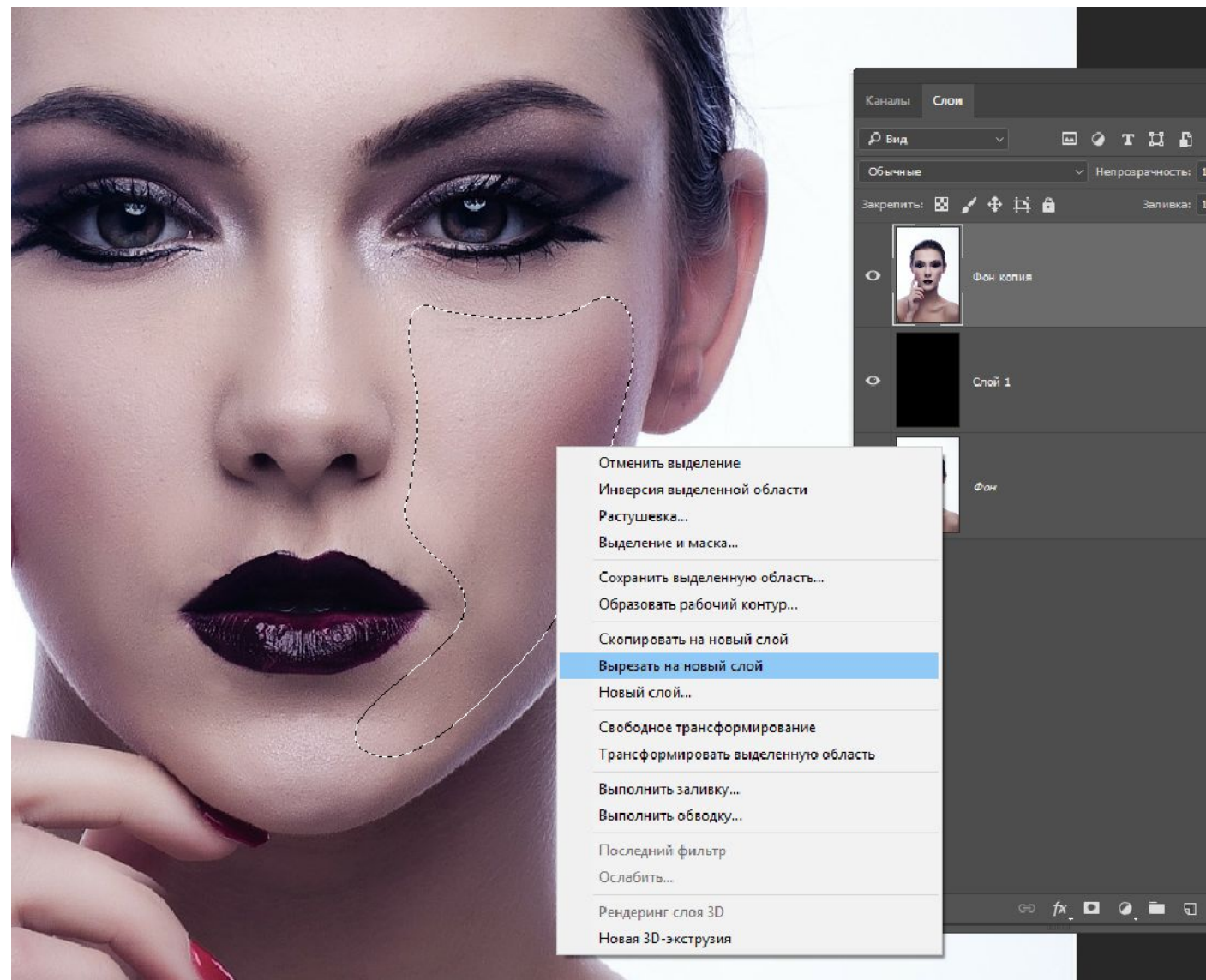
Пером нарисуйте
контур



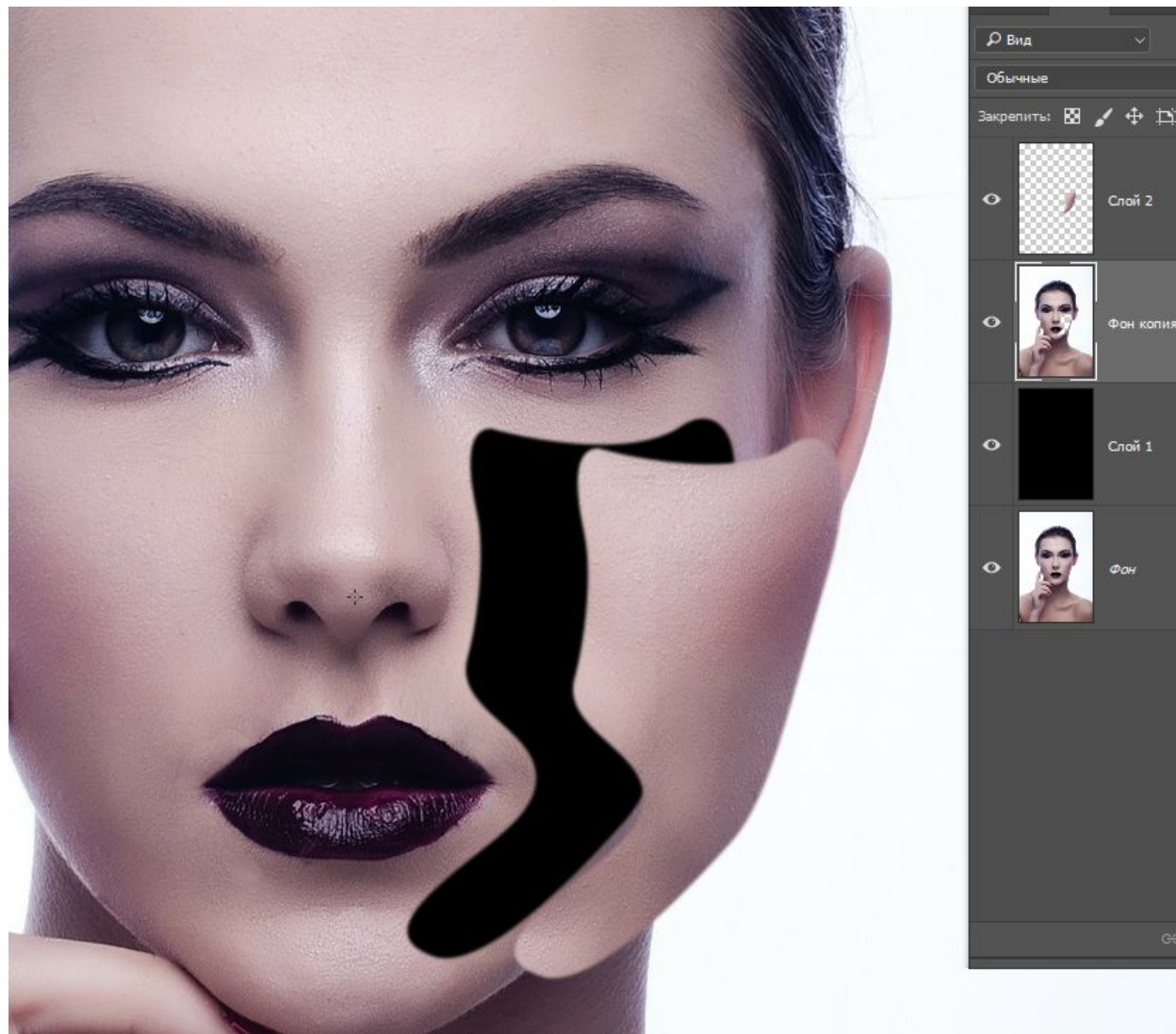
Примените команду «Выделить область»



Примените команду «Вырезать на новый слой»



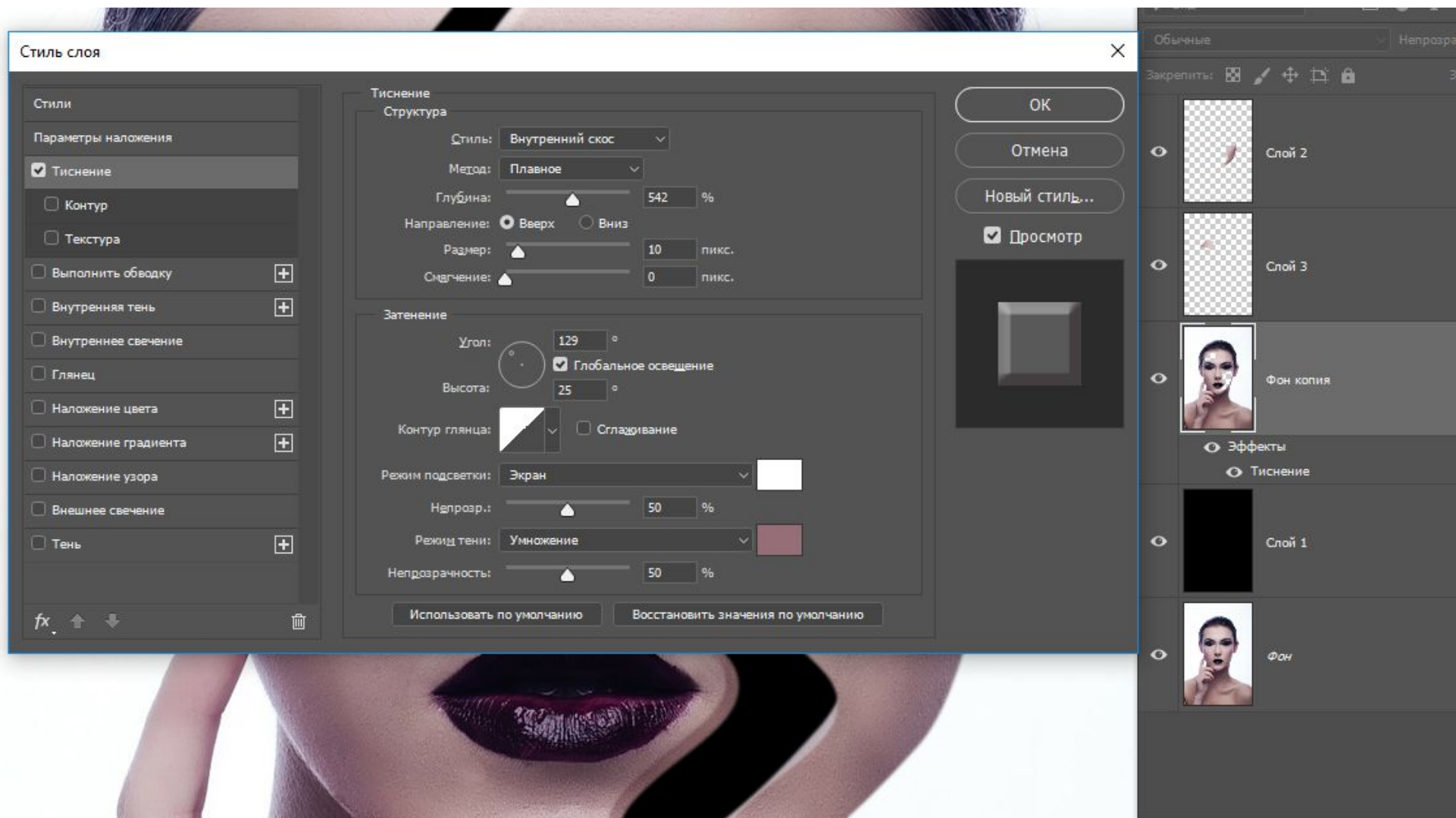
Сместите
фрагмент



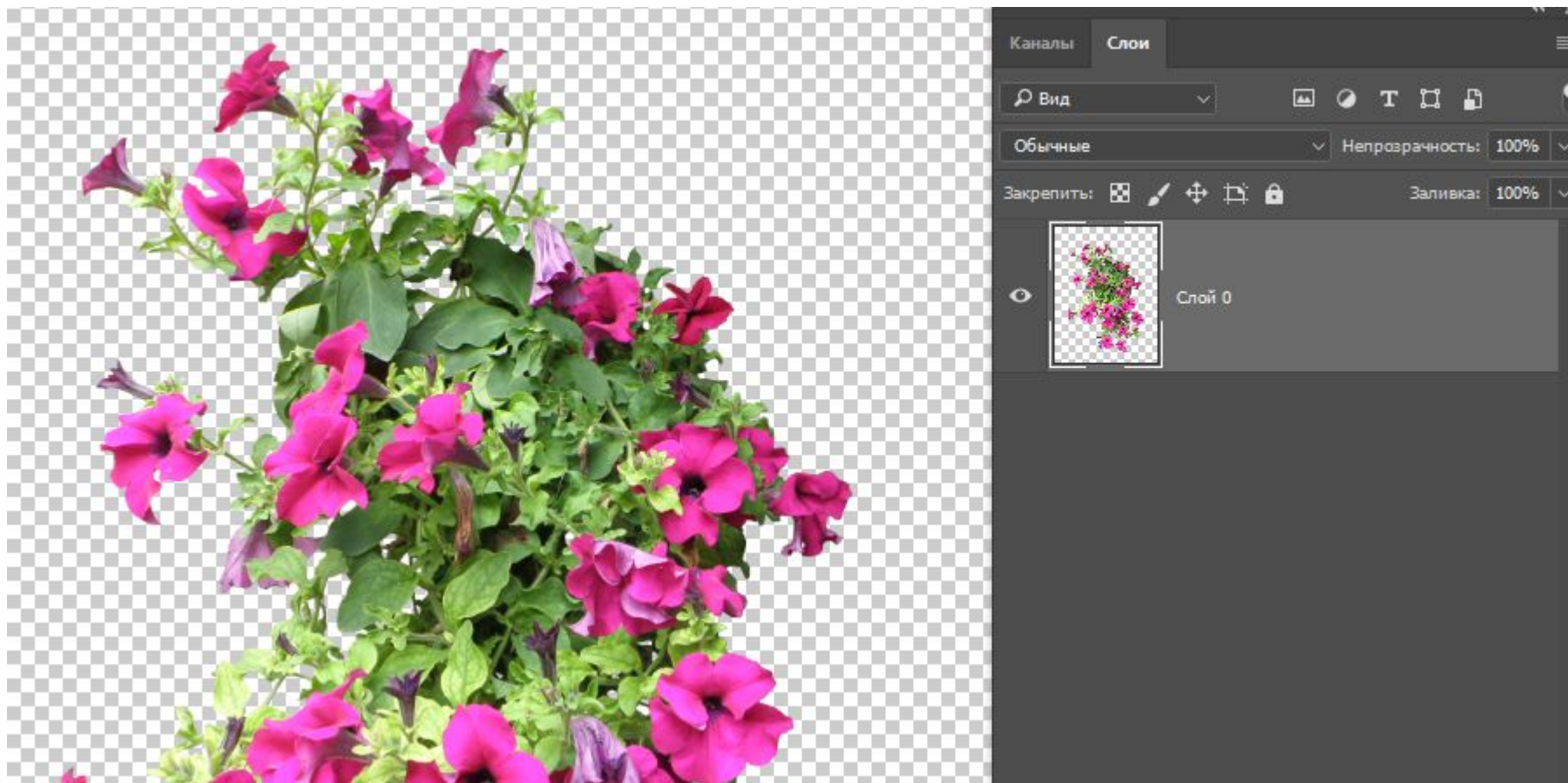
Продублируйте на втором
участке



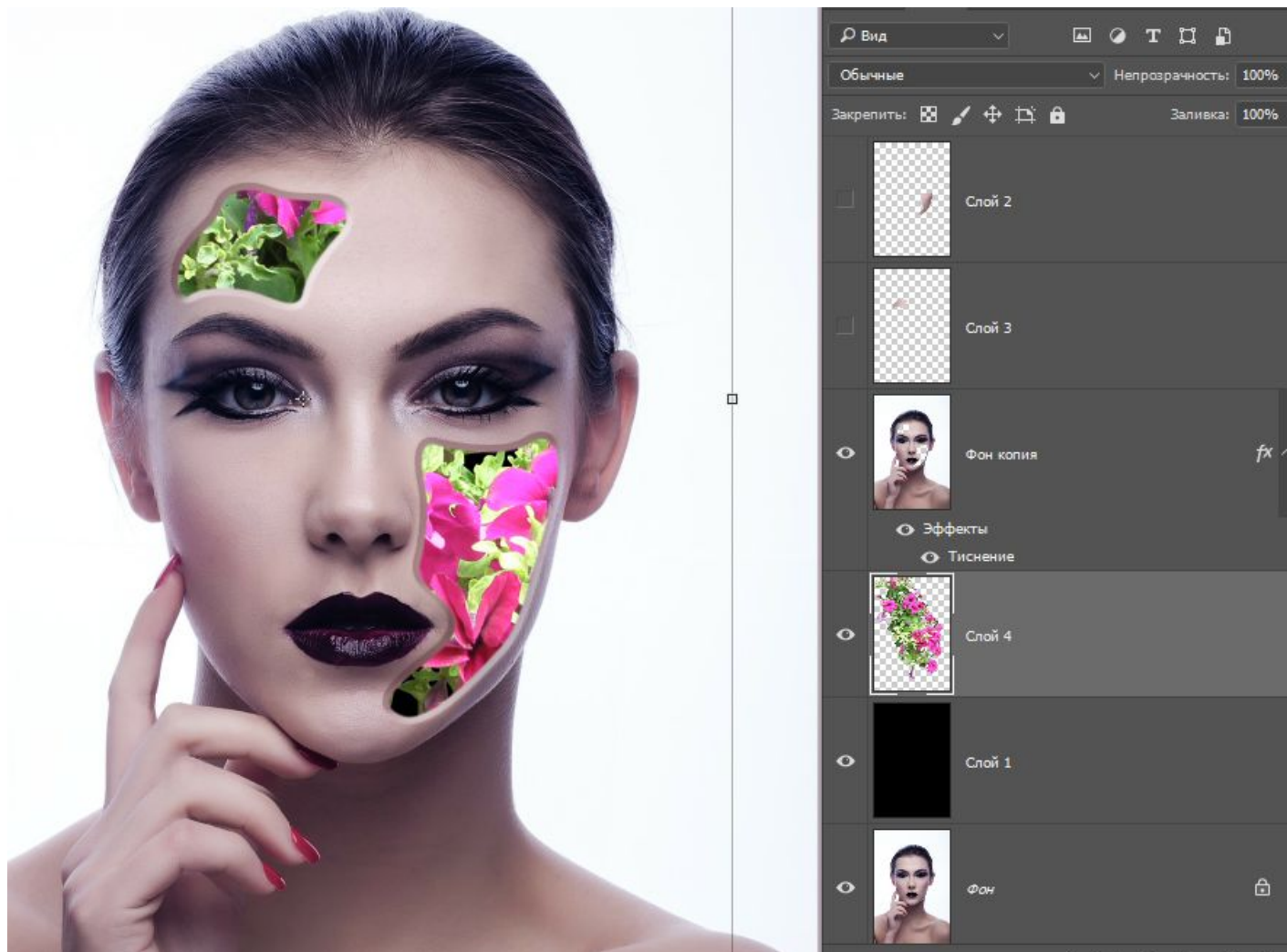
Настройте стиль слоя



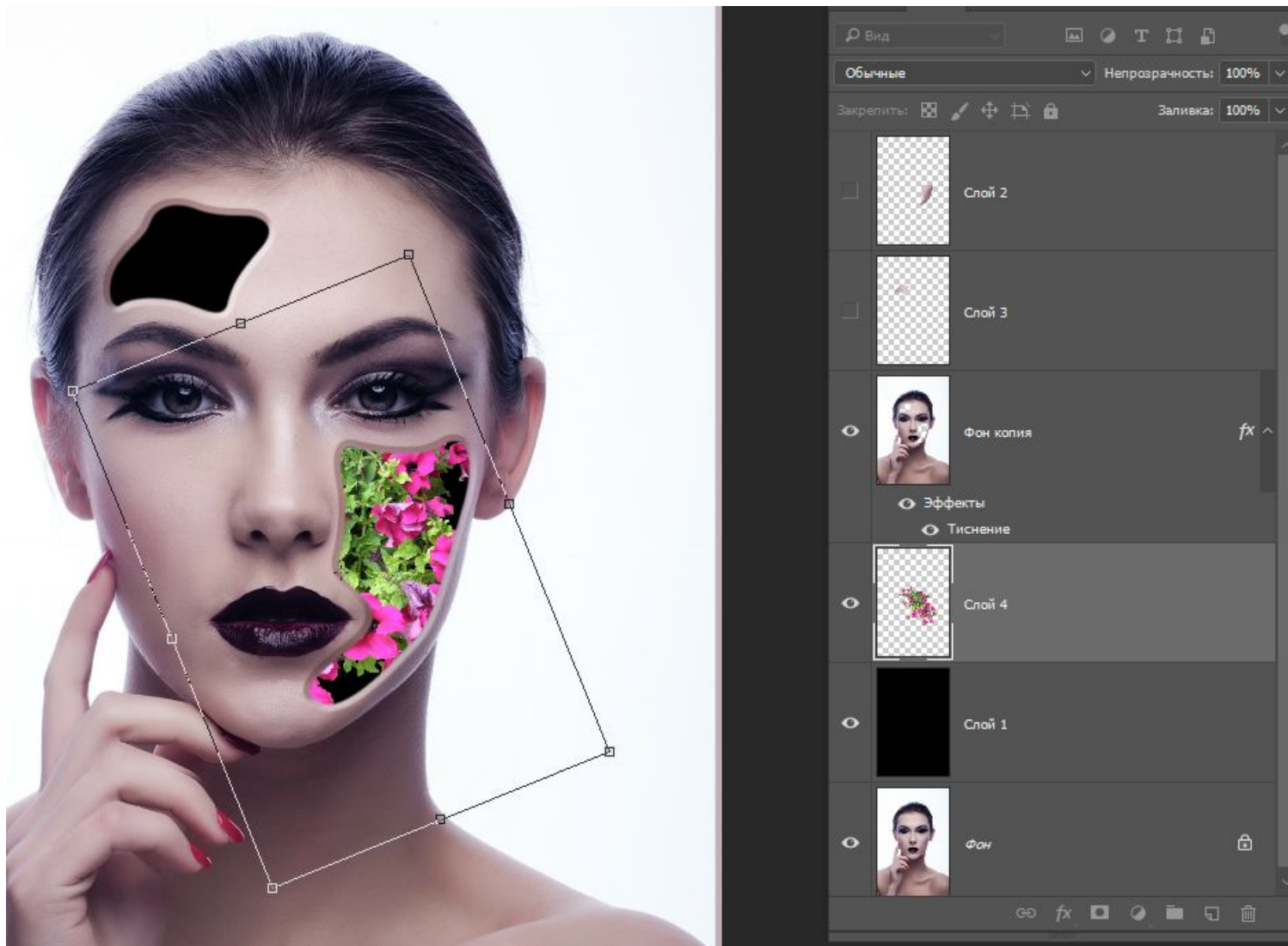
Откройте файл с
цветами



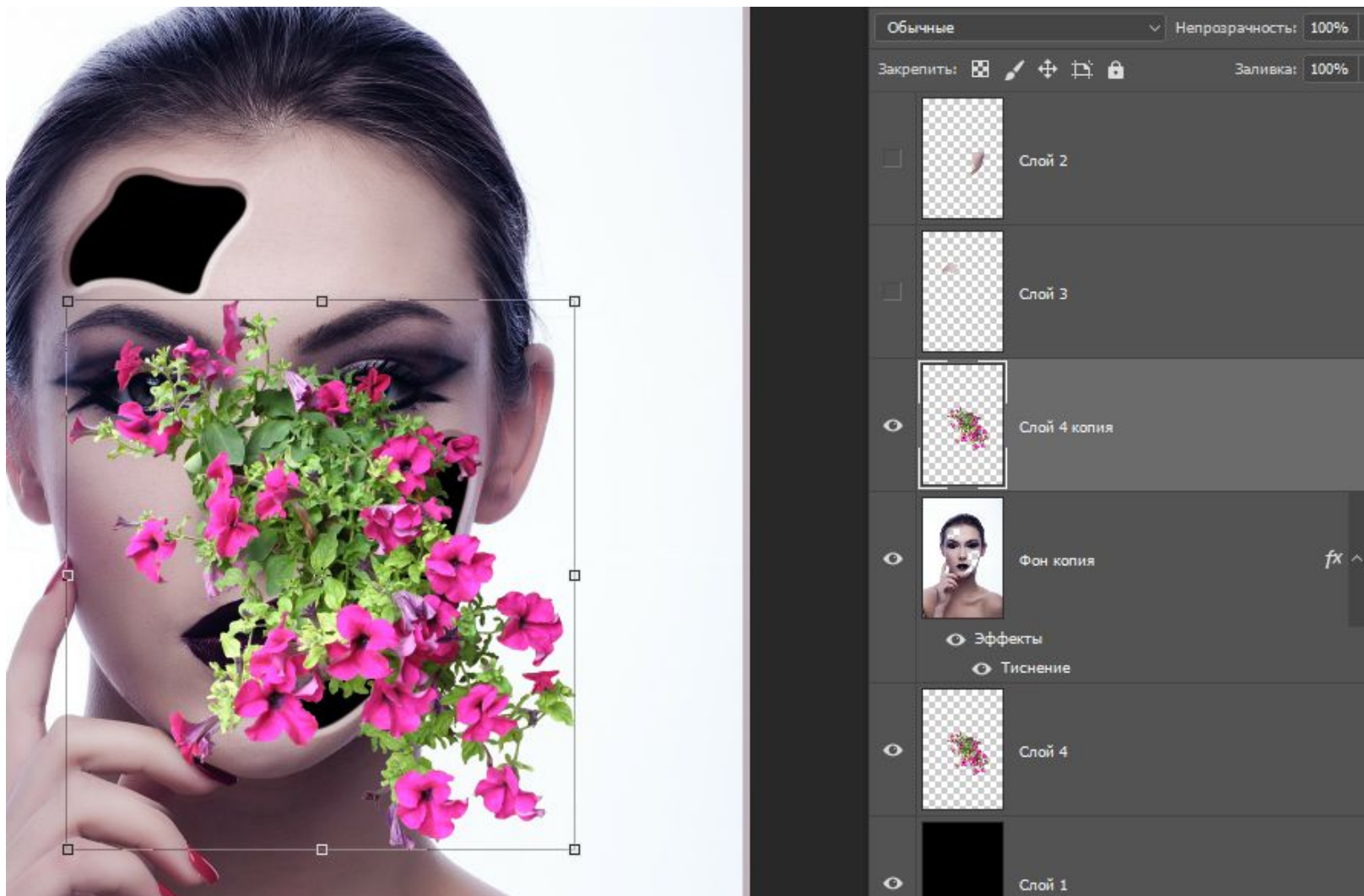
Разместите под слоем с моделью



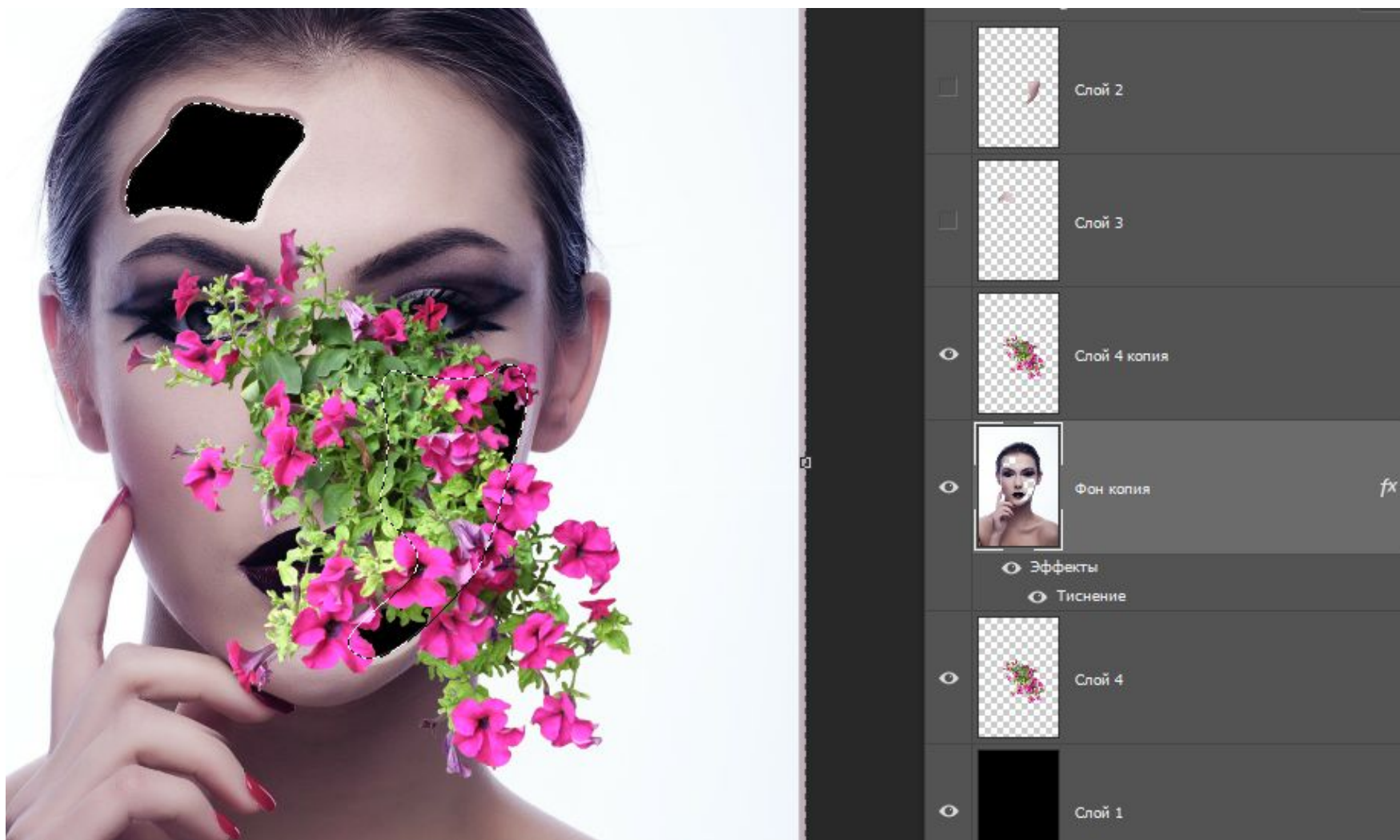
Расположите как показано на рисунке



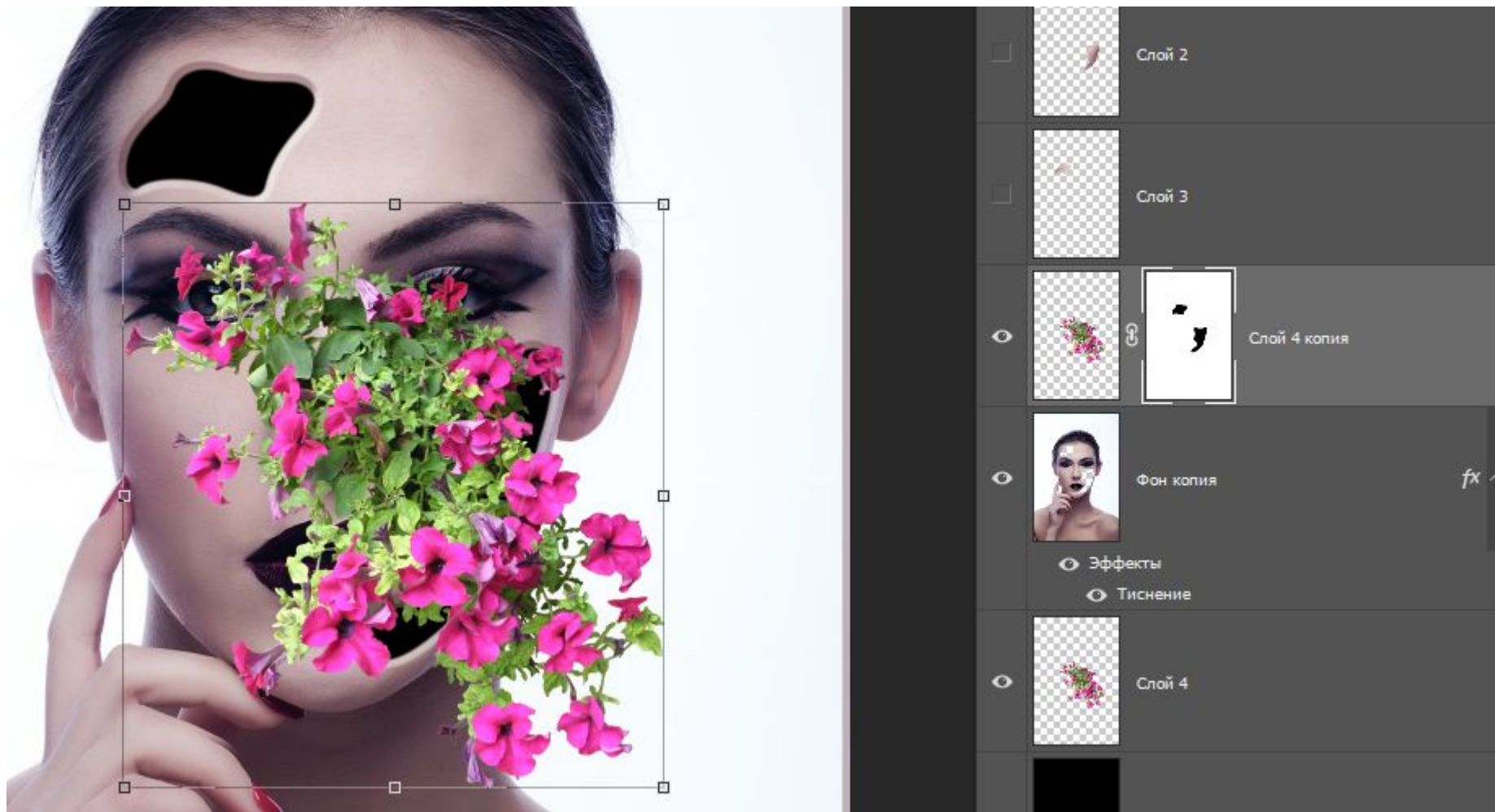
Продублируйте слой с цветком и расположите над моделью



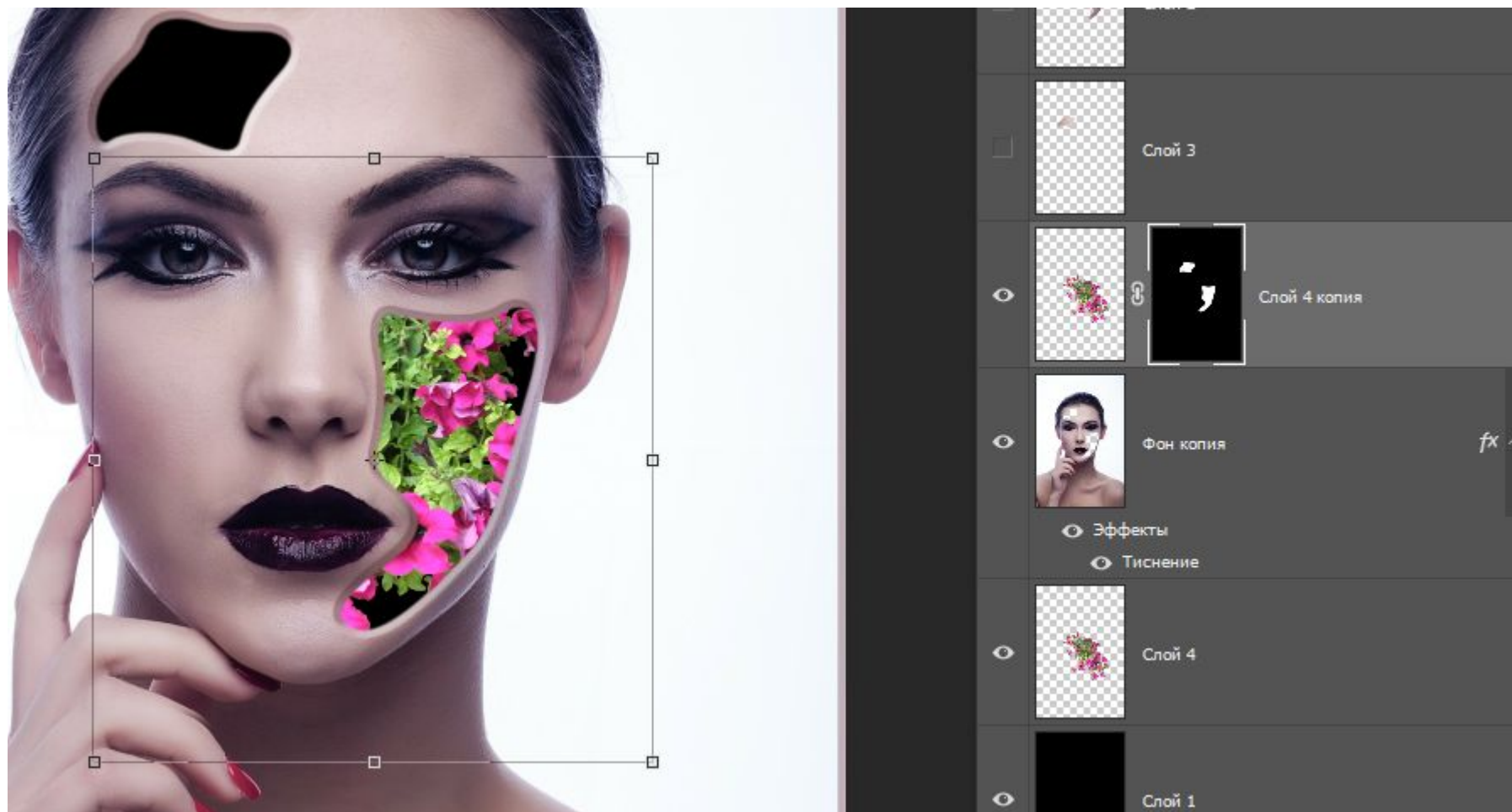
Задайте выделение слою с моделью



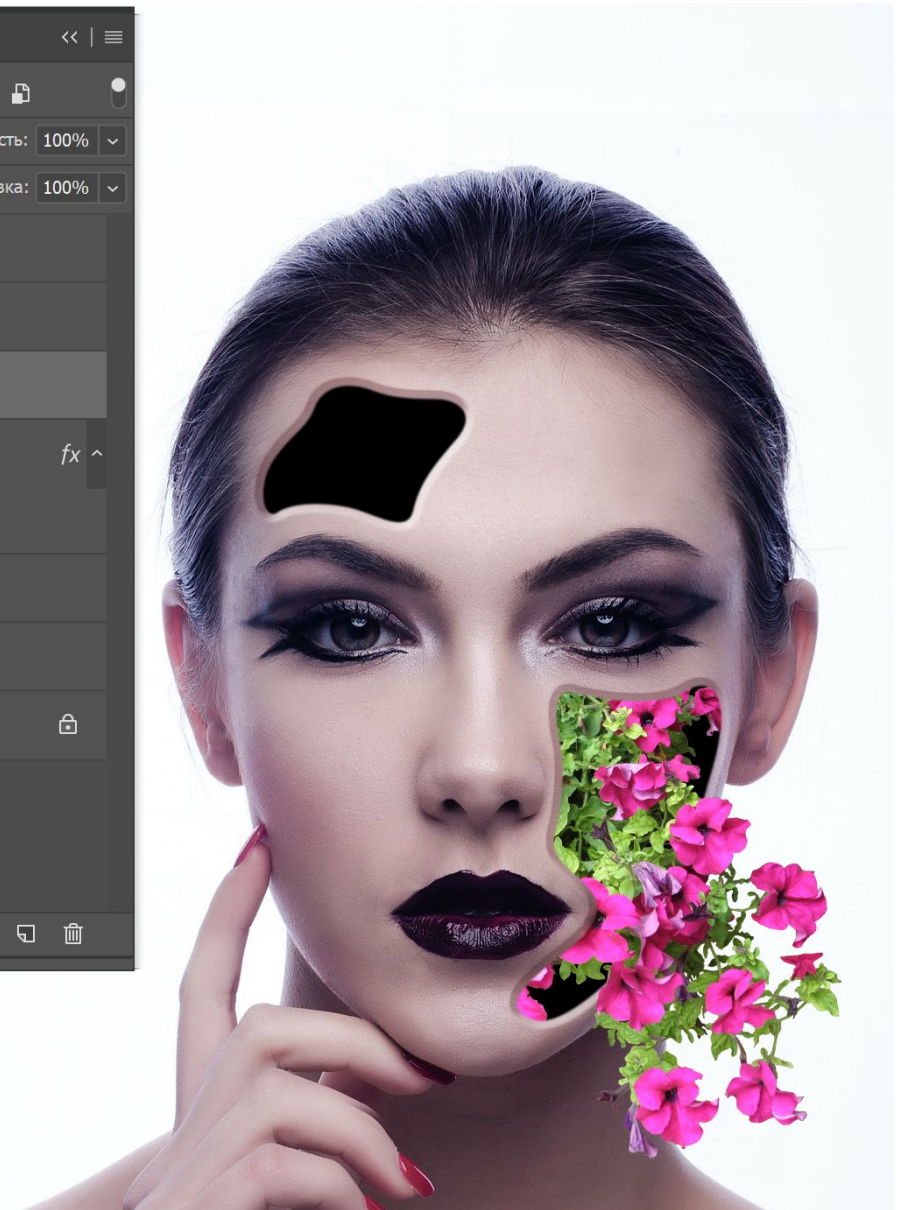
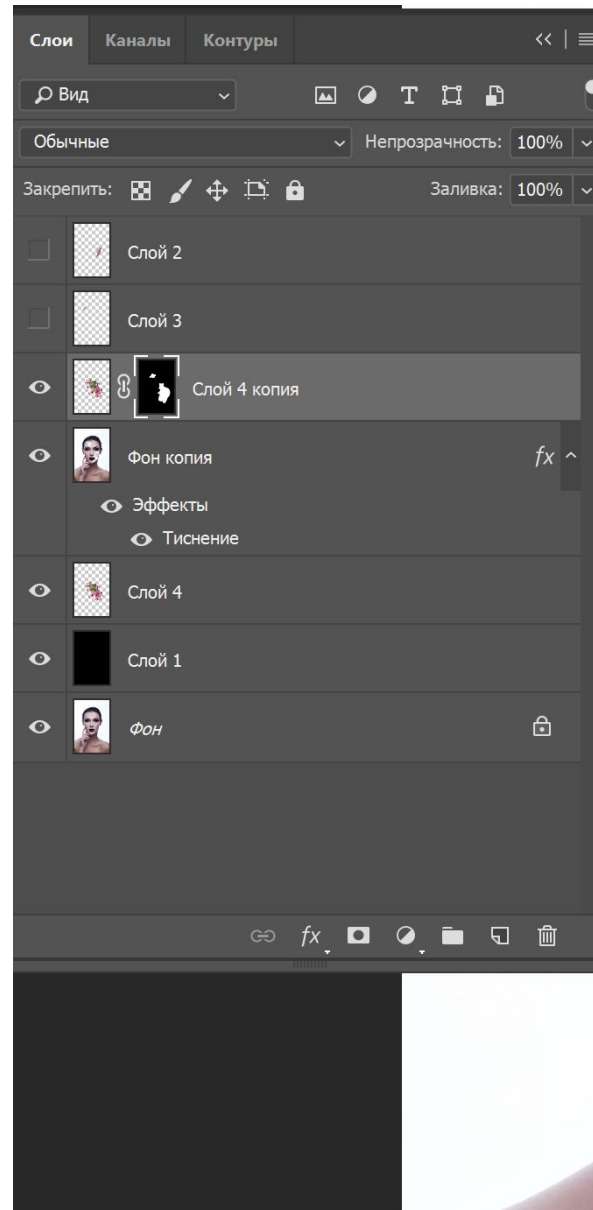
Примените маску к дубликату слоя с цветами



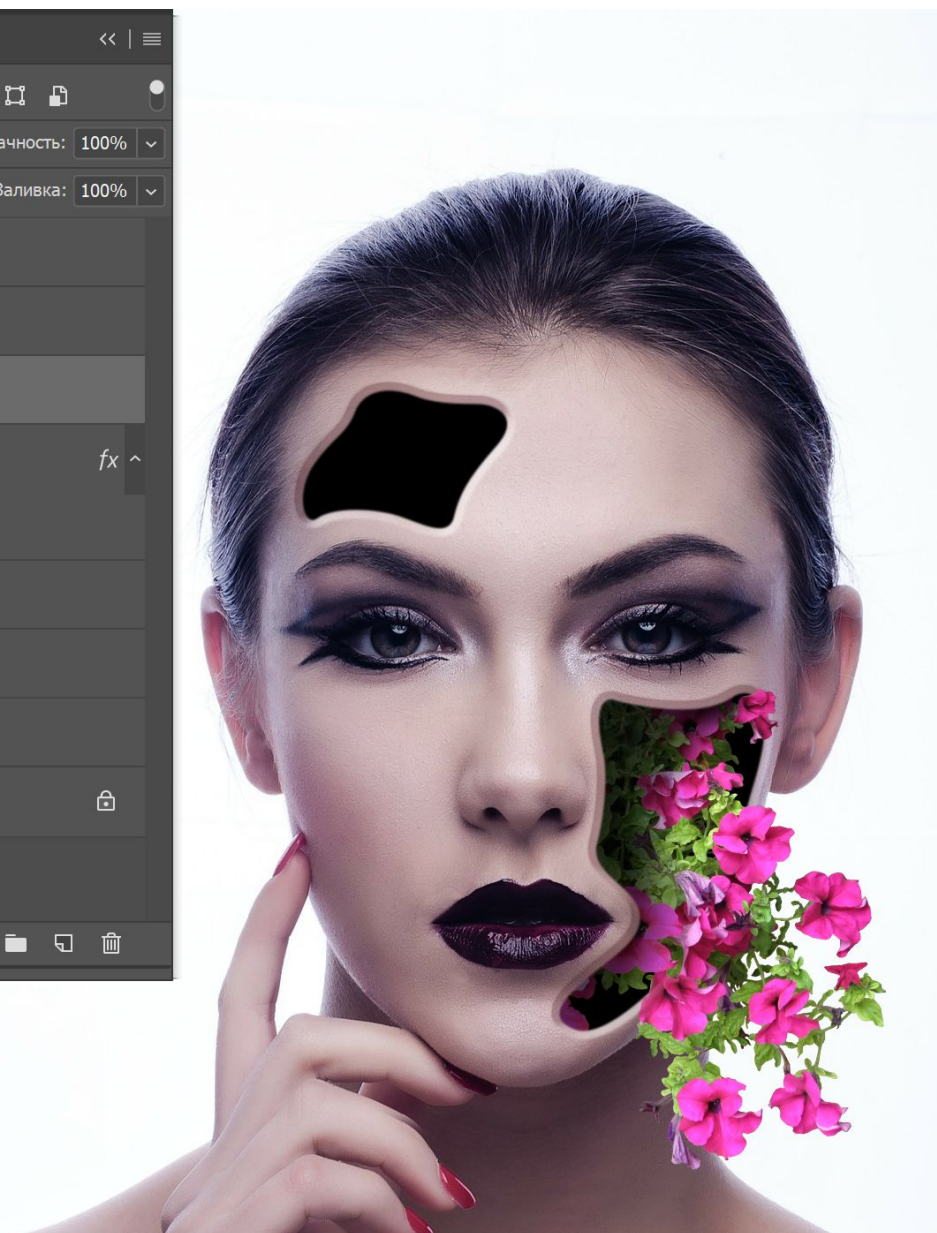
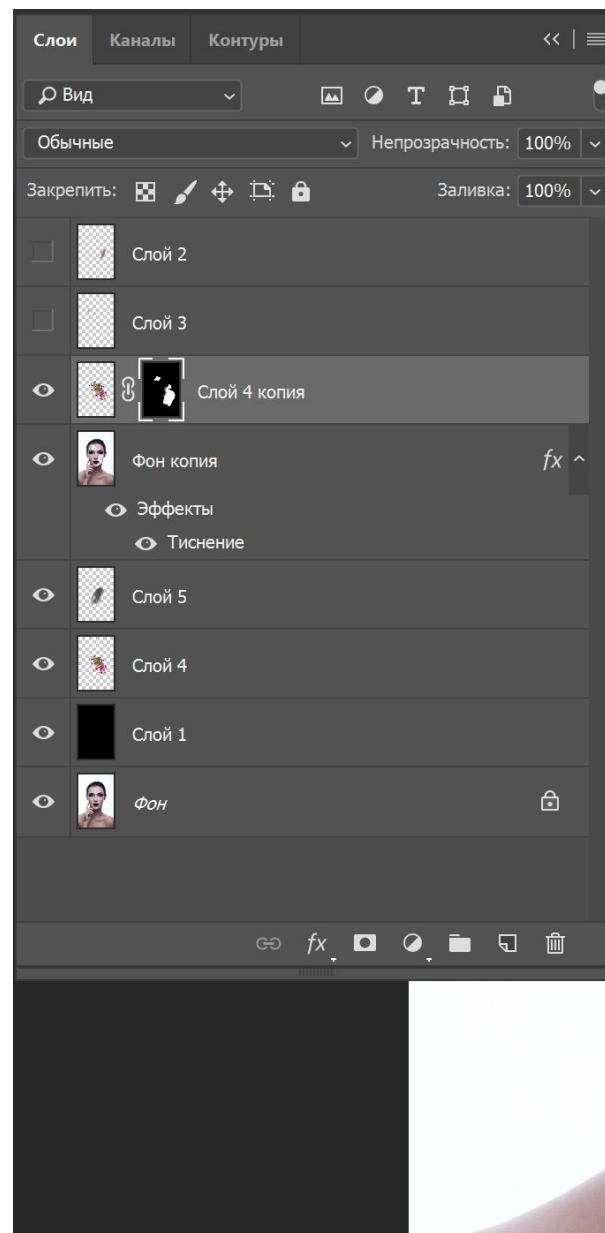
Инвертируйте
маску



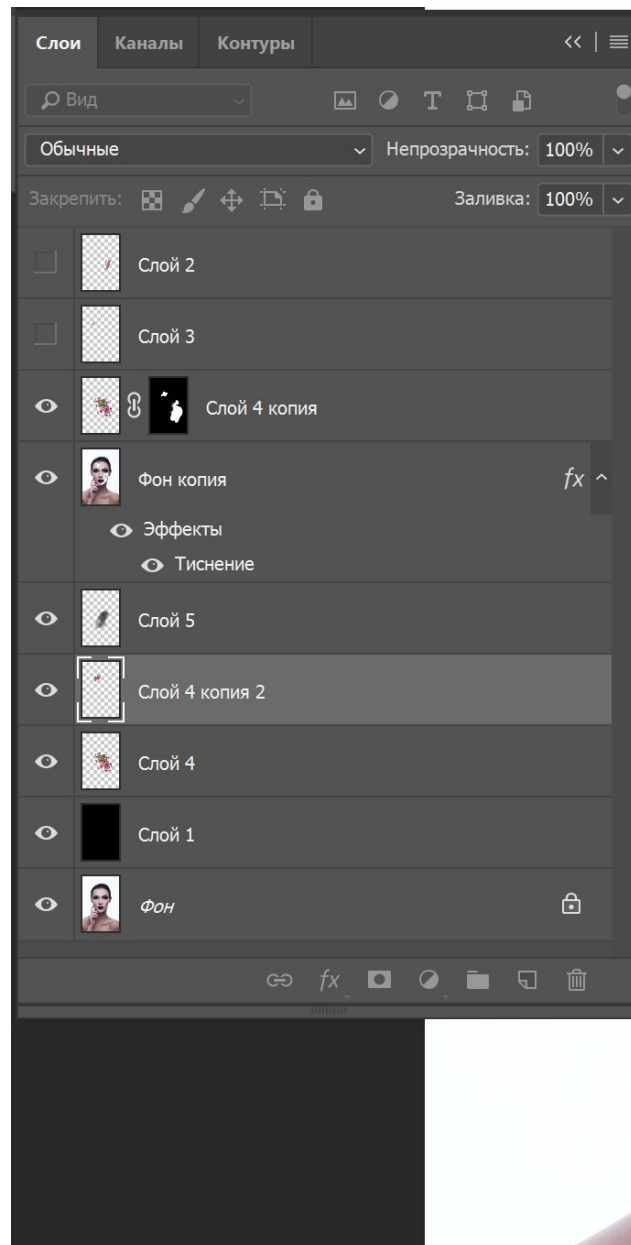
С помощью маски
отобразите
часть цветка



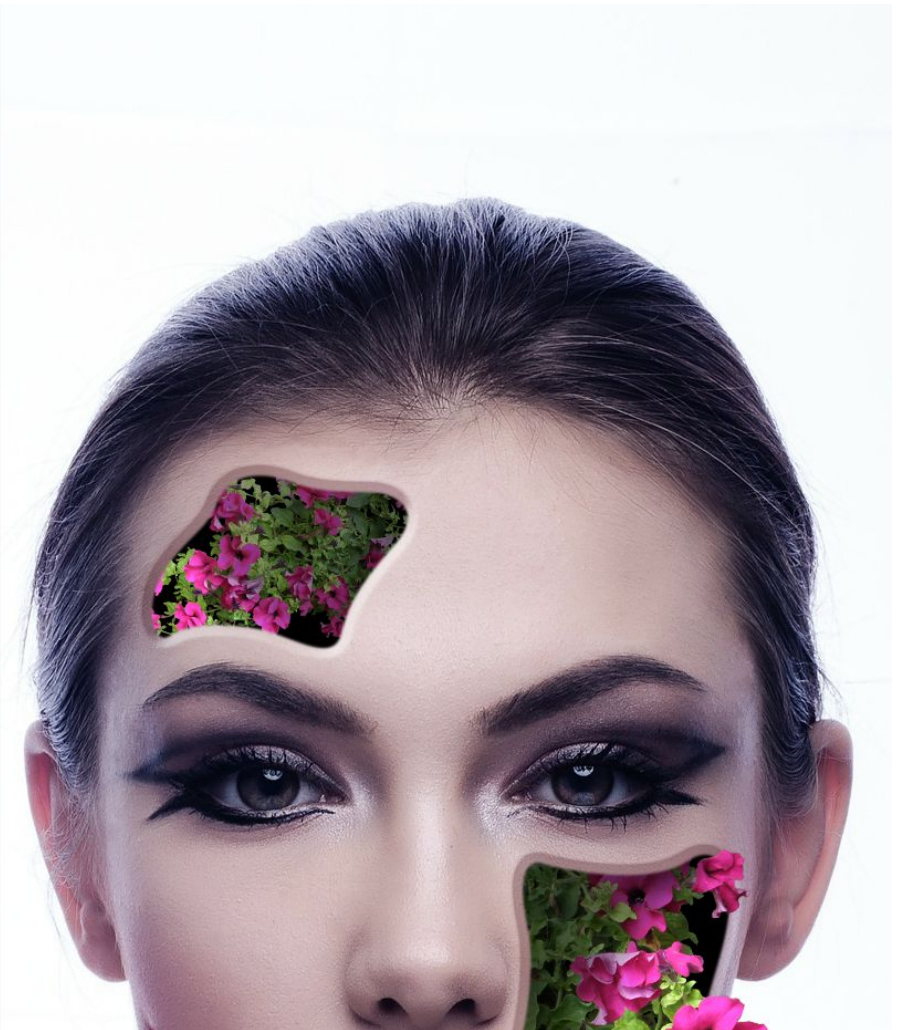
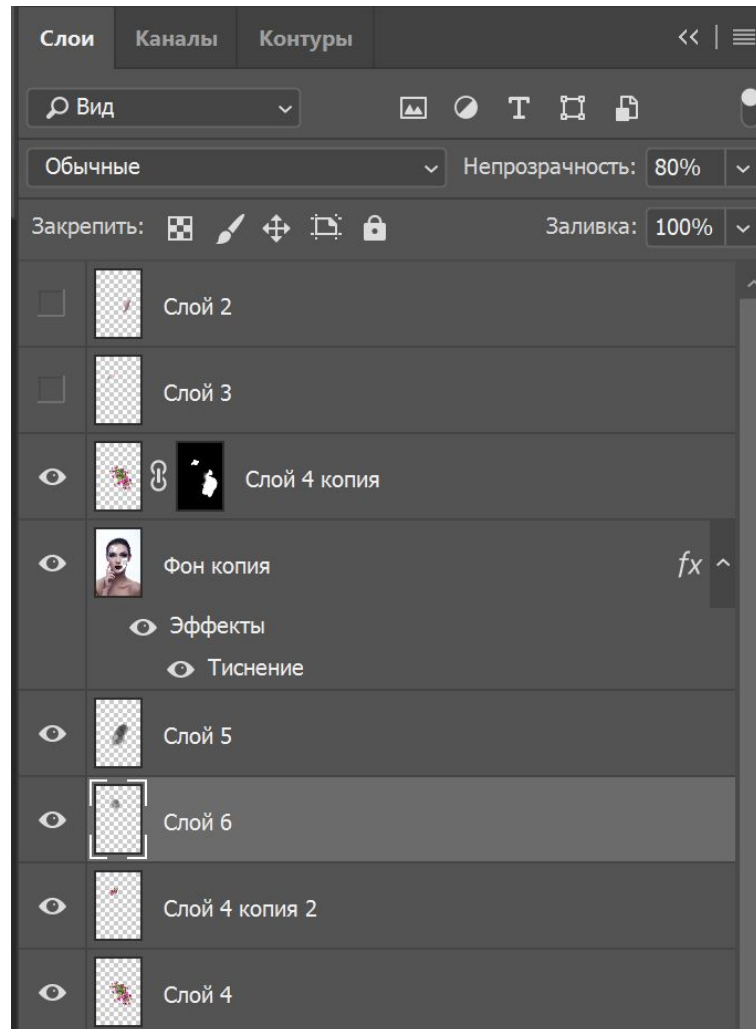
Добавьте слой с
тенью



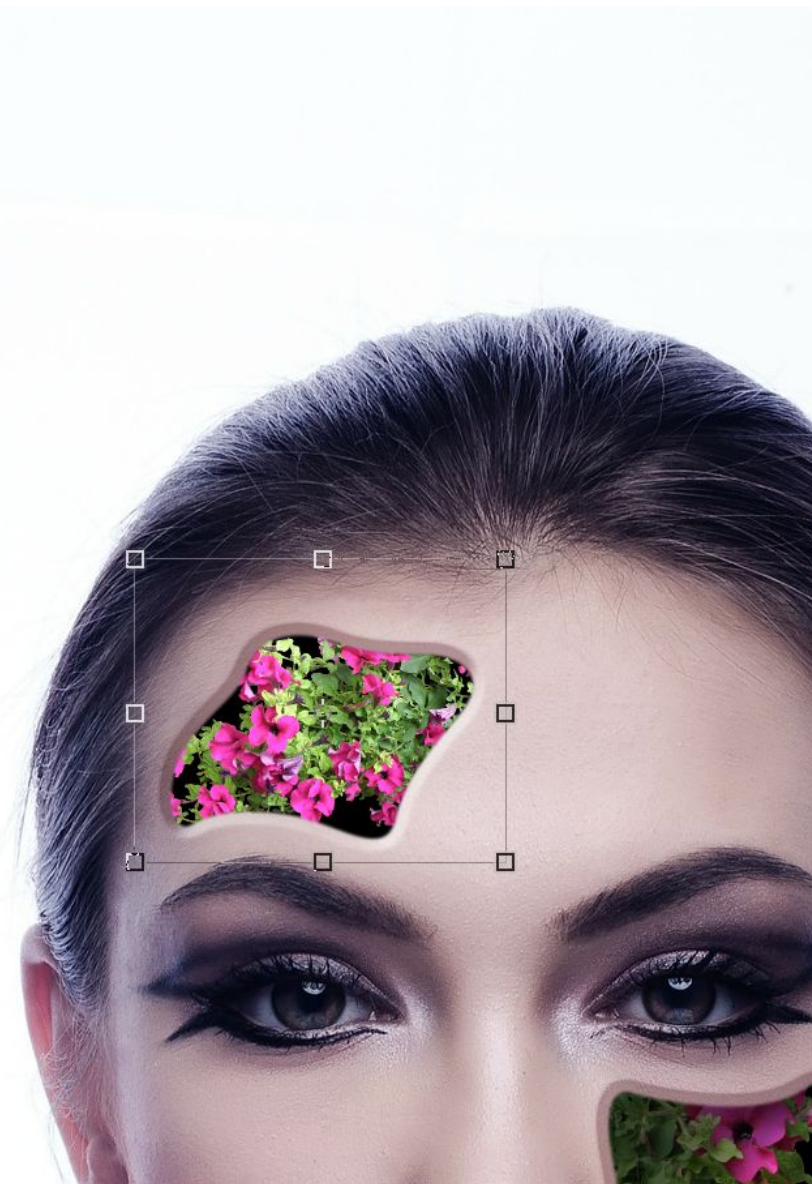
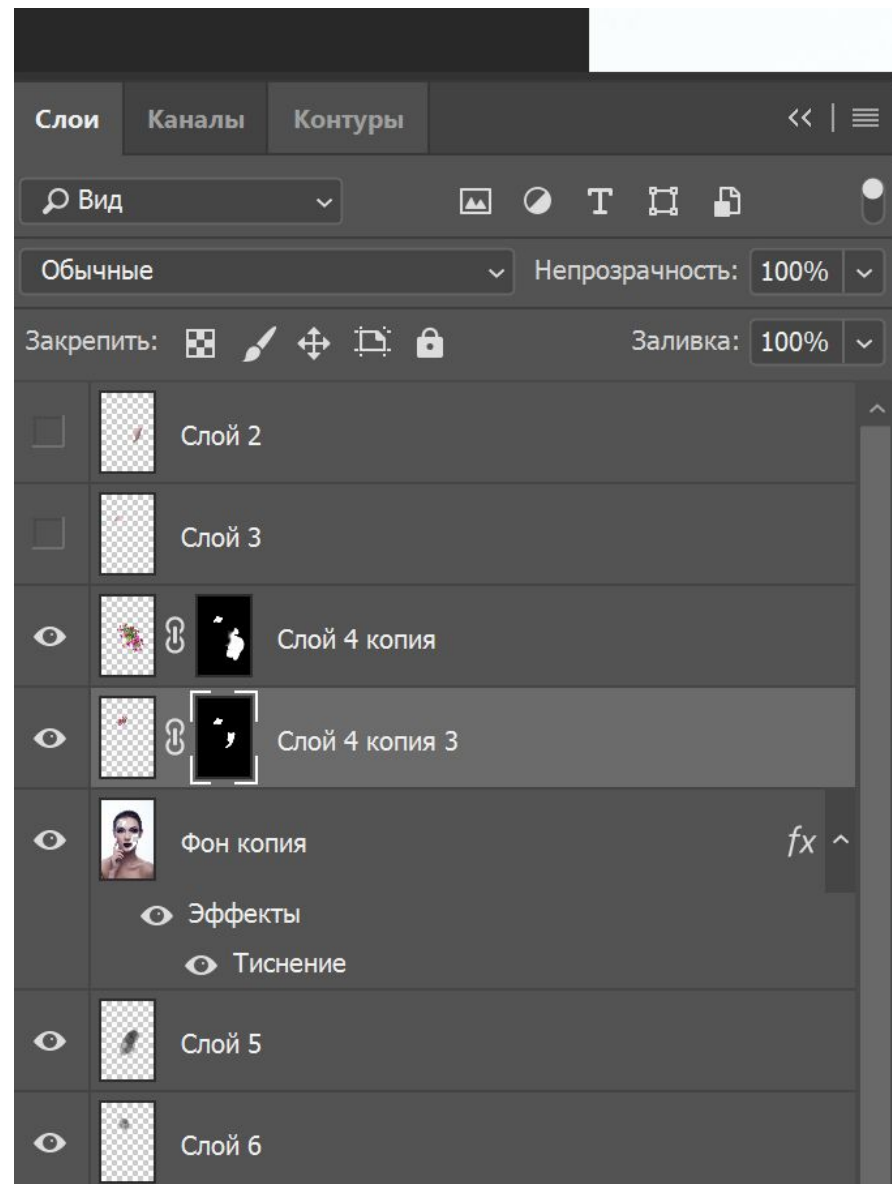
Трансформируйте
и продублируйте цветок
сверху



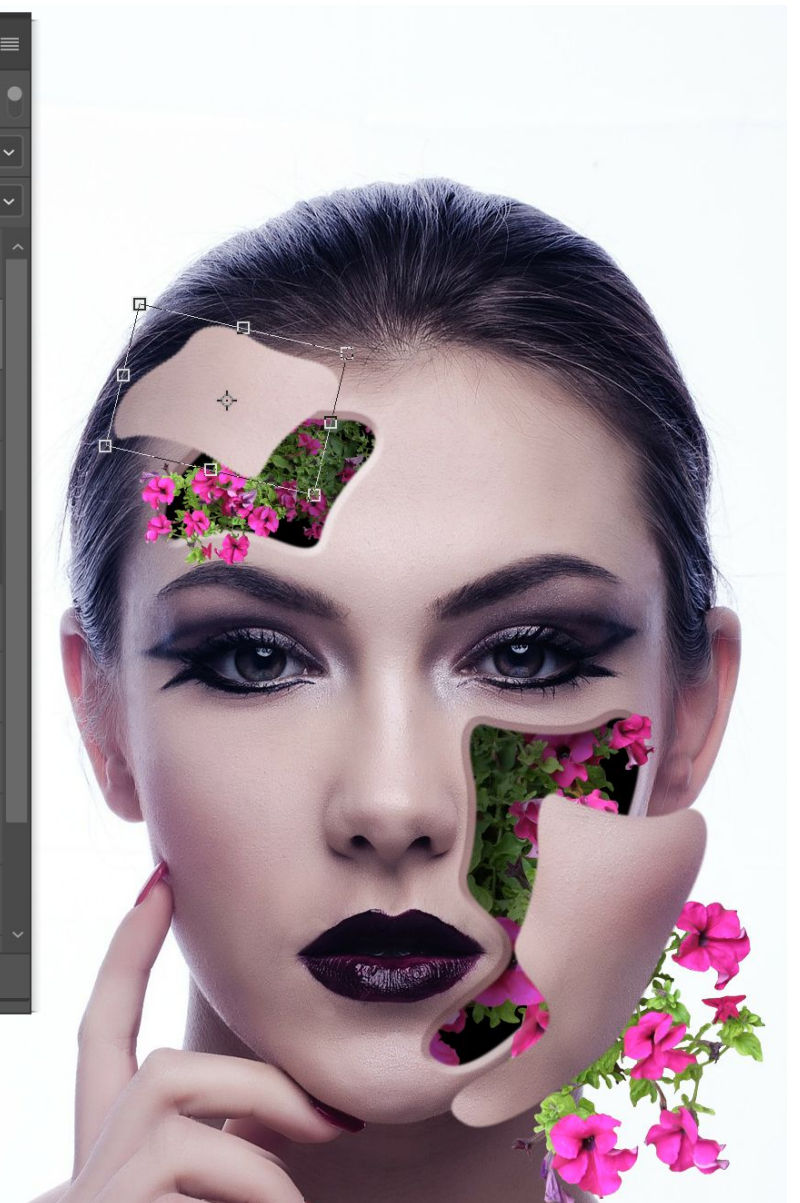
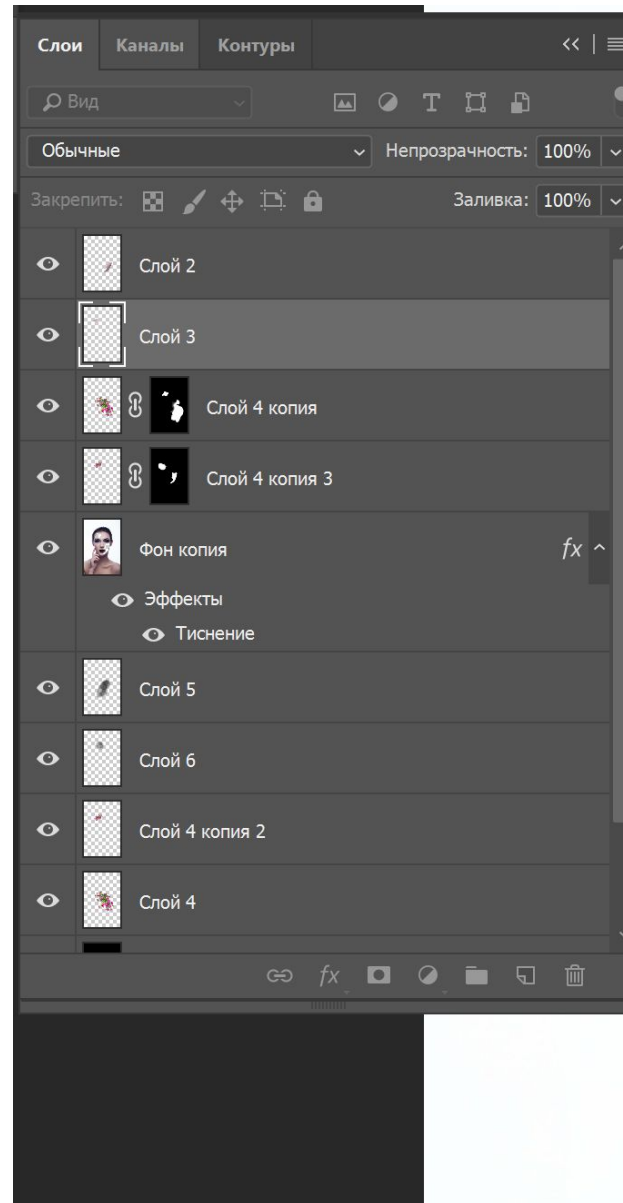
Добавьте слой с
тенью



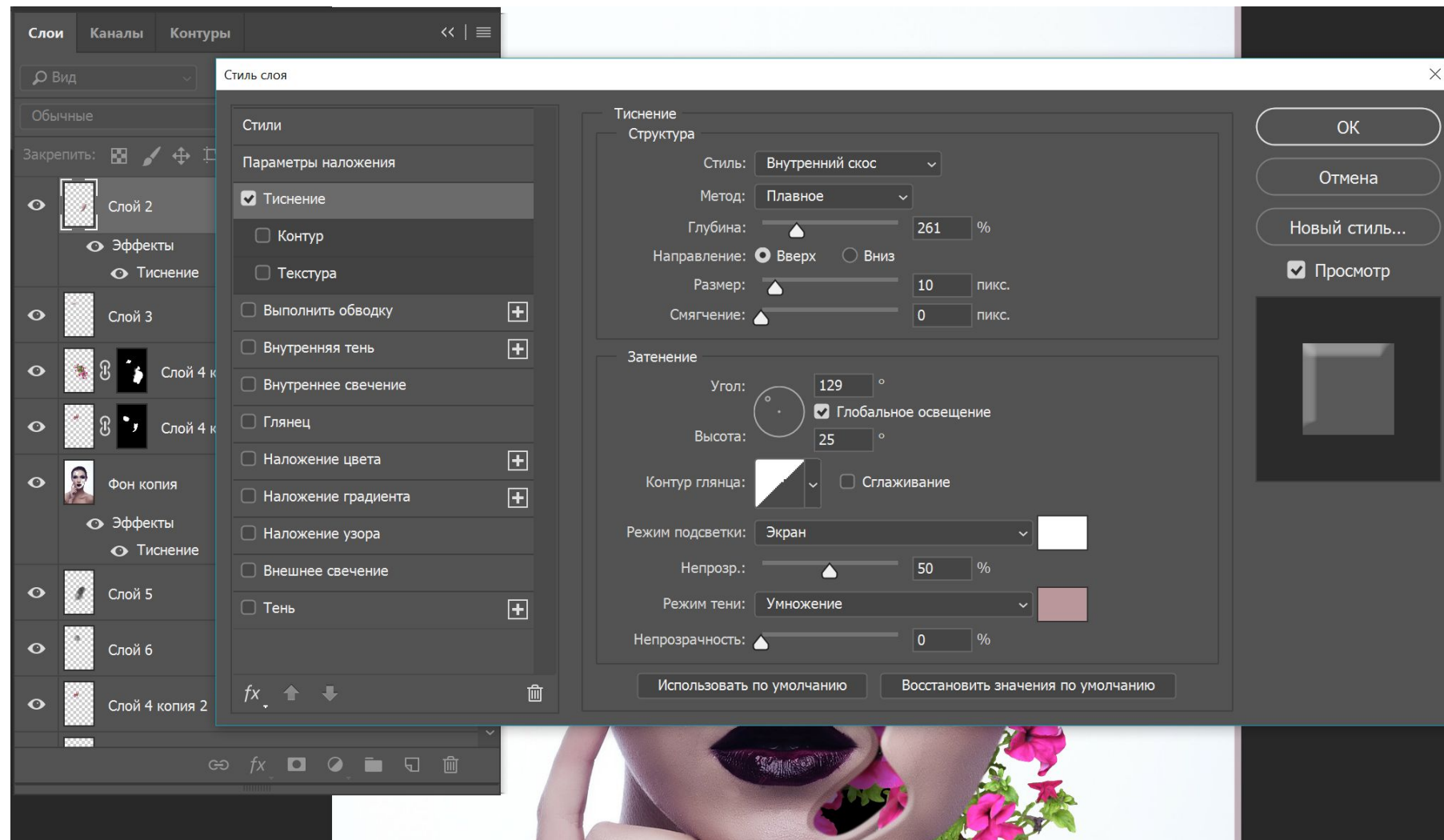
Примените
маску



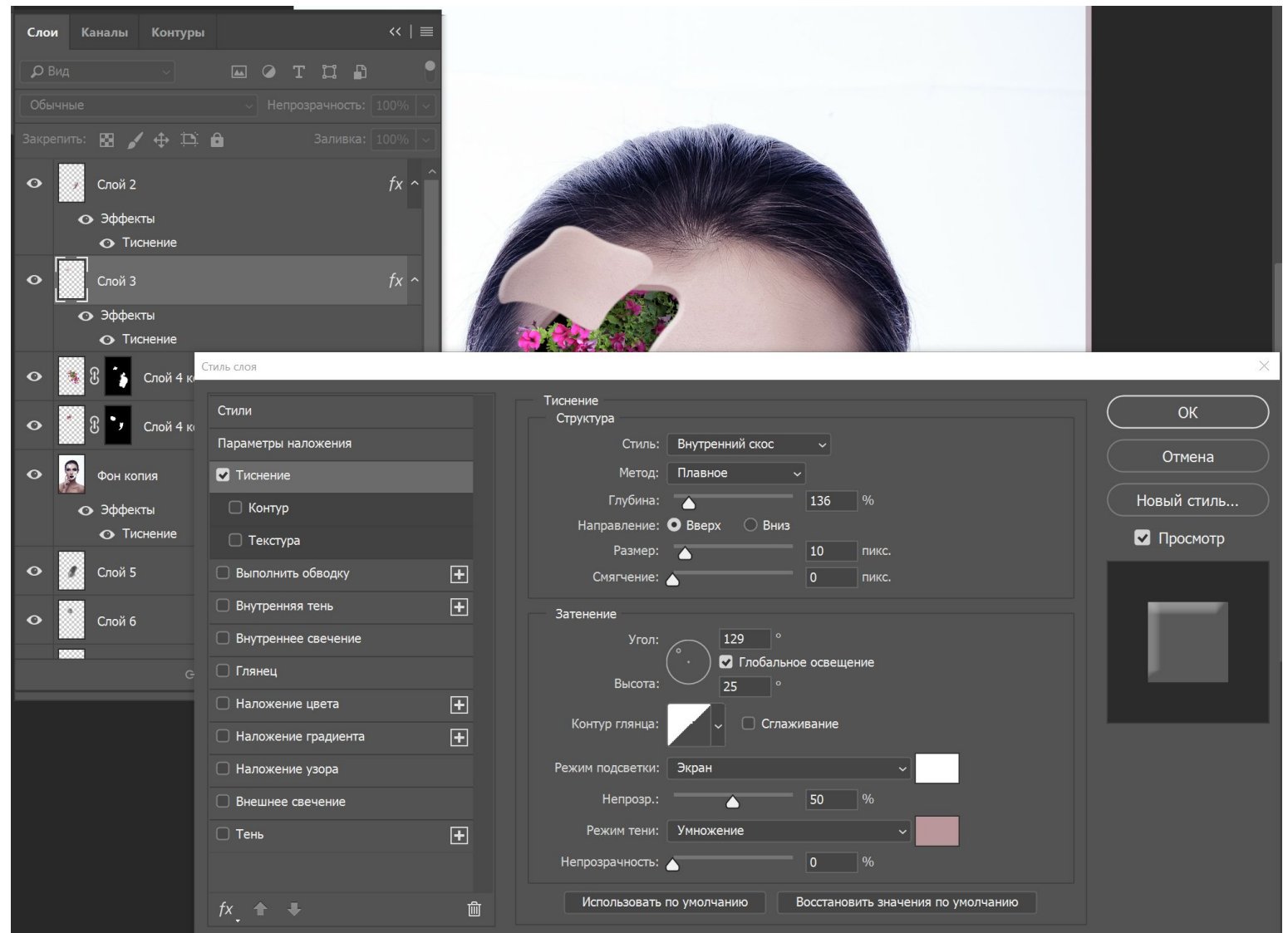
Отобразите и
трансформируйте
части лица



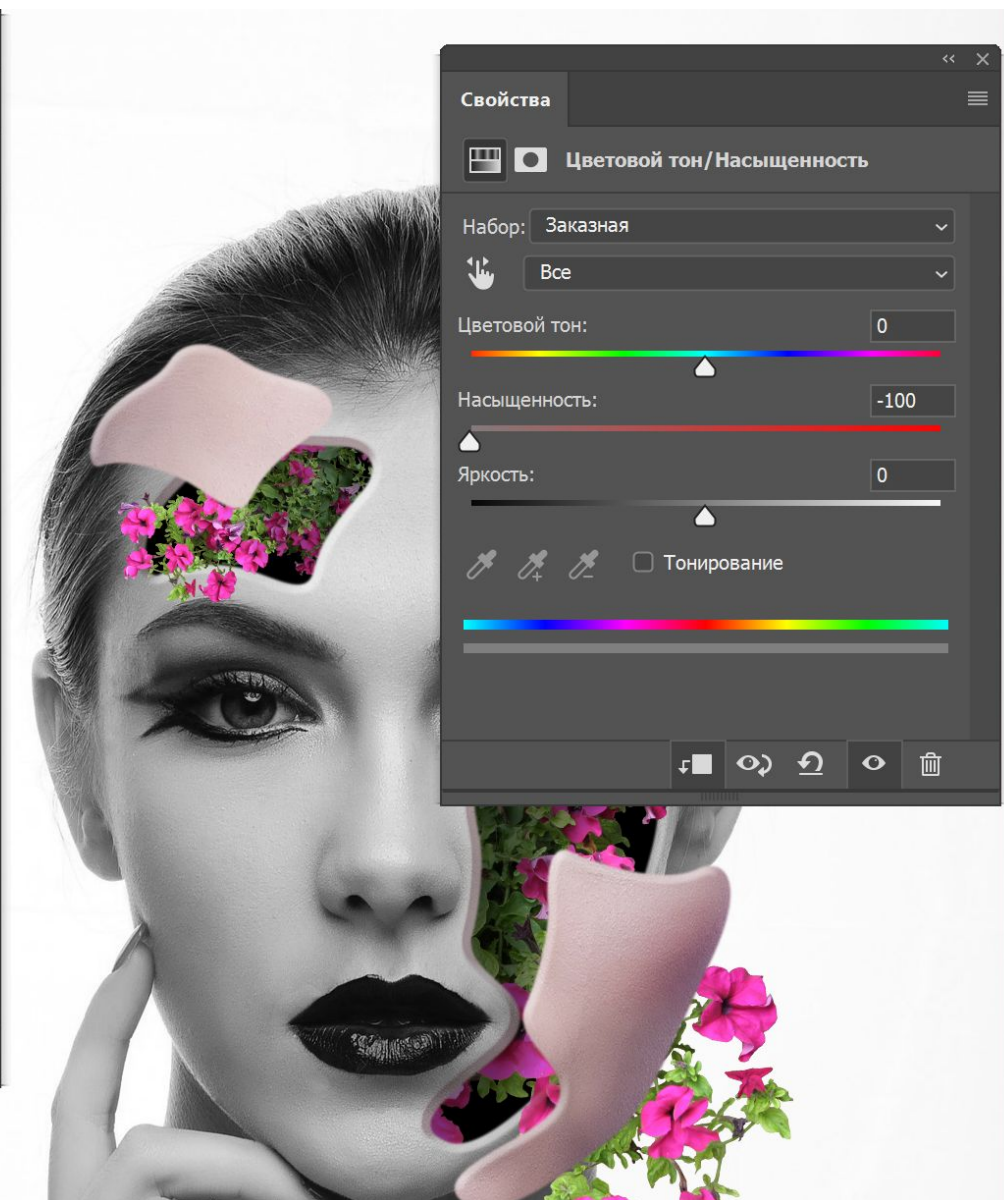
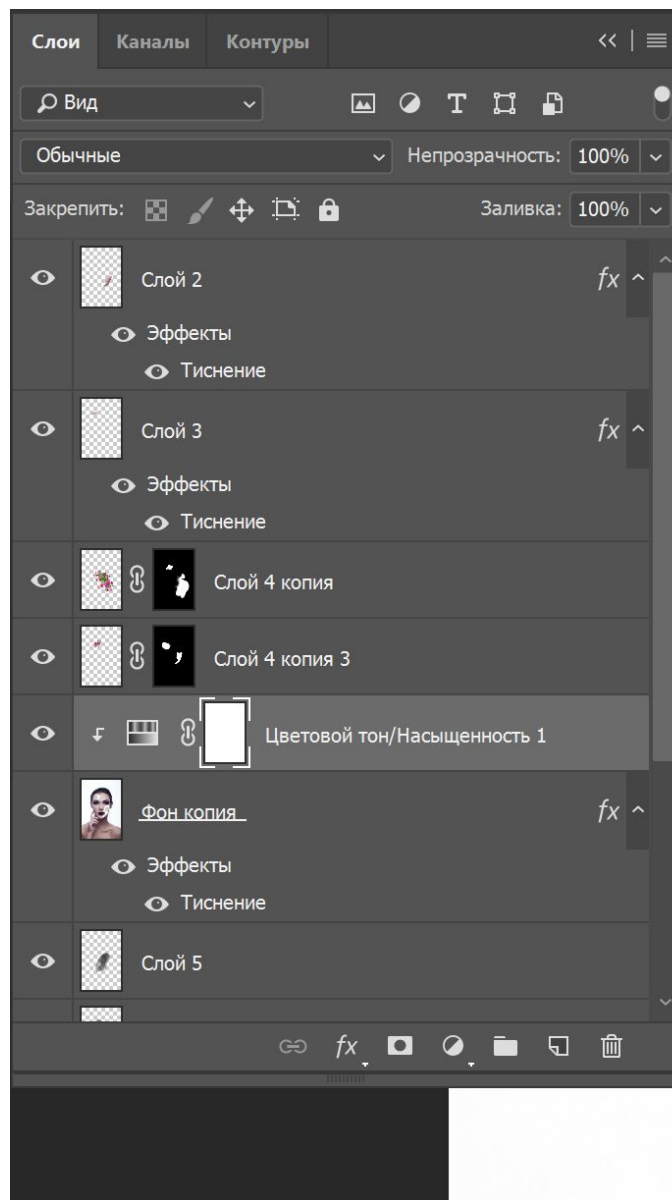
Примените стиль
слоя,
для части лица



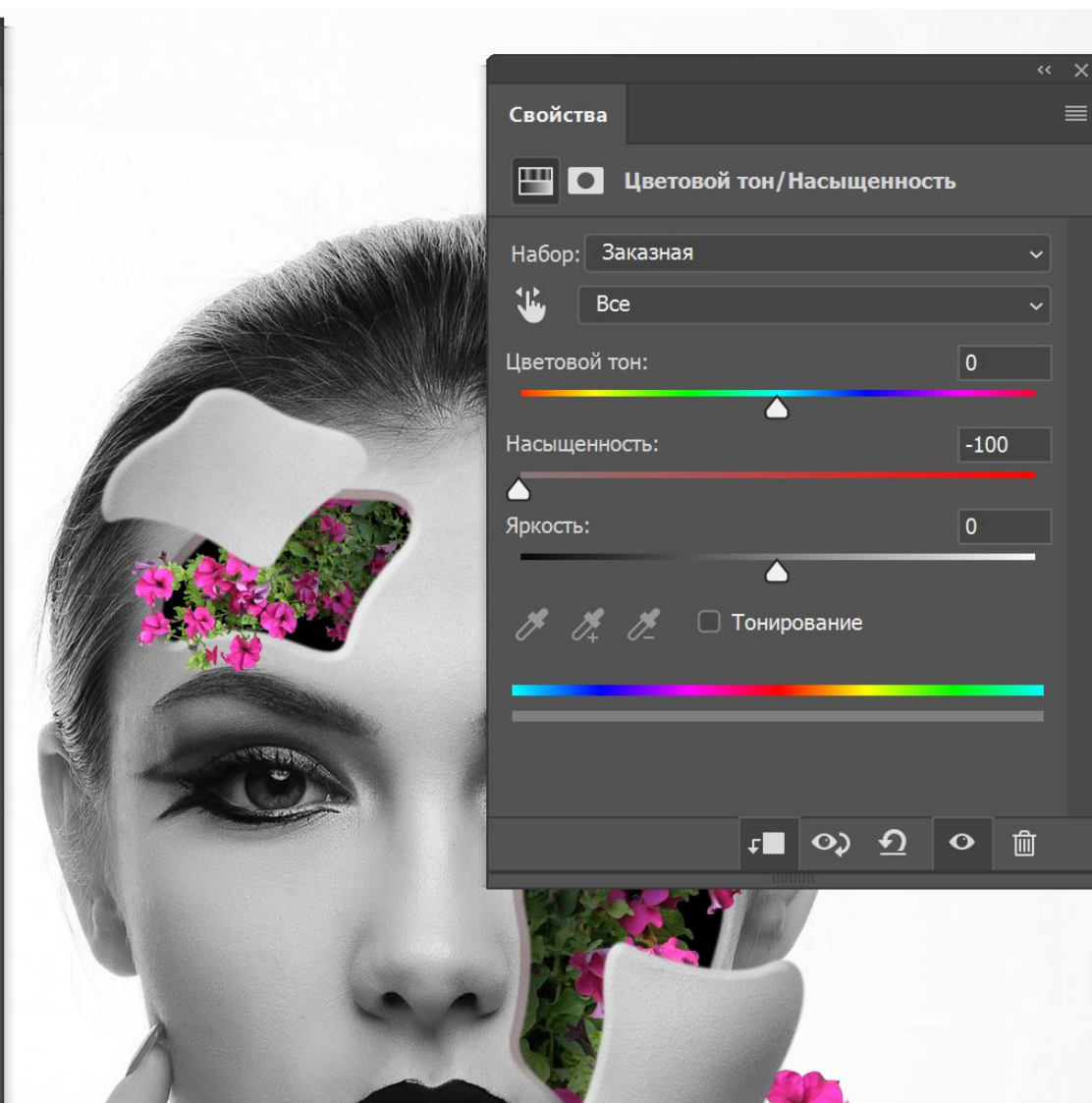
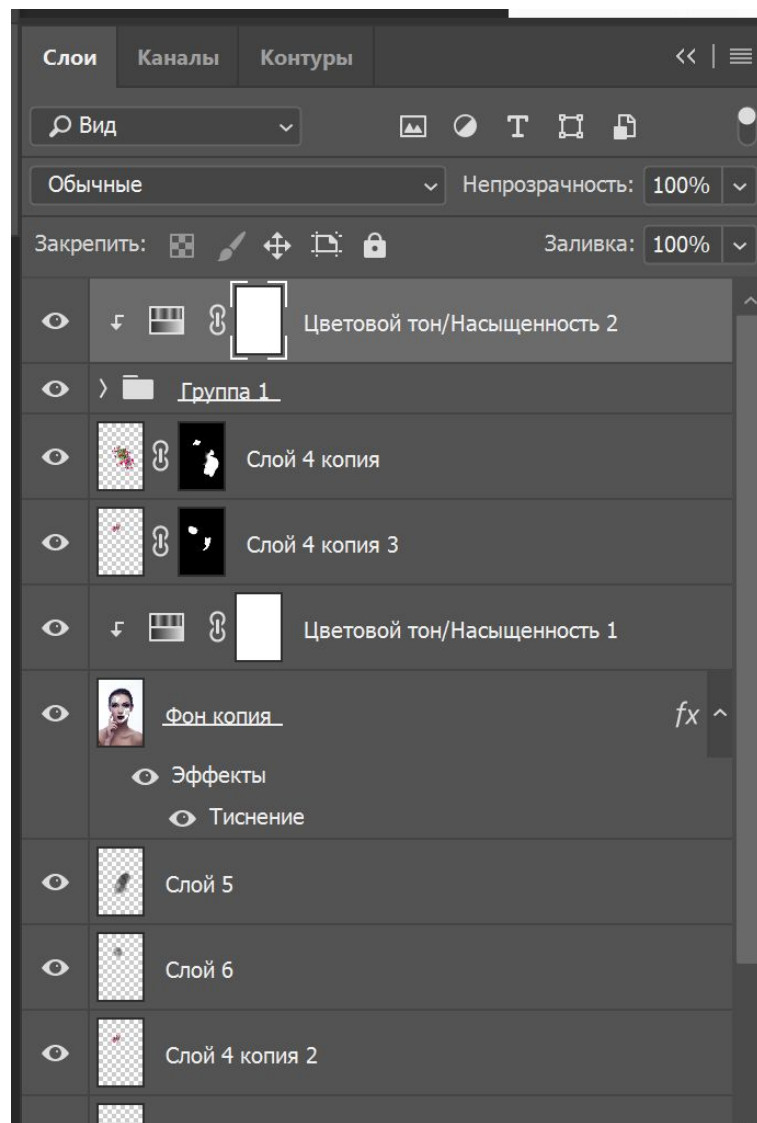
Примените стиль
слоя,
к верхнему участку



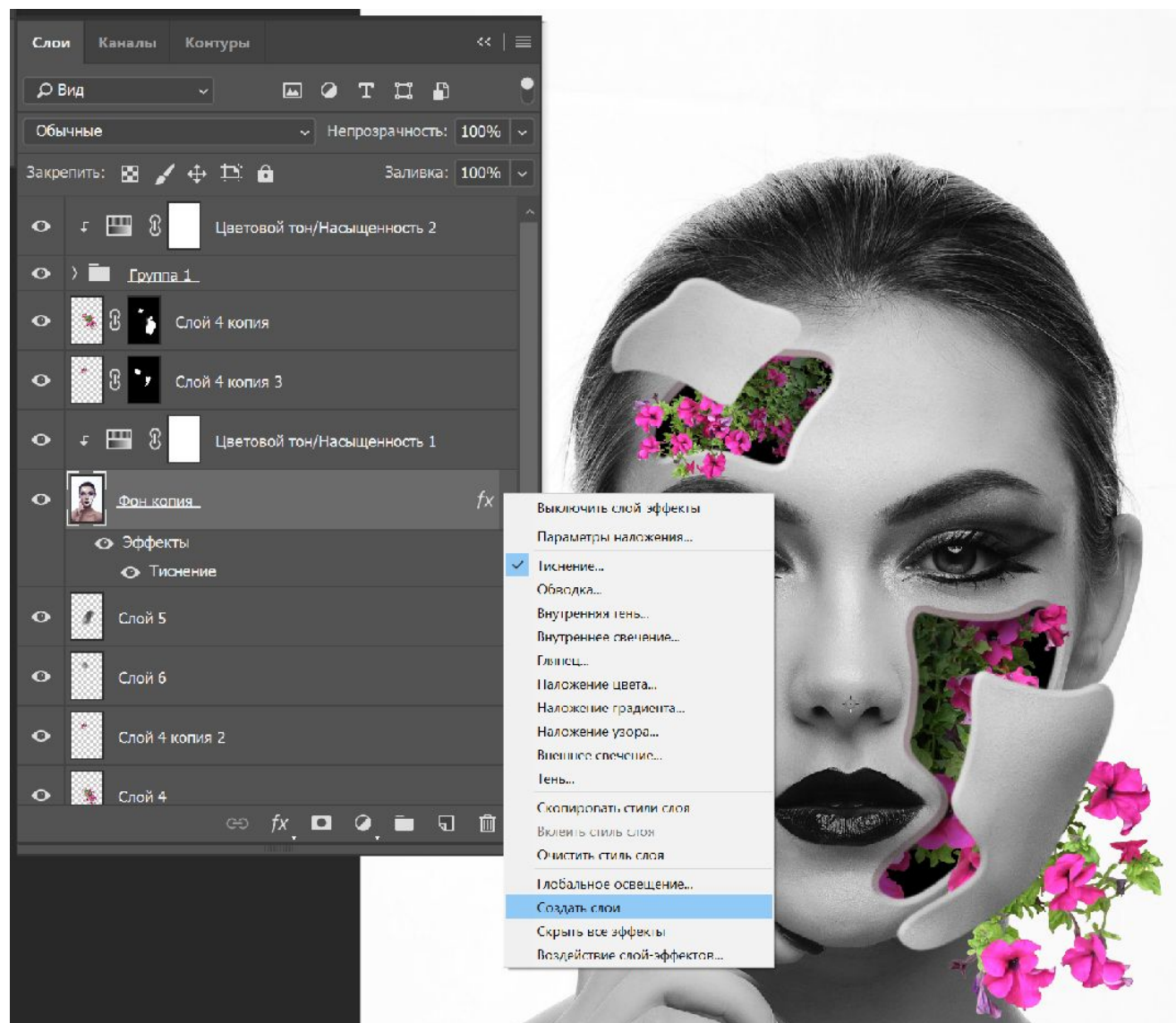
С помощью
корректирующего
слоя
обесцветьте модель



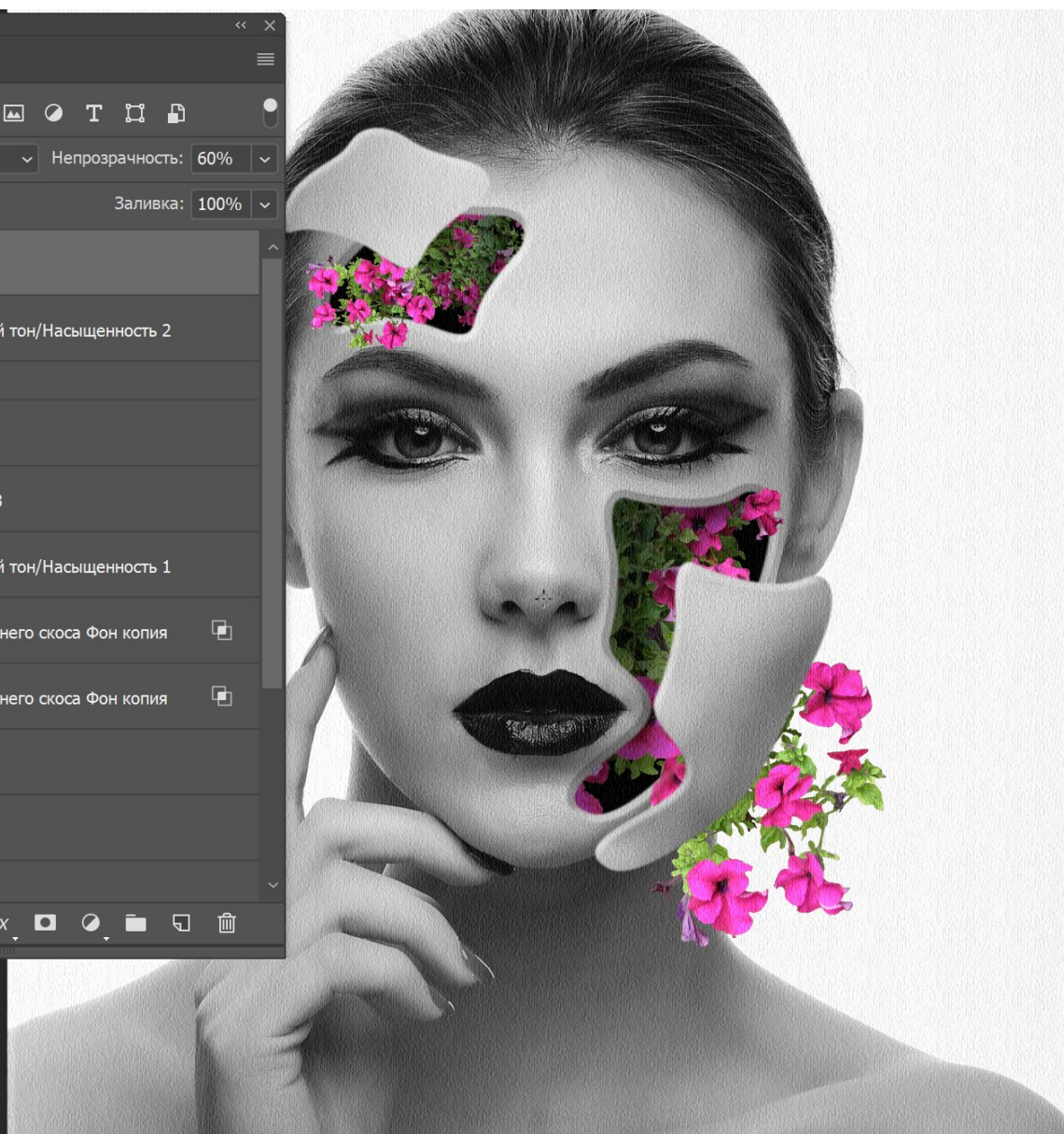
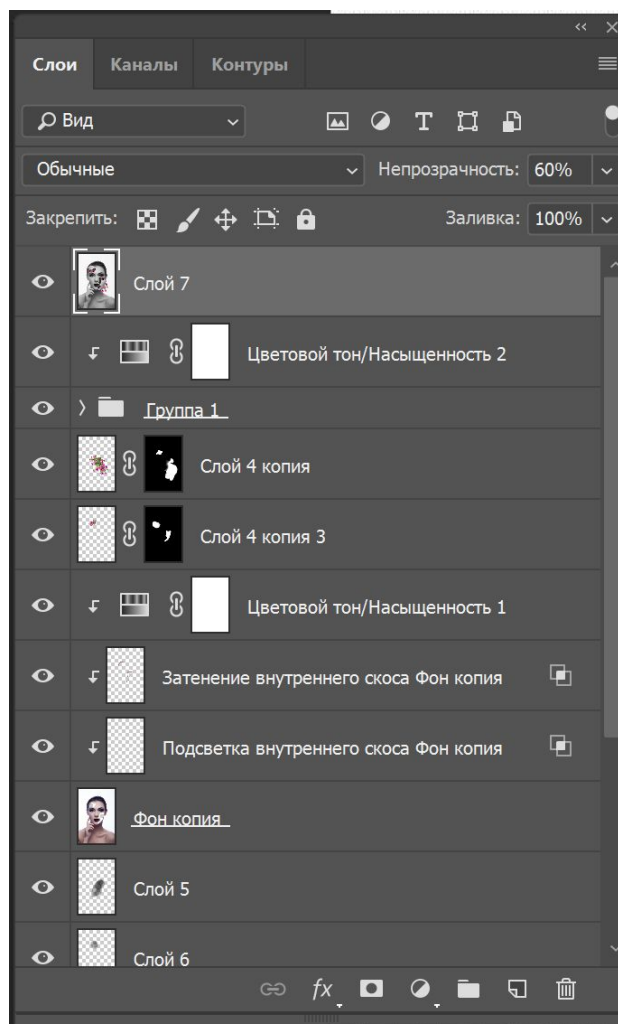
Таким же способом обесцветьте
фрагменты



Превратите эффекты в слои



Соберите слои на новом слое
И примените текстуру



Ctrl+Shift+Alt+E