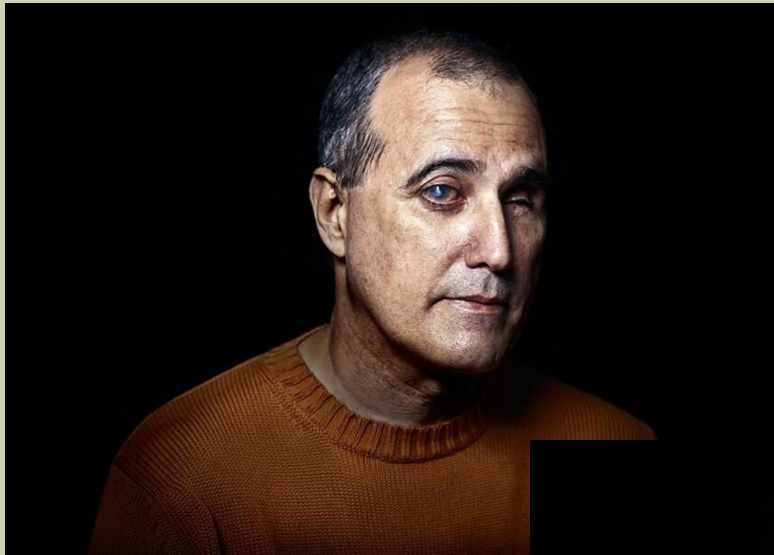


СПЕКТР МЕТОДОВ ДИАГНОСТИКИ В ОФТАЛЬМОЛОГИИ

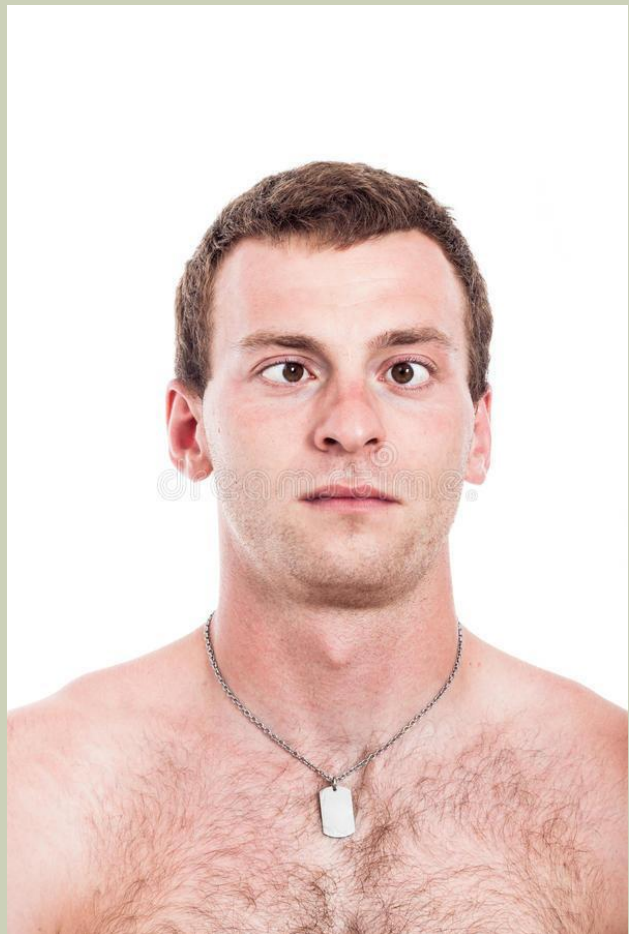
НАЧИНАЕМ С ОБЩЕГО- ПРИБЛИЖАЕМСЯ К ЧАСТНОМУ

- 1. Внешний осмотр. Сбор анамнеза.
- 2. Осмотр конъюнктивы нижнего и верхнего века, сводов.
- 3. Исследование слезных органов.
- 4. Определение чувствительности и целостности роговицы.
- 5. Определение остроты зрения.
- 6. Метод бокового (фокального)освещения.
- 7. Прямая и непрямая офтальмоскопия.
- 8. Биомикроскопия.
- 9. Исследование офтальмотонуса (ВГД).

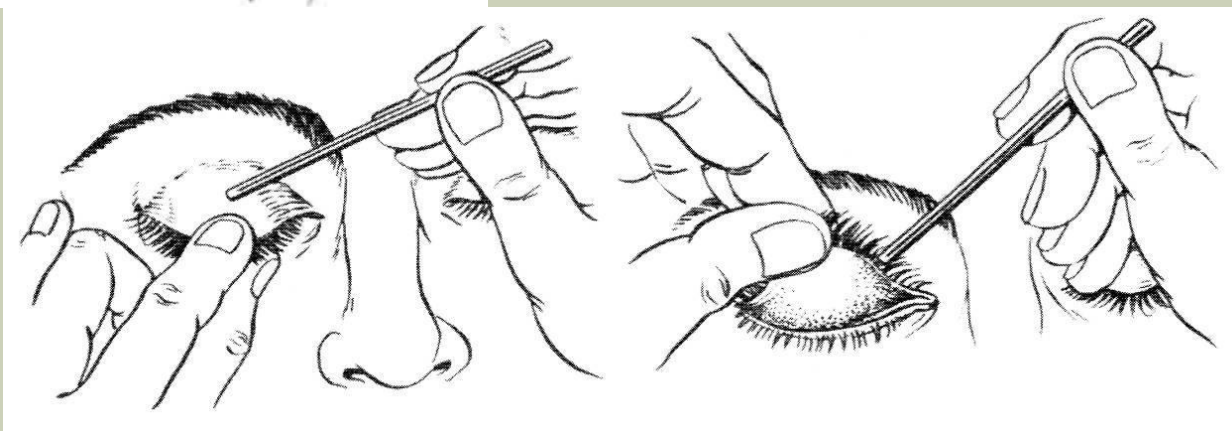
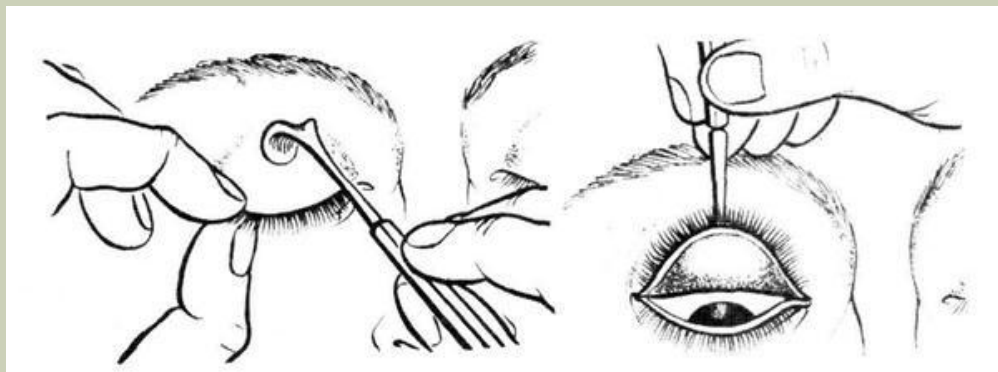
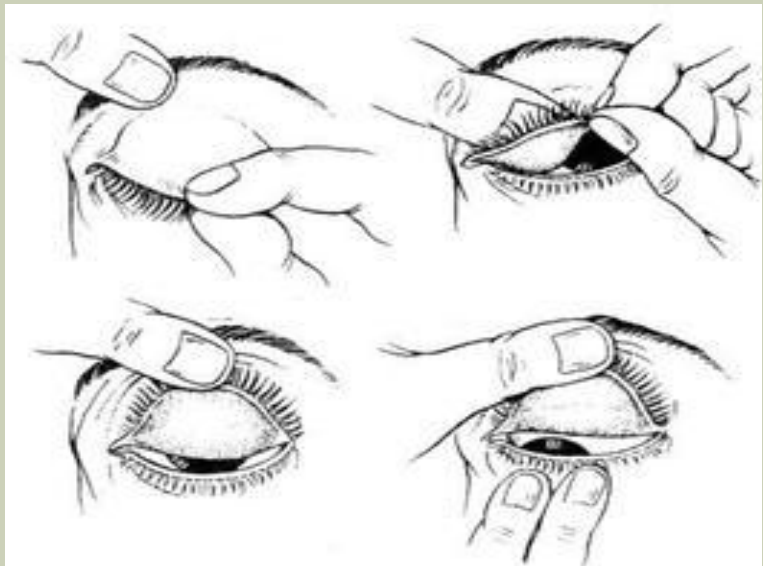
ВНЕШНИЙ ОСМОТР



ВНЕШНИЙ ОСМОТР



ИССЛЕДОВАНИЕ КОНЪЮНКТИВЫ



ИССЛЕДОВАНИЕ СЛЕЗНЫХ ОРГАНОВ



ОПРЕДЕЛЕНИЕ ЧУВСТВИТЕЛЬНОСТИ РОГОВИЦЫ



ОПРЕДЕЛЕНИЕ ОСТРОТЫ ЗРЕНИЯ

Таблица Головина — Сивцева

Таблица Д. А. Сивцева для исследования остроты зрения

0+002	Ш Б	V+01
0+004	М Н К	V+02
0+007	Ы М Б Ш	V+03
0+010	Б Ы Н К М	V+04
0+014	И Н Ш М К	V+05
0+020	Н Ш Ы И К Б	V+06
0+028	Ш И Н Б К Ы	V+07
0+036	К Н Ш М Ы Б И	V+08
0+045	Б К Ш М И Ы Н	V+09
0+054	Н К И Б М Ш Ы Б	V+10
0+063	Ш И Н К М И Ы Б	V+12
0+072	И М Ш М Н Б М Н	V+15

Таблица Д. А. Сивцева для исследования остроты зрения

0+003	О С	V+01
0+006	С О О	V+02
0+009	О О О С	V+03
0+012	О О О С О	V+04
0+016	С О О О О	V+05
0+021	О С О О С О	V+06
0+027	О О О С О О	V+07
0+033	С О О О С О С	V+08
0+040	О О О С О О О	V+09
0+048	С О О О О С О О	V+10
0+056	О О О С О О О	V+12
0+064	О О О С О О О	V+15
0+072	О О О О О О О С	V+18

© 2010

ТАБЛИЦА СНЕЛЛЕНА

Е	1	20/200
Р Р	2	20/100
Т О Z	3	20/70
Л Р Е D	4	20/50
Р Е С F D	5	20/40
Е D F C Z P	6	20/30
F E L O P Z D	7	20/25
D E F P O T E C	8	20/20
L E F O D P C T	9	
F D P L T C E O	10	
P E Z O L C F T D	11	

ИССЛЕДОВАНИЕ ПРИ БОКОВОМ (ФОКАЛЬНОМ) ОСВЕЩЕНИИ



ОФТАЛЬМОСКОПИЯ В ПРЯМОМ ВИДЕ

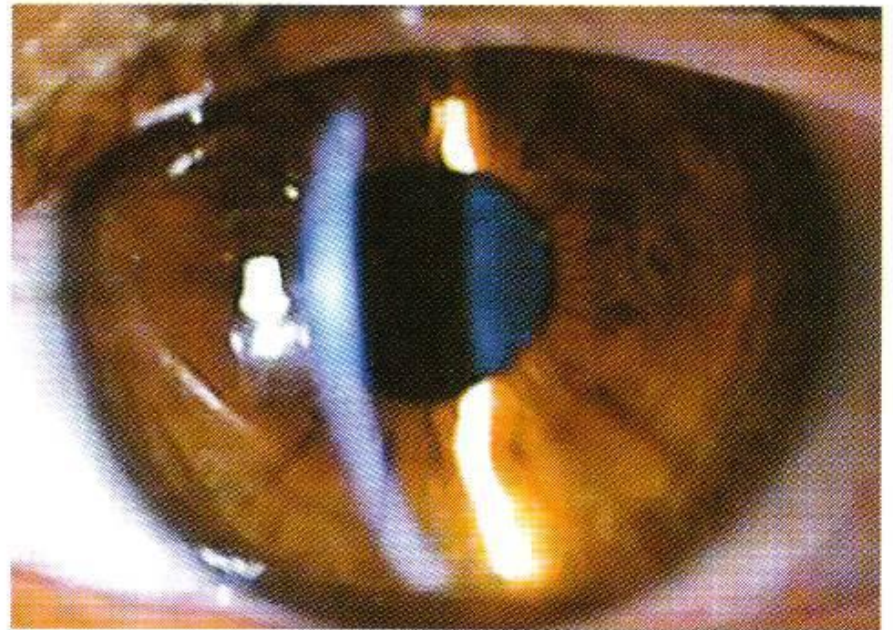


ОФТАЛЬМОСКОП

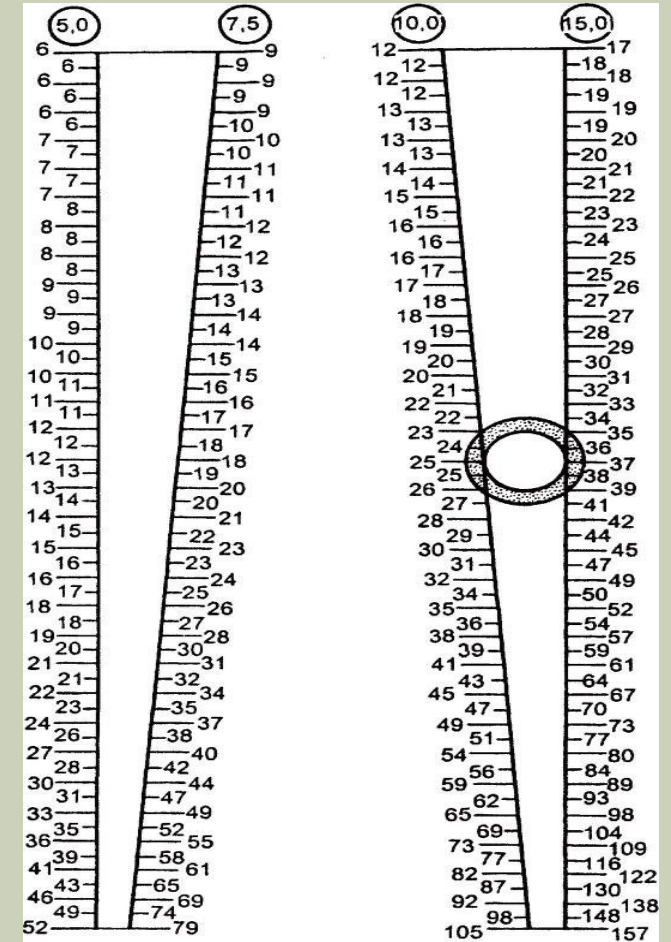


serdcebolit.net

БИОМИКРОСКОПИЯ



ИССЛЕДОВАНИЕ ОФТАЛЬМОТОНУСА (ВГД)



ПНЕВМОТОНОМЕТРИЯ



БЛАГОДАРЮ ЗА
ВНИМАНИЕ.