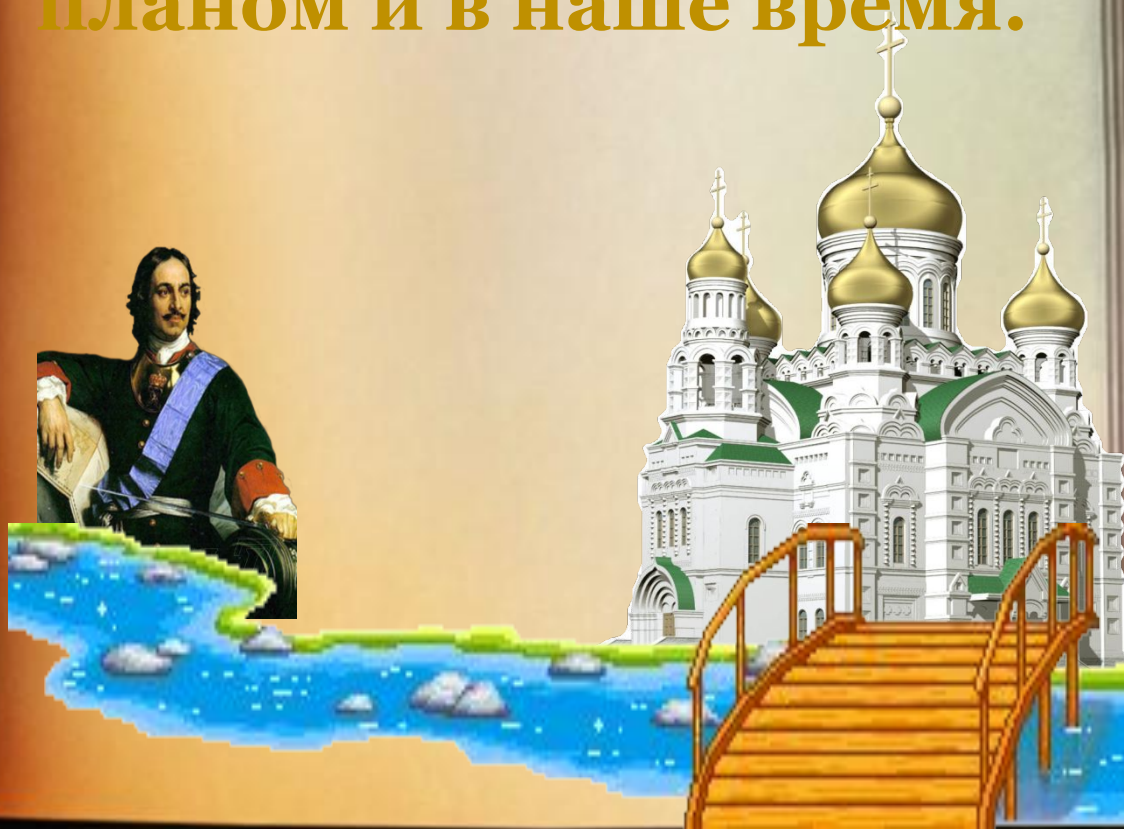


Тихвинская водная система- гениальный план Петра I



учащаяся 4б класса
МОУ «Лицей №8»
города Тихвина
Ильина Дарья

Гипотеза: Тихвинская
водная система будет
являться гениальным
планом и в наше время.

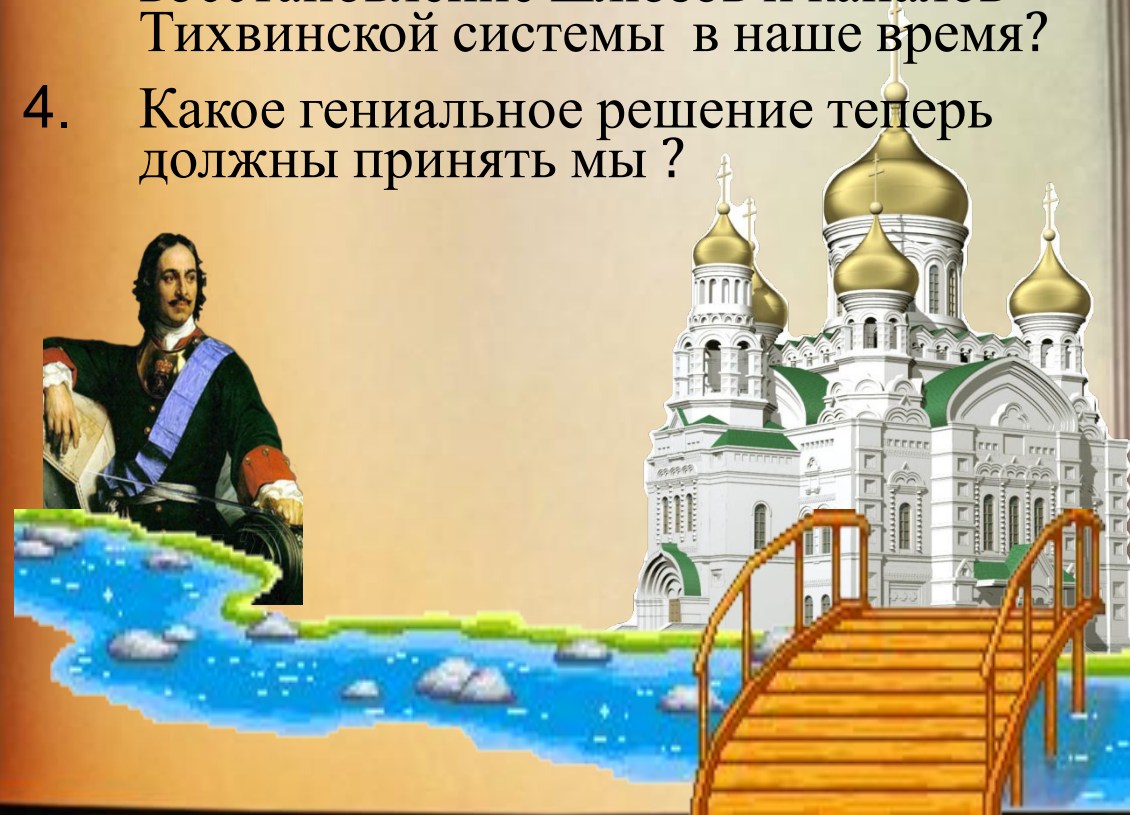


Тихвинская водная система- гениальный план Петра I



ПЛАН

1. Являлась ли Тихвинская водная система необходимой для жизни края?
2. Каково современное состояние Тихвинской водной системы?
3. Поможет ли жителям восстановление шлюзов и каналов Тихвинской системы в наше время?
4. Какое гениальное решение теперь должны принять мы ?

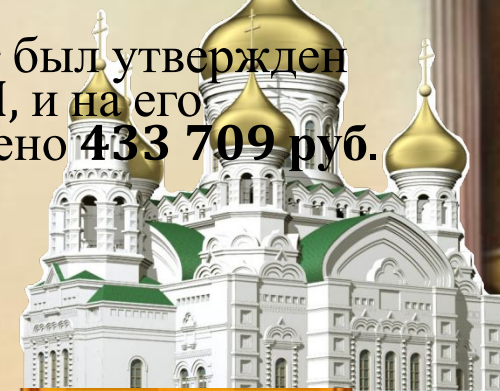




Водные системы, соединявшие Волжский бассейн с Балтийским (по Э.Г. Истоминой).
Из книги И.В. Дубова "Великий Волжский путь"

1. Являлась ли Тихвинская водная система необходимой для жизни края?

- **28 мая 1712 года** дано направление будущей Тихвинской водной системе.
- **1718 год**- царь приказал приступить к работам по устройству Тихвинской водной системы.
- **1755 год**- в царствование Елизаветы Петровны, предложили реку Валчину соединить с Тихвинкой каналом.
- **1797 год**- капитан артиллерии Д.Волк составляет "Проект обратного из Петербурга во внутренние России губернии судоходства".
- **1 января 1802 года** проект был утвержден императором Александром I, и на его осуществление было выделено **433 709 руб.** с.И.Деволант



№ 1. Варшавский. Падение
№ 2. Кулевченский.
№ 3. Остроленский.
№ 4. Вологодский.
№ 5. Казанский.
№ 6. Воронежский.
№ 7. Вятский.
№ 8. Пермский.
№ 9. Пензенский.
№ 10. Костромской.
№ 11. Симбирский.
№ 12. Тамбовский.
№ 13. Ярославский.
№ 14. Нижегородский
№ 15. Киевский.
№ 16. Черниговский.
№ 17. Минский.
№ 18. Гродненский.
№ 19. Виленский.
№ 20. Минский

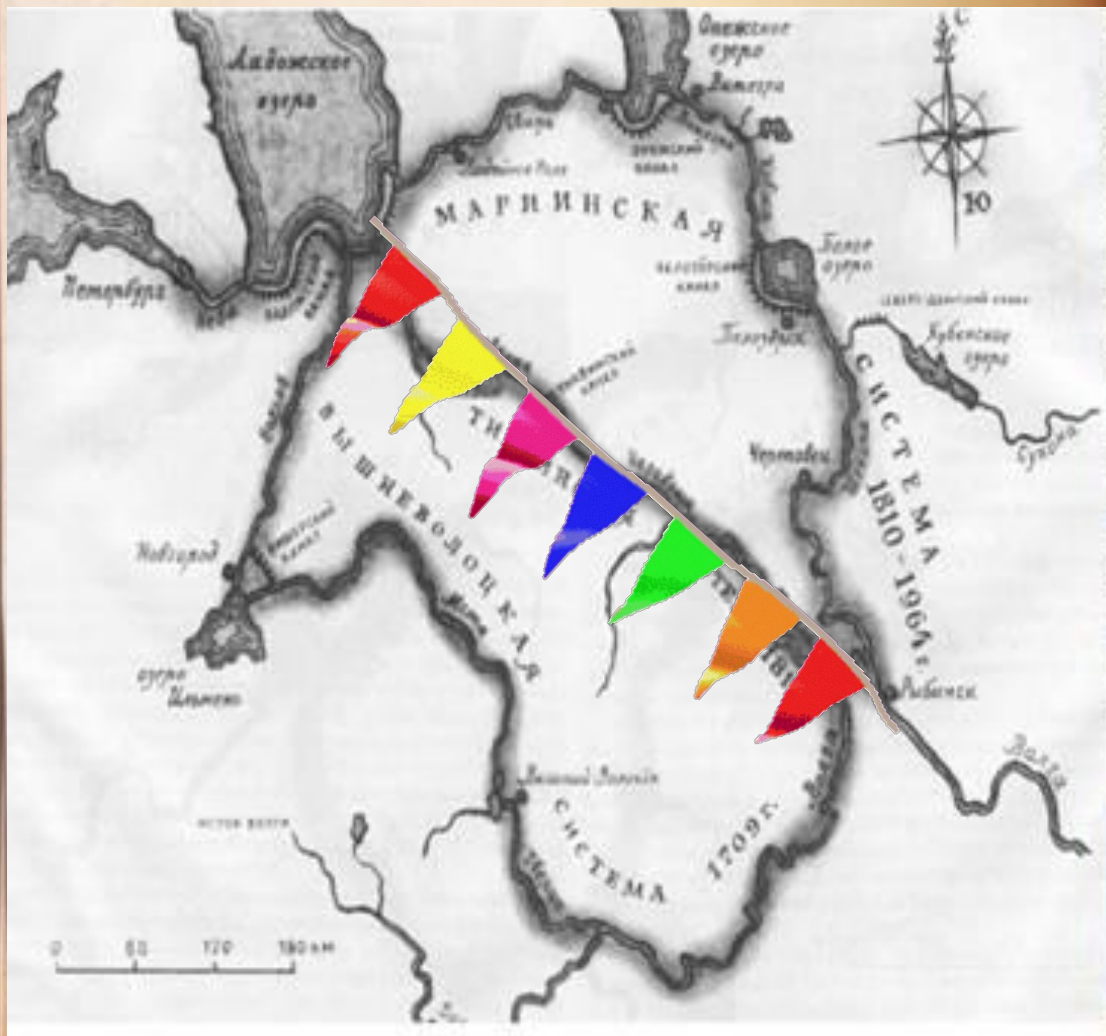
№ 21. Ревельский.
№ 22. Рижский.
№ 23. Полоцкий.
№ 24. Могилевский.
№ 25. Витебский.
№ 26. Рязанский.
№ 27. Шлиссельбургский
№ 28. Валдайский.
№ 29. Царскосельский.
№ 30. Кишиневский.
№ 31. Онежский.
№ 32. Таганрогский.
№ 33. Нарвский.
№ 34. Орловский.
№ 35. Тобольский.
№ 36. Иркутский.
№ 37. Кронштадтский.
№ 38. Дерптский.
№ 39. Одесский.
№ 40. Николаевский.
№ 41. Севастопольский

№ 42. Архангельский.
№ 43. Томский
№ 44. Саратовский
№ 45. Олонецкий
№ 46. Петрозаводский
№ 47. Верхний Петроградский
№ 48. Нижний Петроградский
№ 49. Тифлисский.
№ 50. Калужский
№ 51. Московский
№ 52. Владимирский
№ 53. Житомирский
№ 54. Курский.
№ 55. Псковский
№ 56. Харьковский.
№ 57. Полтавский
№ 58. Смоленский.
№ 59. Тверской.
№ 60. Новгородский.
№ 61. Тихвинский. № 62.
Херсонский.

Названия эти неслучайны...

- **Остроленский** (победа над поляками 26 мая 1831 года у Остроленки), **Варшавский** (победа при штурме Варшавы 6 сентября 1831 года во время польского восстания 1830-1831 гг.), **Кулевченский** (победа русской армии над турками 30 мая 1829 года у деревни Кулевчи во время русско-турецкой войны 1828-1829 гг);





????????????????



144
0

??????????????

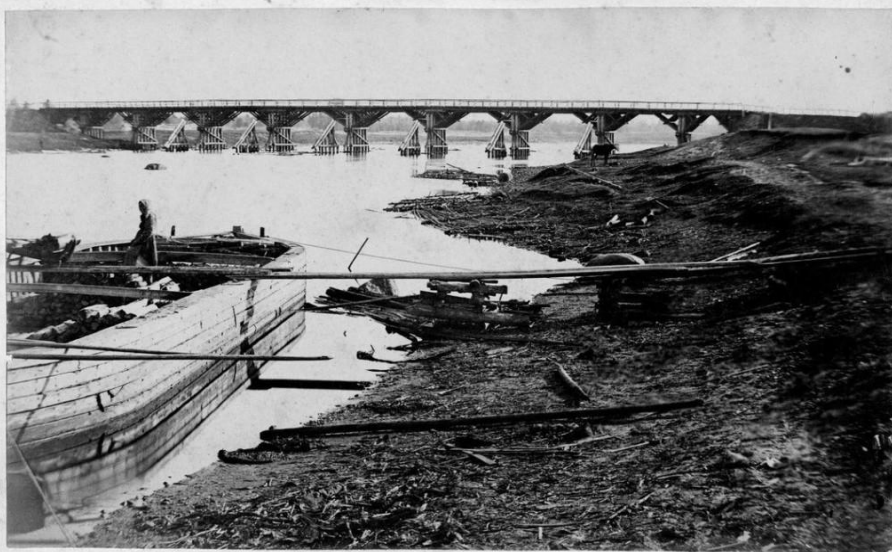


114
3

??????????????

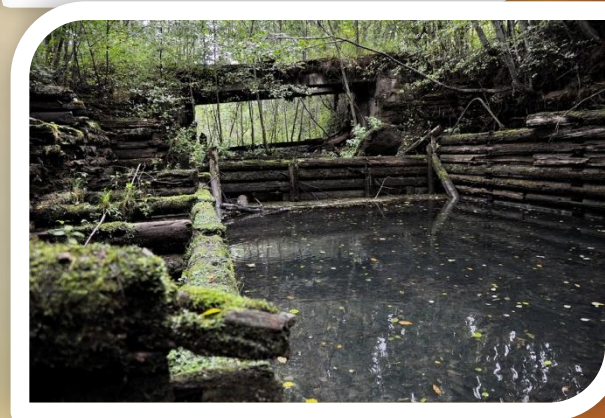
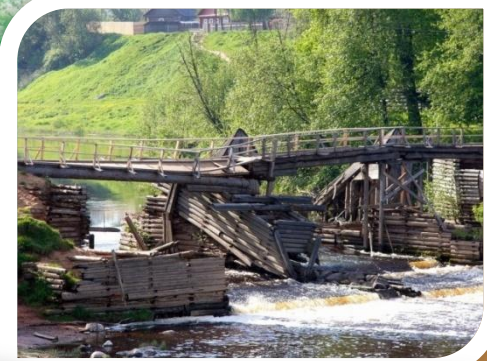


924



Мостъ въ Онисимовѣ чрезъ рѣку Чагоду.

- **1824** году на **1** месте среди грузов, следующих из Санкт-Петербурга на Волгу был сахар - **41510** пудов. Кроме него в **1824** году на Волгу проследовало: кофе и шоколада - **1613** пудов, "замороженных фруктов" и изделий из них (лимоны, апельсины, чернослив, миндаль, лимонная корка, варенье) - **589** пудов, **3301** ящик, **265** бочек, **84** бочонка и **5** кип пряностей и специй (корица, мускатный орех, лавровый лист, имбирь) - **1139** пудов, **3** бочки и **32** ящика; железа, стали, жести, олова и изделий из них - **8392** пудов, **459** ящиков; ткани - **614** тюков и **60** ящиков; бумажной пряжи и бумаги - **6454** пуда; краски - **9570** пудов и **19** бочонков; медикаментов - **1519** пудов, **8** ящиков, **2** кипы, **2** бочки; канцтовары - **2035** пудов, **3** бочки, **55** ящиков, **102** кипы



2. Какое современное состояние Тихвинской водной системы?

- В 1956 году, прекращена работа Тихвинской водной системы.



3. Поможет ли жителям восстановление шлюзов и каналов Тихвинской системы?



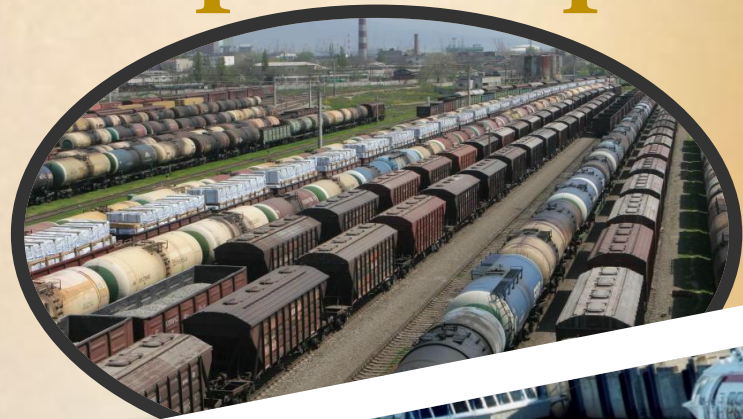
Туристическое направление



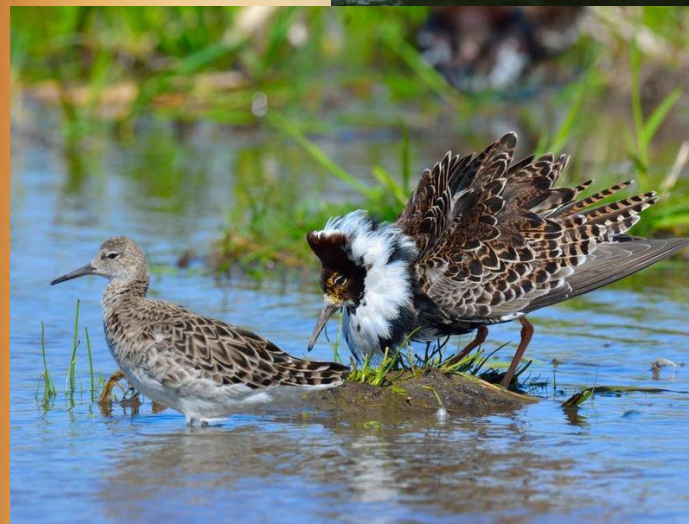
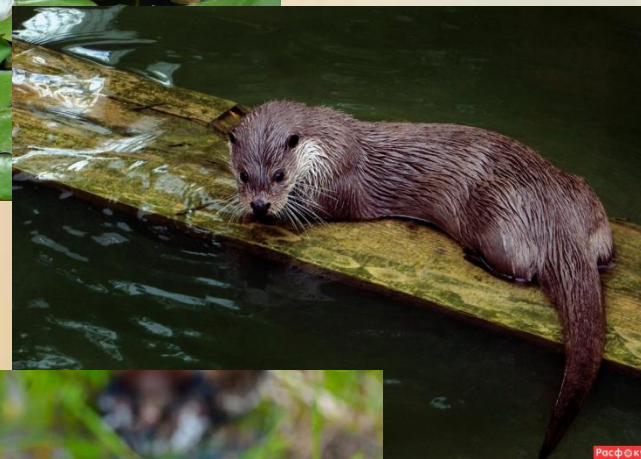
Развитие деревни, появление рабочих мест



Водный транспорт



ЭКОЛОГИЯ



4. Какое гениальное
решение теперь
должны принять мы?

Что посеешь ,

то и пожнёшь!



**Если оживёт
Тихвинская водная
система, второе
дыхание получит и
край**

