

Урок-игра «Дом моделей»
6 класс

УРОК ПО ТЕМЕ: МОДЕЛИРОВАНИЕ ЮБОК.

Цели урока:

- Обобщить знания учащихся по теме моделирование юбок.
- Подготовить учащихся к восприятию нового материала.
- Научить моделировать самостоятельно юбку, выбранного фасона.



Вспомнить необходимые понятия:



- Художник-модельер
- Моделирование
- Занимается моделированием одежды
- Процесс разработки выкроек изделия, изменение конструкции чертежа, создание новых моделей.



Вопросы для викторины:

1. Какие виды моделирования знаете?
2. Чем отличается художественное от технического?
3. Как называется профессия, люди которой занимаются художественным моделированием?



Художник-модельер

- Создает коллекции моделей
- Делает эскизы
- Подбирает ткань для этих моделей
- Подбирает вид отделки



Виды отделки:

- Постоянная: вышивка, тесьма, аппликация, воланы.
- Съёмная: пояса, цветные ремни.
- Фурнитура: пуговицы, кнопки, пряжки, застежки-молнии.
- Аксессуары: шарфы, платки.



4. Вопрос викторины:

Люди какой профессии занимаются
техническим моделированием?



Художник-конструктор

- Разрабатывает чертежи деталей изделия
- Изготавливает выкройки для раскроя ткани и пошива одежды



5. Восстановить процесс изготовления одежды:

- Модельер
- Конструктор
- Закройщик
- Технолог
- Портной, швея
- Эскиз
- Выкройки, лекала
- Детали кроя
- Технологическая последовательность
- Готовое изделие



6. По крою юбки делятся на какие?

- Прямые
- Конические
- Клиньевые



7. По силуэту?

- Прямые
- Зауженные к низу
- Расширенные к низу

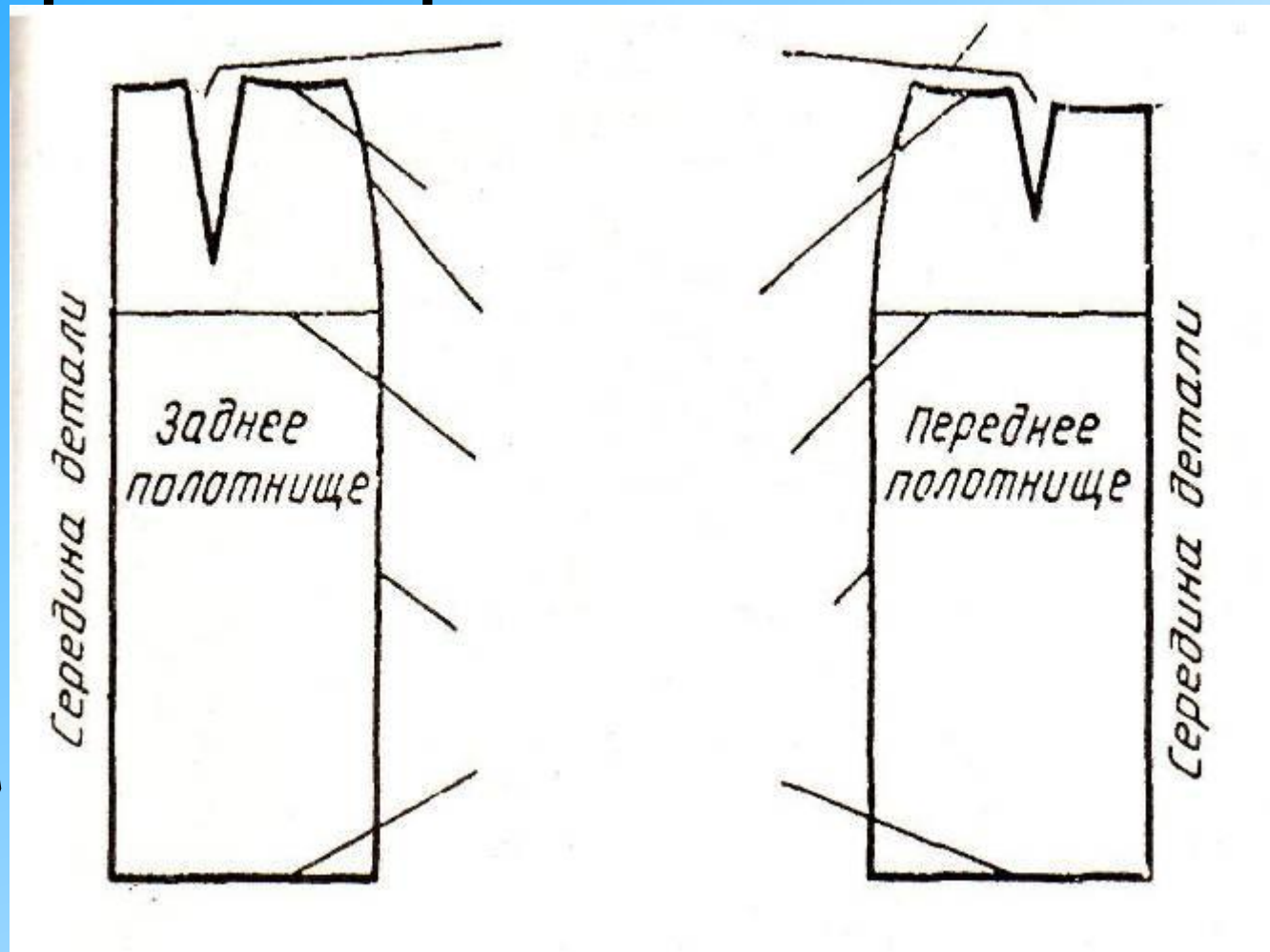


8. Из каких деталей
состоит прямая юбка?

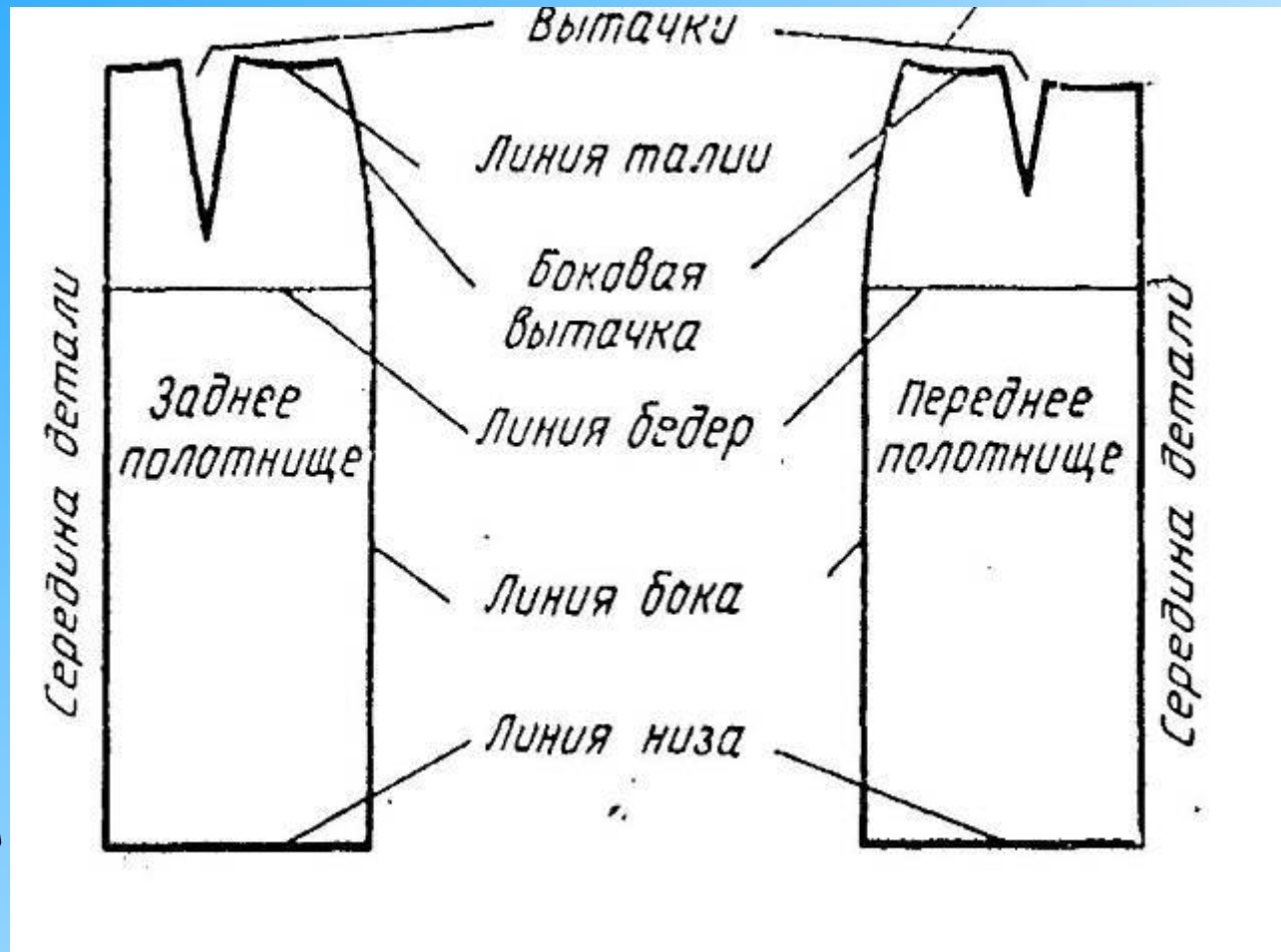
- Переднее полотнище
- Заднее полотнище



9. Назовите конструктивные линии на чертеже прямой юбки?



Конструктивные линии:



10. Определить покрой и силуэт юбок?



1. Клиньевая
2. Прямая, расширенная
3. Клиньевая
4. Коническая
5. Прямая, расширенная
6. Клиньевая





Приемы моделирования юбок

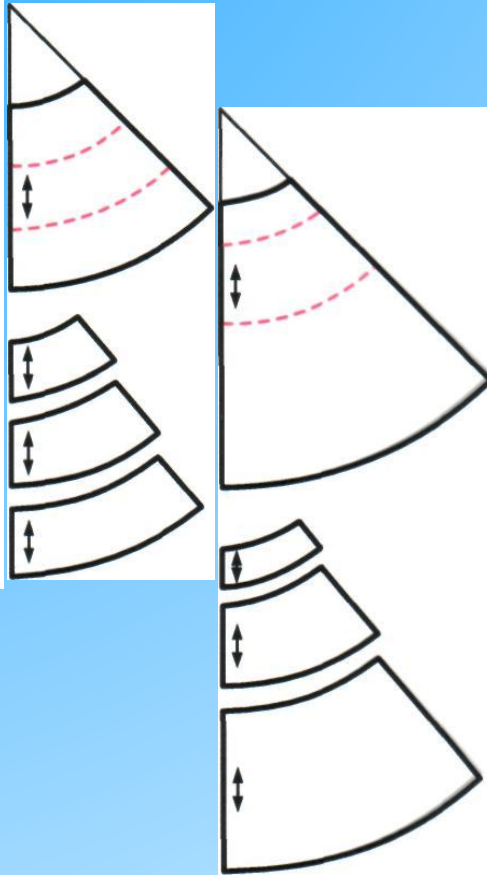




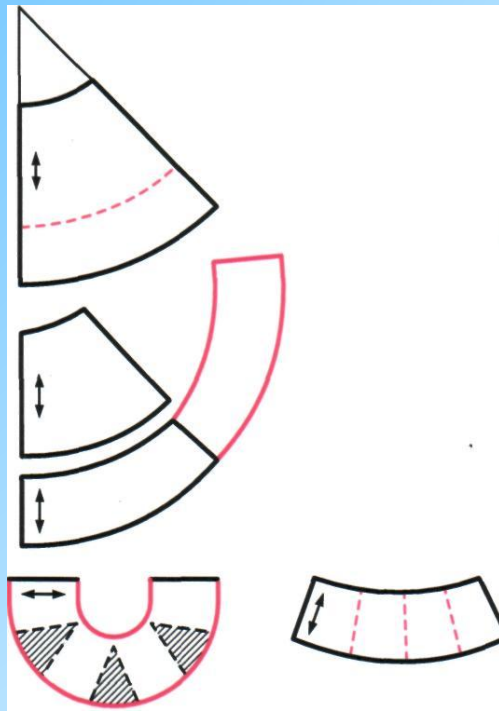
Моделирование
конической юбки

11. Найдите ошибку?

Коническая юбка с оборкой

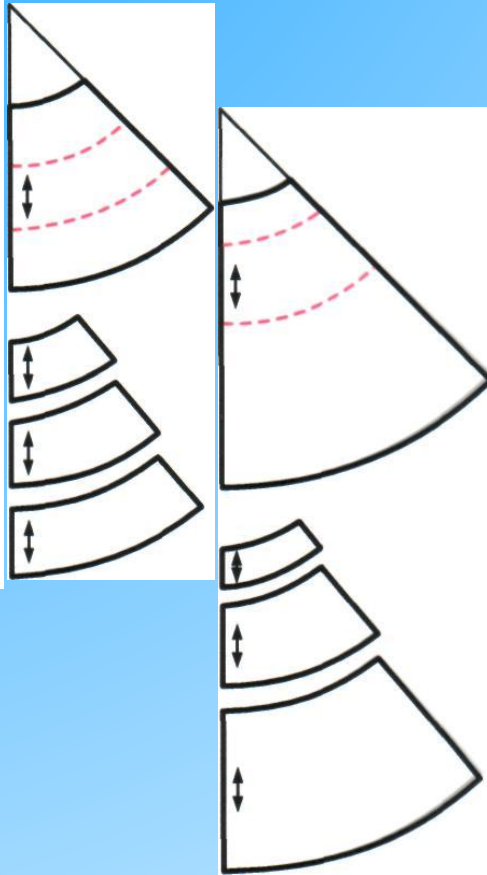


Трехцветная
коническая юбка

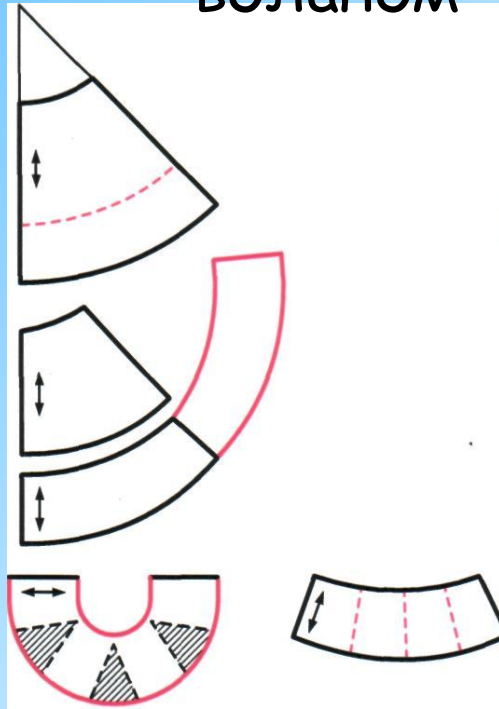


Верно

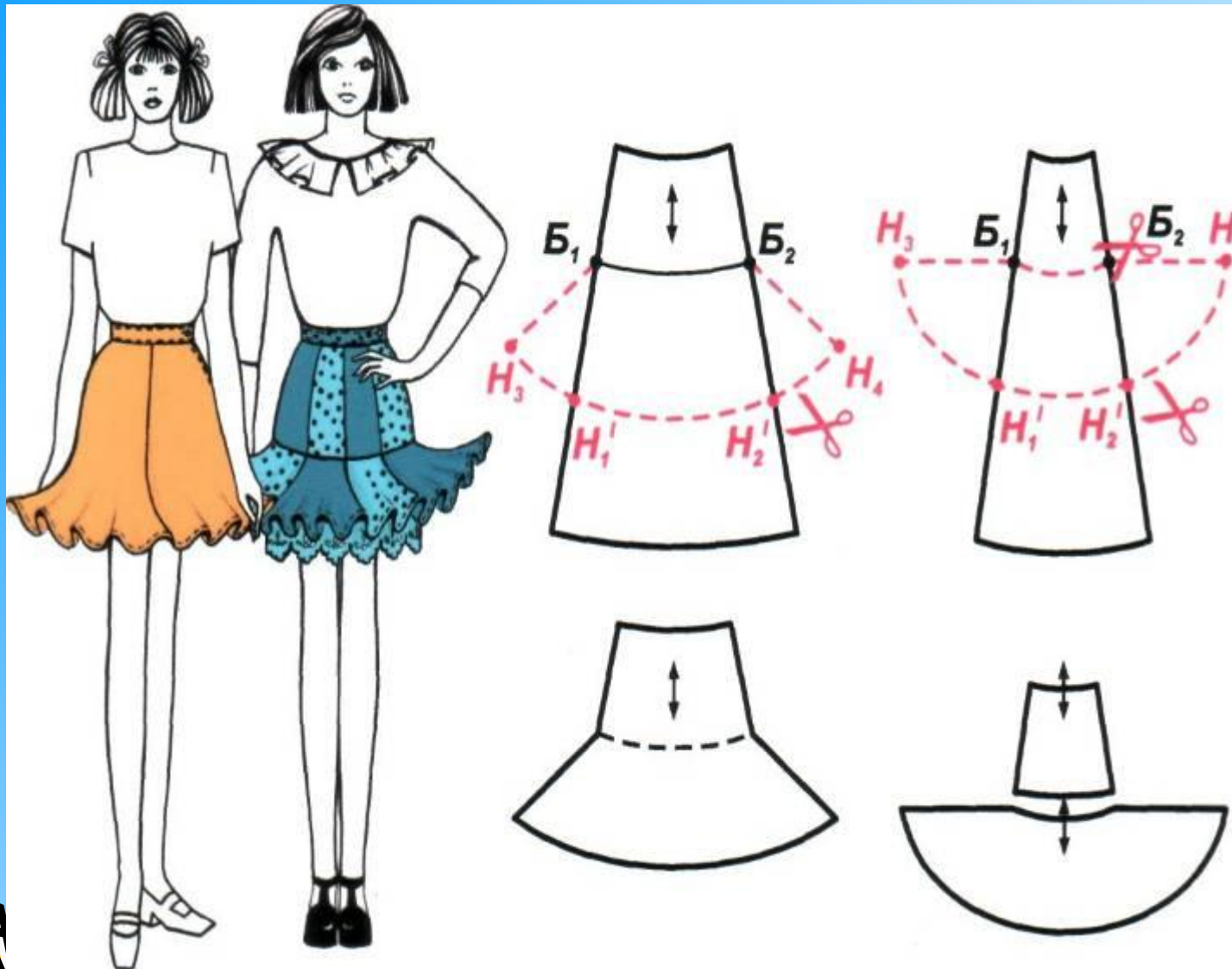
Трехцветная коническая юбка



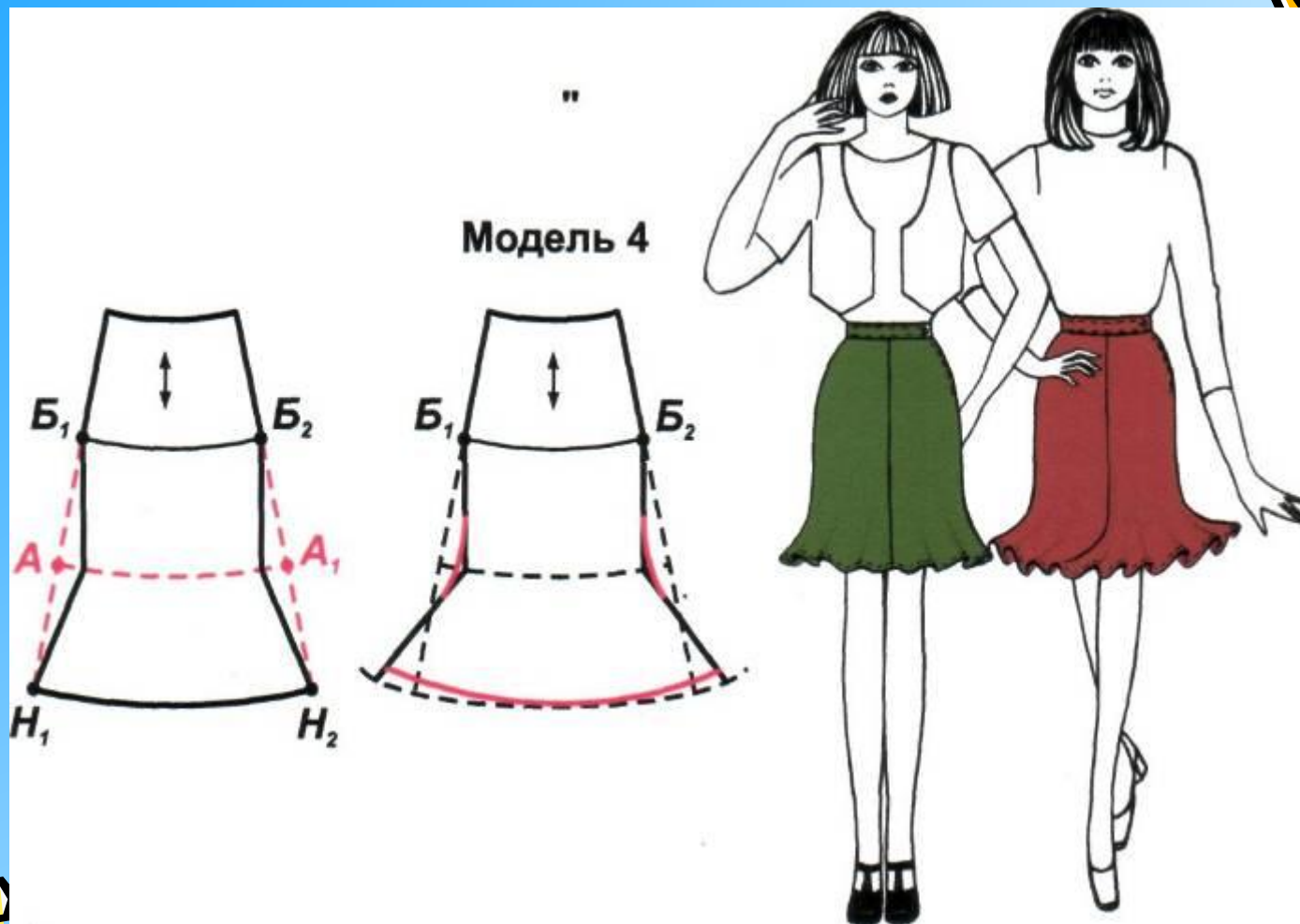
Коническая юбка с оборкой и воланом



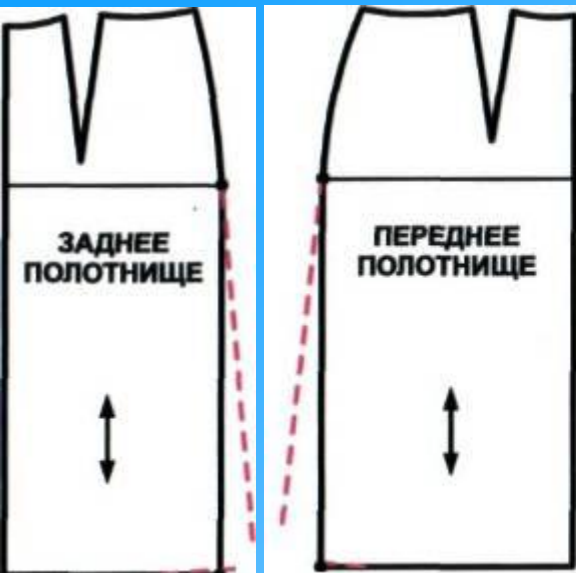
Клиньевые юбки с оборкой и воланом



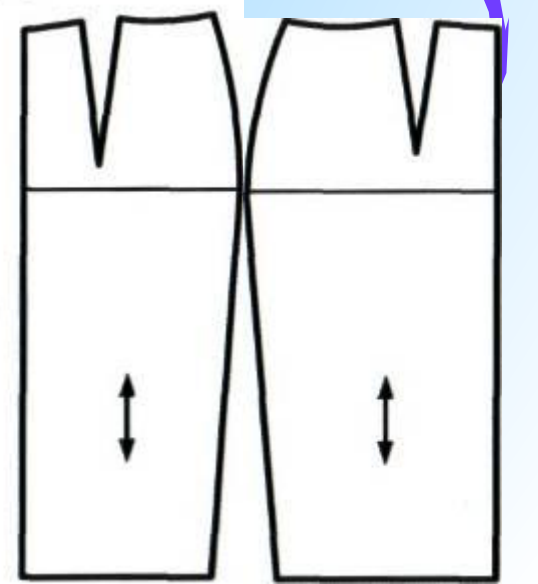
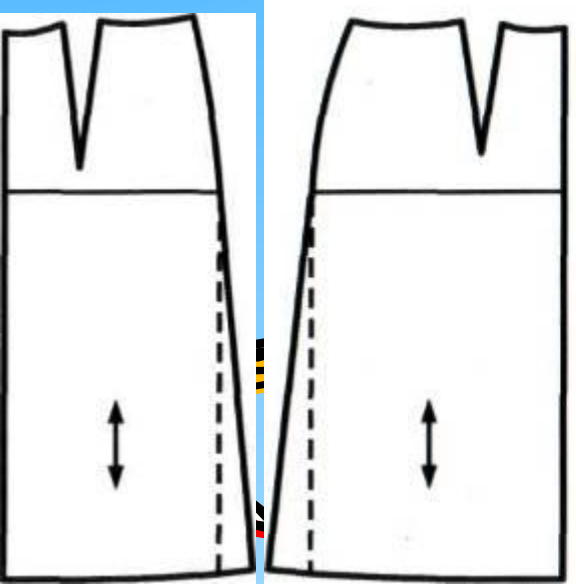
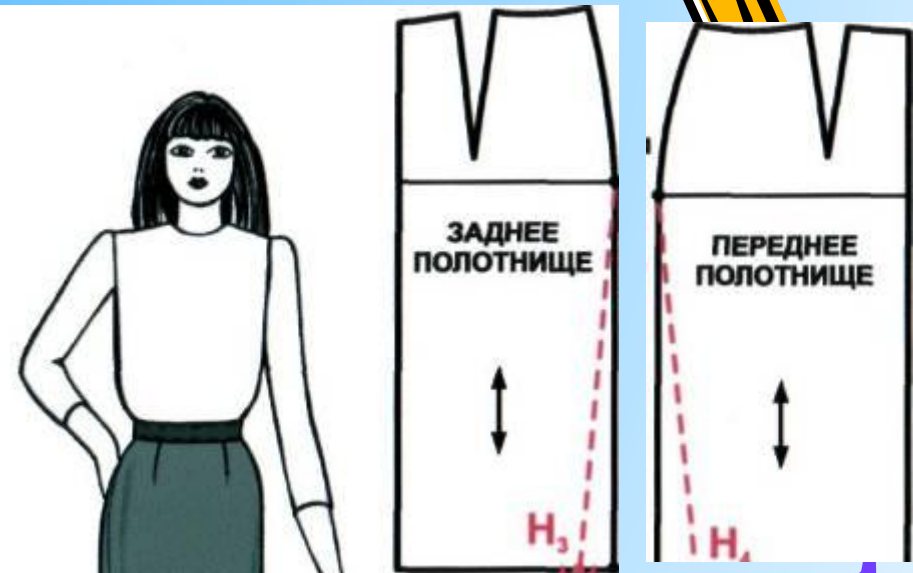
ЮБКА ТИПА «ГОДЕ»



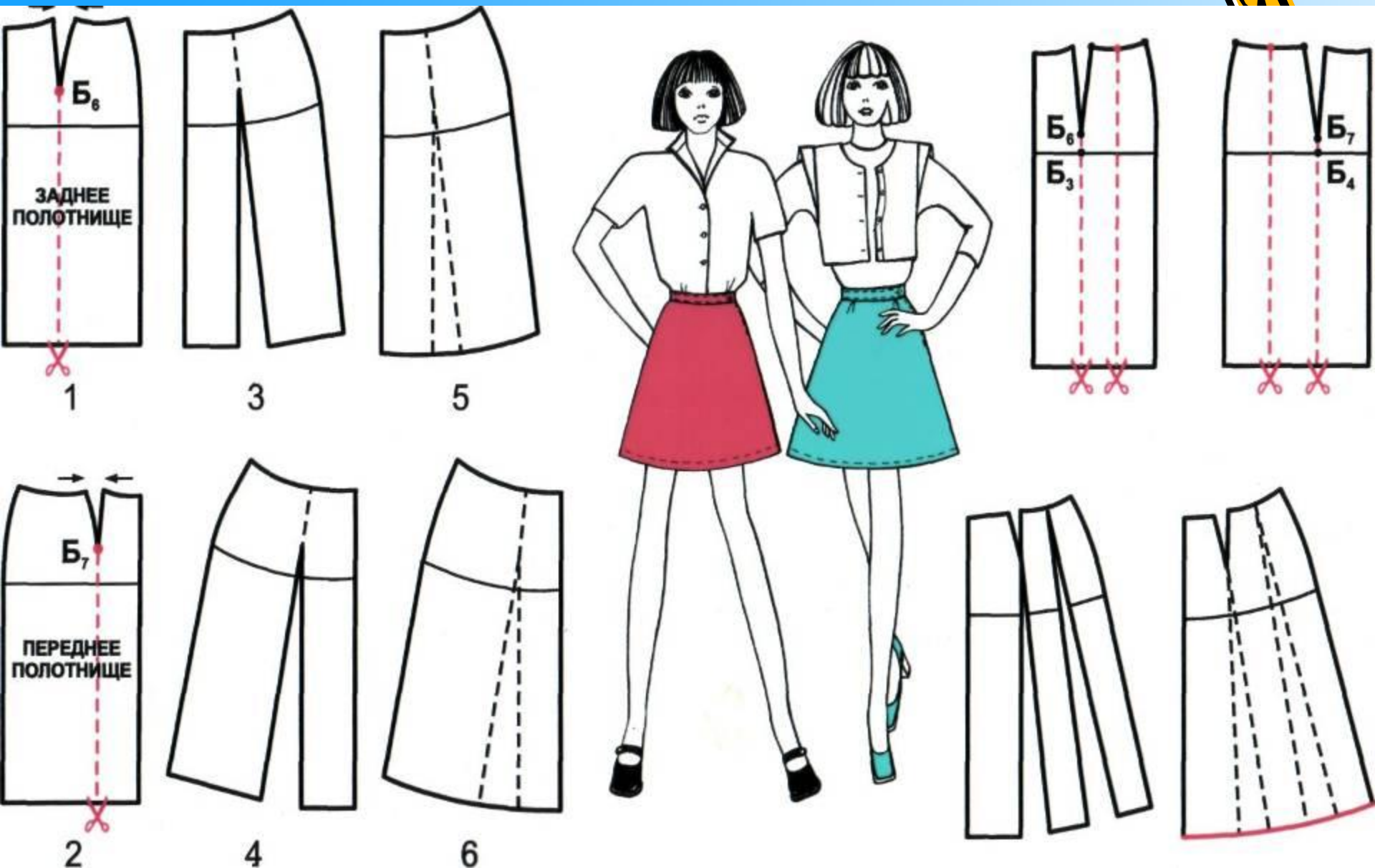
ЮБКА, РАСШИРЕННАЯ ПО ЛИНИИ НИЗА

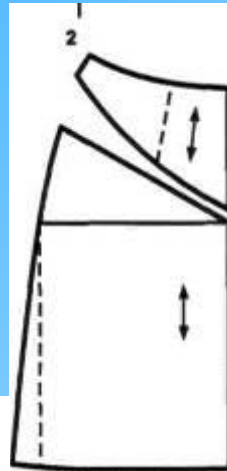


ЮБКА, СУЖЕННАЯ ПО ЛИНИИ НИЗА

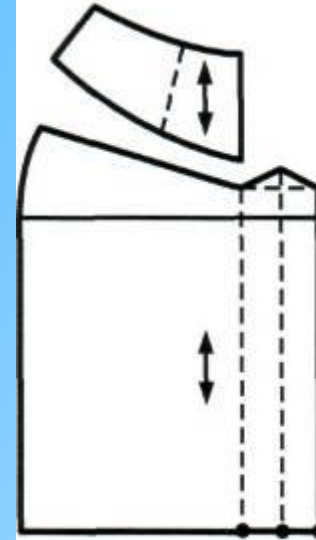


РАСШИРЕНИЕ ПРЯМОЙ ЮБКИ МЕТОДОМ ЗАКРЫТИЯ ВЫТАЧЕК





ЮБКА, РАСШИРЕННАЯ К НИЗУ, С КОКЕТКОЙ СПЕРЕДИ



ЮБКА С КОКЕТКОЙ И ВСТРЕЧНОЙ СКЛАДКОЙ СПЕРЕДИ

12. Установить правильный порядок технического моделирования?



- Нанести модельные изменения на чертеж заднего и переднего полотнища.
- Определить на каких участках чертежа переднего и заднего полотнища сделаны изменения.
- Вырезать выкройку.



- Внимательно изучить эскиз выкройки.

Правильно:



1. Внимательно изучить эскиз выкройки.
2. Определить на каких участках чертежа переднего и заднего полотнища сделаны изменения.
3. Нанести модельные изменения на чертеж заднего и переднего полотнища.

4. Вырезать выкройку.



Итог игры:

- Лучший художник- модельер
- Лучший художник- конструктор
- Лучший Дом моделей



Домашнее задание:

- Выполнить техническое моделирование своей модели юбки в М1:4
- Принести основу чертежа в М1:1



Используемая литература:

- Симоненко В.Д. «Технология. 6 кл.» (вариант для девочек)
- Чернякова В.Н. «Технология обработки ткани. 6 кл.» Москва «Просвещение» 2001 г.
- Махмутова Х.И. Конструируем, моделируем, шьем.-М.: Просвещение, 1994.

