



Әділет министрлігі Тіркеу қызметі
және құқықтық көмек көрсету
комитеті Алматы қаласы
бойынша жылжымайтын мүлік
жөніндегі орталық

Министерство юстиции Комитет
регистрационной службы и оказания
правовой помощи Республиканское
осударственное казенное предприятие

Республикалық Мемлекеттік
Қазыналық Кәсіпорны

Центр по недвижимости по г.Алматы

Тіркелетін жылжымайтын мүлік объектісіне

(көппәтерлі тұрғын үйлер, офистар, өндірістік, сауда объектілері және т.б.)

ТЕХНИКАЛЫҚ ТӨЛҚҰЖАТ (Н-2) / ТЕХНИЧЕСКИЙ ПАСПОРТ (Ф-2)

на регистрируемые объекты недвижимости
(многоквартирные жилые дома, офисы, промышленные, торговые объекты и т.п.)

1. Қазақстан Республикасы
Республика Казахстан
2. Облысы
Область
3. Ауданы
Район
4. Қала (кенті, елді мекені)
Город (поселок, населенный пункт)
5. Қаладағы аудан
Район в городе
6. Мекен-жайы
Адрес
7. Кадастрлық нөмір
Кадастровый номер
8. Түгендеу нөмір
Инвентарный номер

Қордың санаты
Категория фонда

20:313:004:240:122/22/Б

Алматы

Бостандықский

ул. Байтурсынулы уг.Сатпаева № 122/22

20:313:004:240

7/1674

НС

Лит Б учебный корпус

ЖАЛПЫ МӘЛІМЕТТЕР / ОБЩИЕ СВЕДЕНИЯ

1. Сериясы, жобаның түрі	8. Тұрақ жайдың негізгі алаңы	4 852,5
Серия, тип проекта	Основная площадь неж. п.	
2. Қабат саны	9. Пәтер саны	282
Число этажей	Число квартир	ж/б панели
3. Құрылыс ауданы	10. Үй-жайлар, бөлмелер саны	1979
Площадь застройки	Число помещений, комнат	30%
4. Ғимараттың ауқымы	11. Қабырға материалы	
Объем здания	Материал стен	
5. Жалпы алаңы	12. Салынған жылы	
Общая площадь	Год постройки	
6. Балкон, жаппа балкон алаңы	13. Қабаттар саны	
Площадь балкона, лоджии	Общая площадь	
Тұрғын ауданы	Жалпы ауданы	
Жилая площадь	Жилая площадь	

4 852,5
282
ж/б панели
1979
30%

Төлқұжат
Паспорт составлен по состоянию на
Директор

Қосымша бойынша жасалған

К.А. Байғазиев

М.О.

М.П.

№ заказа

2010/1260



**ТЕХНИЧЕСКОЕ ОПИСАНИЕ КОНСТРУКТИВНЫХ ЭЛЕМЕНТОВ И
ИНЖЕНЕРНОГО ОБОРУДОВАНИЯ**

№	Наименование конструктивных элементов	Описание конструктивных элементов (материал, отделка и т.д.)	Технич. Состояние (удельн. веса)	Износ %	Текущ. измен.
	2	3	4	5	6
1	фундамент	ж/бетон	удовлет	40	
2	а) наружные и внутрен. капитальные стены б) перегородки	ж/бетон панели кирпичные, гипсакартон, плас- тиковые	-/- -/-		
3	перекрытия	ж/б плиты ж/б плиты	-/-		
4	крыша	мягкая рулонная	-/-		
5	полы	бетонные, плиточные, пенолеум	-/-		
6	проемы	послед. эт. окна двери	-/- -/- -/-		
7	отдел. работы	внутрен. наруж.	-/- -/-		
8	Горячее водоснабжение	есть	-/-		
9	водопровод	есть	-/-		
10	канализация	есть	-/-		
11	электричество	есть	-/-		
12	отопление	есть	-/-		
13	радио	есть	-/-		
14	телефон	есть	-/-		
15	телевидение	есть	-/-		
16	газоснабжение				
17	мусоропровод				
30	лифты				
19	разные работы	есть	-/-		

Перечень документов, прилагаемых к техническому паспорту:

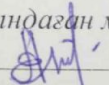
1. Постажные планы 11
2. Экспликации к поэтажным планам 20

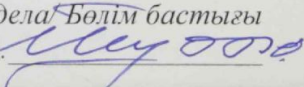
особые
отметки: _____

ЭКСПЛИКАЦИЯ ЗЕМЕЛЬНОГО УЧАСТКА М.КВ.

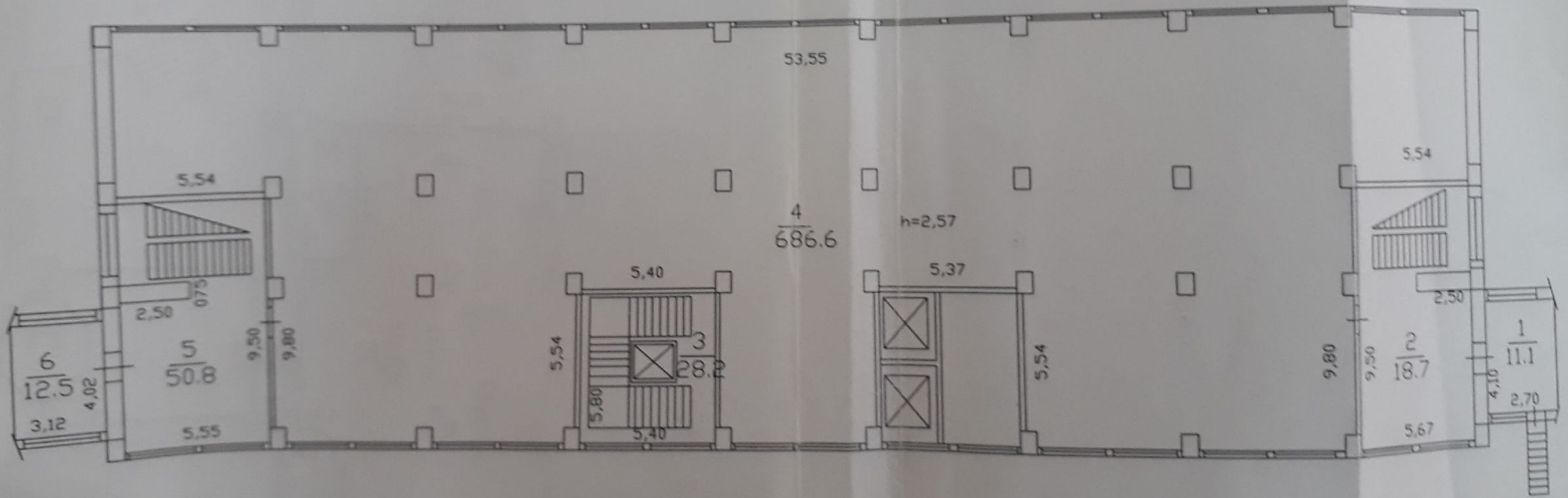
Площадь и размеры зем. участка см. акт, выданный Гос комитетом по зем. отношениям	Застроенная площадь			Незастроенная площадь	
	Всего	Под основными строениями	Под прочими постройками и сооружениями	Асфальтовые покрытия	Прочие замощения
1	2	3	4	5	6

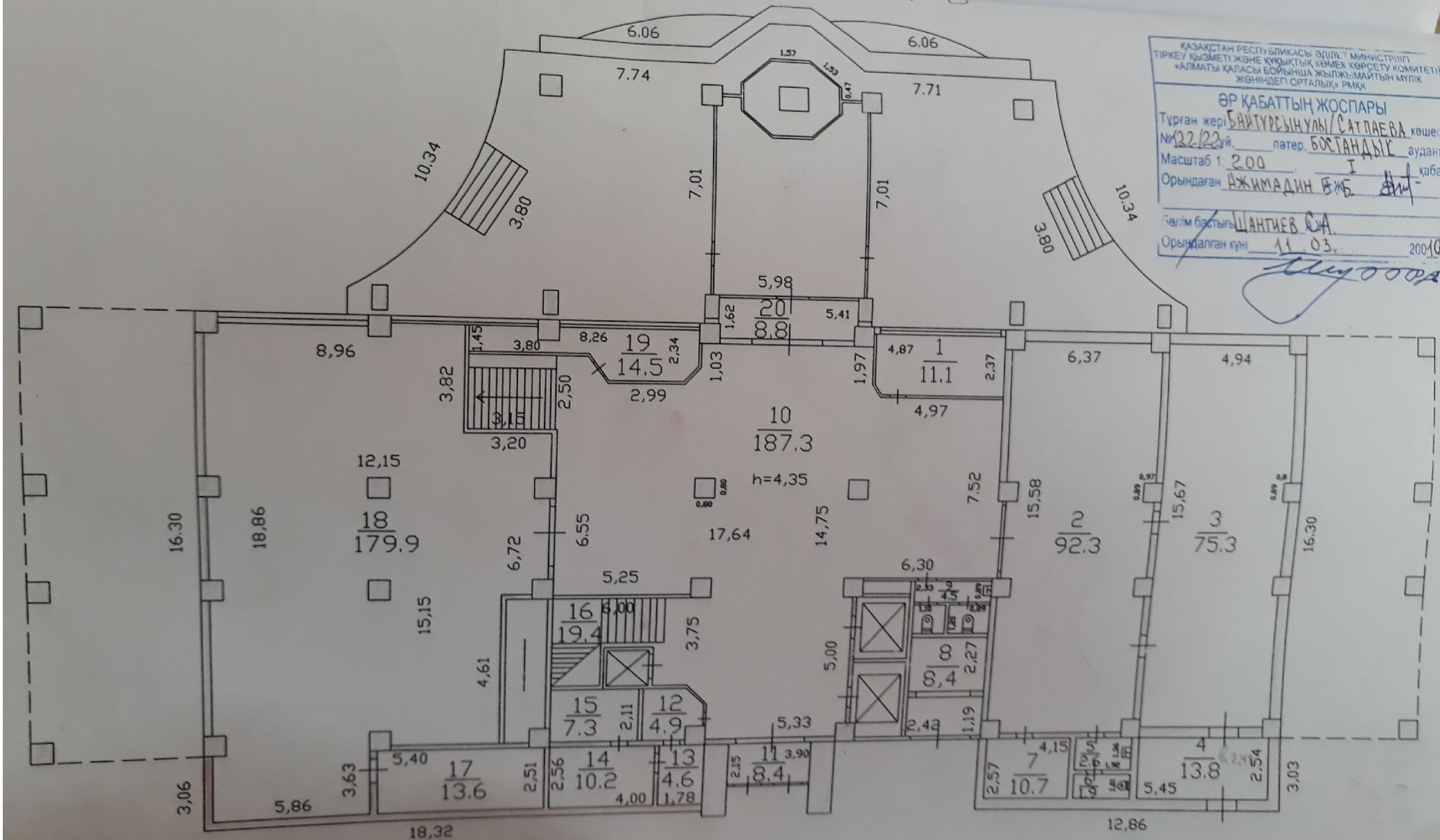
Назначение и характеристика основных и служебных строений, холодных пристроек, подвалов, дворовых сооружений, замощений										
Литер по плану	Назначение	Площадь м.кв.	Объем м. куб.	Износ %	Описание конструктивных элементов					
					фундамент	стены и перегородки	перекрытия	кровля	полы	проемы
1	2	3	4	5	6	7	8	9	10	11
Б1	пристройка	71,6	251		бетон	кирпич	металич. фермы	металоши-фер	напол. плитки	мет. пласт
Б2	пристройка	39,0	136		бетон	кирпич	металич. фермы	металоши-фер	напол. плитки	мет. пласт
б1	хол.пр-ка	46,9	204		бетон	стеклопакет	металич.	металоши-фер	напол. плитки	стеклопакет

Выполнил специалист/ Орындаган маман
Ажимадин Е.Б. 

Начальник отдела/Бөлім бастығы
Шантиев С.А. 

тех. этаж между 1-этажом и 2-этажом лит. Б





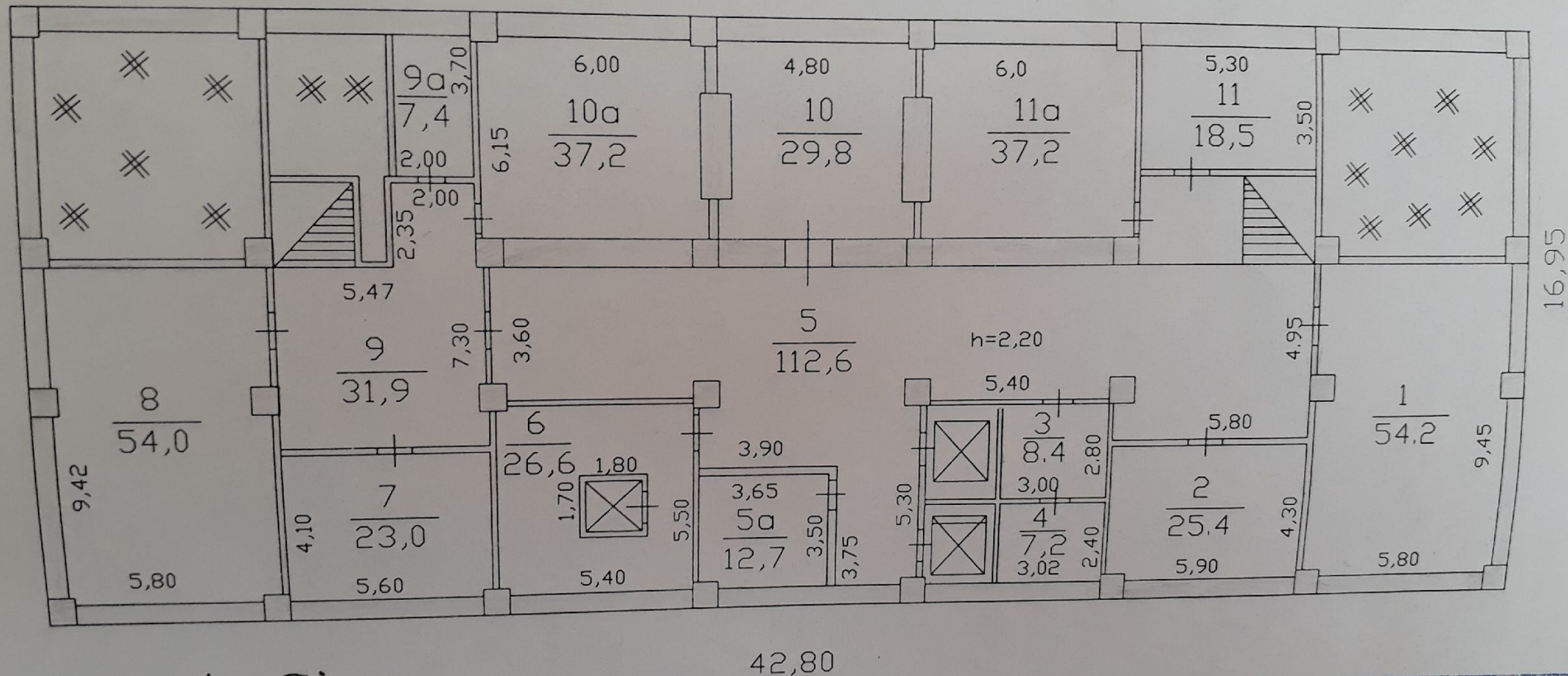
КАЗАХСТАН РЕСПУБЛИКАСЫ ӘДІЛТ МИНИСТРЛІГІ
 ТІРКЕУ ҚЫЗМЕТІ ЖӘНЕ ҚҰҚЫҚТЫҚ КӨМЕК КӨРСЕТУ КОМИТЕТІ
 «АЛМАТЫ ҚАЛАСЫ БОЙЫНША ЖЫЛЖЫМАЙТЫН МҮЛІК
 ЖӨНІНДЕГІ ОРТАЛЫҚ» РМҚК

ӘР ҚАБАТТЫҢ ЖОСПАРЫ
 Тұрған жері: БАЙТҰРСЫНУЛЫ/САТПАЕВА көшесі
 №12-122 үй, пәтер: БОСТАНДЫҚ ауданы
 Масштаб 1:200 I қаба
 Орындаған АЖИМАДИН ӨЖБ. АИ

Келім бастығы ШАНТИЕВ С.А.
 Орындаған күні 11.03. 20010

Шантиев С.А.

ПОДВАЛ ЛИТ. Б



Лит. Б. I ЭТАЖ

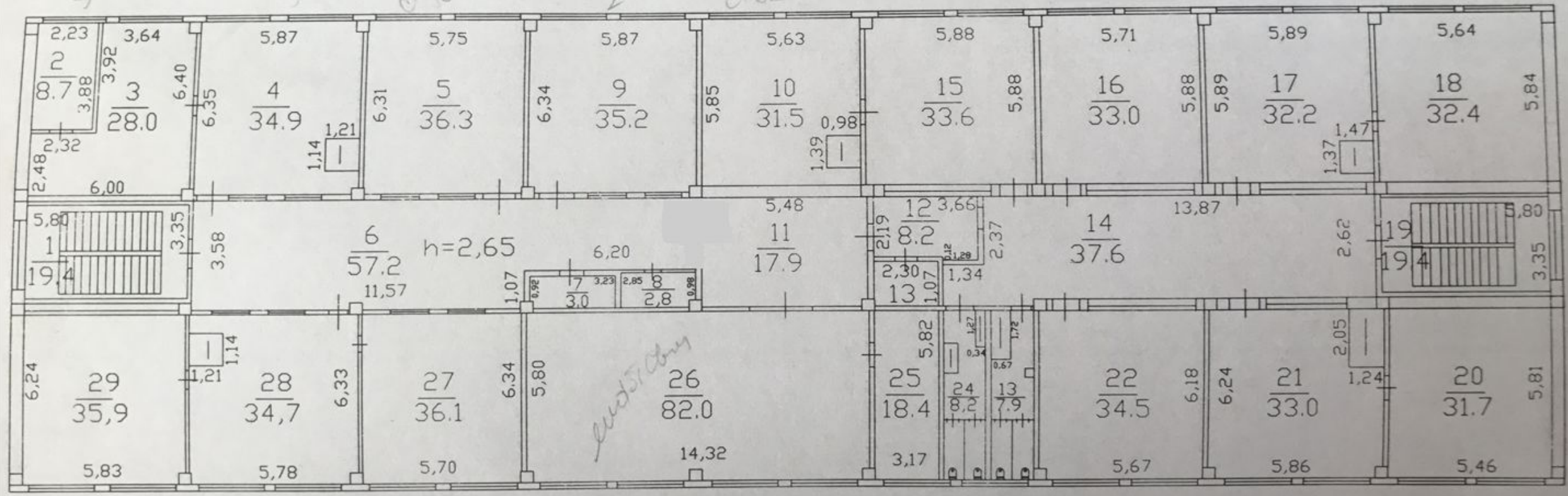
1. КОМ 3, 4, 5, 6, 7, 13, 14, 17, ЧАСТЬ 18
2. Соб = 243,2 м² ВЫСТР. БЕЗ РАЗРЕШЕН.
3. Соб УМБНИКОВЫХ НА 8497 м²

ҚАЗАҚСТАН РЕСПУБЛИКАСЫ ӨДІЛЕТ МИНИСТРАЛІГІ
 ТІРКЕУ ҚЫЗМЕТІ ЖӘНЕ ҚҰҚЫҚТЫҚ КӨМЕК КӨРСЕТУ КОМИТЕТІ
 «АЛМАТЫ ҚАЛАСЫ БОЙЫНША ЖЫЛЖЫМАЙТЫН МҮЛІК
 ЖӘНІНДЕГІ ОРТАЛЫҚ» РМҚК

ӘР ҚАБАТТЫҢ ЖОСПАРЫ

Тұрған жері: БАНТУРСЫНУЛЫ/САТПАЕВА көшесі
 № 122/22 үй, _____ пәтер, Бостандық ауданы
 Масштаб 1: 200 _____ қабат

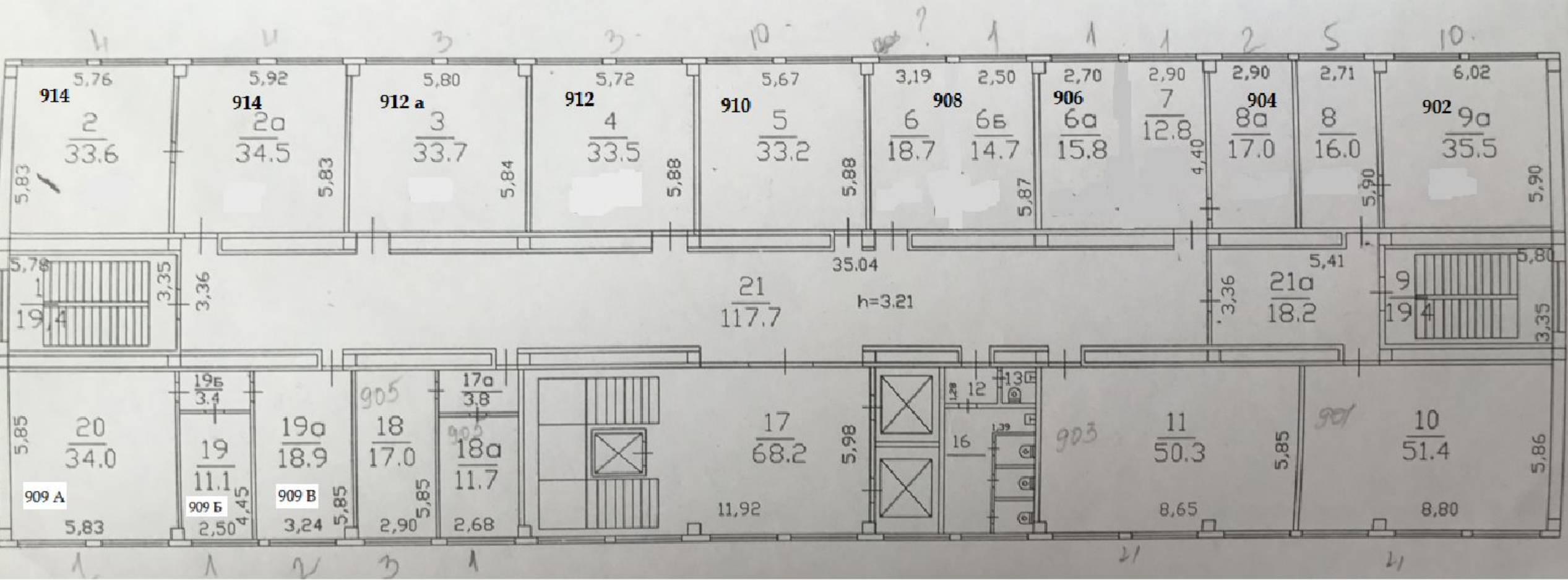
10 ЭТАЖ ЛИТ. Б



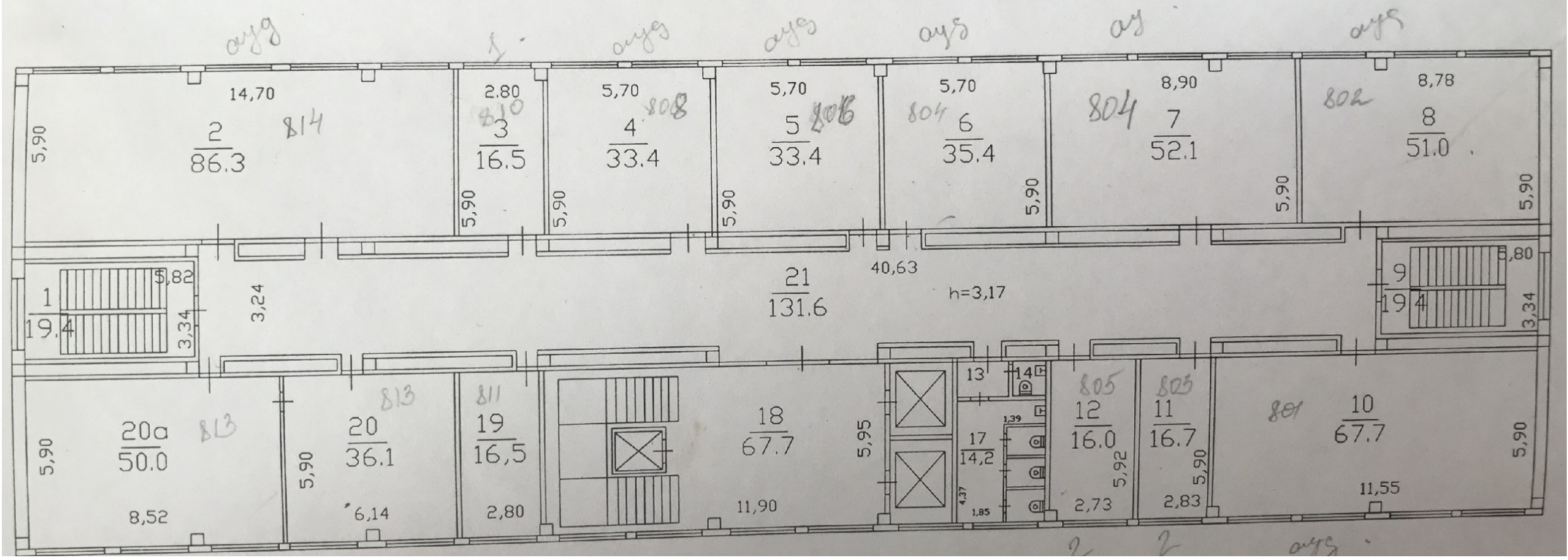
СПУ. *СПУ.* *0,9.* *с. 19.* *с. 19.*

кухня 57,2 кв м

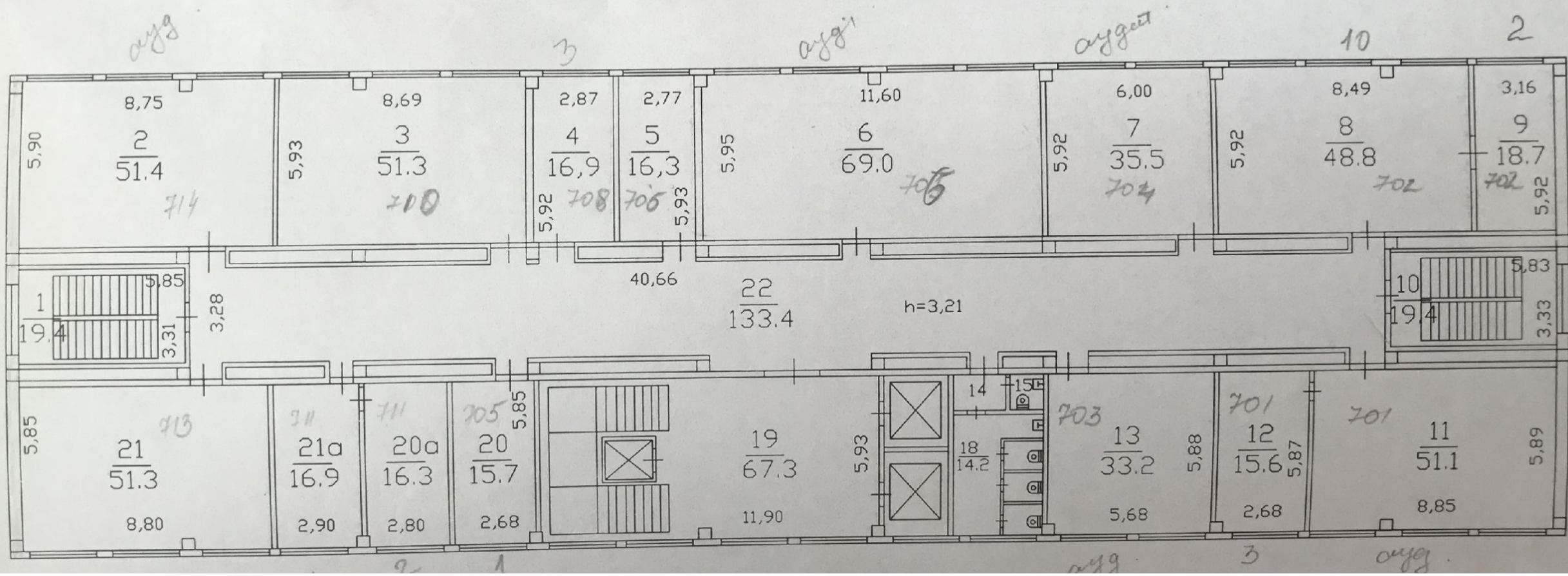
9 ЭТАЖ ЛИТ. Б



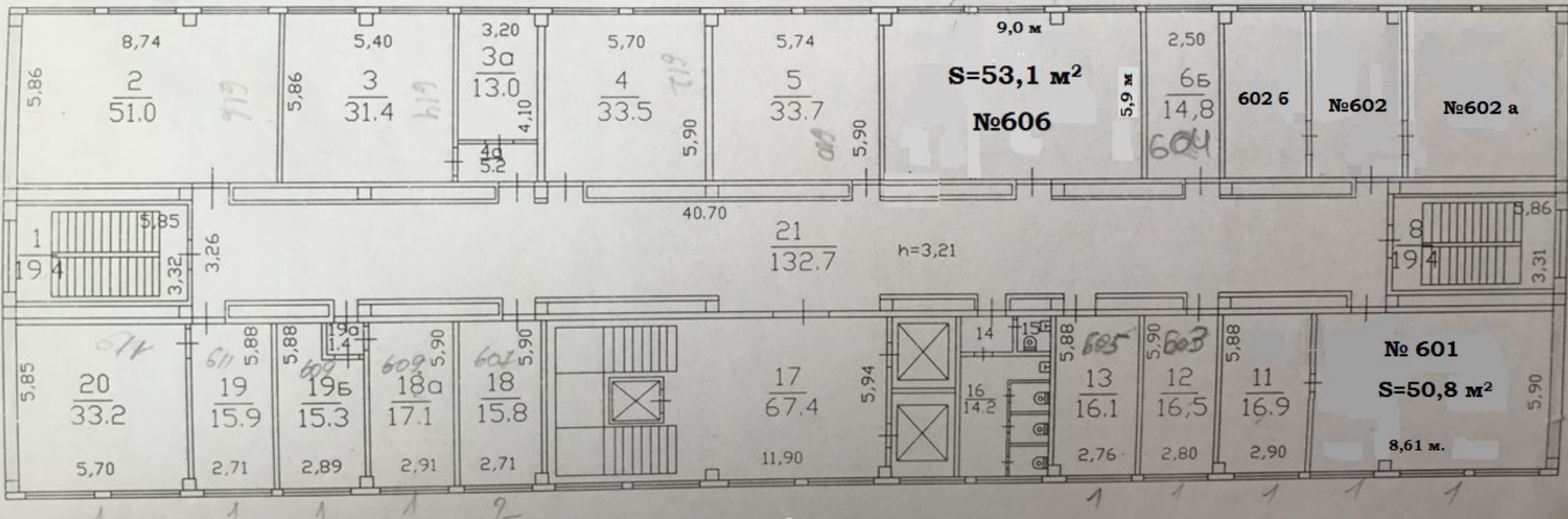
8 ЭТАЖ ЛИТ. Б



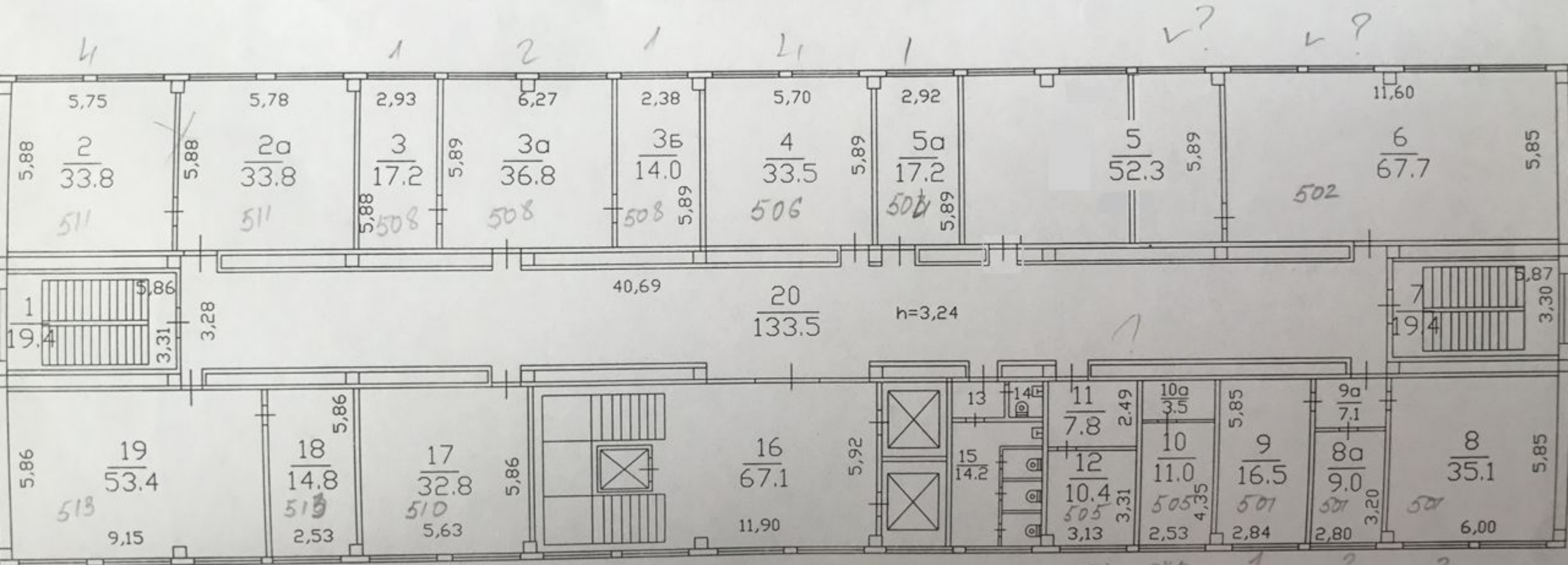
STOK INT. D



6 этаж



5 этаж лит.Б



Проект

4 ЭТАЖ ЛИТ. Б

