

ПРОЕКТНА РОБОТА ЗІ ВСТУПУ ДО МОВОЗНАВСТВА НА ТЕМУ «КОМУНІКАЦІЯ ТВАРИН»

Підготували
студентки групи **МЛа 08-15**
Ковальчук Олександра
Олійник Юлія
Панкратова Олександра
Таранік Анастасія

План

1. Вступ
2. Чарльз Хоккет. Конститутивні риси в мові:
 1. Наявність вокально-слухового каналу (Existence of the vocal-auditory channel)
 2. Передача та спрямоване сприйняття (Broadcast transmission and directional reception)
 3. Швидкоплинність або швидке згасання (Rapid fading or transitoriness)
 4. Взаємозамінність або однакова компетенція партнерів (Interchangeability)
 5. Повний зворотній зв'язок (Total feedback)
 6. Спеціалізація (Specialization)
 7. Семантичність (Semanticity)
 8. Довільність (Arbitrariness)
 9. Дискретність (Discreteness)
 10. Заміщення (Displacement)
 11. Продуктивність (Productivity)
 12. Традиційна передача (Traditional Transmission)
 13. Двоїстість малюнка (Duality of patterning)
3. Конструктивні риси в комунікації тварин
 1. Мурахи
 2. Птахи
 3. Медоносні бджоли
4. Висновки

Вступ

Мова – система звукових і графічних знаків, що виникла на певному рівні розвитку людства, розвивається і має соціальне призначення. Правила мови нормалізують використання знаків та їх функціонування як засобів людського спілкування. Мова – це найважливіший засіб спілкування і пізнання.



За допомогою мови зберігається й передається інформація від покоління до покоління, створюється колективне знання про зовнішній світ. У мові представлені як граматичні, так і логічні зв'язки між «об'єктами». Тому, засвоюючи рідну мову, дитина опановує не тільки граматику й лексику, але одночасно встановлює логічні зв'язки між «об'єктами» довколишнього середовища, тобто пізнає його.



Тварини так само як і люди контактують між собою. Вони своєрідно пізнають дійсність, за допомогою якої пристосовуються до навколишнього середовища. Вони мають сукупність рефлекторних реакцій на конкретні подразники довкілля. При життєвій загрозі їх стаї вони здатні попереджувати один одного про небезпеку.



Слід зазначити, що у тваринному світі системи комунікації досить різноманітні: тварини спілкуються між собою за допомогою міміки, жестів, звуків, пахощів тощо. Всі ці системи спілкування є природженими, сформованими у процесі еволюції виду.

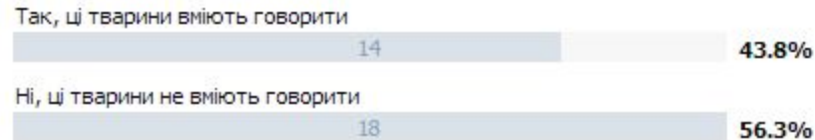


Чи розмовляє мій папуга?



Як ви вважаєте, чи можна вважати імітування людської мови тваринами за повноцінне вміння говорити? Ось приклад відео з розмовляючим папугою
<https://www.youtube.com/watch?v=6UcZxwm8gxQ>

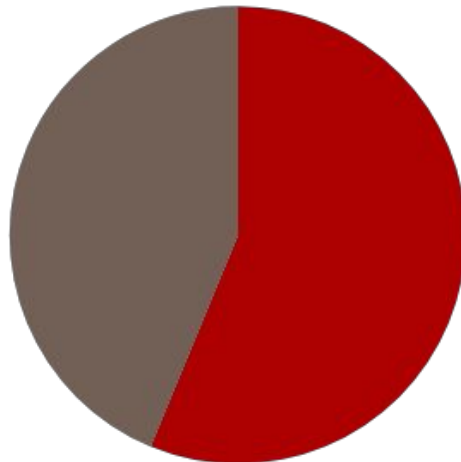
Як ви вважаєте, чи можна вважати імітування людської мови тваринами за повноцінне вміння говорити. Ось приклад відео з розмовляючим папугою
<https://www.youtube.com/watch?v=6UcZxwm8gxQ>



Проголосували 32 людини.

Отримати код

Результат



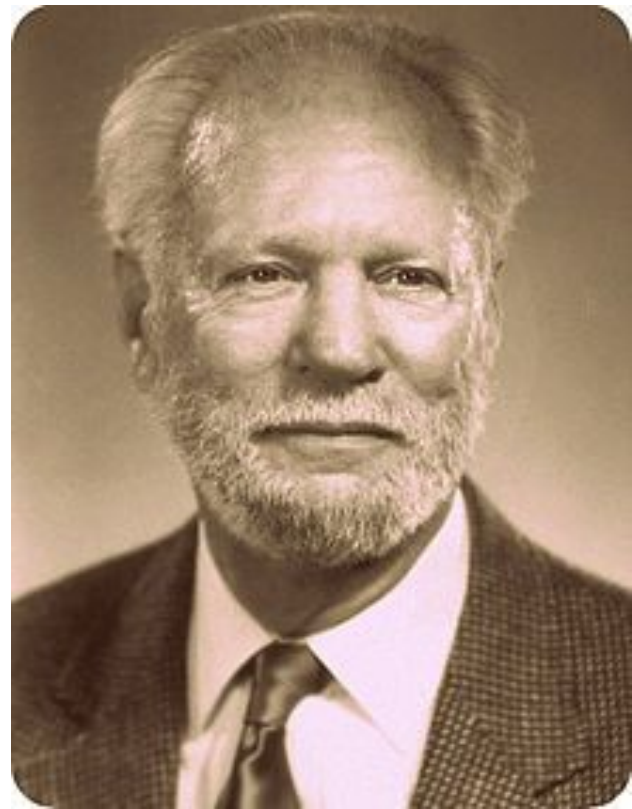
- Ні
- Так

Проте «мова тварин» насправді лише метафора, оскільки при комунікації тварин відсутній ряд озак, які притаманні мові. Ці риси були виокремлені Чарльзом Хоккетом та названі конститутивними або *desing features*.



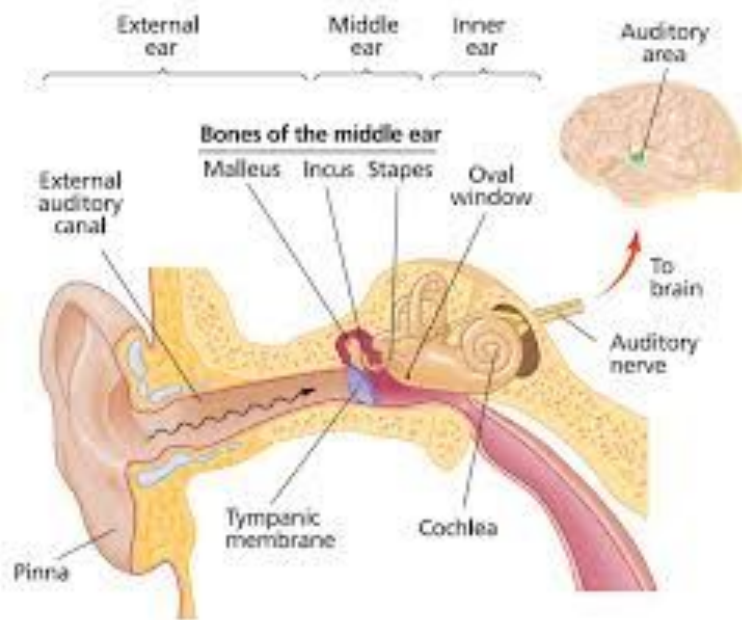
Конститутивні риси в мові згідно з Чарльзом Хоккетом

Чарльз Френсіс Хоккет (англ. Charles Francis Hockett, 17 січня 1916 Колумбус, Огайо – 3 листопада 2000, Ітака, Нью-Йорк) – американський лінгвіст і антрополог, професор, один з найбільш відомих представників другого покоління американських структуралістів.

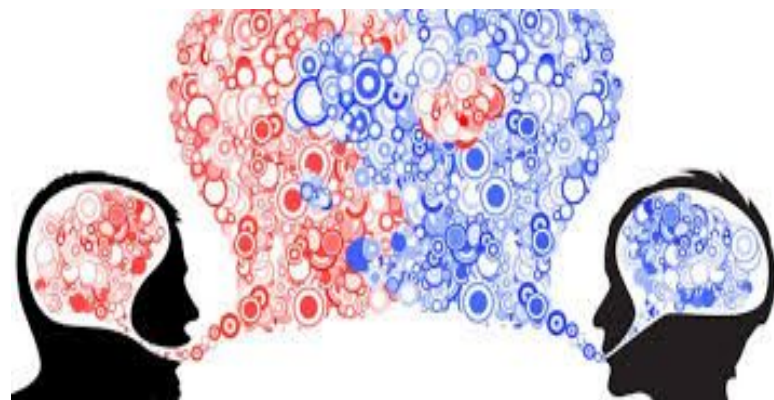


Конститутивні риси:

1. Наявність вокально-слухового каналу (Existence of the vocal-auditory channel).



2. Передача та спрямоване сприйняття (Broadcast transmission and directional reception).



3. Швидкоплинність або швидке згасання (Rapid fading or transitoriness).



4. Взаємозамінність або
однакова компетенція
партнерів
(Interchangeability).



5. Повний зворотній зв'язок (Total feedback).



6. Спеціалізація (Specialization)
7. Семантичність (Semanticity)
8. Довільність (Arbitrariness)
9. Дискретність (Discreteness)
0. Заміщення (Displacement)
1. Продуктивність (Productivity)
2. Традиційна передача (Traditional Transmission)
3. Двоїстість малюнка (Duality of patterning)



Конструктивні риси в комунікації тварин

У той час як майже всі тварини взаємодіють якимось чином, система зв'язку розглядається як мова, якщо в ній наявні всі перераховані риси. Деяким тваринам притаманні окремі з конститутивних рис.



Мурахи

1. Мурахи використовують хімічно-нюховий канал зв'язку.
2. Мурахи навіть беруть участь у війні, щоб захистити колонію чи королеву. Це включає в себе тактику війни, яка нагадує людську війну.
3. Подібний рівень «планування» серед видів тварин вимагає складної комунікації.



Птахи

1. Комунікації тварин наявна низка конститутивних ознак, таких як наявність вокально-слухового каналу, широкомовна передача і спрямований прийом, швидкоплинність або швидке згасання та те, що мовна система в змозі передати зміст, зокрема, з посиланням на світ фізичної реальності.
2. Пташинам комунікація ділиться на пісні і виклики.
3. Пташине повідомлення є дискретним.

Медоносні бджоли

1. Бджоли використовують просторово-руховий канал, щоб спілкуватися.
2. Медоносні бджоли використовують два види танців щоб спілкуватися – хоровод та танець-погойдування.



Hockett's "design features" of language and other animal communication systems

	Crickets	Bee dancing	Western meadowlark song	Gibbon calls	Signing apes	Alex, a Grey parrot	Paralinguistic phenomena	Human sign languages	Spoken language
Vocal-auditory channel	Auditory, not vocal	No	Yes	Yes	No	Yes	Yes	No	Yes
Broadcast transmission and directional reception	Yes	Yes	Yes	Yes	Yes	Yes	Yes	Yes	Yes
Rapid fading (transitoriness)	Yes, repeated	?	Yes	Yes, repeated	Yes	Yes	Yes	Yes	Yes
Interchangeability	Limited	Limited	?	Yes	Yes	Yes	Largely yes	Yes	Yes
Total feedback	Yes	?	Yes	Yes	No	Yes	Yes	No	Yes
Specialization	Yes?	?	Yes	Yes	Yes	Yes	Yes?	Yes	Yes
Semanticity	No?	Yes	In part	Yes	Yes	Yes	Yes?	Yes	Yes
Arbitrariness	?	No	If semantic, yes	Yes	Largely yes	Yes	In part	Largely yes	Yes
Discreteness	Yes?	No	?	Yes	Yes	Yes	Largely no	Yes	Yes
Displacement		Yes, always	?	No	Yes	No	In part	Yes, often	Yes, often
Productivity	No	Yes	?	No	Debatable	Limited	Yes	Yes	Yes
Traditional transmission	No?	Probably not	?	?	Limited	Limited	Yes	Yes	Yes
Duality of patterning	?	No	?	No [Cotton-top tamarin: Yes]	Yes	Yes	No	Yes	Yes
Prevarication					Yes	No		Yes	Yes
Reflexiveness					No?	No		Yes	Yes
Learnability					Yes	Yes		Yes	Yes

Висновки

Отже, беручи до уваги все вище сказане, можна з впевненістю сказати, що мови тварин не існує. Звичайно, комунікації тварин притаманні окремі з конститутивних ознак мови, але не в повній мірі, а значить ми не можемо розглядати їх спілкування як повноцінний мовленнєвий акт.

Можна вивести загальні риси комунікації тварин:

- 1. «Мова» тварин уроджена. Учитися їй тварині не доводиться.
- 2. Тварини користуються «мовою» не навмисно. Сигнали виражають їхній емоційний стан і не призначені для своїх співтоваришів.
- 3. Мислення тварин образне й не пов'язане з поняттями.
- 4. Комунікація тварин односпрямована. Діалоги можливі, але рідкісні. Зазвичай це два самостійні монологи, вимовлені одночасно.
- 5. Між сигналами тварин немає чітких меж, їхнє значення залежить від ситуації, у якій вони відтворені.
- 6. У комунікації тварин неможлива інформація не про себе.
- 7. Деякі тварини (мавпи, собаки, ведмеді, слони) здатні засвоювати сигнали тварин інших видів, а папуги та птахи-пересмішники навіть можуть активно опановувати чужу мову (відтворювати слова й іноді використовувати їх як сигнали).