

Натюрморт «Кувшин (ваза) и яблоко (груша)»

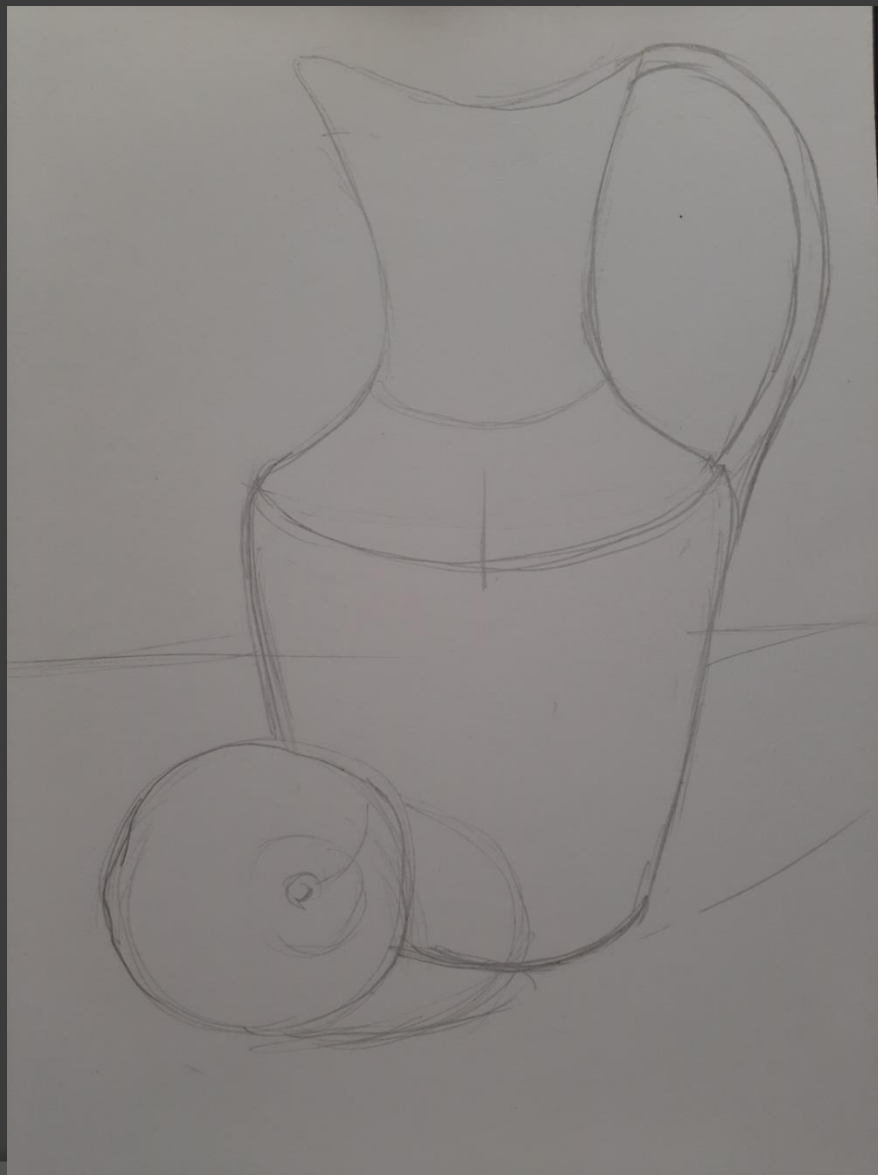


Урок 2ой- Работа в цвете.

Этапы работы

1. Раскрашивание вертикального фона (который находится за предметами натюрморта)
2. Раскрашивание горизонтального фона – плоскости, на которой стоя предметы (стол)
3. Падающие тени от предметов
4. Светотень на кувшине (вазе)
5. Светотень на яблоке (груше)
6. Обобщение натюрморта

Работа в карандаше



1. Раскрашивание вертикального фона (который находится за предметами натюрморта) . Данная плоскость должна быть темнее по тону, чем горизонтальная.
Цвета: синий, черный и белый



2. Раскрашивание горизонтального фона – плоскости, на которой стоя предметы (стол) (данная плоскость должна быть светлее вертикальной).
Добавить больше белого

3. Падающие тени от предметов





Свет

Тень

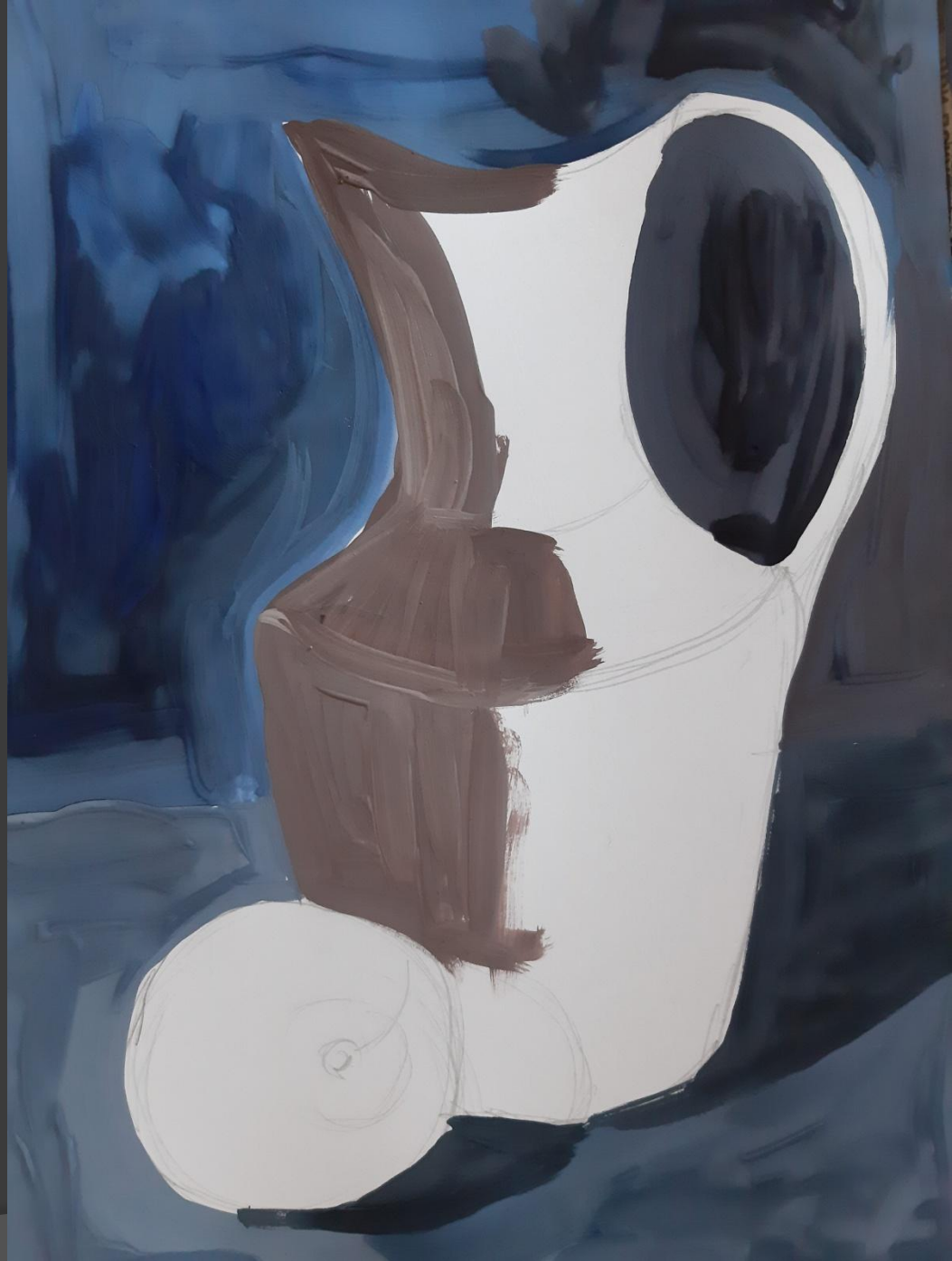
Полутень

Падающая тень

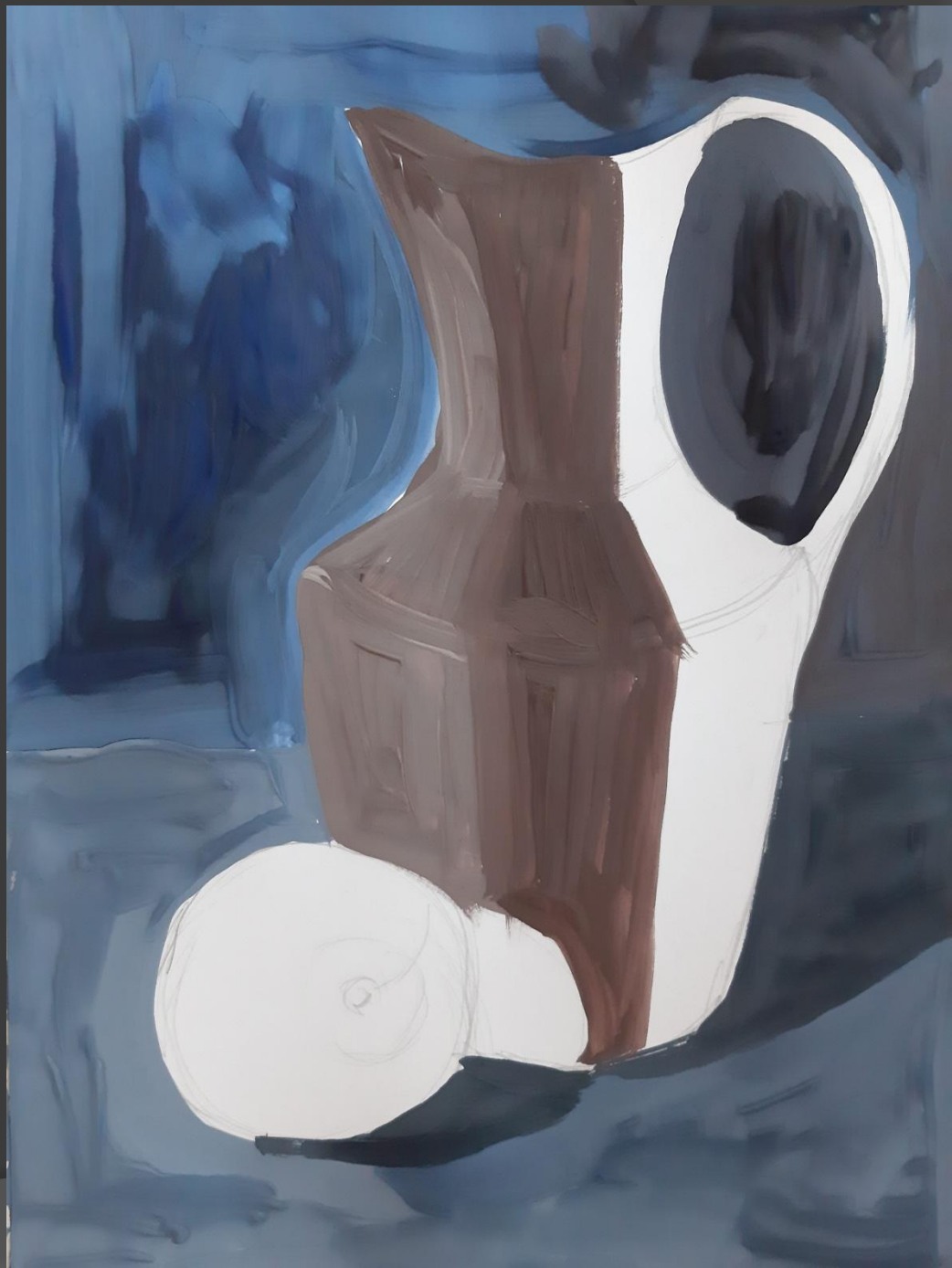
4. Светотень на кувшине (вазе)

- свет

Цвета: коричневый,
черный и белый



4.Светотень на
кувшине (вазе)
- полутень



4.Светотень на
кувшине (вазе)
- тень



5. Светотень на яблоке (груше)

- свет

-полутень

тень



Светотень на предмете

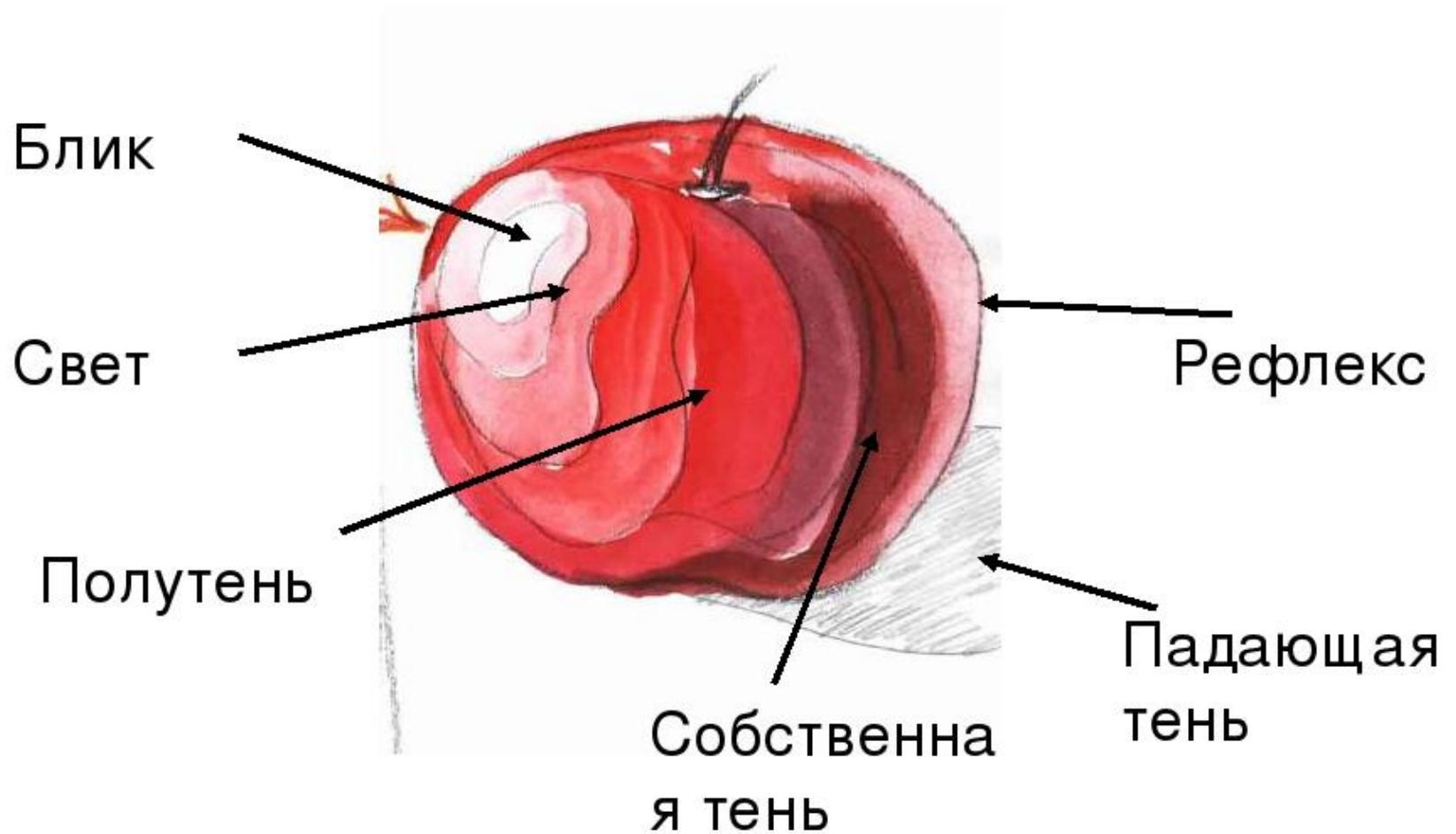




рис. 1



рис. 2



рис. 3

рис. 4



рис. 5



рис. 6



6. Обобщение работы

