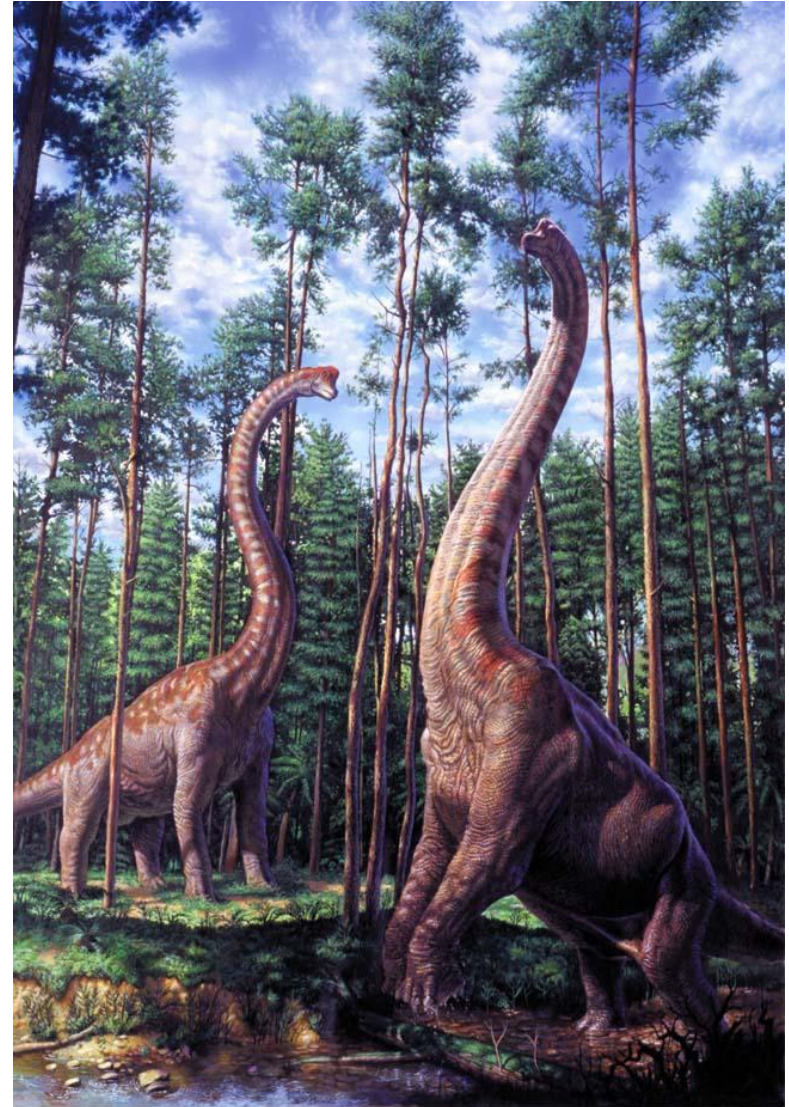


Брахизавр (Плечистый Ящер)

Подготовила:

Ученица 11-А класса

Козлова Анастасия



Обнаружение.

- Динозавр брахиозавр, что в переводе с латинского языка означает плечистый ящер, населял нашу планету в позднеюрский период (примерно 160 – 145 млн. лет назад). Останки его скелетов были обнаружены на территории современной Северной Америки и Африки в 1877 году. Исследователи относят его к группе зауропод, и до момента открытия сейсмозавра он считался самым высоким динозавром. Некоторые специалисты оценивают его вес в 80 тонн. Но все же, большинство исследователей оценивают вес этого динозавра в 50 тонн.

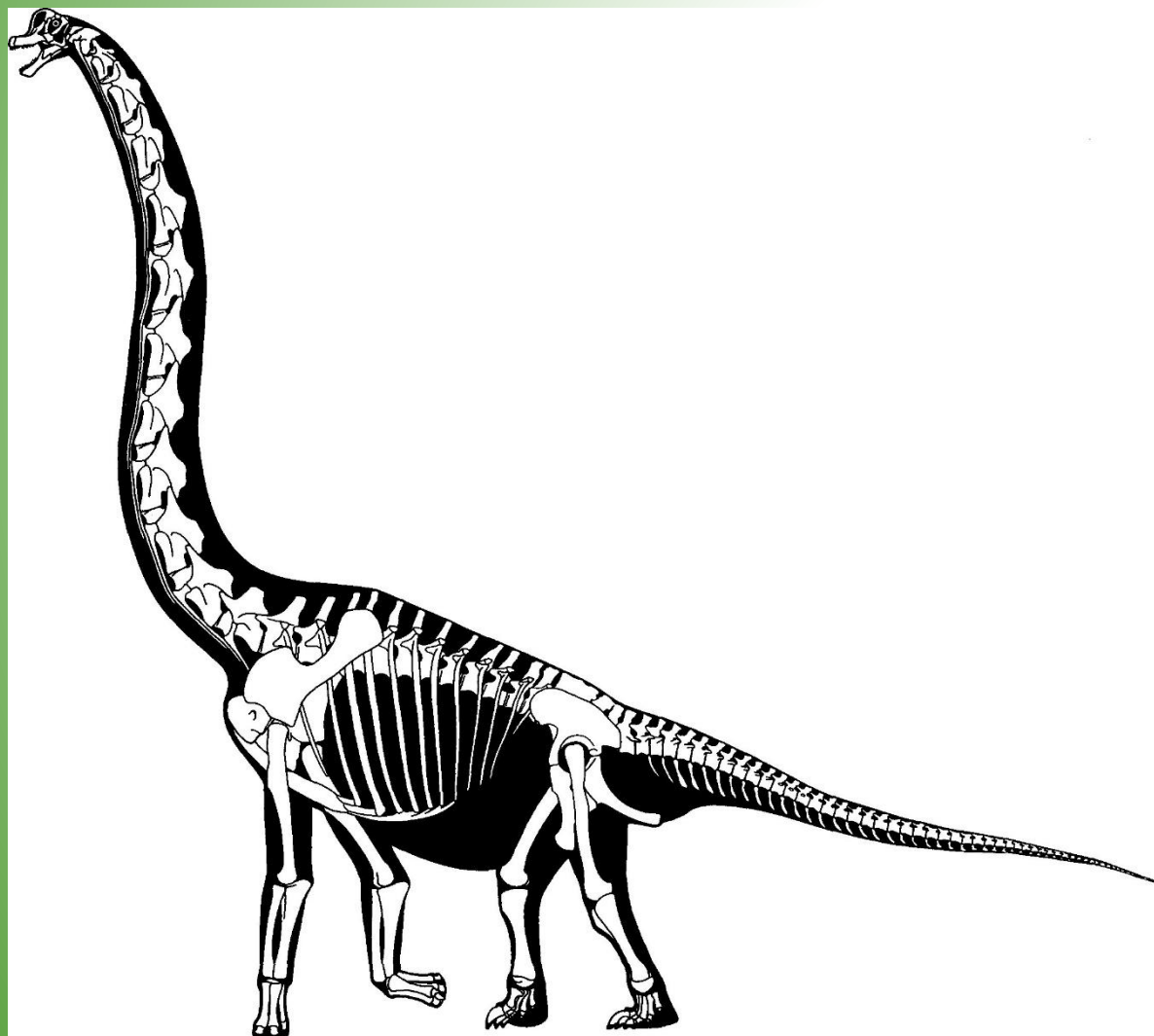


Внешний вид динозавра брахиозавра.



- Размеры и вес брахиозавра способны поразить любое воображение – рост 15 метров, длина 26 метров, вес – около 50 тонн. Этот динозавр чем-то напоминал наклонную скалу, которая оканчивалась толстым и увесистым хвостом. Голова, по сравнению с телом, была довольно небольшой и располагалась на длинной и мускулистой шее. Слегка вытянутый череп был оснащен множеством крепких зубов, которые как нельзя лучше подходили для обрывания и пережевывания частей растений, которыми собственно и питался брахиозавр.



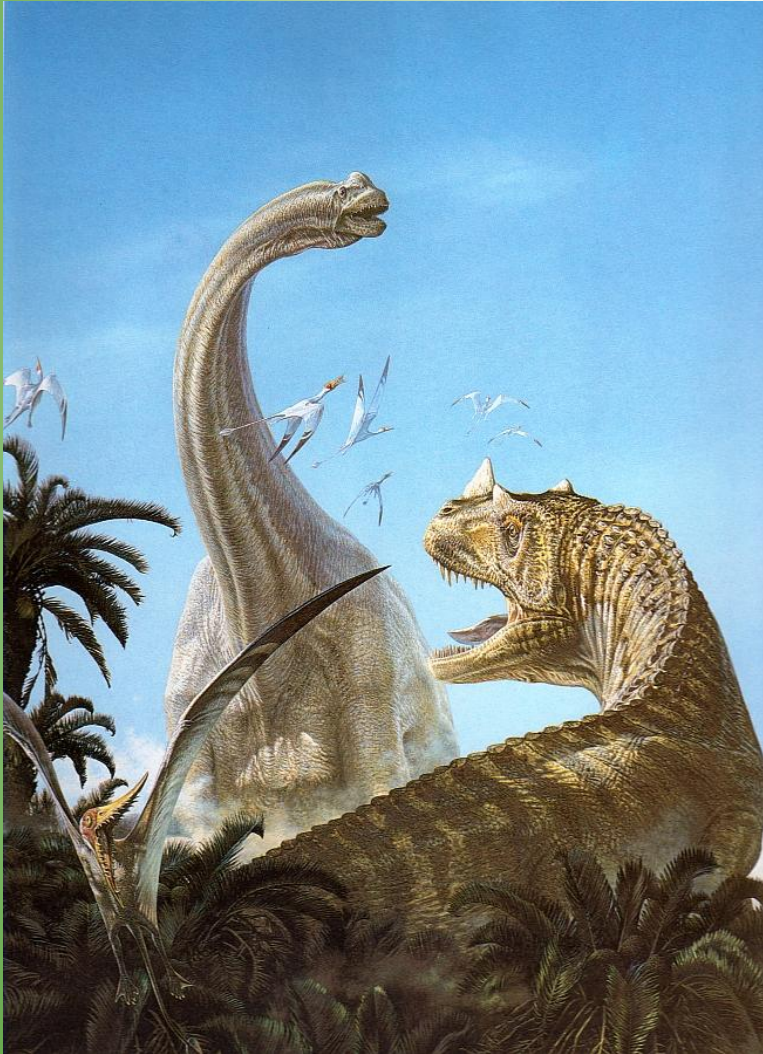


- Так же, строение черепа этого ископаемого указывает на то, что ноздри располагались над глазами и были соединены с воздушными мешками, так же как у представителей утконосных динозавров. Что касается конечностей, то брахиозавр, пожалуй, единственный представитель динозавров у которого передние ноги были длиннее задних. При этом они располагались абсолютно вертикально, как у современных слонов, что позволяло перераспределять массу тела и с легкостью удерживать массивное тело.

- Вот так бы этот динозавр выглядел на улицах современного города. Его высота — почти 9 этажей современного дома



Питание и образ жизни брахиозавра:



- Для того что бы поддерживать такую громадную массу тела, брахиозавр должен был поглощать невероятное количество пищи. Брахиозавру в день требовалось до 1500 кг пищи - это в 10 раз больше чем нужно современному слону. Предполагается, что брахиозавры вели стадные образ жизни. Численность стада была, в среднем, до 20 особей. Палеонтологи делают такой вывод, исходя из множества окаменелых следов брахиозавров.

Место обитания.

- Большую часть времени проводили в воде. Эту гипотезу подтверждает и строение органов дыхания – ноздри расположенные над глазами. Ведь так динозавр мог с легкостью дышать и питаться одновременно водной растительностью. К тому же находясь в воде, брахиозавру было легче избежать перегрева и спрятаться от хищных тетраподов, перед которыми он, несмотря на свои гигантские размеры, все же был уязвим.





осле
ров

