


A world map in shades of blue, overlaid with a network of glowing blue lines and nodes, representing global connectivity and the internet.

UNES – RIM.

**Предмет: Экономическая
информатика
Финансы 635 группа.**

**Подготовил: Мусаев Ибрагим
Преподаватель: Аббасова Хатире
Тема: Глобальная сеть и интернет**



•Глобальная сеть и интернет

Пл н

- Интернет
- *С технической точки зрения*
- *С информационной точки зрения*
- *С социальной и экономической точки зрения*
- Сеть
- *Локальные сети*
- *Глобальные сети*

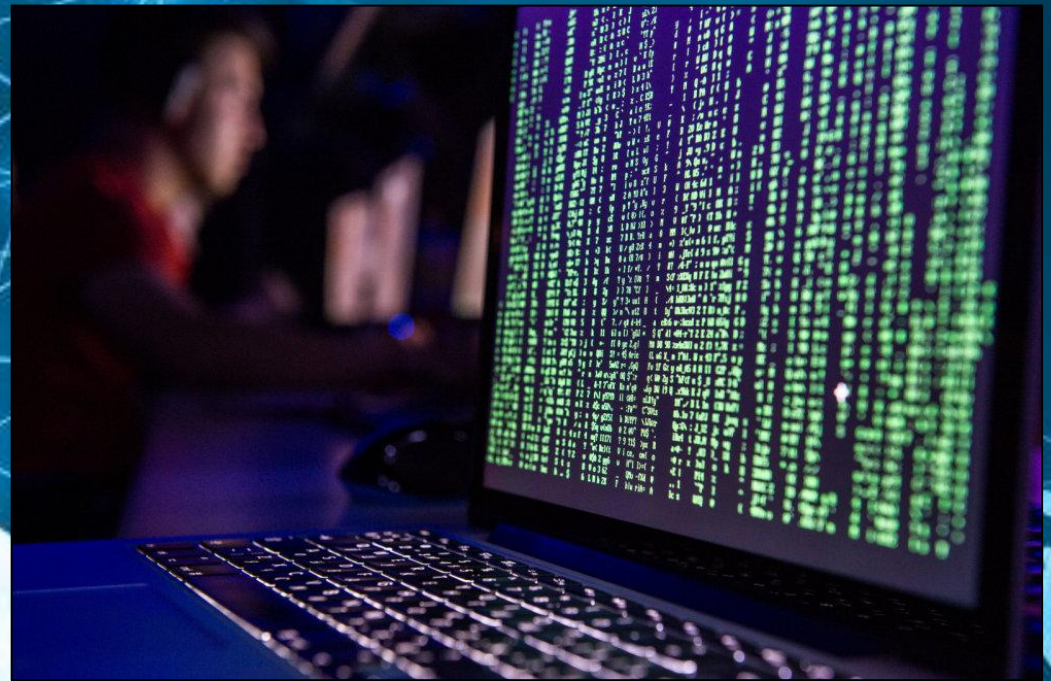
Интерн ет



• **Интернет** - глобальная телекоммуникационная сеть информационных и вычислительных ресурсов. Служит физической основой для Всемирной паутины. Часто упоминается как Всемирная сеть, Глобальная сеть, либо просто Сеть. Представляет собой хаотичное объединение автономных систем, что не гарантирует качества связи, но обеспечивает хорошую устойчивость и независимость функционирования системы в целом от работоспособности какого-либо ее участка.



- В настоящее время, когда слово «Интернет» употребляется в обиходе, чаще всего имеется в виду Всемирная паутина и доступная в ней информация, а не сама физическая сеть.



- К середине 2008 года число пользователей, регулярно использующих Интернет, составило около 1,5 млрд человек (около четверти населения Земли).

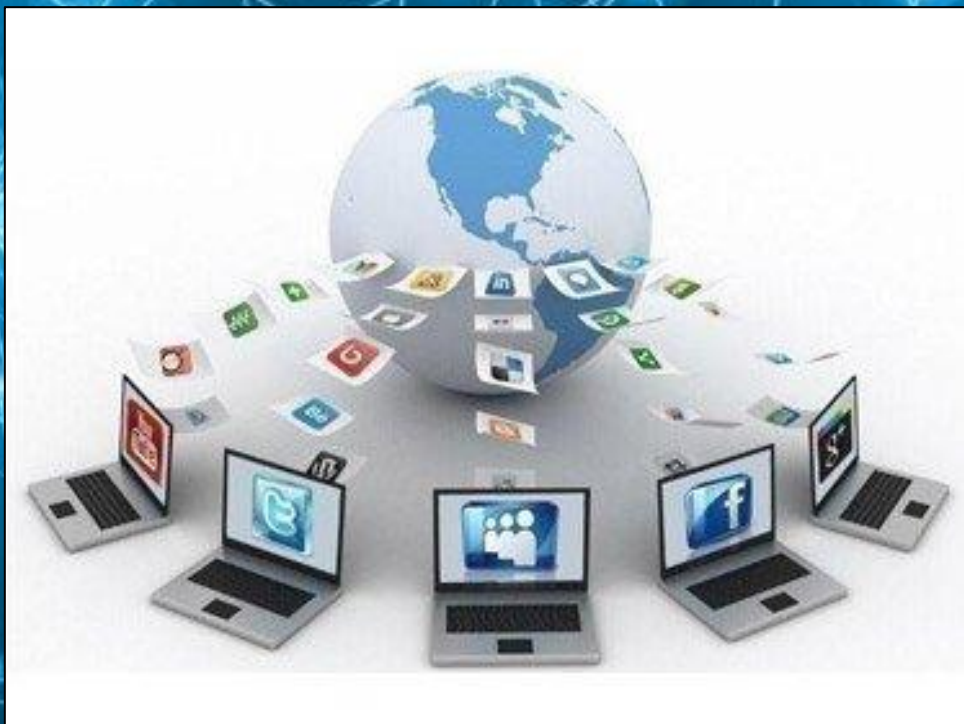


The image features a central globe of the Earth with orange and blue continents and oceans. A satellite is positioned at the top, with a white line representing a signal or data path that loops around the globe and connects to several computer devices. On the left, there is a desktop computer with a CRT monitor and a tower unit. On the right, there is another desktop computer with a CRT monitor and a tower unit. In the bottom left, there is a laptop computer. In the bottom right, there is another laptop computer. The background is a dark blue gradient.

Всемирная компьютерная сеть

сеть

- Всемирная компьютерная сеть Интернет вместе с персональными компьютерами образует технологическую основу для развития международной концепции «Всемирного информационного общества».



- *С технической точки зрения* Интернет - это совокупность десятков тысяч независимых сетей и миллионов различных компьютеров, объединенных общим набором протоколов, то есть соглашений о взаимодействии компьютерных и сетевых компонент. Совокупность протоколов Интернет достаточно разнообразна, однако основным является TCP/IP - Transmission Control Protocol/Интернет Protocol.



- **С информационной точки зрения**, Интернет - это совокупность миллионов информационных центров, обычно называемых вебсайтами и содержащих терабайты разнообразной структурированной и неструктурированной информации, пронизанной множеством взаимосвязей, образующих "информационную супермагистраль" или "всемирную паутину".



- **С социальной и экономической точки зрения, Интернет - это единая среда общения, развлечения и ведения бизнеса и рекламы, коммуникаций, современное средство обмена идеями и "виртуальное собрание".**



- Наиболее **важной** **характерной** **деталью** Интернет является **отсутствие единого центра и единого владельца** - это действительно распределенная система, управляемая в основном самими пользователями и поставщиками услуг (**провайдерами**) через различные общественные или специальные





Сет

Ь

- **Сеть** (в типичном определении) представляет собой группу компьютеров, связанных специальными техническими соединениями и использующих то или иное единообразное техническое и программное обеспечение для совместной работы и разделения ресурсов.



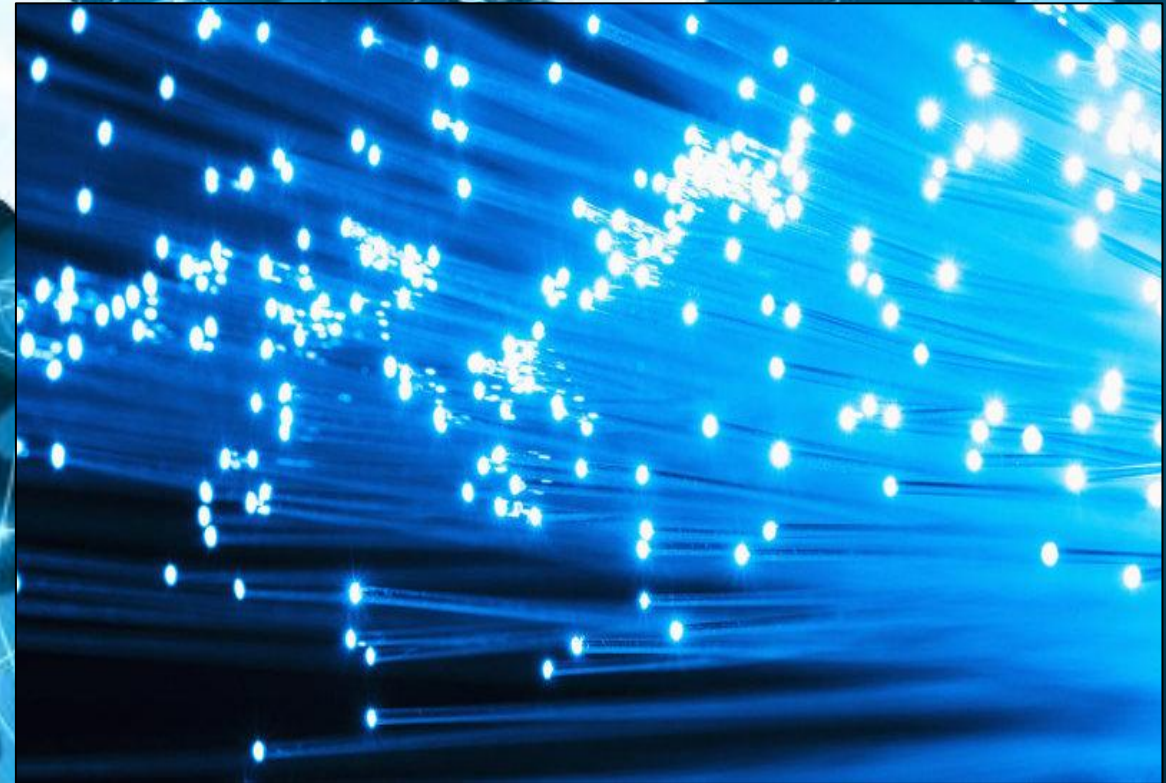
- ***Передающей средой для сетей*** могут быть
- телефонные и защищенные выделенные кабели,
- радио и спутниковые каналы,
- специальные средства связи.



- **Сети** разбиваются на **2 типа**
- с *коммутацией пакетов*; (Пример - обычная почта. Письма доставляются отдельному пользователю не отдельным самолетом или поездом, а вместе с такими же другими письмами. Письмо все время перемещается с другими письмами. Это удобно, но за это приходится платить дополнительными средствами - службы связи, которые сортируют письма и определяют по какому адресу направлять корреспонденцию);
- с *коммутацией каналов*; (Пример - обычный телефон - если дозвонитесь абоненту, то весь канал - ваш)



- Главное, что обеспечивает работу компьютеров, объединенных в сеть - набор специальных соглашений, называемых, как было сказано выше, **протоколами**. Протоколы описывают как технические аспекты соединения, так и прикладные, и имеют **многоуровневую структуру** в соответствии с принятой в ISO (Международная организация по стандартизации) стандартной схемой



Компьютерные сети

делятся

на: **локальные** и **глобальные**

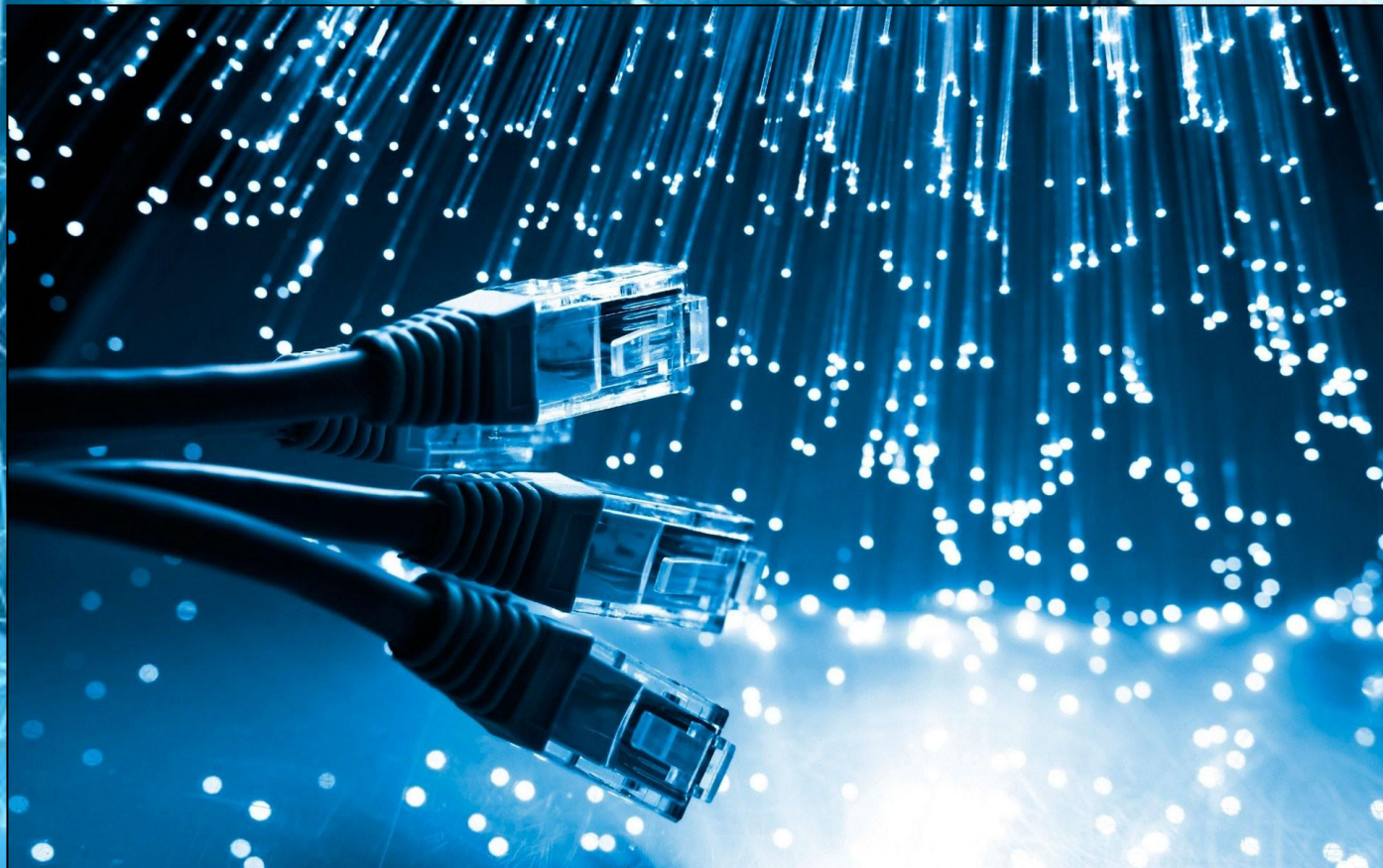
Локальные и глобальные сети



- **Локальные сети** объединяют компьютеры, находящиеся в одном здании или группе зданий какого-то одного учреждения (университет, банк, институт и т.п.) и чаще всего решают задачи совместного использования ресурсов: принтеров, компьютеров-хранилищ данных (файловых серверов), мощных компьютеров для решения прикладных задач (сервера приложений), коммуникационного оборудования.



- **Глобальные сети** объединяют множество локальных сетей и отдельных компьютеров, размещенных на значительном расстоянии друг от друга и соединенных скоростными каналами и специальными программно-техническими комплексами. Содержание ресурсов глобальной сети самое разнообразное.



- Совокупность глобальных (формально независимых) сетей, локальных сетей и отдельных компьютеров, объединенных единым протоколом TCP/IP, и составляет Интернет. Интернет предоставляет своим пользователям необозримое множество ресурсов и возможностей: от услуг электронной почты до мультимедийных интерактивных сеансов и проникновения в "виртуальную реальность".



A world map in shades of blue, overlaid with a complex network of glowing blue lines and nodes, representing global connectivity or data flow. The map is centered on the Atlantic Ocean, showing the Americas on the left and Europe and Africa on the right.

**•Спасибо за
внимание!!!**