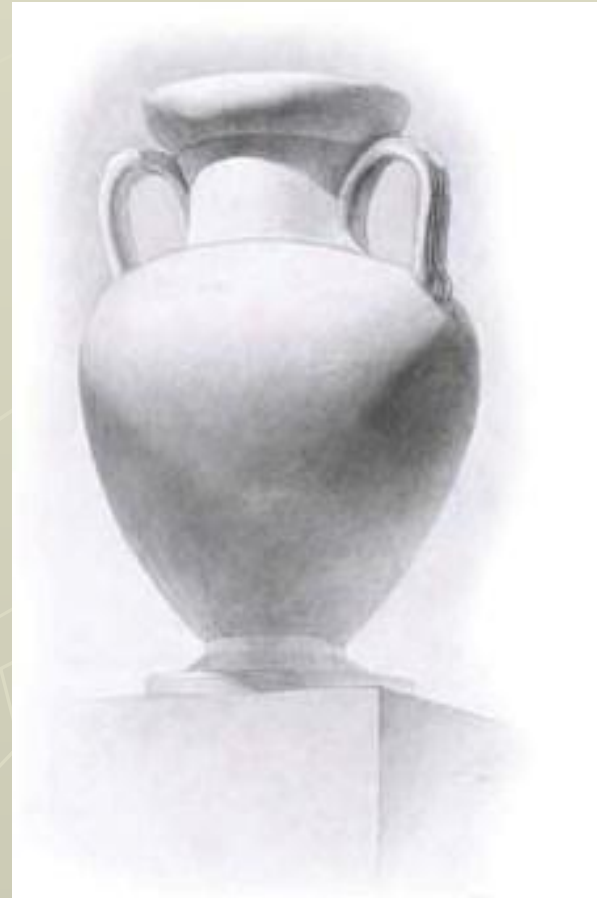


# Основы светотеней

Выполнила  
учитель ИЗО  
И.В.Курбакова  
МБОУ «Школа №5»  
г. Нижний Новгород



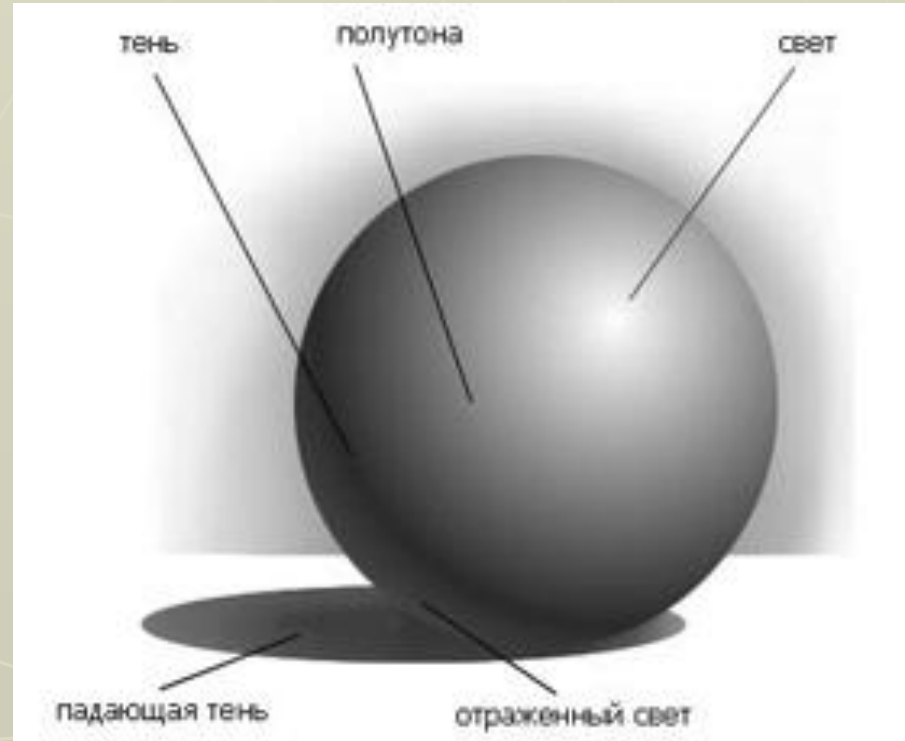
# Светотень

- ▶ Светотень – это соотношение света и тени на форме, градации светлого и темного.



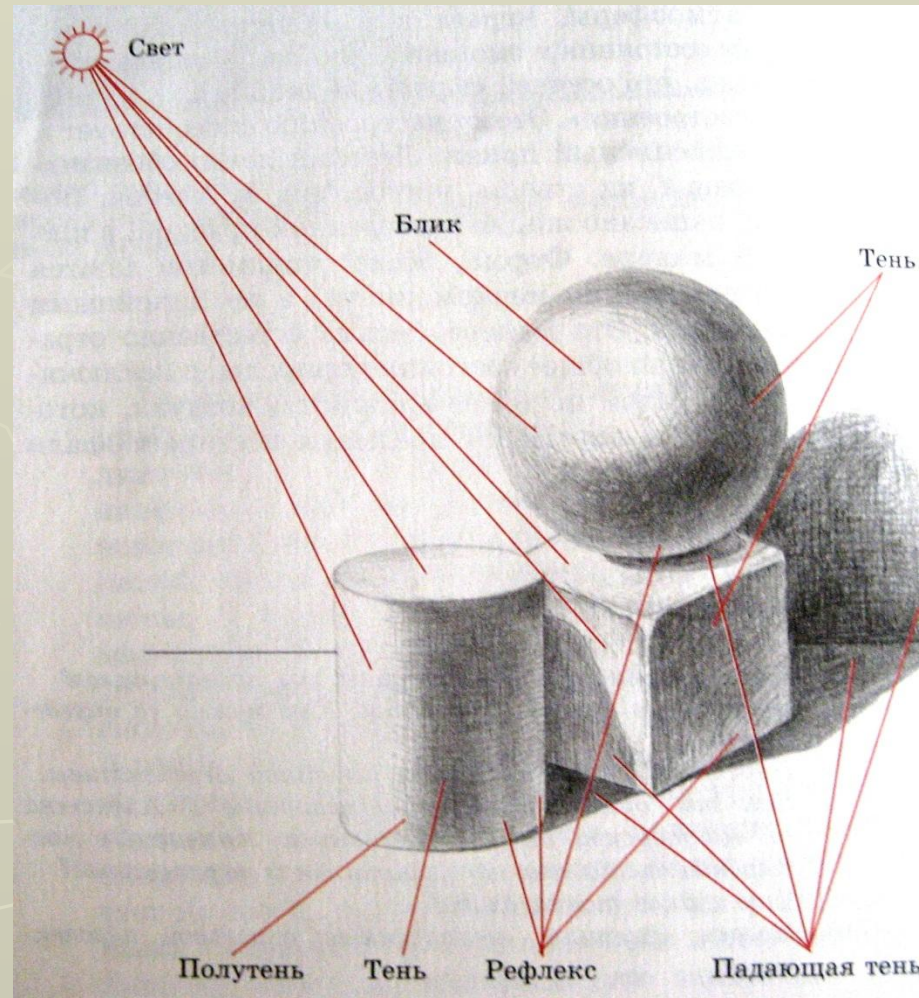
# Для чего нужна светотень

- ▶ Светотень помогает выявить форму и объем предметов.
- ▶ Светотень показывает степень освещенности поверхности предмета



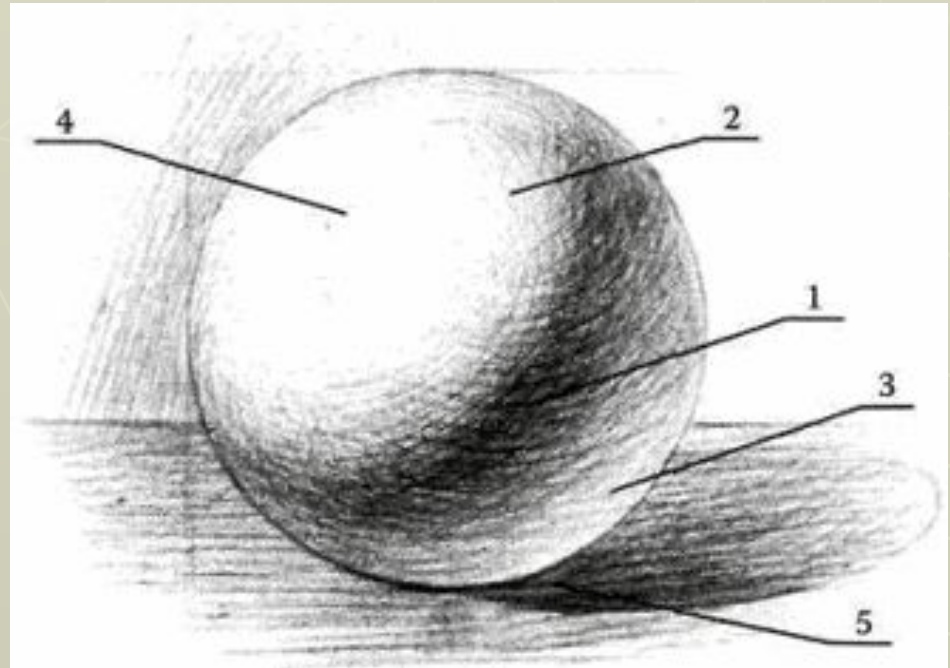
# Образование светотени

- ▶ Зависит от положения предмета по отношению к источнику света и его силы

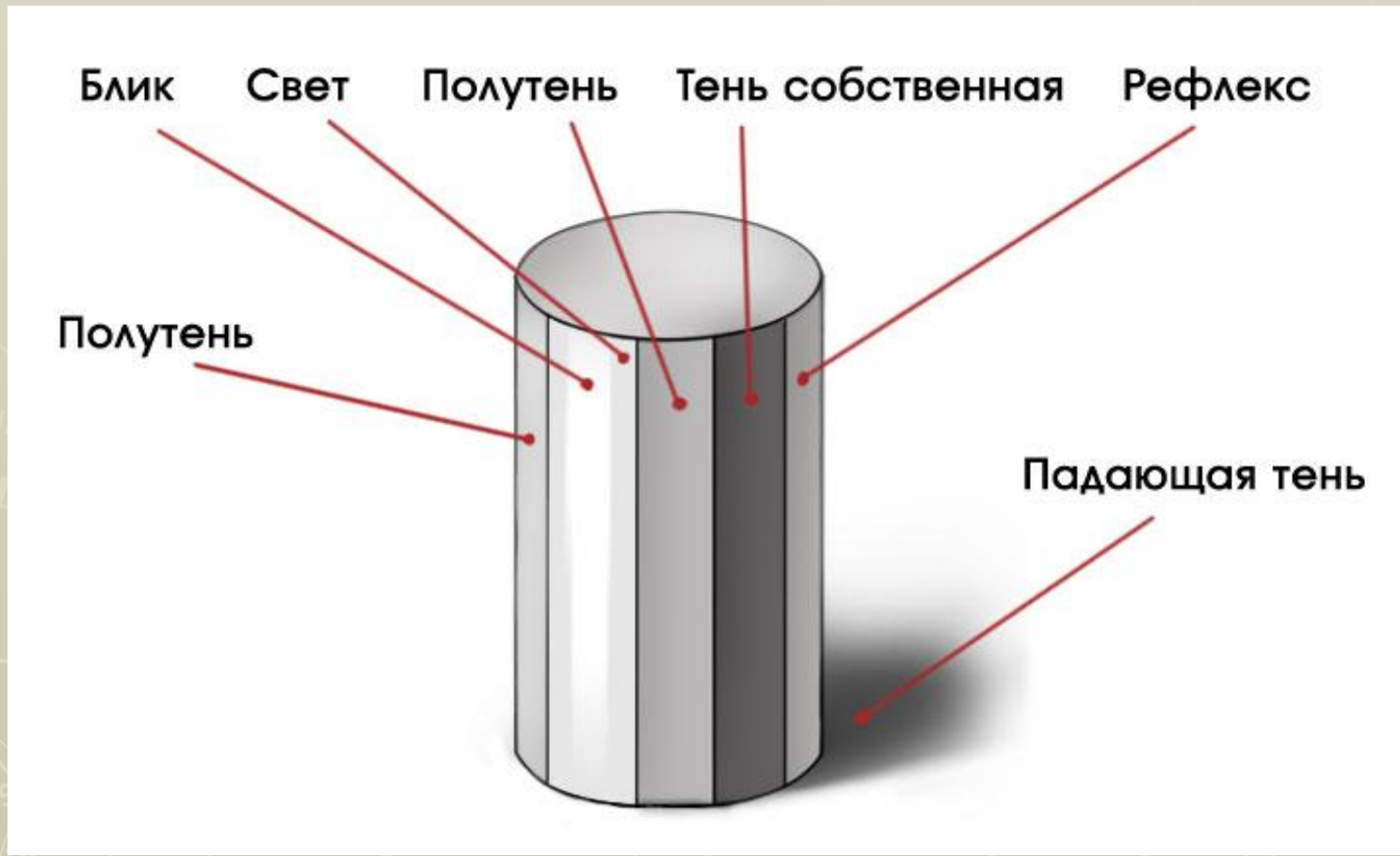


# Светотень составляют градации:

- ▶ Блик
- ▶ Свет
- ▶ Полутень
- ▶ Тень собственная
- ▶ Рефлекс
- ▶ Тень падающая



# Градации светотени



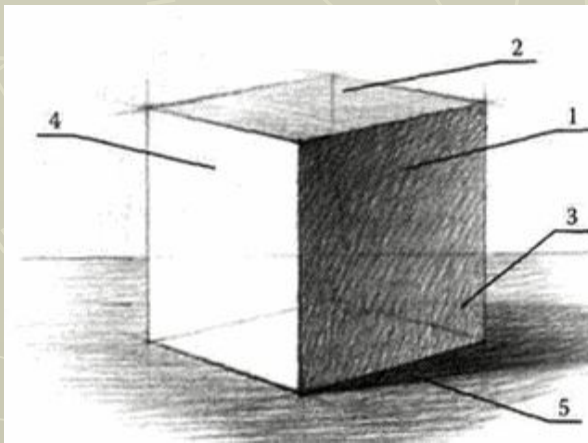
# Свет

- ▶ Свет - освещенная поверхность предмета



# Тень (собственная и падающая)

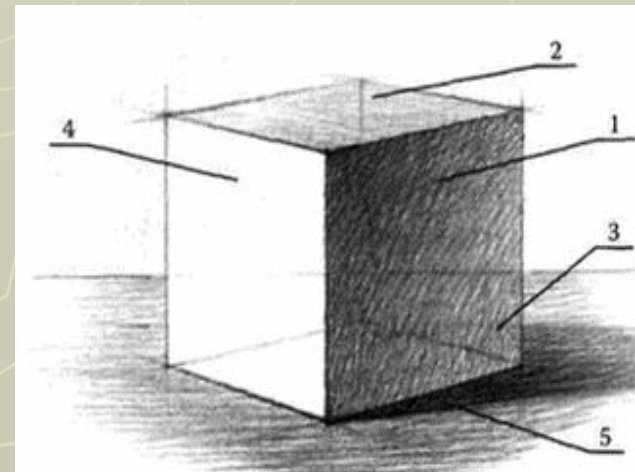
- ▶ Тень собственная - поверхность, куда лучи света не попадают, т.е. не освещенная поверхность предмета ;(1)



- ▶ Падающая тень – тень, которая образуется от конкретного предмета на какой либо поверхности (поверхности стола, стены, на предметах) (5)

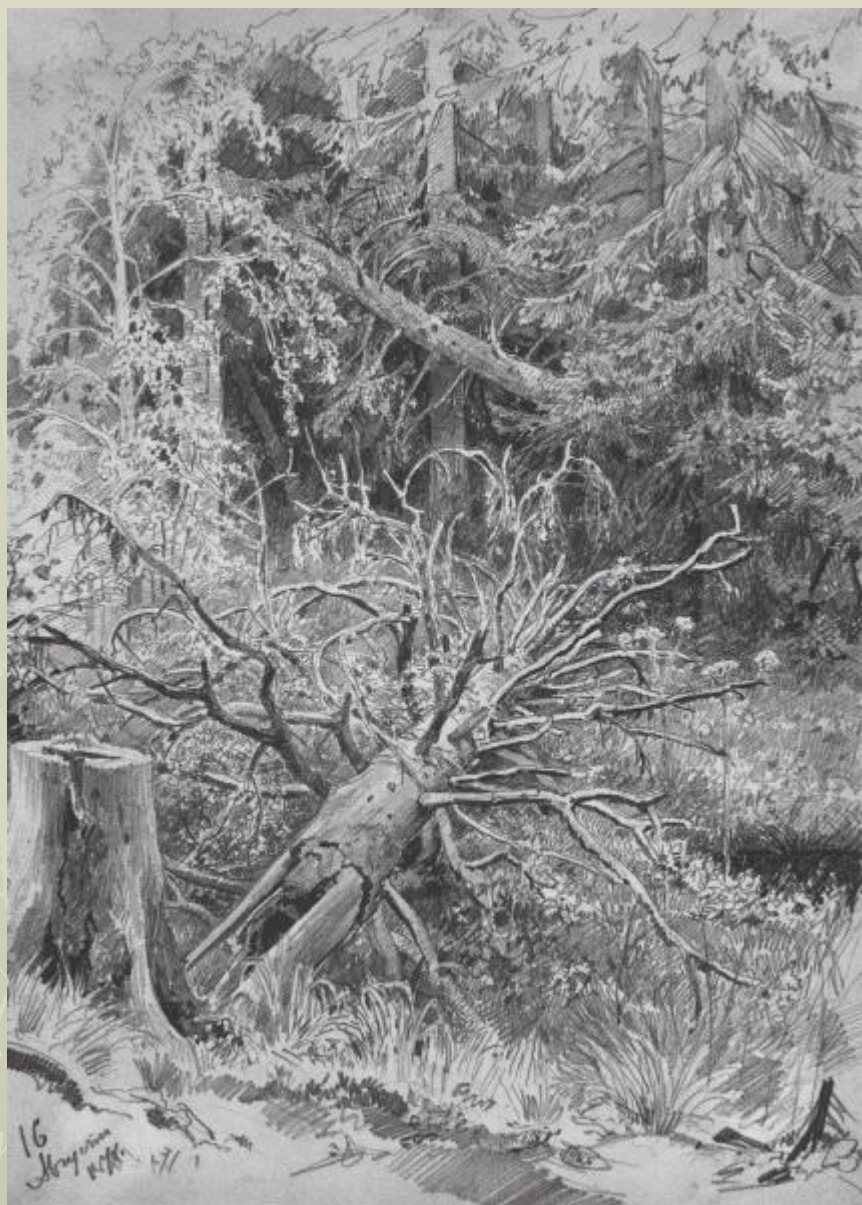


- ▶ **Полутень** -поверхность предмета, освещенная косыми, скользящими лучами света;(2)
- ▶ **Рефлекс** – отражение в теневой части предмета света и цвета другой поверхности;(3)
- ▶ **Блик** – самое светлое пятно на поверхности предмета(4)



# М.Врубель «Натюрморт. Подсвечник, графин, стакан» 1905





Иван  
Шишкин  
«В лесу.  
Упавшее  
дерево.»

# Ответь на вопросы:

- ▶ Чего достигает художник с помощью светотени?
- ▶ Какие градации ты знаешь?
- ▶ Что такое блик?
- ▶ От чего зависит светотень?
- ▶ От чего зависит форма падающей тени?