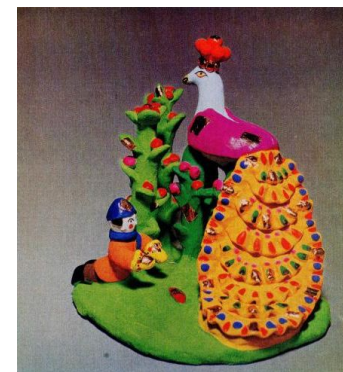
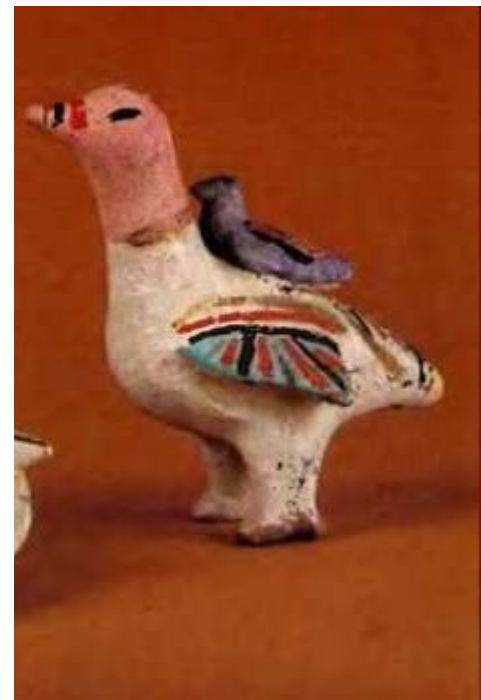
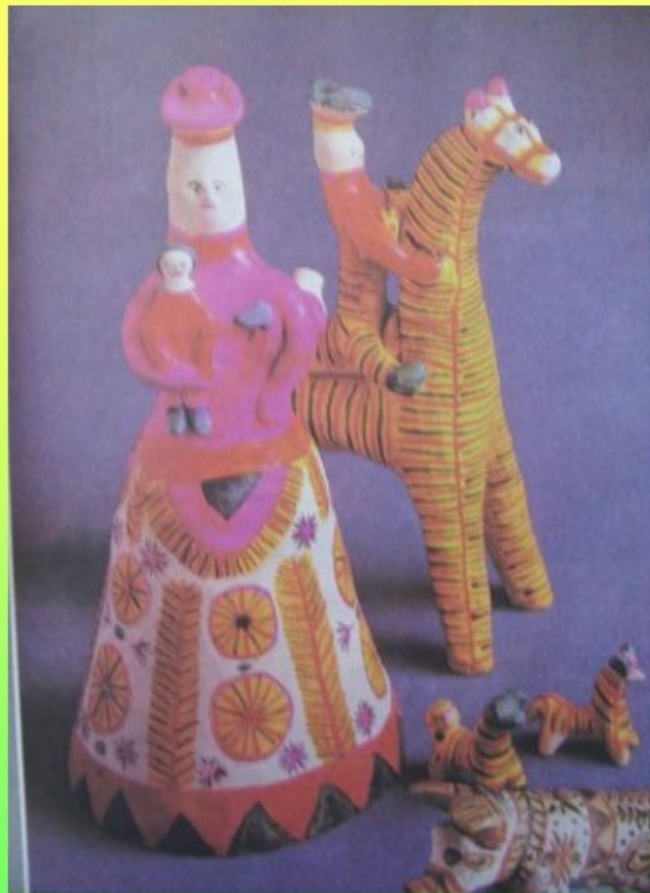




**«Древние образы
в современных
народных игрушках»**



Древние игрушки создавались не только ради забавы. Но и как часть древних обрядов.



Древние образы в современных народных игрушках



В глиняной игрушке живут образы, уже знакомые нам: конь, птица, баба. Форма игрушек очень пластичная и обобщённая.



Таволга
(глиняная игрушка)



"Кормилицы". Дымковская игрушка. Конец XIX - начало XX века. Крес

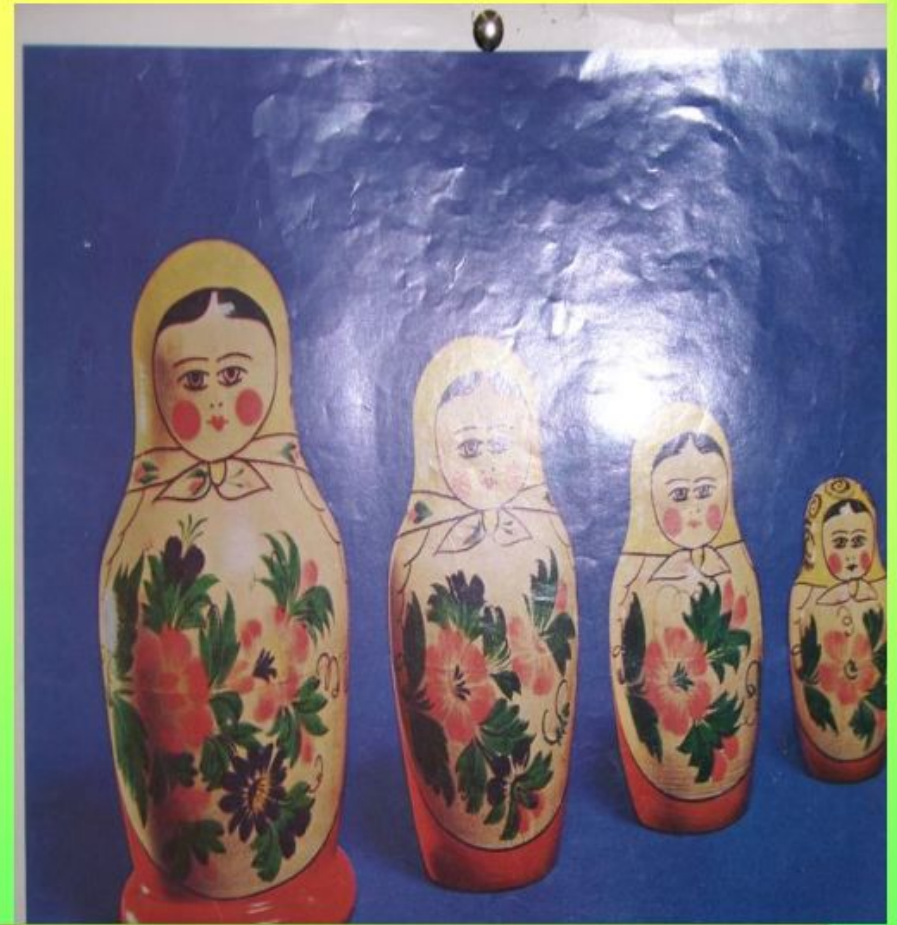


□ 3. Городецкая игрушка.

□ Дымковская – г. Вятка (ныне г. Киров).

Вятка славилась своими базарами, праздниками – ярмарками. Которые называли «свистопляской».

В ЧЁМ СХОДСТВО И В ЧЁМ РАЗЛИЧИЕ ИГРУШЕК?





Родина Дымковской игрушки



Родина Филимоновской игрушки



Родина Каргопольской игрушки

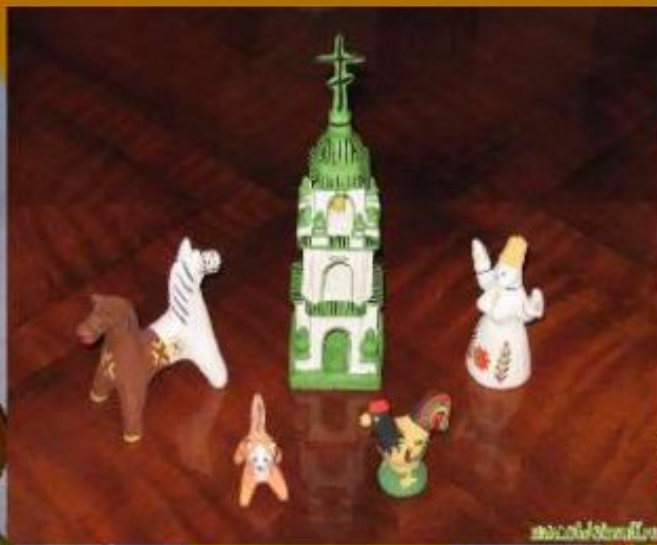
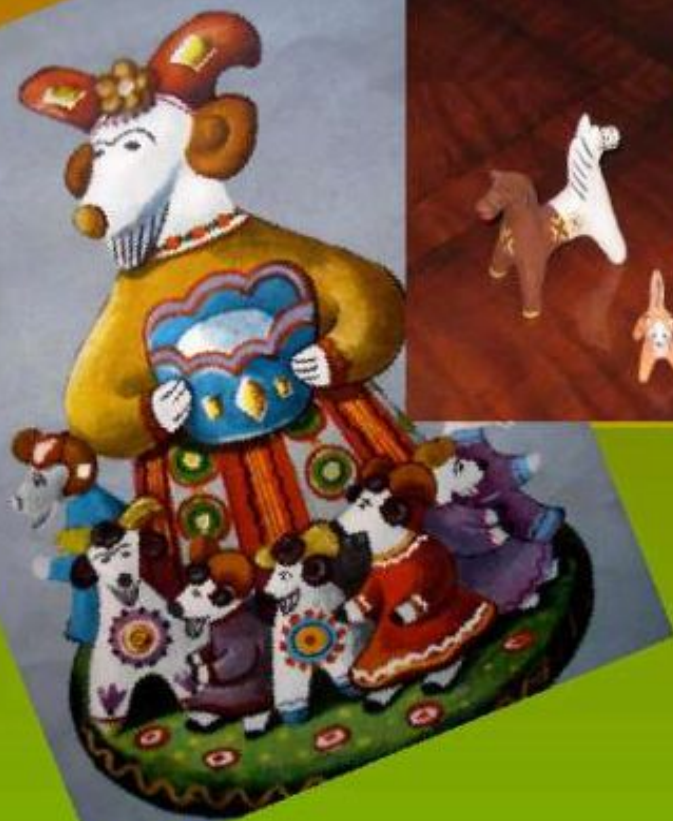


Цель урока.

Изучить особенности **ДРЕВНИХ** **ОБРАЗОВ**
современных **НАРОДНЫХ** **ИГРУШКАХ**

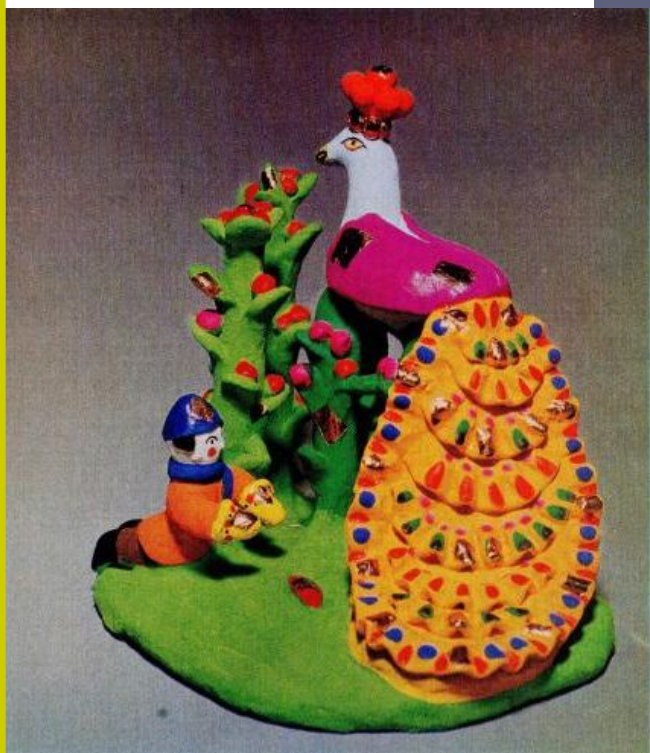
: Дымково, Филимонов, Каргополья.

Единство формы и декора в игрушках



- В народных представлениях он был символом растительных сил земли , вечной живой , процветающей природы . Его изображение символизировало счастливое продолжение рода .

Древо жизни



Дымковское древо



Филимоновское древо



Каргопольское древо

- Землю , ее плодородие связывали в древности с этим образом. Божество, выражавшее представление о земле, которая родит и продолжит род.

Женский образ (образ матери)



Дымковская барыня



**Филимоновская
барыня**



**Каргопольская
барыня**

слайд10

- **Один из древнейших и любимых образов . Он был столь же необходим крестьянину, что бы выращивать хлеб , как и само солнце.**

Конь



Филимоновский



Дымковский



Каргопольский

- **В давние времена люди верили, что этот образ символ света и тепла прогонял своим звонким пением зимний мрак, стужу и приносят на крыльях весну красную, теплое летошко.**

Дымковская игрушка



Птица



Филимоновская игрушка



Каргопольская игрушка

Особенности каргопольской игрушки .



ЭЛЕМЕНТЫ КАРГОПОЛЬСКОЙ РОСПИСИ



медведь



лошадь



коза



корова



ЭЛЕМЕНТЫ КАРГОПОЛЬСКОЙ РОСПИСИ



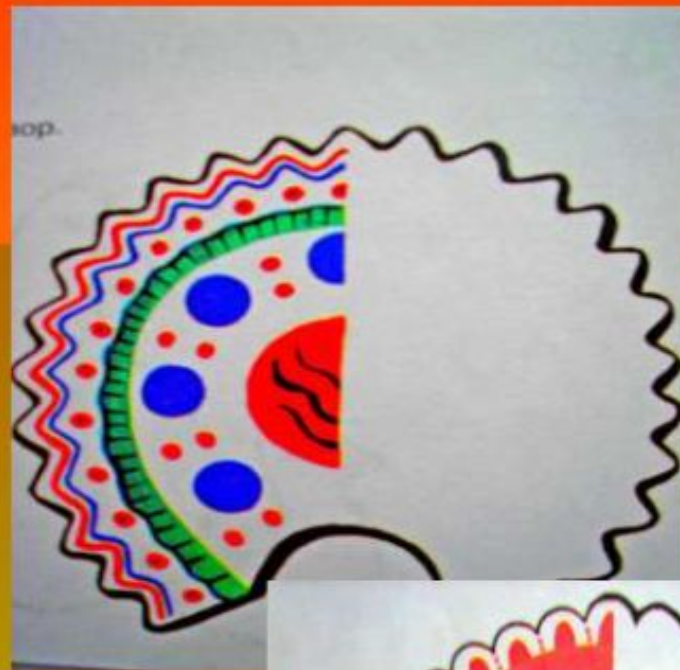
ЭЛЕМЕНТЫ ФИЛИМОНОВСКОЙ РОСПИСИ



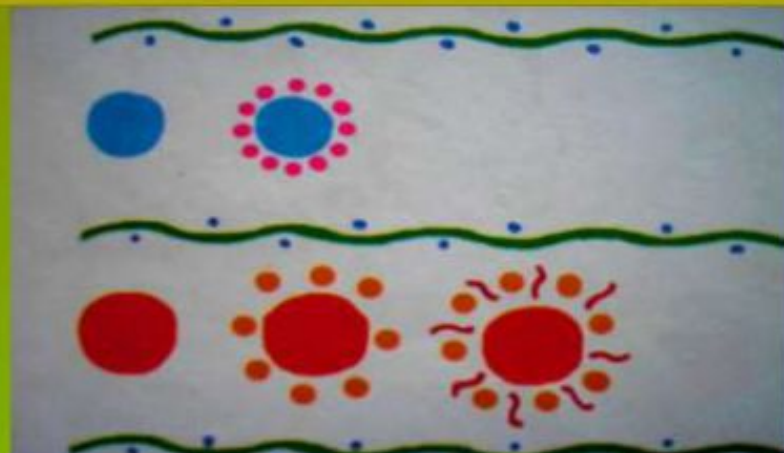
ЭЛЕМЕНТЫ ФИЛИМОНОВСКОЙ РОСПИСИ



ЭЛЕМЕНТЫ ДЫМКОВСКОЙ РОСПИСИ



ЭЛЕМЕНТЫ ДЫМКОВСКОЙ РОСПИСИ



ВЫВОДЫ

- Выяснили, что глиняные игрушки возвращают нас к нашим корням, к природе.
- В современных народных игрушках используются древние образы.
- В росписи используются солярные знаки, которые рассказывают нам о верованиях народа.
- Форма игрушек очень пластичная и обобщенная, но все же в разных местах необъятной России мастера оригинально подходят к созданию ее образа.

Символическое значение глиняной игрушки в глубокой древности .

1.Оберег от всякого зла.

2. Обряды

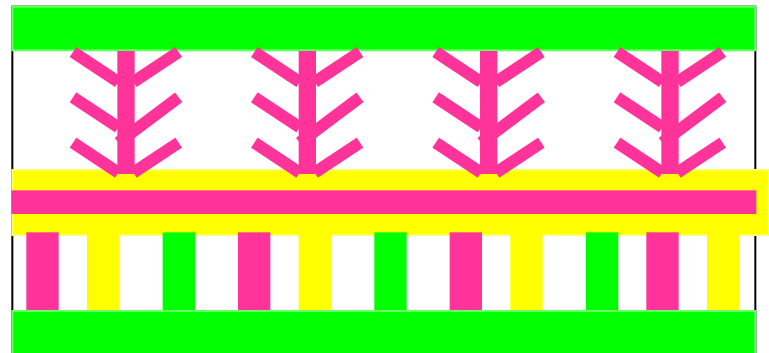
3.Забава

4. Подарки

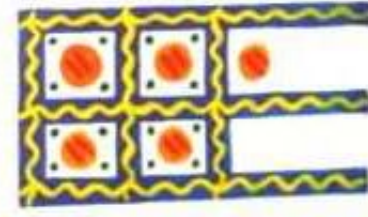
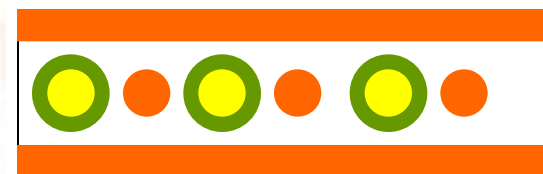
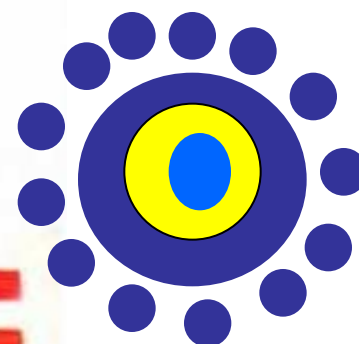
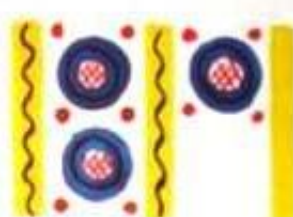
Алгоритм практической работы

1. Анализ формы игрушки и соотнесение её с игрушками народных промыслов .
2. Подбор орнамента и цвета в соответствии с выбранной народной игрушкой : каргопольской , дымковской, филимоновской
3. Аккуратное заполнение орнаментом поверхности игрушки .
4. Выставка игрушек « Сквозь века»

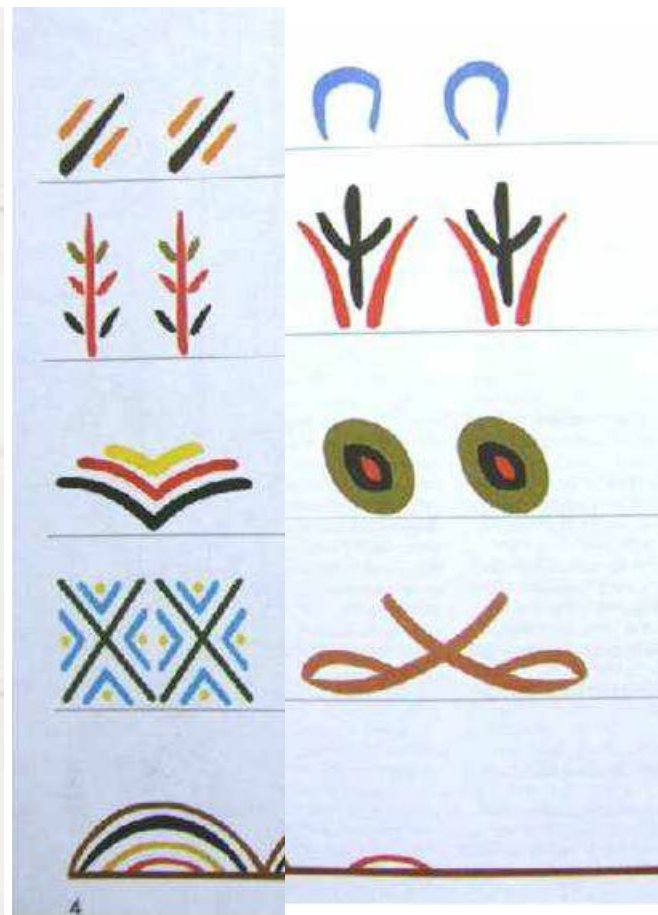
Филимоновский орнамент



ДЫМКОВСКИЙ орнамент



Каргопольский орнамент





Опорная схема для росписи игрушек



Опорная таблица , для рефлексии нового материала в конце урока

