











**Порушення діяльності
серцево-судинної системи.
Профілактика серцево-
судинних хвороб**

- Перевірка тесту-тренажеру

I Варіант - артерії – 2,5,8,12,14

II варіант - вени – 1,2,9,10,13

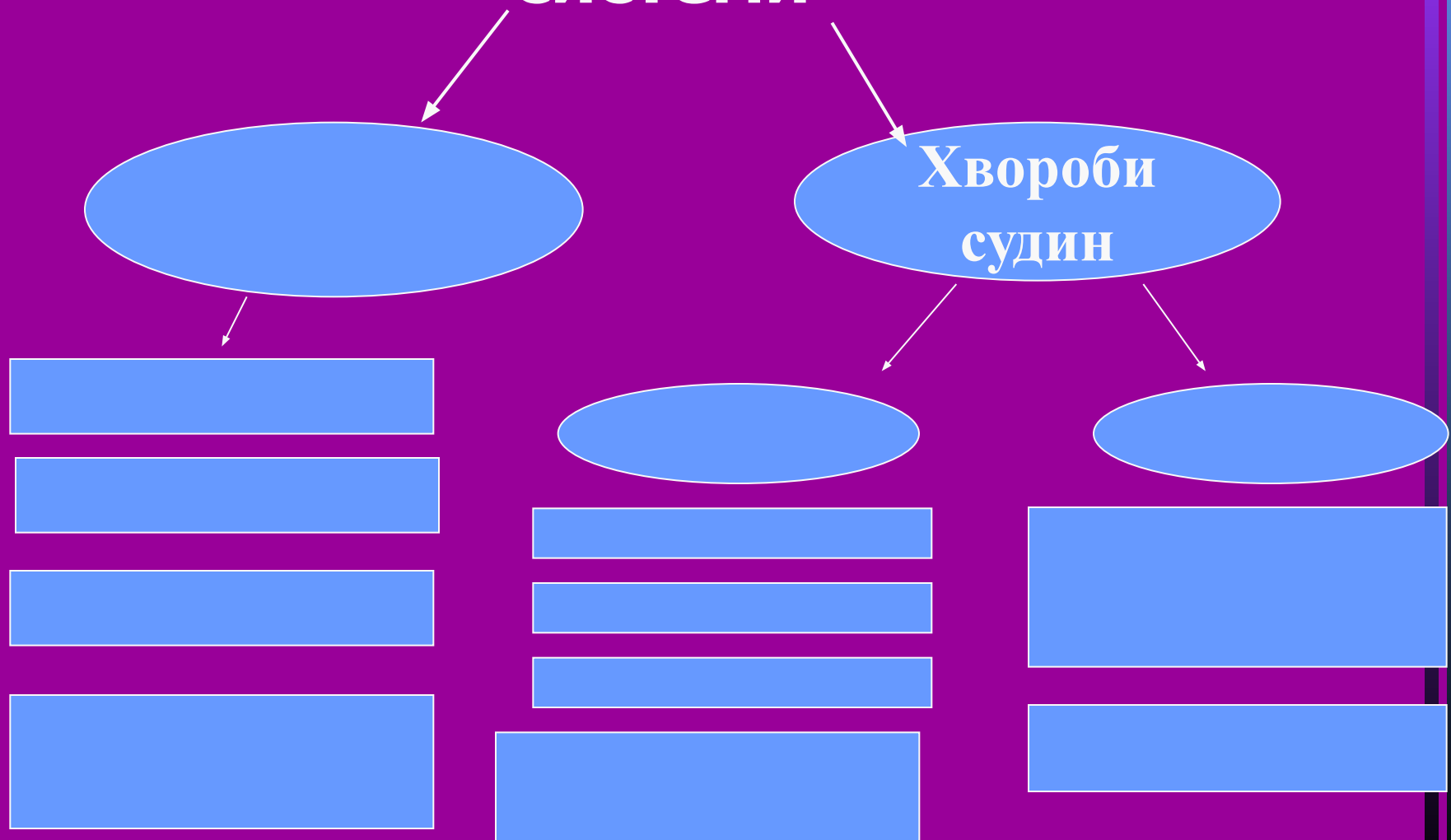
III варіант - серце – 3,4,6,7,11



Серцево-судинні хвороби

ССХ — це цілий ряд різних захворювань які вражають серце та серцево-судинну систему. Вивченням хвороб серця, їх профілактикою та лікуванням займається кардіологія.

Захворювання серцево-судинної системи



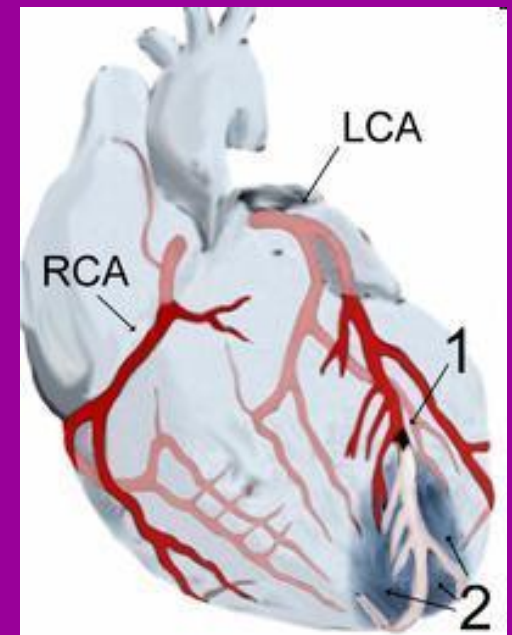
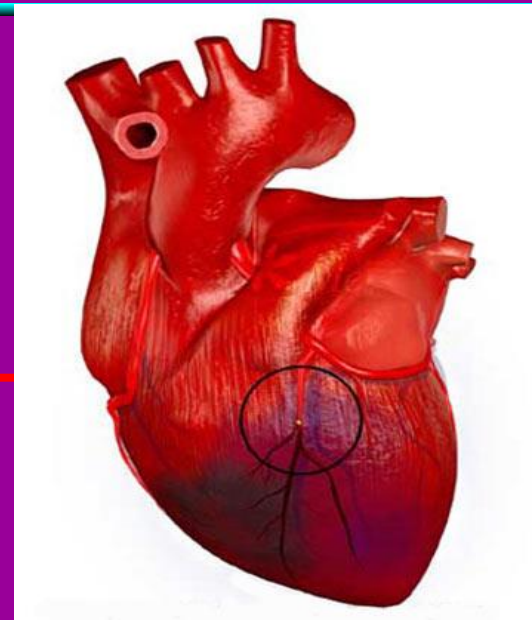
Захворювання серцево-судинної системи



Назва хвороби	Суть захворювання
Хвороби серця	
1. Інфаркт міокарда	
2. Аритмії	
3. Ішемічна хвороба серця	
Хвороби артерій	
1.Дистонія	
2.Атеросклероз	
3.Інсульт	
4.Гіпертонічна хвороба	
Хвороби вен	
1.Вирикозне розширення вен	
2.Тромбофлебіт	



Інфаркт міокарда - характеризується змертвінням частини клітин міокарда серця.



Симптоми:

Задуха



Аритмія



Біль



Симптоми інфаркту

Біль червоний: частий і сильний.

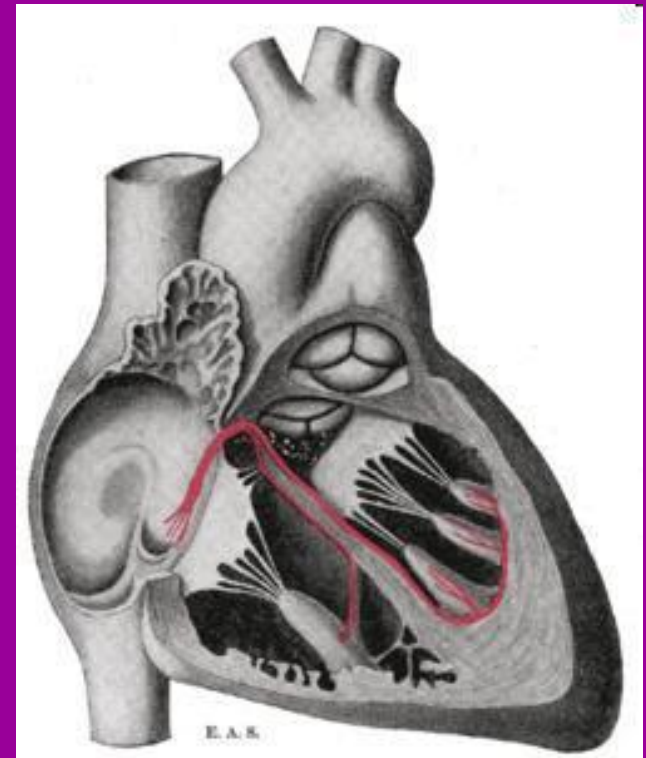
Рожевий: нечасто\іррадіація





Аритмії сёрця —

розлад ритмічності,
послідовності і сили
скорочень серцевого м'яза.

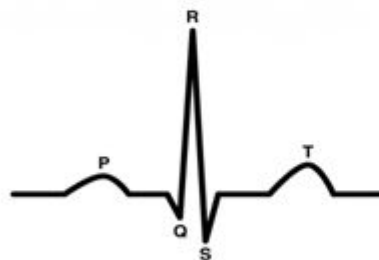


Деякі види аритмії серця перебігають непомітно для хворого, інші — супроводяться неприємним відчуттям серцевих «перебоїв», запамороченням.

АРИТМІЯ



- Розшифрування ЕКГ: кожен зубець відображає певні біоелектричні процеси в серці



P – деполяризація передсерць
QRS – комплекс: деполяризація шлуночків
T – реполяризація шлуночків



Ішемічна хвороба серця (ІХС)—
порушенням кровопостачання міокарду
внаслідок пошкодження коронарних
артерій.

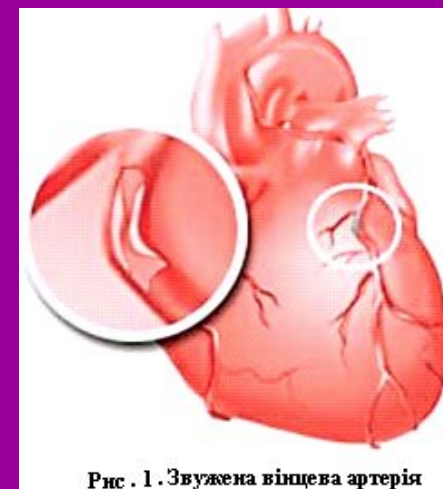


Рис . 1 . Звужена вінцева артерія



- Першим проявом (і, на жаль, останнім) може бути раптова смерть або інфаркт міокарда, стенокардія, серцева недостатність, порушення ритму серця.



Дистонія —

порушення тону
судин.

*Характеризується порушенням
кровообігу і кровопостачання
органів.*



Раптово з'являються запаморочення,
озноб, оніміння кінцівок, серцебиття.
Вона є фоном для розвитку інших
патологій, наприклад мігрені.

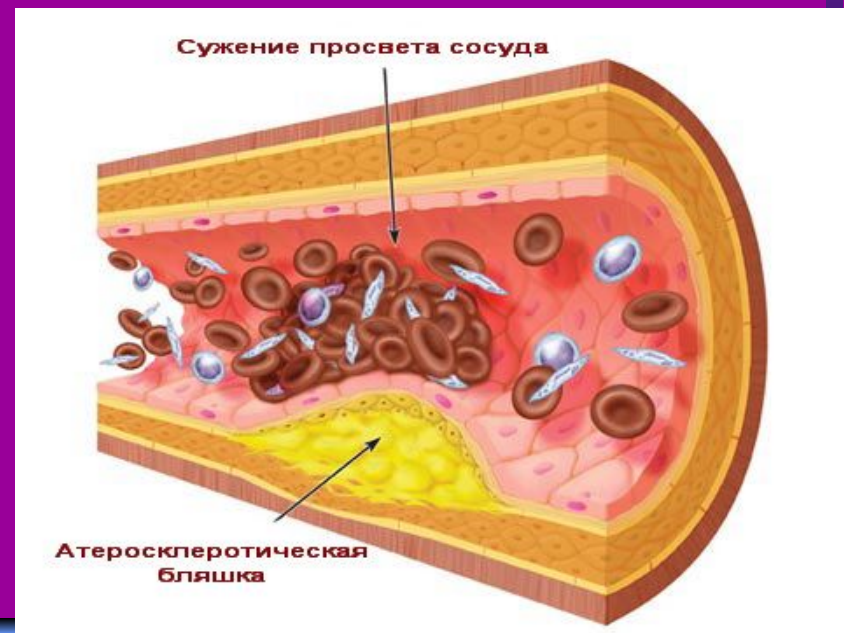
спазми судин.





Атеросклероз —

хронічне захворювання, що характеризується ущільненням стінок артерій, звуженням їхнього просвіту й частим утворенням тромбів





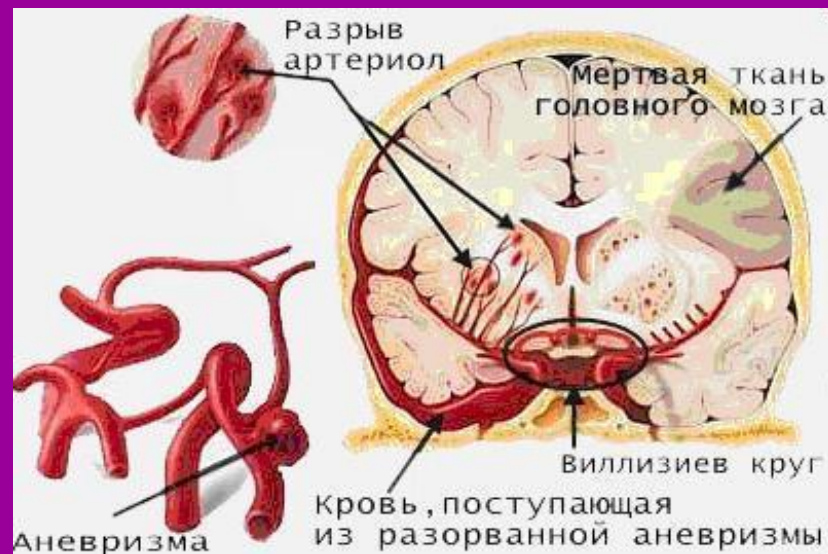
Випадання волосся, сухість шкіри, ущільнення периферичних артерій, біль у грудях, підвищення артеріального тиску, запаморочення, відчуття пульсації вголові, шум у вухах і т.д.





Інсульт —

гостре порушення мозкового кровообігу, що спричинює ушкодження тканин мозку і розлади його функцій.



Симптоми інсульту:

- прилив крові до лиця;
- людина бачить предмети в червоному кольорі;
- різкий головний біль, блювота, судоми.

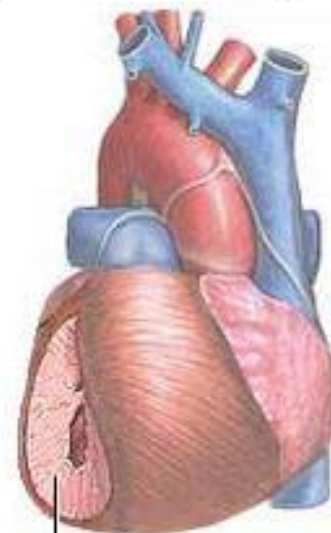




**Гіпертонічна
хвороба** — синдром
підвищення артеріального
тиску.



Сердце человека,
страдающего гипертонией



Стенки желудочков сердца
становятся тоньше

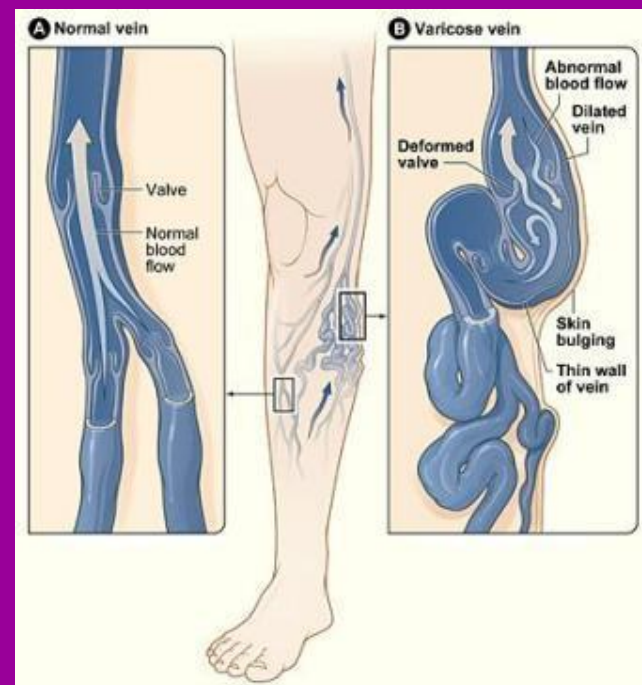
При артеріальній гіпертензії перш за все страждають наступні органи:

- **головний мозок** (інсульт)
- **серце** (інфаркт, ішемічна хвороба серця)
- **нирки** (ниркова недостатність)
- **очі** (зниження зору, ангіопатія сітківки)



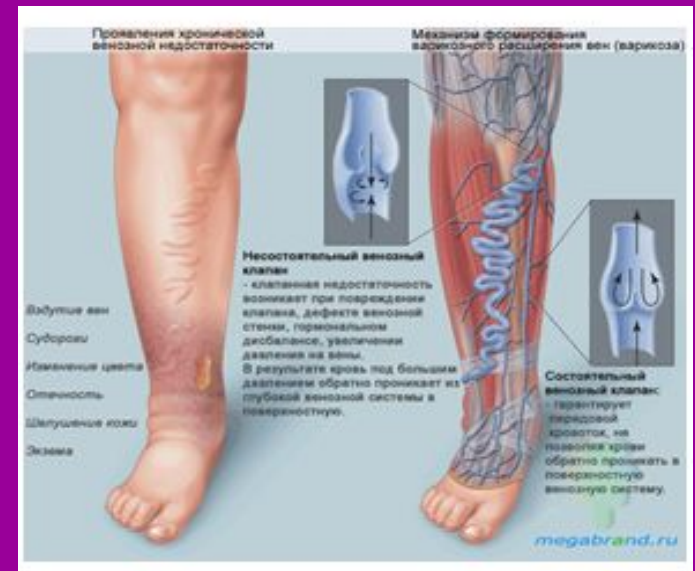


Варикозне розширення вен — захворювання, що проявляється нерівномірним розширенням вен.





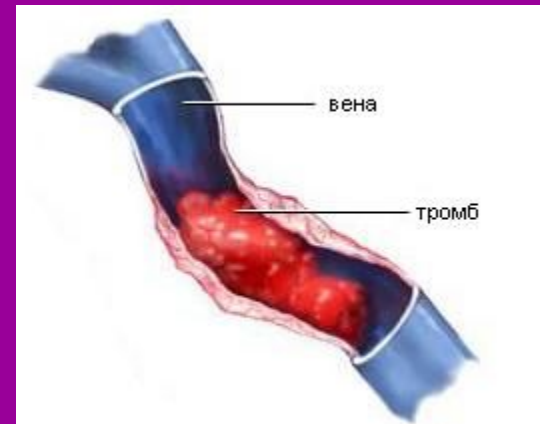
Симптоми - відчуття важкості в нижніх кінцівках. Часто наприкінці дня ноги набрякають. При ходінні ноги стомлюються. Вночі можуть з'являтися тупий або пронизливий біль, судоми в ногах.





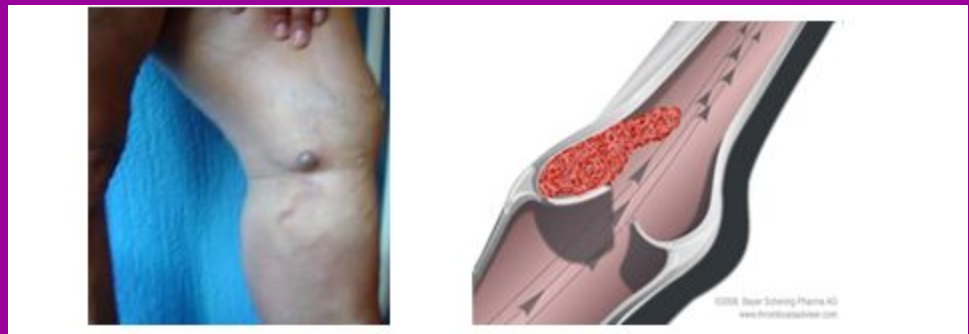
Тромбофлебіт -

закупорка вени згустком крові (тромбом) з розвитком запалення стінки судини





При тромбофлебіті вени напружені, болючі при доторкуванні, шкіра над ушкодженою ділянкою червоніє, підвищується температура тіла, частішає серцебиття.







Заповіді довгожителів



«Встановіть діагноз»

1. У хворого спостерігаються зміни основних функцій серця: автоматизм, проведення збудження та скоротливості, порушується серцевим ритм.
2. У хворого ущільнені стінки артерій, звужився їхній просвіт, часто утворюються тромби. У хворого гіпертонічна хвороба, страждає від ожиріння.
3. У хворого спостерігається гостре порушення мозкового кровообігу, розлади його функції. Одним із наслідків цієї хвороби є розрив кровоносних судин, що супроводжується крововиливами в мозок.



«Встановіть діагноз»

1. У хворого спостерігаються зміни основних функцій серця: автоматизм, проведення збудження та скоротливості, порушується серцевим ритм **(Аритмія)**.
2. У хворого ущільнені стінки артерій, звужився їхній просвіт, часто утворюються тромби. У хворого гіпертонічна хвороба, страждає від ожиріння **(Атеросклероз)**.
3. У хворого спостерігається гостре порушення мозкового кровообігу, розлади його функції. Одним із наслідків цієї хвороби є розрив кровоносних судин, що супроводжується крововиливами в мозок **(Інсульт)**.



Домашнє завдання



1. Опрацювати параграф 24,
2. Підготувати картки зі скаргами хворого на ССС;
2. Скласти кросворд на тему «Порушення діяльності ССС»
2. Підготувати повідомлення про кардіохірурга Миколу Амосова.



Чи можливо уникнути порушень серцево-судинної діяльності?

1. Позиція: «На мою думку...»
2. Обґрунтування : « ... тому що ...»
3. Приклад : « ... наприклад...»
4. Висновки: « Отже, я вважаю ...»



Всім бажаю здоров'я!

