



Сенсорные системы

Органы чувств



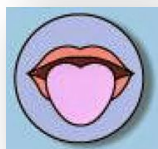
1. орган зрения,



2. орган слуха и равновесия,



3. органы обоняния

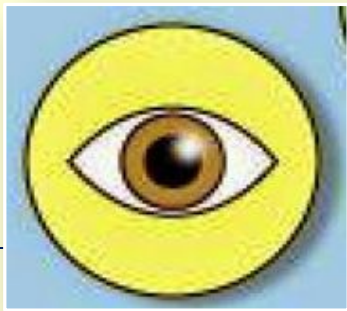


4. орган вкуса



5. органы осязания

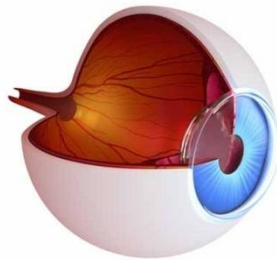
Анализатор	Периферический отдел	Проводниковый отдел	Центральный отдел КБП
Зрительный	фоторецепторы сетчатки глаза	зрительный нерв	затылочная доля
Слуховой	слуховые рецепторы кортиева органа	слуховой нерв	височная доля
Вестибулярный	рецепторы полукружных каналов и отолитового аппарата	вестибулярный, затем слуховой нерв	височная доля
Сенсорный (осязание)	Осязательные рецепторы кожи	нервы кожной чувствительности	задняя центральная извилина
Обонятельный	обонятельные рецепторы в полости носа	обонятельный нерв	височная доля
Вкусовой	рецепторы ротовой полости	лицевой, языкоглоточный нерв	теменная доля



Орган зрения

Орган зрения

глазное яблоко



вспомогательный аппарат

- брови
- веки
- ресницы
- слезный аппарат
- глазные мышцы

защитная функция

Возрастные особенности органа зрения

1 год

- интенсивный рост глазного яблока,
(у взрослых диаметр 24 мм, у новорождённых - 16 мм);
- функциональное созревание зрительных зон коры
головного мозга

10 лет

- устанавливается способность к аккомодации
(ресничное тело у новорождённых развито слабо)

12 лет

- формируется окончательная окраска радужки
(у новорождённого радужка содержит мало пигмента меланина:
она имеет голубовато-сероватый оттенок);
- цветоощущение достигает полного развития, после 30 лет снижается



Орган слуха и равновесия

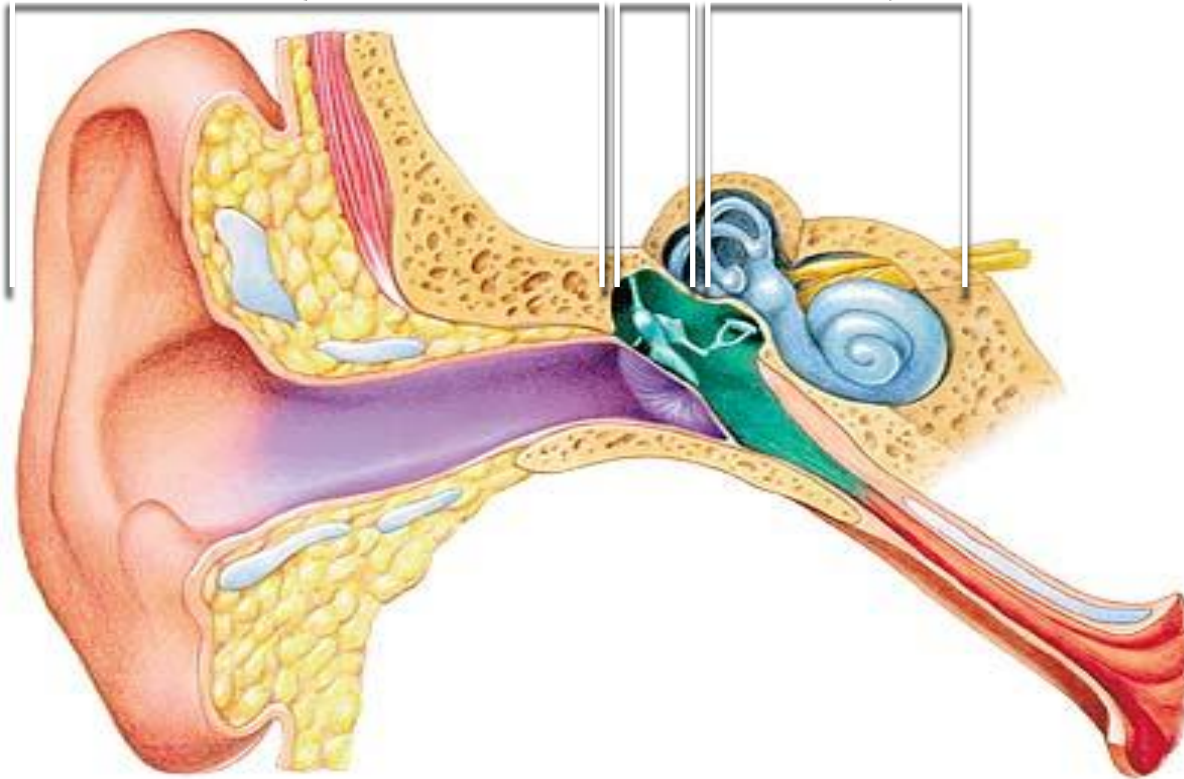
Орган слуха. Строение уха

Отделы уха

наружное ухо

среднее ухо

внутреннее ухо



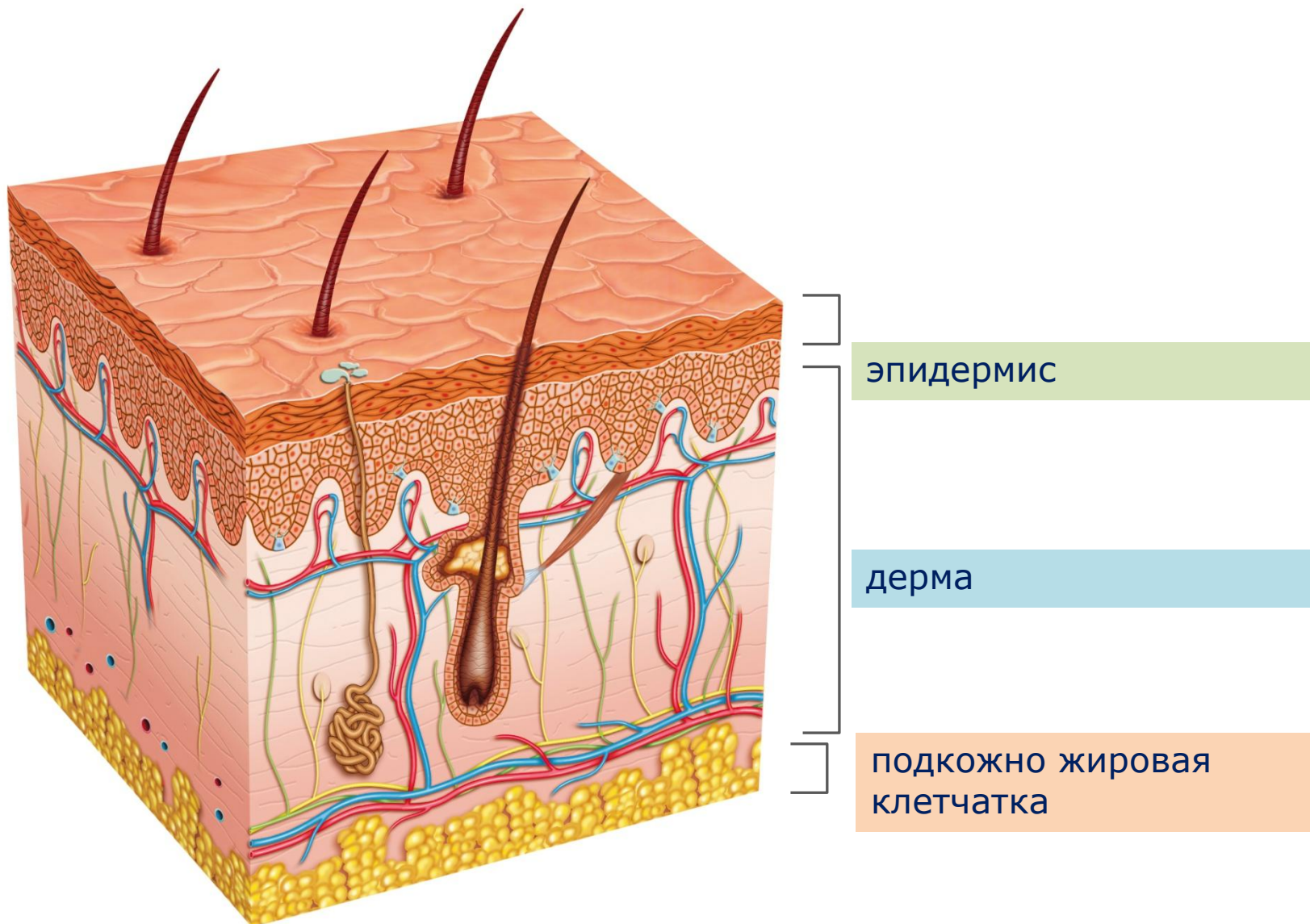
Возрастные особенности органа слуха

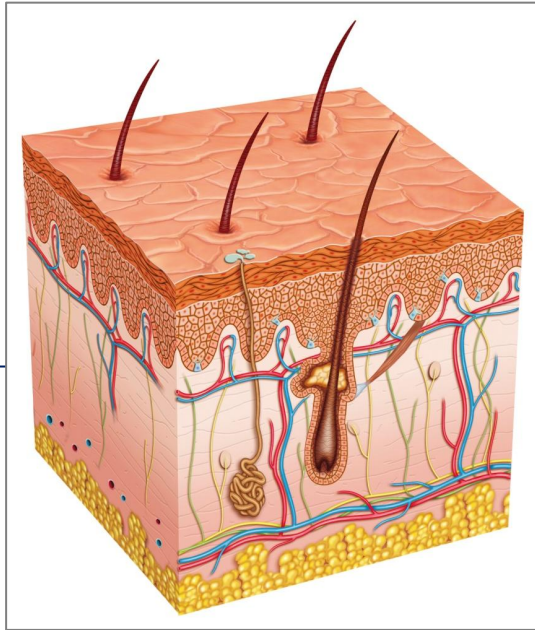
2 месяца	чёткая реакция на звук
6 месяцев	анализ звуков
12 лет	окончательное формирование органа слуха



**Орган осязания
(кожа)**

Строение кожи





Придатки кожи

- потовые железы
- сальные железы
- молочные железы
- волосы
- ногти

Функции кожи

1. Защитная

(от механических повреждений, УФ-лучей, микробов, высыхания).

2. Выделительная

(выделения воды, минеральных веществ и продуктов обмена и др.).

3. Терморегуляторная

(теплоизлучение и потоотделение).

4. Дыхательная

(обеспечивает около 1% газообмена).

5. Рецепторная

(в коже болевые, температурные и тактильные рецепторы).



Возрастные особенности у детей

1. Недостаточная функции терморегуляции.
Кожа тонкая, а капилляров больше, чем у взрослых.
Это ведёт к большой потере тепла через кожу и переохлаждению.
2. Недостаточная бактерицидная функция.
Незрелость кожи обуславливают её лёгкую ранимость
и более частую заболеваемость кожными заболеваниями