



Жінки в життєвій долі

М. С.



Шевденкове

КОХАННЯ























«Історія стосунків Тараса Шевченка і Варвари Рєпніної сповнена зворушливого взаєморозуміння двох вразливих гуманних душ – і водночас драматичних колізій, що виникали з їхнього неоднакового соціального становища, життєвого досвіду та



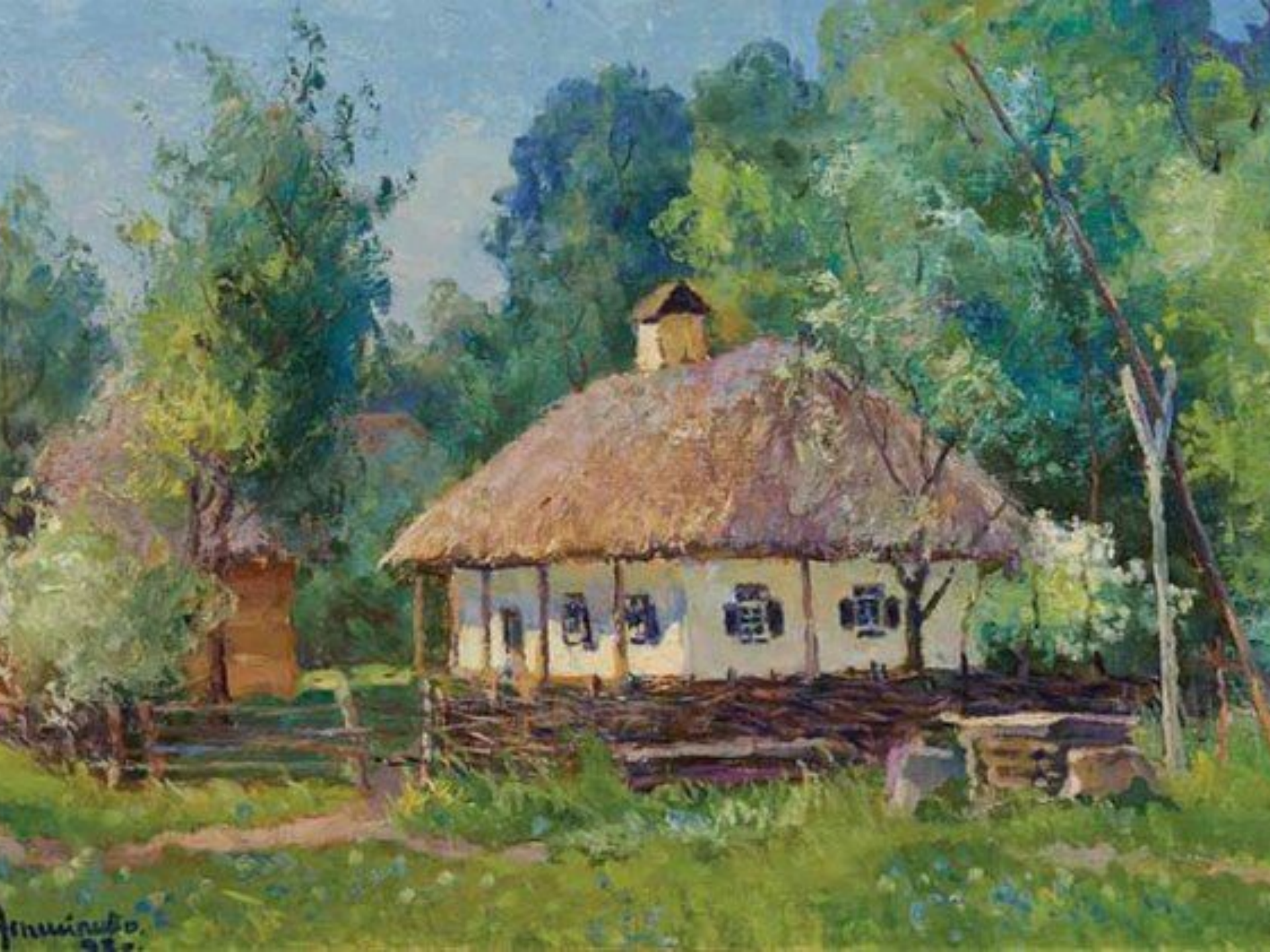






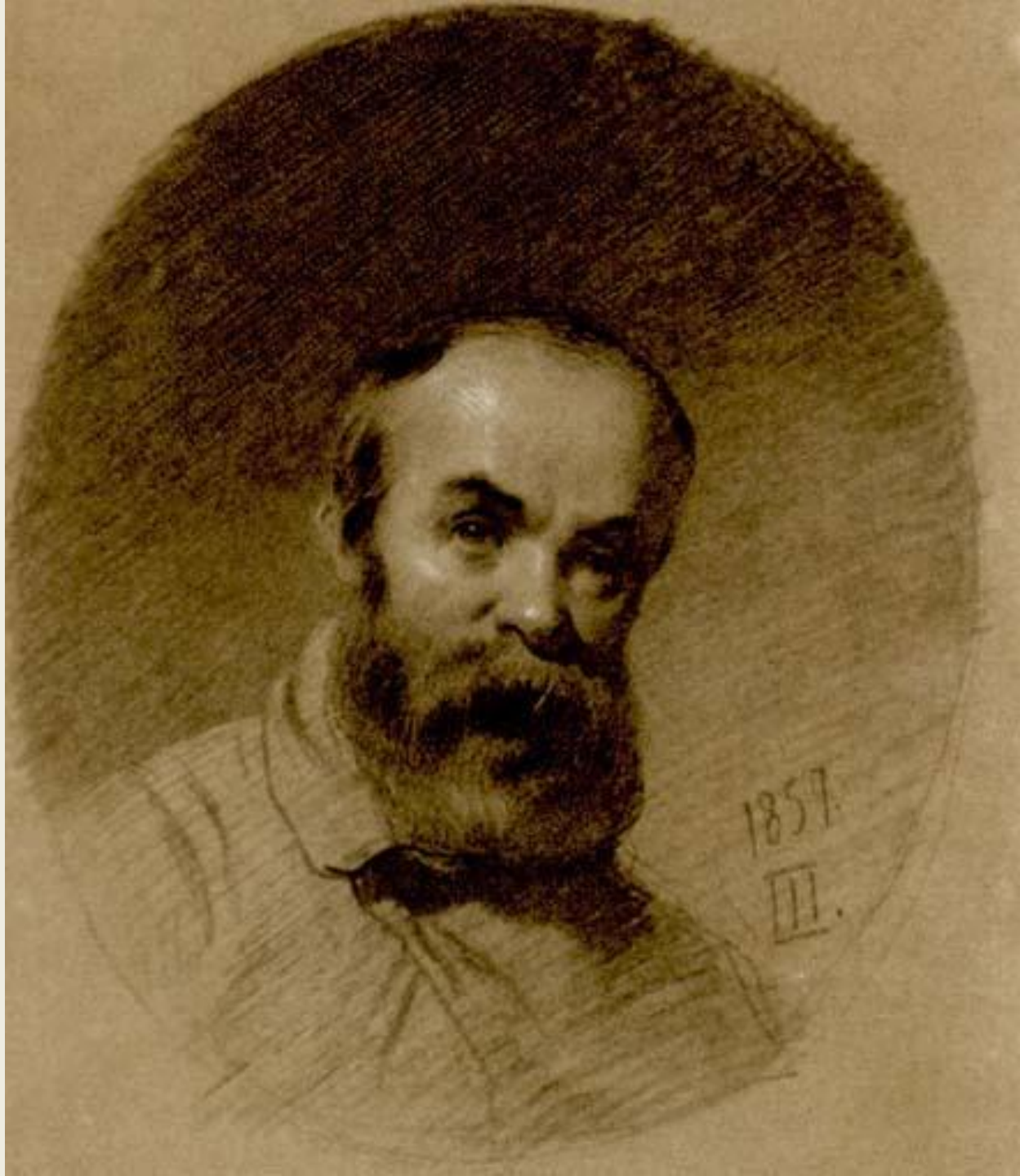








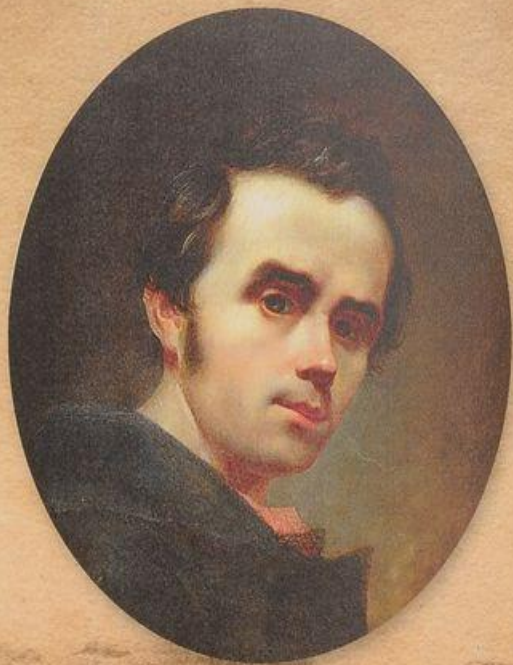




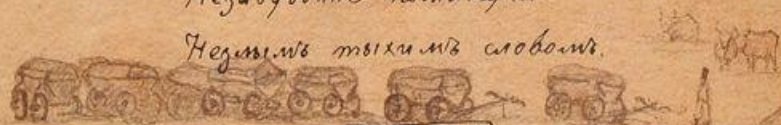
1857.
III.







И мене вь себѣ великій
Вь себѣ волюгій новій
Незабудте поминуть
Недѣлю тыхимъ словомъ.



М. Шевченко

Тарас Григорович
ШЕВЧЕНКО

КОБЗАР



Видавце
Корбум

Київ
2014