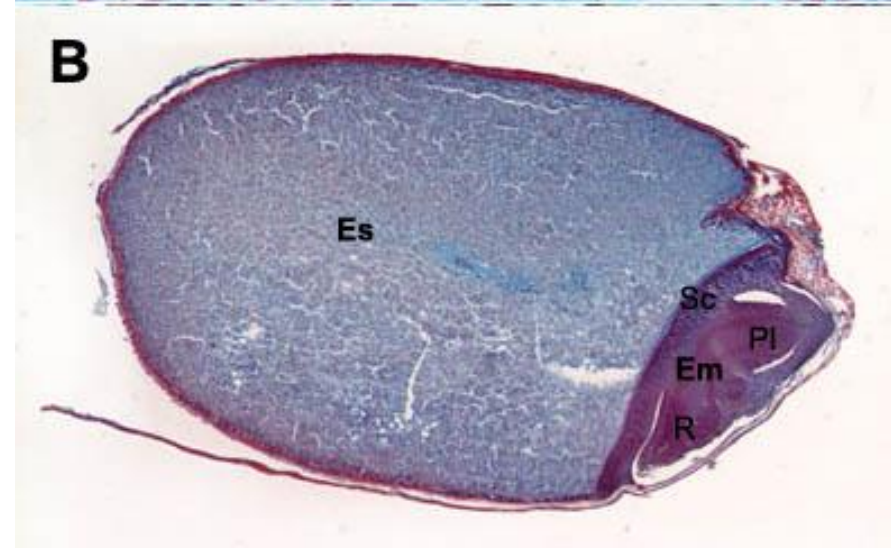
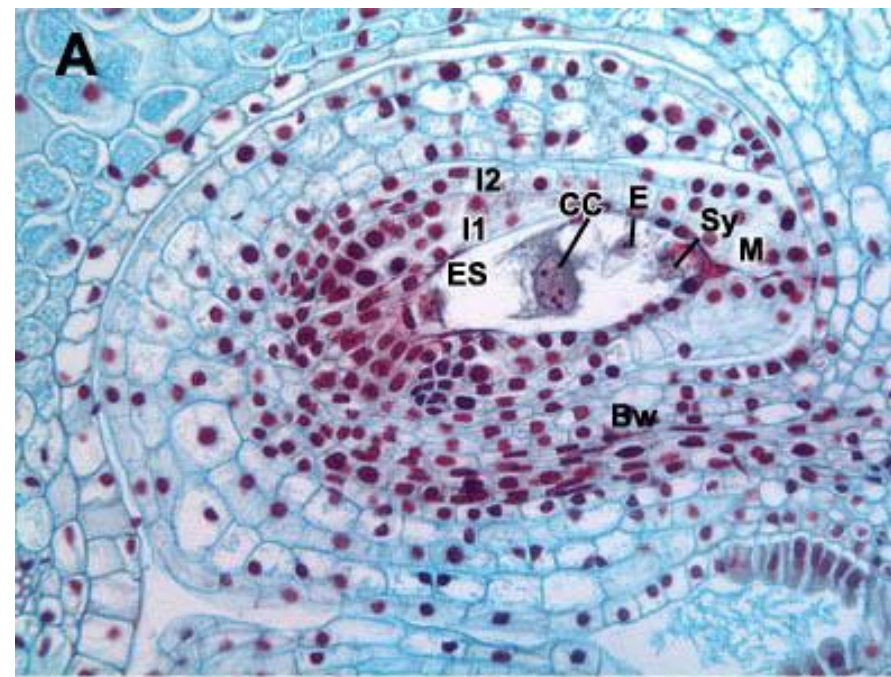
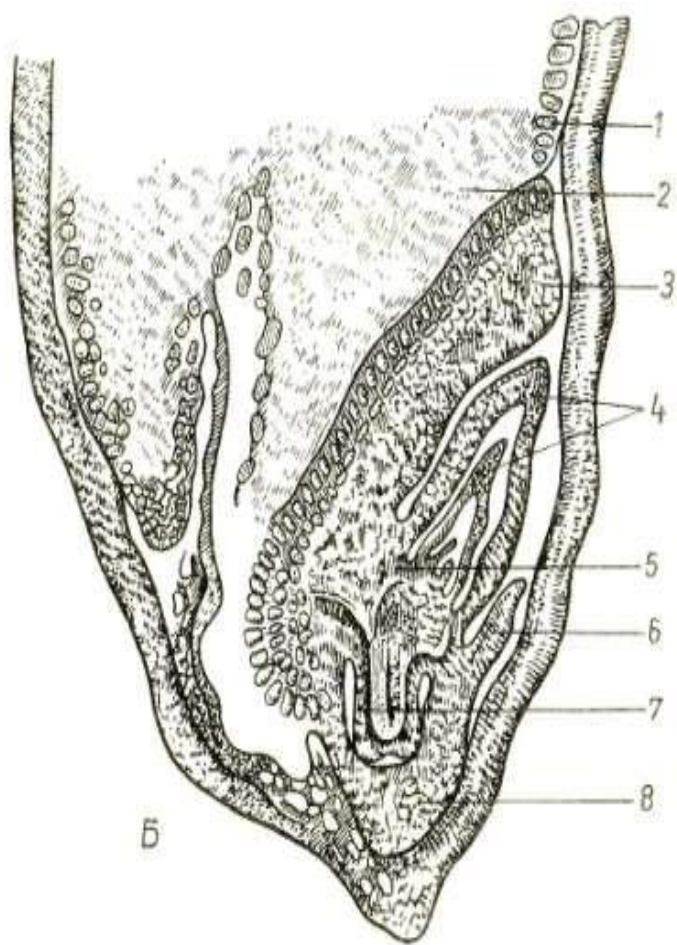
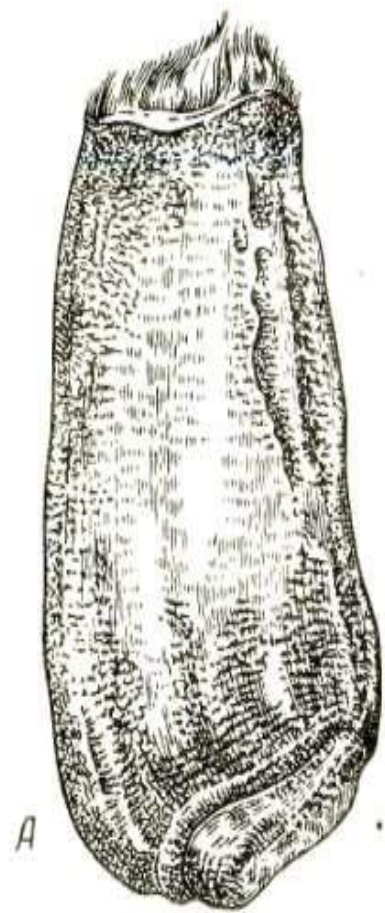


СЕМЯ. ПЛОД.





СТРОЕНИЕ СЕМЕНИ ФАСОЛИ



*Семя, разрезанное вдоль
между семядолями*

*Семя, разрезанное вдоль
через семядоли*



Многолистовка калужницы болотной (*Caltha palustris*)



Боб караганы древовидной (*Caragana arborescens*)



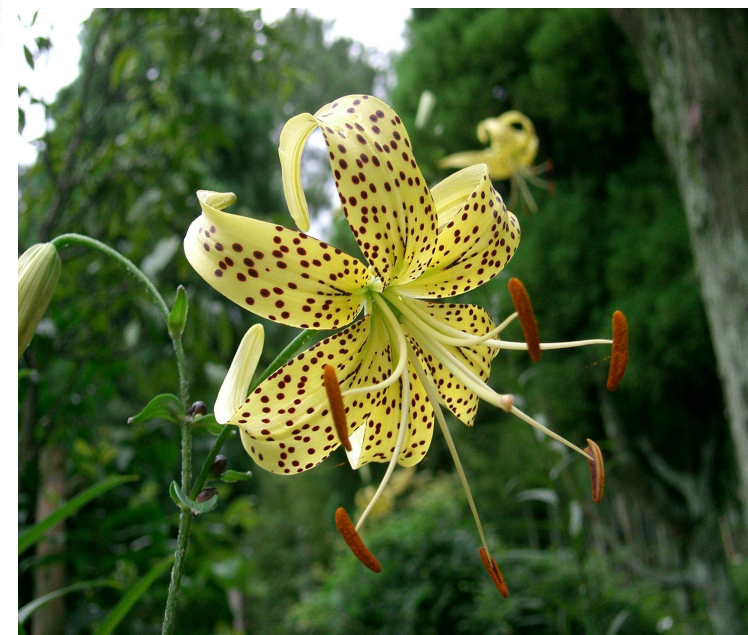
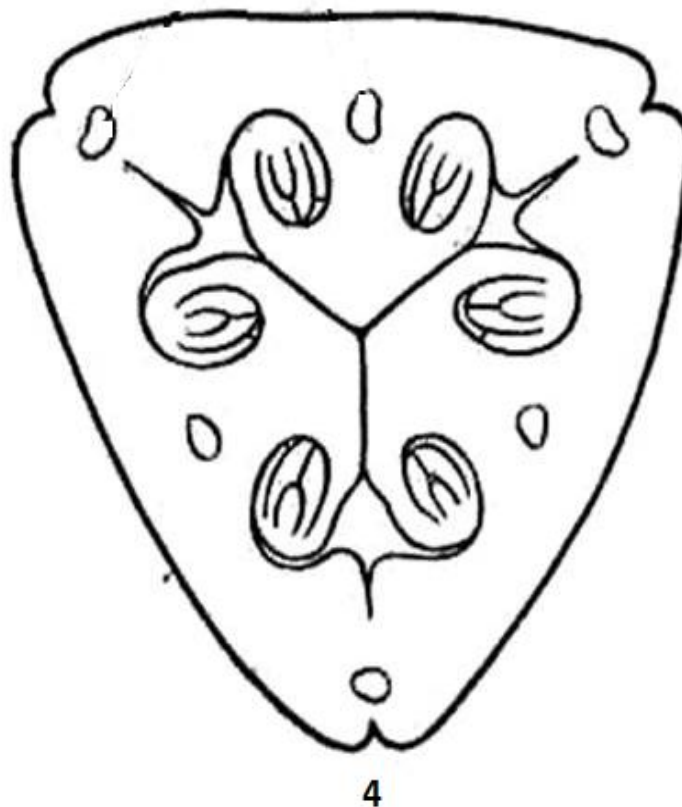
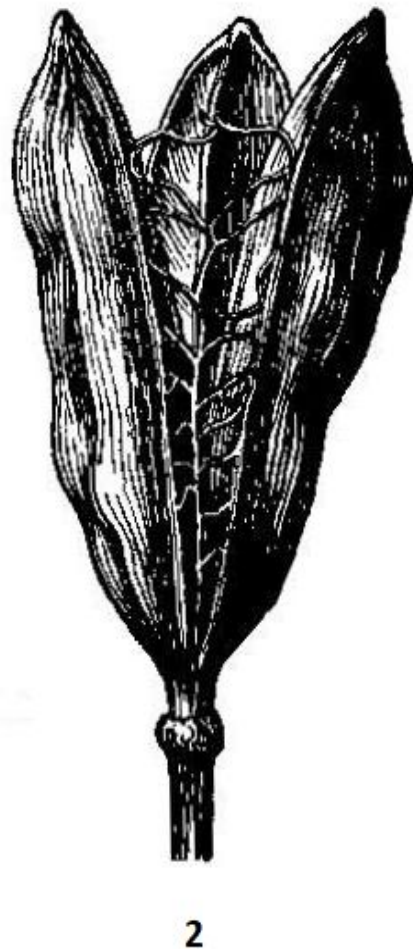
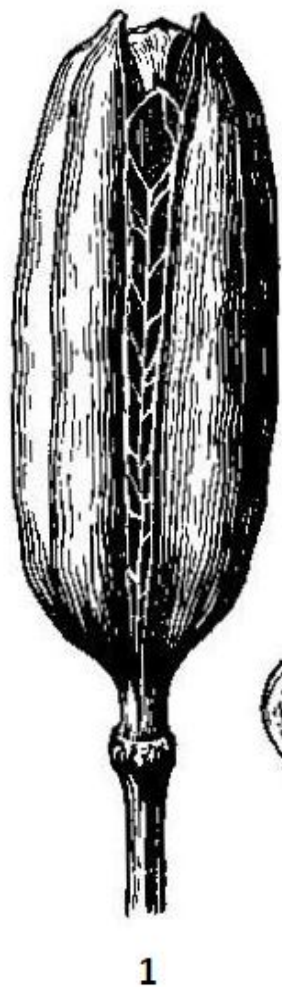
Однокостянка вишни обыкновенной (*Cerasus vulgaris*).
Синкарпная ягода помидора съедобного (*Lycopersicon esculentum*).



Синкарпные ягоды паслена сладко-горького (*Solanum dulcamara*)



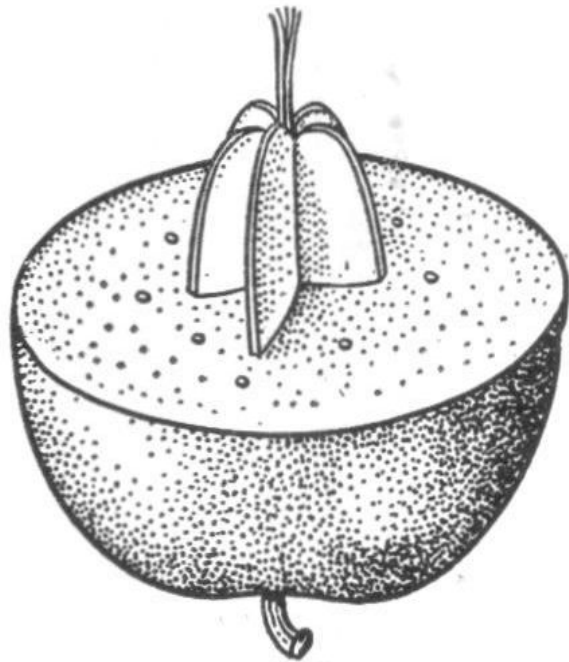
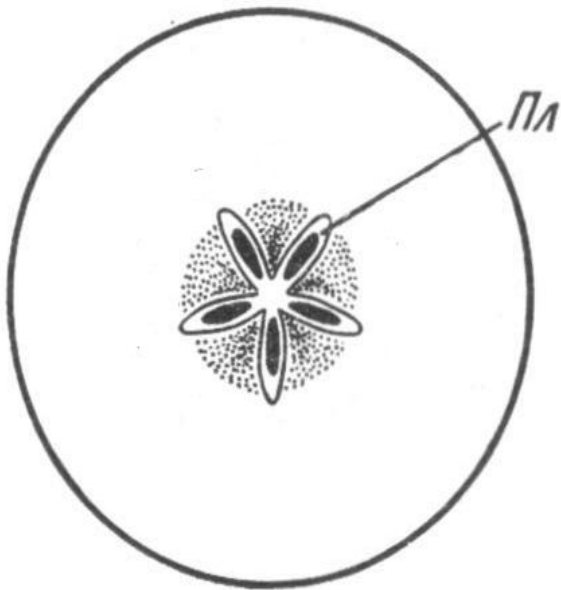
Синкарпная коробочка лилии (*Lilium* sp.): 1 – созревающая коробочка; 2 – вскрывшаяся коробочка; 3 – семя; 4 – схема поперечного среза коробочки.



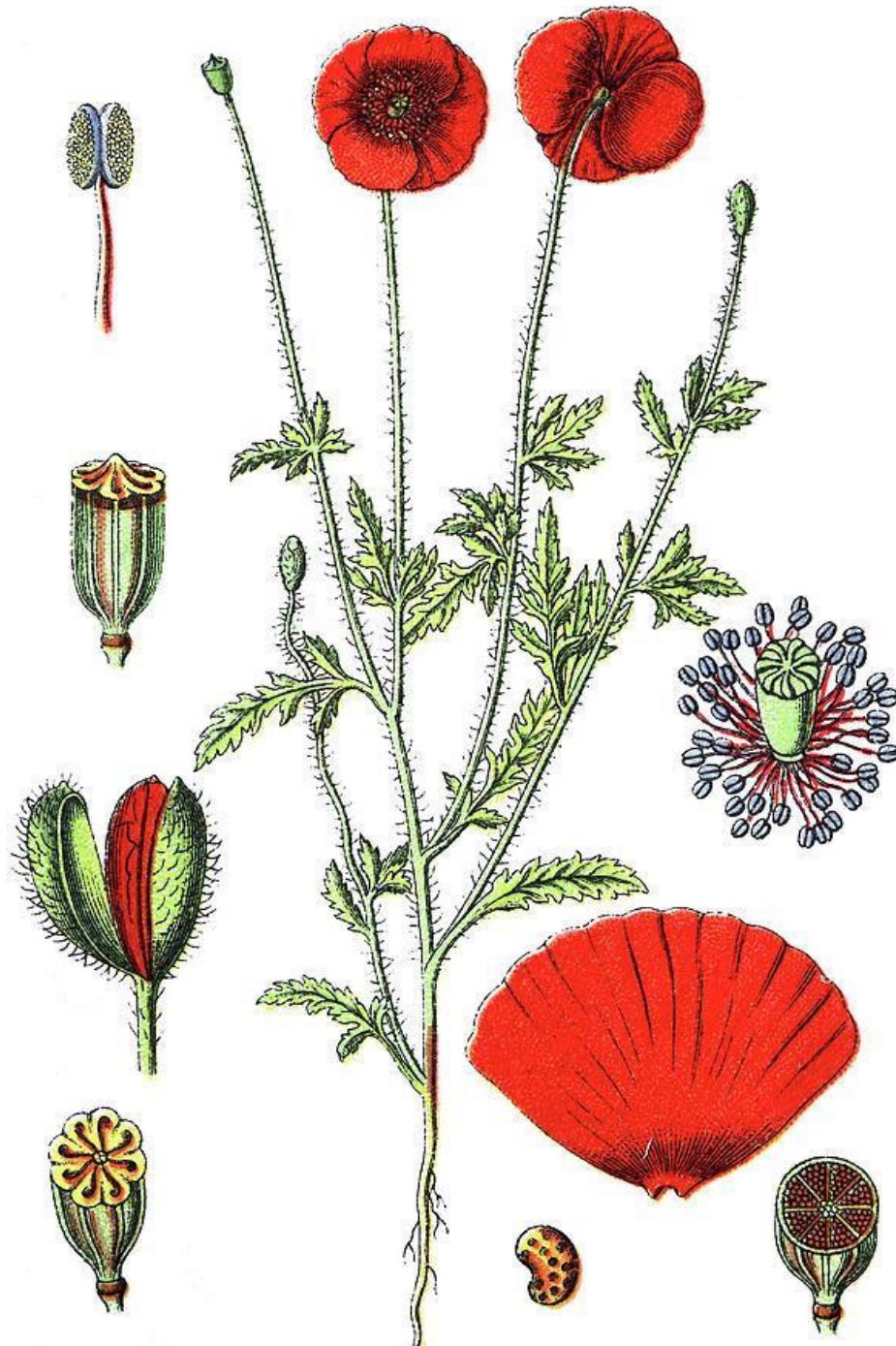
Двукрылатка клена платановидного (*Acer platanoides*)



Яблоко яблони домашней (*Malus domestica*)

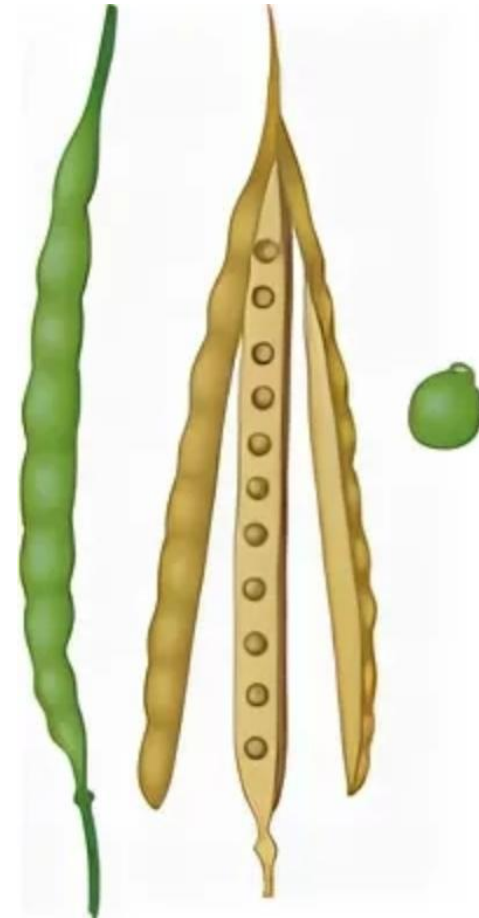


Паракарпная коробочка мака снотворного (*Papaver somniferum*). Сухой многосеменной плод, с ложными перегородками, не достигающими до середины; развивается из верхней завязи, состоящей из нескольких плодолистиков. Вскрывается дырочками под оставшемся при плоде рыльце.

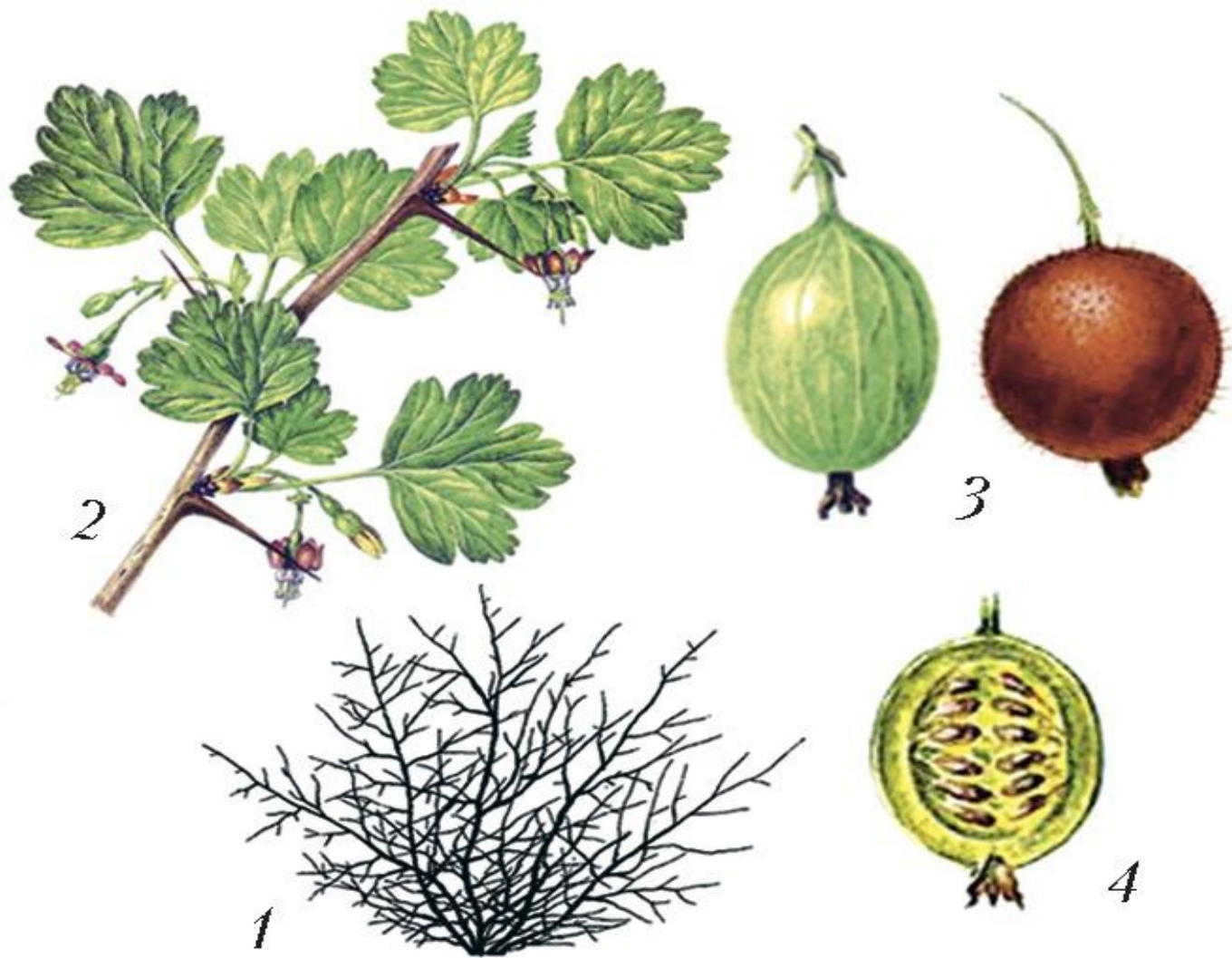




Стручок сурепицы (*Barbarea vulgaris*). Сухой паракарпный плод, развивающийся из верхней завязи, состоящей из двух плодолистиков; семена прикрепляются к ложной перегородке, вскрывается двумя створками снизу вверх. Если отношение длины стручка к ширине не превышает 2-3, он называется стручочком.



**Паракарпная ягода крыжовника (*Grossularia reclinata*),
развивается из нижней завязи двучленного гинецея.**



Семянка подсолнечника (*Helianthus annuus*): пакарпный сухой невскрывающийся плод, развивающийся из нижней завязи двучленного гинецея.

Лизикарпная коробочка первоцвета весеннего (): сухой многосемянный плод, развивающийся из верхней завязи пятичленного гинецея, с многочисленными семенами, прикрепленными к колонке, вскрывается зубцами.

