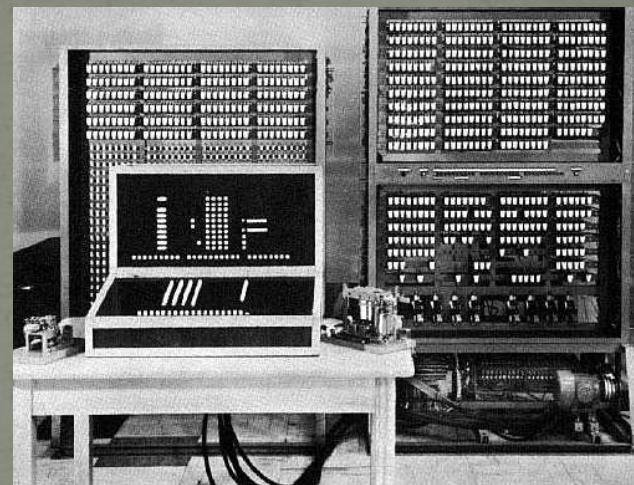


Смена эволюции ЭВМ

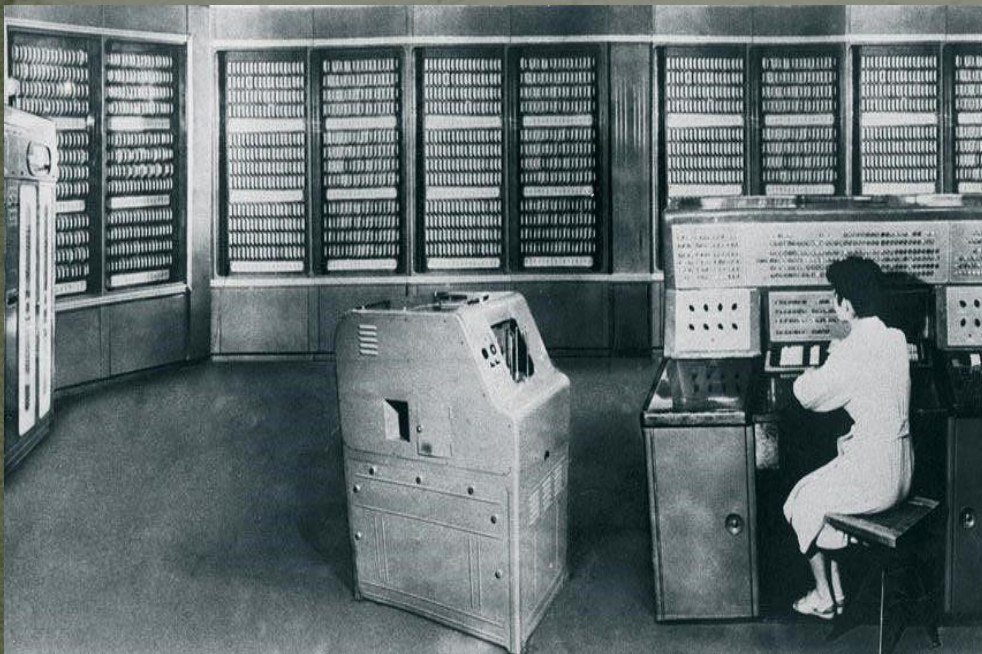
1-4 поколения.

Первое поколение ЭВМ



Вычислительная машина Z3
Конрада Цузе.



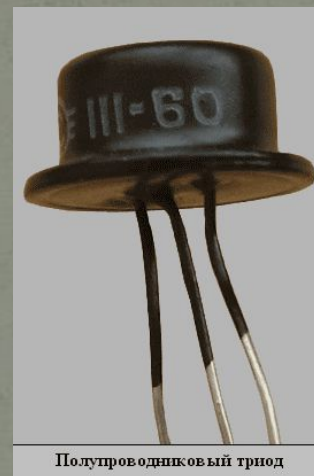


Отечественная машина М-20



IBM 704

Второе поколение ЭВМ



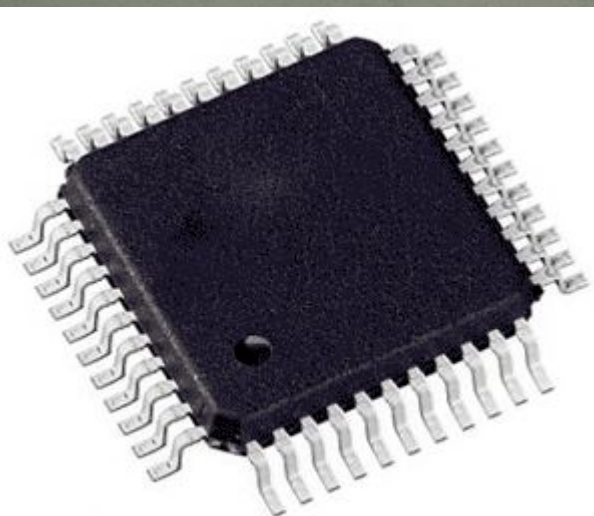


Автор у пульта управления ЭВМ-м220.

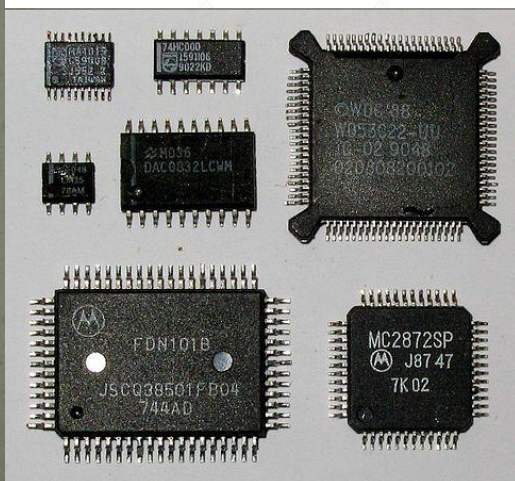
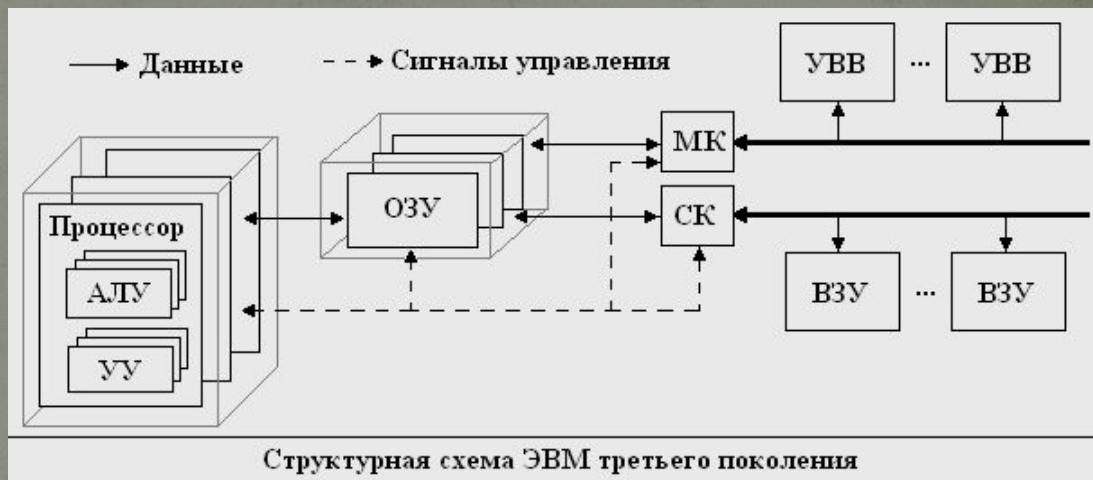


С.А.Лебедевым была создана мощная полупроводниковая ЭВМ БЭСМ-6

Третье поколение ЭВМ



Интегральная микросхема



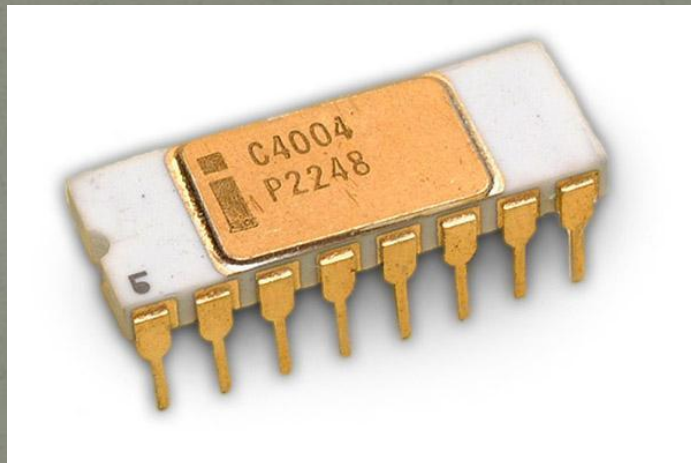
Жесткий диск IBM 3340



РДР11-ЭВМ способная работать в режиме реального времени, и благодаря этому управлять работой различных технических устройств



Четвертое поколение ЭВМ



Altair-8800

EC-1015 ЭВМ





Первый массовый персональный компьютер производства фирмы IBM, выпущенный в 1981 году.