

# Предыстория информатики: создание ЭВМ

Презентацию подготовил  
ученик 9 «Б» класса  
Магомедов Тимур

# Истоки зарождения вычислительных машин

# Способы счёта

до изобретения первых вычислительных машин



## Греческий абак



## Счёты



## Логарифмическая линейка



# Первые арифметические машины

## «Машина Паскаля» Блез Паскаль

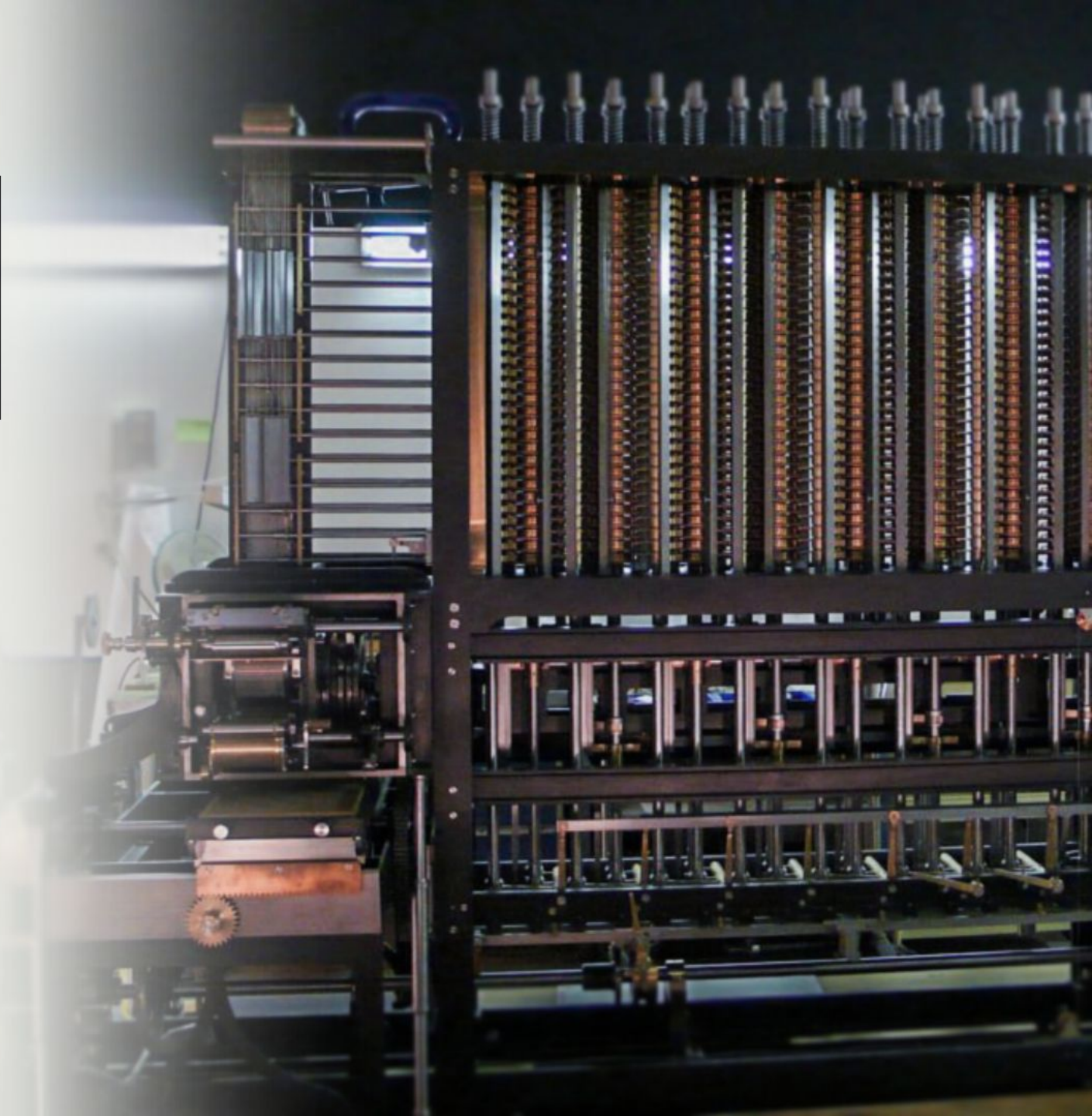


## «Машина Лейбница» Готфрид Лейбниц





Модель **первой**  
**автоматической**  
**вычислительной** машины  
была предложена  
**Чарльзом Бэббиджем**



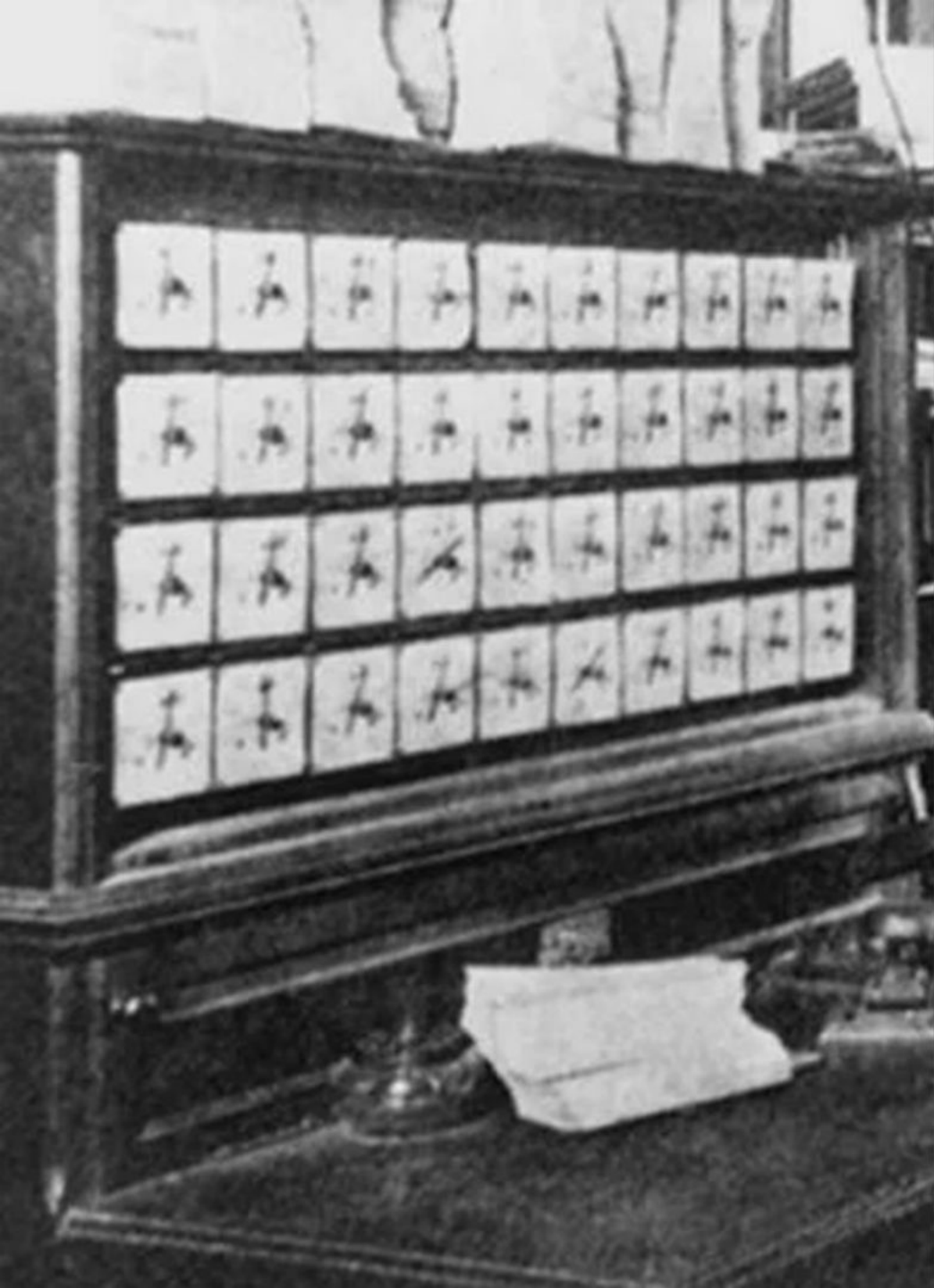
# ЭПОХА ЭВМ

```
3 require File.expand_path("../..", __FILE__)
4 # Prevent database truncation if the environment is production
5 abort("The Rails environment is running in production mode!")
6 require 'spec_helper'
7 require 'rspec/rails'
8
9 require 'capybara/rspec'
10 require 'capybara/rails'
11
12 Capybara.javascript_driver = :webkit
13 Category.delete_all; Category.create(:name => "Category")
14
15 # Add additional requires below this line. See the documentation for more.
16 #
17 # Requires supporting ruby files with support/ directory.
18 # spec/support/ and its subdirectories. These files will be
19 # run as spec files by default. You can require these files
20 # in _spec.rb will both be required and run as spec files
21 # run twice. It is recommended to use require_relative
22 # spec.rb. You can also use require_relative to require
23 # files in the spec directory.
```

**ВМ:**

счётно-перфорационные и релейные





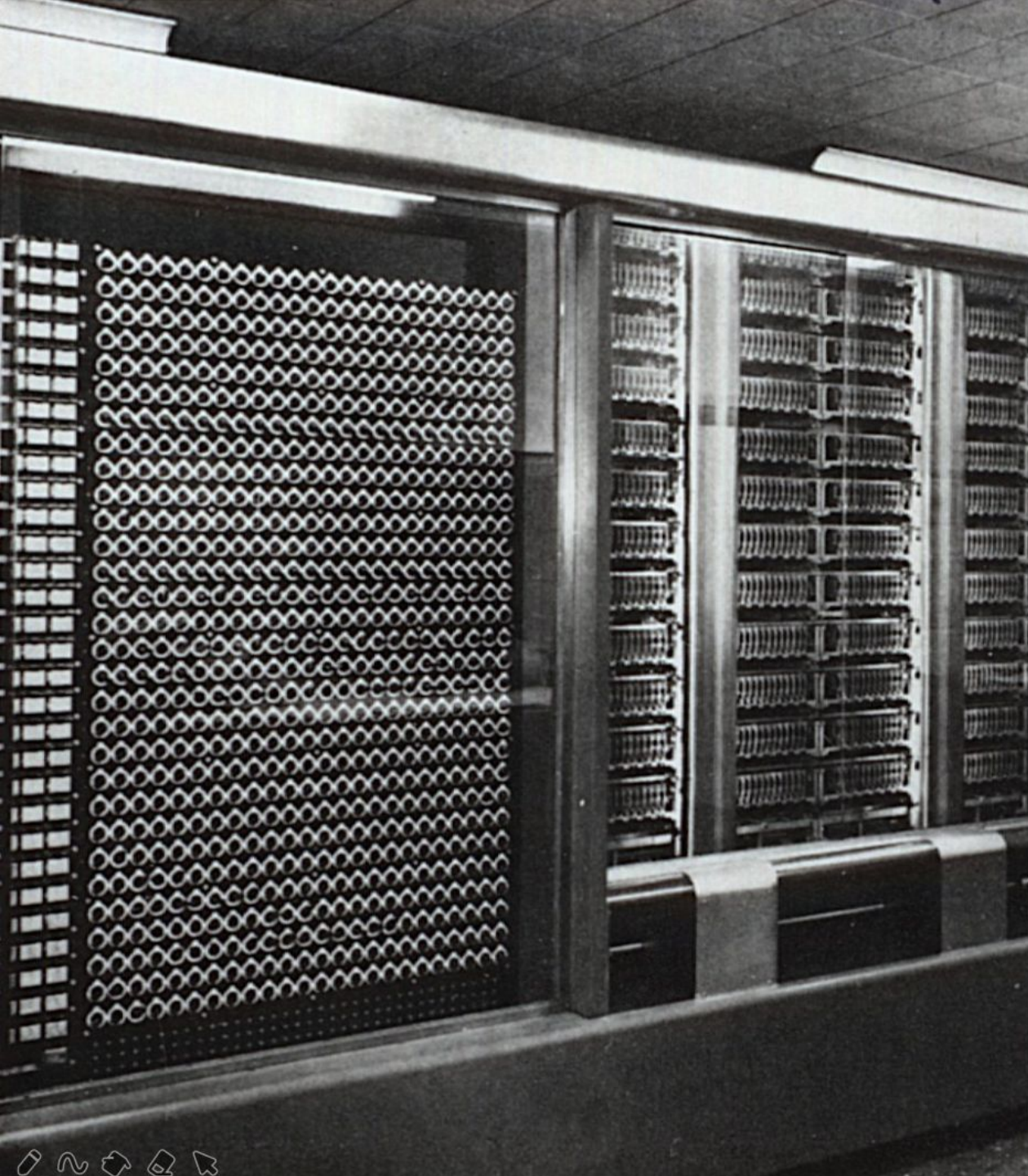
## Счетно-перфорационные машины

Преимущества:

1. Возможность использования нового функционала;
2. Поддержка перфокарт и их перфорация;
3. Возможность хранения на перфокартах числовую информацию.







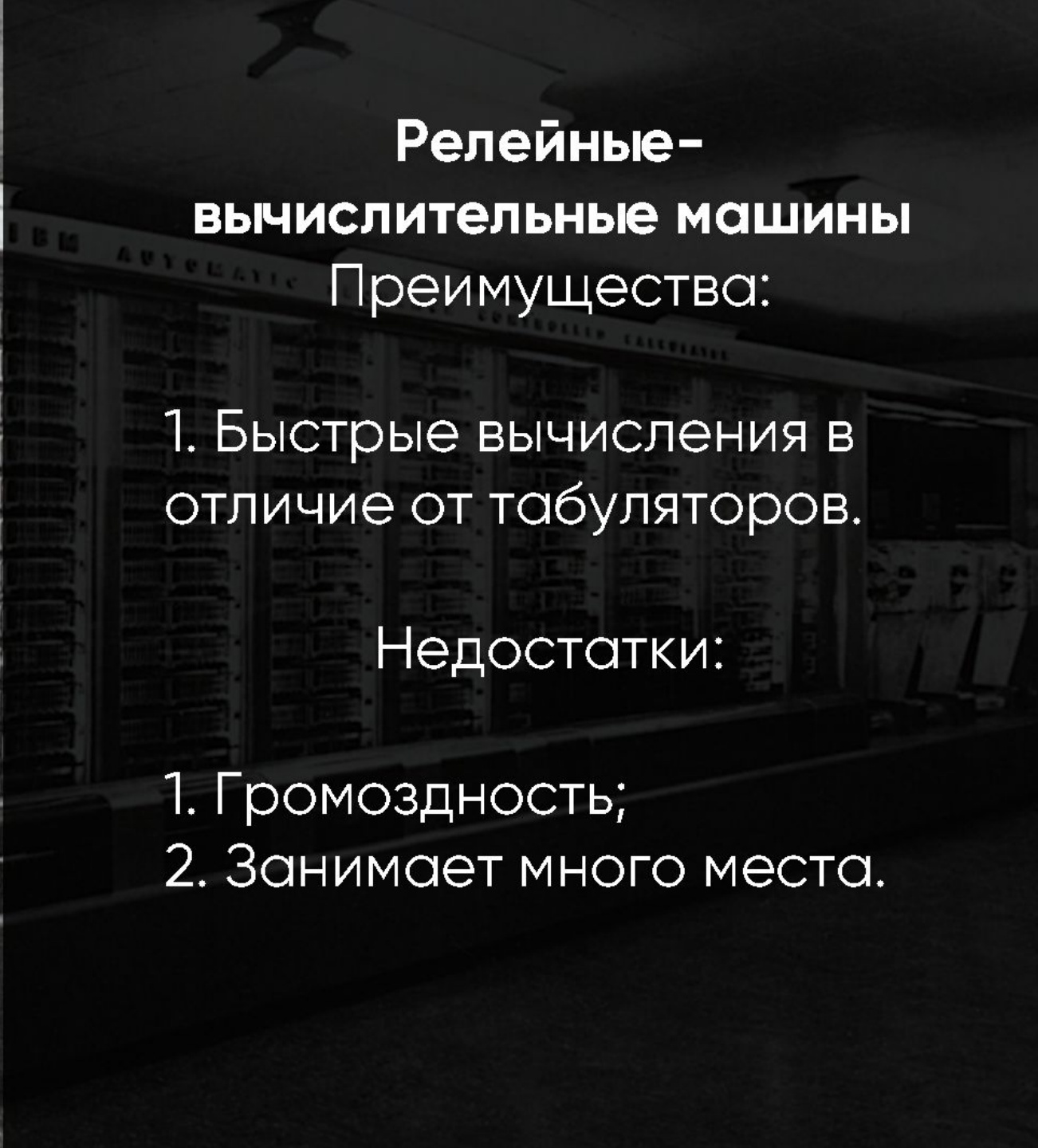
## Релейные- вычислительные машины

Преимущества:

1. Быстрые вычисления в отличие от табуляторов.

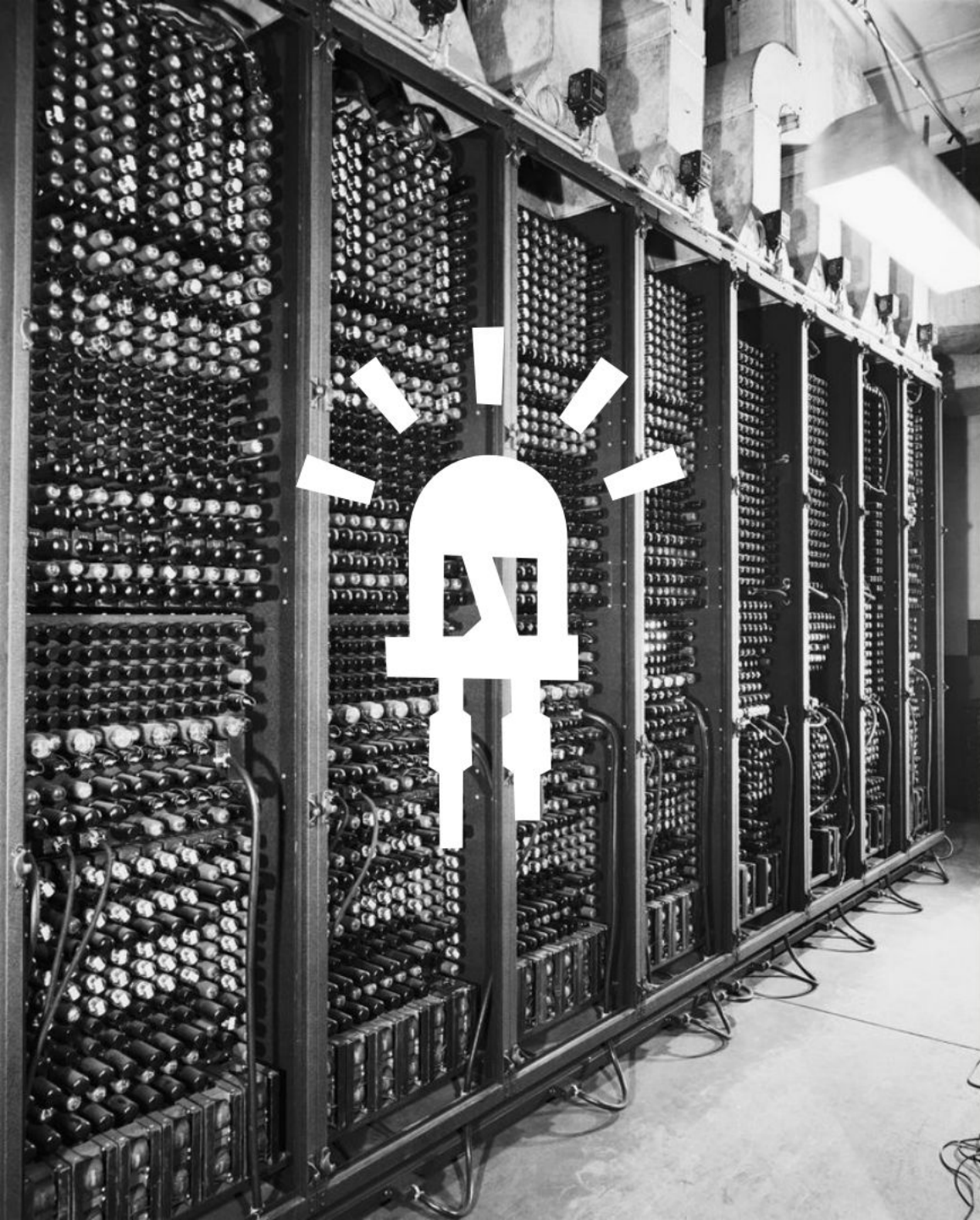
Недостатки:

1. Громоздность;
2. Занимает много места.





**ЭВМ**



Первая **ЭВМ** была построена в США в 1945 году.

**Название: ENIAC**

(электронный цифровой интегратор и вычислитель).