

Теория "фильтров"

А. Керкгоффа и К. Дэвиса.

Бунякина Е.В. ПСД18-1о

Согласно этой теории, процесс выбора партнера можно схематично представить как последовательное прохождение через серию фильтров, которые постепенно отсеивают людей из множества возможных партнеров и сужают индивидуальный выбор.



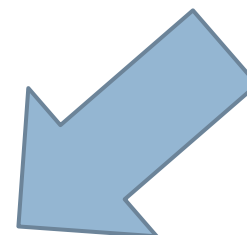
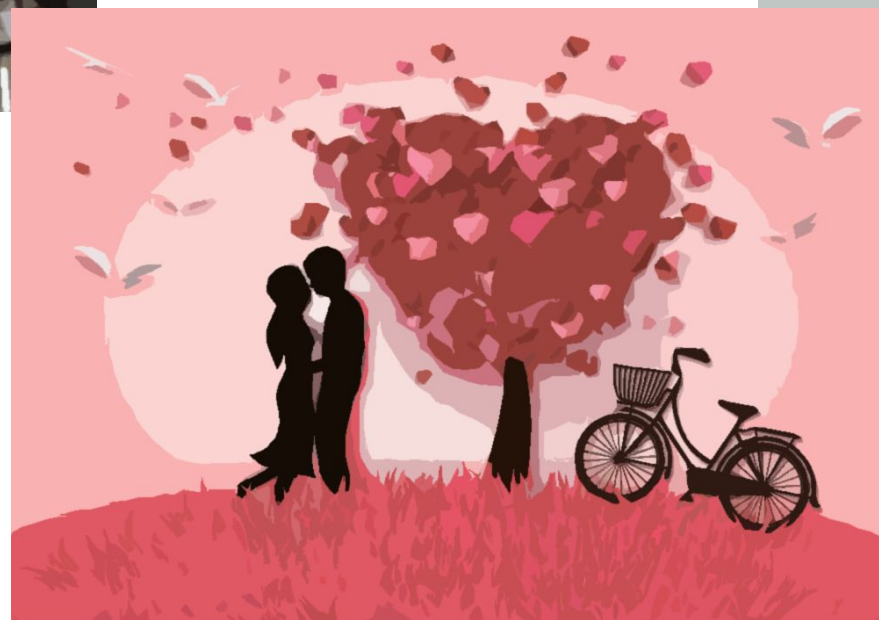
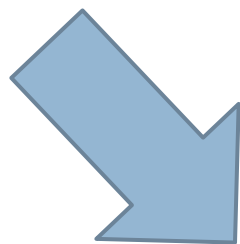
Первый фильтр — место жительства — отсеивает тех потенциальных партнеров, с которыми человек никогда не сможет встретиться.



Затем фильтр гомогамии исключает тех, кто не подходит друг другу по социальным критериям.



На последующих стадиях устанавливаются **сходство ценностей и совместимость ролевых ожиданий.**



Результатом прохождения через все фильтры
является вступление в брак.

