

# Легковой автомобиль



Автор: Першуткин Николай  
АТПбд-11

# Легковые машины

- В числе легковых автомобилей — машины, перевозящие пассажиров (до 8 человек) или негабаритные грузы, а также спецавтомобили (буксировщики и пр.). Внутри этой категории также существует классификация по типу кузова, его габаритам, объему и мощности мотора и другим параметрам. Наиболее часто для определения типа легкового авто используют европейскую систему.



Все легковые автомобили делятся в зависимости от рабочего объема цилиндров двигателя на классы.

В соответствии с классом каждой модели дается сокращенное название завода изготовителя. В индексе первая цифра это класс, вторая это вид, третья и четвертая номер модели.



# Легковые машины

В основу европейской классификации положено разделение машин по габаритам. Все автотранспортные средства получают буквенное обозначение.

- А — компактные малолитражки, предназначенные для поездок по городу. В 3-х или 5-дверный хэтчбек обычно помещается 2-4 человека и малогабаритный груз. Максимальная длина машин класса «А» достигает 3,6 м, ширина — 1,6 м.
- В — автомобили длиной до 3,9 м и шириной до 1,7 м. Привод — передний, компактные размеры и экономный двигатель идеально подходят для использования в городе.
- С — группа легковых автомобилей, наиболее распространенных в Европе. Также имеет второе название — «гольф-класс», по названию популярной среди представителей среднего класса машины «Volkswagen Golf». Параметры кузова машин этой категории — до 4,3 м в длину и до 1,8 м в ширину.

# Легковые машины

- D — седаны и хэтчбеки с длиной кузова до 4,6 м и шириной от 1,8 м. Надежные и вместительные автомобили для всей семьи.
- E — авто высшего среднего или бизнес-класса. Параметры кузова — от 4,6 м в длину и от 1,8 м в ширину. Отличаются повышенным уровнем комфортности, безопасностью, стильным дизайном и престижностью.
- F — представительские автомобили класса «люкс» с длиной кузова от 5 м и больше.

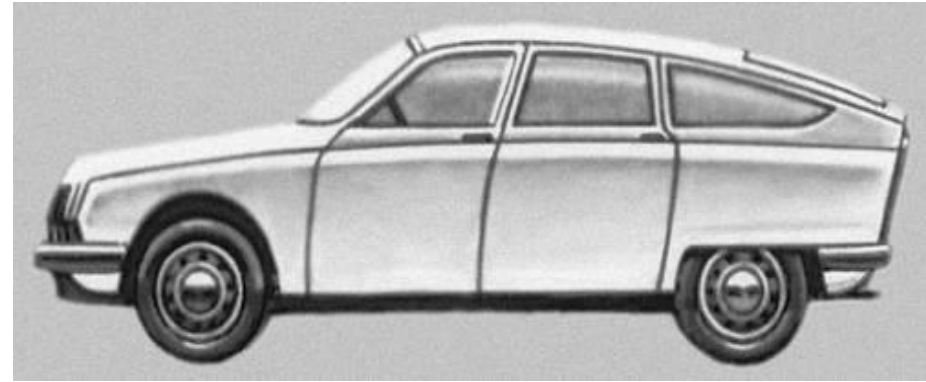
# Еще одна популярная классификация легковушек — по типу кузова.

- Седан — классика автомобилестроения. Четырехдверный кузов имеет конструктивно отделенные друг от друга багажный и моторный отсеки.
- Хэтчбек — «задний люк», 3-х или пятидверные машины, в которых одна дверца относится к багажному отсеку.
- Универсал — машина с объединенным пассажирским и багажным отсеками. В народе носит название «семейный автомобиль».
- Кабриолет — авто с открывающимся мягким верхом. Может также носить название «родстер».
- Кроссовер — машина, сочетающая в себе вместительность «универсала» и проходимость внедорожника.
- Купе — спортивные компактные двухдверные автомобили с отделенным отсеком для багажа.
- Лимузин — длиннокузовные машины премиум-класса с вместительным и богато отделанным салоном. Пассажирский отсек можно отделять от водительского перегородкой.

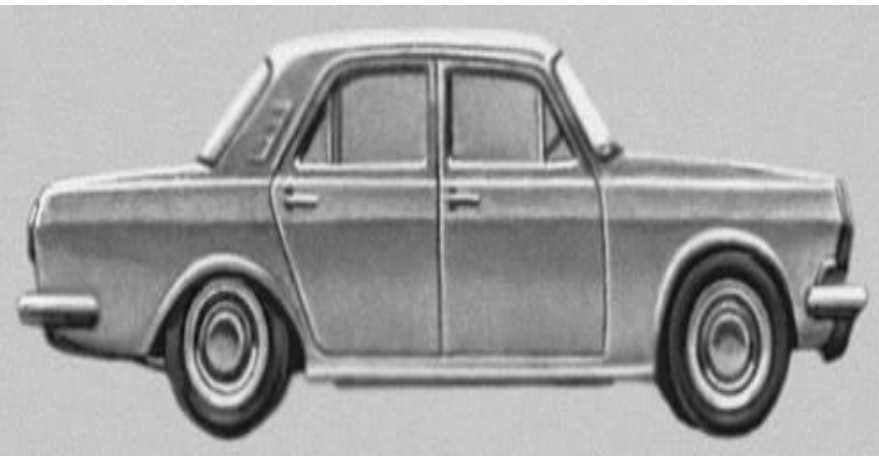
# Старинные легковые автомобили



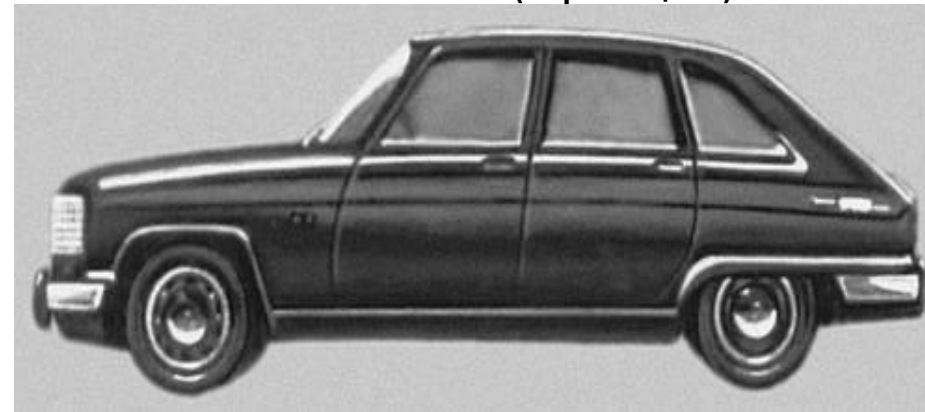
Лимузин ЗИЛ-114 (СССР).



«Ситроен» с кузовом т  
ипа комби (Франция).

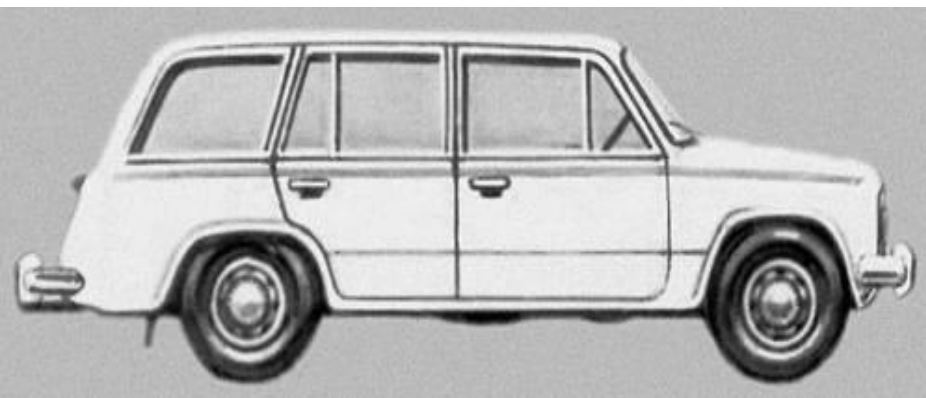


Седан «Волга» (СССР).

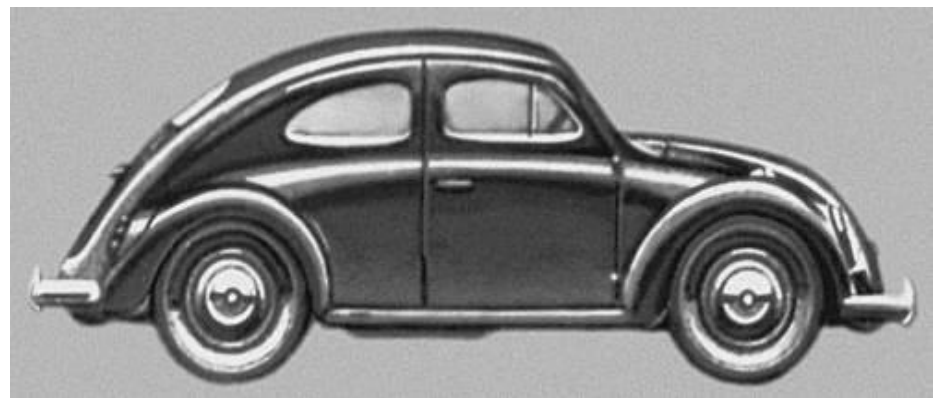


«Рено» с кузовом тип  
а комби (Франция).

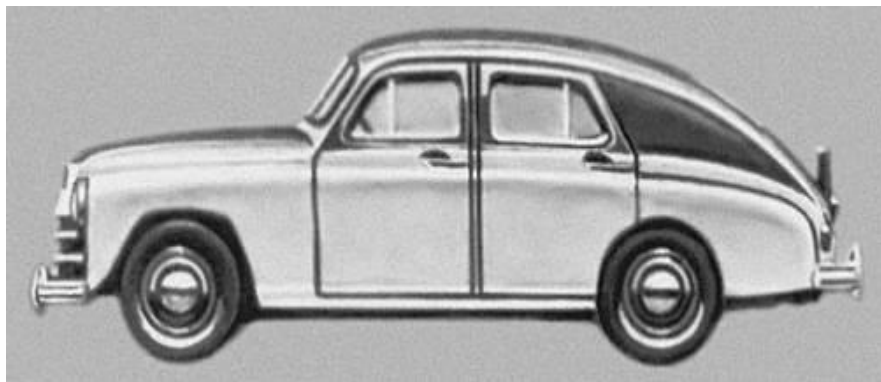




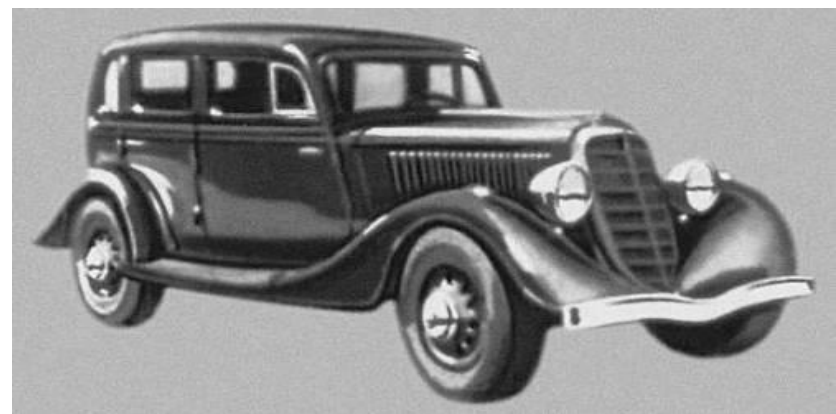
Универсал «Жигули» (СССР).



«Фольксваген» (ФРГ).



«Победа» (СССР).



Седан ГАЗ-М1 (СССР).

СПАСИБО ЗА ВНИМАНИЕ

