

* Туристический маршрут «Меж двух озер»

Номинация - «Тропа открытий»

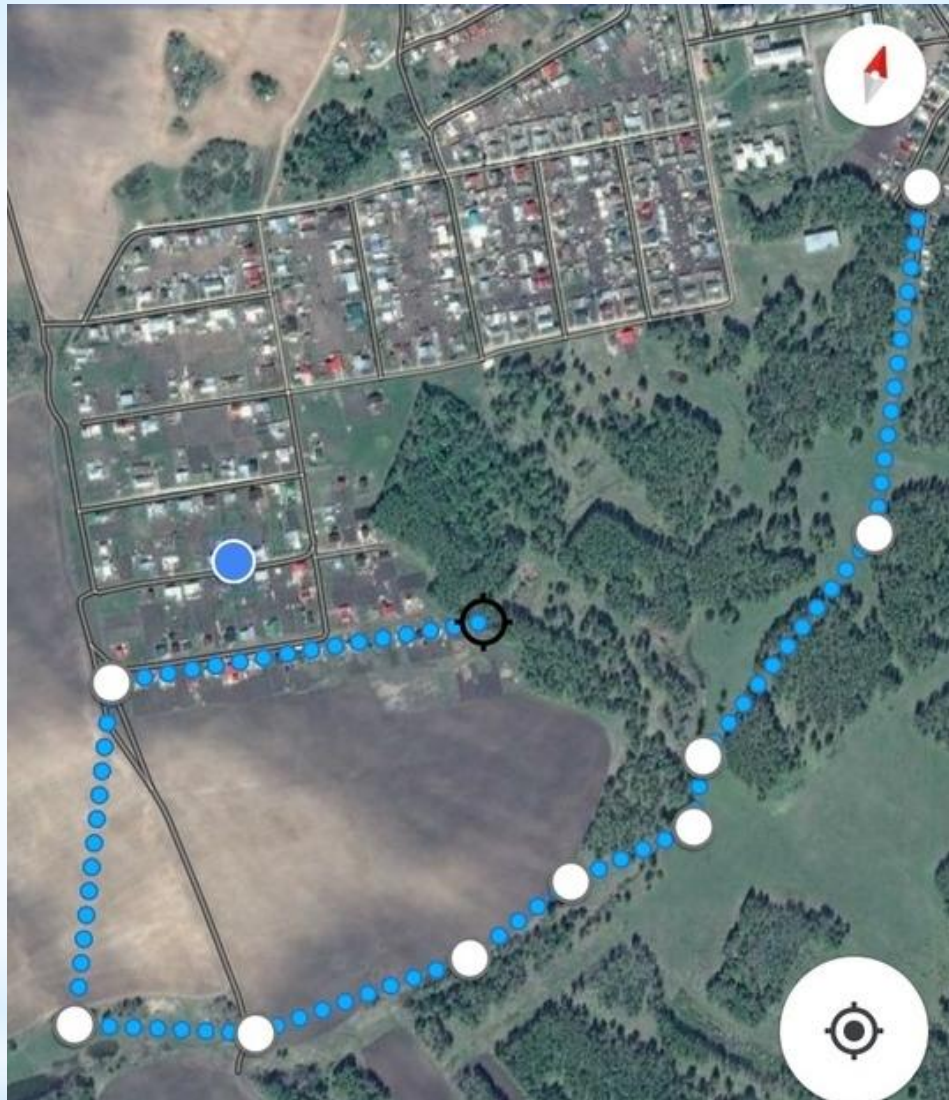
Автор - Шляпникова Татьяна Александровна
п. Комсомольский

Протяженность маршрута - 2500 метров

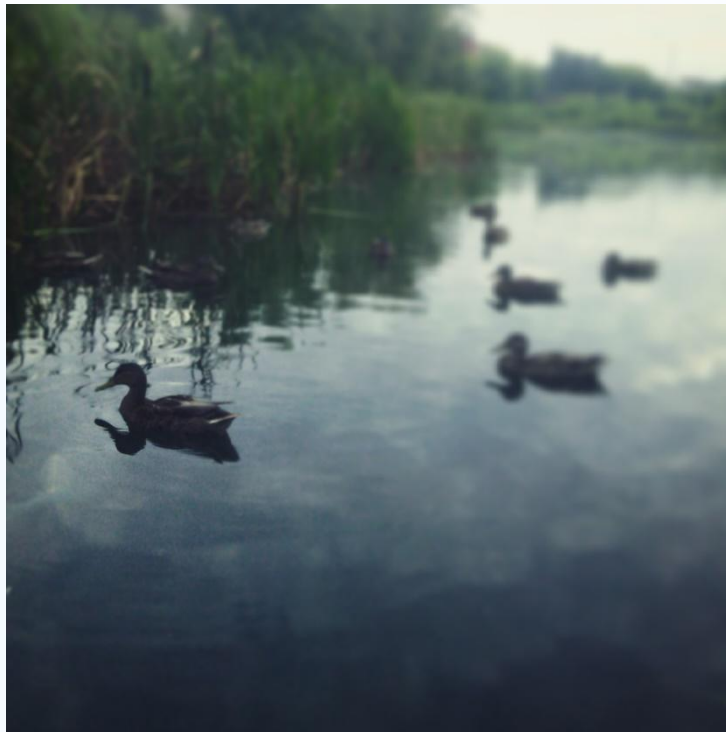
Маршрут популярен в летнее и осеннее время

Личное снаряжение - туристические рюкзаки

Групповое снаряжение - костровое
оборудование и посуда, альпинистское
снаряжение, спортивный инвентарь, компасы...



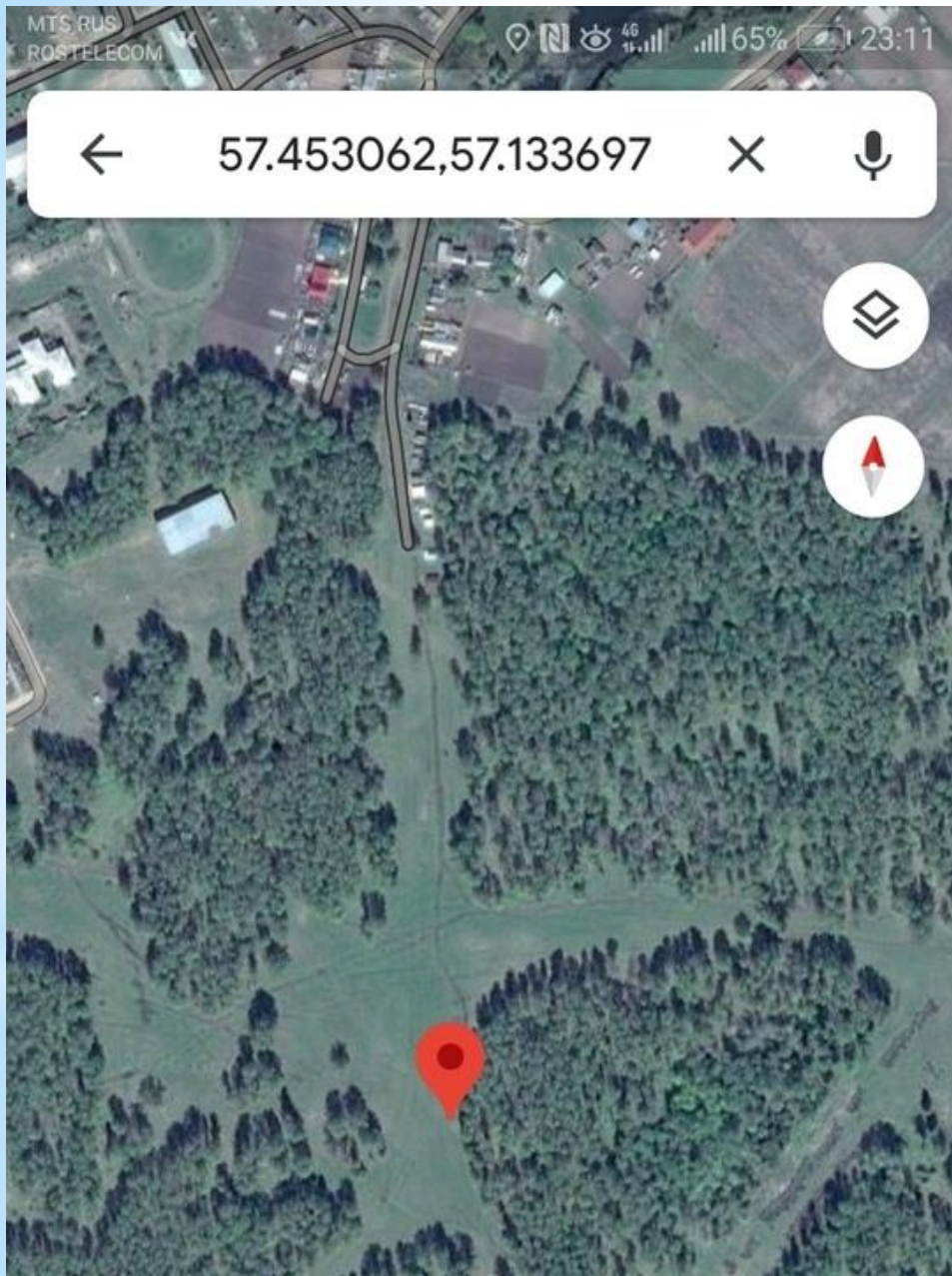
*** Маршрут: 2500 метров
ул. Озерная - ул. Полевая**



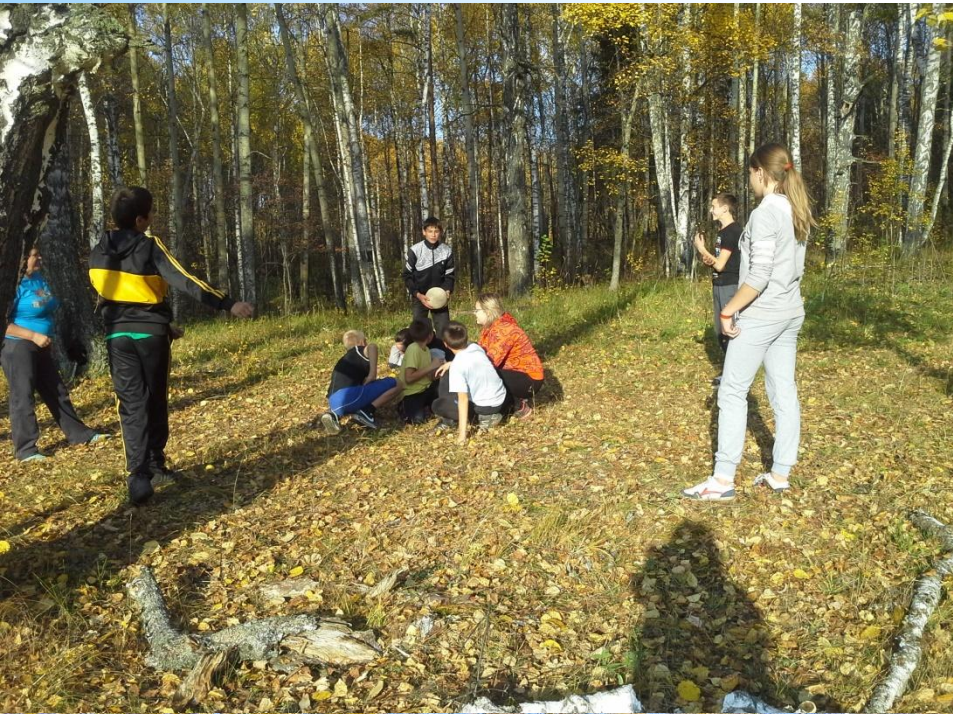
* Начало маршрута
улица Озерная



*** Пешком до первой
стоянки 500 метров**



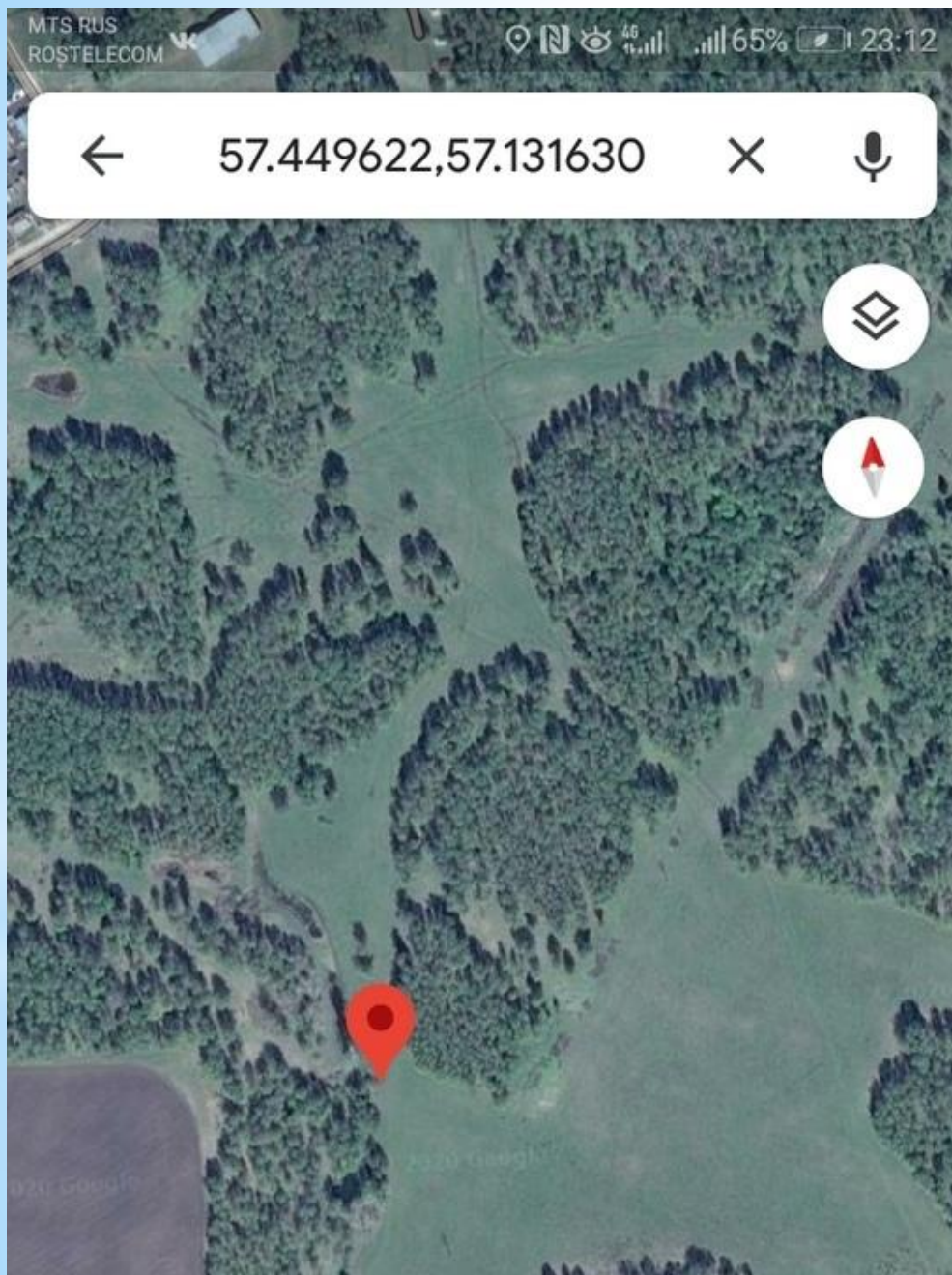
* Первая
стоянка -
лыжная
трасса
3 км



* Первая стоянка
- подвижные
игры с мячом,
- метание в цель



*** Пешком до второй
стоянки 400 метров**



*** Вторая
стоянка -
поляна
школьного
турслета**



* В
т
о Навесная и
р параллельная
а переправа
я через болото
с
т
о Вязание
я туристических
н узлов
к
а



*** Определение азимута**
Переправа через болото
Изучение флоры и фауны
местности и водоемов

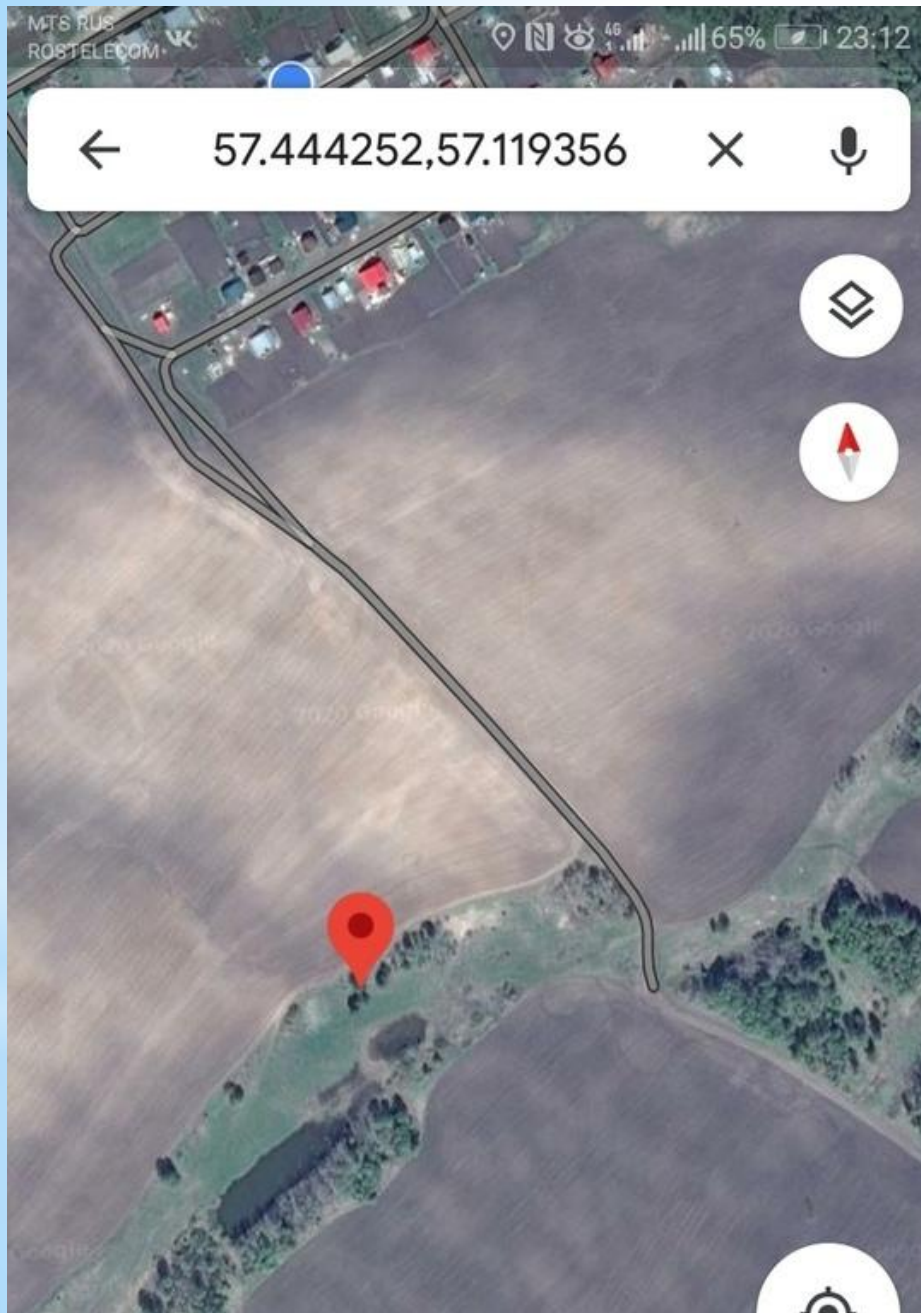
* Обед:

- вода питьевая
- консервы мясные
- суп рассольник
- крупа гречневая
- сосиски вареные
- чай, сахар, сушки
- соль, приправы
- грибы, ягоды





*** Пешком до третей
стоянки 1100 метров**



***Третья
стоянка -
озеро -
«Водопой»**



*Третья стоянка

Виды и разжигание туристических костров



* Ужин

Вода

Овощи свежие - картофель,
морковь, лук

Консервы мясные

Соль, приправы

Чай, сгущенное молоко,



*** Пешком до улицы
Полевой 500 метров**