

**Презентация на тему
Маркировка кабеля,
разделка кабеля,
заземление оплеток
кабеля и жил,
припайка жил на
контакты.**

Подготовил учащийся группы ЭРМ **17/18** Гуляев
Ярослав Александрович

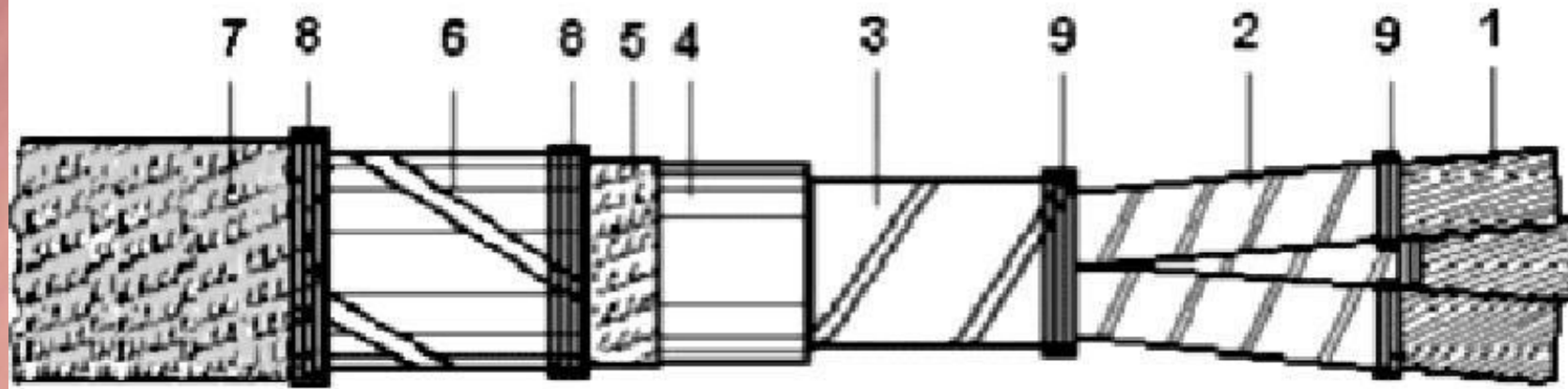
Маркировка кабеля

№ позиции и параметр	Буквенное обозначение	Расшифровка
1. Материал жил	А	алюминиевые. Если этой буквы нет в коде, значит, жилы медные, а буква, оказавшаяся на первой позиции, автоматически считается второй.
2. Материал изоляции и его тип	В К Р Н или НР П Пс Пв С О Ф Э Г (КГ)	поливинилхлорид (ПВХ) капрон резина негорючая резина (найрит) полиэтилен полиэтилен самозатухающий полиэтилен сшитый стекловолокно шёлк полиамидный металл или фторопласт эмаль гибкая жила
3. Материал защитной оболочки	В А Р П (Пу) С Г	ПВХ алюминий резина полиэтилен (у – усиленный) свинец кабель без защитной оболочки
4. Материал брони	Бб Бн Бс Ббг Бп Д К	двойная броня наружная обмотка из негорючих лент броня свинцовая двойная броня из стальной профилированной ленты двойная броня из пластиковых и стальных лент оплётка из двойного стального провода броня из проволоки и стальной ленты
5. Особенности конструкции	Г Б О К Т Э	кабель с гидроизоляцией броня из лент кабель в оплётке обмотка круглой проволокой кабель для прокладки в трубе кабель с экраном из медной ленты

В таблице указано расшифровка маркировки кабеля с пояснениями

Разделка кабеля

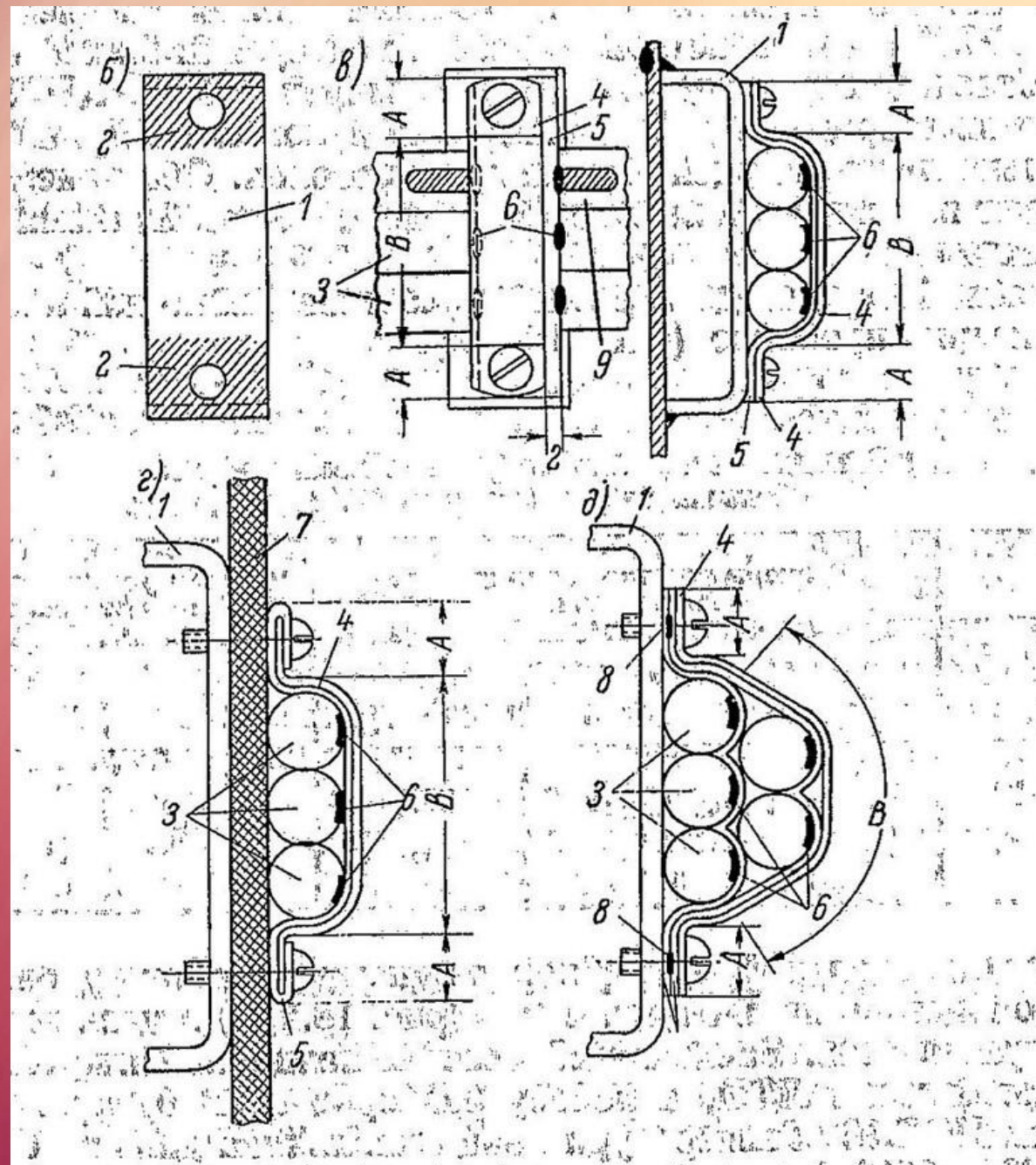
На рисунке показано как выглядит разделанный кабель



Общий вид разделанного трехжильного кабеля с бумажной изоляцией

1-токопроводящие жилы; 2-фазная изоляция;
3-поясная изоляция; 4-герметичная оболочка;
5-подушка под броней; 6-броня из стальных лент;
7-наружный защитный покров;
8 проволочный бандаж; 9-бандаж из ниток.

Заземление металлических оплеток кабеля и жил



На картинке указано как выглядит
линейное заземление оболочек кабеля
при креплении скобами, где
Б-зачистка поверхности моста под лапками скоб; В-
линейное - заземление однорядного пучка
кабелей, прокладываемого непосредственно на
стальных конструкциях; г линейное заземление
однорядного пучка кабелей, прокладываемого, по
зашивке изоляции; д линейное заземление
двухрядного пучка кабелей, прокладываемого
непосредственно на стальных конструкциях
1-мост; 2 - место, зачищаемое до блеска;
освинцованный кабель; 4 - скобка; 5 шинка; 6-место
припайки шинки к оболочке кабелей; 7зашивка
изоляции; 8 место спайки щинок; 9 панцирный,
кабель марки кНРП