

Современные птицы



Гусь



Жаворонок



Saffron Blaze

Орёл

Современные птицы



О Гусь тология — н Жаворонок ружающая пт Орел их
поведение, анатомию, физиологию.

Предки птиц



Археоптерикс —
вымершая птица, занимающая
переходное положение между
рептилиями и птицами.

Способность к полёту



Колибри



Страу

с

Строение пера



Виды перьев



Пуховое

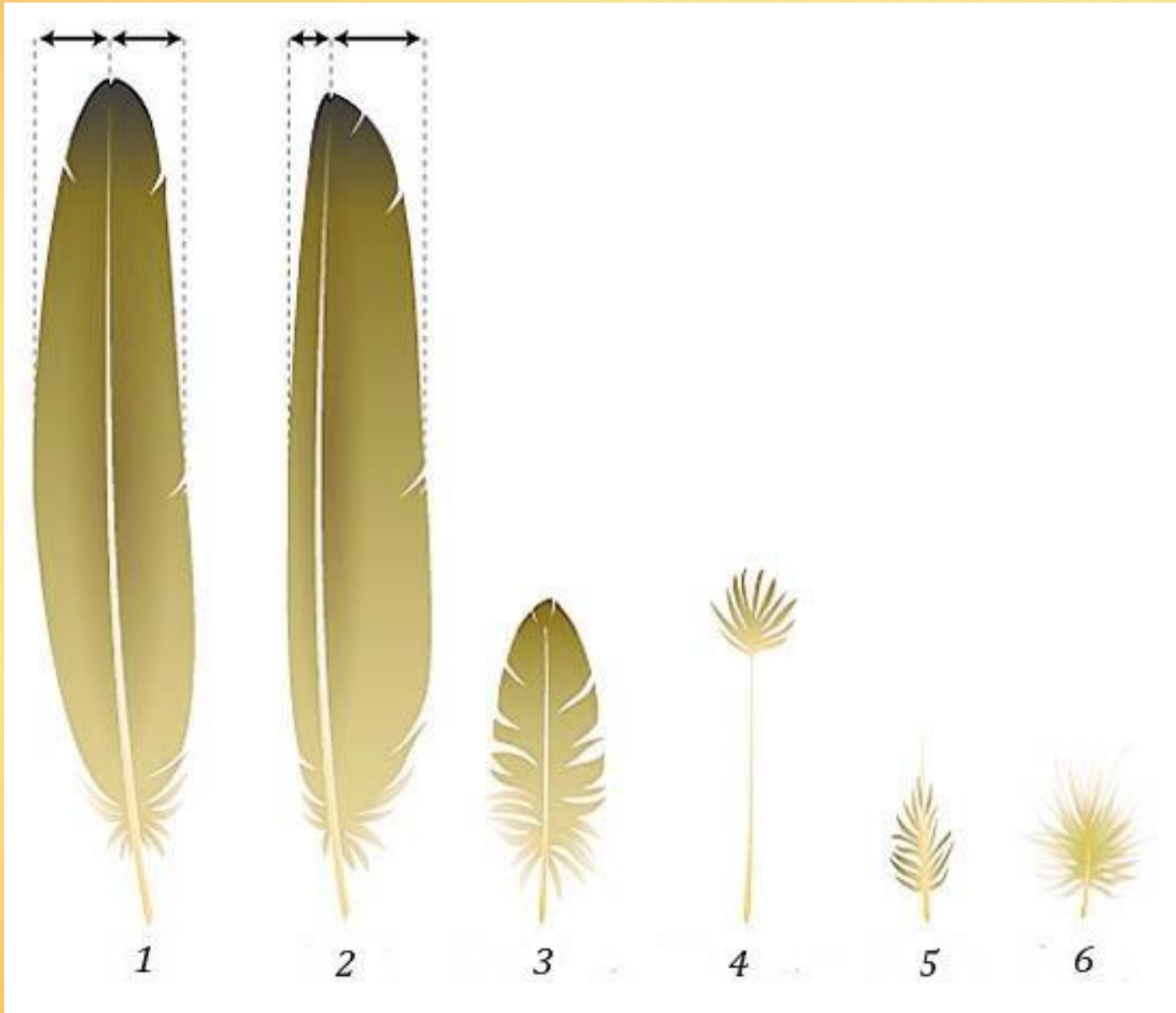


Покровное



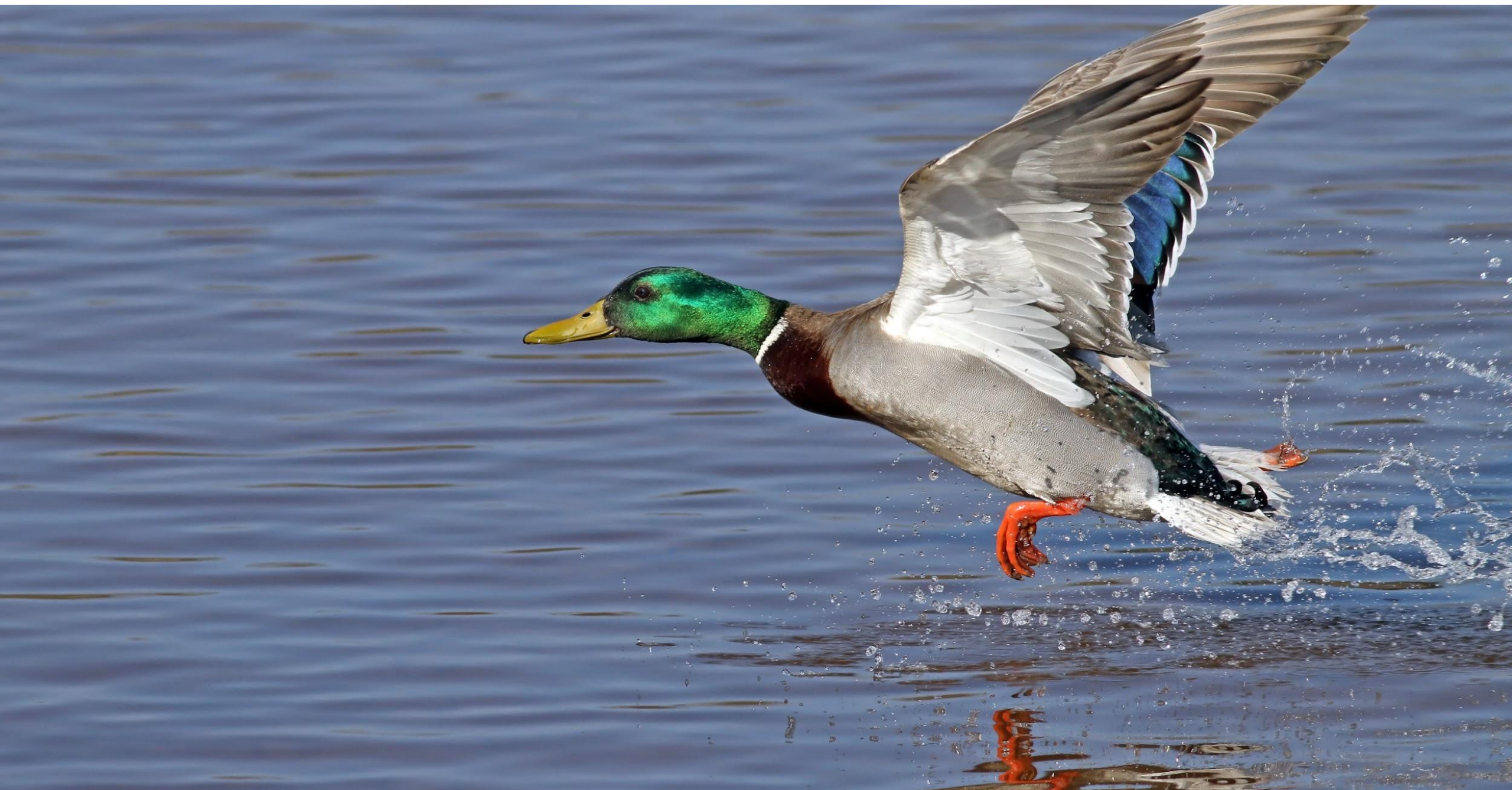
Контурное

Виды перьев



1. маховое;
2. рулевое;
3. покровное;
4. нитевидное;
5. кистевидное;
6. пуховое.

Водоплавающие птицы

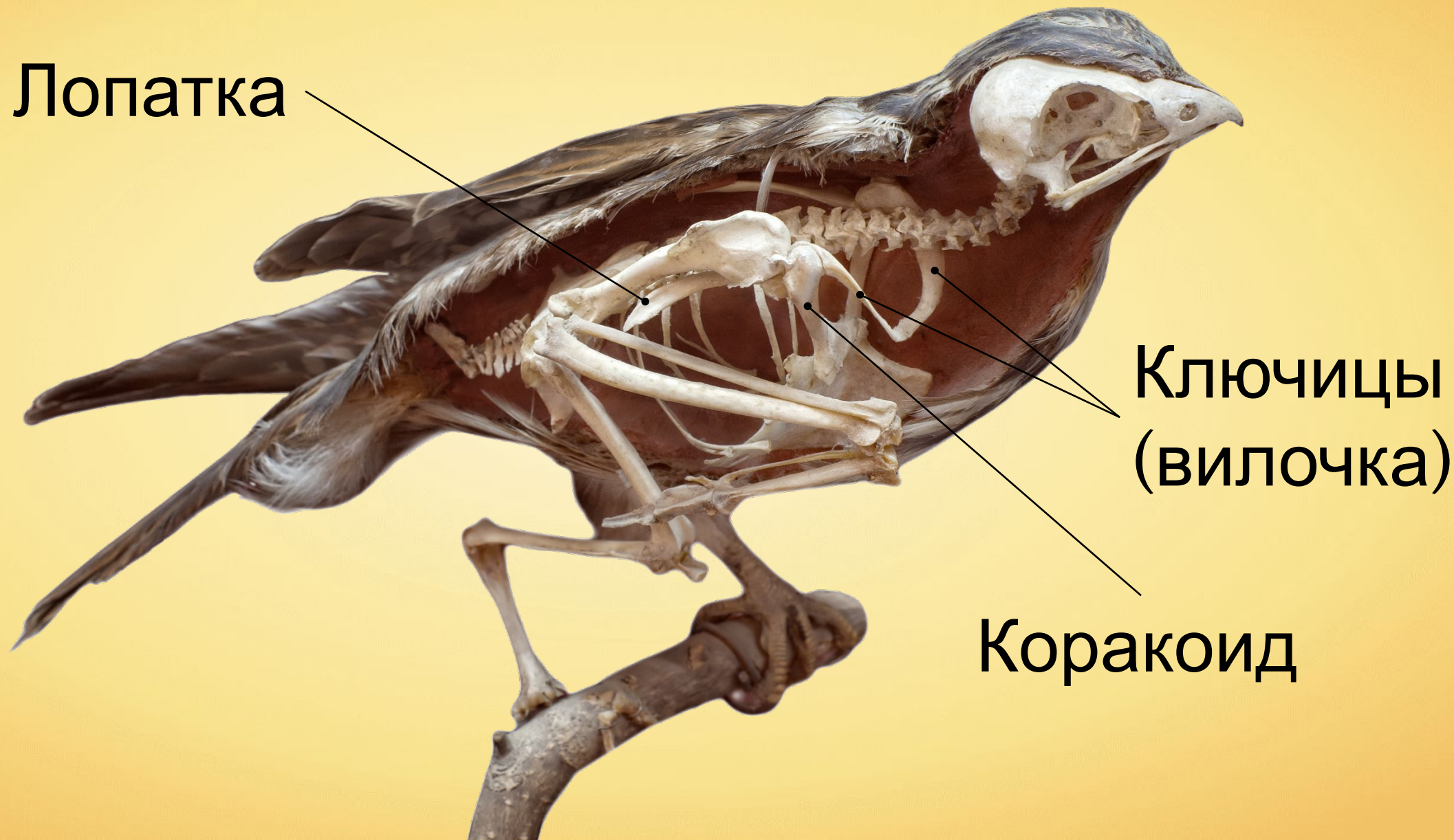


Птичий скелет



Птичий скелет

Лопатка



Ключицы
(вилочка)

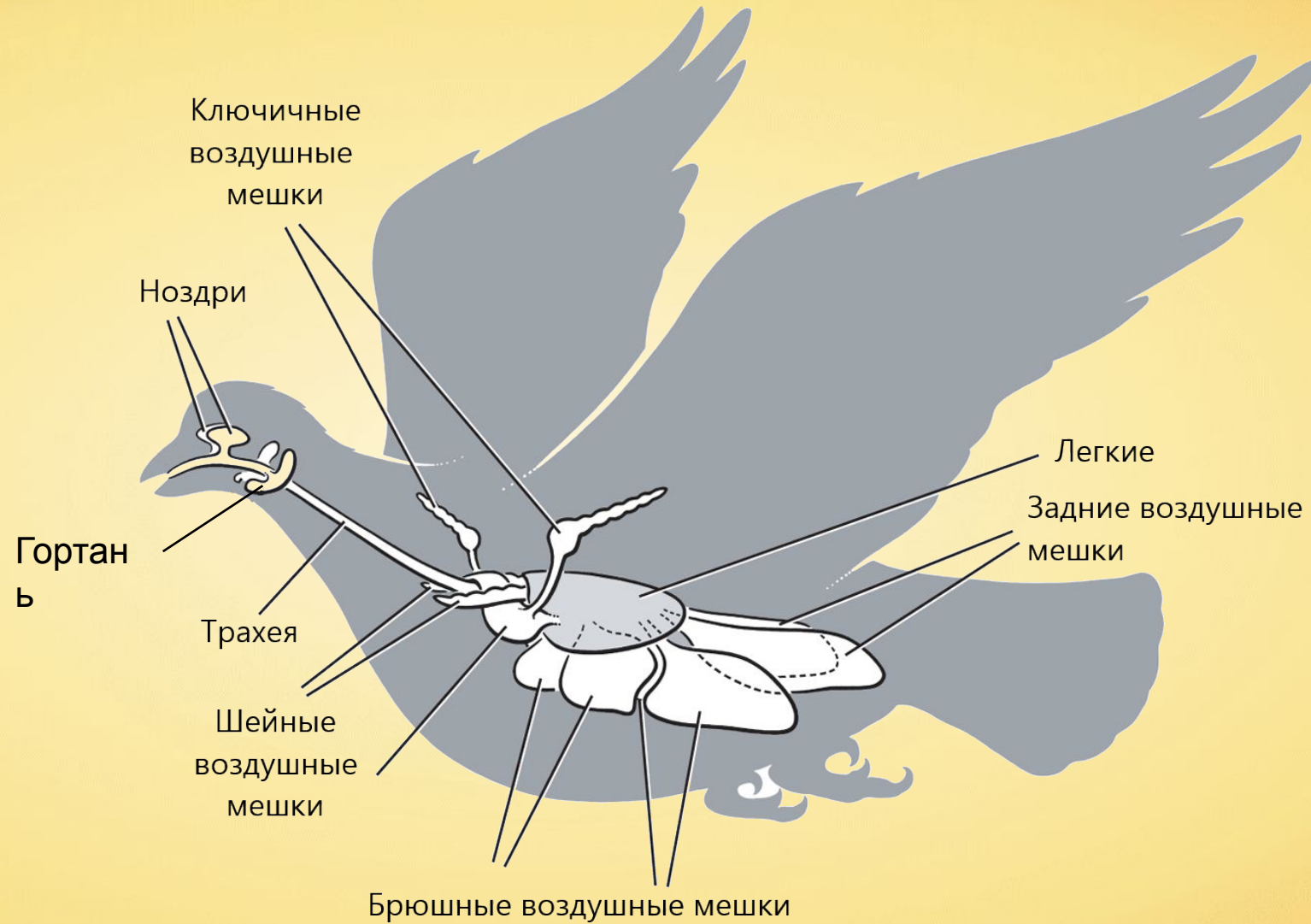
Коракоид

Пищеварительная система птиц

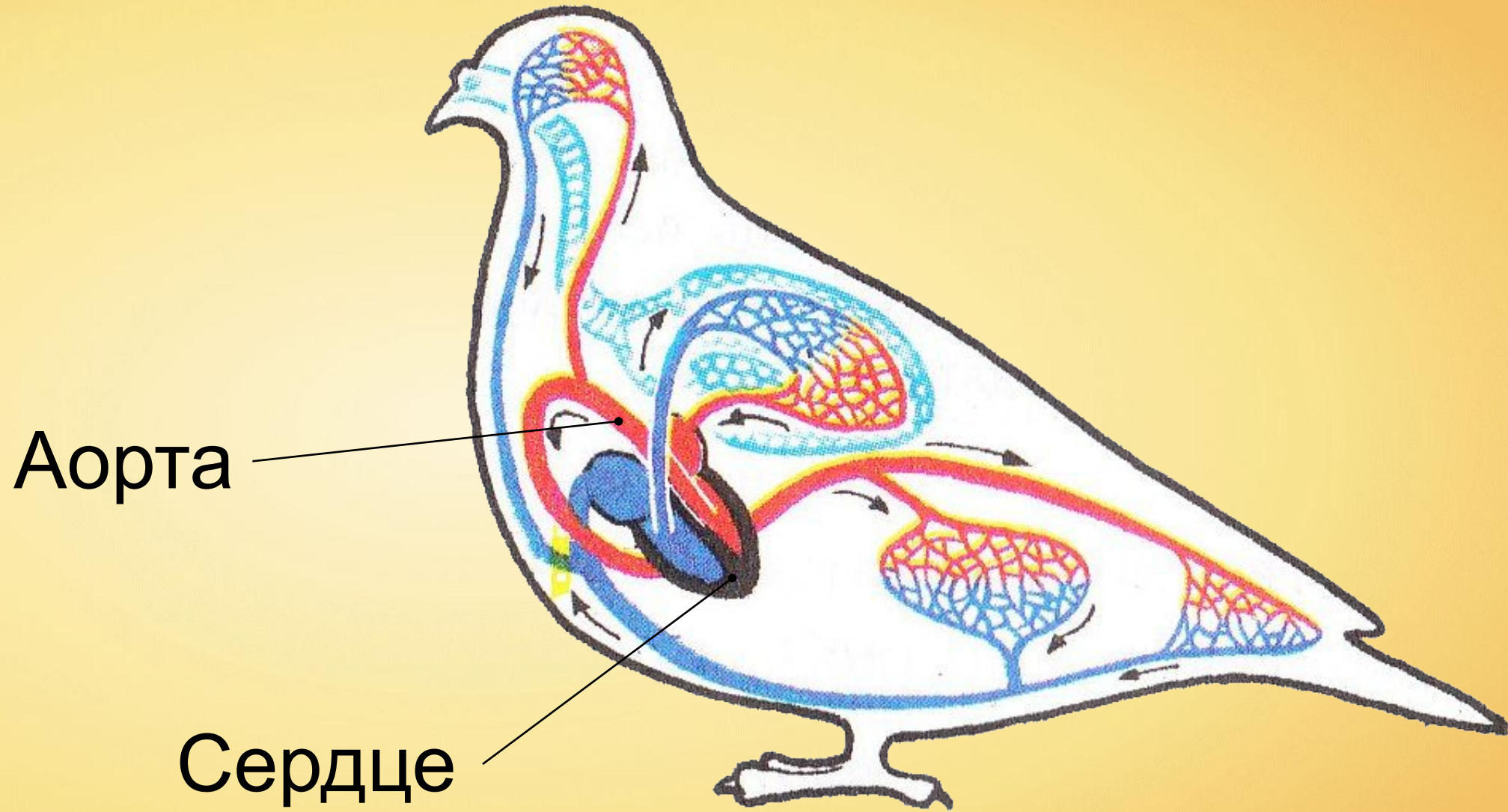




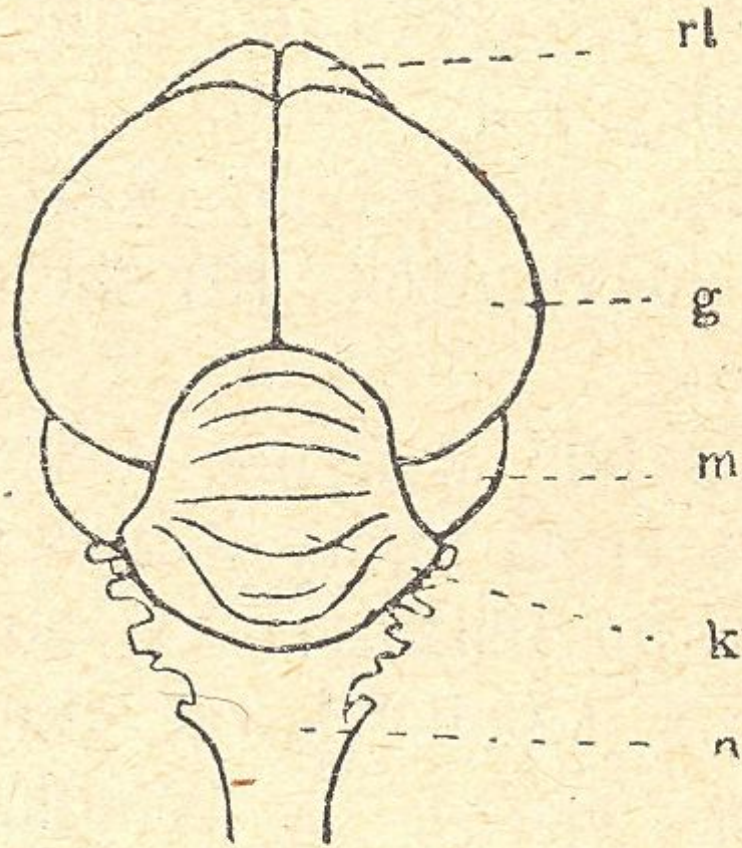
Дыхательная система птиц



Кровеносная система птиц

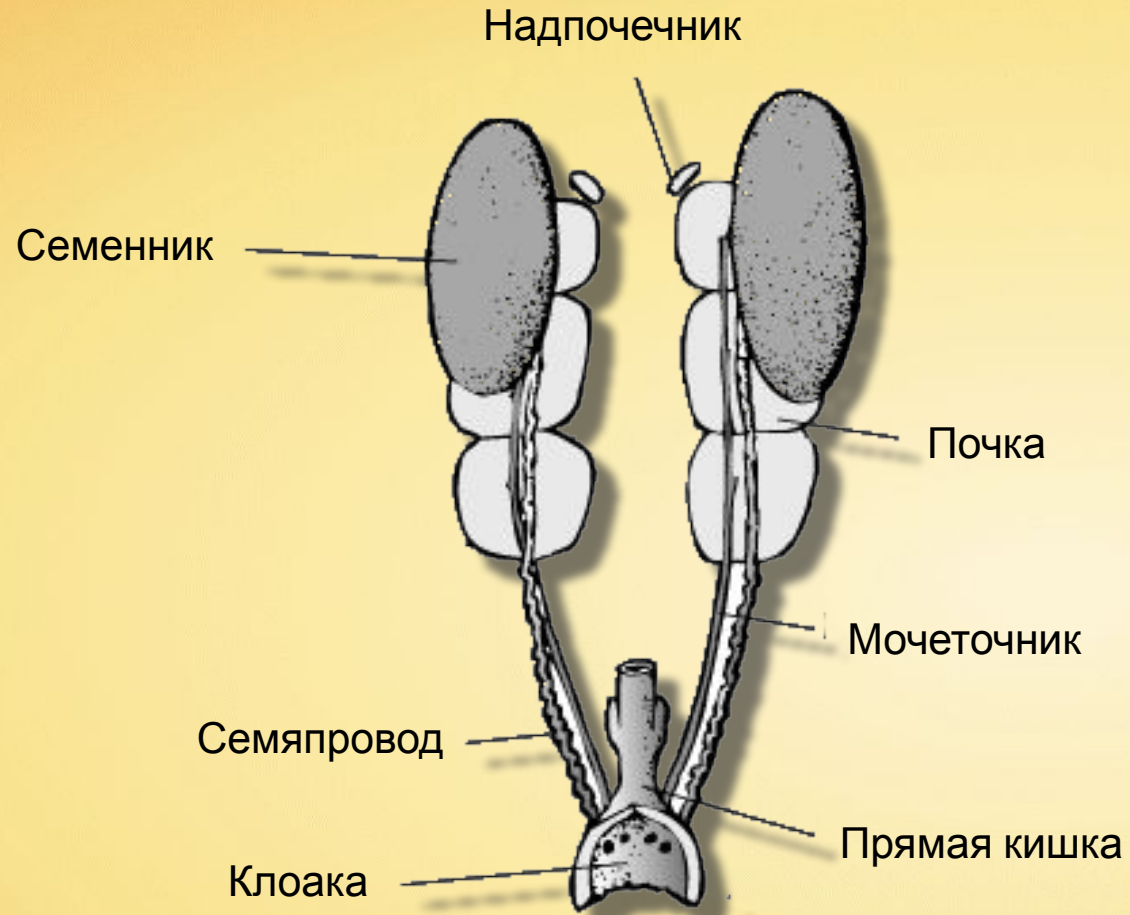


Нервная система птиц

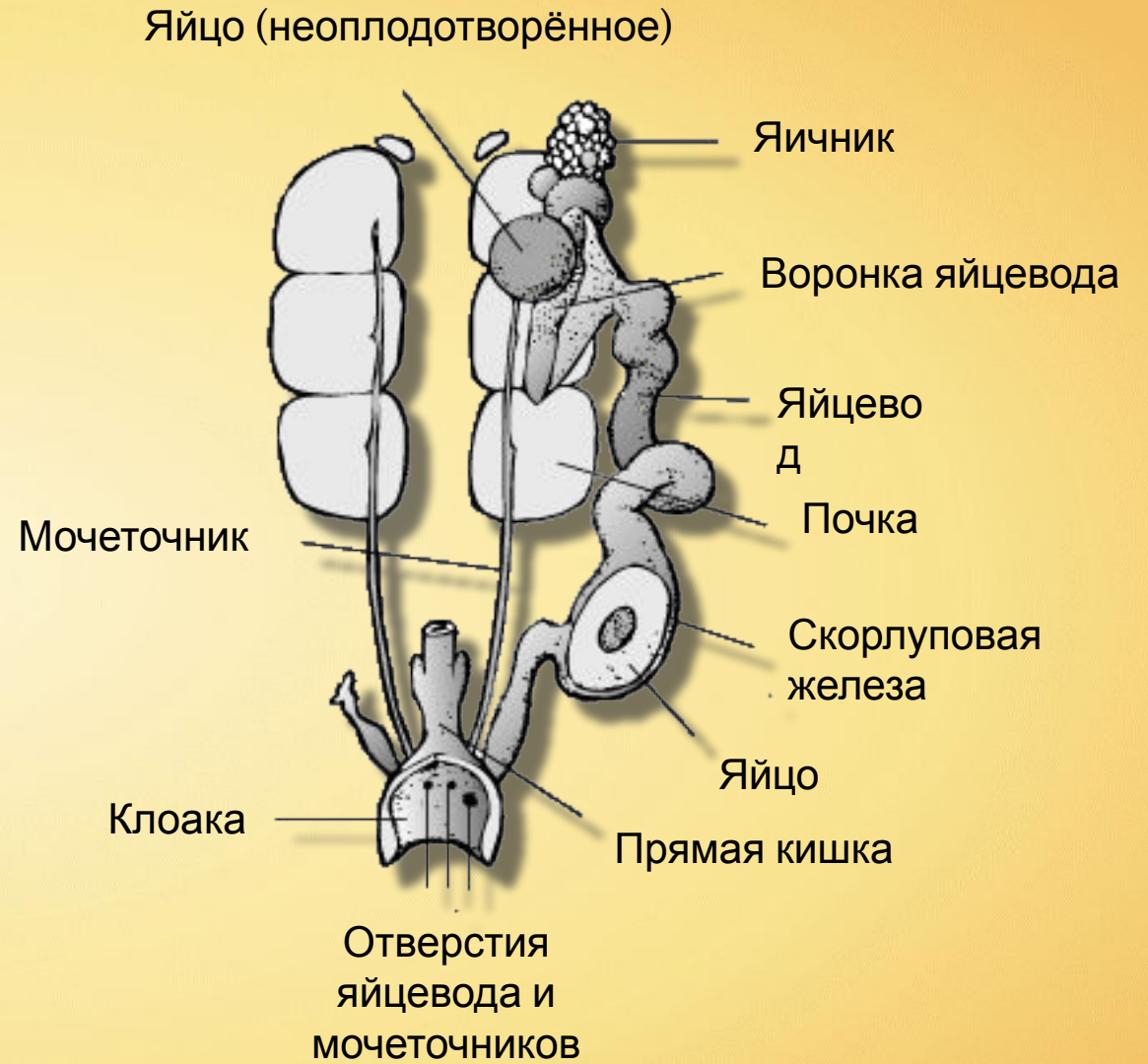


Мозг птицы (голубя).
rl. Обонятельн. лопасти.
g. Большой мозг.
m. Средний мозг.
k. Мозжечок.
n. Продолгов., или задний мозг.

Половая система птиц



Самец



Самка

Птичьи яйца

