

Цветотипы внешности

Цветотип ВЕСНА



Цветотип ОСЕНЬ



Цветотип ЛЕТО



Цветотип ЗИМА



Новикова Дарья
группа: 301-ТЭУ

цветотип	тип, цвет	кожа	загар	волосы	глаза
зима	контрастный, холодный	очень светлая, фарфоровая	плохо загорают, либо кожа приобретает оливковый оттенок	темные, платиновый блонд	темные, с яркой радужной оболочкой
весна	мягкий, теплый	светлая, золотистого или персикового оттенка	хорошо загорают, загар бронзовый, кофе с молоком, красный	светло-русые, золотистые	серые, смешанных оттенков
лето	мягкий, холодный	светло-розовая, с отливом холодного голубоватого или оливкового оттенка	неплохо загорают, загар нежно-персикового оттенка	светлые или русые	голубые, зеленые, синие
осень	контрастный, теплый	слоновая кость, смуглая, с персиковым оттенком	плохо загорают, краснеют	темно-русые, рыжие	карие, зеленые





ЗИМА



ВЕСНА



ЛЕТО



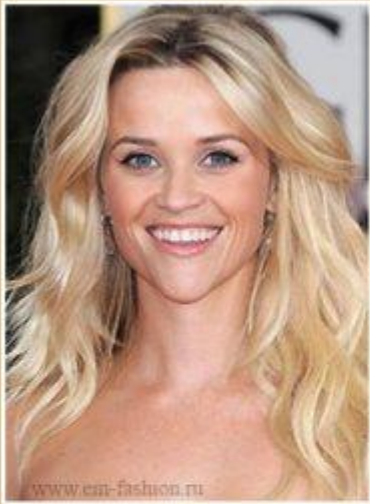
ОСЕНЬ



Цветотип Лето

ЦВЕТОТИП ЛЕТО

СВЕТЛОЕ



ХОЛОДНОЕ



МЯГКОЕ



www.em-fashion.ru

Светлое Лето соответствует месяцу Июнь. Самый светлый из летних цветотипов. Отличается низким уровнем контраста между кожей, глазами и волосами. Преобладают светлые оттенки и холодноватый тон. Кожа светлая, может иметь красноватый тон. Волосы от светлого блонда до светло русого.

Холодное Лето соответствует месяцу Июль. Является абсолютно холодным подтипом. Самый холодный среди летних. Отличается средним уровнем контраста между тоном кожи, цветом глаз и цветом волос. Во внешности преобладают холодные оттенки. Цветотип Холодное лето легко спутать со Светлым летом.

Мягкое Лето - это месяц Август. Являясь холодным подтипом имеет теплые ноты, так как граничит с Мягкой Осенью (теплым цветотипом). Мягкое лето - один из самых интересных, сложных подтипов, так как может маскироваться под Осень, Холодное лето или даже под Зиму.

Цветотип Лето - самый мягкий и нежный из всех цветовых направлений внешности. Он характерен для типажа средней полосы, а потому является самым распространенным в России. Для него характерно отсутствие контрастности, спокойствие, приглушенность красок. Именно благодаря этому у большинства обладательниц летнего типа во внешности прослеживается особый аристократизм и женственность.

3 ЛУЧШИХ ОТТЕНКА ДЛЯ ЦВЕТОТИПА ЛЕТО

светлое



холодное



мягкое



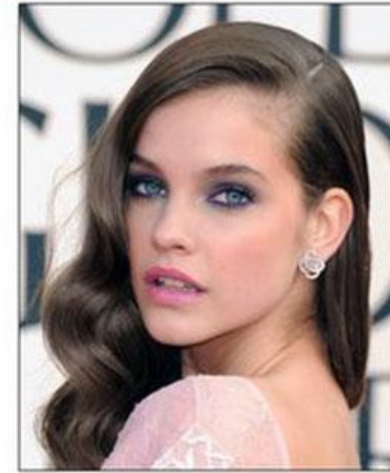
Мастерская Весны Шитье

ЦВЕТОТИП СВЕТЛОЕ ЛЕТО



Мастерская Ксени

ЦВЕТОТИП ХОЛОДНОЕ ЛЕТО



Мастерская Ксени Штиль

ЦВЕТОТИП МЯГКОЕ ЛЕТО



Мастерская Ксени Штиль

Цветотип Лето



Цветотип Весна

Весна

- 1 **ВЕСНА** – наиболее светлый из существующих цветотипов, самый редкий в нашей стране
- 1 Волосы – светлые шатенки и блондинки с теплым соломенным или золотистым оттенком, чаще тонкие и пушистые. Ресницы и брови такого же цвета, как и волосы, либо темнее.
- 1 Глаза – серые, серо-зеленые, светло-зеленые, желтовато-зеленые, голубые.
- 1 Кожа – светлая с молочным, теплым персиковым или бежево-розовым оттенком, хорошо загорает, мало подвергается воздействию солнечных лучей. Быстро появляется румянец теплого розового цвета на щеках.



3 ЛУЧШИХ ОТТЕНКА ДЛЯ ЦВЕТОТИПА ВЕСНА

светлая



теплая



яркая



Мастерская Весны Штиль



Теплая Весна



Глаза: голубые, светло коричневые, зеленые.

Волосы: пшеничные, светло-русые, все теплые оттенки блонда.

Кожа: светлые тона с песочным или персиковым подтоном.



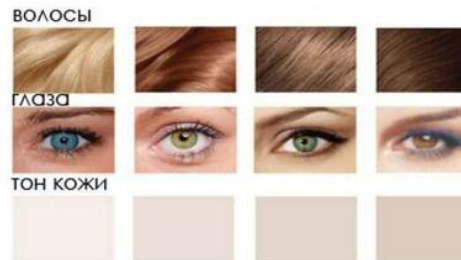
Яркая Весна



Глаза: ореховые, голубые, зеленые, светло коричневые.

Волосы: светло-русые, золотисто-коричневые, светлые оттенки рыжего, а также их сочетание

Кожа: кожа может быть довольно светлой, вплоть слонового цвета, но при этом иметь тёплый подтон. Характерным признаком является персиковый, светлый бронзовый и розовый оттенок.



Светлая Весна



Глаза: голубые, оливковые, песочные, зелёные.

Волосы: пшеничные оттенки, самые светлые оттенки русого, а также очень светлые чистые блондинистые оттенки.

Кожа: очень светлые оттенки, которые могут иметь как оливковый, персиковый, и песочный подтон.

ЦВЕТОТИП ВЕСНА

ЯРКАЯ

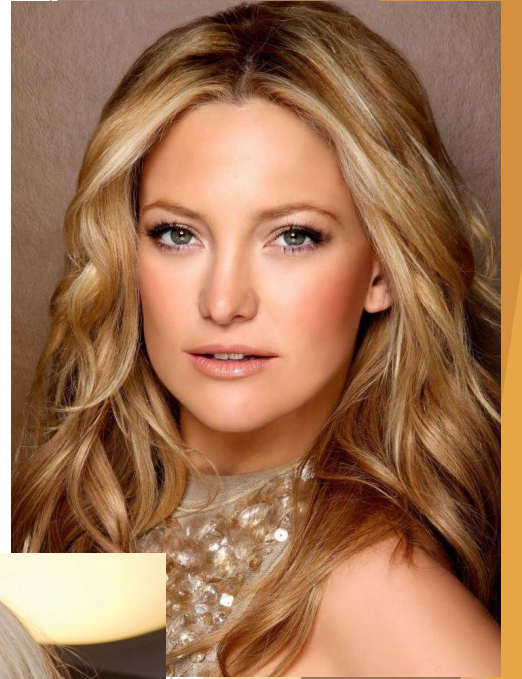


ТЕПЛАЯ



СВЕТЛАЯ

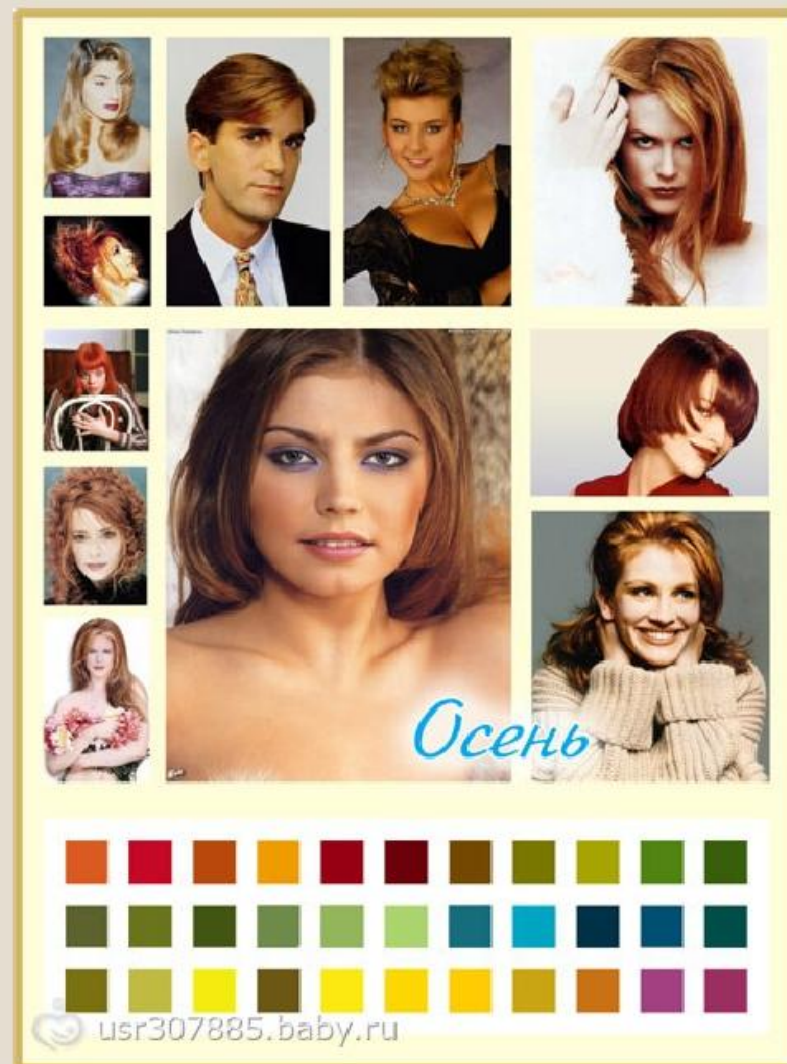




Цветотип Осень

Осень

- 1 **ОСЕНЬ** – более теплый, чем весна цветотип, здесь тон задает красный цвет
- 1 Волосы – густые, эластичные, всех оттенков рыжего или каштанового цвета, часто вьющиеся.
- 1 Глаза – зеленые, карие, светло-карие, темно-серые.
- 1 Кожа – смуглая, бежевая, часто с веснушками рыжего цвета, от воздействия солнца быстро краснеет и воспаляется, часто краснеет на морозе.



ЦВЕТОТИП ОСЕНЬ

МЯГКАЯ



ТЕПЛАЯ



ТЕМНАЯ



www.em-fashion.ru

Мягкая Осень соответствует месяцу Сентябрь. Находясь между Теплой Осенью и Мягким Летом, совмещает в себе особенности обоих подтипов. Так, теплые оттенки встречаются с приглушенностью, рождая прекрасный подтип, ключевой характеристикой которого является мягкость.

Теплая Осень представляет месяц Октябрь. Самый яркий и теплый среди осенних. Прекрасные представители этого сезона обладают зеленоватыми, ореховыми глазами, иногда голубыми в сочетании волосами от светло каштанового до ярко рыжего.

Темная Осень - это месяц Ноябрь. Приближаясь к зиме, можно увидеть более высокий контраст между кожей, глазами и волосами. Теплые оттенки, характерные для осени становятся более глубокими и темными. Именно поэтому порой можно спутать темную Осень и Темную Зиму. Однако Темная Осень всегда можно определить благодаря небольшим нюансам.

МЯГКАЯ ОСЕНЬ



Кармен Электра Рене Руссо Ферджи

Глаза



Волосы



От золотого блонда до среднего коричневого, возможно с красным или белым акцентом

Кожа



ГЛУБОКАЯ ОСЕНЬ



Кристин Кройк Николь Риш Кэти Холмс Пенелопа Крус

Глаза



Волосы



Темный коричневый или глубокий каштановый

Кожа

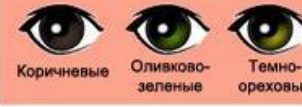


ТЕПЛАЯ ОСЕНЬ



Исла Фишер Джессика Альба Мария Менунос Дженнифер Лопес Лейтон Мистер Дебра Мессинг

Глаза

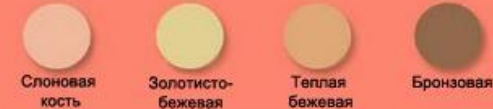


Волосы



От золотого блонда до среднего золотисто-коричневого, красный или темно-рыжий

Кожа



Ваши цвета



Ваши цвета



Ваши цвета





Темная осень

подходящие цвета



Мягкая осень

подходящие цвета



Глаза: медовые, янтарные, синие, голубые, зелёные, карие.

Волосы: оттенки русого, как тёмные, так и светлые. Цвет волос может иметь рыжий подтон.

Кожа: кожа имеет довольно светлый цвет, может присутствовать лёгкий загар, а также веснушки.

Глаза: каре-зелёные, карие, янтарные, ореховые.

Волосы: черные, темно-русые, медные, шатен, каштановые, шоколадные оттенки, а также кофейные тона.

Кожа: кожа может быть смуглой и иметь бронзовый или золотой оттенок.



Теплая осень

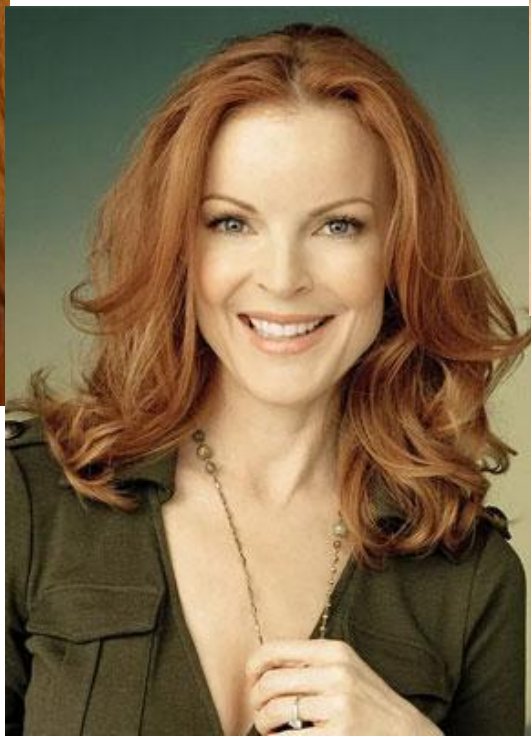
подходящие цвета



Глаза: медовые, янтарные, зелёные, ореховые, карие, синие.

Волосы: оттенки рыжего, в том числе янтарные, медовые, медные, рыже-красные, рыже-золотые, пшенично-золотые.

Кожа: оттенки слоновой кости, а также другие светлые тона без розового подтона.



Цветотип Зима

Зима

- 1 **ЗИМА** – самый яркий из существующих цветотип внешности
- 1 Волосы – очень яркие темных цветов: темный шатен, черные, иссиня-черные, такие же как и брови и ресницы; либо, наоборот, очень светлые - серебристо-белые.
- 1 Глаза – темно-карие, черные, ярко-зеленые, ярко-синие, изумрудные, белки глаз ярко-белые.
- 1 Кожа – а) либо очень смуглая с холодным оливковым оттенком (подтип «неконтрастная» зима, в этом случае преобладают волосы черного цвета), б) белоснежная без румянца, почти фарфоровая (подтип «контрастная» зима, волосы темные с шоколадным или медным оттенком).



ВОЛОСЫ



ГЛАЗА



ТОН КОЖИ



Глаза: голубые, синие, серые, серо-синие, редко - карие.

Волосы: тёмно-русые, шатен, чёрные. Иногда - пепельные.

Кожа: светлая или очень светлая, зачастую с персиковым оттенком.

ВОЛОСЫ



ГЛАЗА



ТОН КОЖИ



Глаза: чёрные, тёмно-карие, серо-карие.

Волосы: тёмные оттенки русого, шатен, чёрные.

Кожа: бежевый оттенок, можно встретить светлый холодный тон.

ВОЛОСЫ



ГЛАЗА



ТОН КОЖИ



Глаза: серые, синие, сине-зелёные, голубые, карие.

Волосы: пепельных оттенков, шатен, тёмно-русый, чёрный.

Кожа: имеет светлый оттенок, на который отлично ложится загар

Яркая Зима



ПОДХОДЯЩИЕ ЦВЕТА



Темная Зима



ПОДХОДЯЩИЕ ЦВЕТА



Холодная Зима



ПОДХОДЯЩИЕ ЦВЕТА



Зима

Пудра Sheer Dimensions™*



Нежный жемчуг

Карамельный шифон

Розовый шелк

Минеральная золотистая пудра



Песочное печенье

Минеральная пудра с осветляющим эффектом



Розовое сияние

Механический карандаш для глаз



Черный

Темно-коричневый

Темно-фиолетовый

Стальной

Темно-синий

Минеральные румяна



Орхидея

Розовые лепестки

Солнечный день

Робкий румянец

Минеральные тени для век



Кофе эспрессо

Сливочный

Прозрачный

Лунный камень

Сирень

Гранит

Голубой металл



Сталь



Деним



Темное золото



Ирис



Уголек



Серебряный сатин



Полночная звезда



Изумруд



Сладкая слива



Бархатная фиалка



Синяя птица*



Серебряное мерцание*

Губная помада



Райский розовый

Черника со сливками

Красная сальса

Нежный металл

Красный

Розовый свет

Морская раковина

Розовое мерцание

Гранатовый иней

Нежный розовый

Розовая страсть

Сочное яблоко

Блеск для губ NouriShine Plus®



Серебряная луна

Винная ягода

Ягодное желе

Сладкий трюфель

Розовый глянец

Губная помада True Dimensions™*



Гламурный розовый

Естественный шарм

Осенняя роза

Карандаш для бровей



Черный

Темно-коричневый

Механический карандаш для губ



Нейтральный

Сливовый

Прозрачный



Розовый закат

Алый фейерверк

Тосканская роза

* Специальный выпуск. Количество продукции ограничено.

Каким бывает цветотип ЗИМА

Существует множество классификаций типов внешности. Мы остановимся на самой распространенной в нашей стране - тональной теории цветового анализа внешности. Для определения своего колорита Вам необходимо понять, какая характеристика является доминирующей в Вашей внешности.

Внимательно изучите информацию ниже и постарайтесь отнести свою внешность к одному из предложенных ниже типов. Иногда Ваши природные данные могут полностью не совпадать с описанием для того или иного типа. К примеру, у Вас неяркие серые глаза, а для большинства зимних типов характерны скорее голубые, зеленые или карие. Ваша задача - найти в первую очередь доминанту внешности. Темные волосы с холодным пепельным



Холодная (настоящая) Зима

Доминирующая характеристика:
холодная внешность

Волосы: темно-коричневые (без теплого каштанового оттенка) либо черные как смоль, а также седые. Очень редко встречается Настоящая Зима со светлыми, холодными пепельными от природы волосами. Такая Зима от Светлого Лета отличается явно холодной доминирующей характеристикой и выразительностью тона кожи и глаз.

Глаза: от светлых до средних. Чаще всего синие, зеленые или светло-карие.

Кожа: достаточно ясного, выразительного тона.

Глубокая Зима

Доминирующая характеристика:
темная внешность

Волосы: темно-коричневые (без теплого каштанового оттенка) либо черные как смоль.

Глаза: темно-карие либо черные.

Кожа: достаточно ясного, выразительного тона.



Яркая Зима

Доминирующая характеристика:
контрастная внешность

Волосы: темно-коричневые (без теплого каштанового оттенка) либо черные как смоль. Часто обладают выразительным от природы оттенком. Очень редко встречается Яркая Зима со светлыми, холодными пепельными от природы волосами. Такая Зима от Холодной Зимы отличается очень выразительными и яркими глазами и волосами, создающими видимый контраст с тоном кожи.



Палитра оттенков для зимних типов

Итак, Вы уже точно знаете свой цветотип и подтип внешности, а также степень контрастности и готовы приступить к более глубокому изучению себя.

Для чего необходимо знать свой цветотип? Для того, чтобы подбирать правильные оттенки для гардероба и макияжа. Сегодня мы рассмотрим основную палитру оттенков для зимних типов и узнаем базовые принципы использования палитры.

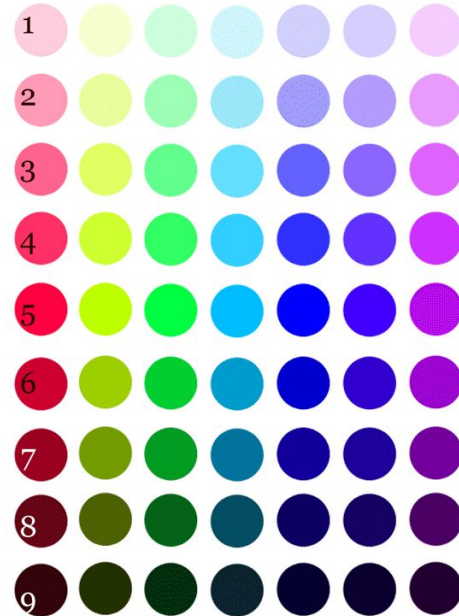
Все оттенки любой палитры можно условно разделить на 4 группы: светлые (т.е. разбавленные белым), темные (т.е. с добавлением черного), нейтральные (т.е. средней светлоты, сероватые) и яркие (в том числе относительно яркие - самые "сочные") цвета.

Светлые оттенки - хорошо смотрятся в нижнем белье, легкой одежде, блузах, нарядной одежде, костюмах и аксессуарах.

Темные оттенки - подходят для холодного времени года (верхней одежды), торжественных мероприятий, для деловой одежды и аксессуаров. Сумки и обувь этих цветов выглядят гармонично.

Нейтральные оттенки - подходят для любого времени года и большинства поводов. Мягкие, спокойные цвета. Хороши для базовой одежды, бизнес- гардероба, верхней одежды, обуви.

Яркие оттенки - самые сочные и живые цвета палитры. Идеальны для летнего и пляжного гардероба. Очень хороши для небольших акцентов к повседневной и деловой одежде. Подходят для торжественных мероприятий. Используются в обуви, сумках, перчатках, шарфах и платках, ремнях и т.п.



В нашей палитре 1,2 и 3 ряда содержат светлые оттенки, 8 и 9 ряды - темные, 6 и 7 ряды - нейтральные оттенки, а 4 и 5 ряды сверху составляют самые яркие оттенки для зимних типов внешности.

Что Вам необходимо знать о цвете



Цветовой тон

Всего существует 7 основных цветов, которые условно разделяют спектр видимого излучения: красный, оранжевый, желтый, зеленый, голубой, синий и фиолетовый. Эти 7 основных цветов и есть цветовой тон. В рамках каждого цветового тона существует множество оттенков. К примеру, бирюзовый, васильковый, лазурный, небесный и т.д. - это все оттенки голубого цвета (голубого цветового тона).

Светлота

Степень добавления к цвету белого или черного, т.е. степень высветления или затемнения цвета.



Насыщенность

Степень добавления к цвету серого, т.е. степень блеклости, "запыления" цвета.



Чистый цвет

Цвет без примесей белого, черного или серого. Обладает максимальной яркостью и насыщенностью.

Хроматические цвета

Все цвета, которые мы воспринимаем как "имеющие цвет".

Ахроматические цвета

Все цвета, которые не имеют цветового тона. Т.е. - белый, черный и все оттенки серого.

Цветовая гармония

Это определенное сочетание оттенков с учетом всех их основных характеристик: цветового тона, светлоты и насыщенности. Эти три характеристики могут выступать между собой в различных связях, образуя различные гармоничные сочетания:

1. Подобие по цветовому тону, но различие по светлоте и насыщенности.



2. Подобие по светлоте, но различие по цветовому тону и насыщенности.





