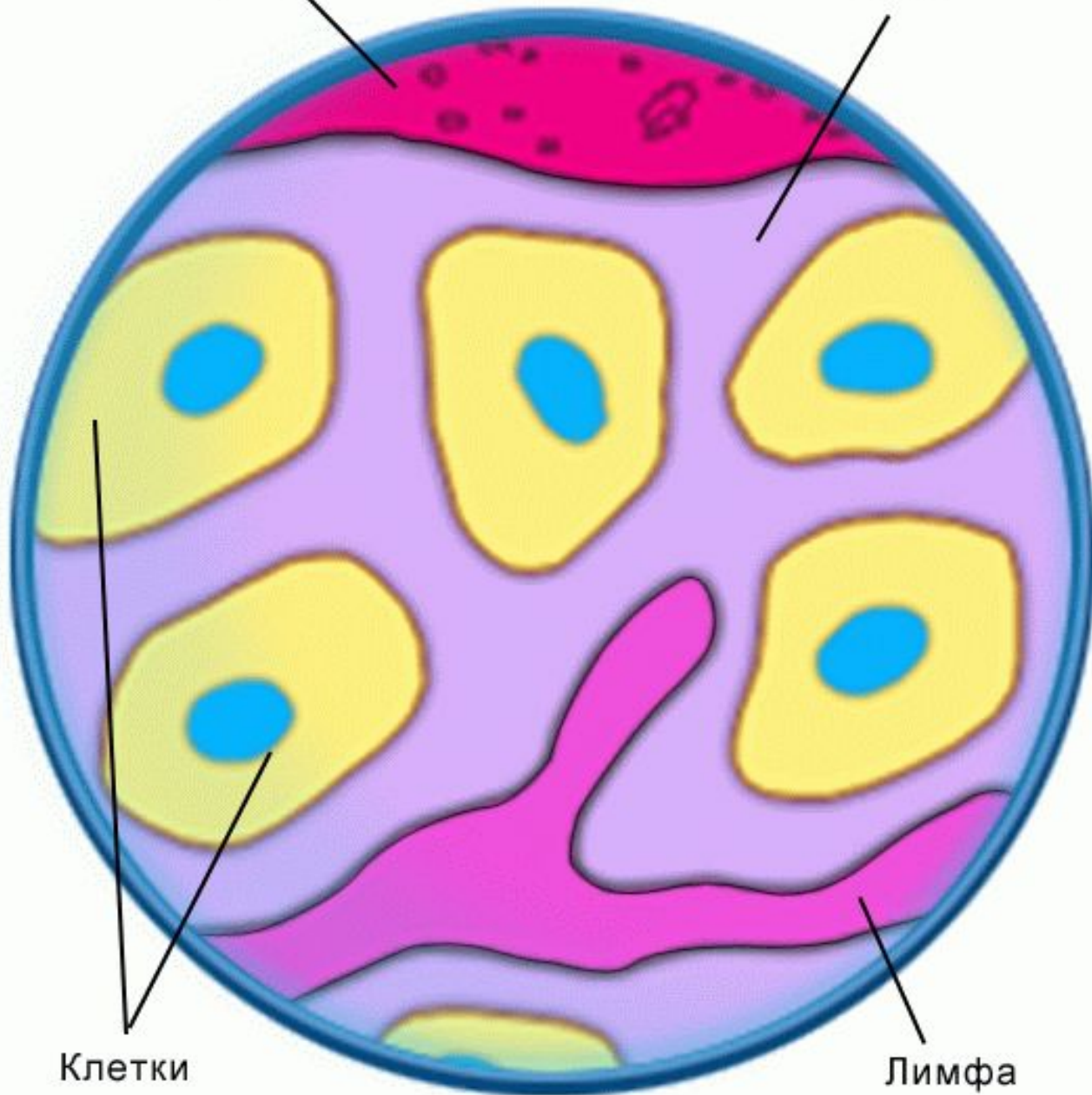


Внутренняя среда организма

биология
8 класс

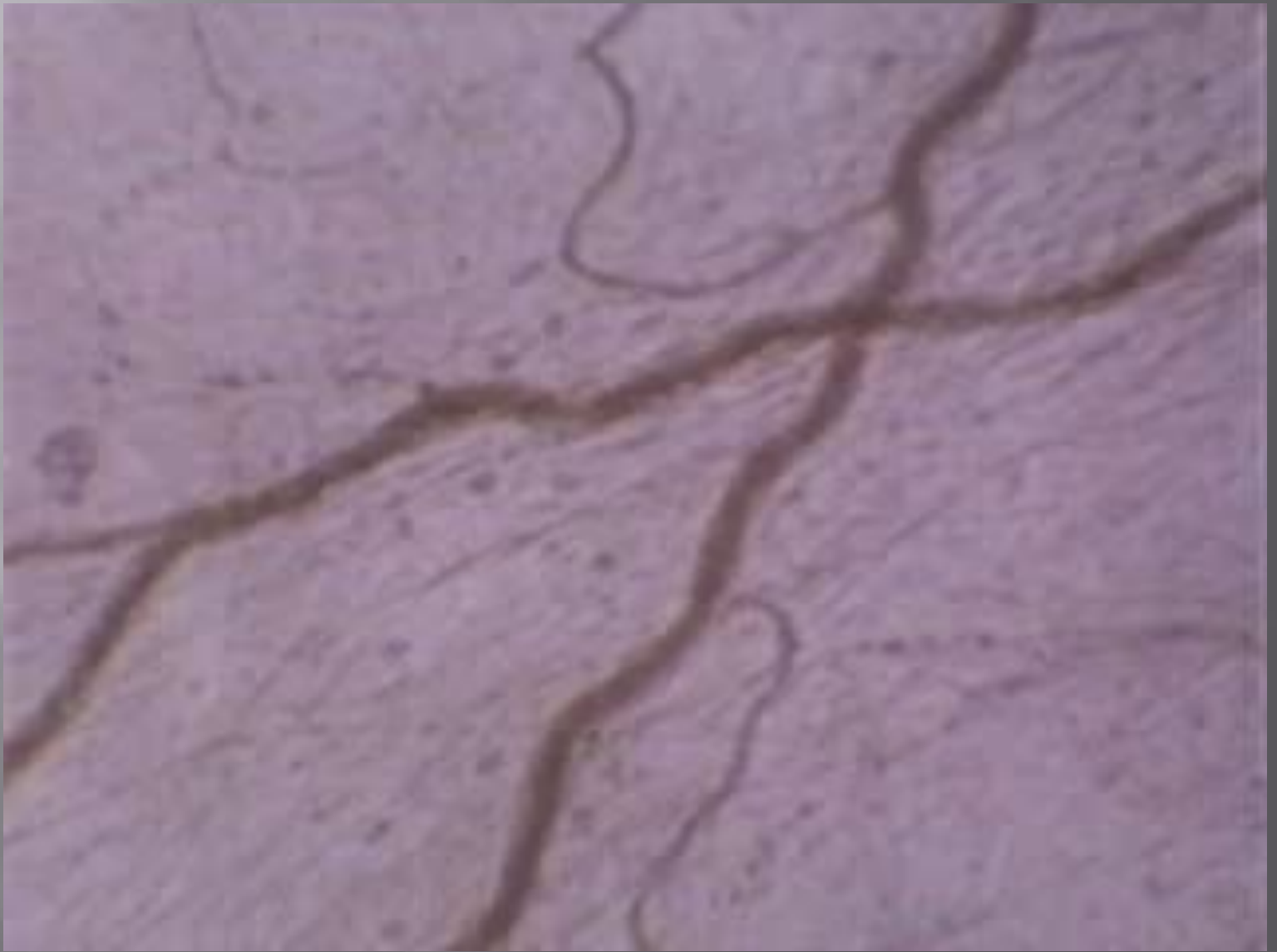
Кровь в
капилляре

Межклеточная
жидкость



Клетки

Лимфа



Состав крови

жидкая часть

форменные элементы

плазма

эритроциты

тромбоциты

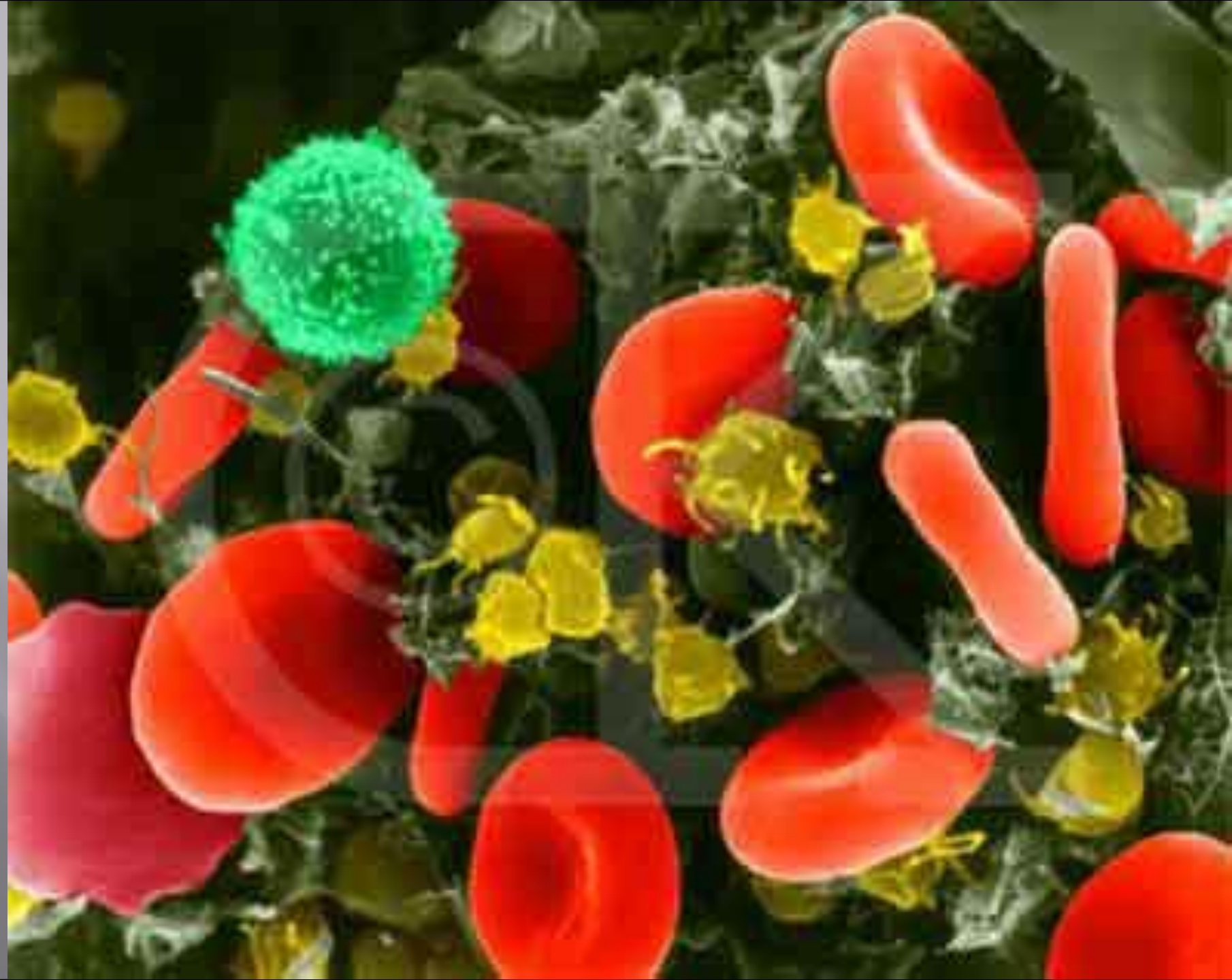
лейкоциты

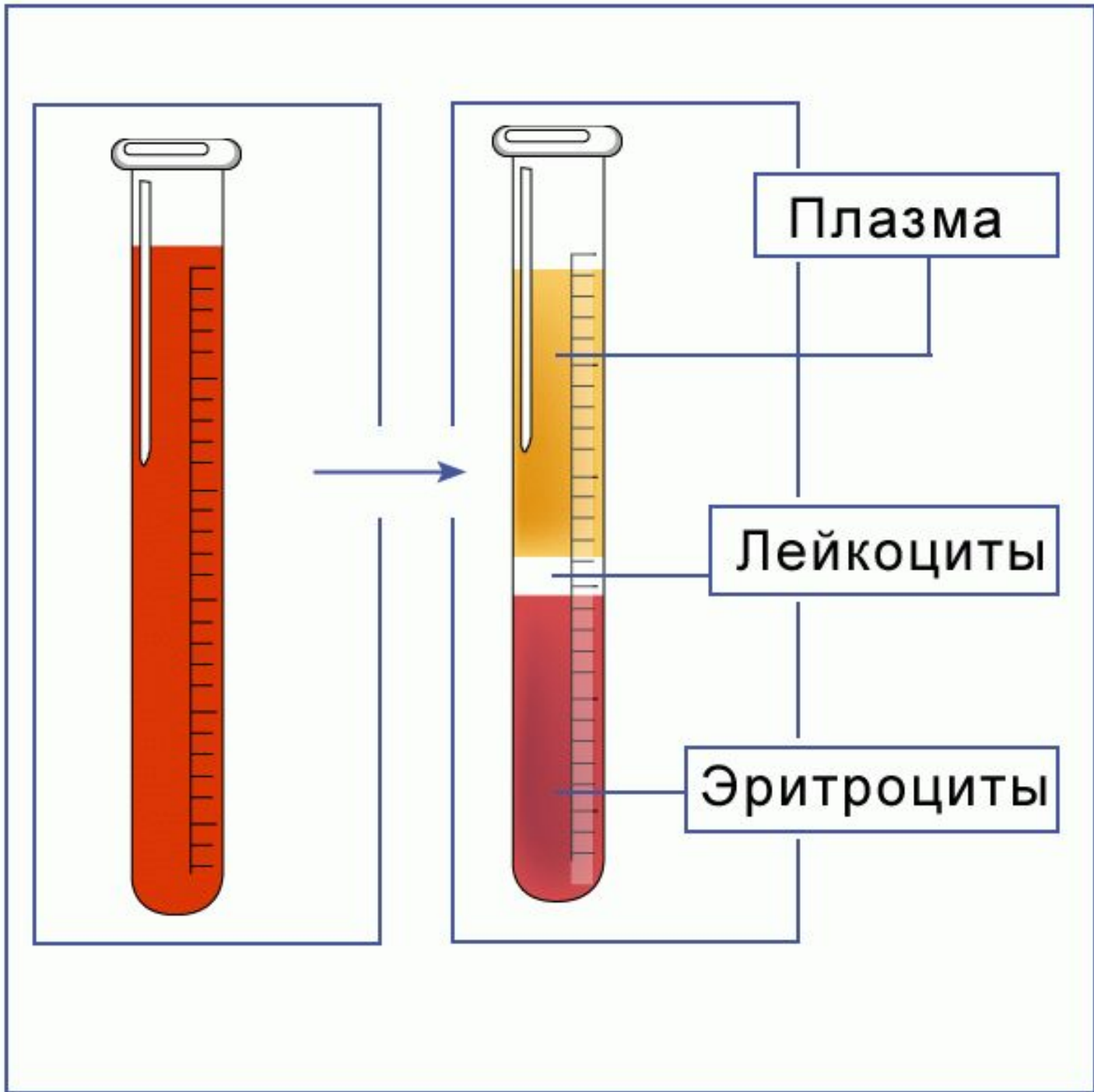
A microscopic view of various blood cells against a dark blue background. The image shows numerous red blood cells (erythrocytes) as bright red, biconcave discs. There are also several white blood cells (leukocytes) appearing as larger, more irregularly shaped cells with granular or textured surfaces. Small, dark purple specks representing platelets (thrombocytes) are scattered throughout. White arrows point from the text labels to specific cells: one points to a red blood cell, another to a white blood cell, and a third to a platelet.

← эритроциты

тромбоциты →

← лейкоциты

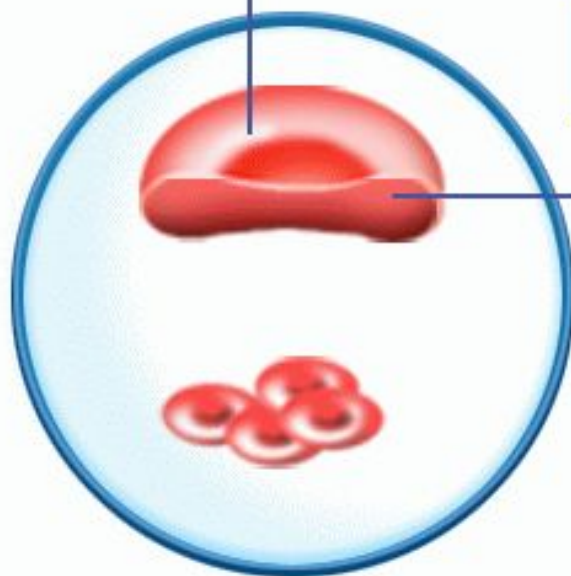


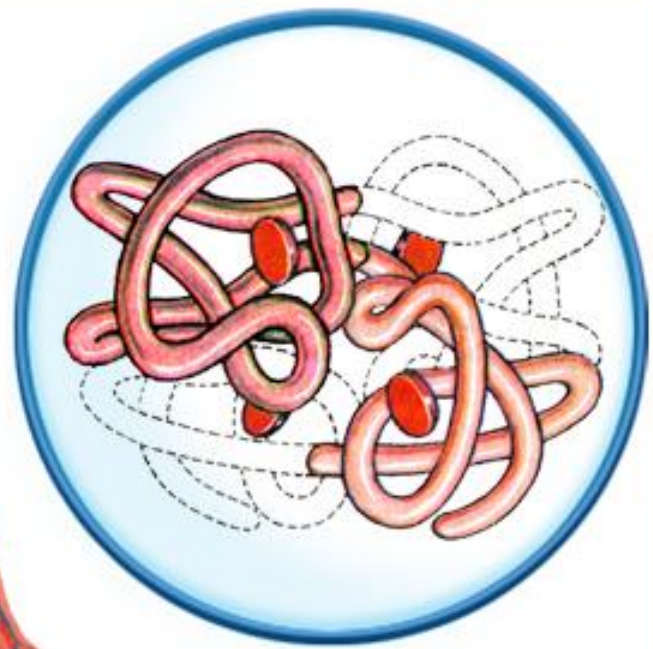


Эритроциты



Гемоглобин

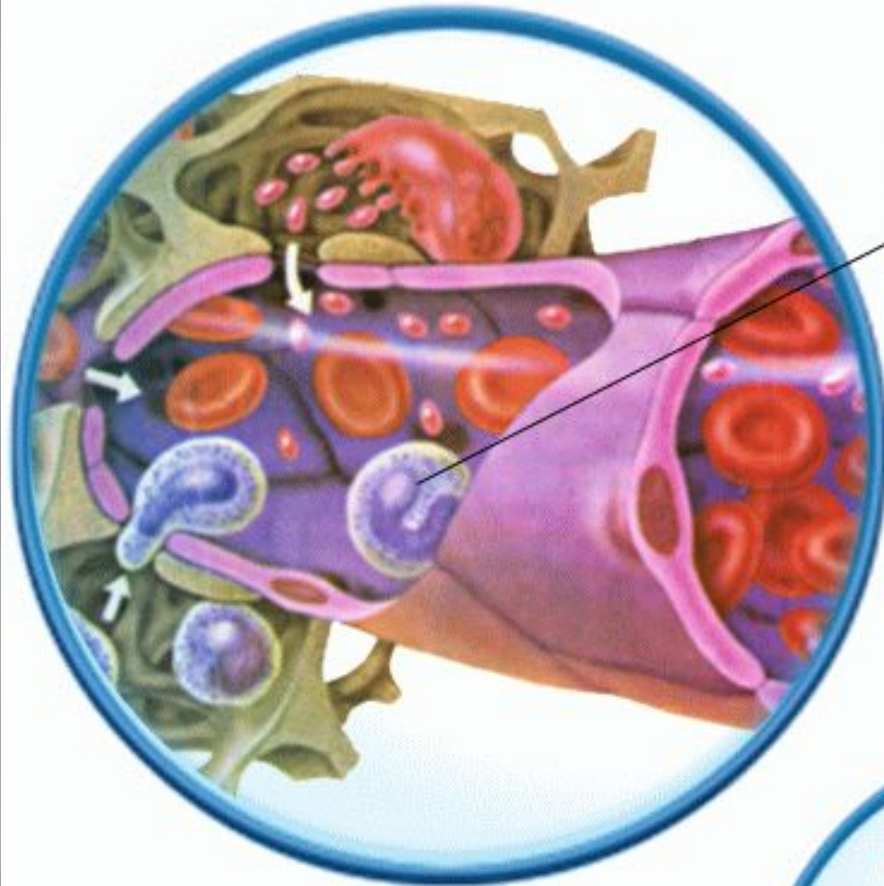




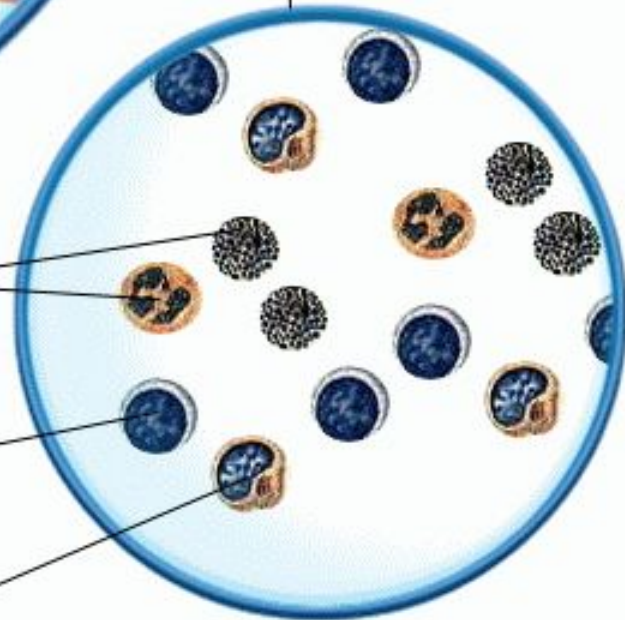








Лейкоциты



Гранулоциты

Лимфоциты

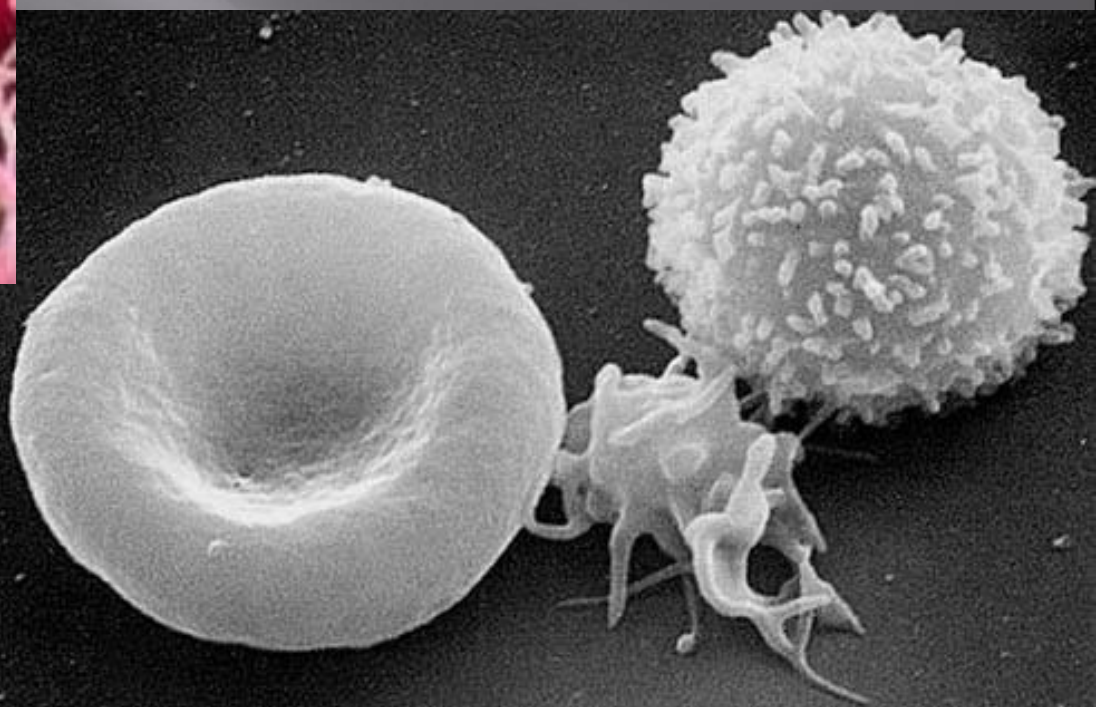
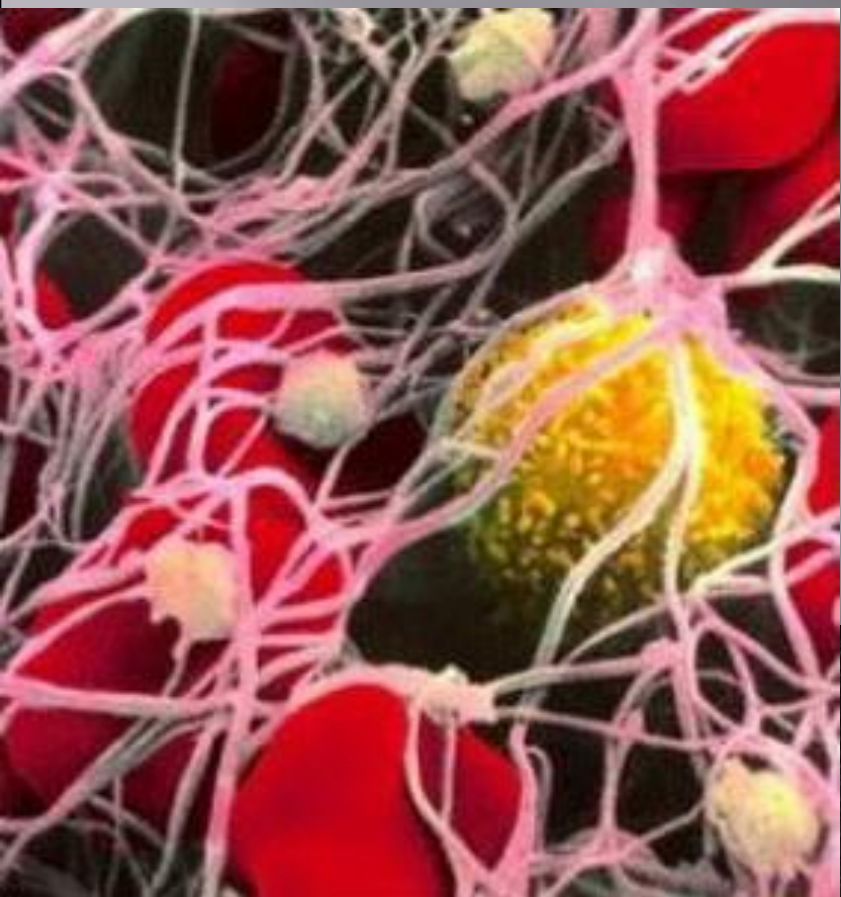
Моноциты







тромбоциты





Гемофилия - заболевание, при котором резко понижена свёртываемость крови.

Даже небольшое ранение может вызвать опасное кровотечение.

Чаще гемофилией болеют мужчины.

Заболевание передаётся по наследству.

Лимфа.

Лимфообращение

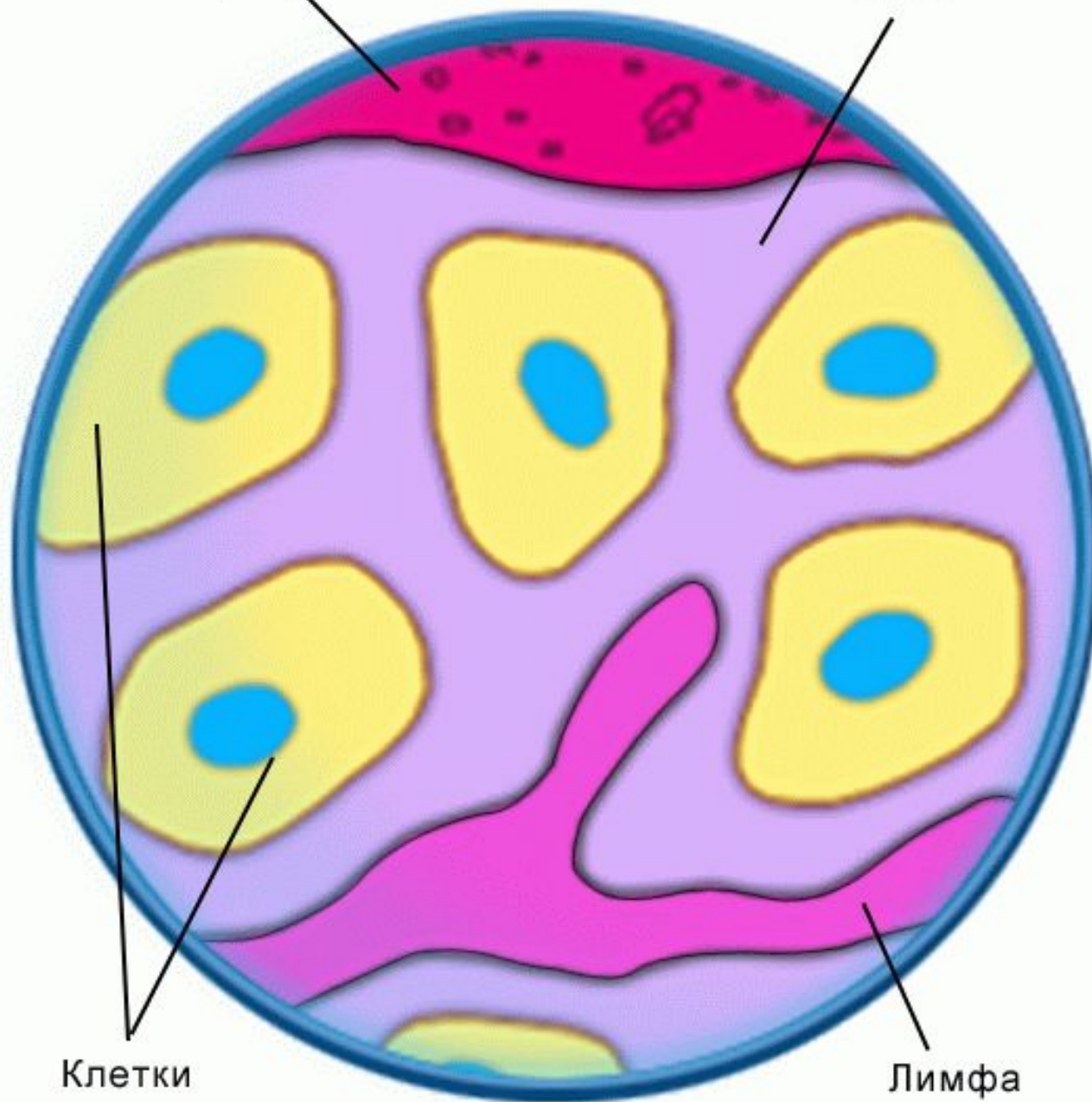


Клетки

Лимфатический сосуд

Кровь в
капилляре

Межклеточная
жидкость



Клетки

Лимфа

Спасибо!