

# ПАТЕНТНОЕ ПРАВО

(Гражданский кодекс, часть 4)

# Содержание

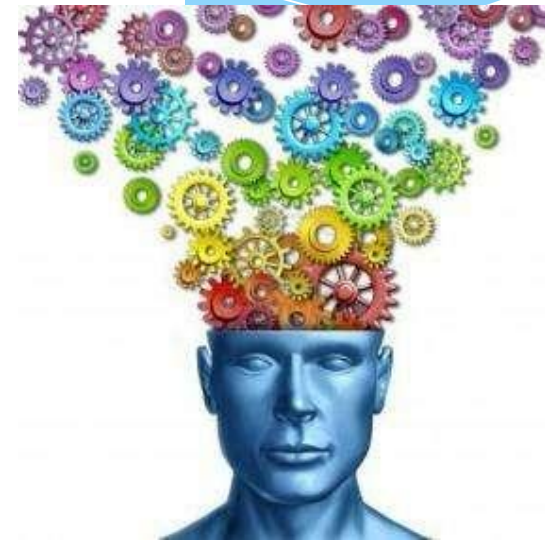
1. Понятие патентного права
2. Источники патентного права
3. Виды объектов патентного права
4. Субъекты патентного права
5. Право авторства на изобретение, полезную модель или промышленный образец
6. Сроки действия исключительных прав на изобретение, полезную модель, промышленный образец
7. Переход изобретения, полезной модели или промышленного образца в общественное достояние



# Понятие

Патентное право в объективном смысле - совокупность норм, регулирующих имущественные и личные неимущественные отношения, возникающие в связи с признанием авторства и охраной изобретений, полезных моделей и промышленных образцов, установлением режима их использования, материальным и моральным стимулированием и защитой прав их авторов и патентообладателей.

Патентное право в субъективном смысле – это исключительное и иное имущественное или личное неимущественное право конкретного субъекта, связанное с определенным изобретением, полезной моделью или промышленным образцом.



# Источники патентного права

- Парижская конвенция по охране промышленной собственности от 20.03.1883г;
- Гаагское соглашение о международном депонировании промышленных образцов от 06.11.1925г;
- Локарнское соглашение об учреждении международной классификации промышленных образцов от 08.10.1968г;
- Вашингтонский договор о патентной кооперации от 19.06.1970г;
- Страсбургское соглашение о международной патентной классификации от 24.03.1971г;
- Евразийская патентная конвенция от 09.09.1994г;
- глава 72 ГК РФ «Патентное право»;
- глава 69 ГК РФ «Общие положения»



## Виды объектов патентного права

- Изобретения
- Полезные модели
- Промышленные образцы

### Не могут быть объектами патентных прав:

- способы клонирования человека;
- способы модификации генетической целостности к зародышевой линии человека;
- использование человеческих эмбрионов в промышленных и коммерческих целях;
- иные решения, противоречащие общественным интересам, принципам гуманности и морали



# Изобретение



Согласно ст. 1350 ГК РФ в качестве изобретения охраняется техническое решение в любой области, относящееся:

1. к **продукту** (в частности, устройству, веществу, штамму микроорганизма, культуре клеток растений или животных)

**ИЛИ**

2. к **способу** (процессу осуществления действий над материальным объектом с помощью материальных средств).

# Не являются изобретениями:

- \* открытия;
- \* научные теории и математические методы;
- \* решения, касающиеся только внешнего вида изделий и направленные на удовлетворение эстетических потребностей;
- \* правила и методы игр, интеллектуальной или хозяйственной деятельности;
- \* программы для ЭВМ;
- \* решения, заключающиеся только в представлении информации.

Изобретению **предоставляется** правовая охрана, если оно:

- \* является новым,
- \* имеет изобретательский уровень
- \* промышленно применимо.

**Не предоставляется** правовая охрана в качестве изобретений:

- \* сортам растений и породам животных, биологическим способам их получения, за исключением микробиологических способов и продуктов, полученных такими способами;
- \* топологиям интегральных микросхем (п. 6 ст. 1350).



# Полезная модель

В качестве полезной модели охраняется техническое решение, относящееся к устройству (ст. 1351 ГК РФ).

**Полезной модели предоставляется правовая охрана, если она**

- ❖ является новой
- ❖ промышленно применимой.

В отличие от изобретения полезная модель не должна иметь изобретательский уровень.

**Не предоставляется правовая охрана в качестве полезных моделей:**

- ❖ решениям, касающимся только внешнего вида изделий и направленным на удовлетворение эстетических потребностей;
- ❖ топологиям интегральных микросхем.

В качестве примера полезной модели, запатентованной в Корее, можно привести, конструкцию зажигалки, скомбинированной с открывалкой для пивных бутылок. Не имея изобретательского уровня, данное новшество обладает промышленной применимостью и может приносить прибыль обладателю охранного документа на него.

В России, в частности, защищены патентами на полезную модель механические противоугонные устройства, системы охранной сигнализации и многие другие устройства.

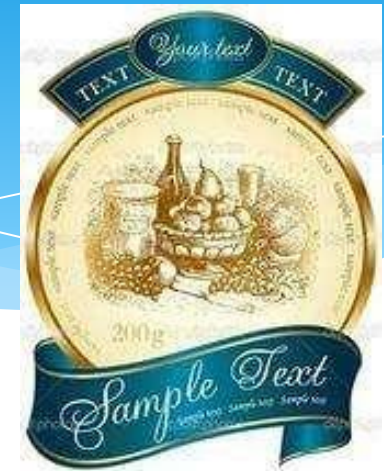


# Промышленный образец

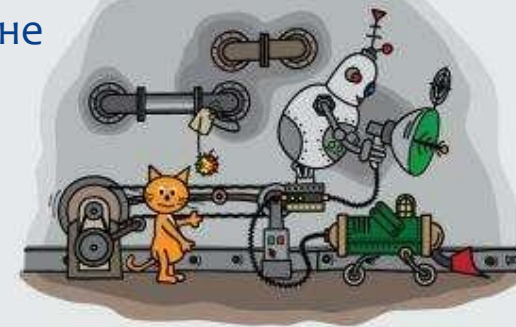
В соответствии со ст. 1352 ГК РФ в качестве промышленного образца охраняется художественно-конструкторское решение изделия промышленного или кустарно-ремесленного производства, определяющее его внешний вид.

Необходимо, чтобы изделие удовлетворяло запросы потребителей с точки зрения красоты и выразительности его формы, цвета, изящества отделки, эргономики (т. е. простоты и удобства пользования), упаковки и требований моды. Эта задача решается с помощью художественного конструирования (дизайна) и охраны промышленных образцов.

Содержание промышленного образца составляет не техническое, как у изобретения или полезной модели, а художественно-конструкторское решение изделия. Данное решение формирует не конструктивные свойства, а лишь внешний облик изделия: автомобиля, трактора, самолета, станка, телевизора, игрушки, мебели и т. п. Промышленный образец также существенно отличается от произведения искусства, поскольку в нем должны органически сочетаться конструктивные и эстетические качества изделия.



ИС: промышленный образец?



Смотри! Наш промышленный образец со своим промышленным образцом на промысел вышел. Космических тараканов промышленляет, «Таракановку» из них делает и на Альдебаран сбывает.

**Промышленному образцу предоставляется правовая охрана, если он является:**

- **НОВЫМ**
- **оригинальным.**

Промышленный образец признается **новым**, если совокупность его существенных признаков, нашедших отражение на изображениях изделия и приведенных в перечне существенных признаков промышленного образца, не известна из сведений, ставших общедоступными в мире до даты приоритета промышленного образца.

Промышленный образец признается **оригинальным**, если его существенные признаки обусловлены творческим характером особенностей изделия.

К существенным признакам промышленного образца относятся признаки, определяющие эстетические и (или) эргономические особенности внешнего вида изделия, в частности форма, конфигурация, орнамент и сочетание цветов.

**Не предоставляется правовая охрана в качестве промышленного образца:**

- решениям, обусловленным исключительно технической функцией изделия;
- объектам архитектуры (кроме малых архитектурных форм), промышленным, гидротехническим и другим стационарным сооружениям;
- объектам неустойчивой формы из жидких, газообразных, сыпучих или им подобных веществ.

# Субъекты патентного права

Субъектами патентного права могут быть как **граждане**, так и **юридические лица**. К их числу относятся авторы-создатели творческих решений, патентообладатели, их правопреемники, Патентное ведомство, патентные поверенные и иные лица, наделенные соответствующими правами и обязанностями в данной сфере.

## Патент выдается:

1. Автору (авторам) изобретения, полезной модели, промышленного образца;
2. Работодателю в предусмотренных законом случаях;
3. Правопреемникам указанных лиц, в качестве которых могут выступать наследники авторов, лица, получившие соответствующее право по договору, юридические лица, возникшие в результате реорганизации юридического лица-работодателя автора и др.



# Право авторства на изобретение, полезную модель или промышленный образец

**Право авторства**, то есть право признаваться автором изобретения, полезной модели или промышленного образца, неотчуждаемо и непередаваемо, в том числе при передаче другому лицу или переходе к нему исключительного права на изобретение, полезную модель или промышленный образец и при предоставлении другому лицу права его использования. **Отказ от этого права ничтожен.**

ПРАВА АВТОРА



# **Сроки действия исключительных прав на изобретение, полезную модель, промышленный образец ( ст. 1363 ГК РФ )**

Исключительное право на изобретение, полезную модель, промышленный образец и удостоверяющий это право патент действуют при условии соблюдения требований, установленных настоящим Кодексом, с даты подачи заявки на выдачу патента в федеральный орган исполнительной власти по интеллектуальной собственности или в случае выделения заявки (пункт 4 статьи 1381) с даты подачи первоначальной заявки:

- \* двадцать лет - для изобретений;**
- \* десять лет - для полезных моделей;**
- \* пять лет - для промышленных образцов.**

Защита исключительного права, удостоверенного патентом, может быть осуществлена только после государственной регистрации изобретения, полезной модели или промышленного образца и выдачи патента (статья 1393).

# Переход изобретения, полезной модели или промышленного образца в общественное достояние

1. После прекращения действия исключительного права изобретение, полезная модель или промышленный образец переходит в общественное достояние. ( ст 1364 )

2. Изобретение, полезная модель или промышленный образец, перешедшие в общественное достояние могут свободно использоваться любым лицом чье-либо согласия или разрешения и без выплаты вознаграждения за использование. ( ст 1364 )



**Спасибо за внимание!**

