

СОЗВЕЗДИЕ ХАМЕЛЕОН

ВЫПОЛНИЛ:

МИШИН В. В.

1 КУРС

1-ЭТ-145



ОБЩЕЕ ОПИСАНИЕ

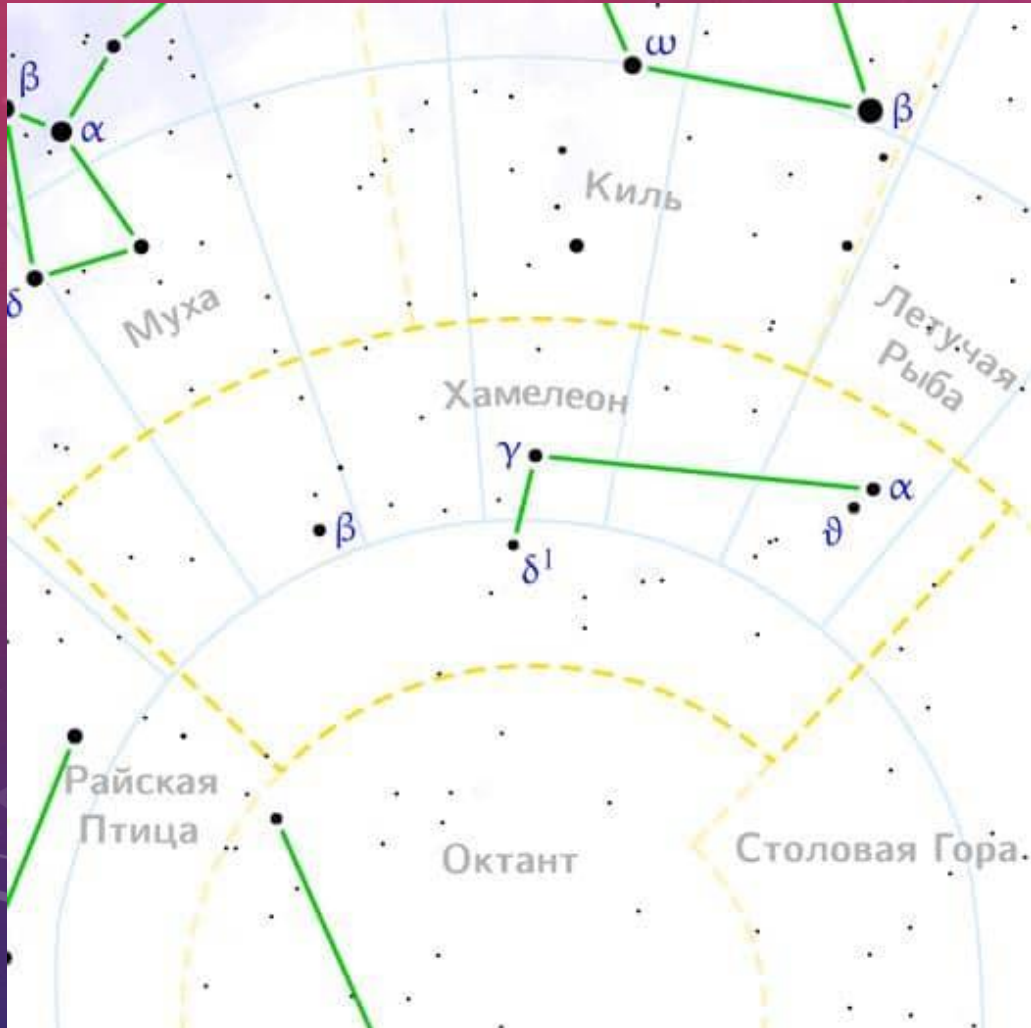
- Хамелеон (лат. Chamaeleon, Cha) — слабое околополюсное созвездие южного полушария неба. Занимает на небе площадь в 131,6 квадратного градуса, содержит 31 звезду, видимую невооружённым глазом. Расположено к югу от Киля и к северу от Октанта.



ИСТОРИЯ

- Созвездие было создано еще голландскими мореплавателями, а в честь экзотического животного его назвал Планциус. Поэтому мифов и легенд о нем не создавали. Интересно, что выбор существа пал на разновидность ящериц, которые могут менять цвет в зависимости от окружающей среды. Картограф из Голландии отобразил созвездие с высунутым языком. В этот момент оно пытается поймать Муху (соседнее созвездие).

МЕСТОНАХОЖДЕНИЕ



- Созвездие Хамелеон занимает 132 квадратных градусов. Таким образом, по площади значится на 79 месте среди всех небесных областей. Его можно наблюдать на широте от 0 до -90.
- Соседние созвездия:
- Муха
- Киль
- Летучая Рыба
- Столовая Гора
- Октант
- Райская Птица

АЛЬФА И БЕТА ХАМЕЛЕОНА

- Альфа Хамелеона — жёлто-белая, спектрального класса F звезда в созвездии Хамелеона. Звезда удалена от Земли приблизительно на 63.5 световых года и имеет видимую звёздную величину +4.066 (видна невооружённым глазом). Масса звезды почти такая же как и у Солнца[2], радиус приблизительно в 2 раза больше солнечного. Светимость в 7.65 раза превышает солнечную, температура составляет около 6675 Кельвинов. Альфа Хамелеона приближается к Солнечной системе со скоростью приблизительно 14 км/с. В Европе звезда не наблюдается.

- Бета Хамелеона — третья по видимому блеску звезда в созвездии Хамелеона. Одиочная[12], вероятно, переменная звезда, видна невооружённым глазом как слабая бело-голубая точка с видимой звёздной величиной от 4,24 до 4,30[3]. Измерение годичного параллакса дало оценку расстояния 298 световых лет от Солнца. Звезда удаляется с лучевой скоростью +23 км/с[4].

ГАММА ХАМЕЛЕОНА

- Звезда гамма является переменной, с видимой силой блеска 4,11m. Она — представитель спектрального класса M0III. Ее удаленность от Земли составляет 413 св. лет. На третьем месте по яркости в данном созвездии расположилась звезда бета. Видимая магнитуда этого светила составляет 4,24m. Спектральный класс данной переменной звезды — B5Vn, а расстояние до Земля равняется 271 св. году.



ТЕТА ХАМЕЛЕОНА

- Последней вершиной ромбоида Хамелеона является тета Хамелеона с видимой магнитудой 4,34m. Данное светило, представляющее собой двойную систему, находится в 154 св. годах от нашего дома. Спектральный класс звезды Тета — K0III-IV.



ОСНОВНЫЕ ХАРАКТЕРИСТИКИ

Лат. название	Chamaeleon
Сокращение	Cha
Символ	Хамелеон
Прямое восхождение	от 7h 40m до 13h 40m
Склонение	от -82° 30' до -75°
Площадь	132 кв. градусов (79 место)
Ярчайшие звёзды (величина < 3 ^m)	нет; ярчайшая γ Cha — 4,1 m
Метеорные потоки	нет
Соседние созвездия	<ul style="list-style-type: none">• Муха• Киль• Летучая Рыба• Столовая Гора• Октант• Райская Птица

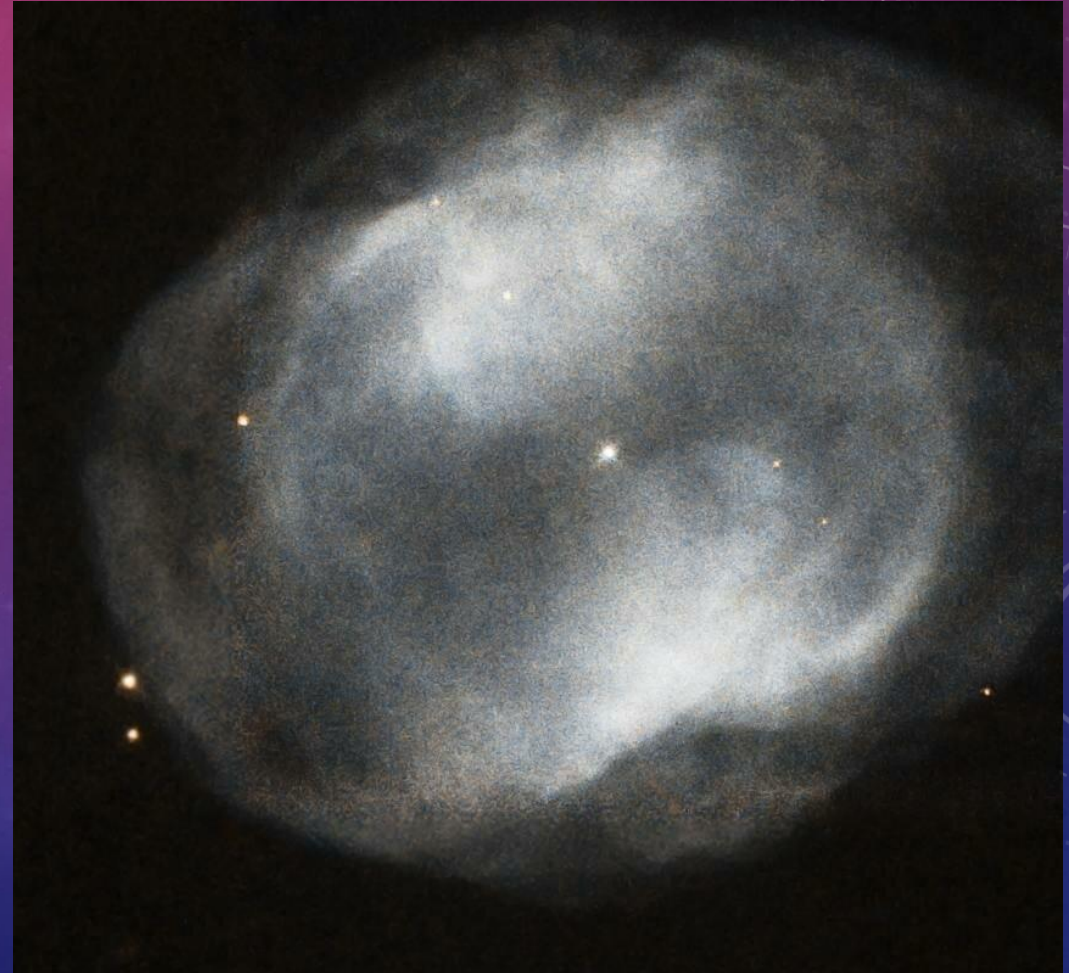
СКОПЛЕНИЕ ЭТА ХАМЕЛЕОНА

- Хамелеону, несмотря на свою кажущуюся скромность, все же, есть чем гордиться. Дело в том, что в 1999 году было обнаружено первое открытое звездное скопление в этом созвездии. Оно весьма необычное, ведь его составляющими является лишь дюжина молодых звезд, возраст которых не превышает и 8 млн. лет. Все 12 звезд можно обнаружить около звезды эта Хамелеона. Обнаружить созвездие удалось благодаря сильному рентгеновскому излучению, которое исходит от его компонентов.



«ЮЖНАЯ ПОЛЯРНАЯ ЗВЕЗДА»

- В Хамелеоне, можно найти самую южную планетарную туманность. Весьма яркий объект NGC 3195 был открыт Дж. Гершелем еще в 1835 году. Туманность имеет лишь 12-ю величину (11,6m). Так же, как и само созвездие Хамелеона, данную туманность нельзя увидеть в Северном полушарии.



ИСПОЛЬЗОВАННАЯ ЛИТЕРАТУРА

- [https://ru.wikipedia.org/wiki/Хамелеон_\(созвездие\)](https://ru.wikipedia.org/wiki/Хамелеон_(созвездие))
- <https://v-kosmose.com/sozvezdie-hameleon/>
- <https://zen.yandex.ru/media/spacegid/sozvezdie-hameleon-5b51c5e79b6e4000a9e46ce0>
- https://zen.yandex.ru/media/id/5cadee0a906b9100b242952a/sozvezdie-hameleon--nebolshoe-sozvezdie-iujnogo-polushariia-5dff8310e6cb9b00b1818ff1?utm_source=serp