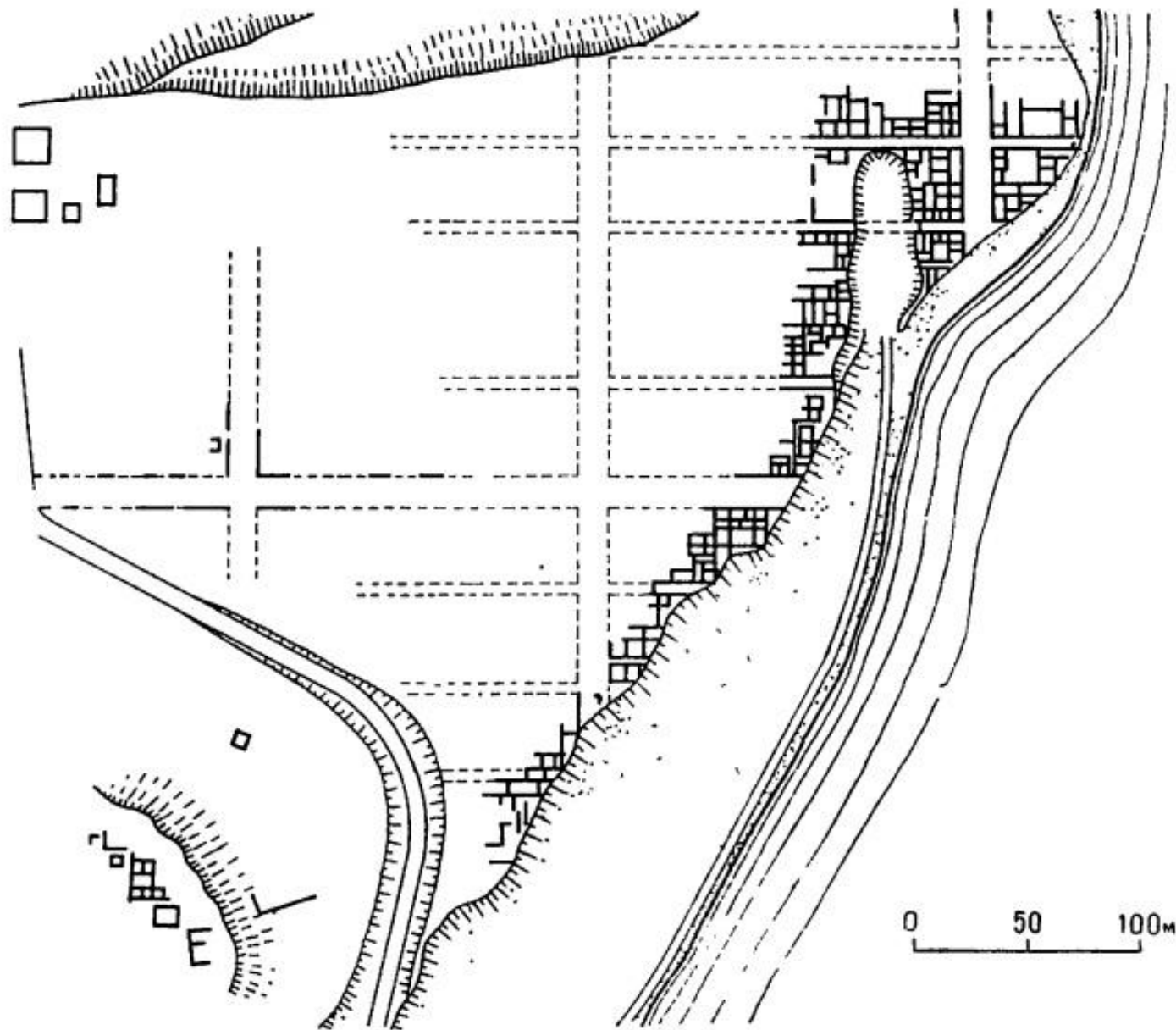




АРХИТЕКТУРА ЭТРУСКОВ

Марцаботто (Миза).

Схематический план, VI—V вв. до н.э.



Мост в Бъеде



Мост в Вульчи







Ворота в Волатерре



Арка в Перузии

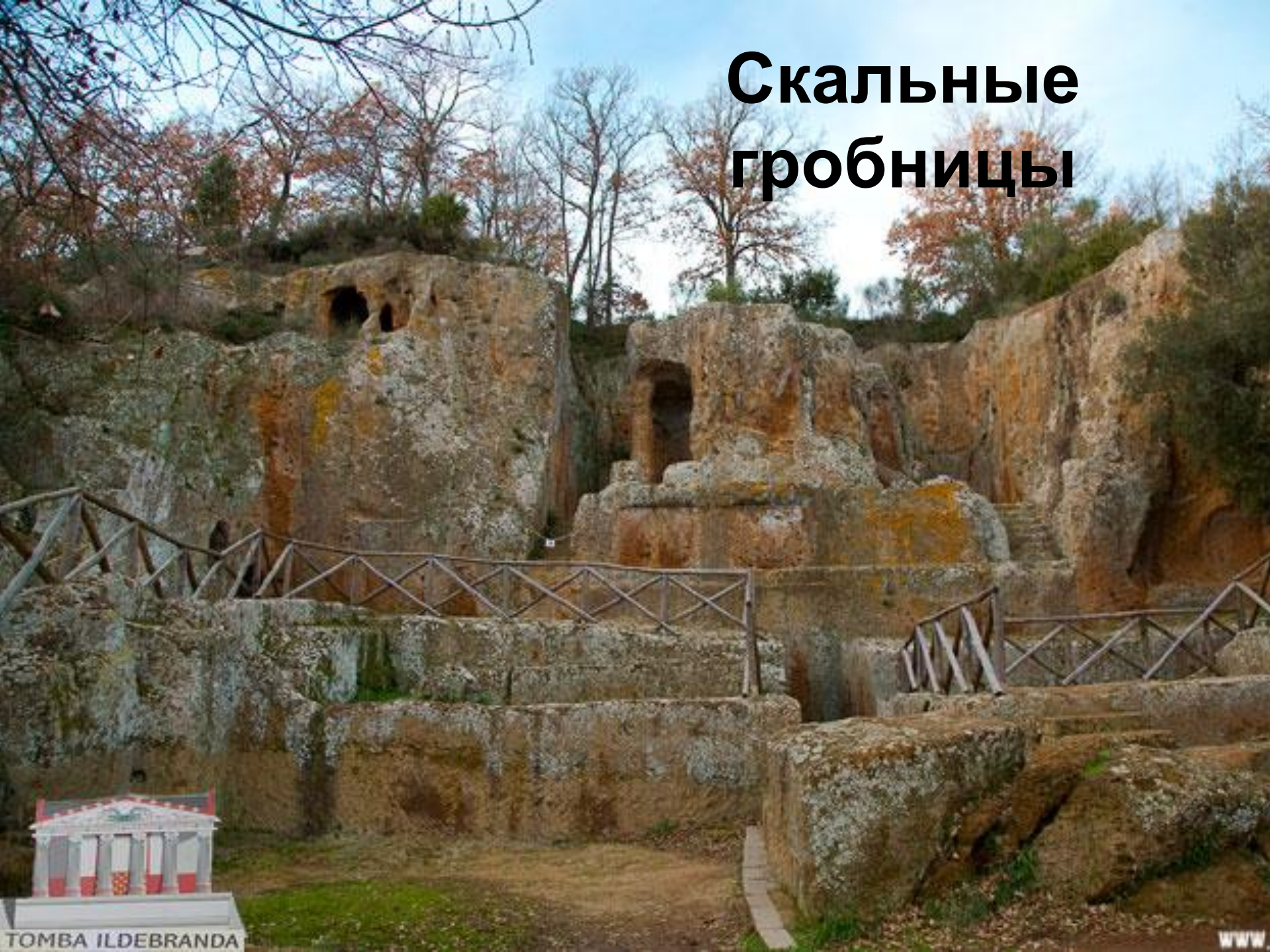


Тумулус





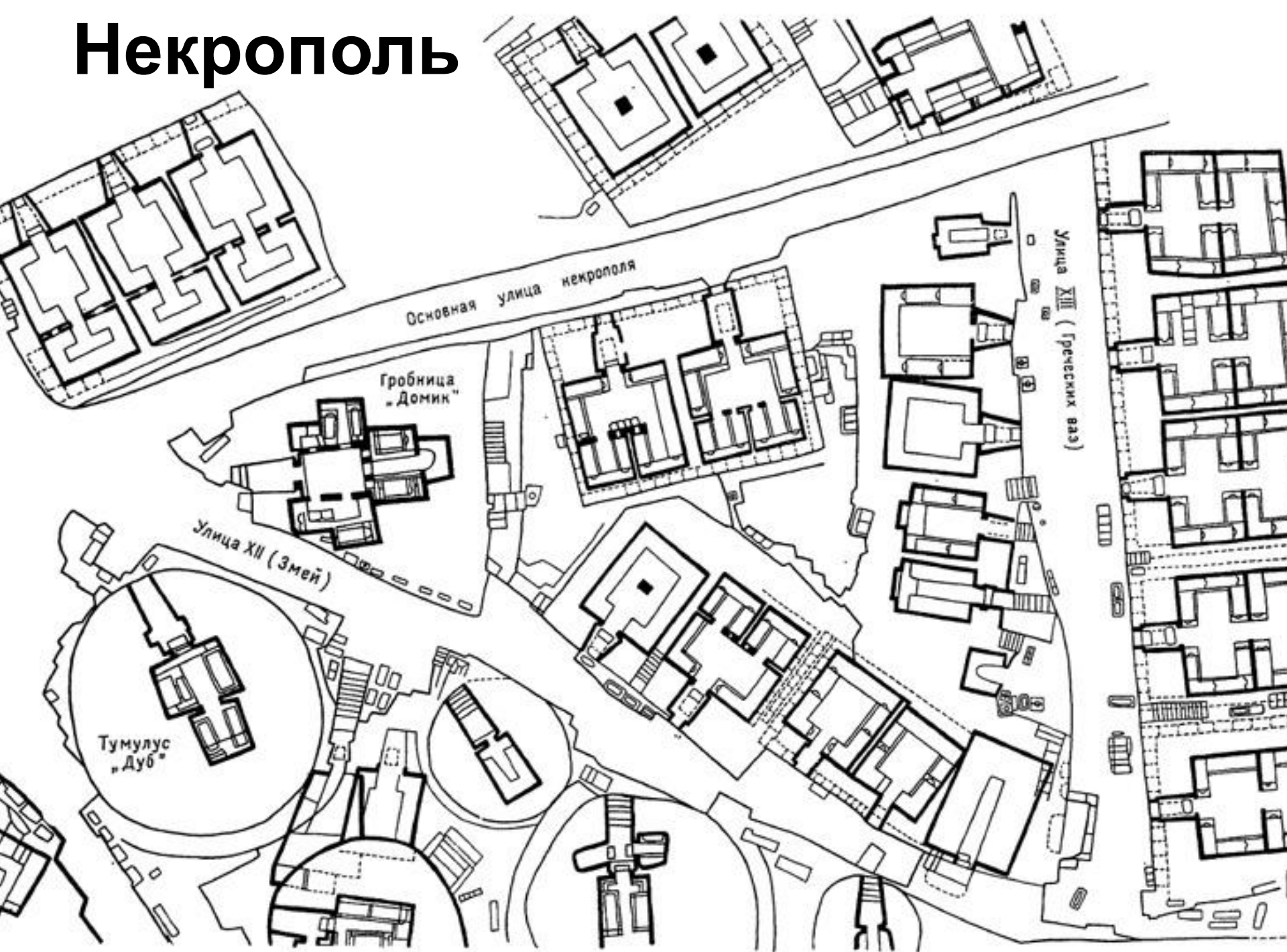
Скальные гробницы



TOMBA ILDEBRANDA

WWW

Некрополь













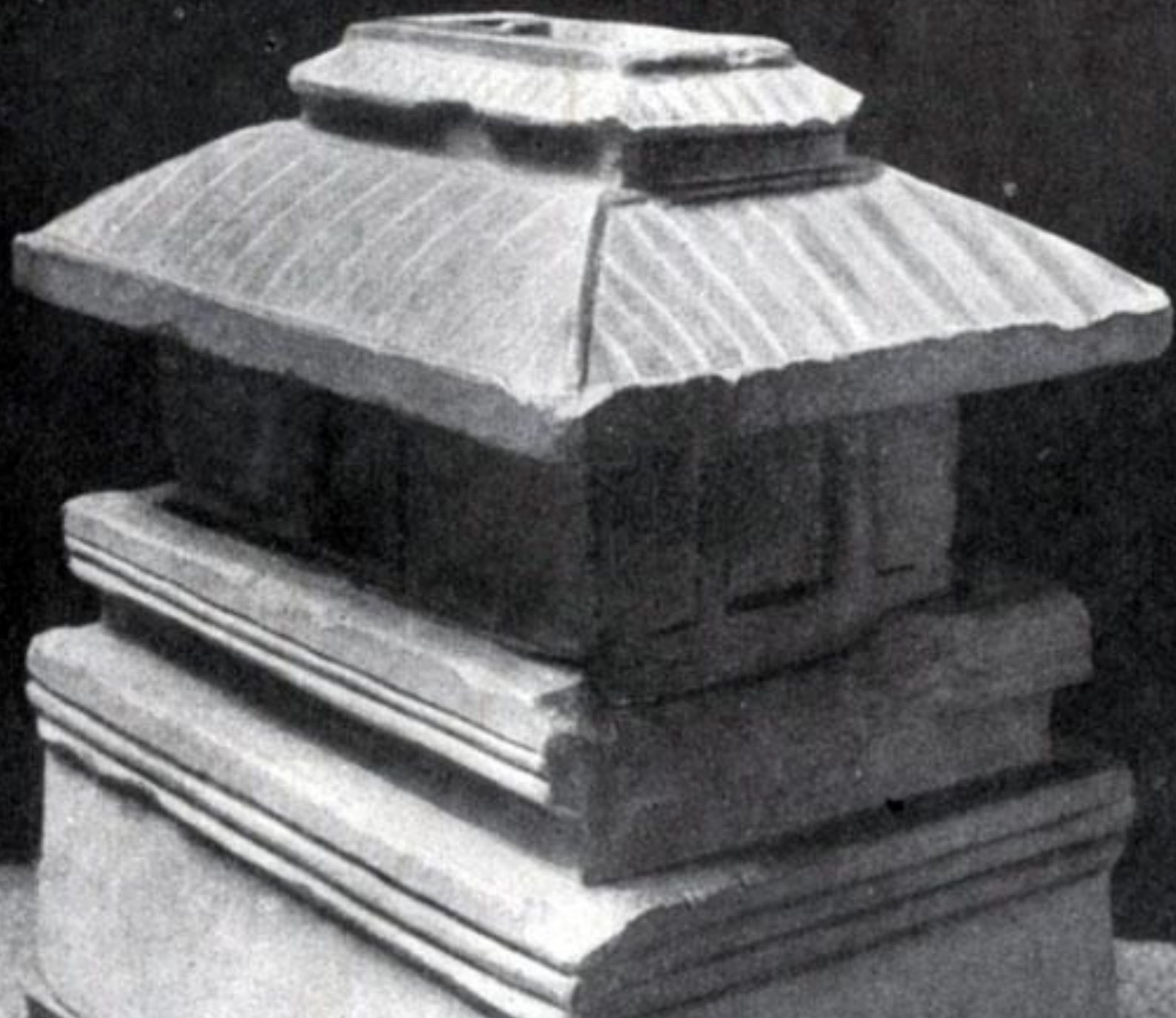












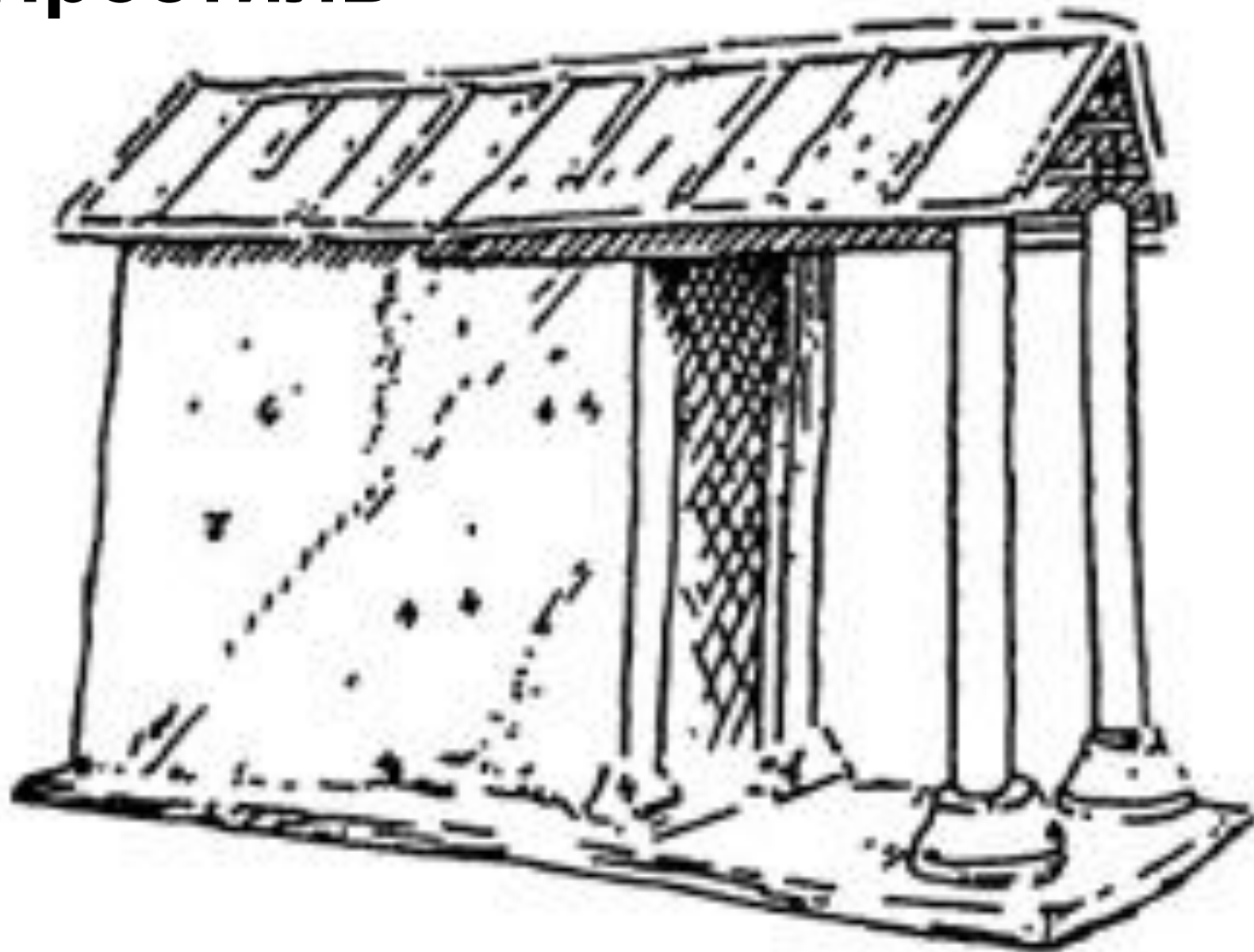
Домус



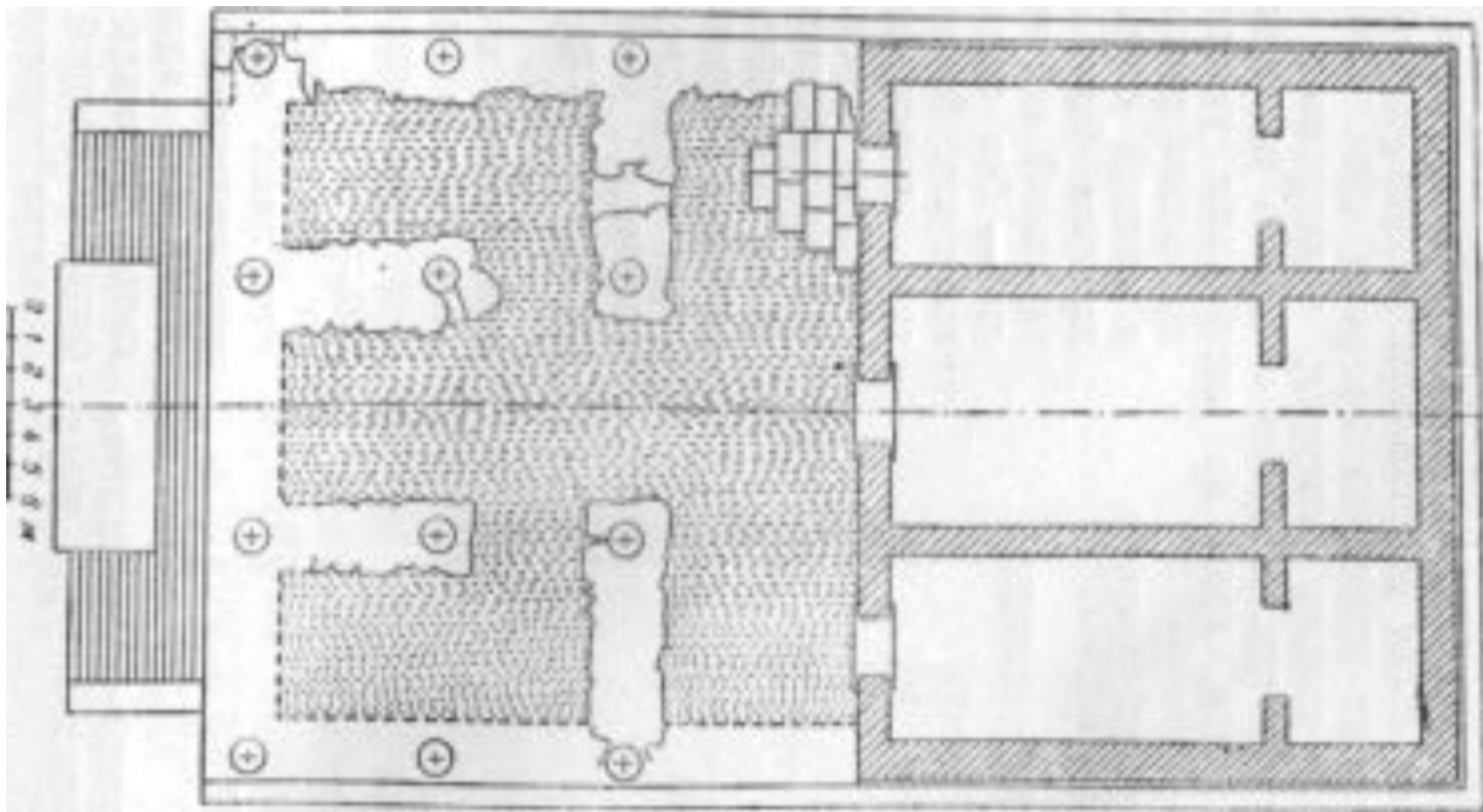
www.arhitekto.ru



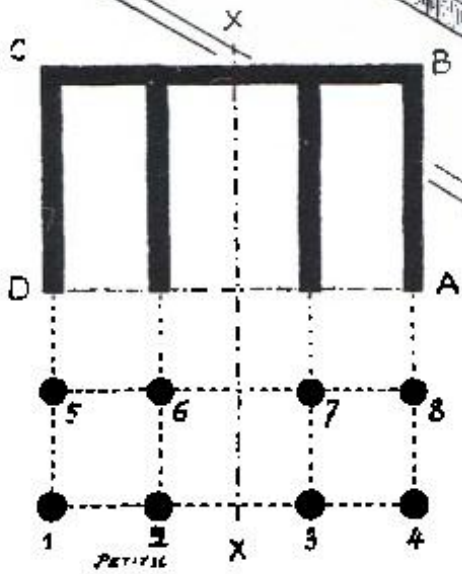
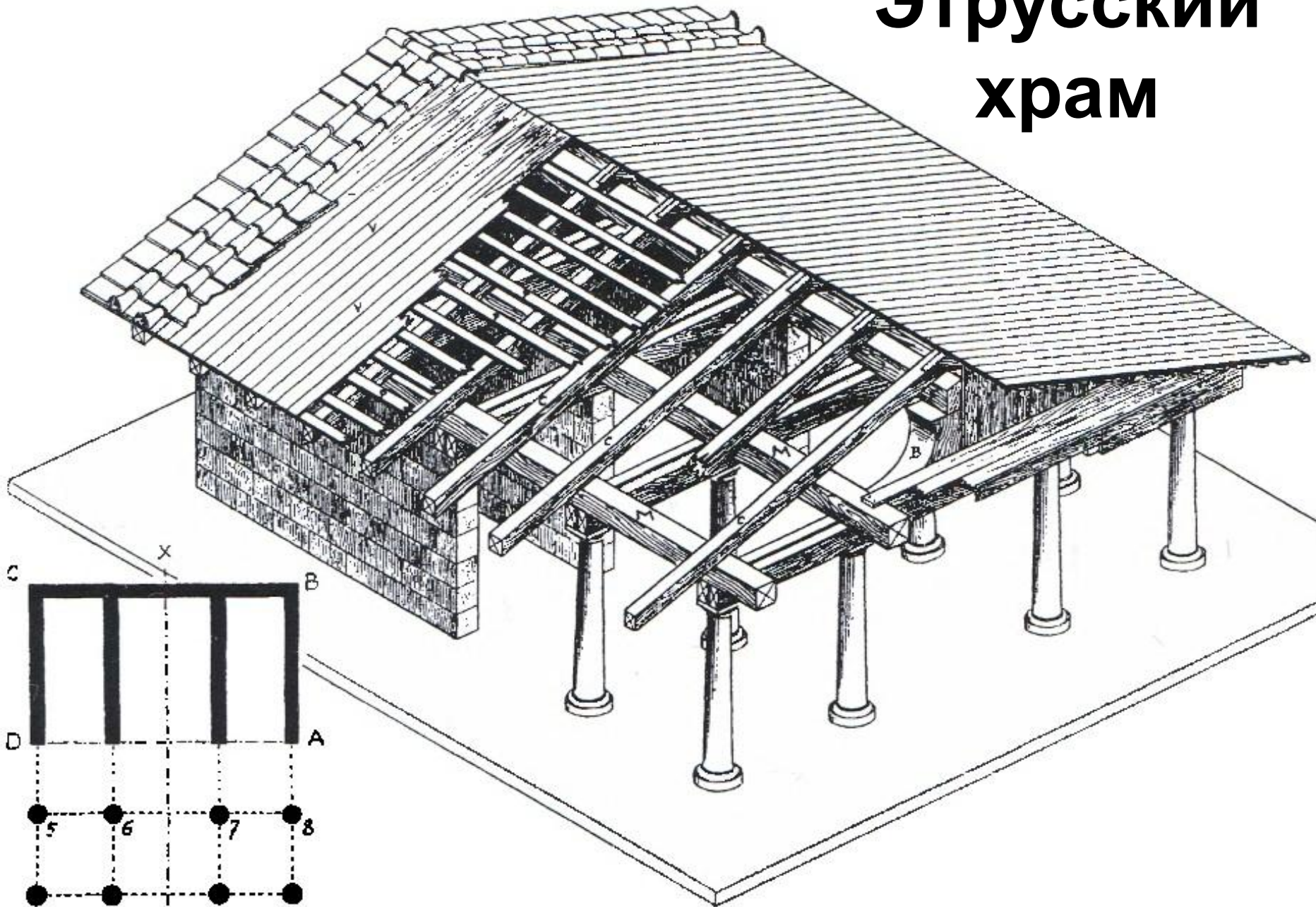
Простиль

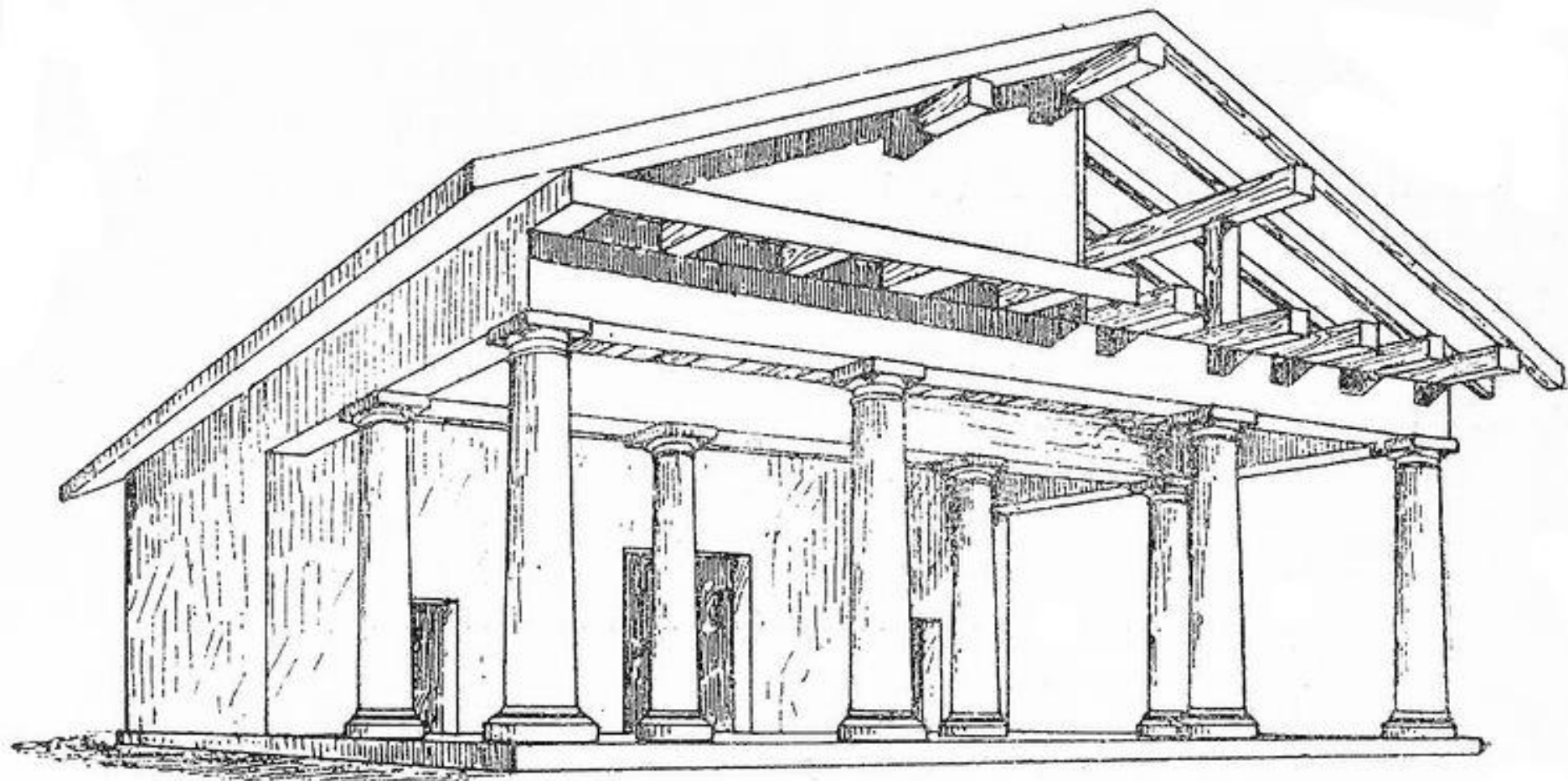


Храм в Сеньи



Этрусский храм





Реконструкция этрусского храма-ареостилия (по Витрувию) –
классический пример этрусского ордера

