



«Защита»



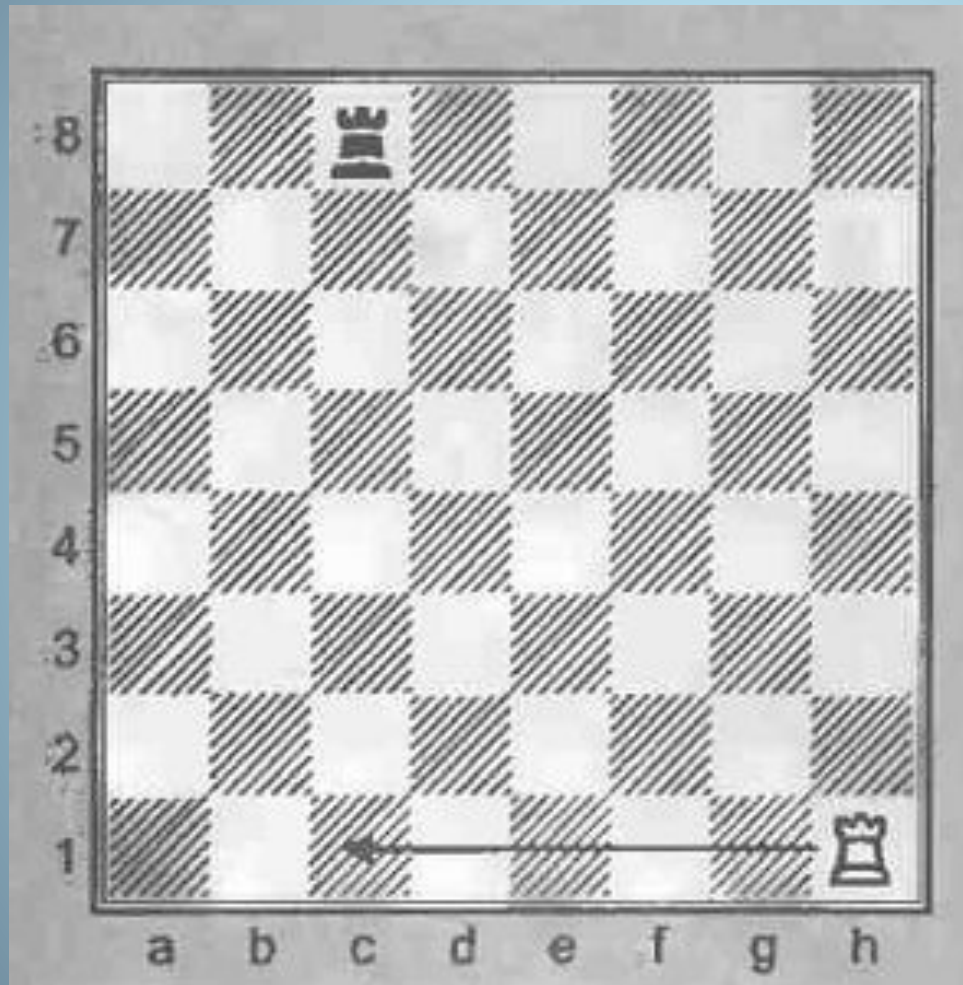
Шахматная борьба состоит из *нападений* (т. е атак) и отражения этих наступательных действий, то есть *защиты*. В начале партии игроки располагают одинаковыми средствами нападения и защиты: в дальнейшем все зависит от умения распоряжаться своими силами.

При любом нападении можно пытаться применить хотя бы один из следующих способов защиты атакованной фигуры.

- Уничтожение атакующей фигуры
- Уход из под боя
- Защита другой фигурой
- Перекрытие
- Контратака

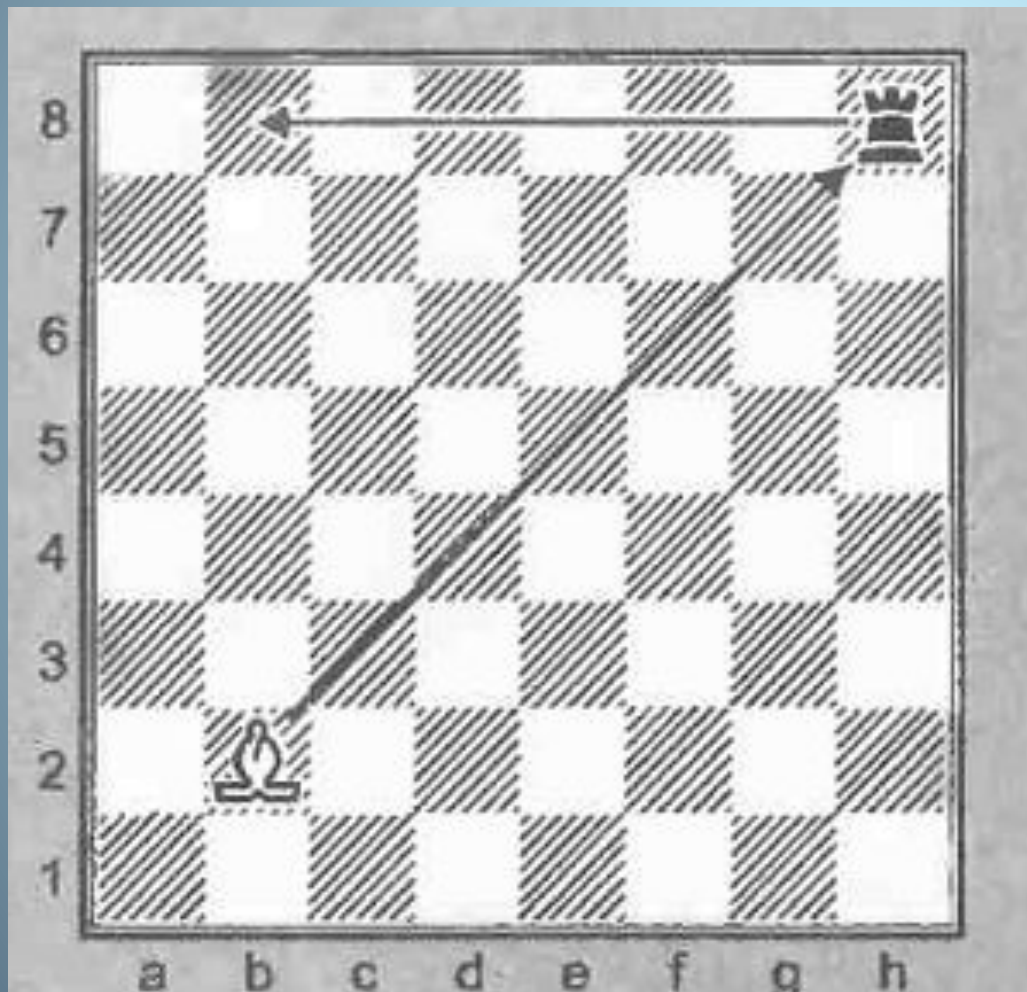
1. Уничтожение атакующей фигуры

атакованной или другой фигурой



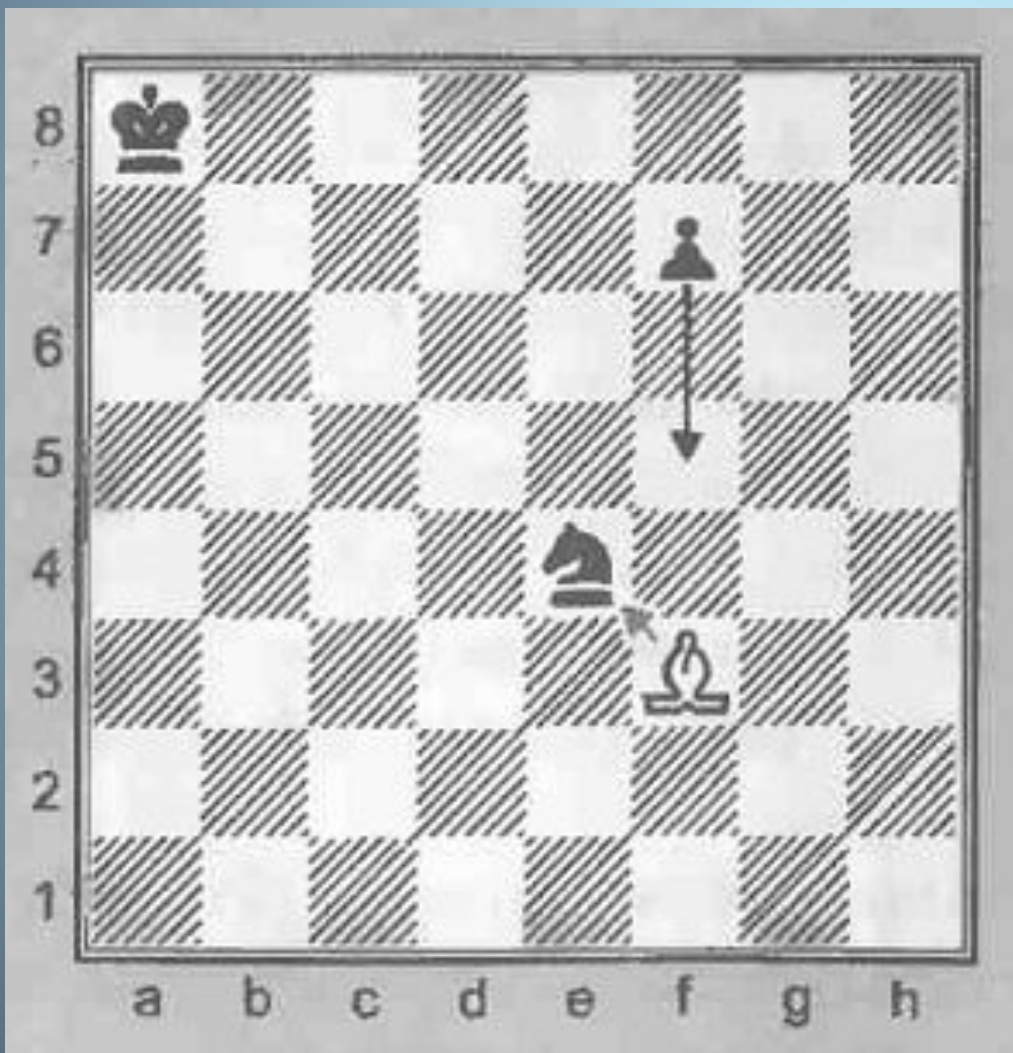
. Ход белой ладьи h1 на c1 поставил под угрозу черную ладью c8. Ответным ходом черные ладьей c8 могут побить белую ладью на поле c1.

2. Уйти атакованной фигурой из под удара неприятеля



Слон белых сделал ход с1-б2, в результате чего в опасности оказалась черная ладья h8. В ответ черные уводят ладью с атакованного поля, например на поле b8.

3. Защитить атакованную фигуру другой своей фигурой



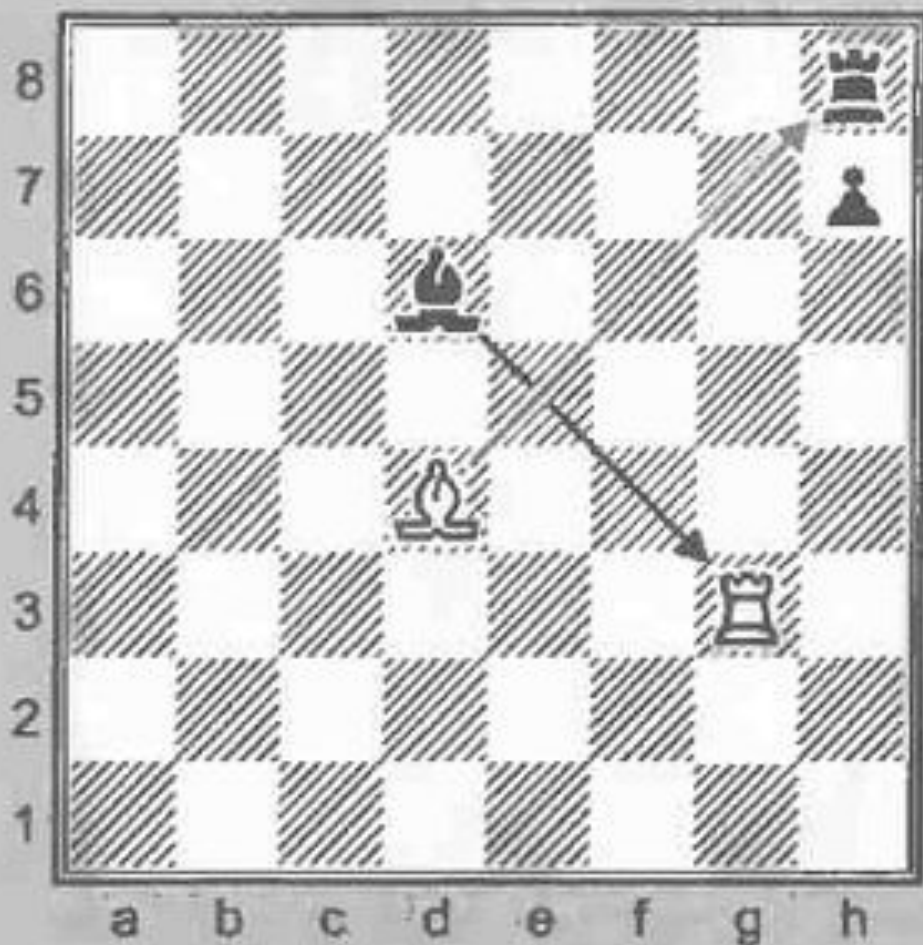
Белый слон сделал ход d1-f3 и атакует черного коня e4. На эту ситуацию черные реагируют ходом пешки f7-f5, тем самым подготовив удар белому слону, если он решится побить черного коня.

4. Перекрыть линию действия атакующей фигуры



В данном случае белый слон, находясь на поле b2, угрожает черной ладье. Черные, не имея возможности убрать ладью с поля h8, могут перекрыть путь белому слону, сделав ход либо конем g8-f6, либо пешкой e7-e5. Обратите внимание, что этот способ защиты не применим, когда нападение осуществляет конь или пешка (нет линии атаки)

5. Возможность контратаки своей фигурой равноценной или более ценной неприятельской фигуры



Слон белых ходит на поле d4 и создает угрозу для черной ладьи h8.

А черные, в свою очередь, пошли черным слоном f8-d6, демонстрируя возможность нападения на ладью белых. В этой ситуации играющий белыми должен решить, что для него предпочтительнее: взять черную ладью и, возможно, расстаться со своей или немедленно выводить из-под удара свою фигуру.

При наличии нескольких возможностей выбор вида защиты в каждом случае определяется его целесообразностью. В зависимости от знаний и опыта шахматиста он может оказаться различным, и важно научиться использовать его оптимально.

Спасибо за внимание !!!

