

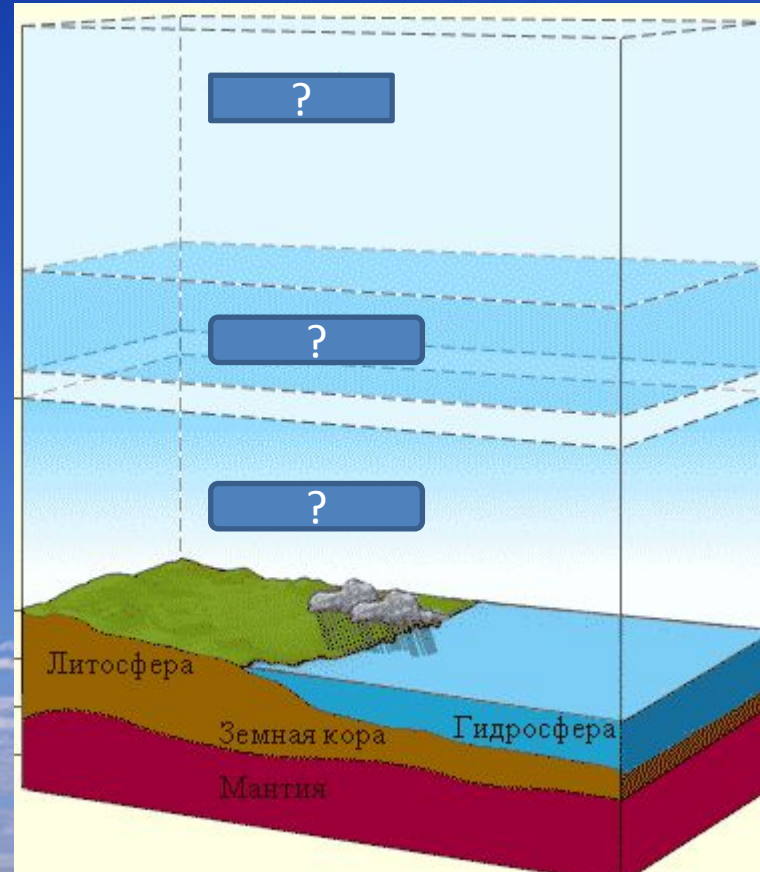
АТМОСФЕРА, ЕЕ СОСТАВ, СТРОЕНИЕ И ЗНАЧЕНИЕ

СФЕРЫ ЗЕМЛИ

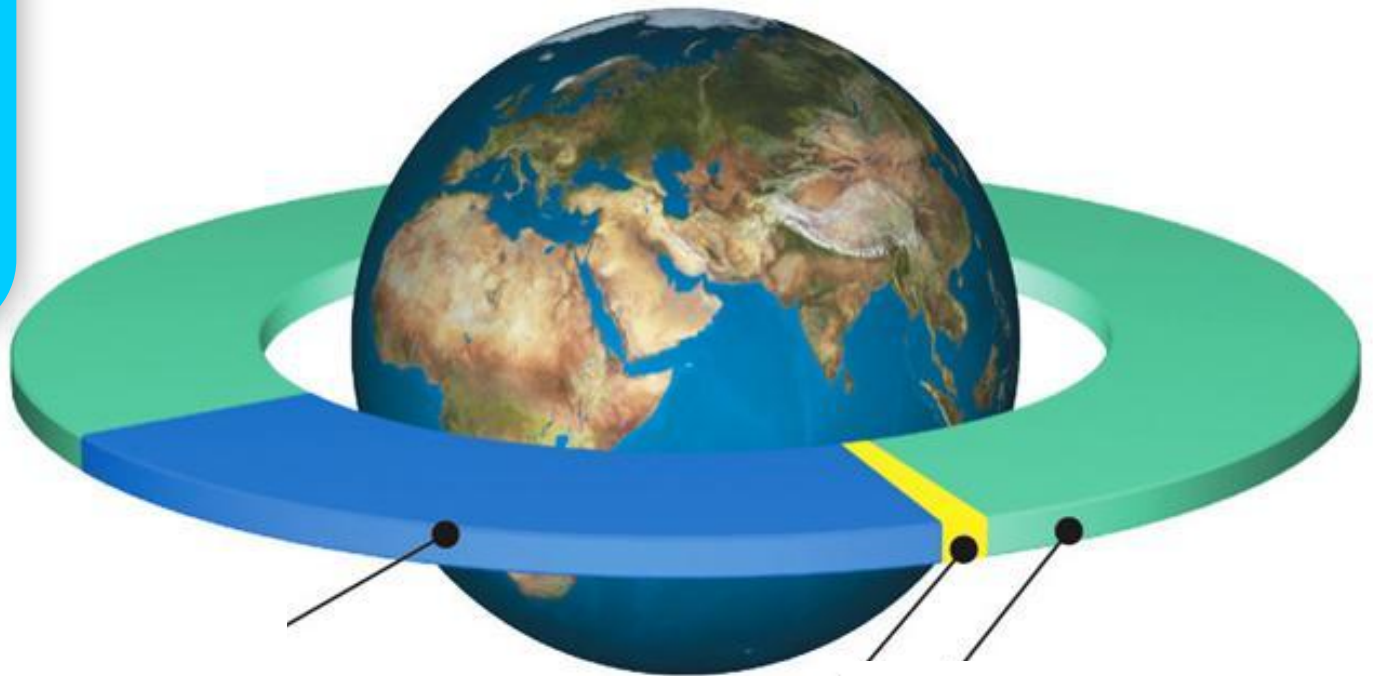
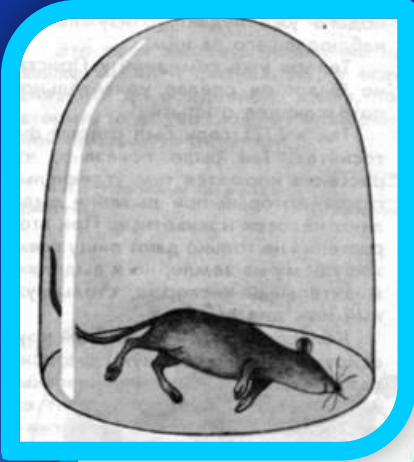


М.В.
Ломоносов
1775 год

А
Т
М
О
С
Ф
Е
Р
А



СОСТАВ АТМОСФЕРЫ

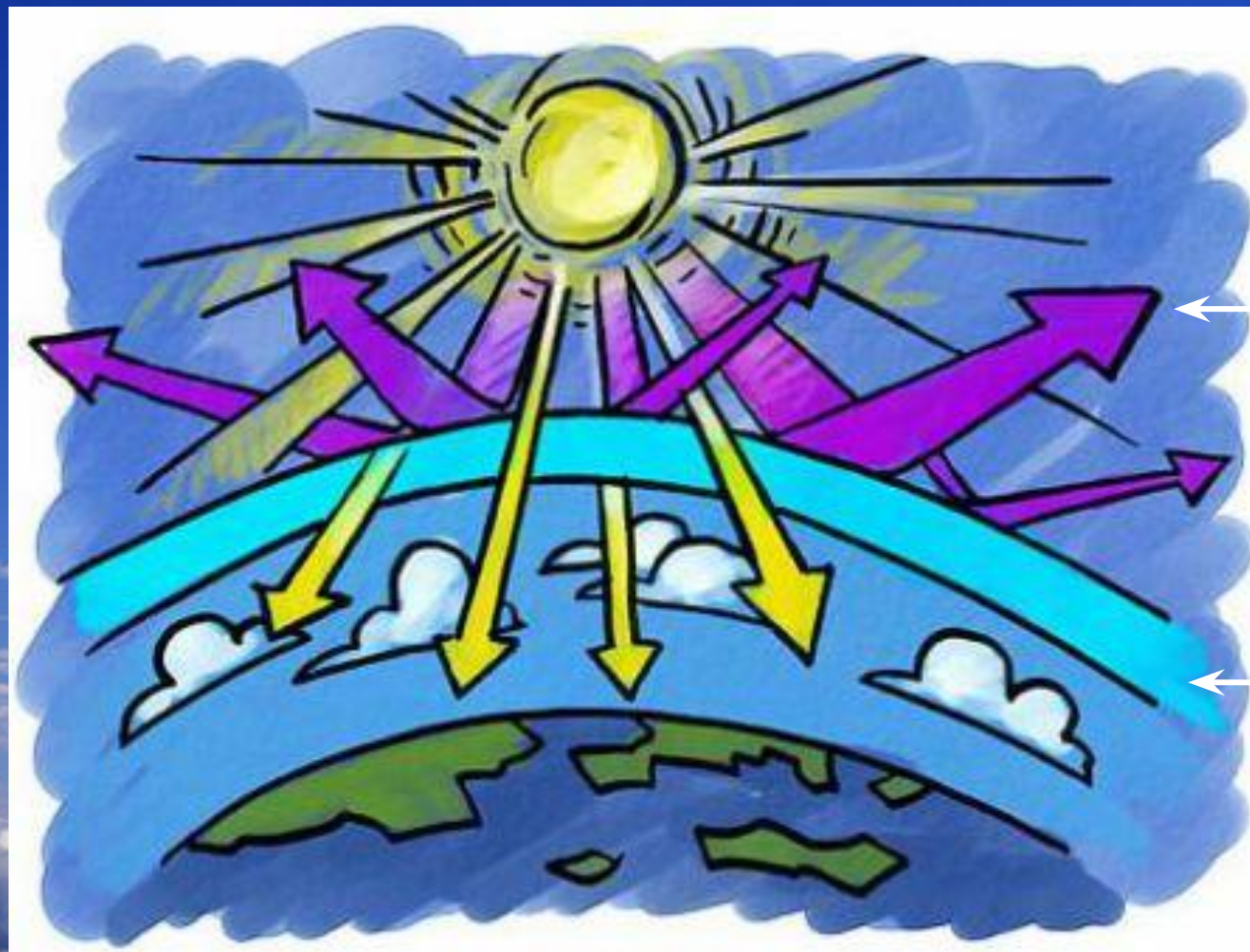


ПАРНИКОВЫЙ ЭФФЕКТ

Углекислый газ
и пары воды
«берегут»
тепло
планеты



ОЗОНОВЫЙ ЭКРАН

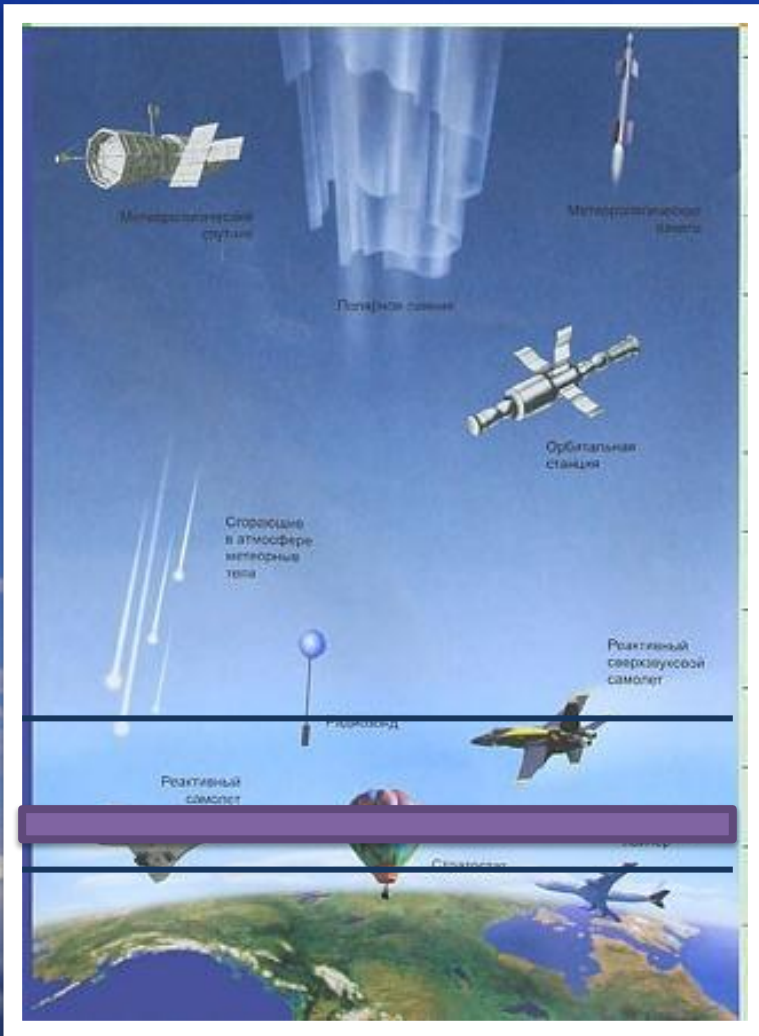


← Ультрафиолетовые
лучи

← Озоновый
слой

СТРОЕНИЕ АТМОСФЕРЫ

1000 км



55 км

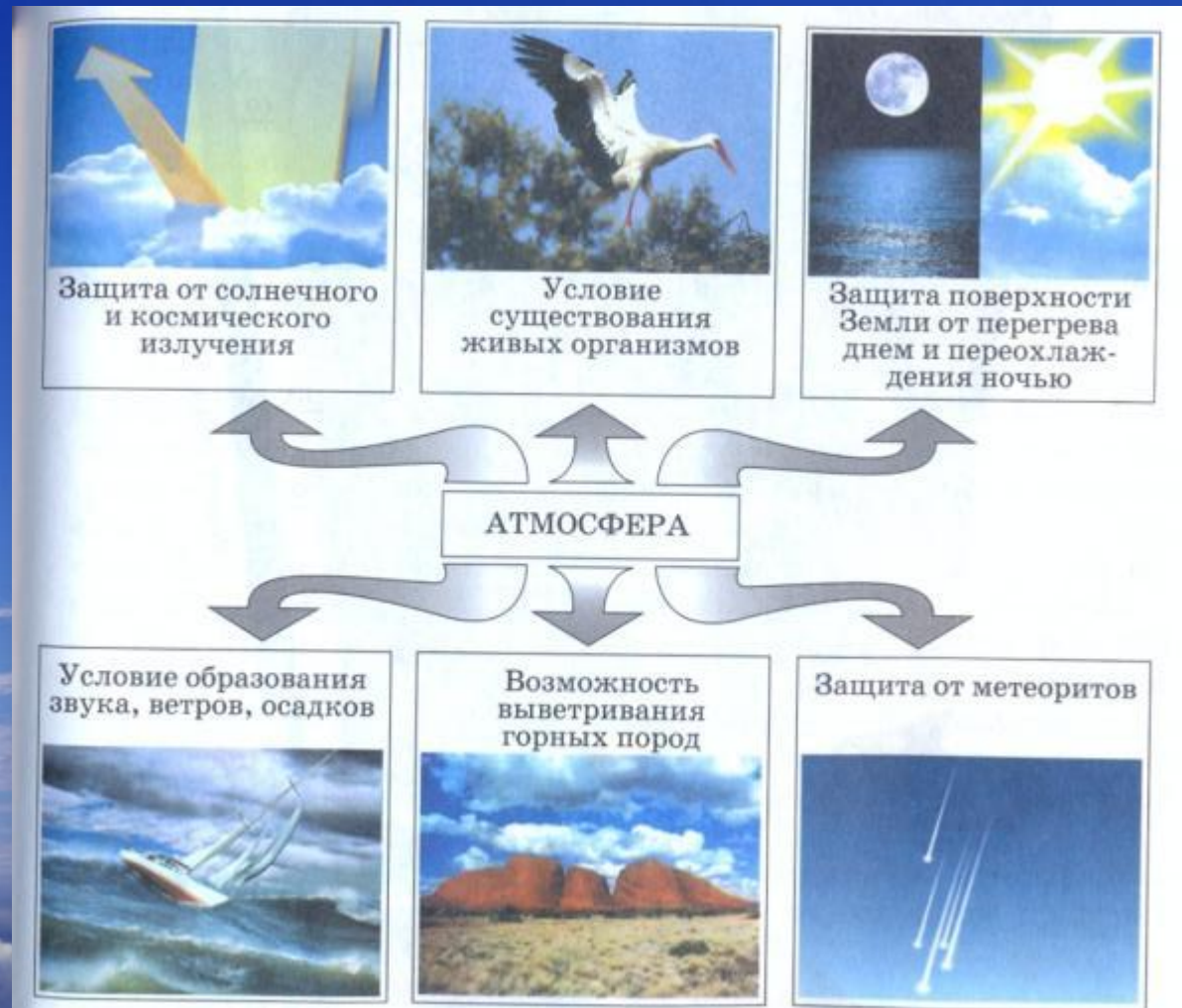
8-18 км



СТРОЕНИЕ АТМОСФЕРЫ

<i>Слои атмосферы</i>	<i>Верхняя граница (км)</i>	<i>Особенность и воздуха</i>	<i>Наличие влаги и облаков</i>	<i>Особенности температуры</i>
Тропосфера	8-10 или 16-18 км	Содержит 4/5 всего воздуха	Содержится почти вся влага и много облаков	С высотой понижается, достигая -55°C
Стратосфера	55 км	Содержит разреженный воздух	Очень мало влаги, почти нет облаков	С высотой повышается, достигая 0°C
Верхние слои	Примерно 1000 км	Воздуха почти нет	Влаги и облаков нет	Температура с высотой

ЗНАЧЕНИЕ АТМОСФЕРЫ



Использованные ресурсы

- <http://iwalk.ru/wp-content/uploads/2008/06/sky2.jpg> небо
- <http://www.klassika.ru/stihi/lomonosov/> Ломоносов
- <http://biology.ru/course/content/chapter12/section3/paragraph1/theory.html> биосфера
- <http://osak6.narod.ru/himiya/5.html> содержание кислорода в воздухе опыт
- <http://festival.1september.ru/articles/624780/> мышь под колоколом
- <http://www.astrolab.ru/cgi-bin/galery.cgi?id=2&no=1120> парниковый эффект
- <http://www.voprosy-kak-i-pochemu.ru/chto-takoe-ozonovyj-sloj-i-pochemu-ego-razrushenie-vredno/> озоновый экран
- <http://topreferat.znate.ru/docs/index-15780.html> строение атмосферы
- Сканированные таблицы из учебника В.П. Дронов, Л.Е.Савельева «География. Землеведение» 6 класс – «Дрофа», 2007 год