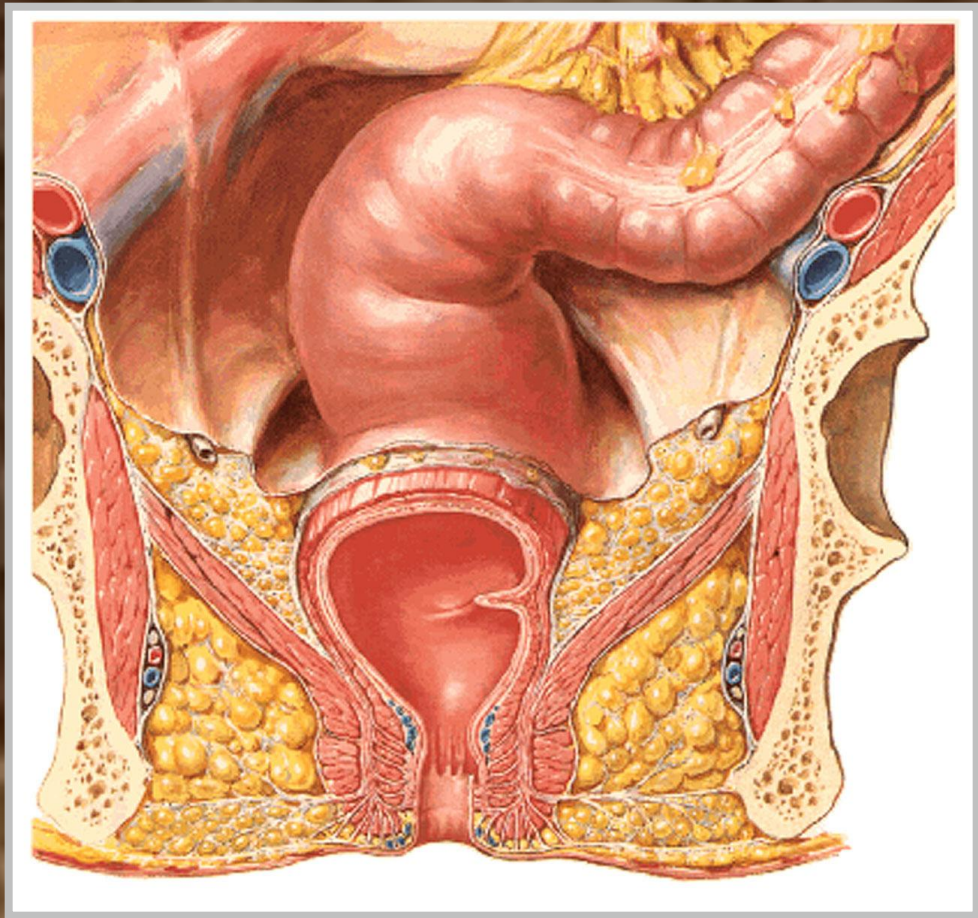
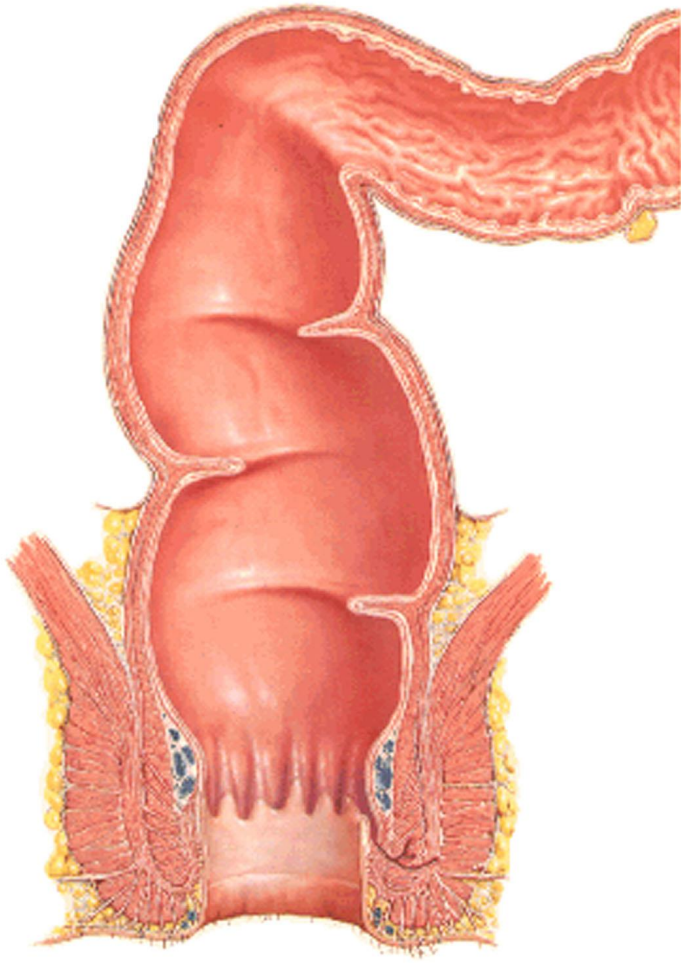
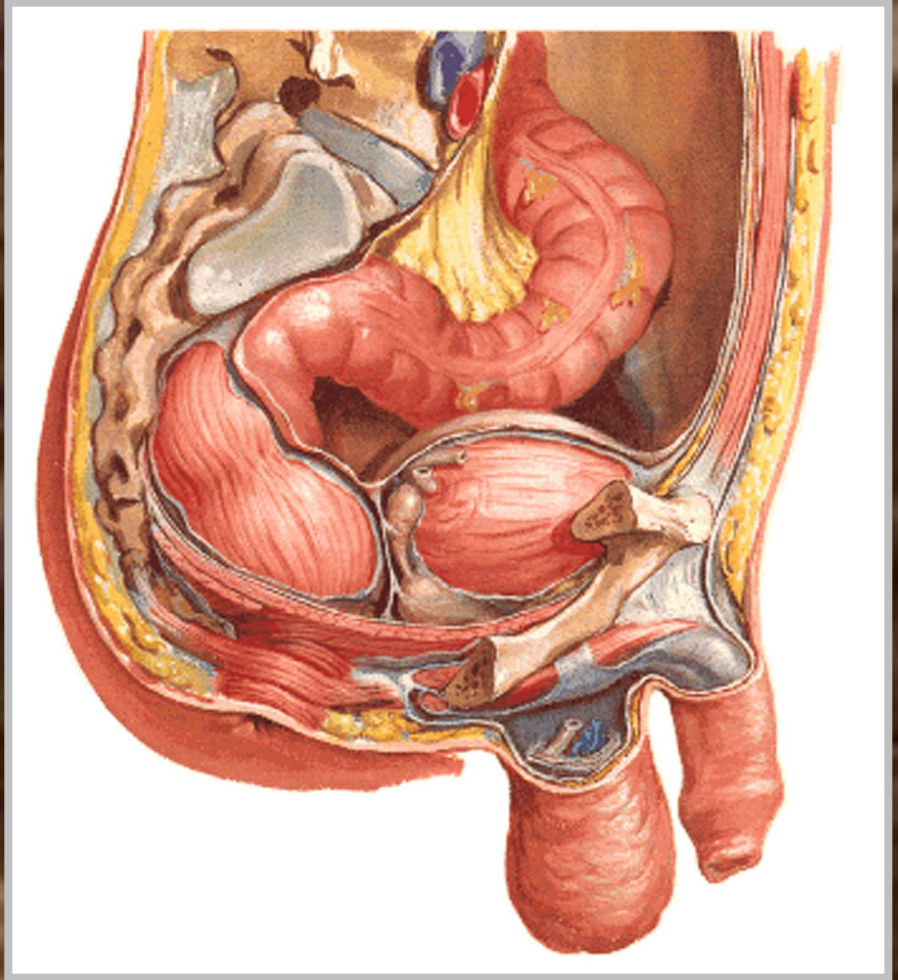
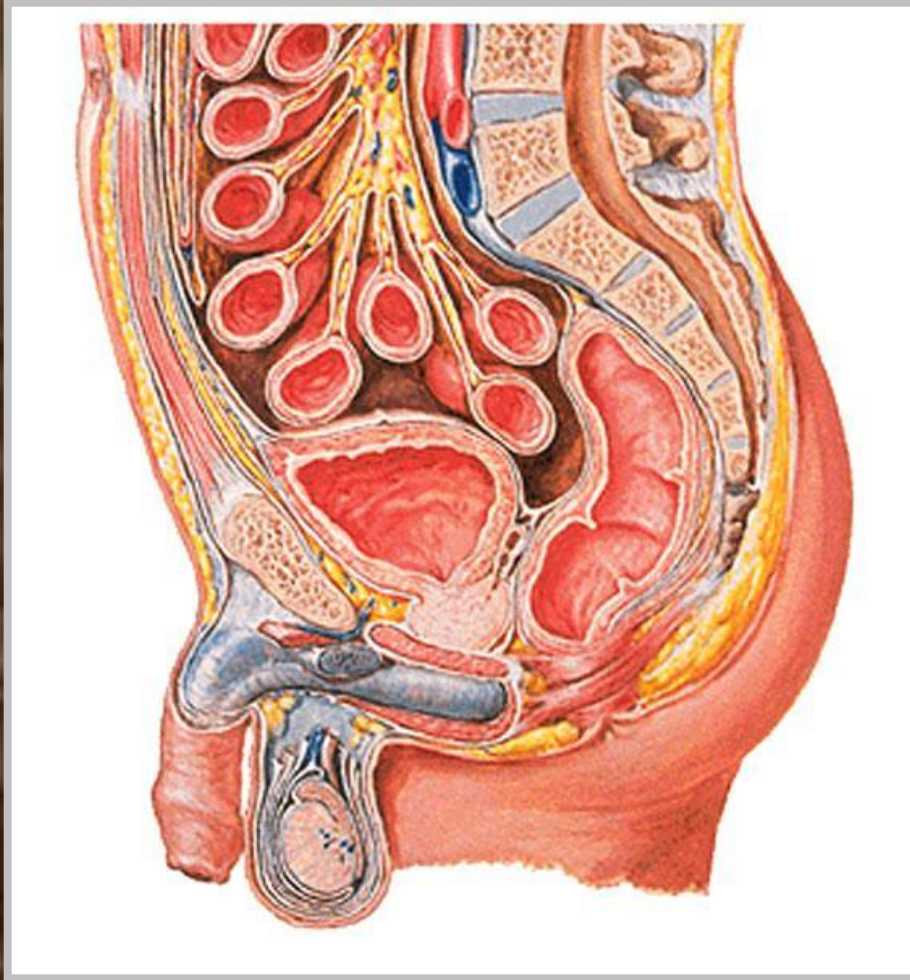


РАК ПРЯМОЙ КИШКИ

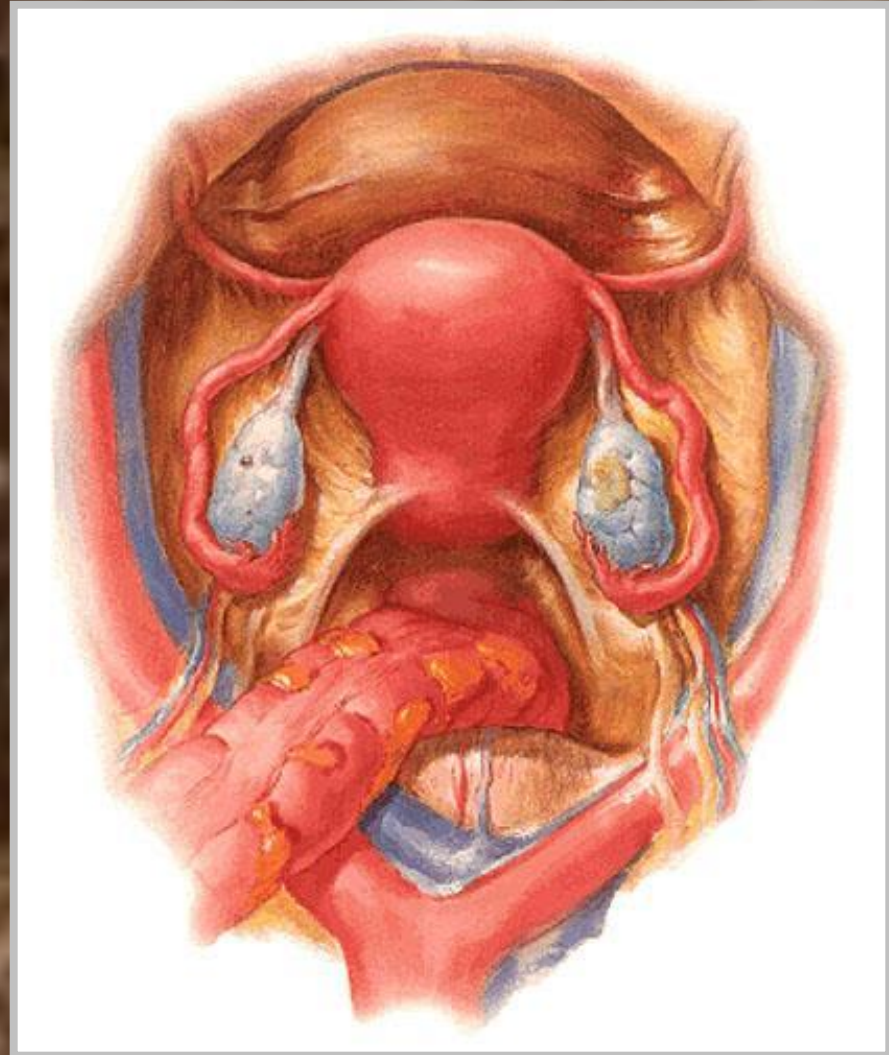
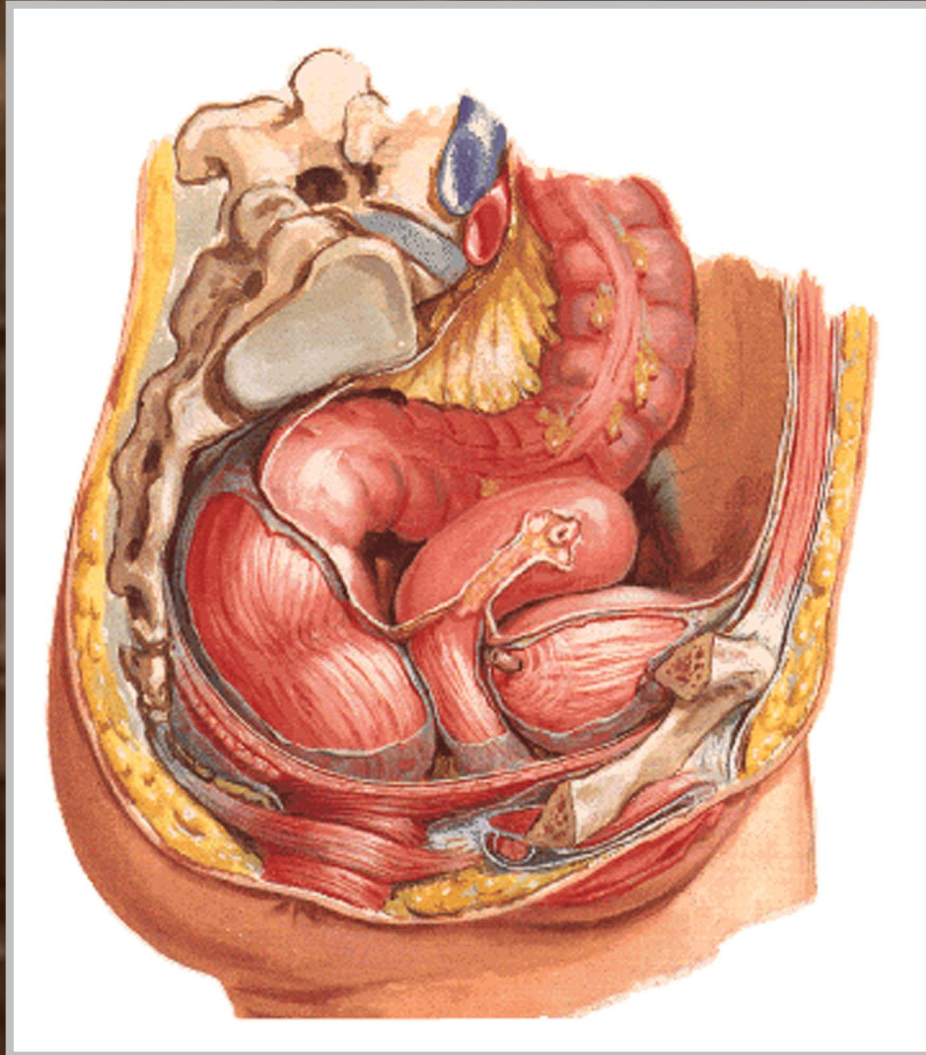
АНАТОМИЯ ПРЯМОЙ КИШКИ



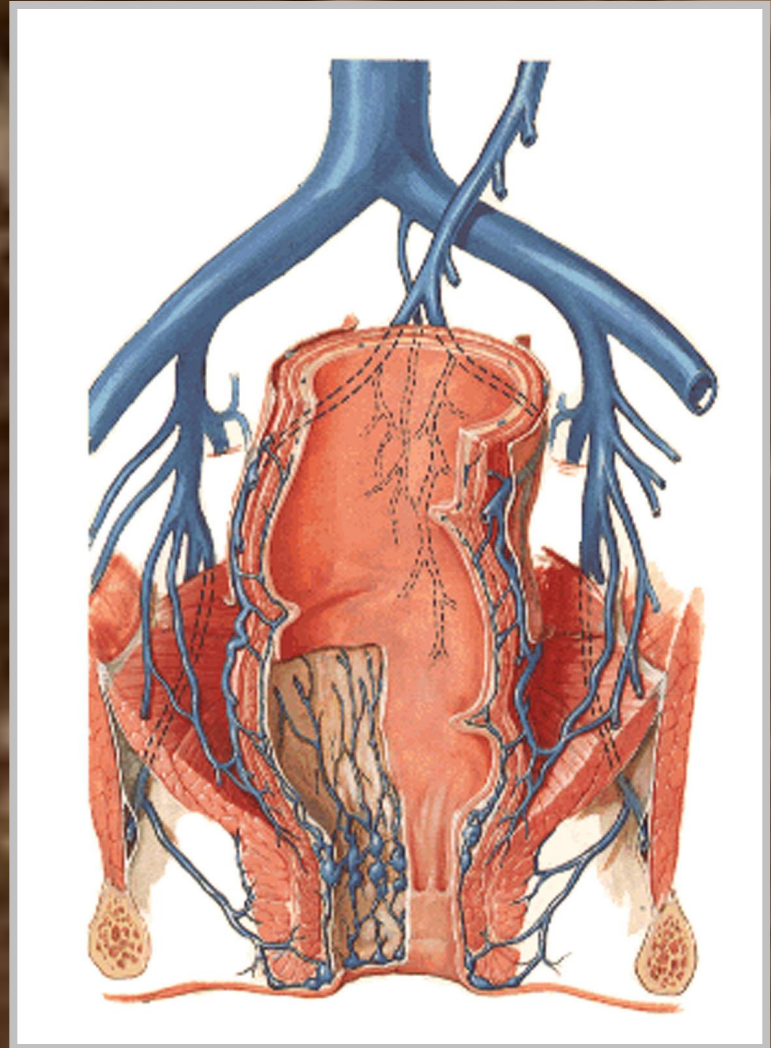
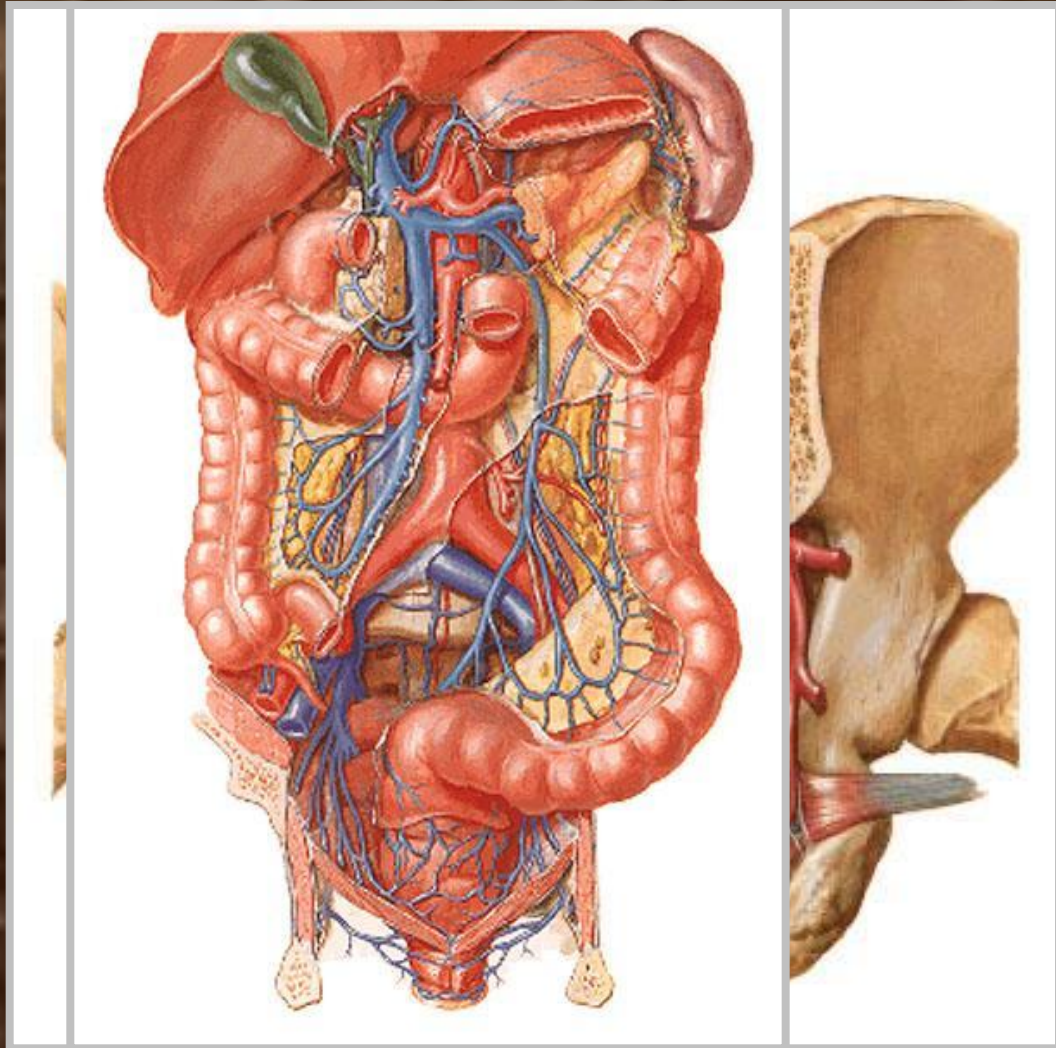
АНАТОМИЯ ПРЯМОЙ КИШКИ



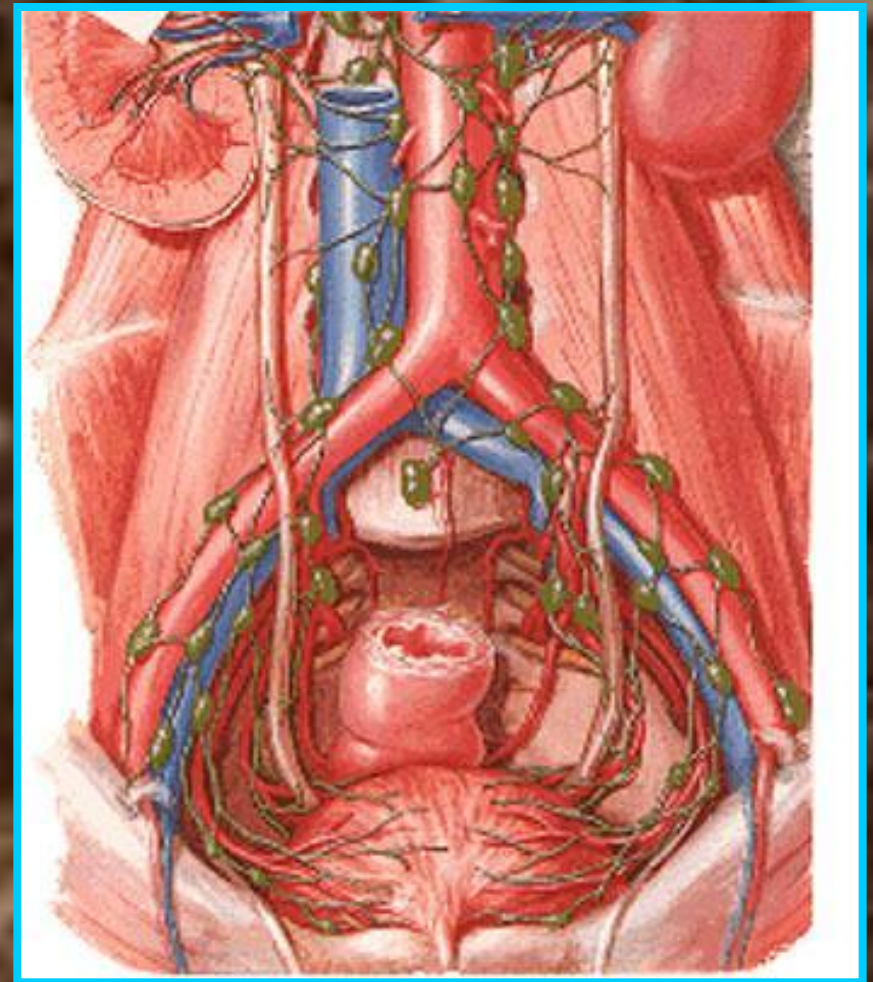
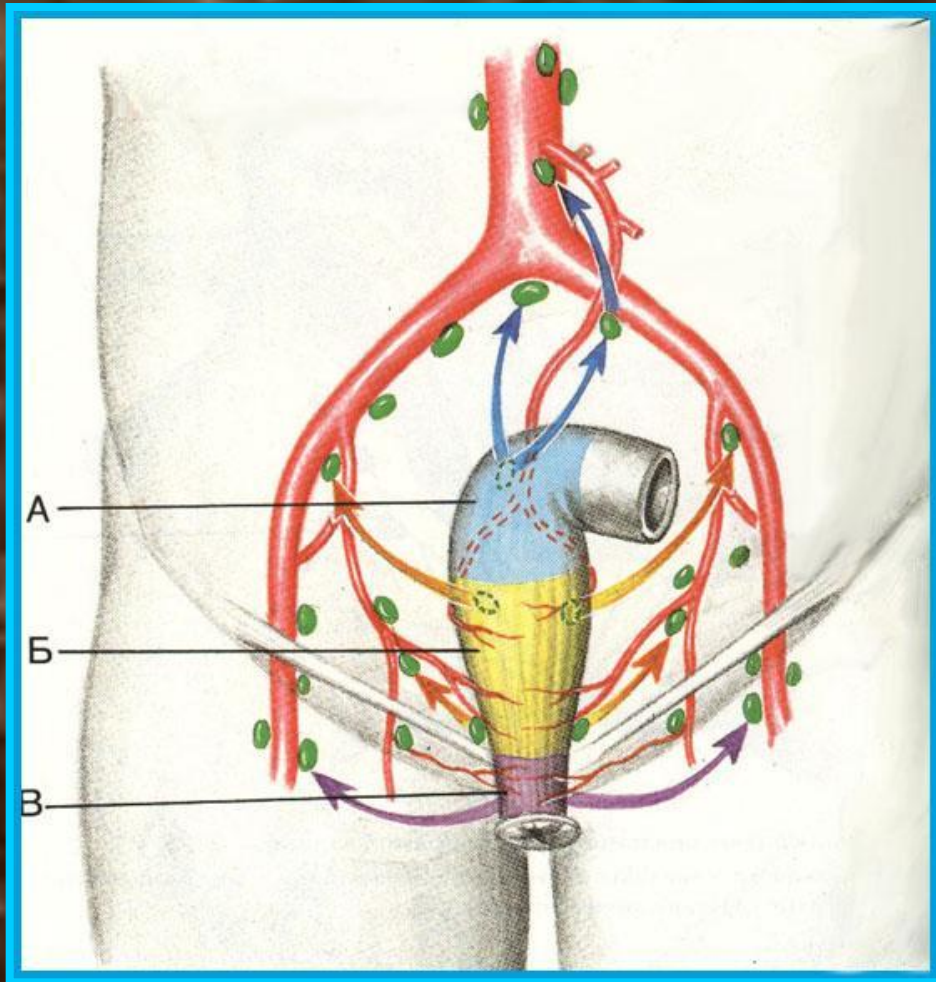
АНАТОМИЯ ПРЯМОЙ КИШКИ



АНАТОМИЯ ПРЯМОЙ КИШКИ



АНАТОМИЯ ПРЯМОЙ КИШКИ



TNMRG КЛАССИФИКАЦИЯ РАКА АНАЛЬНОГО КАНАЛА

T - ПЕРВИЧНАЯ ОПУХОЛЬ

Tx - недостаточно данных для оценки опухоли

T0 - первичная опухоль не определяется

Tis – преинвазивный рак

T1 - опухоль до 2 см в наибольшем измерении

T2 - опухоль до 5 см в наибольшем измерении

T3 - опухоль более 5 см в наибольшем измерении

T4 - опухоль любого размера, прорастающая соседние органы: влагалище, мочеиспускательный канал, мочевой пузырь.

TNMPG КЛАССИФИКАЦИЯ РАКА АНАЛЬНОГО КАНАЛА

N - РЕГИОНАРНЫЕ ЛИМФОУЗЛЫ

NX - недостаточно данных для оценки

N0 - нет признаков метастатического поражения

N1 - метастазы в околопрямокишечных лимфоузлах

N2 - метастазы в подвздошных или паховых лимфоузлах с одной стороны

N3 - метастазы в околопрямокишечных и/или подвздошных и/или паховых лимфоузлах с обеих сторон

M - ОТДАЛЕННЫЕ МЕТАСТАЗЫ

MX - недостаточно данных для определения

M0 - нет признаков отдаленных метастазов

M1 - имеются отдаленные метастазы

TNMRG КЛАССИФИКАЦИЯ РАКА АНАЛЬНОГО КАНАЛА

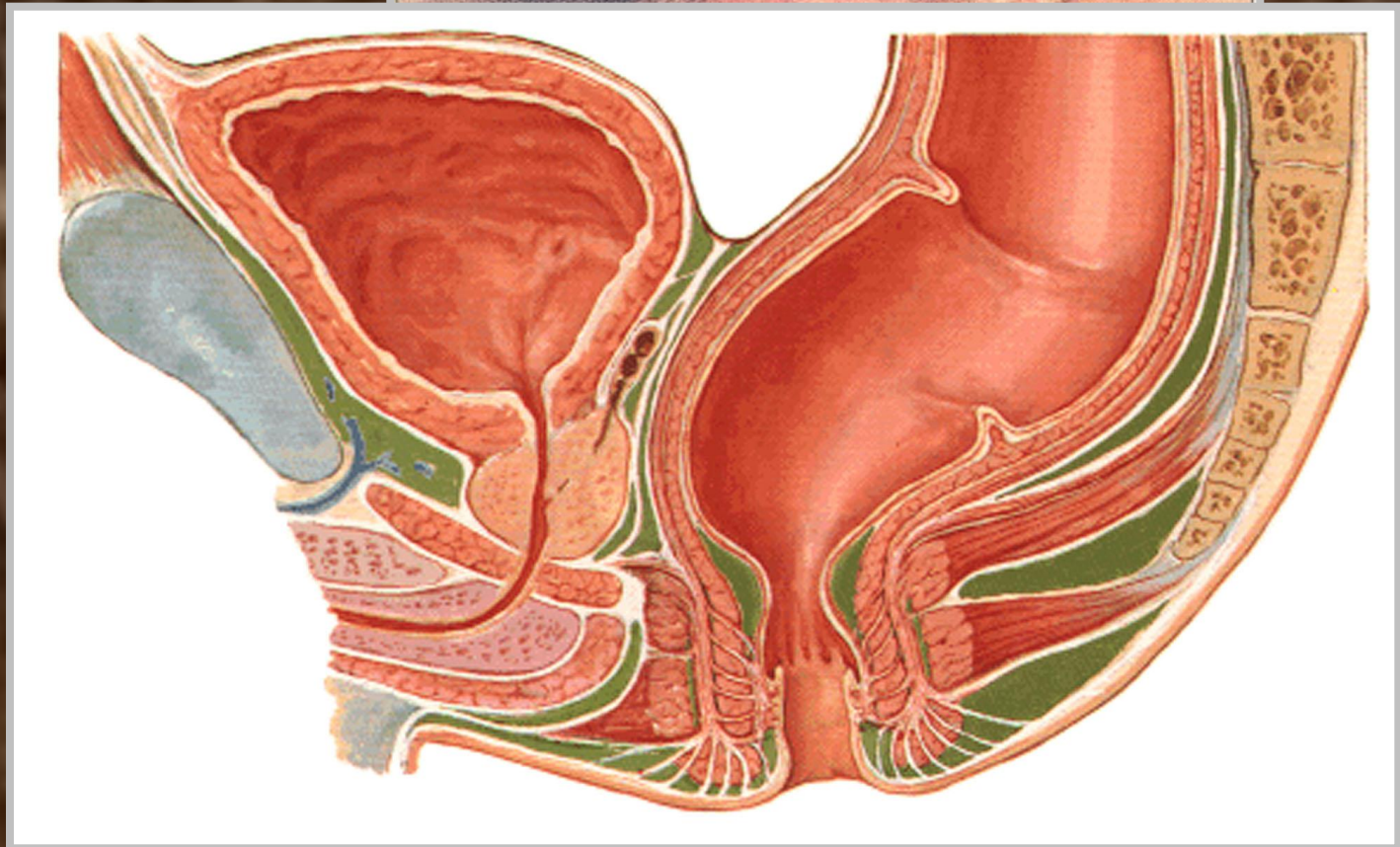
G - ГИСТОПАТОЛОГИЧЕСКАЯ

- GX - степень дифференцировки не установить
- G1 - высокая степень дифференцировки
- G2 - средняя степень дифференцировки
- G3 - низкая степень дифференцировки
- G4 - недифференцированная опухоль

ДИАГНОСТИКА

- Осмотр
- Пальцевое исследование прямой кишки

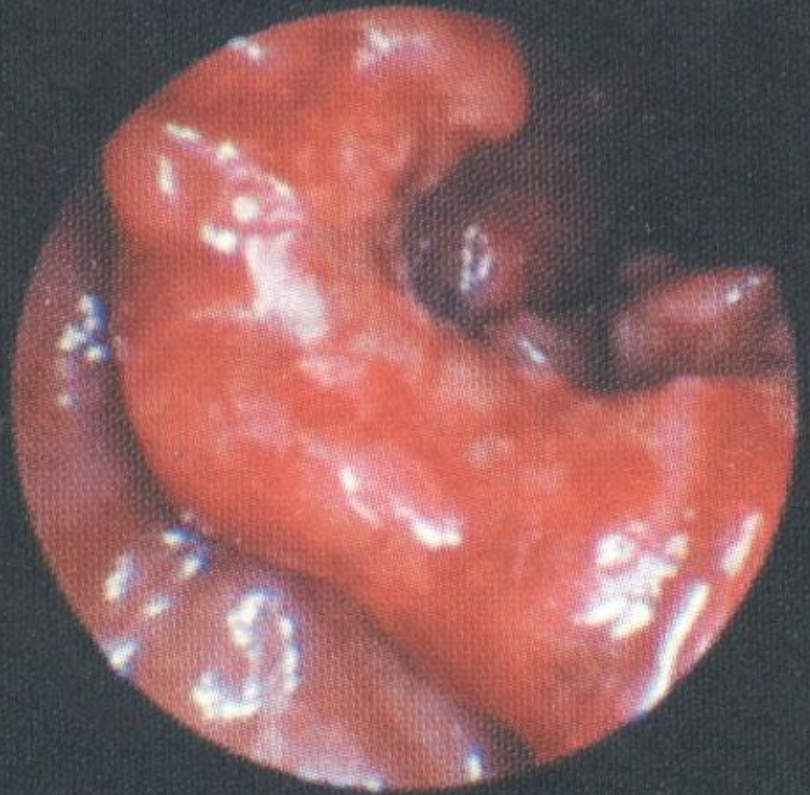
Плоскоклеточный рак



ДИАГНОСТИКА

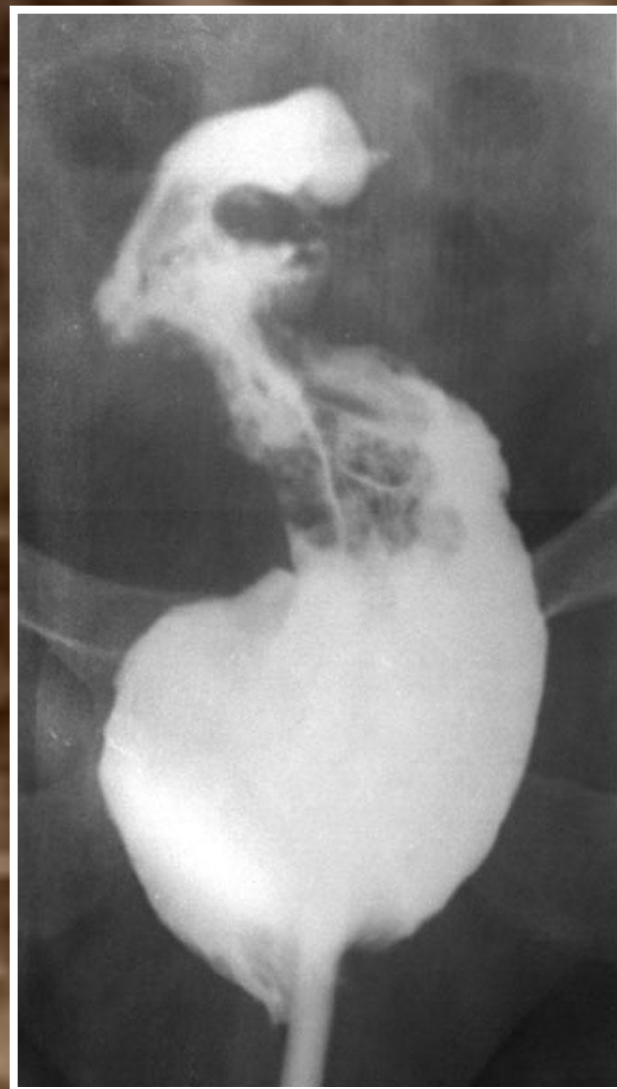
Эндоскопическая
диагностика

Рак прямой кишки



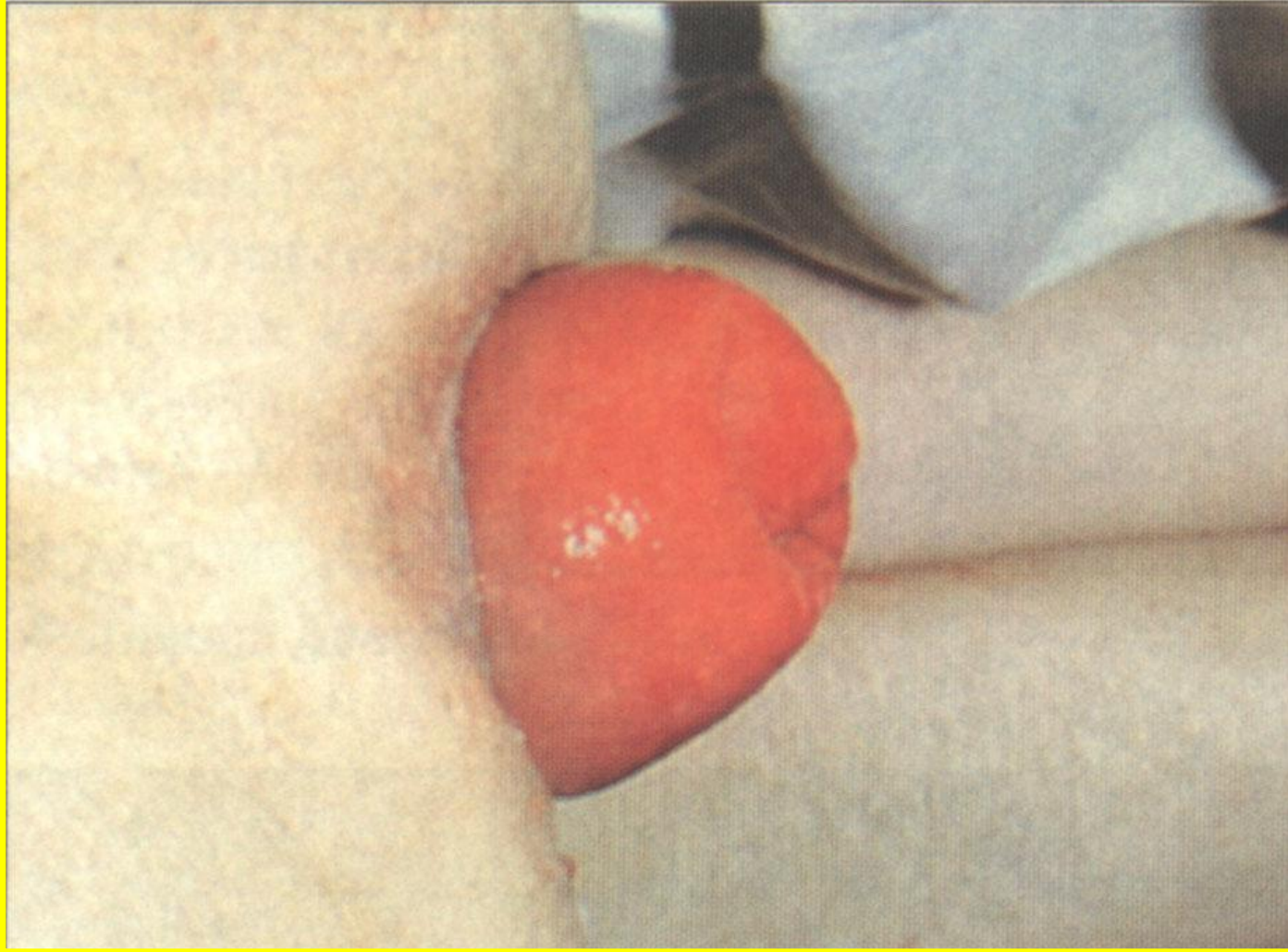
ДИАГНОСТИКА

Рентгенологическая
диагностика



ДИФФЕРЕНЦИАЛЬНЫЙ ДИАГНОЗ

*Полный пролапс прямой кишки
(осмотр в положении лежа на левом боку)*

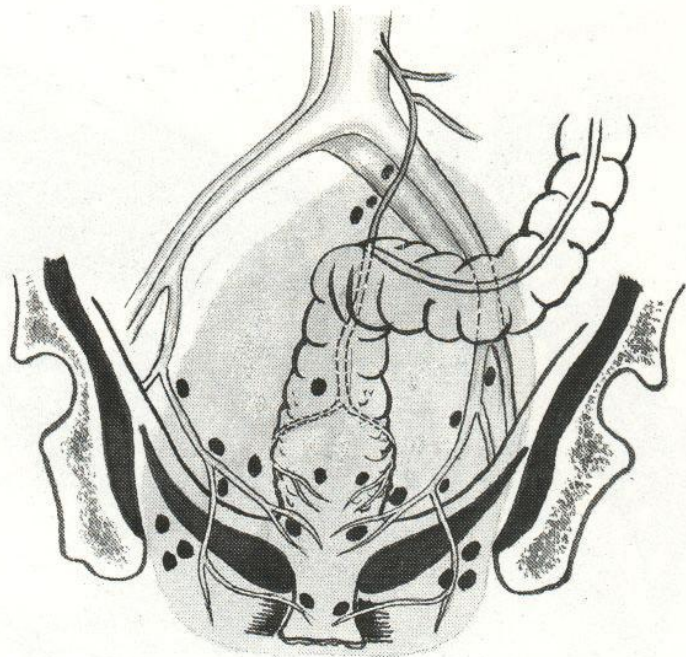


ОЦЕНКА РАСПРОСТРАНЕННОСТИ РАКА ЗА ПРЕДЕЛЫ ПРЯМОЙ КИШКИ (СТАДИРОВАНИЕ)

1. Осмотр и пальпация (периферические лимфатические узлы)
2. Ультразвуковое сканирование брюшной полости (метастазы в печени, признаки асцита)
3. Компьютерная томография
4. Специальные рентгенологические методы исследования
5. Лапароскопия
6. Трансректальное ультразвуковое исследование
7. Тест на раковый эмбриональный антиген

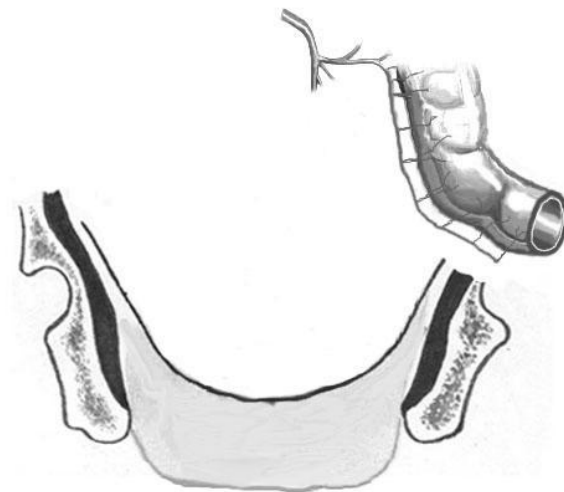
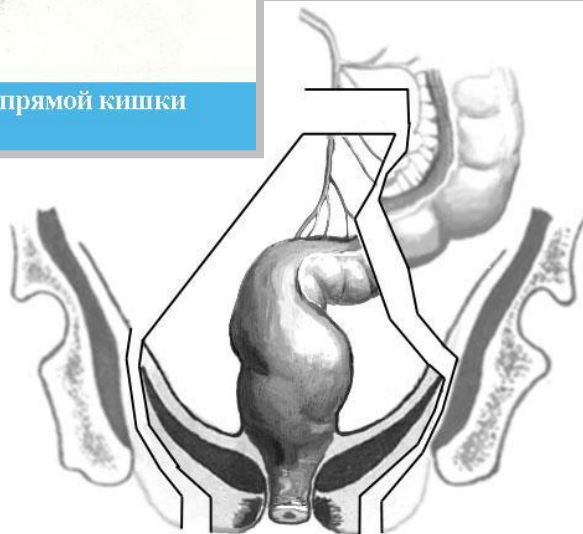


ХИРУРГИЧЕСКОЕ ЛЕЧЕНИЕ

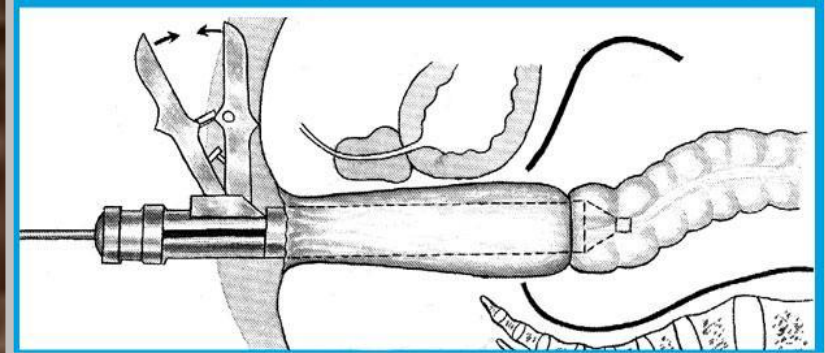
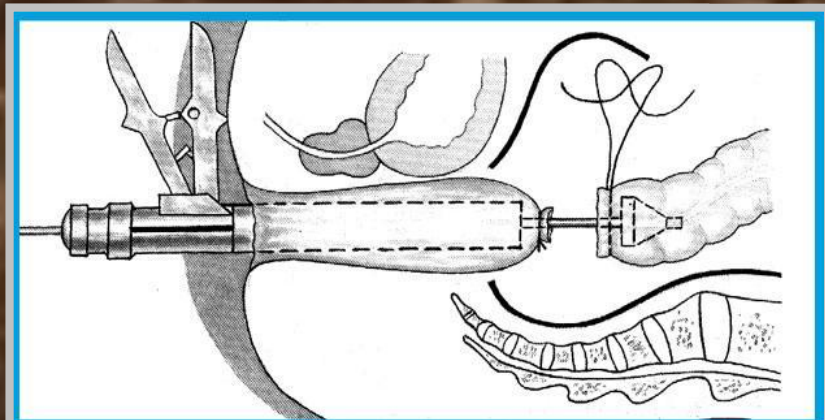


Брюшно-промежностная экстирпация прямой кишки

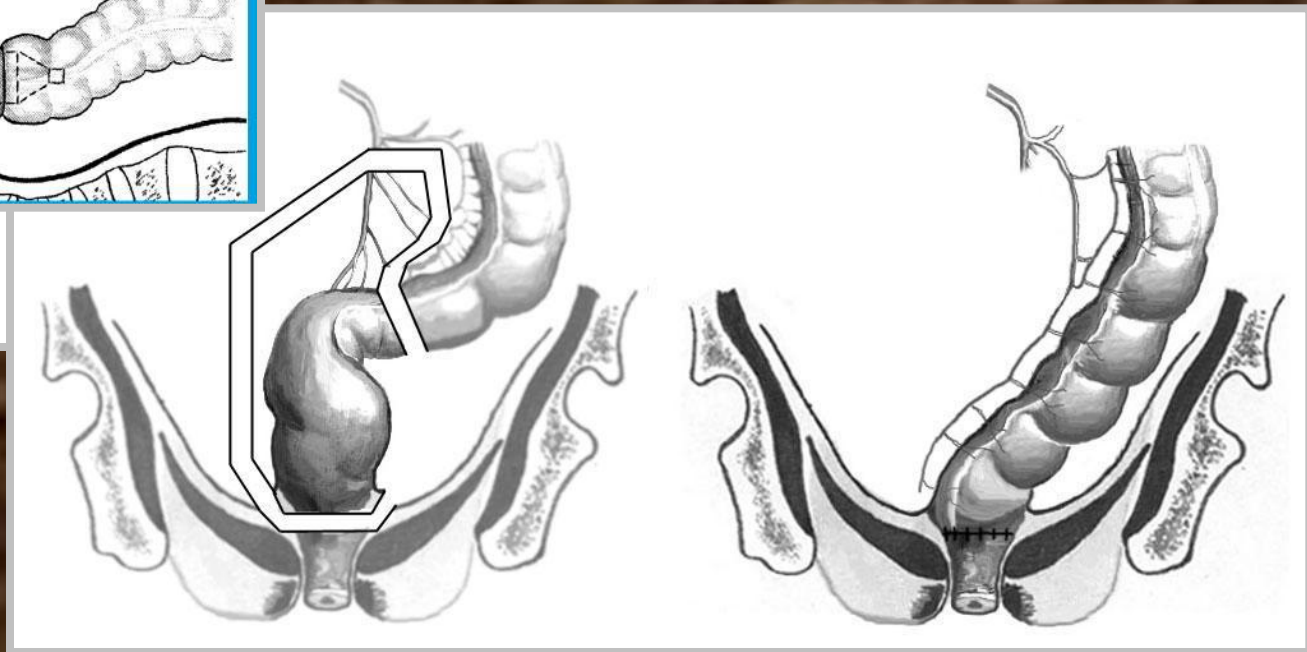
БРЮШНО-
ПРОМЕЖНОСТНАЯ
ЭКСТИРПАЦИЯ ПРЯМОЙ
КИШКИ



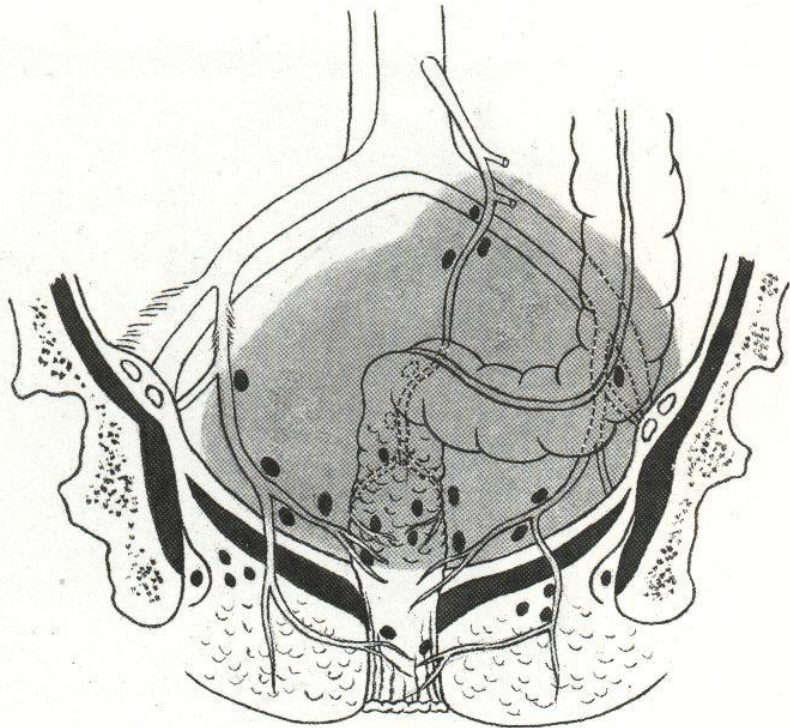
ХИРУРГИЧЕСКОЕ ЛЕЧЕНИЕ



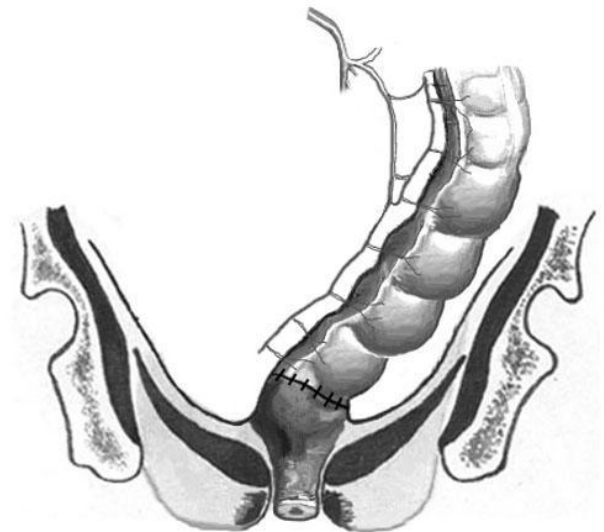
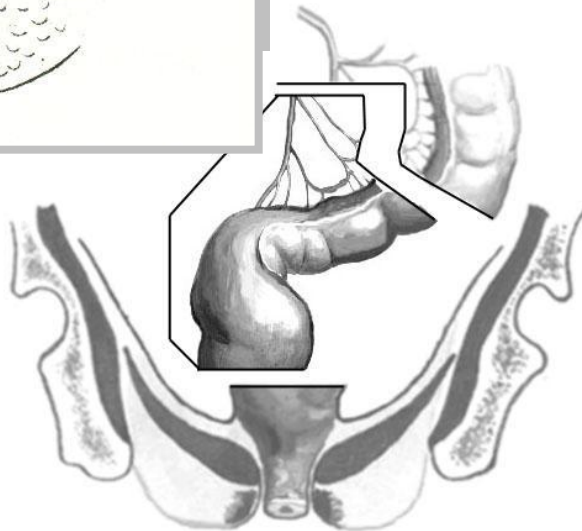
БРЮШНО-АНАЛЬНАЯ
РЕЗЕКЦИЯ ПРЯМОЙ
КИШКИ



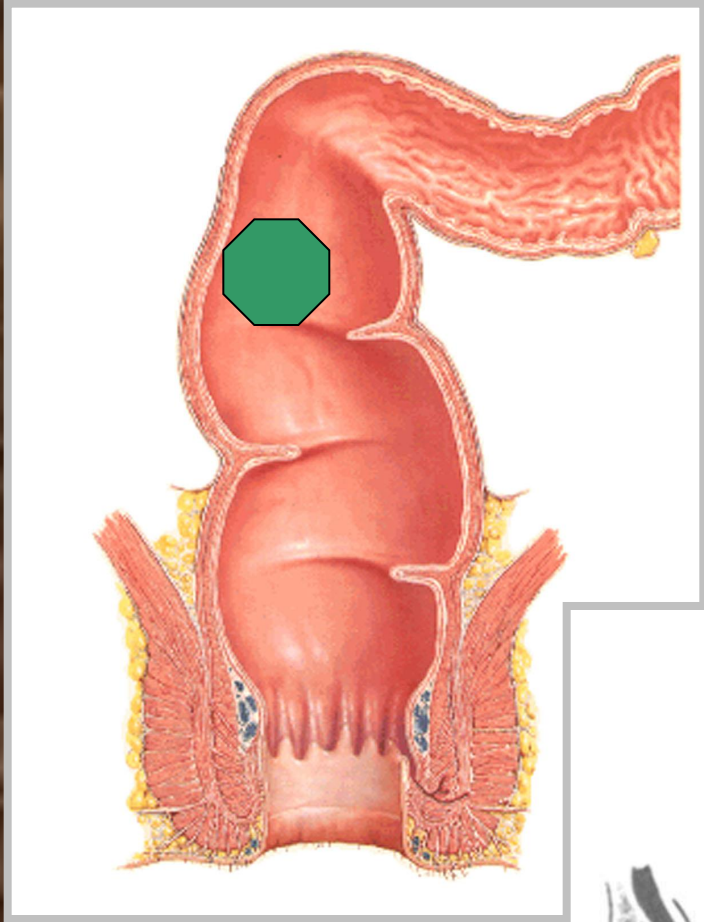
ХИРУРГИЧЕСКОЕ ЛЕЧЕНИЕ



**ПЕРЕДНЯЯ РЕЗЕКЦИЯ
ПРЯМОЙ КИШКИ**



ХИРУРГИЧЕСКОЕ ЛЕЧЕНИЕ



ОПЕРАЦИЯ ГАРТМАНА

