

**Базовый курс энологии для
продавцов консультантов**

Благородные сорта

красные



Каберне Совиньон

Чёрная смородина...

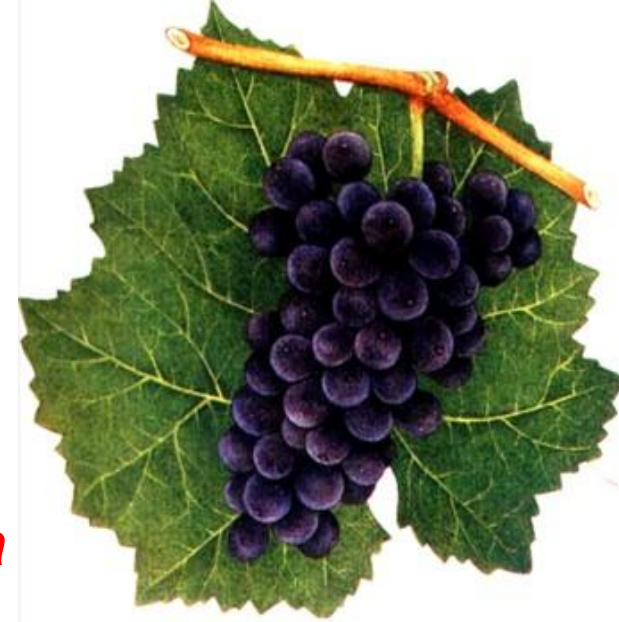
Пино

Нуар

Шёлк....

Клубника

...



Неббиоло

Асфальтовы

й....

*Nebbiolo
canavesano o Uva Spana*

Сира/Шираз

Тёплопряный

...



Благородные сорта белые

**Совиньон
Блан**
*Травянисты
й...*



Шардон

*е Молодое – минеральный...
Выдержанное – ореховый, масляный...*

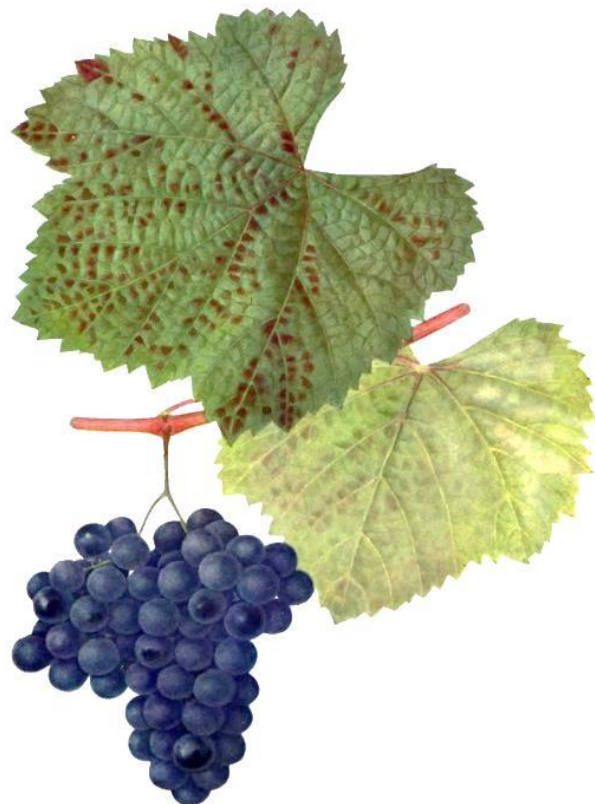


Рислин

*Стальной
немецкий аристократ...*



**Мерло – классический сорт
французского винограда**



**Санджовезе –
классический**



**Темпранильо –
классический
сорт испанского винограда**



Цоликоури
Автохтонный
(Аборигенный)
сорт грузинского
винограда



Международными,
называют сорта получившие
широкое распространение во всех
винодельческих странах





**Креплёно
е**

**Портвей
н**

**Тихое
вино**



**Хере
с**

**Ликёрно
е**



**Игрист
ые**



**Шампанско
е**



Асти





**Свежие
фрукто
вые**



**Тёплы
е
Пряны
е**
*Шираз/Си
ра*



**Шелковист
ые
Клубничные**
Пино Нуар



**Насыщенные
Черносмородинов
ые**
*Каберне
Совиньон*



**Пикантные
асфальтов
ые**
*Неббиол
о*





**Бодрый
травянистый**

**Совин
Блан**



Ореховомасляни

**ый
стиль Шардоне
выдержанный**



Минеральны

**й
стиль Шардоне
молодой**



**Цветочный,
ароматический
стиль. Гевюрцтраминер,
Вионье**



**Яркий
металлическ
ый Рисли**

Российская шкала натуральных

ВИН:

Сухое – не более 4 г на 1 литр

Полусухое – от 5 до 18 г на 1 л

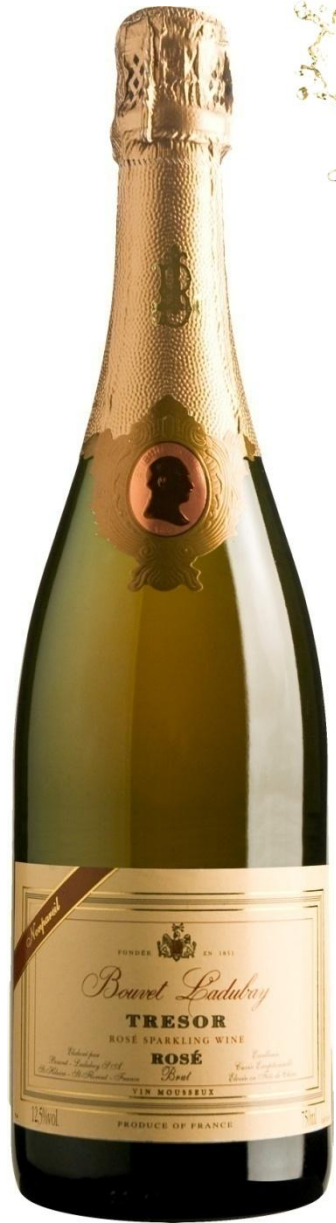
Полусладкое – от 18 до 45 г на 1 л

Слад

г на 1 л









Вторичная ферментация в бутылке: ШАМПАНИЗАЦИЯ

Ремюаж – сведение осадка на пробку



Дегорзаж – снятие вина с замороженного осадка



Рис. 169. Сведение осадка на пробку (ремюаж) на шампанском заводе «Абнав-Дюрсо».

Акратофорный или Резервуарный метод



Для классификации отечественных игристых вин существует следующая типология:

Шампанское – вино приготовленное в бутылке.

Игристое – вино приготовленное резервуарным способом.

Шипучее – вино насыщенное углекислотой искусственно (*газированное*).



...продолжение следует.

**Комментарии и
предложения
о сотрудничестве
высылайте
на адрес:**