

История взаимоотношений между природой и обществом


В чем различие понятий «окружающая среда», «географическая среда» и «природа»?

ГЕОГРАФИЧЕСКАЯ СРЕДА



Географическая среда — это та часть земной природы, с которой общество непосредственно взаимодействует в своей жизни и производственной

деятельности.



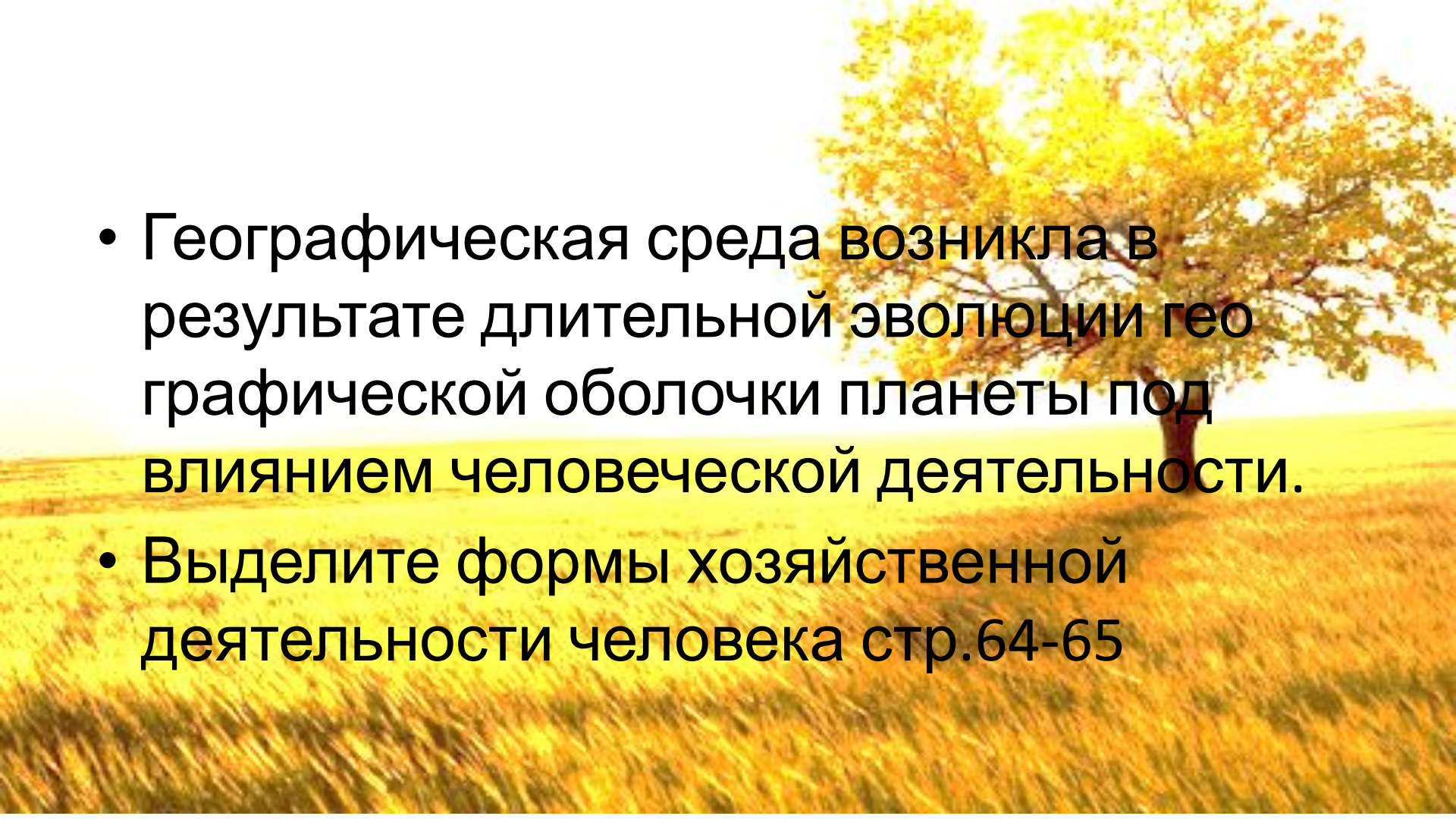
Окружающая среда — это вся среда обитания и производственной деятельности человеческого общества. Окружающая среда включает и природную и антропогенную среду.

Почему географическая среда так
необходима человеческому обществу?



Географическая среда является средой обитания человека, источником ресурсов — топливных, лесных, биологических и т. д. Человек не может обойтись без природы, так как она является средой его обитания.



- 
- Географическая среда возникла в результате длительной эволюции географической оболочки планеты под влиянием человеческой деятельности.
 - Выделите формы хозяйственной деятельности человека стр.64-65

ПЛАН

1. Первобытный этап.

2. Аграрный этап.

3.

Индустриальный этап

4. Глобальный этап





Присваивающее хозяйство

На этом этапе человек оставался частью природы. Как все биологические виды, он эволюционировал, то есть изменялся под влиянием внешних факторов.



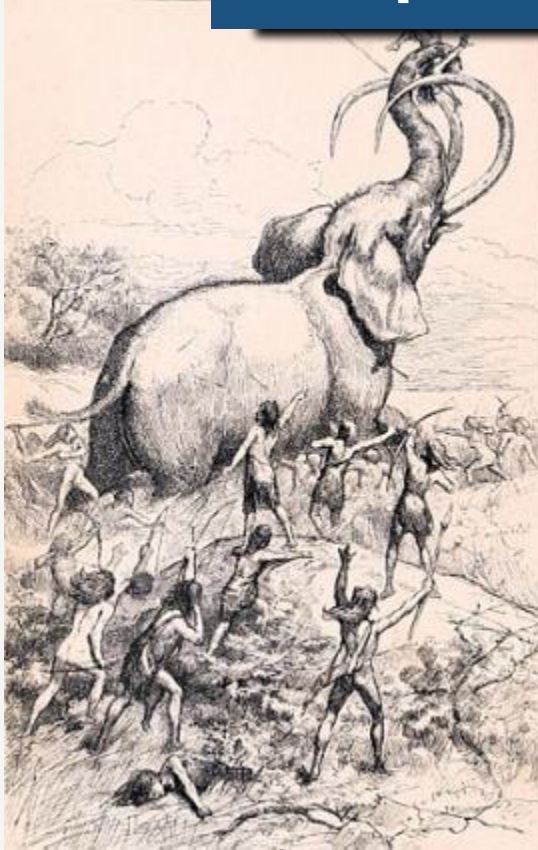
Присваивающее хозяйство



Присваивающее хозяйство

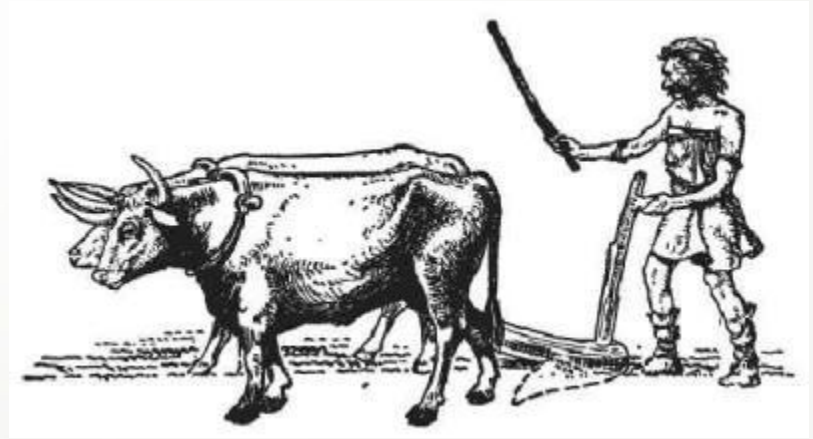
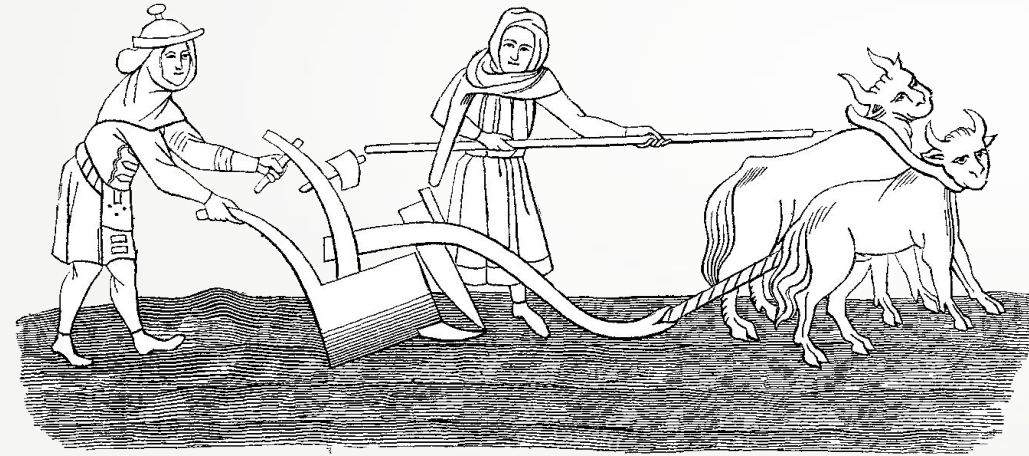


Присваивающее хозяйство

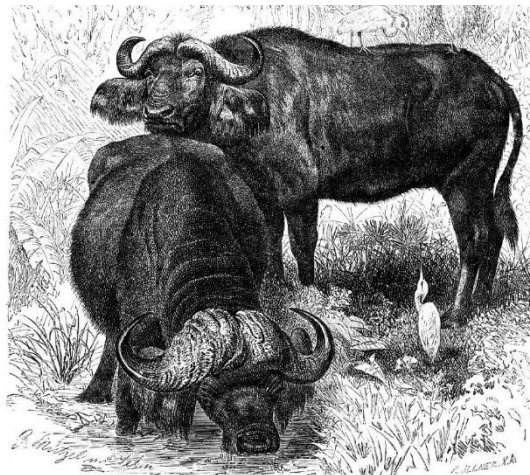


Человек был самым активным, успешным и многочисленным хищником.

Аграрное хозяйство



Около 40 тыс. лет назад возникла принципиально новая форма взаимодействия человека с природой.



Производящее хозяйство – это такой способ ведения хозяйства, при котором природа даёт человеку больше, чем она могла дать сама по себе, без участия человека.





Фактически на аграрном этапе начинается насилие над природой, что приводит к ее изменению. Во-первых, из всего многообразия жизни человек выделил несколько полезных видов животных и растений, что сократило видовое разнообразие флоры и



Во-вторых, некоторые природные ландшафты, вовлеченные в сферу сельского хозяйства, полностью изменили первоначальный облик и превратились в антропогенные ландшафты.



Антропогенный ландшафт — это ландшафт, созданный в результате хозяйственной деятельности человека.

Дельта Нила





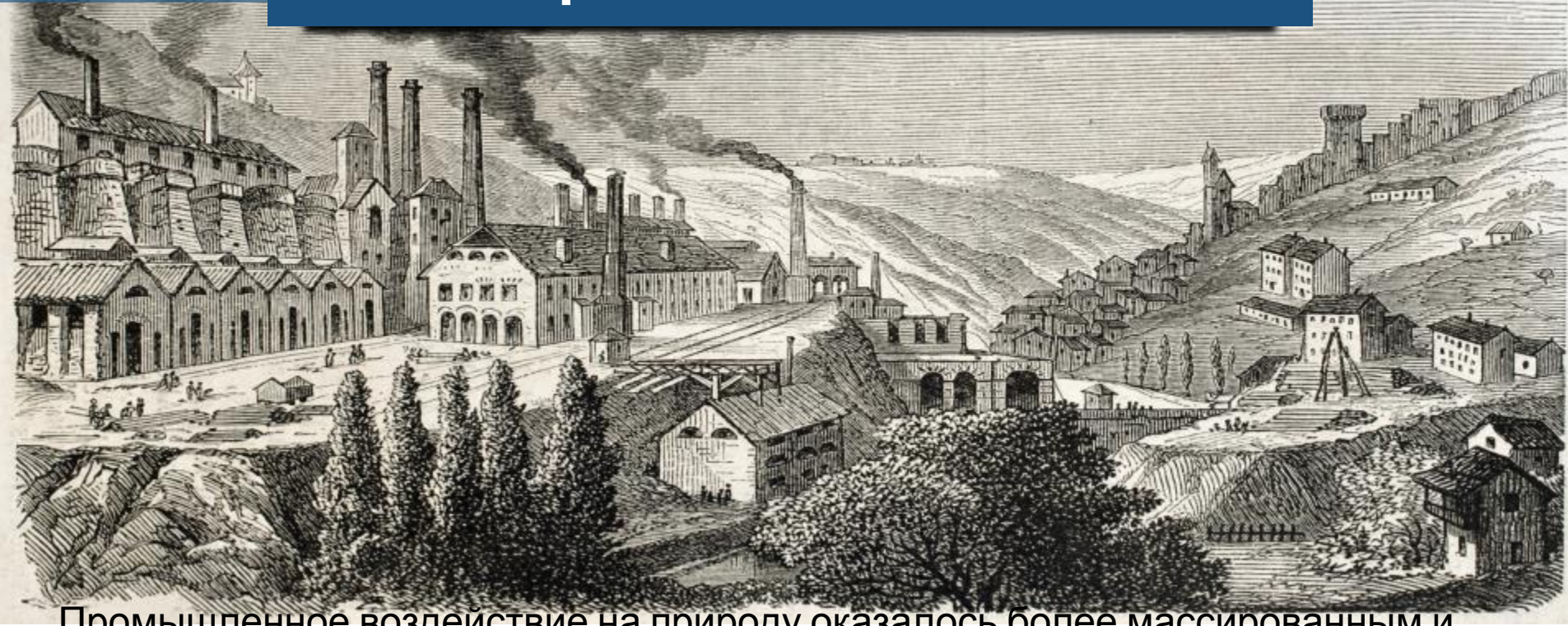


Ремесленничество



Развитие сельского хозяйства привело к существенному росту населения планеты. Ремесленничество перестало справляться с потребностями растущего населения, которому были необходимы гораздо большие объемы разнообразной продукции.

Промышленность



Промышленное воздействие на природу оказалось более массивным и более жестким по сравнению с сельскохозяйственным. Из шахт и рудников на поверхность поднимаются огромные объемы разнообразных руд, угля, нефти.

Промышленность



Промышленность

Главной особенностью
индустриального этапа
было воздействие хозяйства
на природные ландшафты.





Глобальный этап



Ранее сменявшиеся этапы отличались друг от друга изменением характера взаимоотношений между природой и обществом. Глобальный этап отличается от индустриального не качественно новым способом воздействия на природу, а новыми масштабами этого воздействия.

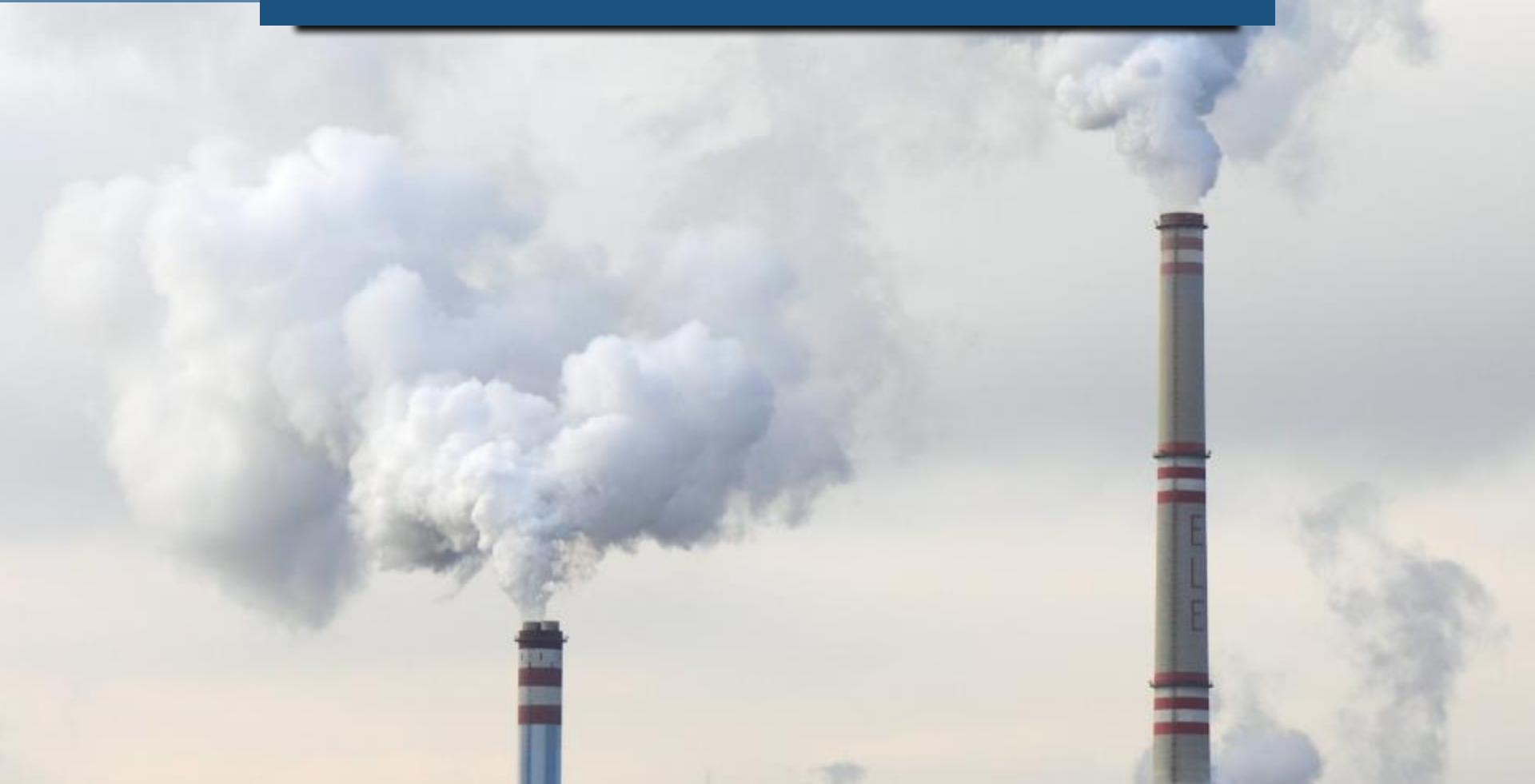
Глобальный этап



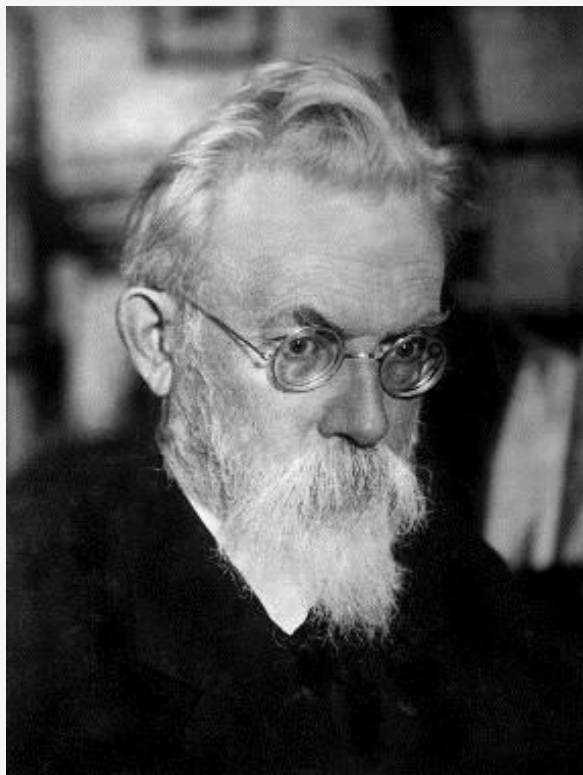
Глобальный этап



Глобальный этап







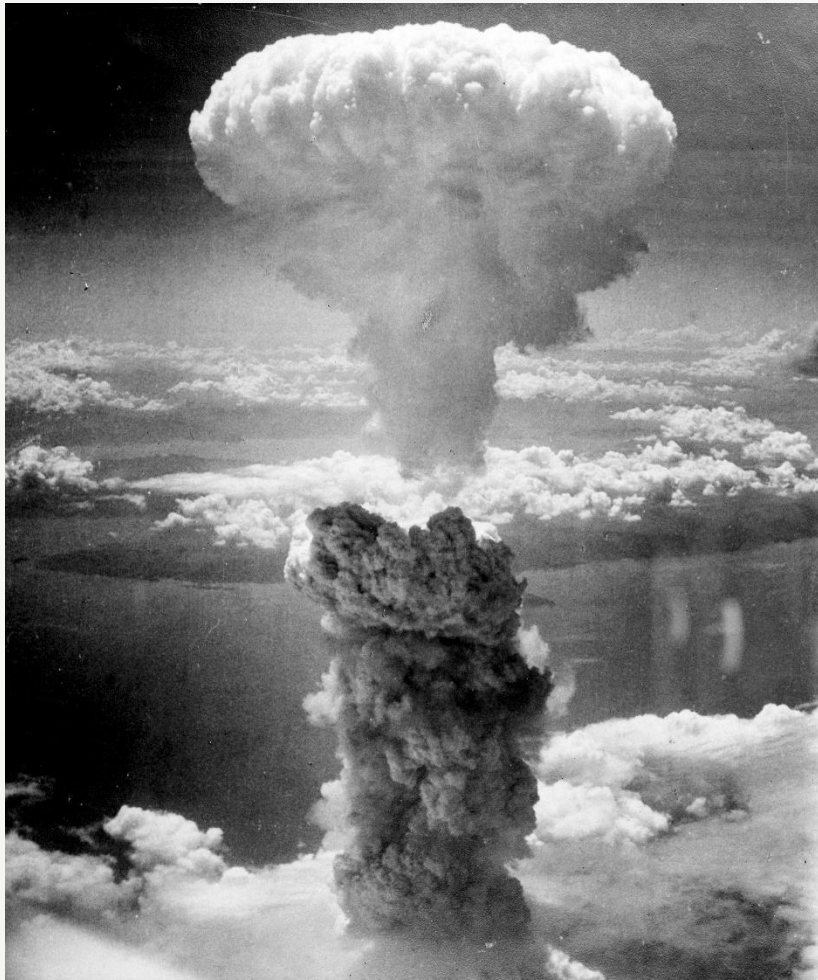
В.И. Вернадский

1863 - 1945 гг.

Создал учение о ноосфере.



Ноосфера (от греч. ноо — разум) — это часть географической оболочки, вовлеченной в хозяйственную деятельность человека.





ПОВТОРИМ ГЛАВНОЕ

1. Первобытный этап развития взаимоотношений между природой и обществом характеризовался отсутствием серьезного влияния человека на природу.
2. Сельскохозяйственное влияние человека на природу было значительным, но неразрушительным (мягким).
3. На индустриальном этапе нагрузка на природу превысила ее способность к самовосстановлению, привела к существенному разрушению природы.
4. На глобальном этапе последствия хозяйственной деятельности человека начинают проявляться в масштабах планеты.
5. В ноосфере — части географической оболочки — хозяйственная деятельность является главным фактором развития

Домашнее задание

- Параграф 9 читать до стр.67
- Составить кроссворд по пройденной теме (не менее 5, но не более 8 вопросов)