



Районный конкурсе «Полезная прогулка»

Городок (площадка) Правил Дорожного Движения

Творческий коллектив
МДОУ «Шухободский детский сад»

С.Шухободь, июнь 2021г

Планировка и композиционное решение



Городок ПДД расположен на площади 25x12м рядом с березовой рощей, деревья защищают от ветра и обеспечивают тень части площадки.

Площадка включает два перекрестка, пять пешеходных переходов, две автобусных остановки, парковку, «остров» для сюжетных игр, набор переносных дорожных знаков, переносные светофоры (четырёхсторонние, с меняющимися сигналами), комплект одежды, жезлы регулировщика, комплект силуэтных макетов автомобилей на резинке, в т.ч. спецтехники, комплект автомобилей игрушечных для участников движения, комплект атрибутов к игре «гипермаркет», «школа» и т.д., экипировка велосипедиста (2 комплекта), комплект плакатов по ПДД.

Эстетика оформления площадки



Вид левой части городка



Вид правой части городка



Детская площадка. Школа.



Парковка

Безопасность территории участка и состояние имеющегося оборудования



Площадка имеет бетонное покрытие; дорожные знаки закреплены на устойчивых стойках с широкой подошвой; остановка выполнена из полипропиленовых труб и пленки, легко складывается, переносится; макеты зданий выполнены из пластика и закреплены на устойчивых платформах; машины фабричного производства, силуэтные макеты транспорта выполнены из фанеры, с лицевой стороны – ламинированное изображение автомобиля, резинка надежно закреплена мебельными скобами. Все оборудование легко моется, одежда стирается.

Сформированность среды



Площадка используется в нескольких направлениях.

1. Изучение правил дорожного движения, проигрывание образовательных ситуаций по ПДД.
2. Ролевая игровая деятельность с использованием атрибутов городка и дополнительных по теме игры.
3. Образовательные терренкуры «Юные велосипедисты», «Знатоки правил дорожного движения», «Путешествие по стране Светофория» и др.

Сформированность среды площадки

(состоятельность и целостность)



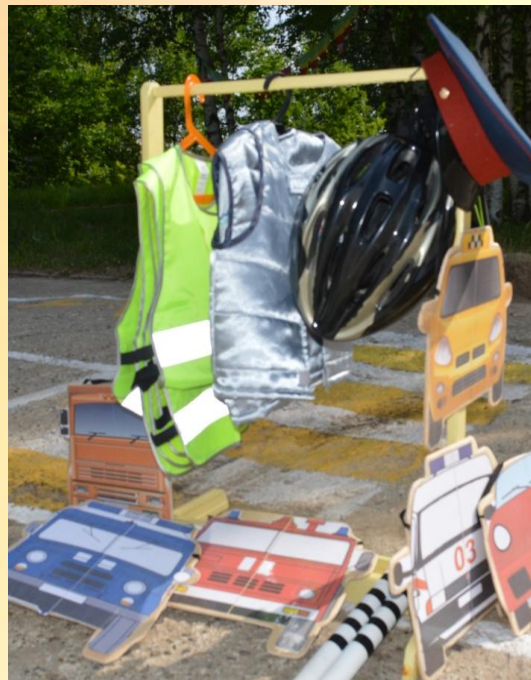
Площадка используется для проведения образовательного терренкура «Юные велосипедисты». Помимо отработки правил ПДД, езда на велосипеде укрепляет и тренирует сердце и сосуды, легкие; дети вдыхают фитонциды березовой рощи, что делает организм более выносливым; тренируется выносливость, координация, равновесие; приобретаются навыки здорового образа жизни.

Сформированность среды площадки



Атрибуты городка выносные, легко переставляются, что позволяет моделировать различные образовательные ситуации по ПДД, игровую деятельность различной направленности, проводить соревнования; использовать как всю площадку городка, так и ее части.

Функциональность

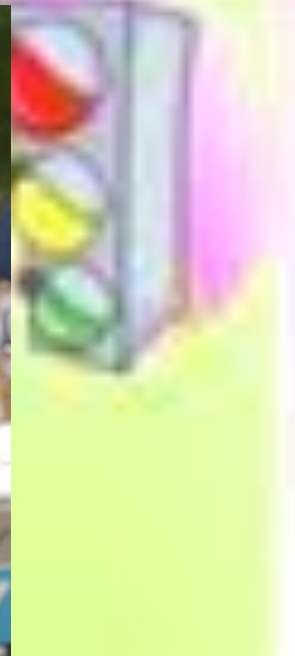


Выносной материал, атрибуты, костюмы многофункциональны, могут использоваться и в образовательной (изучение, отработка правил дорожного движения), и в игровой деятельности, дополняться новыми.

Наличие дополнительных зон



Площадка имеет дополнительную зону - достаточно большой «остров», где можно организовать сюжетную игру, например, «гипермаркет», «детская площадка», «школа», «пожарные» и т. д., в зависимости от выносного материала.



Выносной материал, атрибуты, костюмы многофункциональны, Атрибуты (кроме машин и комплектов велосипедиста) выполнены своими руками из дерева, фанеры, пластика силами педагогов и родителей воспитанников.