



Тест

Структура алгоритмов

Информатика

Введите фамилию и имя

Всего заданий

16

Начать тестирование

Время тестирования

5

мин.

Алгоритм - ЭТО

- 1 набор команд для компьютера
- 2 предписание исполнителю совершить последовательность действий, направленных на достижение поставленных целей
- 3 правила выполнения определенных действий

Человек, робот, собака, автомат, компьютер, который выполняет чьи- то команды -это

- 1 помощник
- 2 программа
- 3 исполнитель
- 4 работник
- 5 объект
- 6 субъект

Объект который может являться исполнителем?

- 1 Карта
- 2 Принтер
- 3 Книга
- 4 Яблоко

Что является свойством алгоритма:

- 1 конечность
- 2 возможность изменения последовательности команд
- 3 цикличность
- 4 возможность выполнения алгоритма в обратном порядке

Выберите ответ, в котором представлены только типы алгоритмов

- 1 математический, логический
- 2 линейный, циклический, разветвляющийся
- 3 арифметический, последовательный
- 4 модульный, числовой, циклический
- 5 конечный, циклический, разветвляющийся

Овал — графический объект, используемый в блок-схеме для записи:

- 1 ввода, вывода данных
- 2 вычислительных действий
- 3 конца выполнения задачи
- 4 условия выполнения действий

Циклический алгоритм применяется в тех случаях, когда

- 1 нужно перейти к подпрограмме
- 2 нужно перейти к определенному оператору
- 3 нужно выполнить разные операторы в зависимости от некоторого условия
- 4 требуется участок программы (набор операторов) повторить несколько раз подряд
- 5 приходится часто повторять некоторые операторы

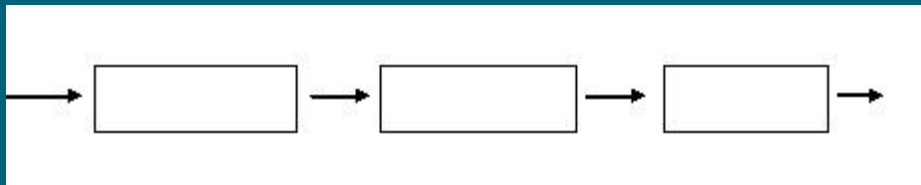
При составлении блок-схемы алгоритма результаты помещаются в блок

- 1 ввода
- 2 обработки
- 3 логический
- 4 вывода
- 5 конца алгоритма

Какие по виду бывают алгоритмы?

- 1 словесные
- 2 линейные
- 3 графические
- 4 циклические
- 5 программа

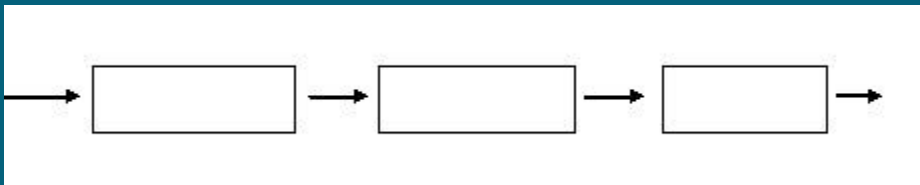
Определите вид алгоритма, представленного с помощью блок-схемы:



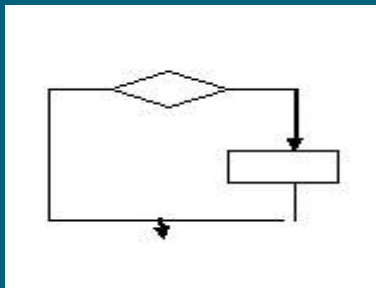
- 1 циклический
- 2 линейный
- 3 разветвляющийся
- 4 графический

Какая из схем является схемой циклического алгоритма?

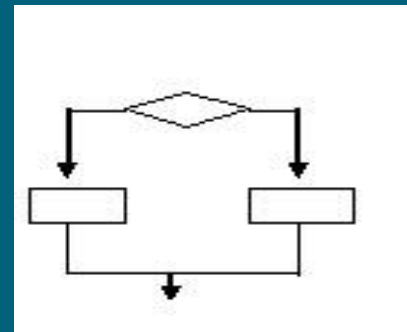
1



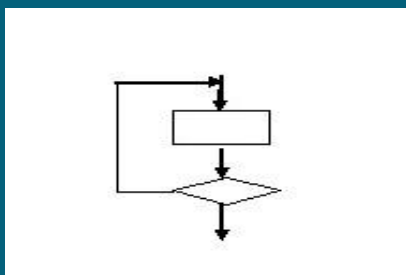
2



4



3



Выбери из списка базовые структуры алгоритма:

- 1 линейный
- 2 повторяющийся
- 3 циклический
- 4 вспомогательный
- 5 ответвляющийся
- 6 разветвляющийся

Разветвляющийся алгоритм – это

- 1 Присутствие в алгоритме хотя бы одного условия
- 2 Набор команд, которые выполняются последовательно друг за другом
- 3 Многократное исполнение одних и тех же действий
- 4 Другое



Какой тип алгоритма должен быть выбран при решении квадратного уравнения?

- 1 Линейный
- 2 Циклический
- 3 Разветвляющийся
- 4 Циклически-разветвляющийся

Форма организации действий, при которой один и тот же блок команд выполняется несколько раз, называется...

1 Следованием

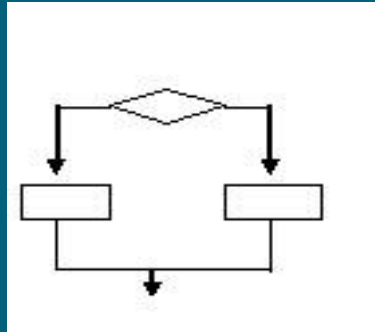
2 Циклом

3 Ветвлением

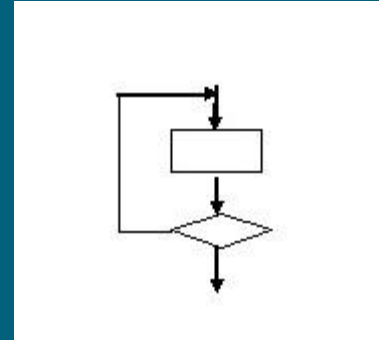
4 Алгоритмом

Схема алгоритма ветвления:

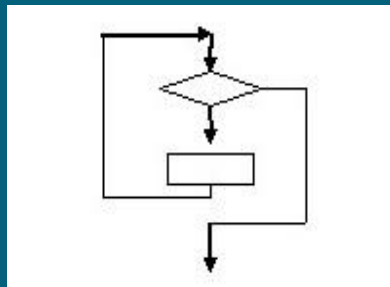
1



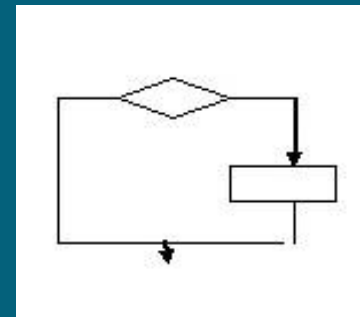
2



3



4



Результаты тестирования

Оценка

Правильных ответов
в процентах

Ошибки в выборе
ответов на задания:

Всего заданий

Снова

Выход

Затрачено времени