

МБОУ «Бабаевская сош № 1»

# Изучение экомаркировки на упаковке продукта сгущённого с сахаром «Сгущёночка»



**Выполнила:** Сафонова Олеся  
Сергеевна, обучающаяся  
11 «А» класса МБОУ  
«Бабаевская сош № 1»

г. Бабаево  
2019 г.

## Продукт сгущённый с сахаром "Сгущёночка"

Масса нетто: 370 г.

Срок реализации: 6/10 месяцев

Массовая доля жира: 8,5 %

Сгущённое молоко (разг. сгущёнка) — концентрированное молоко, обычно с сахаром.

Разновидности

С добавлением сахара. Народный термин «сгущёнка» относится именно к концентрированному молоку с добавлением сахара. Без добавления сахара. Такое молоко обычно называют просто концентрированным.

- Группа компаний «МОЛПРОЕКТ» — это агрохолдинг, специализирующийся на производстве цельномолочной продукции и молочной консервации.

В Агрохолдинг входят:

- ООО «Сухонский Молочный Комбинат» (Вологодская область);
- ЗАО «Нижекисляйская молочная фабрика» (Вологодская область).



С добавлением цикория:  
изготавливается из  
нормализованного коровьего  
молока, сахара, цикория. Вкус —  
сладкий, с горьковатым привкусом  
и ароматом цикория с молоком.  
Жирность — 7 %.

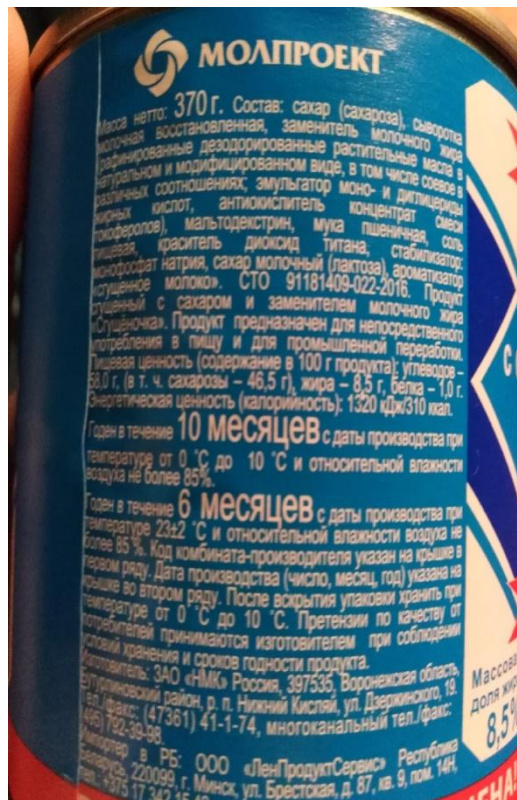
С добавлением какао или кофе.  
Сладкое сгущённое молоко с  
добавлением какао или кофе  
выпускается в России с советского  
времени под такими названиями,  
как «молоко сгущённое с какао» и  
«кофе со сгущённым молоком и  
сахаром». В постсоветский период  
в России также стали предлагаться  
комбинированные растительно-  
молочные продукты (с  
добавлением растительного масла  
и других компонентов) под  
названиями «Сгущёнка и кофе» и  
«Сгущёнка и какао».

Варёное сгущённое молоко — густой  
коричнево-жёлтый продукт со вкусом  
карамели, получаемый путём  
термообработки сгущённого молока. В  
советское время карамелизированное  
(варёное) сгущённое молоко с сахаром  
выпускали промышленно, а также  
готовили в домашних условиях путём  
дополнительной варки обычной  
сгущёнки (прямо в банке на водяной бане  
в течение нескольких, обычно 2—3, часов  
[7]).

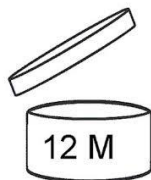
Уваривание сладкого сгущённого молока  
с маслом позволяет получить конфеты —  
молочный ирис.

состав сахар (сахароза), сыворотка  
молочная восстановленная, заменитель  
молочного жира, мальтодекстрин, мука  
пшеничная, соль пищевая, краситель  
диоксид титана, стабилизатор:  
монофосфат натрия, сахар молочный,  
ароматизатор.

# При изучении этикетки были обнаружены знаки экомаркировки:



**Нетоксичный материал** — изделие изготовлено из материала (обычно — пластик), который нетоксичен и может соприкасаться с пищевыми продуктами. Применяется на пластиковой (одноразовой) посуде, кухонной технике, иногда на упаковке продуктов питания.



Знак срока годности товара после вскрытия упаковки в месяцах.



**40 (FE)** — жечь: консервные банки, баллончики аэрозолей. Консервные банки можно сдать на переработку, баллончики принимают не везде.

Знаки на упаковке **продукт сгущённый с сахаром**"Сгущёночка« не дали мне как потребителю информацию о переработке материала упаковки, а также об экологичности продукта. Производители продукта позаботились о том, чтобы нанести вред окружающей среде. Я не рекомендую данный продукт для использования.

