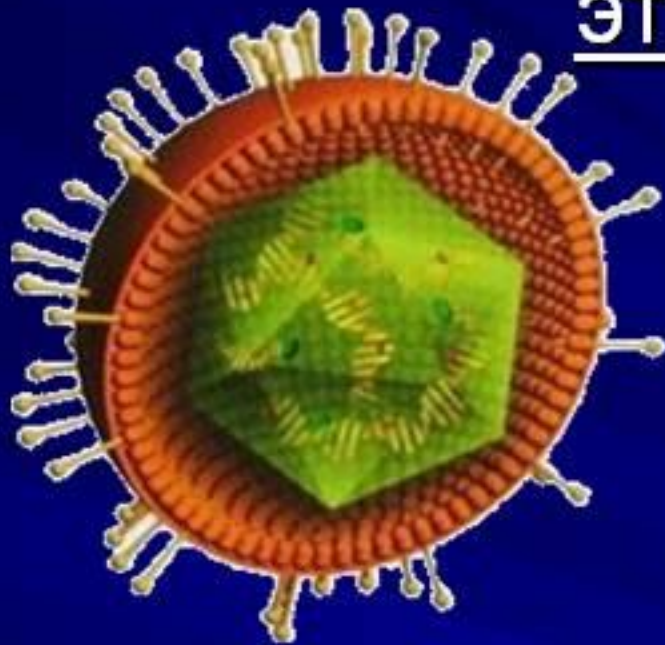


Презентация на тему:
«Краснуха»

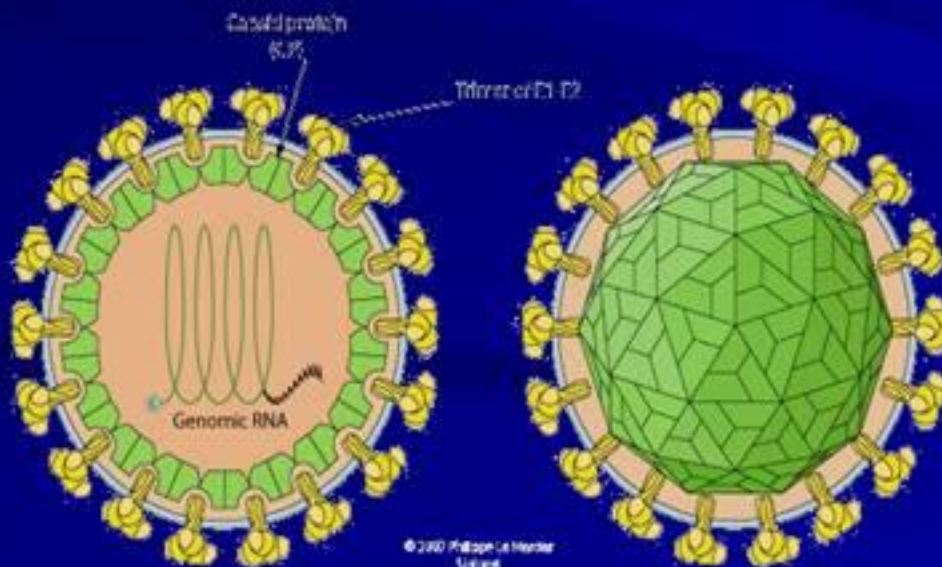
СОДЕРЖАНИЕ

- Этиология
- Что такое краснуха
- «Тогавирус»
- Rubivirus
- Строение
- Список используемой литературы

ЭТИОЛОГИЯ



- Вирус краснухи входит в семейства *Togaviridae*, рода *Rubivirus*.
- Вирус краснухи не относится к АРБОВИРУСАМ, т.к. передается воздушно-капельным путем.
- Вирус имеет сферическую форму, диаметром 50-70 нм.
- Это сложный РНК-геномный вирус.
- Геном представлен линейной однонитевой +РНК молекулой.
- Она заключена в капсид икосаэдрической симметрии, состоящей из С-белка.
- Нуклеокапсид окружен липидным бислоем – суперкапсидом.
- Неустойчив к нагреванию, ультрафиолетовому излучению, дезинфектантам.
- Устойчив к замораживанию.
- Тератогенен.



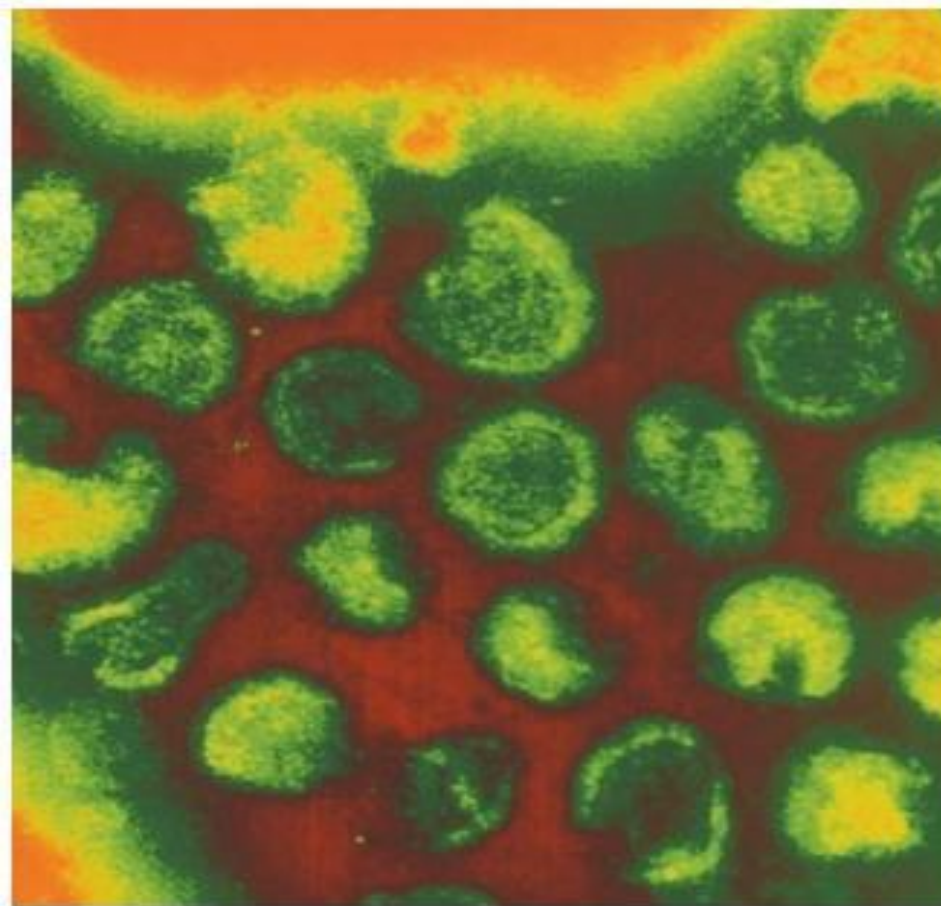
КРАСНУХА

- ▣ **Краснуха** (лат. *rubella*) или *третья болезнь* — эпидемическое вирусное заболевание с инкубационным периодом около 15-24 дней. Это обычно неопасное заболевание, затрагивающее в основном детей, однако оно может спровоцировать серьёзные врожденные пороки, если женщина заражается в начале беременности. Название «третья болезнь» происходит из времён, когда был составлен список болезней, провоцирующих детскую сыпь, в котором краснуха стояла на третьем месте

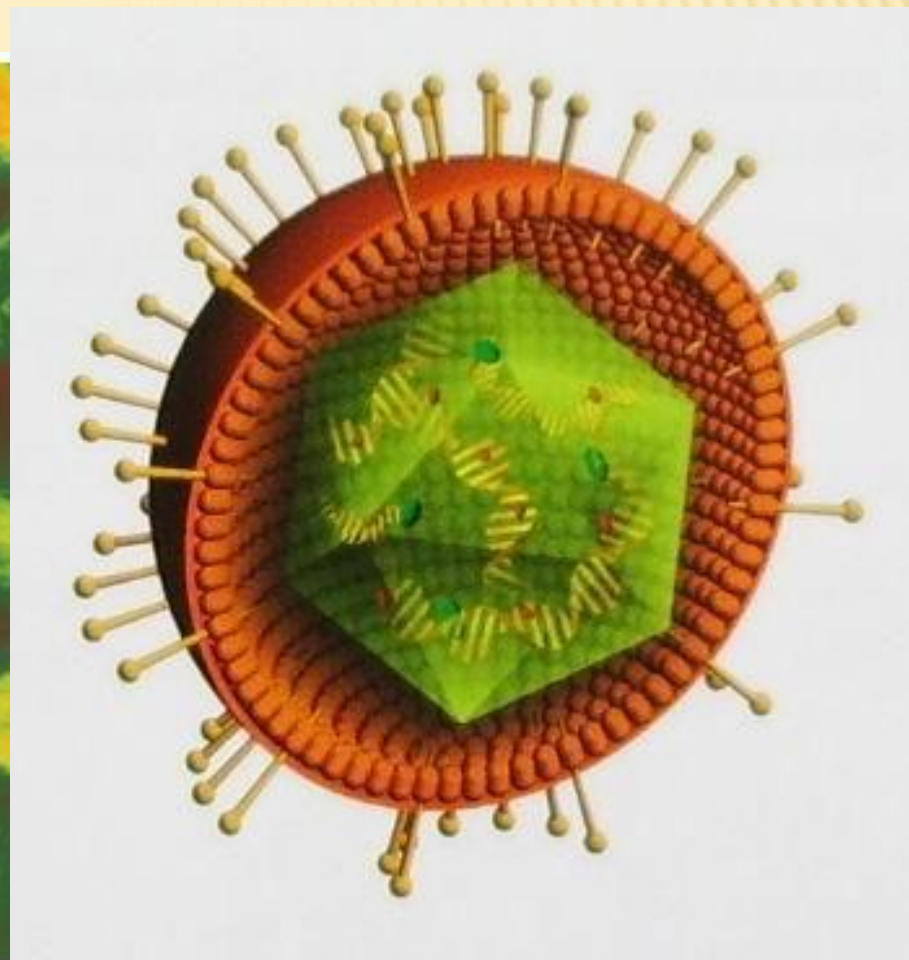
-
- ▣ **Возбудитель краснухи - "тогавирус"** содержащий РНК и нейраминидазу. Довольно устойчив, в том числе, при комнатной температуре. Агглютинирует эритроциты птиц, обладает гемолитическими свойствами. Гибнет в ультрафиолете, чувствителен к химическим дезинфектантам. Получены вакцинальные штампы.

RUBIVIRUS

- Краснуху вызывает РНК-содержащий вирус рода Rubivirus. Вирус мало устойчив к факторам внешней среды, легко инактивируется под действием ультрафиолетового облучения, нагревания, химических дезинфицирующих средств. Вирус может сохранять свою жизнеспособность в течение нескольких часов при комнатной температуре, легко переносит замораживание.
- Резервуаром и источником возбудителя краснухи является больной человек. При этом заболевание может протекать как с клинической симптоматикой, так и в латентной, стертой форме. Выделение вируса начинается за неделю до проявления экзантемы и продолжается 5-7 дней после. При врожденной краснухе у детей возбудитель выделяется с секретом слизистой носоглотки, мочой (иногда с фекалиями).
- Краснуха распространяется с помощью аэрозольного механизма передачи преимущественно воздушно-капельным путем. Возможно заражение контактно-бытовым путем при общем пользовании игрушками, посудой. Заражение через руки и предметы быта эпидемиологически не значимо. При заражении краснухой беременных женщин осуществляется трансплацентарная передача инфекции плоду. Ввиду слабой стойкости вируса заражение краснухой требует более тесного общения, нежели передача возбудителей ветряной оспы, кори.



Rubella virus



Строение вируса возбудителя краснухи

СПИСОК ИСПОЛЬЗУЕМОЙ ЛИТЕРАТУРЫ

- Основы микробиологии и иммунологии:
Камышева К.С. 2015г. Ростов-на-Дону
- <http://www.hcv.ru/hepatits/gep/images/hev.jpg>
- ww.eurolab.ua/encyclopedia/323/2155/