



# Аналитический отчет

Февраль 2021

## Содержание

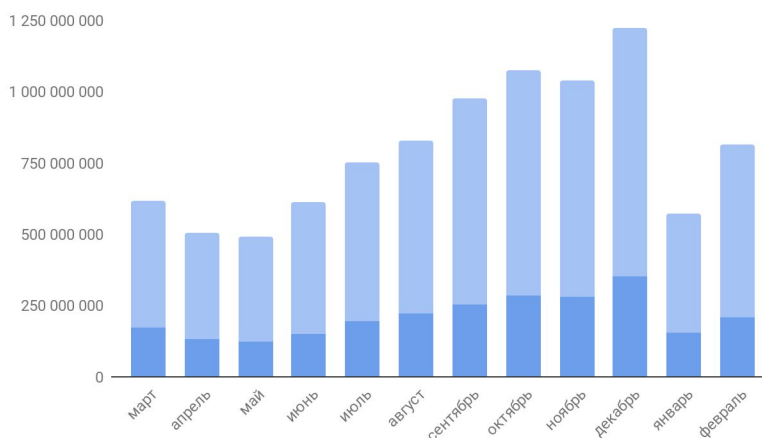
Итоговые показатели по выручке, персоналу и базе объектов	3
1. Рейтинг по доле рынка	4
2.1. Сводный рейтинг эффективности	5
2.2. Рейтинг по выручке	6
2.3. Рентабельность городов	7
3. Рейтинг по количеству комиссий	8
4.1. Рейтинг A+ABCDE по выручке	9
4.2. Рейтинг A+ABCDE по задаткам	10
5. Светофор по производительности	11
6. Рейтинг по направлениям “вторичная”, “загородная”, “новостройки”, “аренда”	12
7. Рейтинг по направлению “новостройки”	13
8. Рейтинг по направлению “загородная”	14
9. Рейтинг по направлению “аренда”	15
10. Прирост отдела продаж	16-17
11. Текучесть опытных риэлторов 6+	18
12. % риэлторов, делающих сделки	19
13. Укомплектованность менеджеров отдела продаж	20
14. Светофор рекрутеров	21
15. Динамика производительности новичков	22
16. Контроль качества работы риэлторов по межрегиональным сделкам	23
17. Входящий поток на 1R	24
18. Посещаемость сайта	25
19. Рейтинг городов по отзывам о компании	26
20. Аналитика по направлениям “новостройки”, “загородная”, “аренда”	27

## Выручка

Изменение валовой выручки в феврале:

	Франчайзи	Филиалы	Тюмень
MoM	+45,32%	+35,99%	+31,26%
YoY	+52,66%	+45,50%	+36,66%
lfl*	+44,79%	+36,43%	

Динамика выручки

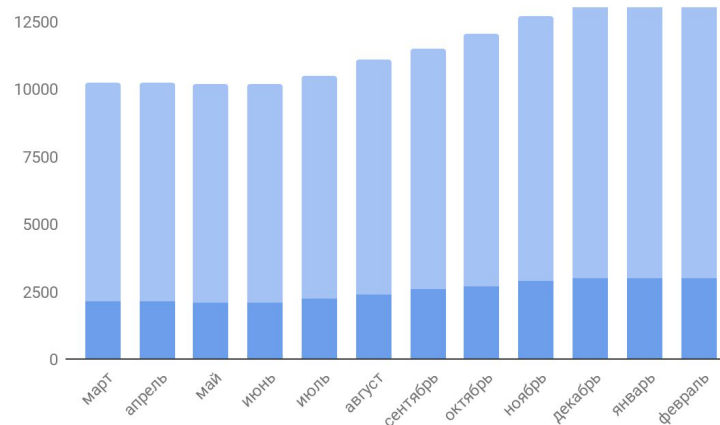


## Персонал

В феврале по отношению к январю общая численность компании увеличилась на **2,92%** (462 чел.) и составила **16 268 человек**. Во франчайзи прирост составил **398 чел.**, в филиалах и Тюмени - **38** и **26** чел. соответственно.

	Франчайзи	Филиалы	Тюмень
MoM	+3,75%	+0,87%	+1,71%
YoY	+40,31%	+44,47%	+20,00%
lfl*	+34,37%	+38,00%	

Динамика персонала

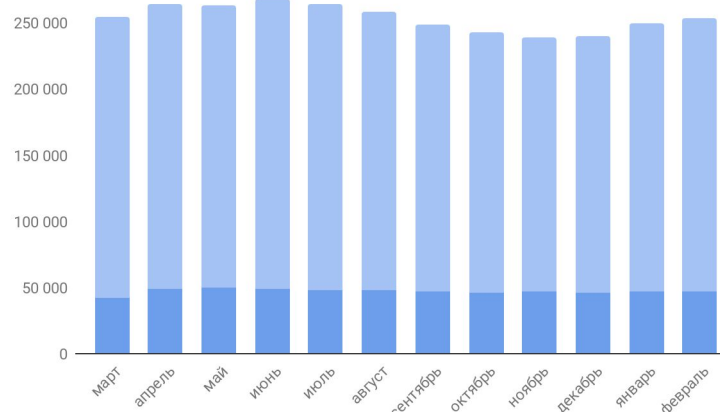


## Объекты

Изменение кол-ва объектов в базе в феврале:

	Франчайзи	Филиалы	Тюмень
MoM	+2,34%	-0,34%	+3,19%
YoY	-0,90%	+3,47%	-18,88%
lfl*	-1,23%	-6,75%	

Динамика базы объектов



\*like-for-like(lfl)- рассчитывается как отношение показателей за февраль 2021 на февраль 2020, исключая города, открытые позже февраля 2020.

# 1. Рейтинг по доле рынка (ноябрь-январь)

Показатель доли рынка определен на основе данных ЦБ РФ о количестве предоставленных ипотечных жилищных кредитов по области (определение части предоставленных ипотек на город - исходя из городской численности населения области и самого города) и отчета 76 в ВІ (совершенные «сделки с ипотекой» в филиале) и прирост по сравнению с прошлым периодом.

		Доля на рынке	Прирост			Доля на рынке	Прирост		
<b>XL</b>	1	Санкт-Петербург	2,16%	0,12%	<b>M</b>	1	Тюмень	56,53%	0,72%
	2	Москва	1,34%	0,09%		2	Кемерово	17,02%	1,16%
<b>L</b>	1	Красноярск	11,11%	0,56%		3	Томск	10,79%	0,99%
	2	Екатеринбург	9,63%	-0,21%		4	Владивосток	10,10%	1,66%
	3	Казань	7,77%	-0,07%		5	Новокузнецк	9,69%	1,00%
	4	Новосибирск	7,32%	0,15%		6	Брянск	7,74%	0,06%
	5	Омск	4,21%	-0,70%		7	Хабаровск	7,57%	1,17%
	6	Краснодар	3,78%	-0,18%		8	Саратов	6,83%	0,13%
	7	Воронеж	3,66%	0,16%		9	Барнаул	6,75%	0,06%
	8	Волгоград	2,44%	0,13%		10	Липецк	6,29%	1,66%
	9	Пермь	2,32%	0,00%		11	Ярославль	5,33%	-0,38%
	10	Челябинск	2,02%	-0,27%		12	Калининград	4,50%	-0,67%
	11	Уфа	1,72%	-0,27%		13	Пенза	3,58%	0,03%
	12	Нижний Новгород	0,88%	-0,03%		14	Иркутск	3,42%	0,00%
	13	Самара	0,65%	0,00%		15	Ульяновск	2,71%	-0,08%
	14	Ростов-на-Дону	0,40%	0,16%		16	Ижевск	2,44%	0,41%
<b>S</b>	1	Сургут	48,07%	-2,62%		17	Рязань	2,15%	-0,10%
	2	Нижний Тагил	24,00%	-1,58%		18	Набережные Челны	1,12%	-0,02%
	3	Улан-Удэ	18,39%	1,32%		19	Махачкала	0,86%	0,13%
	4	Благовещенск	16,76%	1,23%	<b>XS</b>	1	Ялуторовск	58,95%	-1,06%
	5	Кострома	15,64%	0,44%		2	Ишим	53,88%	0,51%
	6	Комсомольск-на-Амуре	13,53%	1,24%		3	Тобольск	49,75%	-3,18%
	7	Владимир	13,09%	0,51%		4	Новый Уренгой	47,89%	1,54%
	8	Курган	11,47%	1,68%		5	Ирбит	47,89%	1,54%
	9	Стерлитамак	10,86%	-0,04%		6	Ухта	32,53%	6,25%
	10	Тула	10,04%	0,71%		7	Муром	25,66%	3,87%
	11	Калуга	9,84%	0,91%		8	Миасс	23,95%	1,38%
	12	Тверь	9,54%	0,77%		9	Ханты-Мансийск	22,41%	2,12%
	13	Южно-Сахалинск	8,46%	0,03%		10	Алексеевка	21,72%	2,08%
	14	Сыктывкар	8,43%	0,64%		11	Валуйки	19,91%	1,23%
	15	Брянск	7,74%	0,06%		12	Анапа	19,19%	3,68%
	16	Севастополь	7,71%	2,02%		13	Нефтеюганск	15,62%	1,70%
	17	Белгород	6,96%	-0,11%		14	Корсаков	15,09%	1,28%
	18	Нижневартовск	6,63%	0,57%		15	Надым	12,15%	0,58%
	19	Вологда	6,24%	1,00%		16	Норильск	12,15%	0,58%
	20	Грозный	5,54%	0,07%		17	Шадринск	10,73%	-0,42%
	21	Петрозаводск	5,42%	-0,64%		18	Воскресенск	9,83%	-0,35%
	22	Новороссийск	5,26%	-0,57%		19	Покров	8,01%	2,94%
	23	Тамбов	4,89%	0,10%		20	Котлас	7,93%	4,25%
	24	Йошкар-Ола	4,63%	-0,23%		21	Ачинск	7,75%	0,36%
	25	Смоленск	3,97%	1,84%		22	Абакан	7,47%	-0,83%
	26	Подольск	3,91%	0,15%		23	Когалым	7,17%	0,18%
	27	Северодвинск	3,86%	0,13%		24	Златоуст	6,74%	0,89%
	28	Симферополь	3,78%	0,70%		25	Свободный	5,86%	0,46%
	29	Орёл	2,75%	-0,63%		26	Балашов	3,51%	0,30%
	30	Череповец	2,69%	-0,10%		27	Верхняя Салда	2,89%	1,63%
	31	Великий Новгород	2,50%	-0,07%		28	Темрюк	2,02%	-0,02%
	32	Якутск	2,17%	-0,11%		29	Туймазы	1,86%	0,33%
	33	Ставрополь	1,92%	0,12%		30	Бердск	1,31%	0,43%
	34	Чита	1,85%	0,00%		31	Геленджик	1,10%	-0,03%
	35	Салават	0,79%	0,23%			1,00%	0,17%	
	36	Сочи	0,70%	0,02%					

## 2.1. Сводный рейтинг эффективности за ноябрь-февраль

В расчете данного рейтинга учитываются 5 критериев, у каждого свой балльный вес. У критериев есть нормы, за выполнение которых начисляются баллы. При этом, существуют ограничения по максимальному начислению баллов (при условии перевыполнения нормы). Максимальное количество баллов за 5 критериев – 150.

При расчете учитываются **усредненные показатели за предыдущие 4 месяца**.

В рейтинге учтены города, которые функционируют больше 6 месяцев. Не учтены города, у которых отсутствовал один из расчетных показателей.

Для персонального разбора данных обратитесь к вашему региональному управляющему.

Город	Баллы	Движение	Город	Баллы	Движение	Город	Баллы	Движение
1 Покров	138,13	0	35 Ижевск	103,09	0	69 Когалым	92,02	↓3
2 Ялуторовск	124,87	↑4	36 Курган	102,88	↑9	70 Нижний Тагил	91,56	0
3 Алексеевка	123,58	↓1	37 Нижневартовск	102,36	↑20	71 Новый Уренгой	91,50	↓6
4 Улан-Удэ	123,23	↑5	38 Бердск	102,31	↓9	72 Омск	90,95	↓3
5 Ирбит	120,46	↓2	39 Туймазы	102,00	↑4	73 Севастополь	90,94	↑2
6 Йошкар-Ола	117,26	↑4	40 Екатеринбург	101,67	↑7	74 Калининград	89,86	↓7
7 Муром	117,12	↑1	41 Пермь	101,28	↑49	75 Грозный	89,56	↑2
8 Ишим	116,91	↑4	42 Воронеж	101,25	↓8	76 Иркутск	88,94	↑7
9 Тверь	116,88	↑2	43 Белгород	100,15	↑1	77 Симферополь	88,90	↑8
10 Ульяновск	114,57	↑9	44 Казань	99,60	↓5	78 Челябинск	88,66	↓7
11 Комсомольск-на-Амуре	114,18	↓7	45 Тамбов	99,17	↓14	79 Москва	87,85	↑3
12 Миасс	114,14	↑1	46 Тула	99,00	↑4	80 Чита	87,85	↑7
13 Нефтеюганск	113,98	↑5	47 Томск	98,93	↓10	81 Анапа	87,81	↓22
14 Тобольск	113,39	0	48 Великий Новгород	98,91	↓2	82 Сыктывкар	87,54	↓4
15 Шадринск	112,73	↓10	49 Калуга	98,57	↑5	83 Южно-Сахалинск	87,15	↓4
16 Костанай	112,59	↑1	50 Валуйки	98,55	↓20	84 Ханты-Мансийск	86,63	↓8
17 Кострома	112,34	↑7	51 Красноярск	98,24	↓9	85 Череповец	83,39	↓4
18 Озерск	112,03	↑5	52 Норильск	98,24	↓19	86 Волгоград	83,28	↑3
19 Шексна	111,81	↑19	53 Петропавловск	98,06	0	87 Орел	83,00	↓15
20 Ачинск	110,68	↓13	54 Владимир	97,82	↑4	88 Сочи	82,41	↑7
21 Надым	110,24	0	55 Ярославль	97,57	↑8	89 Новороссийск	81,34	↑5
22 Златоуст	109,92	↑4	56 Новосибирск	96,85	↓15	90 Санкт-Петербург	81,03	↓6
23 Стерлитамак	109,65	↓7	57 Салават	96,65	new	91 Петрозаводск	79,40	↓17
24 Владивосток	109,02	↑1	58 Брянск	96,44	↑4	92 Уфа	78,81	↓6
25 Смоленск	108,22	↓5	59 Хабаровск	96,08	↓4	93 Подольск	78,19	0
26 Кемерово	107,78	↓11	60 Новокузнецк	96,02	↓11	94 Якутск	77,38	↓6
27 Липецк	107,04	0	61 Северодвинск	95,86	↑12	95 Ставрополь	75,88	↑1
28 Котлас	106,37	↑4	62 Краснодар	95,59	↑6	96 Самара	75,16	↑1
29 Воскресенск	105,96	↑23	63 Саратов	95,37	↓12	97 Балашов	74,83	↓5
30 Сургут	105,87	↓2	64 Корсаков	94,95	↑16	98 Новая Уфа	73,73	↓7
31 Благовещенск	105,62	↓9	65 Верхняя Салда	93,95	↓1	99 Алматы	71,19	0
32 Нур-Султан	104,22	↑16	66 Пенза	93,66	↓10	100 Ростов-на-Дону	69,45	0
33 Вологда	103,98	↑7	67 Барнаул	92,57	↓7	101 Нижний Новгород	66,42	↓3
34 Ухта	103,85	↑2	68 Абакан	92,12	↓7	102 Минск	64,74	↓1

### Условия

Критерий	Норма	Мах балл	Условие
Производительность	1,7	37,5	150% ограничение перевыполнения нормы
Закрепляемость (0-3)	0,7	22,5	100% макс.
% риэлторов делающих сделки (3+)	0,8	22,5	100% макс.
% укомплектованности ОП	1	37,5	150% ограничение перевыполнения нормы
Выполнение плана продаж	1	30	150% ограничение перевыполнения нормы

## 2.2. Рейтинг по выручке в феврале

В колонке «движение» указано изменение позиции города в рейтинге по отношению к его же позиции в предыдущем месяце.

Город	Движение	Город	Движение
1 Тюмень	0	66 Северодвинск	↑23
2 Москва	0	67 Петрозаводск	↑5
3 Новосибирск	0	68 Петропавловск-Камчатский	new
4 Красноярск	↑2	69 Волгоград	↓1
5 Сургут	0	70 Смоленск	↓1
6 Екатеринбург	↑1	71 Самара	↑27
7 Санкт-Петербург	↓3	72 Ишим	↓7
8 Казань	0	73 Геленджик	↓15
9 Нур-Султан	0	74 Костанай	↓18
10 Владивосток	0	75 Нижний Новгород	↑2
11 Краснодар	↑2	76 Абакан	↓3
12 Воронеж	↓1	77 Покров	↑6
13 Улан-Удэ	↑1	78 Норильск	↓2
14 Кемерово	↓2	79 Якутск	↓8
15 Томск	0	80 Тамбов	↑1
16 Кострома	↑3	81 Озерск	↑7
17 Тула	↑8	82 Златоуст	↑8
18 Омск	↑4	83 Ирбит	↑9
19 Хабаровск	↓2	84 Туймазы	0
20 Тверь	↓2	85 Йошкар-Ола	↓15
21 Новокузнецк	↓1	86 Ачинск	↑8
22 Саратов	↑1	87 Коломна	↑15
23 Барнаул	↑15	88 Орёл	↓6
24 Благовещенск	↓8	89 Корсаков	↑7
25 Калуга	↑3	90 Ейск	↓15
26 Минск	↑10	91 Махачкала	↓6
27 Ханты-Мансийск	↑12	92 Шадринск	↓1
28 Сочи	↓7	93 Ростов-на-Дону	↑2
29 Курган	↑1	94 Набережные Челны	↑11
30 Нижневартовск	↑12	95 Череповец	↓8
31 Новороссийск	↑24	96 Когалым	↑7
32 Ярославль	↓3	97 Великий Новгород	↓11
33 Новый Уренгой	↓2	98 Петропавловск	↓24
34 Владимир	↑3	99 Надым	↓20
35 Калининград	↑10	100 Чита	↑1
36 Комсомольск-на-Амуре	↓9	101 Ставрополь	↓21
37 Стерлитамак	↓11	102 Валуйки	↓9
38 Муром	↑13	103 Алексеевка	↑1
39 Белгород	↑7	104 Котлас	↑4
40 Тобольск	↑13	105 Альметьевск	new
★ 41 Воскресенск	↑13	106 Дмитров	new
42 Миасс	↓8	107 Актобе	↑14
43 Вологда	↓11	108 Свободный	↓8
44 Нижний Тагил	↑5	109 Саки	↓12
45 Брянск	↑3	110 Прохладный	↑3
46 Грозный	↓11	111 Бердск	↓5
47 Анапа	↓14	112 Гатчина	↓1
48 Уфа	↓4	113 Верхняя Салда	↓14
49 Липецк	↓25	114 Шексна	↓5
50 Челябинск	↑17	115 Новодвинск	↑8
51 Южно-Сахалинск	↓11	★ 116 Салават	↓4
52 Пермь	↑14	117 Балашов	↓10
53 Ижевск	↓3	118 Пермь 2	↑6
54 Иркутск	↑9	★ 119 Волоконовка пгт.	0
55 Нефтеюганск	↓3	120 Темрюк	↓10
56 Ухта	↓13	121 Мелеуз	↓3
57 Подольск	↓10	122 Бийск	new
58 Сыктывкар	↑3	123 Арсеньев	↓7
59 Пенза	↓2	124 Новый Оскол	↓9
60 Ульяновск	↓1	125 Бирюч	↓11
61 Ялуторовск	↑3	126 Белогорск	↓4
62 Алматы	↑16	127 Саранск	↓2
63 Новая Уфа	↓3	128 Короча	↓8
64 Севастополь	↓23	129 Юрга	↓12
65 Симферополь	↓3	130 Praha	new

★ Значком отмечены города, показавшие абсолютный рекорд по выручке за все время функционирования. Учтены рекорды городов, которые работают более 6 месяцев.

## 2.3. Рейтинг рентабельности городов по ЧП за январь

Город	Рентабельность	Город	Рентабельность
1 Покров	>20%	51 Красноярск	<0%
2 Геленджик		52 Нефтеюганск	
3 Костанай		53 Муром	
4 Свободный		54 Хабаровск	
5 Туймазы		55 Новая Уфа	
6 Ачинск	15-20%	56 Краснодар	
7 Миасс	10-15%	57 Уфа	
8 Комсомольск-на-Амуре		58 Калининград	
9 Валуйки		59 Омск	
10 Курган		60 Саратов	
11 Сочи		61 Нижний Тагил	
12 Ирбит		62 Воронеж	
13 Вологда		63 Екатеринбург	
14 Воскресенск		64 Сыктывкар	
15 Кемерово		65 Тюмень	
16 Нур-Султан		66 Калуга	
17 Севастополь	67 Ханты-Мансийск		
18 Улан-Удэ	68 Новый Уренгой		
19 Благовещенск	69 Симферополь		
20 Брянск	70 Чита		
21 Казань	71 Алматы		
22 Ялуторовск	72 Нижневартовск		
23 Тобольск	73 Котлас		
24 Ухта	74 Подольск		
25 Алексеевка	75 Волгоград		
26 Ижевск	76 Тамбов		
27 Петропавловск	77 Балашов		
28 Абакан	78 Петрозаводск		
29 Москва	79 Новороссийск		
30 Новосибирск	0-10%	80 Шексна	
31 Надым	<0%	81 Ульяновск	
32 Якутск		82 Ставрополь	
33 Белгород		83 Корсаков	
34 Липецк		84 Смоленск	
35 Анапа		85 Норильск	
36 Грозный		86 Череповец	
37 Пенза		87 Северодвинск	
38 Тверь		88 Барнаул	
39 Златоуст		89 Челябинск	
40 Владивосток		90 Владимир	
41 Томск	91 Минск		
42 Сургут	92 Нижний Новгород		
43 Ишим	93 Иркутск		
44 Орел	94 Бердск		
45 Шадринск	95 Пермь		
46 Стерлитамак	96 Самара		
47 Новокузнецк	97 Великий Новгород		
48 Кострома	98 Ростов-на-Дону		
49 Санкт-Петербург	99 Волоконовка		
50 Темрюк			

### 3. Рейтинг по количеству комиссий в феврале

В колонке «движение» указано изменение позиции города в рейтинге по отношению к его же позиции в предыдущем месяце.

Город	Количество комиссий	Движение	Город	Количество комиссий	Движение
1 Тюмень	2 041	0	66 Новая Уфа	60	0
2 Новосибирск	582	0	67 Уфа	59	↓9
3 Красноярск	500	↑3	68 Ялуторовск	59	↓23
4 Москва	493	↓1	69 Новый Уренгой	58	↓10
5 Екатеринбург	464	0	70 Самара	57	↑25
6 Сургут	445	↓2	71 Туймазы	54	↑9
7 Нур-Султан	411	0	72 Алматы	50	↑25
8 Казань	324	↑3	73 Шадринск	48	↓3
9 Улан-Удэ	317	0	74 Петропавловск	48	↓24
10 Воронеж	277	↓2	75 Северодвинск	48	↑21
11 Кемерово	247	↓1	76 Волгоград	47	↓5
12 Владивосток	215	0	77 Севастополь	47	↓21
13 Саратов	205	↑5	78 Абакан	46	↓6
14 Томск	202	0	79 Южно-Сахалинск	42	↓12
15 Кострома	193	↑2	80 Норильск	41	↑10
16 Краснодар	191	↑4	81 Сочи	41	↓3
17 Санкт-Петербург	189	↓4	82 Орёл	38	↑1
18 Новокузнецк	173	↑1	83 Котлас	37	↑10
19 Курган	166	↑3	84 Симферополь	37	↑1
20 Омск	162	↑10	85 Якутск	34	↑2
21 Барнаул	161	↑14	86 Набережные Челны	33	↑12
22 Тверь	158	↑3	87 Валуйки	32	↓3
23 Стерлитамак	157	↓8	88 Подольск	32	↓13
24 Тула	155	↑5	89 Нижний Новгород	31	↑2
25 Калуга	150	↓1	90 Великий Новгород	31	↓9
26 Тобольск	149	↑11	91 Прохладный	31	↑19
27 Миасс	138	↓11	92 Ейск	30	↓13
28 Муром	132	↑13	93 Коломна	30	↑14
29 Хабаровск	132	↑2	94 Махачкала	28	↓2
30 Нижний Тагил	131	↑4	95 Актобе	28	↑23
31 Владимир	129	↑2	96 Ставрополь	26	↓20
32 Благовещенск	126	↓11	97 Алексеевка	26	↑2
33 Ярославль	120	↓5	98 Чита	26	↑4
34 Нижневартовск	118	↑8	99 Покров	25	↓17
35 Минск	115	↑9	100 Петропавловск-Камчатский	25	new
36 Комсомольск-на-Амуре	115	↓9	101 Череповец	24	↓15
37 Вологда	110	↓11	102 Геленджик	24	↓8
38 Липецк	105	↓15	103 Корсаков	24	↓2
39 Брянск	104	0	104 Когалым	23	↓4
40 Ухта	104	↓2	105 Ростов-на-Дону	23	↓1
41 Ульяновск	103	↑6	106 Салават	22	↑5
42 Калининград	102	↑6	107 Альметьевск	20	new
43 Челябинск	101	↑19	108 Надым	19	↓19
44 Ижевск	94	↑2	109 Новодвинск	19	↑13
45 Белгород	91	↑4	110 Шексна	16	↓5
46 Грозный	91	↓10	111 Верхняя Салда	16	↓23
47 Сыктывкар	90	↑6	112 Волоконовка пгт.	15	↑5
48 Ханты-Мансийск	89	↑9	113 Саки	14	↓10
49 Костанай	83	↓17	114 Бердск	13	↓5
50 Пермь	82	↑11	115 Балашов	12	↓9
51 Ишим	80	↓11	116 Гатчина	12	↑3
52 Златоуст	78	↑8	117 Мелеуз	11	↓3
53 Анапа	77	↓10	118 Свободный	9	↓10
54 Смоленск	76	↓2	119 Арсеньев	9	↑2
55 Новороссийск	75	↑18	120 Темрюк	8	↓8
56 Ирбит	72	↑9	121 Новый Оскол	7	↓6
57 Нефтеюганск	71	↓6	122 Бирюч	7	↓9
58 Пенза	71	↓4	123 Пермь 2	7	↑2
59 Озерск	71	↑4	124 Бийск	6	new
60 Петрозаводск	70	↑9	125 Дмитров	5	new
61 Воскресенск	68	↑3	126 Саранск	4	↓2
62 Ачинск	67	↑12	127 Белогорск	4	↓4
63 Иркутск	66	↑14	128 Юрга	2	↓12
64 Тамбов	62	↑3	129 Короча	2	↓9
65 Йошкар-Ола	61	↓10			



## 4.1. Рейтинг A+ABCDE по выручке за февраль

A+		Прирост,%
1	Москва	34,3%
2	Новосибирск	57,3%
3	Красноярск	55,2%
4	Сургут	43,7%
5	Екатеринбург	47,2%
6	Санкт-Петербург	5,6%
7	Казань	48,9%
8	Нур-Султан	49,8%
9	Владивосток	15,7%
10	Краснодар	48,4%
11	Воронеж	16,3%
12	Кемерово	13,6%
13	Томск	23,5%
14	Хабаровск	40,3%
<b>Прирост группы</b>		<b>+37,0%</b>

A		Прирост,%
1	Улан-Удэ	47,7%
2	Кострома	77,6%
3	Тула	85,3%
4	Омск	62,9%
5	Тверь	57,0%
6	Новокузнецк	53,9%
7	Саратов	59,9%
8	Барнаул	101,4%
9	Благовещенск	-1,1%
10	Калуга	44,5%
11	Ханты-Мансийск	85,4%
12	Новый Уренгой	38,1%
13	Владимир	52,3%
14	Калининград	79,1%
15	Комсомольск-на-Амуре	13,5%
16	Стерлитамак	10,1%
17	Анапа	6,2%
18	Южно-Сахалинск	21,7%
<b>Прирост группы</b>		<b>+47,9%</b>

C		Прирост,%
1	Воскресенск	64,5%
2	Грозный	14,5%
3	Липецк	-18,2%
4	Челябинск	138,9%
5	Пермь	124,8%
6	Ижевск	37,3%
7	Подольск	22,1%
8	Пенза	41,2%
9	Ульяновск	57,2%
10	Ялуторовск	75,3%
11	Новая Уфа	45,3%
12	Севастополь	-8,3%
13	Петрозаводск	102,8%
14	Волгоград	77,2%
15	Смоленск	75,7%
16	Ишим	35,0%
17	Нижний Новгород	79,1%
18	Норильск	55,8%
<b>Прирост группы</b>		<b>+43,5%</b>

E		Прирост,%
1	Златоуст	87,5%
2	Ирбит	85,8%
3	Туймазы	60,4%
4	Ачинск	93,4%
5	Корсаков	72,4%
6	Ростов-на-Дону	53,2%
7	Набережные Челны	113,1%
8	Когалым	89,1%
9	Чита	52,5%
10	Ставрополь	-15,8%
11	Валуйки	5,5%
12	Алексеевка	40,8%
13	Котлас	81,4%
14	Свободный	-11,4%
15	Бердск	19,0%
16	Верхняя Салда	-30,0%
17	Шексна	63,5%
18	Балашов	-5,5%
19	Волоконовка пгт.	247,3%
20	Темрюк	36,0%
<b>Прирост группы</b>		<b>+47,8%</b>

B		Прирост,%
1	Минск	79,4%
2	Сочи	12,5%
3	Курган	49,7%
4	Нижневартовск	89,0%
5	Новороссийск	120,0%
6	Ярославль	38,4%
7	Муром	76,4%
8	Белгород	55,5%
9	Тобольск	70,3%
10	Миасс	14,9%
11	Вологда	10,6%
12	Нижний Тагил	51,8%
13	Брянск	48,5%
14	Уфа	39,0%
15	Иркутск	99,8%
16	Нефтеюганск	39,2%
17	Ухта	25,2%
18	Сыктывкар	70,8%
<b>Прирост группы</b>		<b>+50,3%</b>

D		Прирост,%
1	Алматы	166,4%
2	Симферополь	45,4%
3	Северодвинск	204,9%
4	Самара	225,7%
5	Геленджик	-2,0%
6	Костанай	-19,1%
7	Абакан	43,5%
8	Покров	85,4%
9	Якутск	31,5%
10	Тамбов	64,2%
11	Озерск	-23,3%
12	Йошкар-Ола	7,9%
13	Орёл	41,9%
14	Шадринск	37,3%
15	Череповец	27,4%
16	Великий Новгород	8,2%
17	Петропавловск	-19,4%
18	Надым	-13,0%
<b>Прирост группы</b>		<b>+36,1%</b>

Startup		Прирост,%
1	Коломна	150,1%
2	Ейск	5,7%
3	Махачкала	30,6%
4	Актобе	947,8%
5	Саки	-23,2%
6	Прохладный	191,8%
7	Гатчина	161,0%
8	Новодвинск	800,2%
9	Салават	132,1%
10	Пермь 2	806,6%
11	Мелеуз	146,0%
12	Новый Оскол	47,9%
13	Бирюч	5,9%
14	Белогорск	142,0%
15	Саранск	592,9%
16	Короча	-27,4%
17	Юрга	-52,0%
18	Горячий Ключ	-
<b>Прирост группы</b>		<b>+74,0%</b>

## 4.2. Рейтинг A+ABCDE по задаткам за февраль

A+		Прирост,%
1	Красноярск	46,7%
2	Новосибирск	34,8%
3	Москва	48,7%
4	Нур-Султан	72,1%
5	Сургут	23,0%
6	Екатеринбург	37,2%
7	Казань	49,8%
8	Санкт-Петербург	37,8%
9	Улан-Удэ	31,3%
10	Воронеж	8,2%
11	Кемерово	30,0%
12	Томск	9,5%
<b>Прирост группы</b>		<b>+36,7%</b>

A		Прирост,%
1	Кострома	57,2%
2	Краснодар	46,7%
3	Владивосток	67,1%
4	Саратов	23,8%
5	Новокузнецк	40,5%
6	Курган	54,7%
7	Калуга	33,8%
8	Омск	45,4%
9	Миасс	-5,5%
10	Тверь	42,4%
11	Стерлитамак	8,8%
12	Тула	43,5%
13	Комсомольск-на-Амуре	55,9%
14	Хабаровск	36,2%
15	Барнаул	42,7%
16	Муром	27,5%
17	Благовещенск	5,6%
18	Владимир	38,5%
<b>Прирост группы</b>		<b>+35,2%</b>

C		Прирост,%
1	Костанай	56,6%
2	Челябинск	40,5%
3	Нефтеюганск	75,4%
4	Воскресенск	28,2%
5	Пермь	57,1%
6	Уфа	64,4%
7	Грозный	95,8%
8	Смоленск	13,6%
9	Иркутск	93,3%
10	Симферополь	102,4%
11	Петрозаводск	6,5%
12	Озерск	30,0%
13	Новый Уренгой	45,3%
14	Пенза	13,8%
15	Новая Уфа	112,9%
16	Волгоград	70,0%
17	Петропавловск	-30,0%
18	Южно-Сахалинск	46,9%
<b>Прирост группы</b>		<b>+44,3%</b>

E		Прирост,%
1	Алматы	79,4%
2	Покров	103,3%
3	Набережные Челны	210,5%
4	Самара	96,6%
5	Норильск	56,7%
6	Ставрополь	66,7%
7	Сочи	44,4%
8	Алексеевка	-100,0%
9	Валуйки	26,7%
10	Чита	2,7%
11	Якутск	120,0%
12	Балашов	83,3%
13	Геленджик	0,0%
14	Шексна	45,0%
15	Корсаков	92,9%
16	Бердск	44,4%
17	Когалым	-10,7%
18	Ростов-на-Дону	-16,7%
19	Темрюк	42,9%
20	Волоконовка пгт.	350,0%
21	Свободный	-12,5%
22	Верхняя Салда	-33,3%
<b>Прирост группы</b>		<b>+72,3%</b>

B		Прирост,%
1	Нижний Тагил	72,2%
2	Тобольск	33,9%
3	Ялуторовск	64,0%
4	Ярославль	6,6%
5	Минск	46,4%
6	Сыктывкар	57,0%
7	Ишим	52,3%
8	Брянск	6,1%
9	Анапа	49,4%
10	Калининград	9,2%
11	Ижевск	34,9%
12	Ухта	0,0%
13	Липецк	-5,0%
14	Нижневартовск	-1,8%
15	Ульяновск	4,9%
16	Вологда	-3,8%
17	Вологда	7,5%
18	Белгород	46,0%
	Ханты-Мансийск	
<b>Прирост группы</b>		<b>+24,4%</b>

D		Прирост,%
1	Златоуст	29,3%
2	Тамбов	117,1%
3	Шадринск	66,7%
4	Севастополь	40,7%
5	Новороссийск	35,2%
6	Йошкар-Ола	21,1%
7	Ирбит	32,7%
8	Северодвинск	85,3%
9	Ачинск	34,9%
10	Подольск	18,8%
11	Абакан	36,6%
12	Котлас	122,7%
13	Череповец	65,5%
14	Великий Новгород	14,3%
15	Нижний Новгород	110,0%
16	Орёл	17,6%
17	Орёл	-15,2%
18	Туймазы	-14,3%
	Надым	
<b>Прирост группы</b>		<b>+40,3%</b>

Startup		Прирост,%
1	Актобе	1166,7%
2	Коломна	-16,7%
3	Прохладный	133,3%
4	Ейск	4,2%
5	Махачкала	0,0%
6	Салават	25,0%
7	Новодвинск	0,0%
8	Саки	-33,3%
9	Гатчина	1200,0%
10	Мелеуз	225,0%
11	Пермь 2	166,7%
12	Юрга	60,0%
13	Бирюч	-81,8%
14	Новый Оскол	-42,9%
15	Белогорск	-
16	Саранск	-57,1%
17	Короча	-83,3%
<b>Прирост группы</b>		<b>+21,1%</b>

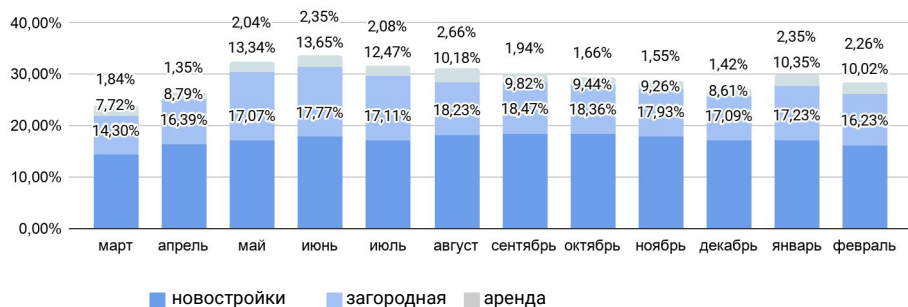
## 5. Светофор по производительности за февраль

В рейтинге учтены города, которые функционируют больше 6 месяцев. Места в рейтинги распределены по результатам февраля

Город	↓ февраль	Город	↓ февраль
1 Ачинск	5,00	55 Когалым	1,28
2 Покров	4,70	56 Белгород	1,25
3 Волоконовка пгт.	3,75	57 Пенза	1,24
4 Ирбит	3,42	58 Алматы	1,24
5 Ялуторовск	3,39	59 Новый Уренгой	1,21
6 Тобольск	3,22	60 Надым	1,20
7 Шексна	2,67	61 Омск	1,20
8 Озерск	2,57	62 Липецк	1,19
9 Муром	2,54	63 Волгоград	1,19
10 Йошкар-Ола	2,28	64 Красноярск	1,19
11 Норильск	2,25	65 Чита	1,19
12 Салават	2,20	66 Барнаул	1,19
13 Кострома	2,12	67 Сыктывкар	1,18
14 Улан-Удэ	2,09	68 Брянск	1,16
15 Алексеевка	2,00	69 Владимир	1,11
16 Миасс	1,96	70 Ханты-Мансийск	1,11
17 Курган	1,95	71 Абакан	1,08
18 Валуйки	1,94	72 Краснодар	1,05
19 Туймазы	1,91	73 Челябинск	1,03
20 Тюмень	1,90	74 Хабаровск	1,01
21 Кемерово	1,80	75 Петрозаводск	1,00
22 Шадринск	1,76	76 Ростов-на-Дону	1,00
23 Воскресенск	1,76	77 Пермь	0,96
24 Ишим	1,72	78 Верхняя Салда	0,94
25 Ухта	1,72	79 Севастополь	0,94
26 Нефтеюганск	1,61	80 Томск	0,94
27 Владивосток	1,60	81 Калининград	0,92
28 Северодвинск	1,60	82 Петропавловск	0,91
29 Златоуст	1,59	83 Анапа	0,91
30 Самара	1,59	84 Великий Новгород	0,90
31 Нижневартовск	1,58	85 Новосибирск	0,90
32 Комсомольск-на-Амуре	1,57	86 Иркутск	0,89
33 Нижний Тагил	1,57	87 Геленджик	0,83
34 Тверь	1,54	88 Минск	0,82
35 Ижевск	1,53	89 Новороссийск	0,82
36 Нур-Султан	1,52	90 Грозный	0,81
37 Ульяновск	1,52	91 Новая Уфа	0,77
38 Вологда	1,51	92 Москва	0,72
39 Тула	1,51	93 Якутск	0,71
40 Корсаков	1,50	94 Сочи	0,68
41 Смоленск	1,43	95 Южно-Сахалинск	0,64
42 Костанай	1,42	96 Подольск	0,60
43 Стерлитамак	1,40	97 Санкт-Петербург	0,59
44 Воронеж	1,40	98 Симферополь	0,58
45 Казань	1,40	99 Нижний Новгород	0,58
46 Тамбов	1,40	100 Уфа	0,51
47 Благовещенск	1,36	101 Темрюк	0,50
48 Котлас	1,36	102 Бердск	0,50
49 Калуга	1,35	103 Череповец	0,50
50 Сургут	1,31	104 Балашов	0,44
51 Ярославль	1,31	105 Ставрополь	0,44
52 Екатеринбург	1,30	106 Орёл	0,44
53 Новокузнецк	1,29	107 Бишкек	0,00
54 Саратов	1,28		

## 6. Рейтинг по направлениям “вторичная”, “загородная”, “новостройки”, “аренда” за февраль

Данный рейтинг показывает долю выручки, полученную от сделок по направлению “новостройки”, “загородная”, “аренда” за февраль.



Доля выручки за февраль

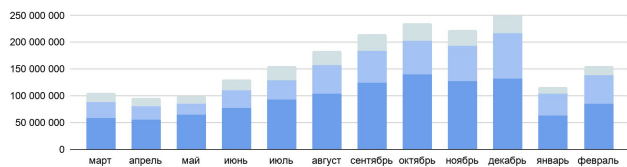
Новостройки 16,23%  
Загородная 10,02%  
Аренда 2,26%

Город	доля по вторичной	доля по загородной	доля по новостройкам	доля по аренде	Город	доля по вторичной	доля по загородной	доля по новостройкам	доля по аренде
1 Надым	100,00%	0,00%	0,00%	0,00%	61 Калуга	79,30%	11,20%	9,23%	0,27%
2 Алматы	100,00%	0,00%	0,00%	0,00%	62 Костанай	78,84%	2,05%	19,11%	0,00%
3 Короча	100,00%	0,00%	0,00%	0,00%	63 Прохладный	78,39%	21,61%	0,00%	0,00%
4 Коломна	100,00%	0,00%	0,00%	0,00%	64 Петропавловск	78,23%	9,25%	0,00%	12,52%
5 Ярославль	99,25%	0,00%	0,75%	0,00%	65 Томск	77,79%	11,94%	8,62%	1,65%
6 Ухта	98,43%	1,57%	0,00%	0,00%	66 Улан-Удэ	77,64%	21,95%	0,41%	0,00%
7 Нур-Султан	97,84%	0,19%	1,97%	0,00%	67 Орёл	77,15%	20,42%	0,00%	2,43%
8 Волгоград	97,60%	2,40%	0,00%	0,00%	68 Курган	76,13%	16,51%	6,56%	0,80%
9 Новокузнецк	97,10%	1,70%	1,01%	0,19%	69 Кемерово	75,64%	14,45%	9,56%	0,35%
10 Владивосток	97,03%	1,50%	1,47%	0,00%	70 Липецк	75,63%	2,80%	20,36%	1,21%
11 Комсомольск-на-Амуре	96,30%	3,54%	0,16%	2,01%	71 Миасс	74,94%	23,74%	0,37%	0,95%
12 Нефтеюганск	95,63%	2,36%	0,00%	0,00%	72 Уфа	74,13%	6,70%	18,61%	0,56%
13 Озерск	95,15%	1,41%	3,44%	0,00%	73 Белгород	73,60%	21,21%	5,19%	0,00%
14 Верхняя Салда	95,11%	3,26%	1,63%	0,00%	74 Ульяновск	72,77%	6,20%	16,22%	4,81%
15 Калининград	94,74%	2,77%	2,49%	0,00%	75 Новый Оскол	72,43%	25,82%	0,00%	1,75%
16 Норильск	94,66%	0,00%	5,34%	0,58%	76 Екатеринбург	70,16%	8,95%	19,33%	1,56%
17 Хабаровск	93,82%	5,60%	0,00%	0,30%	77 Ростов-на-Дону	70,04%	0,00%	29,96%	0,00%
18 Вологда	93,50%	2,81%	3,39%	0,00%	78 Ишим	69,93%	28,06%	0,00%	2,01%
19 Балашов	93,06%	6,94%	0,00%	0,00%	79 Красноярск	69,53%	3,06%	25,71%	1,70%
20 Новодвинск	91,04%	8,96%	0,00%	2,82%	80 Севастополь	69,45%	30,24%	0,00%	0,31%
21 Великий Новгород	90,81%	6,37%	0,00%	6,24%	81 Воскресенск	69,13%	26,03%	0,00%	4,84%
22 Нижегородовск	90,47%	2,93%	0,36%	0,54%	82 Сургут	68,84%	15,28%	12,07%	3,81%
23 Котлас	90,45%	9,01%	0,00%	0,00%	83 Тюмень	68,72%	14,45%	12,49%	4,34%
24 Сыктывкар	89,26%	10,74%	0,00%	0,00%	84 Омск	68,64%	7,34%	7,60%	16,42%
25 Саратов	89,07%	7,93%	2,78%	0,22%	85 Покров	66,71%	31,82%	0,00%	1,47%
26 Благовещенск	88,90%	10,58%	0,52%	0,44%	86 Тобольск	65,40%	16,77%	10,73%	7,10%
27 Якутск	88,77%	9,72%	1,07%	0,00%	87 Тула	65,35%	6,33%	25,82%	2,50%
28 Челябинск	88,77%	1,67%	9,56%	0,00%	88 Барнаул	64,73%	14,40%	20,87%	0,00%
29 Мелеуз	88,71%	11,29%	0,00%	0,00%	89 Казань	63,99%	12,26%	23,75%	0,00%
30 Ачинск	88,34%	9,81%	0,78%	1,07%	90 Муром	63,75%	21,86%	12,76%	1,63%
31 Когалым	87,73%	3,57%	4,15%	4,55%	91 Туймазы	63,24%	36,76%	0,00%	0,00%
32 Ейск	87,26%	12,74%	0,00%	0,00%	92 Краснодар	62,84%	11,39%	21,95%	3,82%
33 Череповец	87,15%	10,92%	0,00%	1,93%	93 Новый Уренгой	62,11%	11,14%	1,44%	25,31%
34 Северодвинск	86,95%	3,98%	8,00%	1,07%	94 Воронеж	61,02%	5,27%	29,48%	4,23%
35 Златоуст	86,83%	12,74%	0,00%	0,43%	95 Ставрополь	60,98%	39,02%	0,00%	0,00%
36 Чита	86,34%	10,58%	0,00%	1,42%	96 Санкт-Петербург	60,40%	3,50%	35,59%	0,51%
37 Алексеевка	85,85%	11,15%	0,00%	3,00%	97 Геленджик	59,46%	30,09%	9,64%	0,81%
38 Абакан	85,72%	13,03%	1,25%	0,00%	98 Подольск	59,40%	10,48%	14,64%	15,48%
39 Шексна	85,27%	9,71%	0,00%	5,02%	99 Москва	59,35%	2,07%	38,51%	0,07%
40 Бердск	85,07%	14,93%	0,00%	0,00%	100 Пермь	58,93%	14,78%	20,50%	5,79%
41 Набережные Челны	84,57%	7,96%	7,47%	0,62%	101 Ханты-Мансийск	58,45%	13,06%	25,26%	3,23%
42 Симферополь	83,95%	12,59%	2,84%	0,59%	102 Новороссийск	56,78%	13,73%	29,49%	0,00%
43 Корсаков	83,53%	15,88%	0,00%	2,07%	103 Минск	56,50%	10,04%	33,45%	0,01%
44 Пермь 2	83,53%	0,00%	14,40%	0,00%	104 Новосибирск	53,74%	9,59%	32,39%	4,28%
45 Смоленск	83,17%	12,66%	4,17%	7,96%	105 Ижевск	53,44%	5,38%	41,18%	0,00%
46 Свободный	83,15%	8,89%	0,00%	0,77%	106 Ялуторовск	53,18%	40,99%	0,50%	5,33%
47 Брянск	82,88%	13,00%	3,35%	1,03%	107 Саки	53,02%	46,98%	0,00%	0,00%
48 Иркутск	82,73%	9,89%	6,35%	0,85%	108 Пенза	52,71%	2,21%	45,08%	0,00%
49 Шадринск	82,70%	16,45%	0,00%	0,00%	109 Йошкар-Ола	52,38%	2,34%	45,28%	0,19%
50 Самара	82,62%	4,59%	12,79%	0,59%	110 Анапа	51,27%	32,55%	15,99%	0,00%
51 Ирбит	81,49%	17,45%	0,47%	1,31%	111 Новая Уфа	49,09%	1,90%	49,01%	0,00%
52 Грозный	81,42%	15,39%	1,88%	2,01%	112 Тверь	49,06%	10,08%	40,86%	2,10%
53 Нижний Тагил	80,98%	16,58%	0,43%	0,92%	113 Сочи	39,38%	22,16%	36,36%	2,09%
54 Тамбов	80,42%	1,79%	16,87%	0,00%	114 Валуйки	38,29%	59,62%	0,00%	0,00%
55 Петрозаводск	80,13%	19,87%	0,00%	0,41%	115 Гатчина	38,18%	54,54%	7,28%	0,00%
56 Стерлитамак	80,02%	15,40%	4,17%	4,29%	116 Бирюч	8,28%	91,72%	0,00%	0,00%
57 Южно-Сахалинск	79,85%	14,51%	1,35%	3,96%	117 Волоконовка пгт.	3,98%	96,02%	0,00%	0,00%
58 Владимир	79,55%	8,61%	7,88%	1,05%	118 Темрюк	0,00%	100,00%	0,00%	100,00%
59 Кострома	79,54%	7,96%	11,45%	12,50%	119 Praha	0,00%	0,00%	0,00%	0,00%
60 Нижний Новгород	79,48%	3,90%	4,12%						

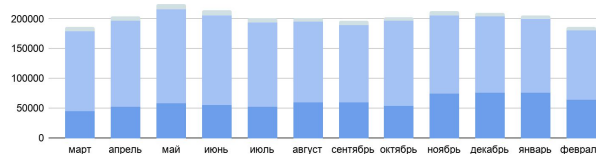
## 7. Рейтинг по направлению “новостройки” за февраль

Данный рейтинг показывает долю выручки, полученную от сделок по направлению “новостройки” за февраль, а также прирост выручки по сравнению с прошлым месяцем.

Общая выручка направления: 155 460 280



Общая база объектов: 186 638



■ франчайзи ■ филиалы ■ Тюмень

■ франчайзи ■ филиалы ■ Тюмень

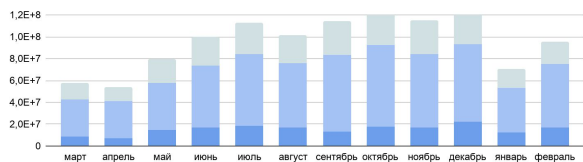
Город	↓ доля за февраль	прирост выручки за февраль	Город	↓ доля за февраль	прирост выручки за февраль
1 Новая Уфа	49,01%	40,14%	43 Омск	7,60%	30,75%
2 Йошкар-Ола	45,28%	80,96%	44 Набережные Челны	7,47%	460,00%
3 Пенза	45,08%	55,41%	45 Гатчина	7,28%	100,00%
4 Ижевск	41,18%	10,60%	46 Курган	6,56%	141,61%
5 Тверь	40,86%	40,58%	47 Иркутск	6,35%	100,00%
6 Москва	38,51%	42,13%	48 Норильск	5,34%	-70,36%
7 Сочи	36,36%	-24,52%	49 Белгород	5,19%	5,22%
8 Санкт-Петербург	35,59%	-3,72%	50 Смоленск	4,17%	-66,89%
9 Минск	33,45%	191,68%	51 Стерлитамак	4,17%	-38,78%
10 Новосибирск	32,39%	71,82%	52 Когалым	4,15%	100,00%
11 Ростов-на-Дону	29,96%	-15,48%	53 Нижний Новгород	4,12%	-63,11%
12 Новороссийск	29,49%	84,23%	54 Озерск	3,44%	83,15%
13 Воронеж	29,48%	-8,53%	55 Вологда	3,39%	62,21%
14 Тула	25,82%	197,63%	56 Брянск	3,35%	-58,02%
15 Красноярск	25,71%	43,56%	57 Симферополь	2,84%	100,00%
16 Ханты-Мансийск	25,26%	259,53%	58 Саратов	2,78%	52,02%
17 Казань	23,75%	12,37%	59 Калининград	2,49%	72,01%
18 Краснодар	21,95%	19,74%	60 Нур-Султан	1,97%	204,18%
19 Барнаул	20,87%	62,57%	61 Грозный	1,88%	100,00%
20 Пермь	20,50%	123,20%	62 Верхняя Салда	1,63%	100,00%
21 Липецк	20,36%	-61,72%	63 Владивосток	1,47%	7,47%
22 Екатеринбург	19,33%	84,66%	64 Новый Уренгой	1,44%	203,54%
23 Костанай	19,11%	-14,53%	65 Южно-Сахалинск	1,35%	100,00%
24 Уфа	18,61%	-5,73%	66 Абакан	1,25%	100,00%
25 Тамбов	16,87%	72,64%	67 Якутск	1,07%	-76,06%
26 Ульяновск	16,22%	178,21%	68 Новокузнецк	1,01%	-34,37%
27 Анапа	15,99%	-34,03%	69 Ачинск	0,78%	100,00%
28 Подольск	14,64%	0,92%	70 Ярославль	0,75%	-68,36%
29 Пермь 2	14,40%	100,00%	71 Благовещенск	0,52%	49,09%
30 Самара	12,79%	100,00%	72 Ялуторовск	0,50%	100,00%
31 Муром	12,76%	454,67%	73 Ирбит	0,47%	100,00%
32 Тюмень	12,49%	32,60%	74 Нижний Тагил	0,43%	100,00%
33 Сургут	12,07%	19,28%	75 Улан-Удэ	0,41%	100,00%
34 Кострома	11,45%	162,15%	76 Миасс	0,37%	-71,35%
35 Тобольск	10,73%	52,17%	77 Нижневартовск	0,36%	-87,16%
36 Геленджик	9,64%	-19,41%	78 Комсомольск-на-Амуре	0,16%	-78,93%
37 Челябинск	9,56%	171,72%	79 Ишим	0,00%	-100,00%
38 Кемерово	9,56%	-12,39%	80 Алматы	0,00%	-100,00%
39 Калуга	9,23%	60,13%	81 Котлас	0,00%	-100,00%
40 Томск	8,62%	4,53%	82 Свободный	0,00%	-100,00%
41 Северодвинск	8,00%	146,49%	83 Чита	0,00%	-100,00%
42 Владимир	7,88%	17,46%			



## 8. Рейтинг по направлению “загородная” за февраль

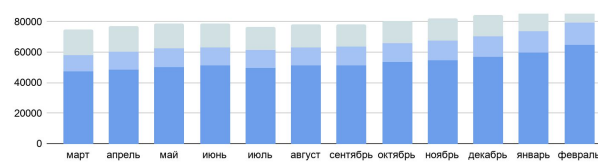
Данный рейтинг показывает долю выручки, полученную от сделок по направлению “загородная недвижимость” за февраль, а также прирост выручки по сравнению с прошлым месяцем.

Общая выручка направления: 95 951 008



■ франчайзи ■ филиалы ■ Тюмень

Общая база объектов: 94 063



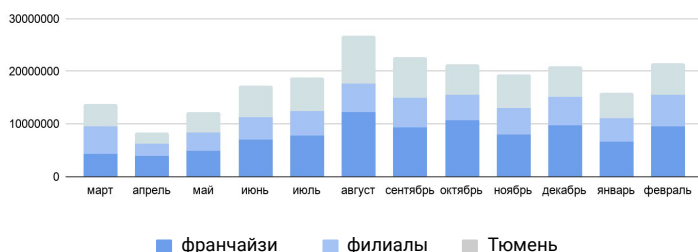
■ франчайзи ■ филиалы ■ Тюмень

Город	↓ доля за февраль	прирост выручки за февраль	Город	↓ доля за февраль	прирост выручки февраль
1 Темрюк	100,00%	53,25%	59 Подольск	10,48%	4,20%
2 Волоконовка пгт.	96,02%	560,71%	60 Тверь	10,08%	52,90%
3 Бирюч	91,72%	-0,19%	61 Минск	10,04%	185,35%
4 Валуйки	59,62%	55,87%	62 Иркутск	9,89%	760,59%
5 Гатчина	54,54%	152,82%	63 Ачинск	9,81%	129,92%
6 Саки	46,98%	-51,40%	64 Якутск	9,72%	100,00%
7 Ялуторовск	40,99%	46,61%	65 Шексна	9,71%	-50,00%
8 Ставрополь	39,02%	80,73%	66 Новосибирск	9,59%	58,19%
9 Туймазы	36,76%	-4,25%	67 Петропавловск	9,25%	100,00%
10 Анапа	32,55%	45,50%	68 Котлас	9,01%	100,00%
11 Покров	31,82%	90,38%	69 Новодвинск	8,96%	100,00%
12 Севастополь	30,24%	14,46%	70 Екатеринбург	8,95%	6,51%
13 Геленджик	30,09%	100,00%	71 Свободный	8,89%	-39,64%
14 Ишим	28,06%	25,33%	72 Владимир	8,61%	119,31%
15 Воскресенск	26,03%	39,04%	73 Кострома	7,96%	223,55%
16 Новый Оскол	25,82%	-39,52%	74 Набережные Челны	7,96%	100,00%
17 Миасс	23,74%	45,35%	75 Саратов	7,93%	73,75%
18 Сочи	22,16%	190,03%	76 Омск	7,34%	15,47%
19 Улан-Удэ	21,95%	37,05%	77 Балашов	6,94%	-73,61%
20 Муром	21,86%	184,59%	78 Уфа	6,70%	48,34%
21 Прохладный	21,61%	16,48%	79 Великий Новгород	6,37%	100,00%
22 Белгород	21,21%	268,59%	80 Тула	6,33%	197,28%
23 Орёл	20,42%	125,15%	81 Ульяновск	6,20%	273,74%
24 Петрозаводск	19,87%	122,73%	82 Хабаровск	5,60%	-0,85%
25 Ирбит	17,45%	27,22%	83 Ижевск	5,38%	2,18%
26 Тобольск	16,77%	161,99%	84 Воронеж	5,27%	172,11%
27 Нижний Тагил	16,58%	29,79%	85 Самара	4,59%	100,00%
28 Курган	16,51%	60,09%	86 Северодвинск	3,98%	100,00%
29 Шадринск	16,45%	249,95%	87 Нижний Новгород	3,90%	100,00%
30 Корсаков	15,88%	-35,71%	88 Когалым	3,57%	-64,16%
31 Стерлитамак	15,40%	52,06%	89 Комсомольск-на-Амуре	3,54%	-36,78%
32 Грозный	15,39%	-45,95%	90 Санкт-Петербург	3,50%	-54,88%
33 Сургут	15,28%	112,51%	91 Верхняя Салда	3,26%	-77,27%
34 Бердск	14,93%	100,00%	92 Красноярск	3,06%	-11,88%
35 Пермь	14,78%	591,63%	93 Нижнеартовск	2,93%	223,78%
36 Южно-Сахалинск	14,51%	-34,53%	94 Вологда	2,81%	-63,76%
37 Кемерово	14,45%	15,74%	95 Липецк	2,80%	-35,85%
38 Тюмень	14,45%	21,86%	96 Калининград	2,77%	-30,16%
39 Барнаул	14,40%	268,86%	97 Волгоград	2,40%	-55,56%
40 Новороссийск	13,73%	179,46%	98 Нефтеюганск	2,36%	-64,92%
41 Ханты-Мансийск	13,06%	47,56%	99 Йошкар-Ола	2,34%	-69,80%
42 Абакан	13,03%	58,38%	100 Пенза	2,21%	-27,64%
43 Брянск	13,00%	7,15%	101 Москва	2,07%	7,63%
44 Златоуст	12,74%	402,82%	102 Костанай	2,05%	-63,75%
45 Ейск	12,74%	-31,17%	103 Новая Уфа	1,90%	100,00%
46 Смоленск	12,66%	86,12%	104 Тамбов	1,79%	100,00%
47 Симферополь	12,59%	-28,73%	105 Новокузнецк	1,70%	-49,65%
48 Казань	12,26%	235,19%	106 Челябинск	1,67%	-62,33%
49 Чита	12,24%	517,39%	107 Ухта	1,57%	100,00%
50 Томск	11,94%	0,40%	108 Владивосток	1,50%	-36,95%
51 Краснодар	11,39%	176,71%	109 Озерск	1,41%	-64,24%
52 Мелеуз	11,29%	100,00%	110 Нур-Султан	0,19%	100,00%
53 Калуга	11,20%	33,87%	111 Ростов-на-Дону	0,00%	-100,00%
54 Алексеевка	11,15%	13,20%	112 Надым	0,00%	-100,00%
55 Новый Уренгой	11,14%	5,48%	113 Ярославль	0,00%	-100,00%
56 Череповец	10,92%	83,52%	114 Короча	0,00%	-100,00%
57 Сыктывкар	10,74%	1,52%	115 Коломна	0,00%	-100,00%
58 Благовещенск	10,58%	-1,67%			

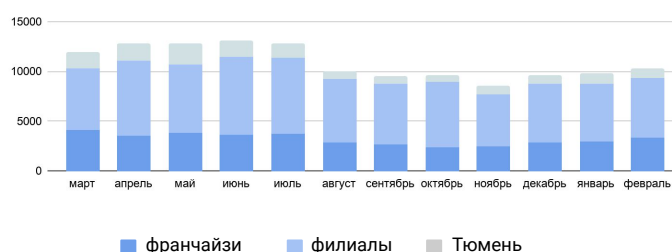
## 9. Рейтинг по направлению “аренда” за февраль

Данный рейтинг показывает долю выручки, полученную от сделок по направлению “аренда” за февраль, а также прирост выручки по сравнению с прошлым месяцем.

Общая выручка направления: 21 608 872



Общая база объектов: 10 306



Город	↓ доля за февраль	прирост выручки за февраль	Город	↓ доля за февраль	прирост выручки февраль
1 Praha	100,00%	new	38 Муром	1,63%	885,00%
2 Новый Уренгой	25,31%	58,58%	39 Екатеринбург	1,56%	48,66%
3 Омск	16,42%	-0,21%	40 Покров	1,47%	100,00%
4 Подольск	15,48%	190,03%	41 Чита	1,42%	43,48%
5 Петропавловск	12,52%	166,67%	42 Грозный	1,31%	-71,52%
6 Нижний Новгород	12,50%	212,68%	43 Липецк	1,21%	215,38%
7 Свободный	7,96%	-53,49%	44 Ачинск	1,07%	134,09%
8 Тобольск	7,10%	2,61%	45 Северодвинск	1,07%	-2,63%
9 Нижневартовск	6,24%	128,95%	46 Кострома	1,05%	8,74%
10 Пермь	5,79%	46,70%	47 Иркутск	1,03%	4,86%
11 Ялуторовск	5,33%	44,87%	48 Миасс	0,95%	-41,38%
12 Шексна	5,02%	87,50%	49 Тамбов	0,92%	-82,22%
13 Воскресенск	4,84%	230,70%	50 Шадринск	0,85%	0,00%
14 Ульяновск	4,81%	55,15%	51 Геленджик	0,81%	-74,40%
15 Когалым	4,55%	369,12%	52 Курган	0,80%	-20,95%
16 Тюмень	4,34%	27,30%	53 Брянск	0,77%	141,18%
17 Южно-Сахалинск	4,29%	46,70%	54 Симферополь	0,62%	193,33%
18 Новосибирск	4,28%	17,55%	55 Ирбит	0,59%	84,62%
19 Воронеж	4,23%	319,06%	56 Корсаков	0,59%	0,00%
20 Владимир	3,96%	23,07%	57 Хабаровск	0,58%	-4,00%
21 Краснодар	3,82%	379,92%	58 Уфа	0,56%	-64,52%
22 Сургут	3,81%	66,48%	59 Котлас	0,54%	-76,19%
23 Ханты-Мансийск	3,23%	-2,73%	60 Санкт-Петербург	0,51%	22,57%
24 Алексеевка	3,00%	-59,73%	61 Якутск	0,44%	100,00%
25 Великий Новгород	2,82%	43,65%	62 Златоуст	0,43%	100,00%
26 Тула	2,50%	190,08%	63 Стерлитамак	0,41%	-2,51%
27 Орёл	2,43%	10,77%	64 Кемерово	0,35%	66,95%
28 Сочи	2,10%	66,76%	65 Севастополь	0,31%	-81,25%
29 Валуйки	2,09%	20,55%	66 Вологда	0,30%	220,00%
30 Пермь 2	2,07%	100,00%	67 Калуга	0,27%	50,00%
31 Нефтеюганск	2,01%	-14,23%	68 Саратов	0,22%	-33,58%
32 Нижний Тагил	2,01%	-1,38%	69 Новокузнецк	0,19%	-68,29%
33 Ишим	2,01%	372,00%	70 Анапа	0,19%	100,00%
34 Череповец	1,93%	97,92%	71 Москва	0,07%	113,33%
35 Новый Оскол	1,75%	100,00%	72 Минск	0,01%	66,48%
36 Красноярск	1,70%	-17,22%	73 Пенза	0,00%	0,00%
37 Томск	1,65%	420,00%	74 Челябинск	0,00%	-100,00%

# 10.1. Прирост отдела продаж за февраль

**XL**

	↓	абс. прирост	% прироста
1	Санкт-Петербург	-19	-5%
2	Москва	-11	-2%
<b>Прирост группы</b>		<b>-30</b>	<b>-3%</b>

**M**

	↓	абс. прирост	% прироста
1	Хабаровск	8	6%
2	Иркутск	6	10%
3	Сургут	9	3%
4	Улан-Удэ	5	3%
5	Брянск	4	5%
6	Ульяновск	1	2%
7	Белгород	5	6%
8	Якутск	5	12%
9	Вологда	-2	-3%
10	Комсомольск-на-Амуре	6	9%
11	Благовещенск	-1	-1%
12	Ижевск	6	13%
13	Череповец	3	9%
14	Калуга	4	4%
15	Нижевартовск	-6	-8%
16	Иваново	0	-
17	Стерлитамак	-6	-5%
18	Сочи	-2	-3%
19	Ставрополь	4	8%
20	Кострома	1	1%
21	Севастополь	-3	-5%
22	Новороссийск	-8	-9%
23	Курган	2	2%
24	Орел	-11	-19%
25	Нижний Тагил	-10	-10%
<b>Прирост группы</b>		<b>11</b>	<b>1%</b>

**L**

	↓	абс. прирост	% прироста
1	Тюмень	18	2%
2	Казань	6	3%
3	Краснодар	10	6%
4	Пермь	12	14%
5	Екатеринбург	10	2%
6	Нур-Султан	20	8%
7	Челябинск	3	3%
8	Саратов	9	6%
9	Красноярск	5	1%
10	Новокузнецк	15	10%
11	Омск	3	2%
12	Барнаул	-3	-2%
13	Уфа	-2	-2%
14	Кемерово	2	1%
15	Новосибирск	16	3%
16	Кишинев	0	0%
17	Ярославль	-8	-9%
18	Алматы	-5	-12%
19	Владивосток	2	2%
20	Томск	-4	-2%
21	Самара	-4	-10%
22	Минск	-1	-1%
23	Нижний Новгород	-4	-7%
24	Калининград	1	1%
25	Липецк	-2	-2%
26	Воронеж	-5	-3%
27	Волгоград	1	3%
<b>Прирост группы</b>		<b>95</b>	<b>2%</b>

**S**

	↓	абс. прирост	% прироста
1	Тамбов	2	4%
2	Абакан	6	17%
3	Геленджик	1	3%
4	Златоуст	3	8%
5	Пенза	0	0%
6	Тула	0	0%
7	Подольск	5	9%
8	Петропавловск	2	4%
9	Норильск	2	10%
10	Нефтеюганск	-1	-2%
11	Петрозаводск	2	3%
12	Южно-Сахалинск	2	3%
13	Северодвинск	2	6%
14	Грозный	-1	-1%
15	Миасс	4	5%
16	Новый Уренгой	-1	-2%
17	Сыктывкар	1	1%
<b>Прирост группы</b>		<b>29</b>	<b>3%</b>

**Start Up**

	↓	абс. прирост	% прироста
1	Тверь	2	2%
2	Смоленск	6	11%
3	Великий Новгород	3	9%
4	Владимир	2	2%
5	Темрюк	4	36%
6	Воскресенск	3	8%
7	Салават	5	63%
8	Чита	1	5%
9	Бердск	1	5%
10	Верхняя Салда	1	7%
11	Бишкек	1	10%
12	Йошкар-Ола	-2	-8%
13	Покров	0	0%
14	Волоконовка	1	33%
15	Ростов-на-Дону	2	8%
16	Набережные Челны	3	7%
17	Новая Уфа	-11	-13%
<b>Прирост группы</b>		<b>22</b>	<b>4%</b>

**XS**

	↓	абс. прирост	% прироста
1	Анапа	5	6%
2	Ухта	4	6%
3	Когалым	3	21%
4	Ишим	3	6%
5	Костанай	3	5%
6	Котлас	2	8%
7	Ханты-Мансийск	2	3%
8	Туймазы	2	8%
9	Валуйки	0	0%
10	Заводоуковск	0	0%
11	Шексна	1	17%
12	Надым	2	15%
13	Алексеевка	-3	-7%
14	Ялуторовск	1	3%
15	Богандинский	0	0%
16	Ачинск	1	8%
17	Шадринск	2	9%
18	Ирбит	0	0%
19	Балашов	0	0%
20	Корсаков	-3	-14%
21	Муром	-1	-2%
22	Озерск	0	0%
23	Тобольск	-4	-8%
<b>Прирост группы</b>		<b>20</b>	<b>3%</b>

Ответственный за рейтинг: Чантурия Игорь Зурабович



## 10.2. Прирост отдела продаж за февраль

	Абсолютный прирост R ОП за февраль	% прироста к прошлому месяцу	на 1 город
за февраль 2021 год составил:	147	<b>1,37%</b>	1,34
за февраль 2020 год (среди действующих городов) составил:	328	<b>4,21%</b>	2,98

	Абс. прирост	% прироста	Доля от общ. прироста	на 1 город 2021	на 1 город 2020
Тюмень	10	2,29%	6,80%	10,0	13,0
Филиалы	-9	-0,44%	-6,12%	-0,6	3,9
Франчайзи	155	1,87%	105,44%	1,6	3,0
Из них Start Up:	22	14,97%	от общего прироста		

Рейтинг по абсолютному приросту R ОП за февраль 2021

Нур-Султан	<b>20</b>	8,44%
Тюмень	<b>18</b>	1,65%
Новосибирск	<b>16</b>	2,75%
Новокузнецк	<b>15</b>	10,27%
Пермь	<b>12</b>	14,12%
Краснодар	<b>10</b>	6,21%
Екатеринбург	<b>10</b>	2,29%
Итого ТОП	<b>101</b>	68,71%

Рейтинг по абсолютному приросту R ОП за февраль 2020

Москва	<b>25</b>	7,60%
Новосибирск	<b>25</b>	8,93%
Красноярск	<b>17</b>	6,30%
Екатеринбург	<b>13</b>	3,94%
Иркутск	<b>10</b>	18,52%
Тюмень	<b>9</b>	0,94%
Ставрополь	<b>9</b>	20,93%
Итого ТОП	<b>108</b>	32,93%

# 11. Текучесть опытных риэлторов 6+ за февраль

Рейтинг отображается без уволенных по причине: переводов, переездов, сб, состояние здоровья, нарушения регламентов.

Город	Кол-во уволенных	↑ Текучесть средневзвешенная	Город	Кол-во уволенных	↑ Текучесть средневзвешенная
1 Новый Уренгой	0	0,00%	57 Курган	1	2,08%
2 Тобольск	0	0,00%	58 Челябинск	1	2,22%
3 Ишим	0	0,00%	59 Брянск	1	2,22%
4 Ялуторовск	0	0,00%	60 Калининград	2	2,82%
5 Заводоуковск	0	0,00%	61 Барнаул	2	2,82%
6 Пермь	0	0,00%	62 Кострома	2	2,90%
7 Нижний Тагил	0	0,00%	63 Улан-Удэ	3	3,09%
8 Богандинский	0	0,00%	64 Стерлитамак	2	3,13%
9 Владивосток	0	0,00%	65 Калуга	2	3,17%
10 Вологда	0	0,00%	66 Благовещенск	2	3,23%
11 Комсомольск-на-Амуре	0	0,00%	67 Новороссийск	1	3,23%
12 Краснодар	0	0,00%	68 Севастополь	1	3,45%
13 Нефтеюганск	0	0,00%	69 Смоленск	1	4,17%
14 Норильск	0	0,00%	70 Симферополь	1	4,35%
15 Уфа	0	0,00%	71 Грозный	1	3,33%
16 Шадринск	0	0,00%	72 Саратов	3	3,37%
17 Южно-Сахалинск	0	0,00%	73 Екатеринбург	9	3,49%
18 Белгород	0	0,00%	74 Красноярск	9	3,67%
19 Надым	0	0,00%	75 Иркутск	1	4,00%
20 Златоуст	0	0,00%	76 Томск	5	4,17%
21 Абакан	0	0,00%	77 Ижевск	1	4,17%
22 Ульяновск	0	0,00%	78 Воронеж	4	4,40%
23 Хабаровск	0	0,00%	79 Казань	6	4,76%
24 Пенза	0	0,00%	80 Якутск	1	4,76%
25 Шексна	0	0,00%	81 Тверь	2	5,13%
26 Ачинск	0	0,00%	82 Северодвинск	1	8,33%
27 Алексеевка	0	0,00%	83 Ханты-Мансийск	1	2,13%
28 Озерск	0	0,00%	84 Муром	1	2,22%
29 Котлас	0	0,00%	85 Ухта	1	2,33%
30 Туймазы	0	0,00%	86 Подольск	1	4,55%
31 Йошкар-Ола	0	0,00%	87 Сыктывкар	2	4,65%
32 Тамбов	0	0,00%	88 Петропавловск	1	5,00%
33 Корсаков	0	0,00%	89 Самара	1	5,56%
34 Алматы	0	0,00%	90 Липецк	2	6,06%
35 Костанай	0	0,00%	91 Ярославль	3	6,52%
36 Покров	0	0,00%	92 Новокузнецк	5	6,76%
37 Махачкала	0	0,00%	93 Нижневартовск	3	6,82%
38 Владимир	0	0,00%	94 Нур-Султан	8	7,14%
39 Чита	0	0,00%	95 Минск	6	7,14%
40 Воскресенск	0	0,00%	96 Москва	22	7,43%
41 Бишкек	0	0,00%	97 Анапа	4	8,70%
42 Бердск	0	0,00%	98 Нижний Новгород	2	10,00%
43 Гатчина	0	0,00%	99 Сочи	2	10,00%
44 Верхняя Салда	0	0,00%	100 Санкт-Петербург	18	12,24%
45 Темрюк	0	0,00%	101 Когалым	1	12,50%
46 Набережные Челны	0	0,00%	102 Геленджик	1	12,50%
47 Киров	0	0,00%	103 Череповец	2	14,29%
48 Кемерово	1	0,89%	104 Волгоград	4	15,38%
49 Тюмень	11	1,24%	105 Ставрополь	2	18,18%
50 Сургут	3	1,40%	106 Пыть-Ях	1	20,00%
51 Тула	1	1,52%	107 Великий Новгород	2	20,00%
52 Новосибирск	5	1,52%	108 Ирбит	2	22,22%
53 Новая Уфа	1	1,85%	109 Орел	6	25,00%
54 Миасс	1	1,92%	110 Балашов	2	28,57%
55 Омск	2	2,02%	111 Ростов-на-Дону	1	33,33%
56 Петрозаводск	1	2,04%			

Ответственный за рейтинг: Чантурия Игорь Зурабович

## 12. % риэлторов, делающих сделки за февраль

Без новичков 0-3 месяца и менеджеров. Последний показатель демонстрирует количество риэлторов, которые не получили ни один задаток и не заключили ни одну сделку за последние 2 месяца.

Город	Численность R 3+	↓% R, дел. сделки	R, без 3 и С (2 мес.)	Город	Численность R 3+	↓% R, дел. сделки	R, без 3 и С (2 мес.)
1 Нефтеюганск	30	100,00%	1	60 Челябинск	43	74,42%	8
2 Шексна	4	100,00%	0	61 Сургут	185	73,51%	11
3 Ачинск	12	100,00%	0	62 Тула	64	73,44%	4
4 Алексеевка	7	100,00%	1	63 Северодвинск	15	73,33%	2
5 Алматы	5	100,00%	0	64 Владимир	56	73,21%	0
6 Покров	8	100,00%	0	65 Калуга	67	73,13%	3
7 Салават	3	100,00%	0	66 Волгоград	26	73,08%	10
8 Чита	8	100,00%	0	67 Самара	22	72,73%	0
9 Прохладный	4	100,00%	0	68 Анапа	40	72,50%	7
10 Новодвинск	1	100,00%	0	69 Хабаровск	65	72,31%	5
11 Ялуторовск	27	96,30%	0	70 Смоленск	28	71,43%	1
12 Ухта	41	92,68%	3	71 Ейск	7	71,43%	0
13 Надым	12	91,67%	0	72 Валуйки	10	70,00%	0
14 Улан-Удэ	91	91,21%	0	73 Барнаул	77	68,83%	10
15 Йошкар-Ола	9	88,89%	0	74 Абакан	22	68,18%	2
16 Тобольск	36	88,89%	0	75 Симферополь	25	68,00%	3
17 Липецк	35	88,57%	2	76 Благовещенск	68	67,65%	6
18 Кострома	73	87,67%	6	77 Великий Новгород	12	66,67%	2
19 Когалым	8	87,50%	0	78 Темрюк	3	66,67%	0
20 Воронеж	95	87,37%	1	79 Махачкала	6	66,67%	0
21 Иркутск	23	86,96%	1	80 Новый Оскол	3	66,67%	0
22 Нур-Султан	121	86,78%	0	81 Гатчина	3	66,67%	1
23 Воскресенск	29	86,21%	1	82 Пермь	41	65,85%	5
24 Тверь	43	86,05%	4	83 Тамбов	20	65,00%	3
25 Озерск	21	85,71%	3	84 Новокузнецк	79	64,56%	19
26 Котлас	14	85,71%	1	85 Ханты-Мансийск	47	63,83%	13
27 Ишим	35	85,71%	0	86 Ростов-на-Дону	11	63,64%	6
28 Тюмень	768	84,51%	20	87 Новый Уренгой	33	63,64%	5
29 Шадринск	19	84,21%	0	88 Нижний Тагил	59	62,71%	7
30 Стерлитамак	63	84,13%	3	89 Калининград	72	62,50%	11
31 Ижевск	25	84,00%	0	90 Новороссийск	32	62,50%	8
32 Кемерово	102	83,33%	9	91 Грозный	39	61,54%	7
33 Норильск	12	83,33%	0	92 Сочи	23	60,87%	0
34 Ирбит	12	83,33%	0	93 Новосибирск	343	60,64%	62
35 Корсаков	12	83,33%	2	94 Томск	133	60,15%	24
36 Муром	44	81,82%	1	95 Пыть-Ях	5	60,00%	1
37 Комсомольск-на-Амуре	52	80,77%	5	96 Севастополь	30	60,00%	3
38 Курган	51	80,39%	6	97 Набережные Челны	15	60,00%	0
39 Свободный	5	80,00%	0	98 Подольск	22	59,09%	5
40 Коломна	5	80,00%	0	99 Петропавловск	24	58,33%	2
41 Казань	132	79,55%	13	100 Уфа	61	57,38%	12
42 Нижневартовск	44	79,55%	0	101 Петрозаводск	45	55,56%	12
43 Костанай	24	79,17%	5	102 Москва	338	55,33%	0
44 Златоуст	14	78,57%	1	103 Новая Уфа	54	51,85%	19
45 Пенза	23	78,26%	1	104 Южно-Сахалинск	37	51,35%	8
46 Ярославль	50	78,00%	6	105 Череповец	16	50,00%	3
47 Краснодар	77	77,92%	11	106 Туймазы	12	50,00%	2
48 Саратов	95	77,89%	9	107 Геленджик	10	50,00%	5
49 Сыктывкар	45	77,78%	5	108 Санкт-Петербург	166	49,40%	28
50 Ульяновск	31	77,42%	3	109 Якутск	18	44,44%	5
51 Екатеринбург	230	77,39%	28	110 Орел	25	44,00%	0
52 Миасс	53	77,36%	5	111 Минск	86	43,02%	57
53 Вологда	53	77,36%	2	112 Нижний Новгород	19	42,11%	9
54 Владивосток	61	77,05%	4	113 Ставрополь	10	40,00%	7
55 Брянск	42	76,19%	6	114 Балашов	9	33,33%	2
56 Омск	73	75,34%	9	115 Верхняя Салда	9	33,33%	2
57 Белгород	44	75,00%	7	116 Мелеуз	1	0,00%	1
58 Бердск	8	75,00%	0				
59 Красноярск	239	74,90%	16				

Ответственный за рейтинг: Чантурия Игорь Зурабович

### 13. Укомплектованность менеджеров отдела продаж

Город	↓% выполнения плана по укомплектованности МОП	Город	↓% выполнения плана по укомплектованности МОП
1 Ейск	400,00%	62 Нижневартовск	100,00%
2 Озерск	300,00%	63 Набережные Челны	100,00%
3 Симферополь	150,00%	64 Москва (Юг)	100,00%
4 Туймазы	150,00%	65 Надым	100,00%
5 Нижний Новгород	142,86%	66 Красноярск	96,55%
6 Абакан	133,33%	67 Владивосток	92,31%
7 Нефтеюганск	133,33%	68 Владимир	92,31%
8 Петропавловск	125,00%	69 Саратов	92,31%
9 Пенза	120,00%	70 Новосибирск	91,89%
10 Тверь	120,00%	71 Ярославль	90,00%
11 Челябинск	116,67%	72 Москва (Север)	88,89%
12 Костанай	116,67%	73 Новороссийск	88,89%
13 Белгород	111,11%	74 Казань	87,50%
14 Стерлитамак	110,00%	75 Краснодар	87,50%
15 Нур-Султан	105,88%	76 Курган	87,50%
16 Томск	105,56%	77 Новокузнецк	87,50%
17 Екатеринбург	103,57%	78 Алматы	85,71%
18 Актобе	100,00%	79 Барнаул	85,71%
19 Алексеевка	100,00%	80 Кемерово	85,71%
20 Альметьевск	100,00%	81 Новая Уфа	83,33%
21 Анапа	100,00%	82 Пермь	83,33%
22 Арсеньев	100,00%	83 Воронеж	81,82%
23 Балашов	100,00%	84 Воскресенск	80,00%
24 Бердск	100,00%	85 Смоленск	80,00%
25 Верхняя Салда	100,00%	86 Тамбов	80,00%
26 Вологда	100,00%	87 Череповец	80,00%
27 Геленджик	100,00%	88 Санкт-Петербург	79,41%
28 Златоуст	100,00%	89 Омск	78,57%
29 Иркутск	100,00%	90 Кострома	77,78%
30 Ишим	100,00%	91 Нижний Тагил	77,78%
31 Когалым	100,00%	92 Сыктывкар	77,78%
32 Комсомольск-на-Амуре	100,00%	93 Благовещенск	75,00%
33 Корсаков	100,00%	94 Брянск	75,00%
34 Котлас	100,00%	95 Махачкала	75,00%
35 Муром	100,00%	96 Хабаровск	69,23%
36 Назрань	100,00%	97 Йошкар-Ола	66,67%
37 Новый Уренгой	100,00%	98 Калуга	66,67%
38 Норильск	100,00%	99 Миасс	66,67%
39 Петропавловск-Камчатский	100,00%	100 Орел	66,67%
40 Подольск	100,00%	101 Тула	66,67%
41 Прохладный	100,00%	102 Ижевск	62,50%
42 Пыть-Ях	100,00%	103 Ухта	62,50%
43 Саки	100,00%	104 Липецк	60,00%
44 Самара	100,00%	105 Якутск	60,00%
45 Севастополь	100,00%	106 Ялуторовск	60,00%
46 Северодвинск	100,00%	107 Волгоград	57,14%
47 Сочи	100,00%	108 Калининград	55,56%
48 Ставрополь	100,00%	109 Ачинск	50,00%
49 Сумы	100,00%	110 Гатчина	50,00%
50 Сургут	100,00%	111 Грозный	50,00%
51 Темрюк	100,00%	112 Ирбит	50,00%
52 Тобольск	100,00%	113 Киров	50,00%
53 Тюмень	100,00%	114 Пермь 2	50,00%
54 Улан-Удэ	100,00%	115 Ростов-на-Дону	50,00%
55 Ульяновск	100,00%	116 Салават	50,00%
56 Уфа	100,00%	117 Бишкек	33,33%
57 Ханты-Мансийск	100,00%	118 Саранск	33,33%
58 Чита	100,00%	119 Белогорск	0,00%
58 Шадринск	100,00%	120 Прага	0,00%
60 Южно-Сахалинск	100,00%	121 Юрга	0,00%
61 Петрозаводск	100,00%		

Ответственный за рейтинг: Чантурия Игорь Зурабович

# 14. Светофор рекрутеров

Данный светофор показывает зоны эффективности найма риэлторов со стажем 3 месяца. Критериями эффективного найма выступают закрепляемость и производительность новичков

Город	Красная зона	Жёлтая зона	↓Зелёная зона	Город	Красная зона	Жёлтая зона	↓Зелёная зона
1 Тюмень	0,00%	0,00%	<b>100,00%</b>	46 Владимир	0,00%	50,00%	<b>50,00%</b>
2 Улан-Удэ	0,00%	0,00%	<b>100,00%</b>	47 Калининград	0,00%	50,00%	<b>50,00%</b>
3 Челябинск	0,00%	0,00%	<b>100,00%</b>	48 Кемерово	0,00%	50,00%	<b>50,00%</b>
4 Новокузнецк	0,00%	0,00%	<b>100,00%</b>	49 Ханты-Мансийск	0,00%	50,00%	<b>50,00%</b>
5 Пермь	0,00%	0,00%	<b>100,00%</b>	50 Нур-Султан	16,67%	33,33%	<b>50,00%</b>
6 Краснодар	0,00%	0,00%	<b>100,00%</b>	51 Новороссийск	25,00%	25,00%	<b>50,00%</b>
7 Грозный	0,00%	0,00%	<b>100,00%</b>	52 Воронеж	33,33%	16,67%	<b>50,00%</b>
8 Махачкала	0,00%	0,00%	<b>100,00%</b>	53 Белгород	50,00%	0,00%	<b>50,00%</b>
9 Симферополь	0,00%	0,00%	<b>100,00%</b>	54 Нижневартовск	50,00%	0,00%	<b>50,00%</b>
10 Уфа	0,00%	0,00%	<b>100,00%</b>	55 Пенза	50,00%	0,00%	<b>50,00%</b>
11 Петрозаводск	0,00%	0,00%	<b>100,00%</b>	56 Минск	33,33%	33,33%	<b>33,33%</b>
12 Костанай	0,00%	0,00%	<b>100,00%</b>	57 Стерлитамак	66,67%	0,00%	<b>33,33%</b>
13 Калуга	0,00%	0,00%	<b>100,00%</b>	58 Москва (Север)	60,00%	20,00%	<b>20,00%</b>
14 Набережные Челны	0,00%	0,00%	<b>100,00%</b>	59 Алексеевка	0,00%	100,00%	<b>0,00%</b>
15 Смоленск	0,00%	0,00%	<b>100,00%</b>	60 Абакан	0,00%	100,00%	<b>0,00%</b>
16 Сыктывкар	0,00%	0,00%	<b>100,00%</b>	61 Салават	0,00%	100,00%	<b>0,00%</b>
17 Северодвинск	0,00%	0,00%	<b>100,00%</b>	62 Вологда	0,00%	100,00%	<b>0,00%</b>
18 Тамбов	0,00%	0,00%	<b>100,00%</b>	63 Сочи	0,00%	100,00%	<b>0,00%</b>
19 Курган	0,00%	0,00%	<b>100,00%</b>	64 Кострома	0,00%	100,00%	<b>0,00%</b>
20 Петропавловск	0,00%	0,00%	<b>100,00%</b>	65 Анапа	0,00%	100,00%	<b>0,00%</b>
21 Якутск	0,00%	0,00%	<b>100,00%</b>	66 Ирбит	0,00%	100,00%	<b>0,00%</b>
22 Тверь	0,00%	0,00%	<b>100,00%</b>	67 Туймазы	0,00%	100,00%	<b>0,00%</b>
23 Орел	0,00%	0,00%	<b>100,00%</b>	68 Котлас	0,00%	100,00%	<b>0,00%</b>
24 Комсомольск-на-Амуре	0,00%	0,00%	<b>100,00%</b>	69 Ухта	0,00%	100,00%	<b>0,00%</b>
25 Ижевск	0,00%	0,00%	<b>100,00%</b>	70 Балашов	0,00%	100,00%	<b>0,00%</b>
26 Южно-Сахалинск	0,00%	0,00%	<b>100,00%</b>	71 Брянск	50,00%	50,00%	<b>0,00%</b>
27 Бердск	0,00%	0,00%	<b>100,00%</b>	72 Тула	50,00%	50,00%	<b>0,00%</b>
28 Алматы	0,00%	0,00%	<b>100,00%</b>	73 Барнаул	66,67%	33,33%	<b>0,00%</b>
29 Коломна	0,00%	0,00%	<b>100,00%</b>	74 Владивосток	66,67%	33,33%	<b>0,00%</b>
30 Нефтеюганск	0,00%	0,00%	<b>100,00%</b>	75 Липецк	75,00%	25,00%	<b>0,00%</b>
31 Надым	0,00%	0,00%	<b>100,00%</b>	76 Севастополь	100,00%	0,00%	<b>0,00%</b>
32 Тула	0,00%	0,00%	<b>100,00%</b>	77 Самара	100,00%	0,00%	<b>0,00%</b>
33 Екатеринбург	0,00%	12,50%	<b>87,50%</b>	78 Иркутск	100,00%	0,00%	<b>0,00%</b>
34 Саратов	20,00%	0,00%	<b>80,00%</b>	79 Пермь 2	100,00%	0,00%	<b>0,00%</b>
35 Красноярск	0,00%	28,57%	<b>71,43%</b>	81 Омск	100,00%	0,00%	<b>0,00%</b>
36 Новосибирск	0,00%	30,00%	<b>70,00%</b>	81 Подольск	100,00%	0,00%	<b>0,00%</b>
37 Санкт-Петербург	0,00%	33,33%	<b>66,67%</b>	82 Волгоград	100,00%	0,00%	<b>0,00%</b>
38 Казань	0,00%	33,33%	<b>66,67%</b>	83 Новая Уфа	100,00%	0,00%	<b>0,00%</b>
39 Хабаровск	0,00%	33,33%	<b>66,67%</b>	84 Благовещенск	100,00%	0,00%	<b>0,00%</b>
40 Москва (Юг)	28,57%	14,29%	<b>57,14%</b>	85 Череповец	100,00%	0,00%	<b>0,00%</b>
41 Сургут	0,00%	50,00%	<b>50,00%</b>	86 Нижний Новгород	100,00%	0,00%	<b>0,00%</b>
42 Ставрополь	0,00%	50,00%	<b>50,00%</b>	87 Темрюк	100,00%	0,00%	<b>0,00%</b>
43 Ярославль	0,00%	50,00%	<b>50,00%</b>	88 Муром	100,00%	0,00%	<b>0,00%</b>
44 Томск	0,00%	50,00%	<b>50,00%</b>	89 Тобольск	100,00%	0,00%	<b>0,00%</b>
45 Миасс	0,00%	50,00%	<b>50,00%</b>				

Ответственный за рейтинг: Чантурия Игорь Зурабович

## 15. Динамика производительности новичков

Данный рейтинг показывает производительность новичков 0-3 на изначально принятых в динамике за декабрь, январь, февраль. Ранжирование - по последней группе.

Город	Группа "октябрь"	Группа "ноябрь"	↓ Группа "декабрь"	Город	Группа "октябрь"	Группа "ноябрь"	↓ Группа "декабрь"
1 Прохладный	6,60	3,00	6,00	60 Подольск	0,36	0,40	0,40
2 Салават	4,00	2,00	5,00	61 Саранск	0,50	0,13	0,40
3 Ялуторовск	0,25	0,00	4,50	62 Петрозаводск	0,07	0,33	0,38
4 Чита	0,50	0,33	2,80	63 Сыктывкар	0,09	0,07	0,37
5 Петропавловск	1,21	1,30	2,60	64 Пенза	0,86	2,07	0,36
6 Улан-Удэ	2,25	1,85	2,23	65 Новодвинск	2,60	2,67	0,33
7 Нур-Султан	2,35	1,61	2,17	66 Сургут	0,85	0,93	0,33
8 Брянск	0,71	0,72	2,17	67 Пермь	0,75	0,64	0,33
9 Озерск	0,67	0,33	2,00	68 Уфа	1,00	0,63	0,33
10 Калуга	0,69	0,24	2,00	69 Новокузнецк	1,47	0,77	0,32
11 Липецк	1,07	1,25	1,89	70 Нижневартовск	0,00	0,90	0,30
12 Ижевск	0,38	1,00	1,67	71 Нижний Новгород	0,29	0,27	0,29
13 Норильск	2,50	1,25	1,60	72 Грозный	1,04	0,36	0,26
14 Туймазы	0,67	4,67	1,57	73 Якутск	0,77	0,40	0,25
15 Красноярск	0,94	0,84	1,57	74 Новороссийск	0,26	0,40	0,25
16 Костанай	1,75	2,00	1,55	75 Тверь	1,23	0,58	0,21
17 Юрга	5,00	2,75	1,50	76 Ухта	1,13	0,82	0,17
18 Симферополь	3,00	0,56	1,44	77 Вологда	1,29	0,00	0,17
19 Ишим	2,25	0,40	1,33	78 Курган	1,50	0,75	0,14
20 Омск	0,92	0,30	1,33	79 Череповец	0,86	0,08	0,13
21 Тюмень	1,57	1,56	1,23	80 Сочи	0,38	0,47	0,11
22 Тула	0,92	0,40	1,14	81 Иркутск	0,73	0,40	0,10
23 Йошкар-Ола	1,23	0,33	1,13	82 Нижний Тагил	0,18	0,47	0,09
24 Стерлитамак	2,00	1,20	1,11	83 Минск	0,25	0,36	0,05
25 Краснодар	0,45	0,62	1,07	84 Гатчина	5,50	3,00	0,00
26 Алматы	1,03	0,81	1,00	85 Когалым	0,00	2,25	0,00
27 Котлас	4,80	0,50	1,00	86 Мелеуз	0,00	2,00	0,00
28 Анапа	1,36	0,47	1,00	87 Воскресенск	0,86	1,75	0,00
29 Северодвинск	0,45	0,18	1,00	88 Муром	1,31	1,29	0,00
30 Алексеевка	3,36	0,00	1,00	89 Самара	0,46	0,89	0,00
31 Челябинск	0,83	0,71	0,94	90 Бердск	0,50	0,80	0,00
32 Калининград	2,47	0,40	0,92	91 Орел	0,00	0,71	0,00
33 Севастополь	0,81	0,18	0,91	92 Южно-Сахалинск	0,75	0,60	0,00
34 Ставрополь	0,82	0,62	0,90	93 Надым	0,00	0,50	0,00
35 Ярославль	0,50	0,85	0,88	94 Валуйки	2,00	0,50	0,00
36 Воронеж	1,23	0,61	0,86	95 Нефтеюганск	1,86	0,43	0,00
37 Ульяновск	0,42	0,36	0,80	96 Благовещенск	1,00	0,40	0,00
38 Казань	1,10	0,85	0,71	97 Саратов	0,67	0,36	0,00
39 Кострома	1,00	0,71	0,71	98 Энгельс	0,60	0,33	0,00
40 Миасс	1,17	1,00	0,70	99 Волгоград	0,00	0,18	0,00
41 Барнаул	0,95	0,80	0,70	100 Тобольск	1,75	0,14	0,00
42 Пермь 2	0,83	0,29	0,67	101 Ростов-на-Дону	0,17	0,14	0,00
43 Комсомольск-на-Амуре	0,00	0,22	0,67	102 Астрахань	-	0,00	0,00
44 Белгород	0,88	0,18	0,67	103 Владимир	-	0,00	0,00
45 Хабаровск	0,78	0,35	0,65	104 Горячий Ключ	-	0,00	0,00
46 Владимир	0,61	0,11	0,65	105 Одесса	-	0,00	0,00
47 Владивосток	1,11	0,63	0,58	106 Рига	-	0,00	0,00
48 Набережные Челны	0,58	0,11	0,56	107 Рязань	2,43	0,00	0,00
49 Новосибирск	1,16	0,66	0,55	108 Ханты-Мансийск	0,73	0,00	0,00
50 Кемерово	0,75	0,62	0,50	109 Шадринск	1,00	0,00	0,00
51 Абакан	1,33	0,40	0,50	110 Кишинев	-	0,00	0,00
52 Санкт-Петербург	1,19	0,78	0,49	111 Железногорск	-	0,00	0,00
53 Екатеринбург	0,87	0,35	0,48	112 Шексна	-	0,00	0,00
54 Москва	0,52	0,33	0,44	113 Иваново	-	0,00	0,00
55 Новый Уренгой	1,60	0,08	0,44	114 Ачинск	0,00	0,00	0,00
56 Ростов-на-Дону	1,09	0,00	0,44	115 Киев	-	0,00	0,00
57 Златоуст	0,71	2,56	0,43	116 Ирбит	3,67	0,00	0,00
58 Томск	0,47	1,25	0,42	117 Пыть-Ях	-	0,00	0,00
59 Махачкала	-	0,67	0,40	118 Бишкек	-	0,00	0,00



## 16. Контроль качества работы риэлторов по межрегиональным сделкам за декабрь-февраль

Данные отображают количество заявок по межрегиональным сделкам, по которым успешно были совершены звонки клиентам (дозвонились) и количестве выявленных неотработок, а также долю неотработок от количества заявок, по которым успешно были совершены звонки клиентам (дозвонились): 1-10 заявок, 11-25 заявок, 26-50 заявок, 51-100 заявок и свыше 100 заявок. В каждой группе города отсортированы в порядке увеличения процента неотработок.

Город	Количество заявок (дозвон)	↓ % неотработок	Город	Количество заявок (дозвон)	↓ % неотработок
<b>Свыше 100 заявок</b>			<b>1 - 10 заявок</b>		
1 Сочи	239	1,67%	1 Вологда	10	0,00%
2 Санкт-Петербург	277	4,33%	2 Ижевск	10	0,00%
3 Тюмень	247	4,45%	3 Миасс	10	0,00%
4 Москва	387	4,65%	4 Набережные Челны	10	0,00%
<b>26 - 100 заявок</b>			5 Ачинск	9	0,00%
1 Казань	65	0,00%	6 Южно-Сахалинск	9	0,00%
2 Ставрополь	27	0,00%	7 Брянск	7	0,00%
3 Сургут	82	1,22%	8 Сыктывкар	6	0,00%
4 Калининград	66	1,52%	9 Якутск	6	0,00%
5 Воронеж	45	2,22%	10 Оренбург	5	0,00%
6 Ярославль	28	3,57%	11 Ухта	3	0,00%
7 Севастополь	53	3,77%	12 Грозный	2	0,00%
8 Ялуторовск	26	3,85%	13 Шадринск	2	0,00%
9 Ишим	43	4,65%	14 Энгельс	1	0,00%
10 Уфа	59	5,08%	15 Ханты-Мансийск	9	11,11%
11 Челябинск	78	5,13%	16 Заводоуковск	8	12,50%
12 Курган	48	6,25%	17 Калуга	7	14,29%
13 Нижневартовск	31	6,45%	18 Рязань	6	16,67%
14 Красноярск	55	7,27%	19 Шексна	5	20,00%
15 Омск	38	7,89%	20 Кострома	4	25,00%
16 Новосибирск	59	8,47%	21 Норильск	4	25,00%
17 Симферополь	31	9,68%	22 Алексеевка	3	33,33%
18 Иркутск	53	11,32%			
<b>11 - 25 заявок</b>					
1 Подольск	25	0,00%			
2 Волгоград	23	0,00%			
3 Тобольск	20	0,00%			
4 Барнаул	19	0,00%			
5 Sterлитамак	16	0,00%			
6 Кемерово	14	0,00%			
7 Нижний Тагил	13	0,00%			
8 Новый Уренгой	13	0,00%			
9 Абакан	12	0,00%			
10 Новокузнецк	28	3,57%			
11 Улан-Удэ	21	4,76%			
12 Томск	19	5,26%			
13 Нефтеюганск	17	5,88%			
14 Череповец	14	7,14%			
15 Златоуст	11	9,09%			
16 Тула	11	9,09%			
17 Богандинский р.п.	22	13,64%			
18 Липецк	14	14,29%			
19 Нур-Султан	13	15,38%			
20 Алматы	12	16,67%			

Ответственная за рейтинг: Подопригора Дарья Андреевна

## 17. Входящий поток на 1R в феврале

Город	↓ ВП на 1 R	Прирост к прошлomu месяцу	Город	↓ ВП на 1 R	Прирост к прошлomu месяцу
<b>Норма = 20-25</b>			<b>Норма = 25-30</b>		
1 Нижний Новгород	22	-4	1 Тверь	30	11
2 Самара	21	17	2 Якутск	29	38
3 Казань	27	17	3 Кострома	29	7
4 Красноярск	26	0	4 Пенза	29	16
5 Пермь	16	33	5 Стерлитамак	28	17
6 Нур-Султан	98	21	6 Иркутск	28	-26
7 Краснодар	44	13	7 Ижевск	27	-23
8 Москва	43	2	8 Брянск	26	-7
9 Новосибирск	40	-2	9 Смоленск	26	30
10 Екатеринбург	37	68	10 Сыктывкар	25	9
11 Воронеж	36	-3	11 Севастополь	35	35
12 Минск	15	-6	12 Белгород	34	3
13 Уфа	14	-13	13 Костанай	34	13
14 Волгоград	13	63	14 Калуга	34	17
<b>Норма = 30-35</b>			15 Кемерово	34	10
1 Миасс	35	9	16 Сочи	31	24
2 Норильск	31	7	17 Новороссийск	30	-9
3 Златоуст	37	-5	18 Калининград	25	-4
4 Ачинск	29	4	19 Саратов	25	9
5 Абакан	26	4	20 Нижневартовск	25	-22
6 Анапа	23	15	21 Ставрополь	24	-11
7 Надым	21	31	22 Набережные Челны	24	33
8 Ухта	20	11	23 Великий Новгород	22	5
9 Пыть-Ях	20	33	24 Курган	21	17
10 Алексеевка	19	-10	25 Комсомольск-на-Амуре	20	25
11 Шексна	18	-10	26 Владивосток	20	43
12 Шадринск	17	6	27 Тула	66	20
13 Южно-Сахалинск	17	13	28 Липецк	65	33
14 Ирбит	16	0	29 Томск	45	0
15 Валуйки	15	-12	30 Новокузнецк	45	22
16 Корсаков	14	-18	31 Симферополь	38	12
17 Свободный	14	-7	32 Ярославль	38	6
18 Нефтеюганск	14	17	33 Улан-Удэ	36	-5
19 Муром	13	8	34 Барнаул	19	-17
20 Ханты-Мансийск	8	14	35 Ульяновск	19	-17
			36 Владимир	19	-5
			37 Хабаровск	17	-6
			38 Орел	15	7
			39 Подольск	15	15
			40 Нижний Тагил	15	15
			41 Череповец	14	-13
			42 Благовещенск	13	-13
			43 Вологда	13	-7
			44 Петрозаводск	12	20
			45 Рязань	3	-87

В зависимости от численности города меняются нормы:  
города < 200 тыс. жителей: 30-35  
города < 1 млн жителей: 25-30  
города > 1 млн жителей: 20-25

**Зеленый:** показатели в норме  
**Черный:** показатели выше или ниже норм в пределах 5 заявок на риэлтора  
**Красный:** показатели ниже или значительно выше норм (большой поток заявок отрицательно сказывается на их конверсии)



## 18. Посещаемость сайта

Используются данные о посещаемости сайта из Яндекс Метрики. Оценивается кол-во визитов.

Рейтинг отображает % прироста/снижения показателей по отношению к прошлому месяцу и к прошлому году

Город	Посещаемость, февраль 2021	↓ Прирост к пред. месяцу (%)	Прирост к пред. году (%)	Город	Посещаемость, февраль 2021	↓ Прирост к пред. месяцу (%)	Прирост к пред. году (%)
1 Москва	634347	448	684	44 Ульяновск	31960	-3	156
2 Ухта	18308	71	107	45 Тула	40745	-3	20
3 Валуйки	2789	29	75	46 Костанай	20 932	-3	2129
4 Пыть-Ях	2 205	24	194	47 Анапа	41088	-3	124
5 Новосибирск	150937	18	50	48 Севастополь	22450	-3	56
6 Ижевск	21162	14	19	49 Кострома	29611	-3	23
7 Йошкар-Ола	4241	13	446	50 Шексна	6315	-4	28
8 Ирбит	7 832	10	221	51 Тобольск	30 434	-4	5
9 Шадринск	8099	10	11	52 Владимир	25813	-4	938
10 Сочи	28977	9	258	53 Надым	3873	-4	29
11 Челябинск	18 091	6	155	54 Ставрополь	10137	-4	44
12 Ялуторовск	15 360	6	21	55 Краснодар	103114	-5	145
13 Ишим	25 111	6	24	56 Южно-Сахалинск	12484	-5	16
14 Санкт-Петербург	135 179	5	89	57 Барнаул	49745	-5	56
15 Норильск	9361	5	49	58 Орел	8563	-5	5
16 Нижний Тагил	28388	5	11	59 Улан-Удэ	48315	-5	17
17 Нефтеюганск	19386	4	0	60 Вологда	20295	-5	22
18 Брянск	19543	4	24	61 Екатеринбург	142883	-6	84
19 Кемерово	43544	4	37	62 Подольск	4966	-6	50
20 Сургут	108 211	3	20	63 Уфа	21116	-6	38
21 Томск	55506	3	31	64 Калуга	32412	-6	41
22 Хабаровск	19823	2	97	65 Свободный	2327	-6	37
23 Воронеж	65187	2	62	66 Ханты-Мансийск	17424	-6	4
24 Симферополь	6771	2	107	67 Тюмень	621 578	-7	14
25 Петрозаводск	10683	2	126	68 Рязань	11445	-7	-31
26 Смоленск	6 392	2	444	69 Ачинск	4879	-7	19
27 Пермь	24 139	1	55	70 Абакан	12514	-8	22
28 Миасс	20502	1	21	71 Калининград	74361	-10	39
29 Комсомольск-на-Амуре	11170	1	10	72 Нижний Новгород	12307	-11	32
30 Муром	13397	1	-5	73 Белгород	24617	-11	90
31 Липецк	21631	1	33	74 Благовещенск	13392	-11	20
32 Красноярск	127203	0	51	75 Алматы	43 457	-12	-30
33 Ярославль	26224	-1	41	76 Череповец	10130	-12	89
34 Сыктывкар	17555	-1	74	77 Казань	74508	-13	60
35 Якутск	10085	-1	12	78 Волгоград	5016	-16	8
36 Новый Уренгой	20 574	-1	1	79 Пенза	23474	-17	150
37 Омск	64 490	-1	-1	80 Иркутск	25290	-17	14
38 Нур-Султан	83746	-2	-31	81 Новороссийск	24238	-18	51
39 Новокузнецк	27902	-2	12	82 Минск	53017	-19	36
40 Владивосток	28819	-2	55	83 Нижневартовск	19302	-20	16
41 Алексеевка	4197	-2	47	84 Курган	30279	-23	12
42 Саратов	50728	-2	29	85 Самара	14070	-23	28
43 Златоуст	12256	-2	76	86 Стерлитамак	32027	-25	22

Ответственная за рейтинг: Вахрушева Александра Андреевна

## 19. Рейтинг городов по отзывам о компании

Рейтинг показывает среднюю оценку на следующих площадках: Яндекс, Google, Фламп, Отзовик, Yell, ДубльГис.

Город	Ср. оценка города	Город	Ср. оценка города
Ирбит	5,0	Волжский	4,6
1 Махачкала	5,0	53 Южно-Сахалинск	4,6
2 Подольск	5,0	54 Алматы	4,6
3 Тамбов	5,0	55 Комсомольск-на-Амуре	4,6
4 Чебаркуль	5,0	56 Казань	4,6
5 Златоуст	5,0	57 Ростов-на-Дону	4,5
6 Сочи	5,0	58 Липецк	4,5
7 Свободный	4,9	59 Владимир	4,5
8 Стерлитамак	4,9	60 Воскресенск	4,5
9 Пыть-Ях	4,9	61 Нефтеюганск	4,5
10 Заводоуковск	4,9	62 Грозный	4,5
11 Барнаул	4,9	63 Красноярск	4,5
12 Севастополь	4,9	64 Череповец	4,5
13 Миасс	4,9	65 Тюмень	4,5
14 Ялуторовск	4,9	66 Минск	4,5
16 Пермь	4,9	67 Воронеж	4,5
17 Кострома	4,9	68 Челябинск	4,5
18 Шадринск	4,8	69 Улан-Удэ	4,5
19 Калуга	4,8	70 Ханты-Мансийск	4,5
20 Новокузнецк	4,8	71 Брянск	4,4
21 Бердск	4,8	72 Анапа	4,4
22 Новосибирск	4,8	73 Великий Новгород	4,4
23 Якутск	4,8	74 Муром	4,4
24 Нижний Новгород	4,8	75 Калининград	4,4
25 Благовещенск	4,8	76 Тверь	4,4
26 Краснодар	4,8	77 Котлас	4,4
27 Ставрополь	4,8	78 Вологда	4,4
28 Ачинск	4,8	79 Балашов	4,4
29 Новороссийск	4,7	80 Уфа	4,4
30 Томск	4,7	81 Тобольск	4,4
31 Екатеринбург	4,7	82 Нур-Султан	4,4
32 Рязань	4,7	83 Энгельс	4,4
33 Нижневартовск	4,7	84 Ярославль	4,4
34 Ульяновск	4,7	85 Омск	4,4
35 Москва	4,7	86 Иркутск	4,3
36 Кемерово	4,7	87 Новый Уренгой	4,3
37 Пенза	4,7	88 Ухта	4,3
38 Валуйки	4,7	89 Санкт-Петербург	4,3
39 Геленджик	4,7	90 Орел	4,3
40 Сургут	4,7	91 Ижевск	4,3
41 Петрозаводск	4,7	92 Нижний Тагил	4,3
43 Белгород	4,6	93 Сыктывкар	4,3
44 Тула	4,6	94 Надым	4,2
45 Норильск	4,6	95 Смоленск	4,2
46 Саратов	4,6	96 Набережные Челны	4,2
47 Волгоград	4,6	97 Кишинев	4,1
48 Курган	4,6	98 Шексна	4,0
49 Самара	4,6	99 Ишим	3,9
50 Владивосток	4,6	100 Чита	3,9
51 Алексеевка	4,6	101 Курск	3,8
52 Абакан	4,6	102 Озерск	2,0
Хабаровск	4,6	103 Курск	3,8
		104 Озерск	2,0
		Йошкар-Ола	2,0

Ответственная за рейтинг: Бурковская Анна Николаевна

## 20. Аналитика по направлениям “новостройки”, “загородная”, “аренда”

Новостройки	Рейтинг Фиф	<a href="#">Ссылка</a>
	Этапы сделки: новостройки	<a href="#">Ссылка</a>
Загородная	Рейтинг руководителей ЗН	<a href="#">Ссылка</a>
	Рейтинг по валовой выручке	<a href="#">Ссылка</a>
Аренда	Результаты работы ОА по сети 2020-2021	<a href="#">Ссылка</a>
Отдел продаж	Промежуточные итоги по новичкам Динамика по городам и сеть (Индекс)	<a href="#">Ссылка</a>