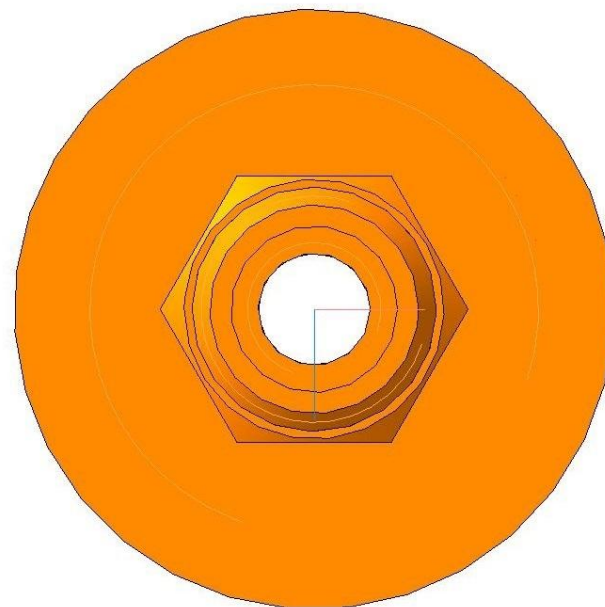
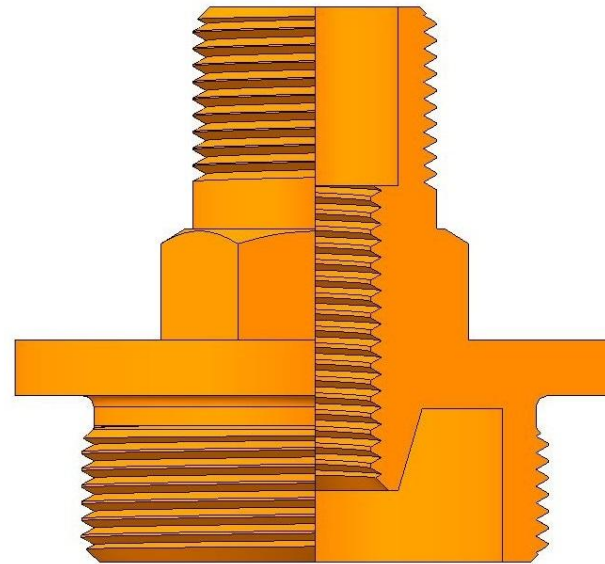
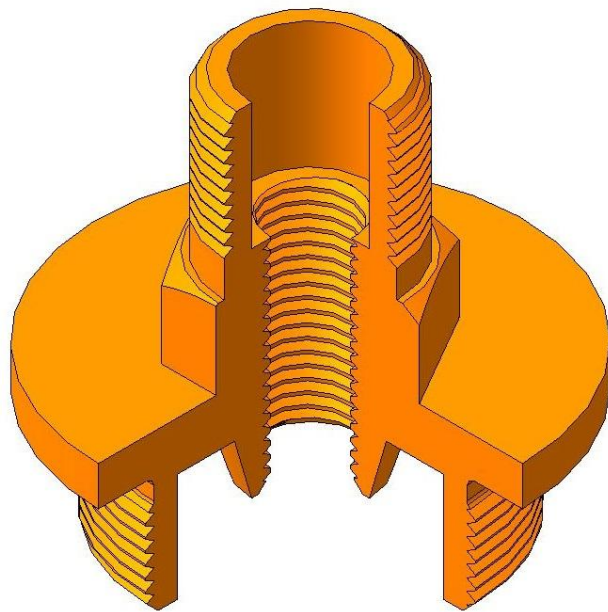


Эскизирование детали

«Крышка»



Этапы построения

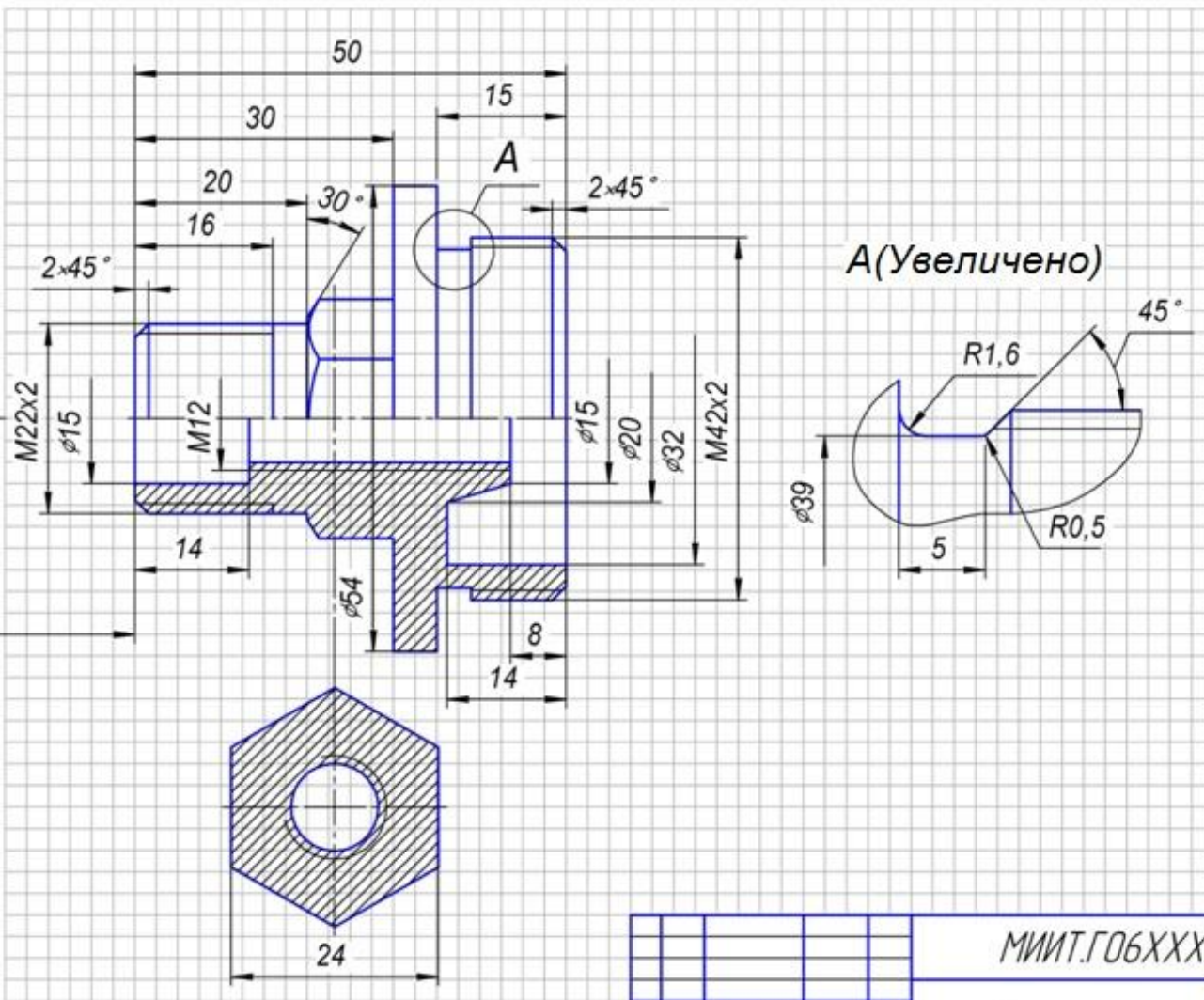
эскиза:

1. Определение главного изображения и его расположения на чертеже.
2. Выбор формата чертежа и определение количества изображений на нём.
3. Построение главного изображения – сочетания вида спереди и фронтального разреза.
4. Построение вынесенного сечения по шестиграннику.
5. Построение выносного элемента проточки для наружной метрической резьбы.
6. Нанесение размеров.
7. Заполнение основной надписи.

МИИТ.ГО6XXX.902.002

110

95



A(Увеличено)

МИИТ.ГО6XXX.902.002				Лист	Масса	Масштаб
Крышка						2:1
Изм./Лист	№ докум.	Подп.	Дата	Лист		
Разраб.	Петров В.Н.			Листов 1		
Проб.	Иванов А.А.					
Т.контр.						
Н.контр.						
Чтб.						
СЧ 18 ГОСТ 14.12-85				043ТНД11		

Копировал

Формат А3

Лист пр.имен.

Свод. №

Лист. и дата

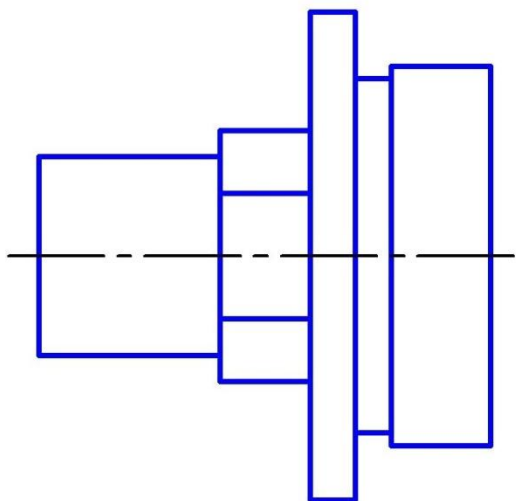
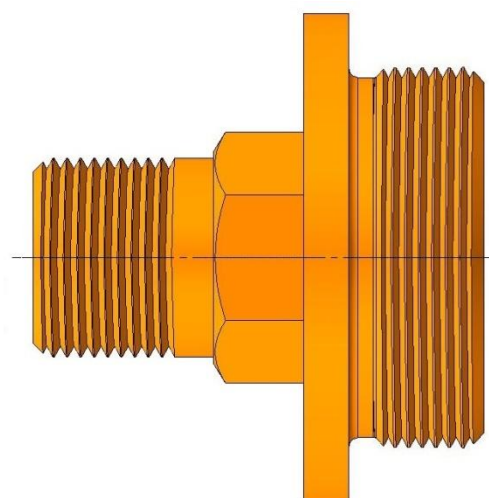
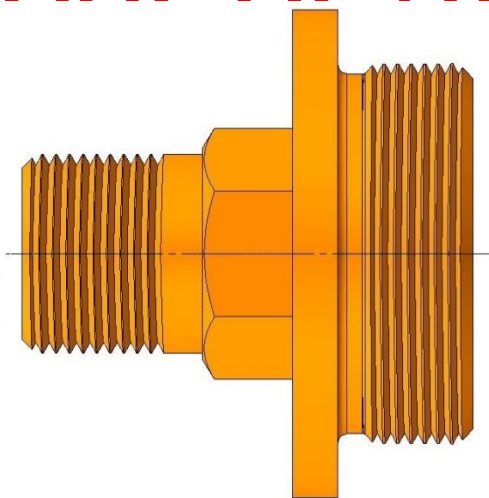
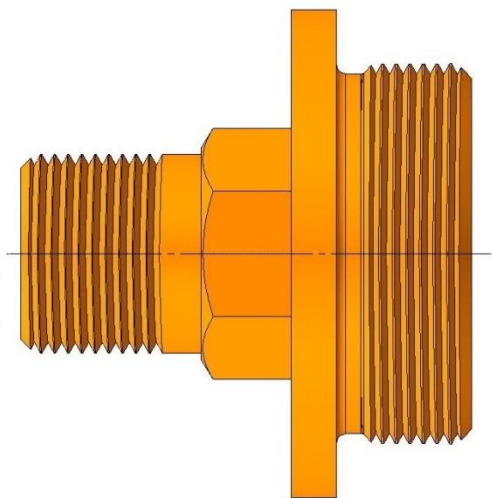
Изд. № изд.

Лист. и дата

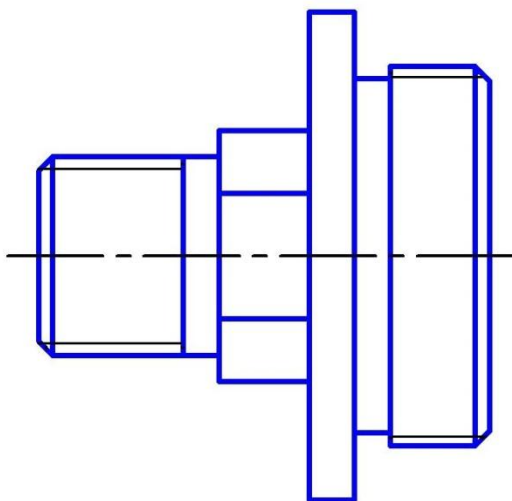
Изд. № лист.

Построение вида

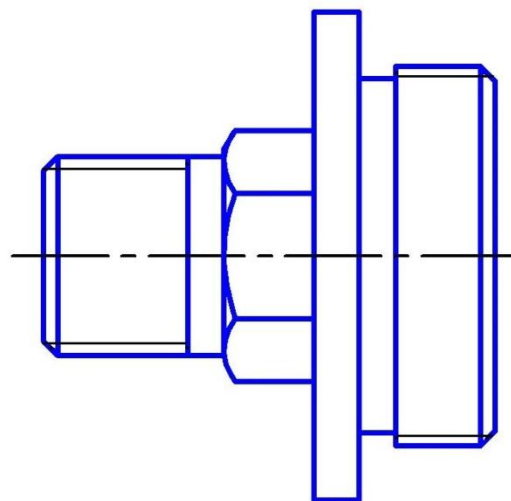
спереди



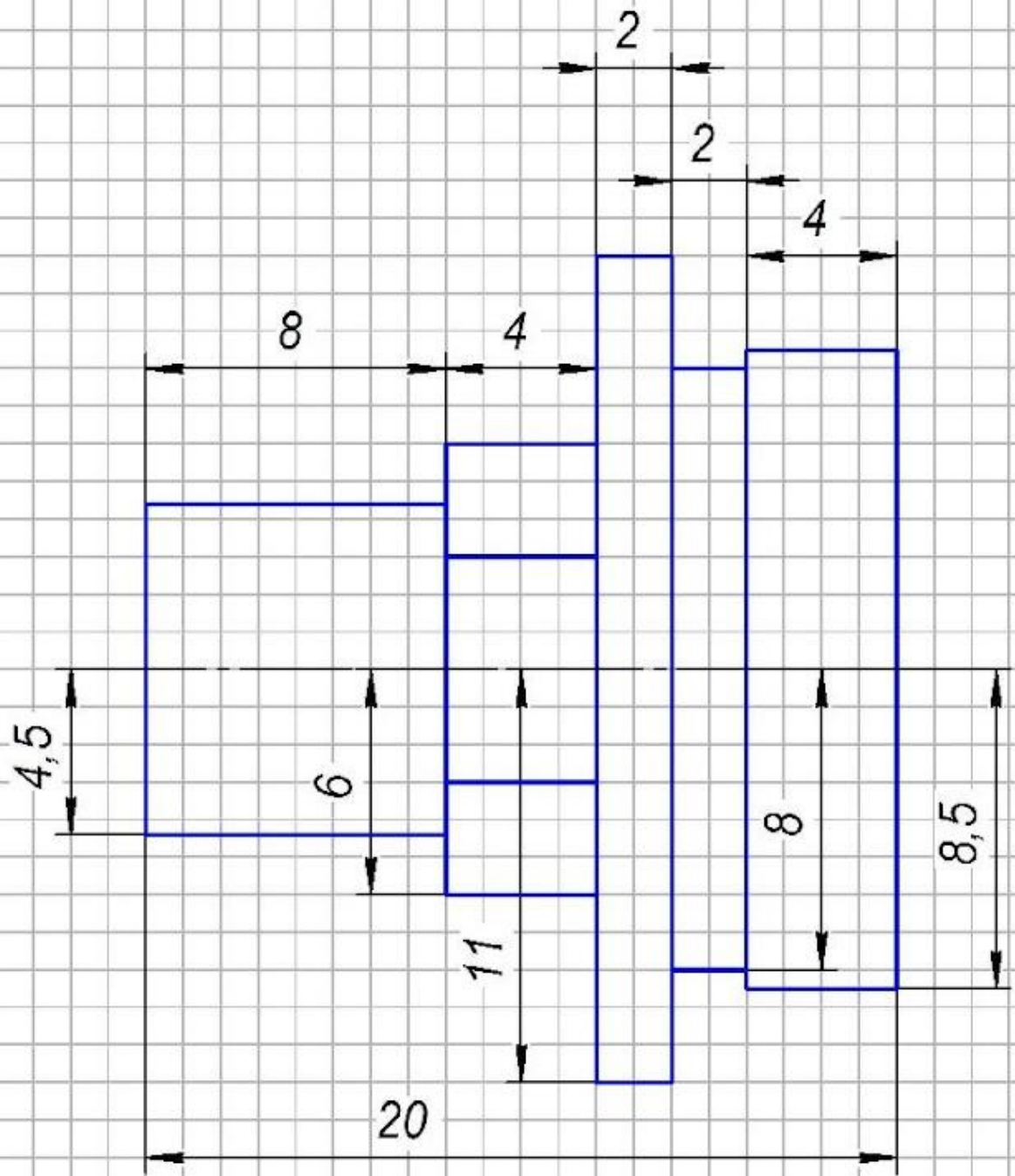
a)

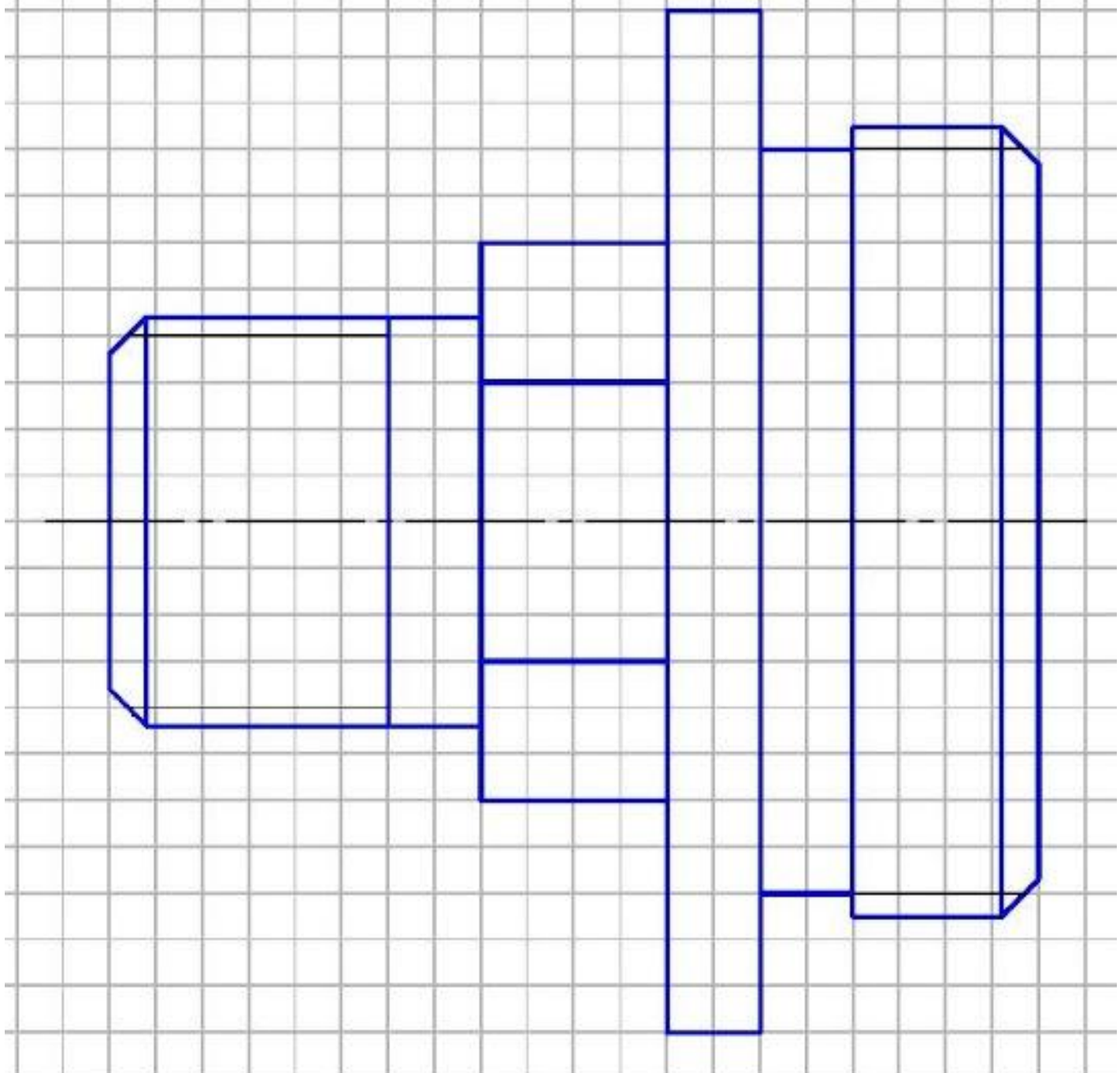


б)

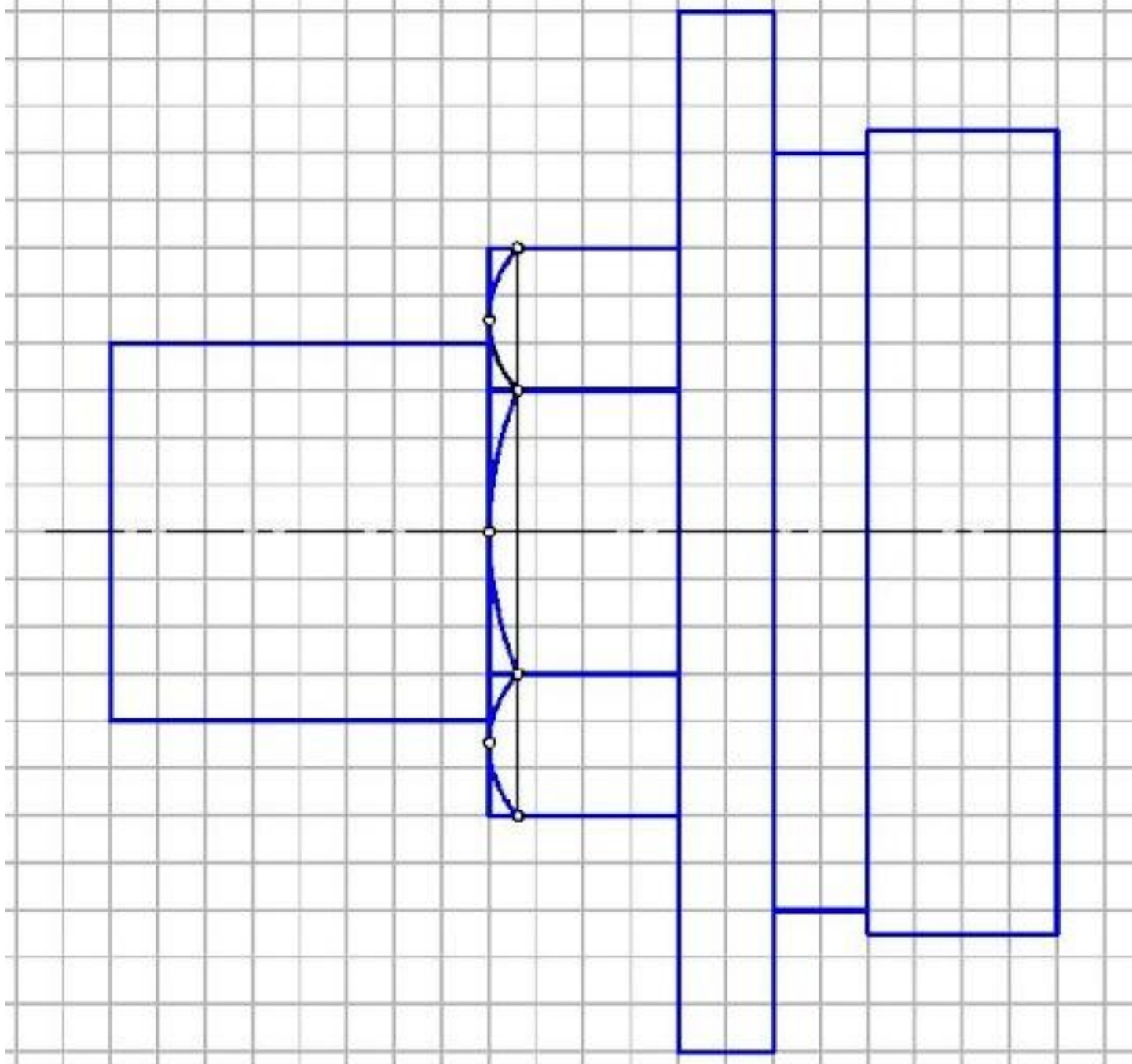


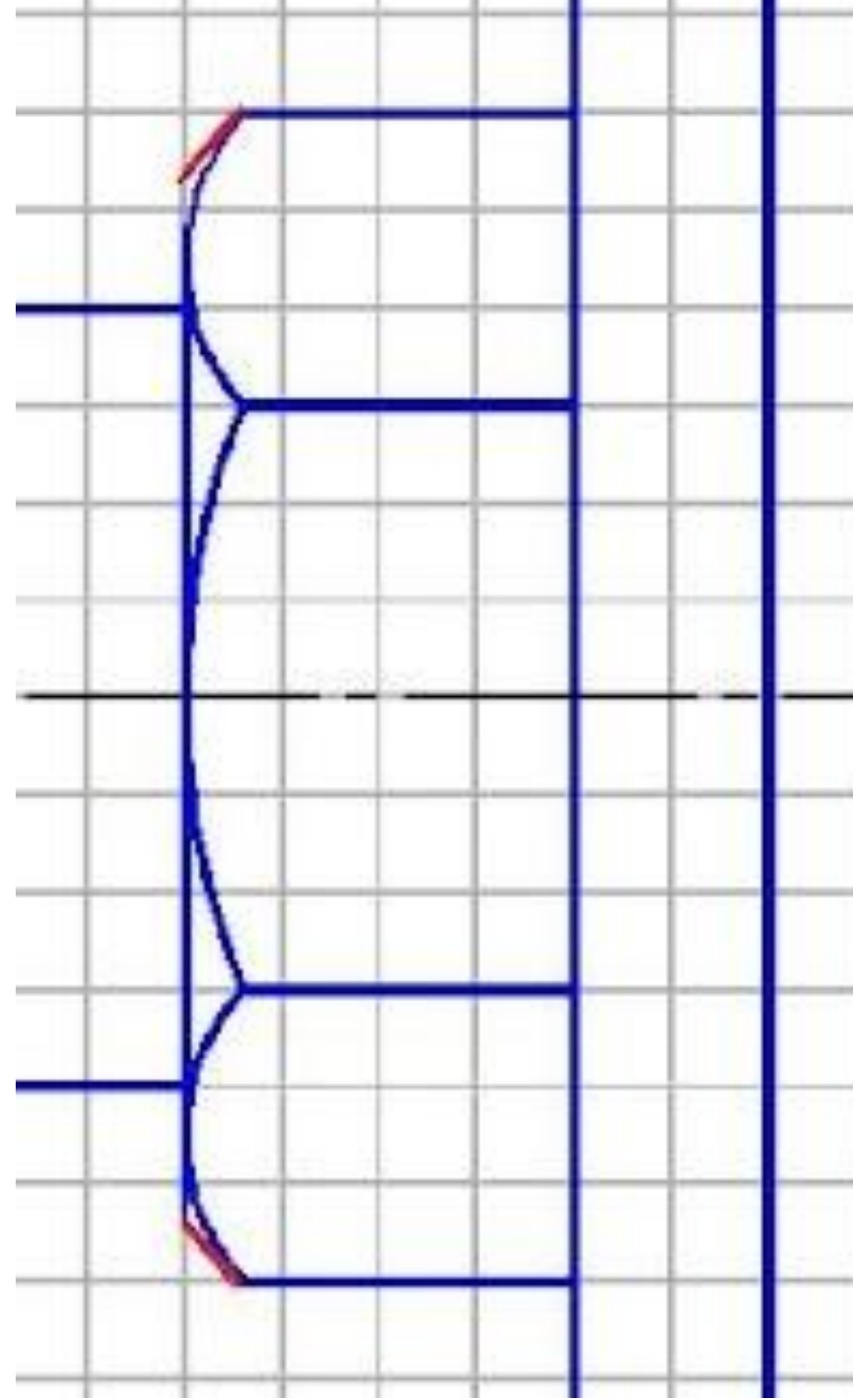
в)



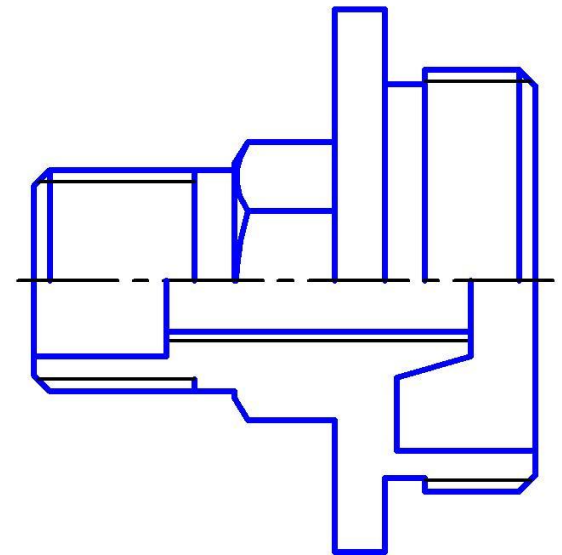
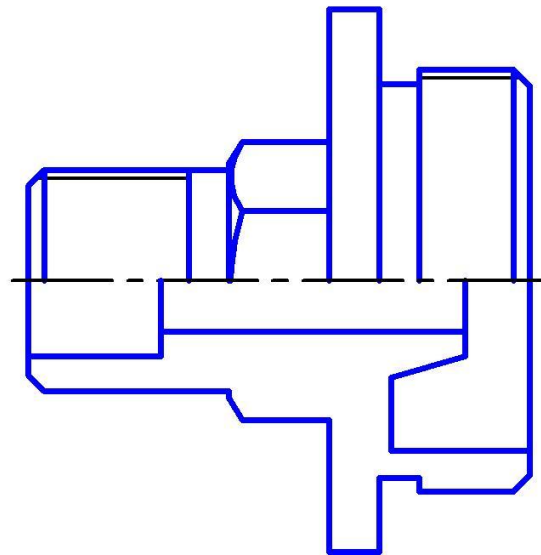
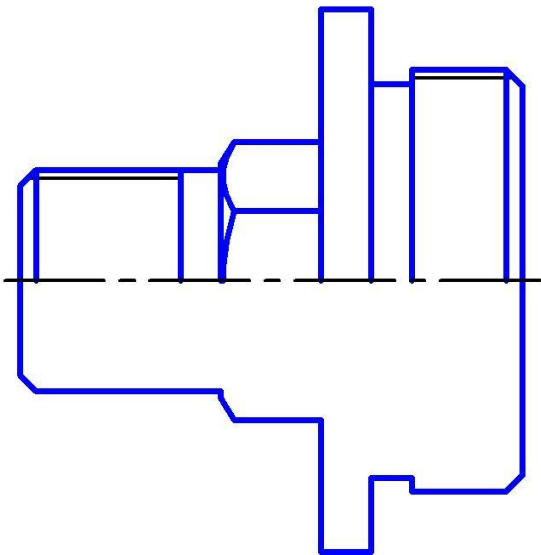
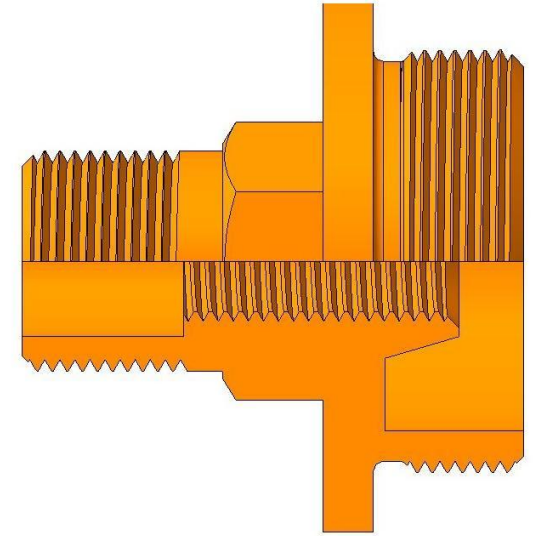


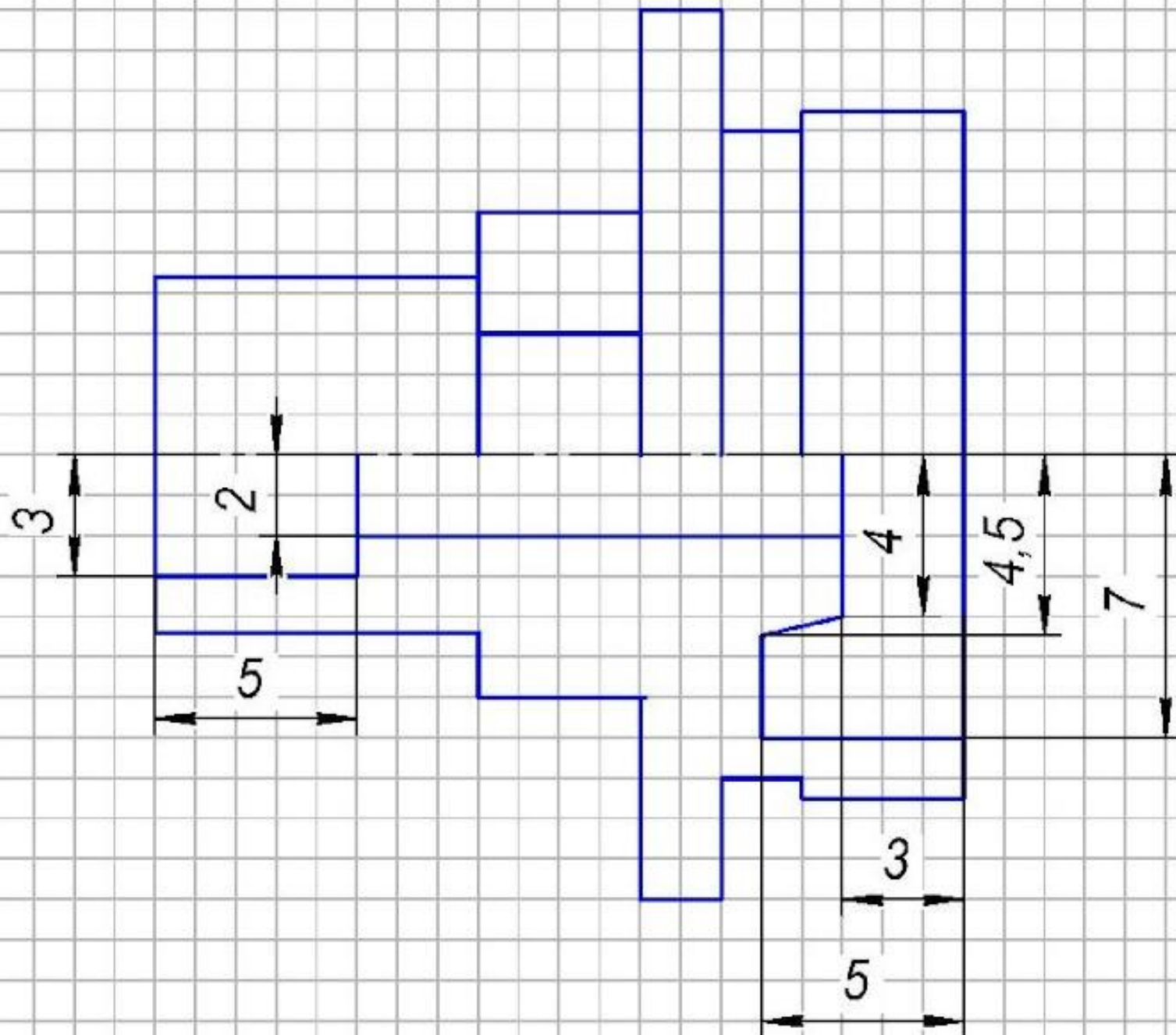
Построение фаски на правильной шестиугольной призме

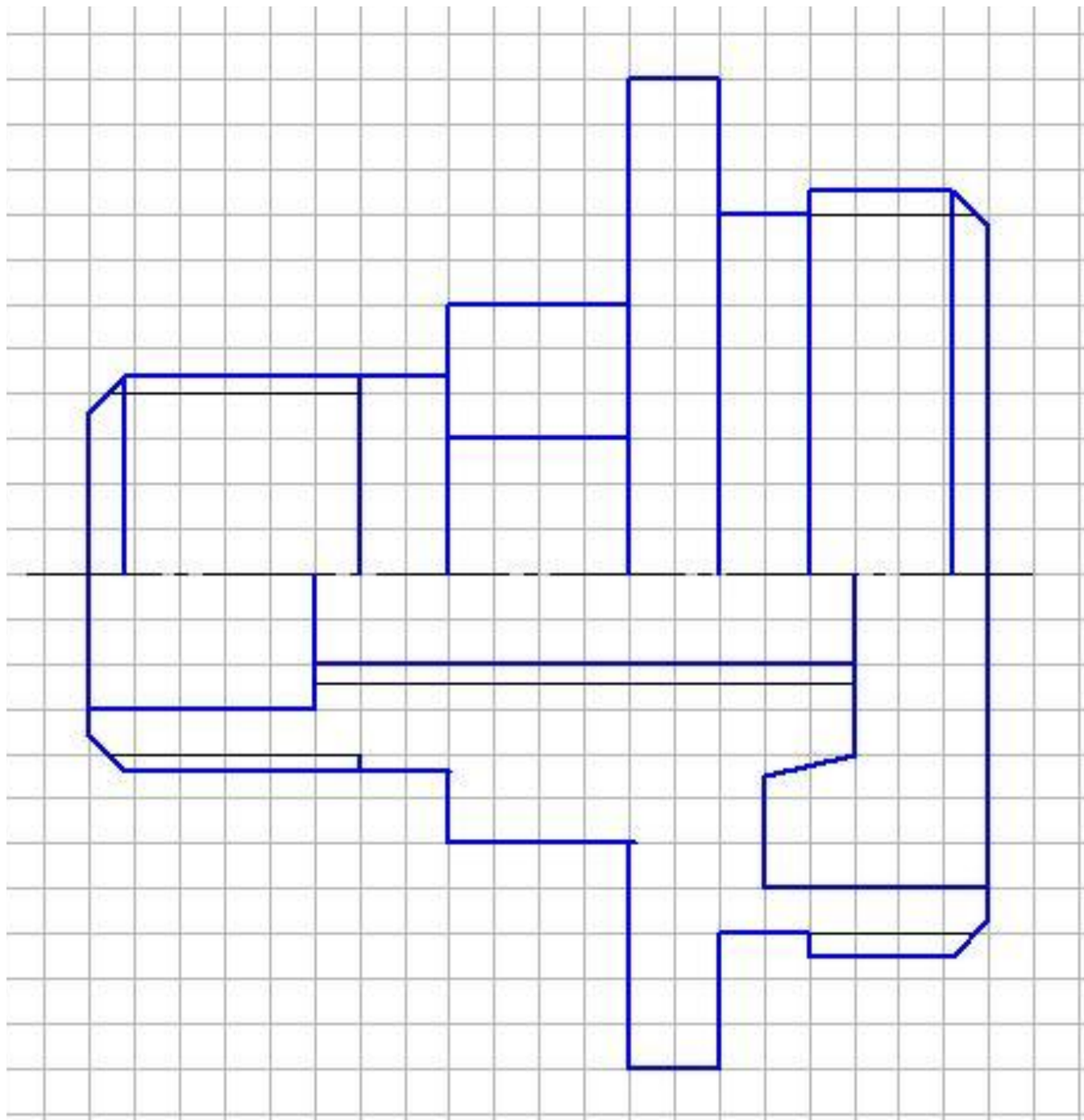




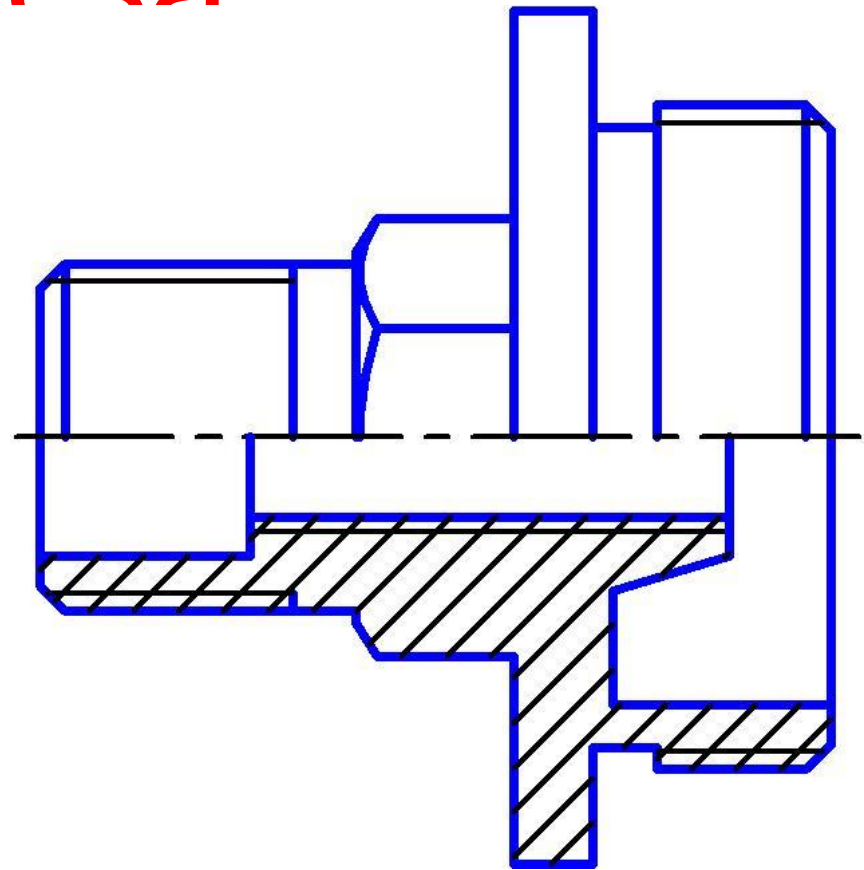
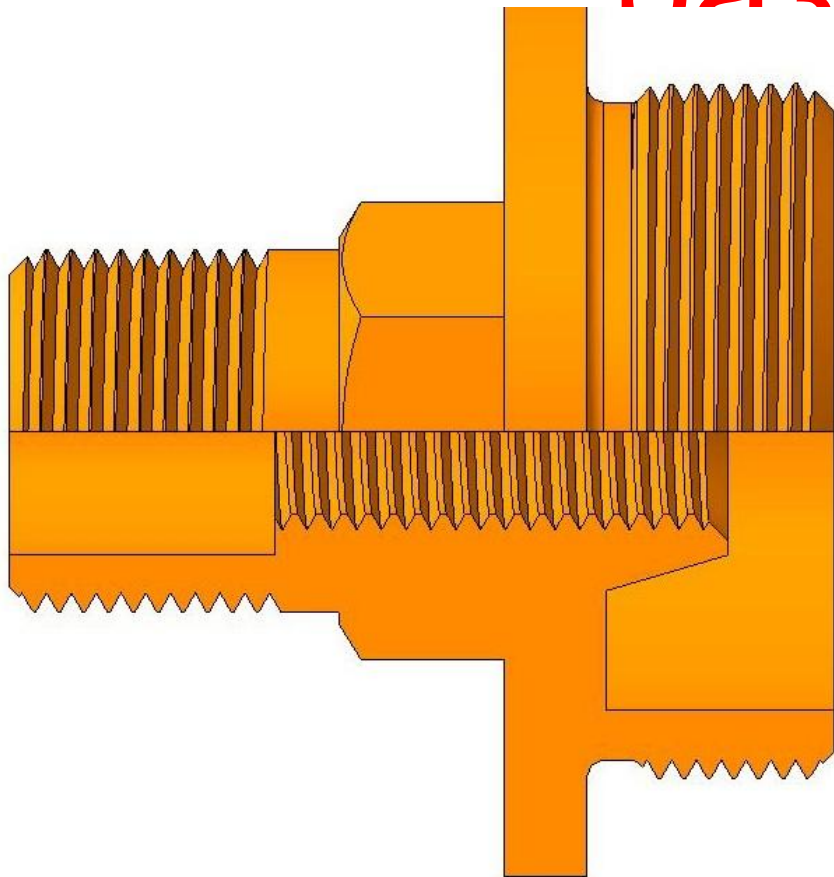
Построение сочетания вида с разрезом



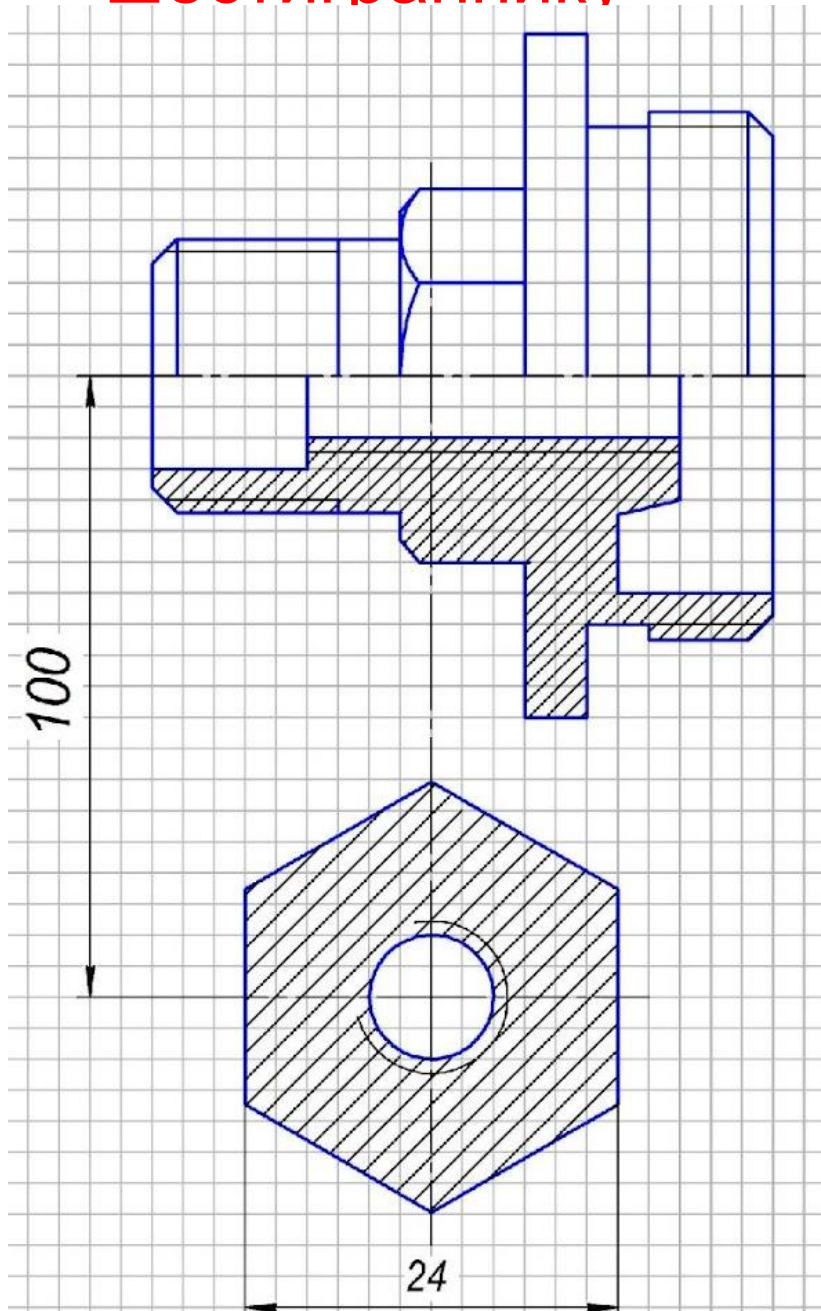




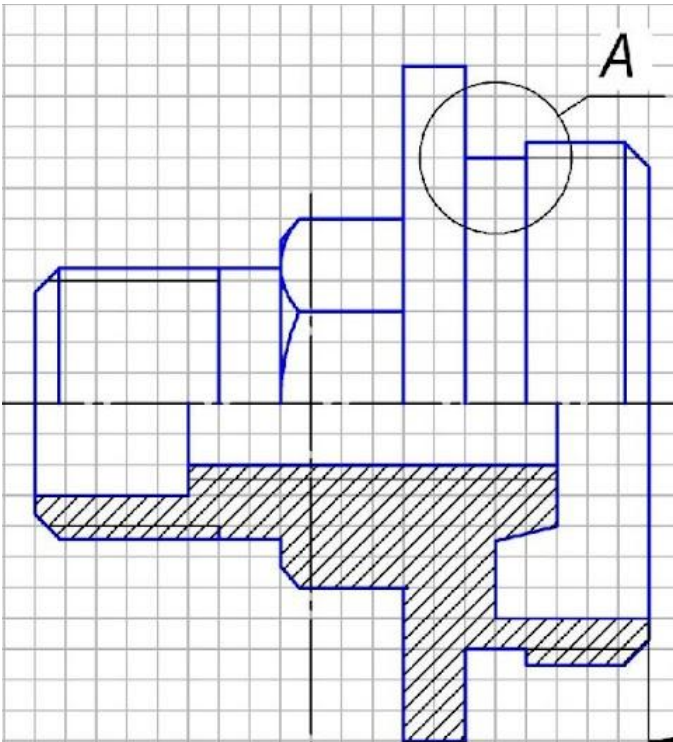
Главное изображение - сочетание вида и разреза



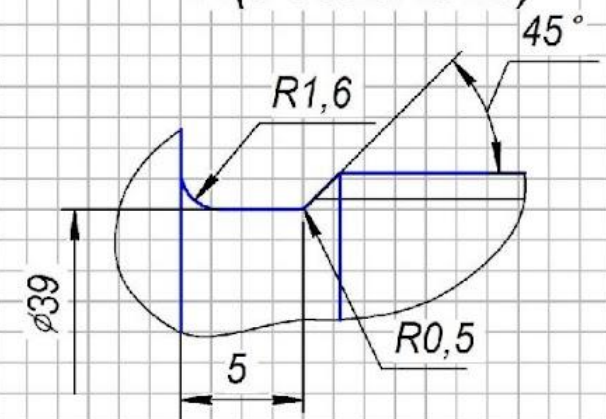
Гостроение вынесенного сечения по шестиграннику



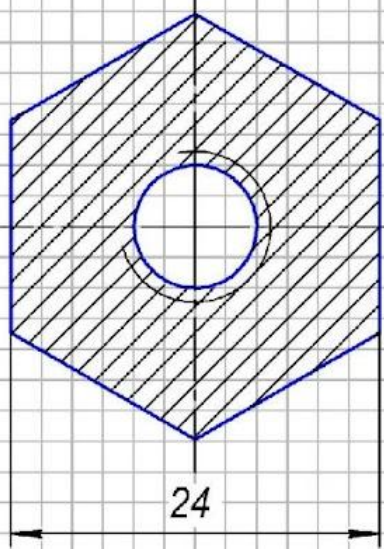
Построение
выносного элемента
проточки для
наружной
метрической резьбы



A(Увеличено)



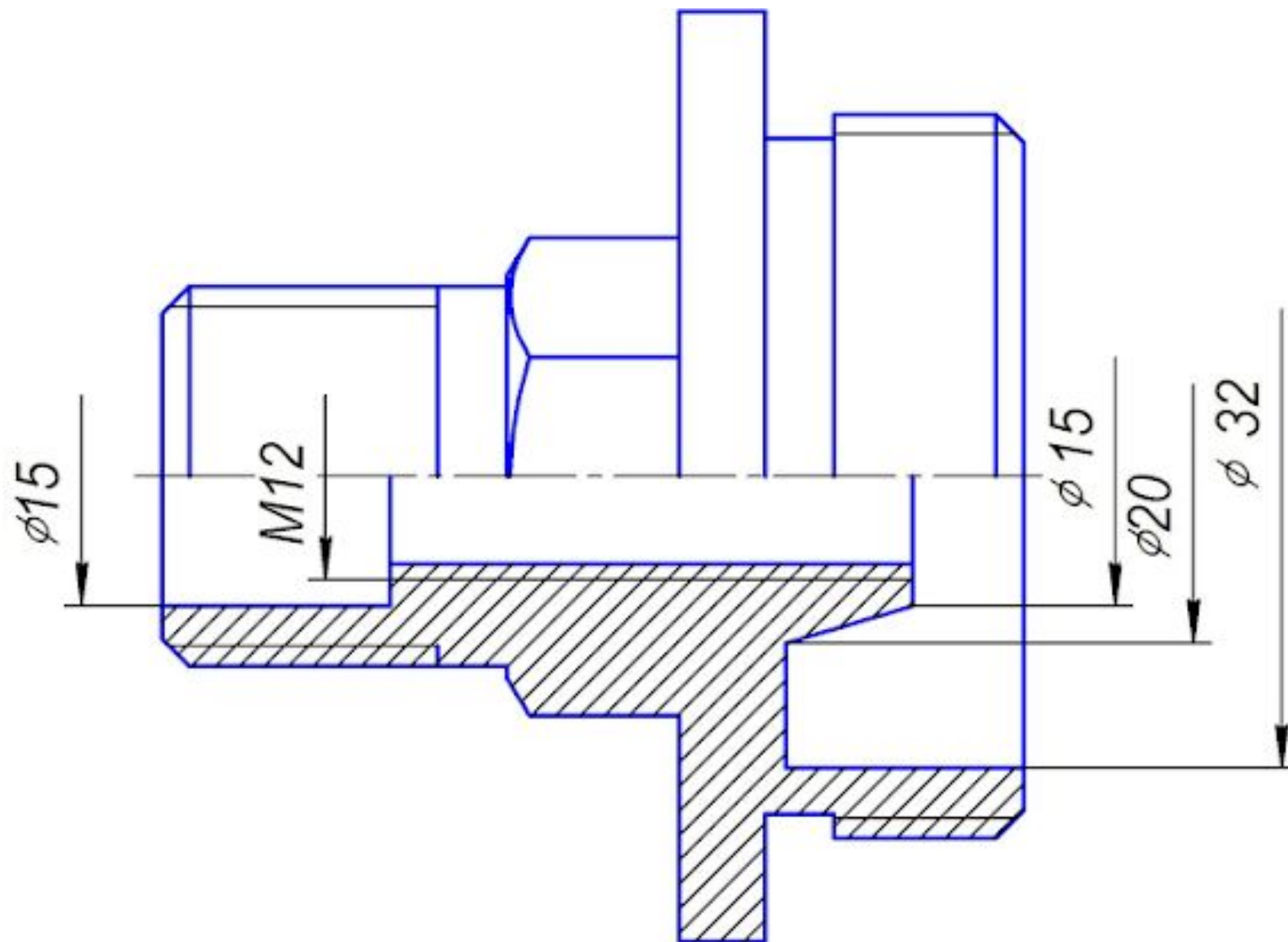
80

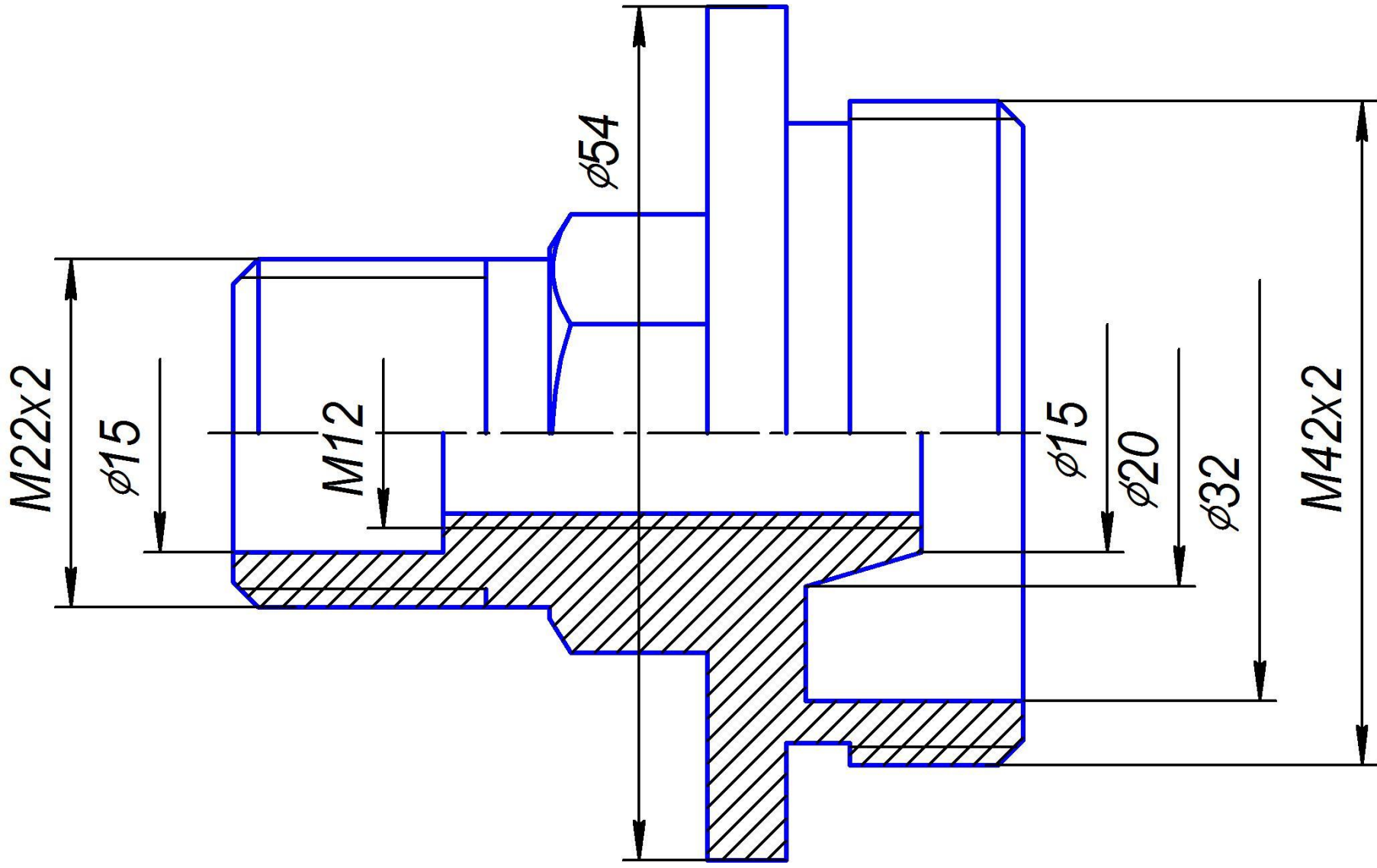


Проточки для наружной метрической резьбы

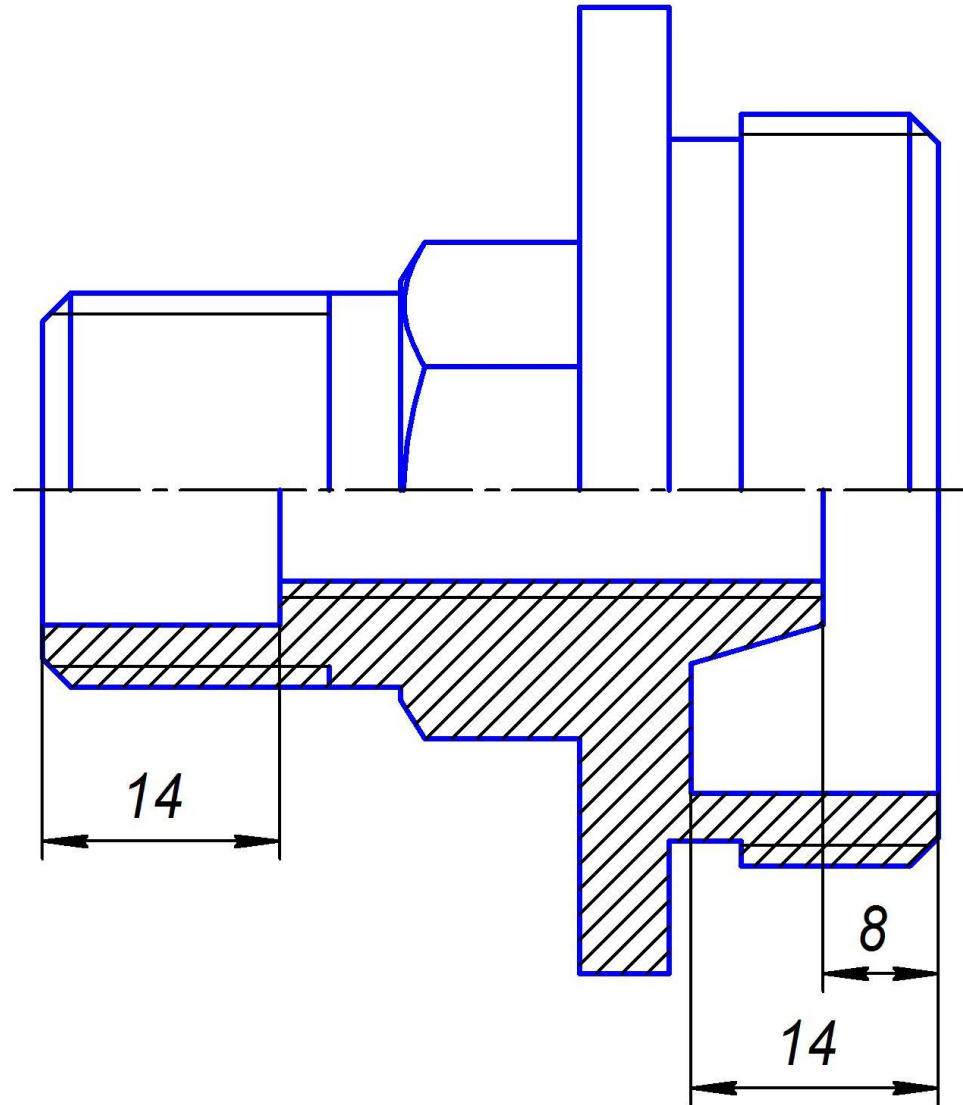
Шаг Резьбы, мм	Проточка				Фаска, мм
	Диаметр проточки, мм	Ширина проточки, мм	Радиусы скруглений углов проточки, мм		
p	$d_{пр}$	$b_{пр}$	R_1	R_2	c
1,0	$d - 1,5$	3	1	0,5	1
1,25	$d - 1,8$	4	1	0,5	1,6
1,5	$d - 2,2$	4	1	0,5	1,6
1,75	$d - 2,5$	4	1	0,5	1,6
2,0	$d - 3,0$	5	1,6	0,5	2
2,5	$d - 3,5$	6	1,6	1	2,5
3,0	$d - 4,5$	6	1,6	1	2,5

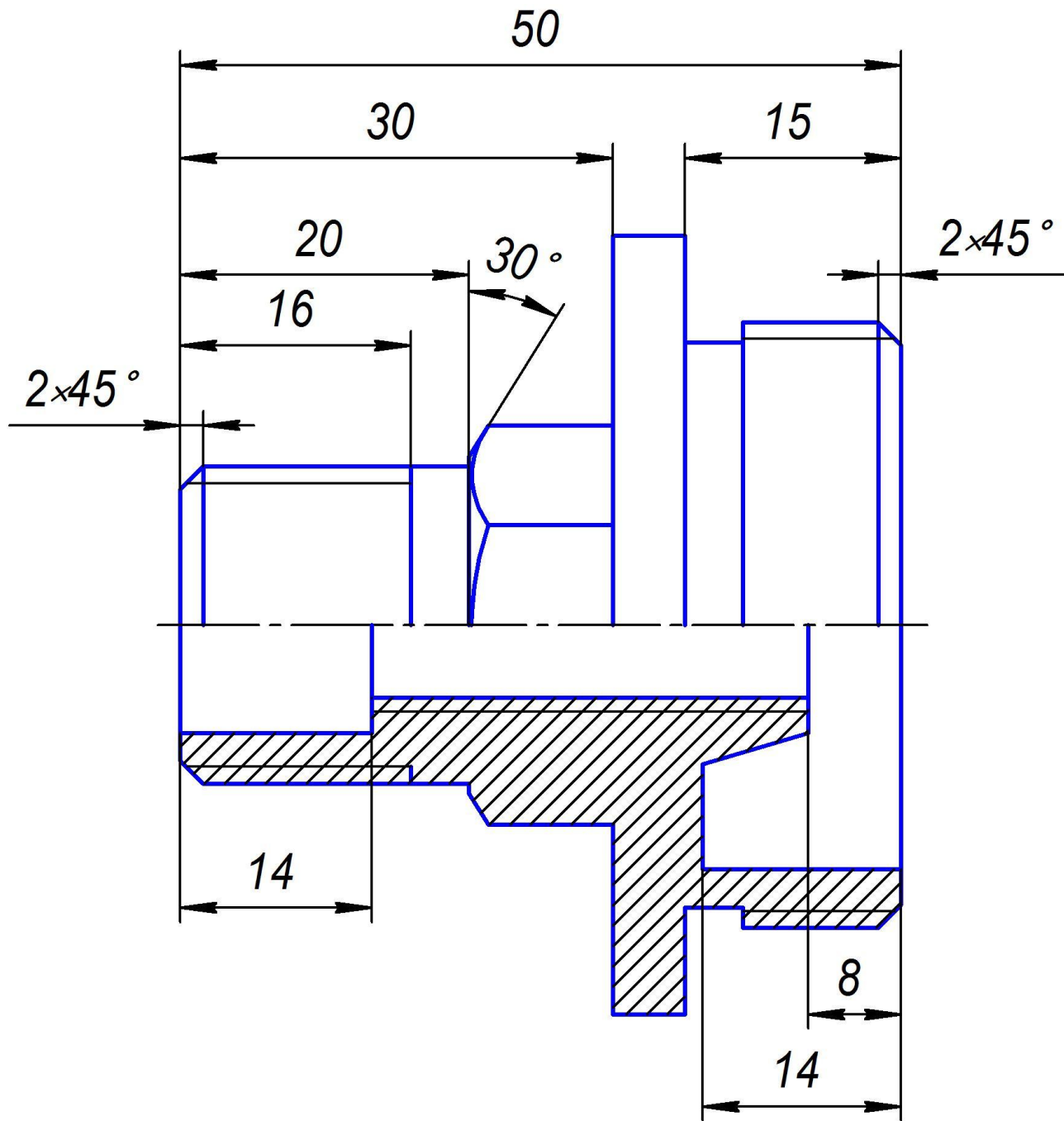
Нанесение размеров диаметров и обозначений резьбы с обрывом размерной линии





Нанесение размеров внутренней формы по длине





Окончательный
эскиз детали
«Крышка»

МИИТ.ГО6XXX.902.002

Лист № 1

Спроб. №

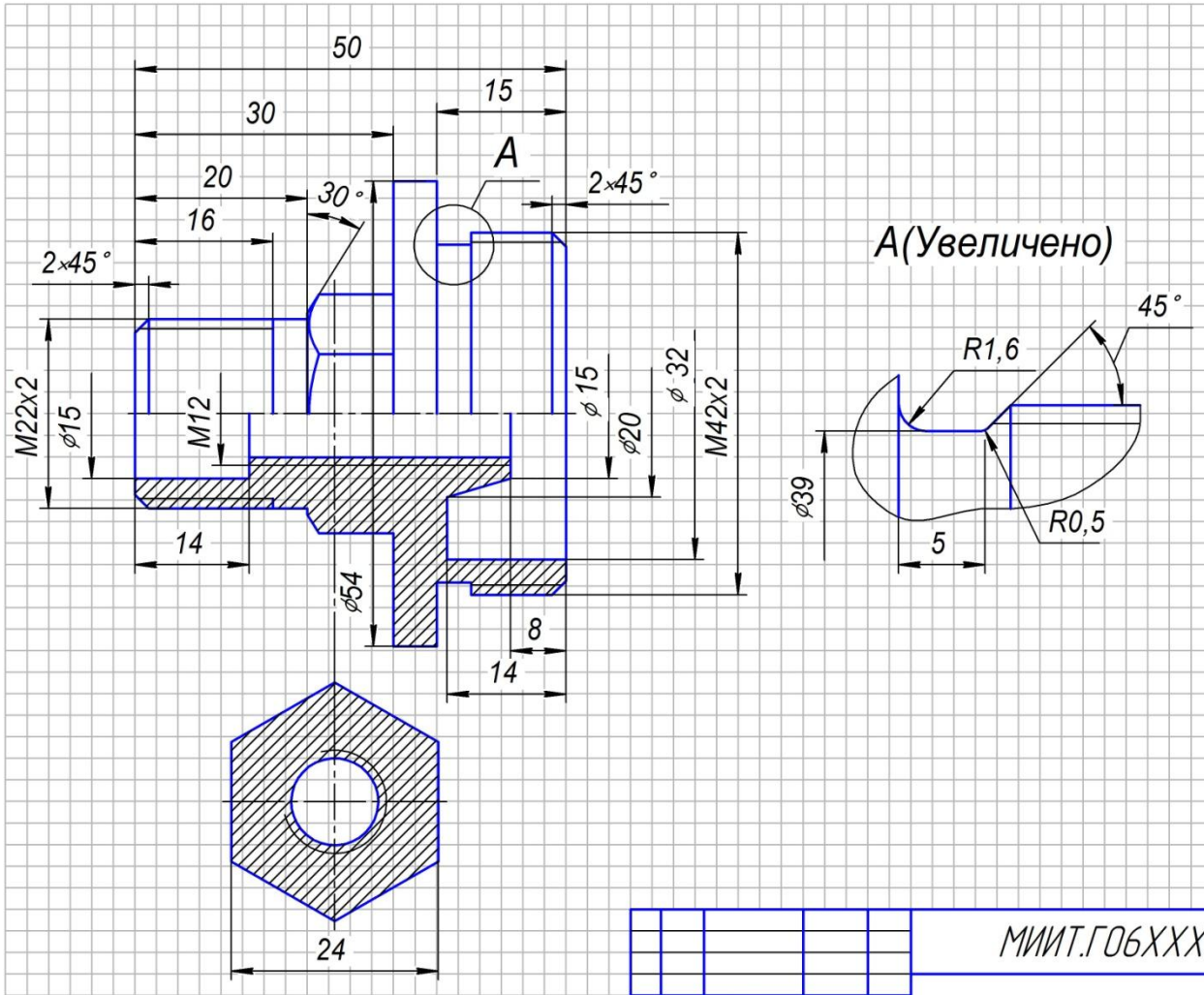
Лист № 1

Лист № 1

Лист № 1

Лист № 1

Лист № 1



МИИТ.ГО6XXX.902.002					
Изм. Лист	№ докум.	Подп.	Дата		
Разраб.	Петров В.Н.				
Проб.	Иванов А.А.				
Т.контр.					
Н.контр.					
Утв.					
Крышка			Лит.	Масса	Масштаб
			Лист	Листов	1
СЧ 18 ГОСТ 14.12-85			043ТНД11		
Копировал			Формат А3		

Основная надпись эскиза детали «Крышка»

					<i>МИИТ.ГОБХХХ.902.002</i>			
						<i>Лит.</i>	<i>Масса</i>	<i>Масштаб</i>
<i>Изм.</i>	<i>Лист</i>	<i>№ докум.</i>	<i>Подп.</i>	<i>Дата</i>	<i>Крышка</i>			
<i>Разраб.</i>	<i>Петров В.Н</i>							
<i>Пров.</i>	<i>Иванов А.А.</i>							
<i>Т.контр.</i>								
						<i>Лист</i>	<i>Листов</i>	<i>1</i>
<i>Н.контр.</i>					<i>СЧ 18 ГОСТ 1412-85</i>	<i>043ТНД111</i>		
<i>Утв.</i>								