

# Тип Кольчатые черви

- Тело подразделяется на головную лопасть, туловище (состоит из кольцевых сегментов) и анальную лопасть.



- Органы движения – параподии. Это выросты тела, имеющие спинную и брюшную ветви, каждая из которых несёт пучок щетинок. \*У малощетинковых сохраняются только пучки щетинок.

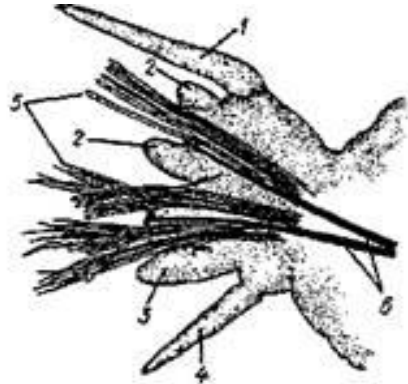
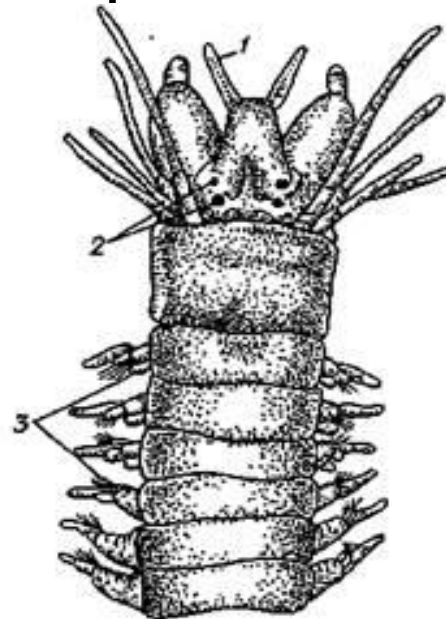
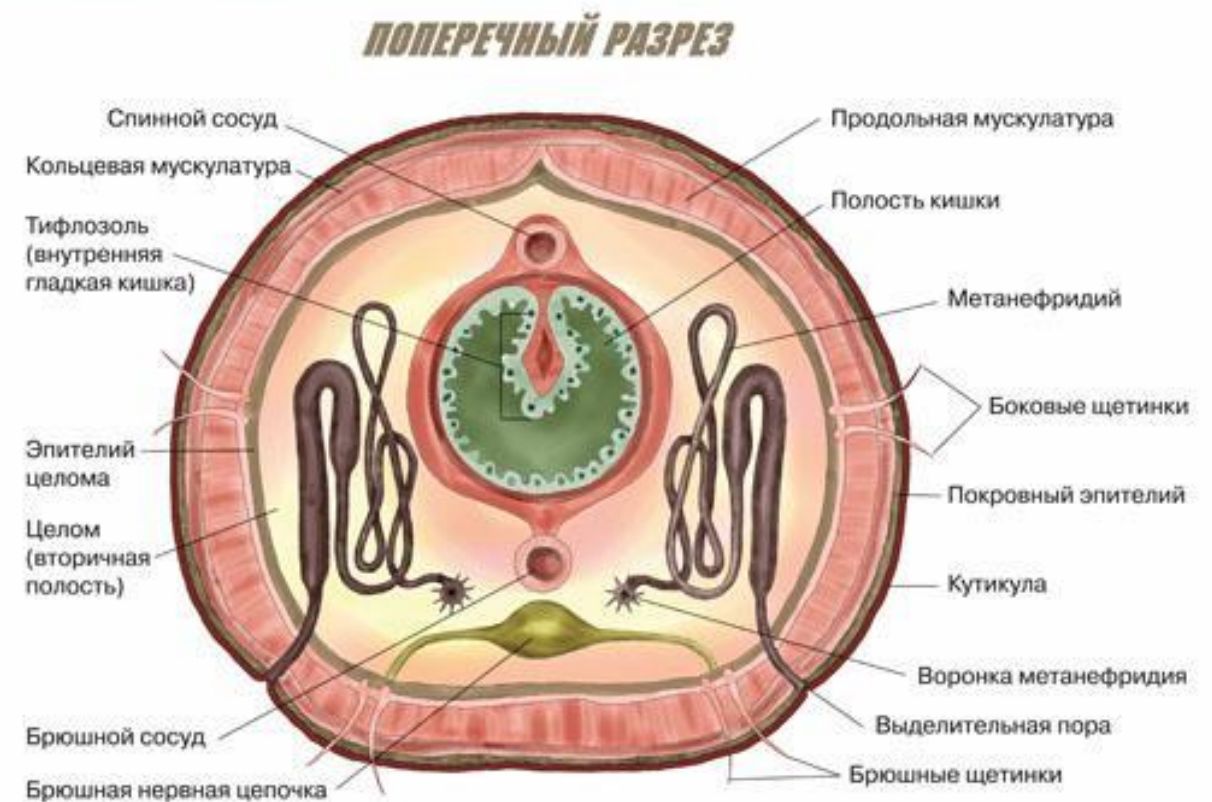
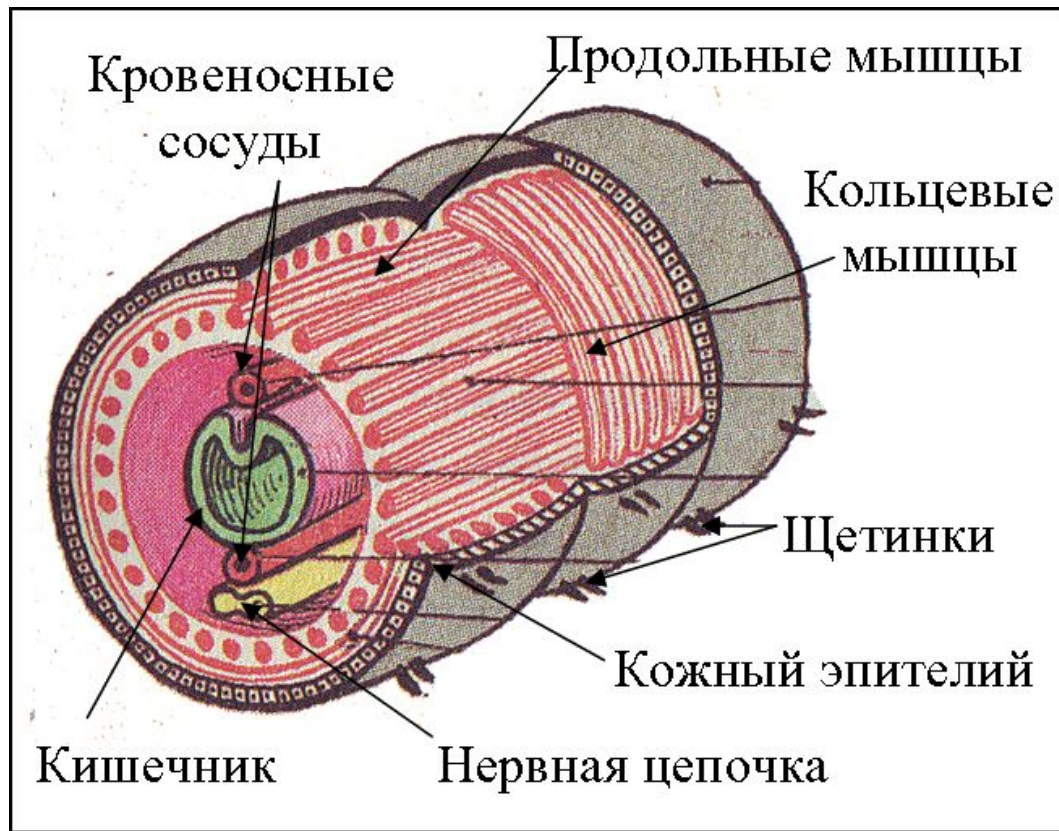


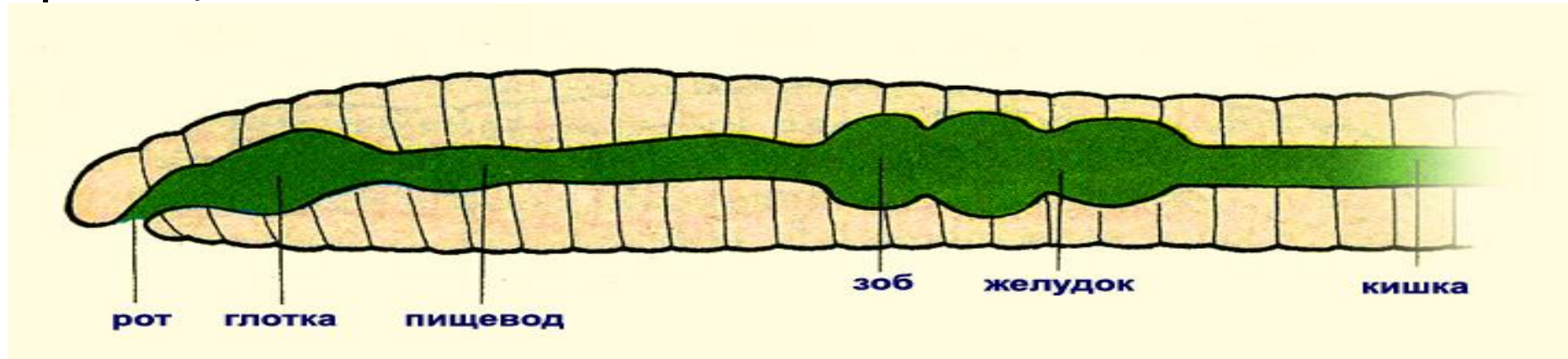
Рис. 107. Параподий многощетинкового кольчатого червя неренс:  
 1 — сливной усик; 2 — спинная лопасть;  
 3 — брюшная лопасть; 4 — брюшной усик;  
 5 — щетины; 6 — опорные щетины



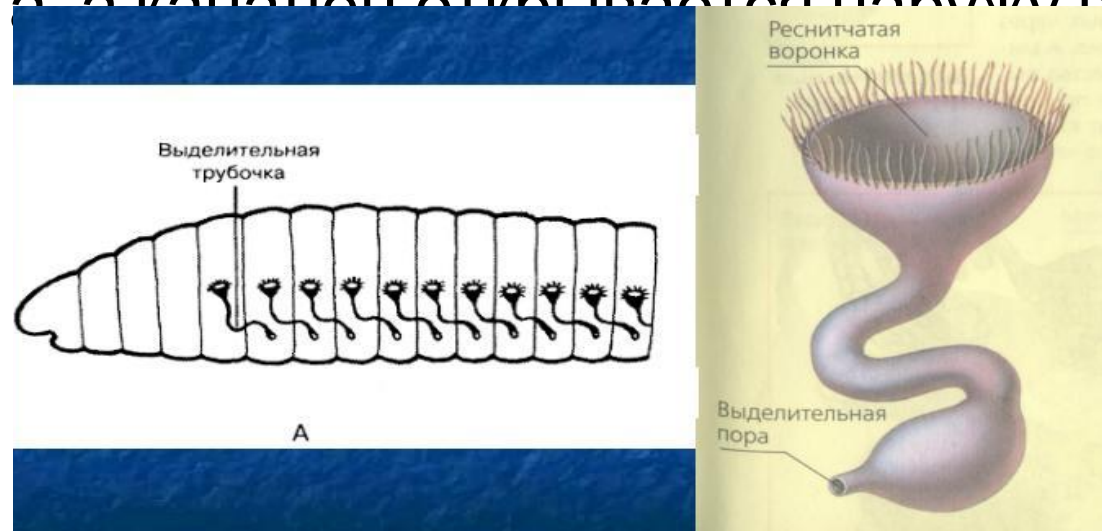
- Хорошо развит кожно-мускульный мешок, состоящий из эпителия, слоя кольцевых и продольных мышц.
- Вторичная полость тела (целом) имеет собственную эпителиальную выстилку.



- Пищеварительная трубка имеет три отдела: передний (рот, глотка, пищевод), средний (желудок), задний (кишка, анальное отверстие).

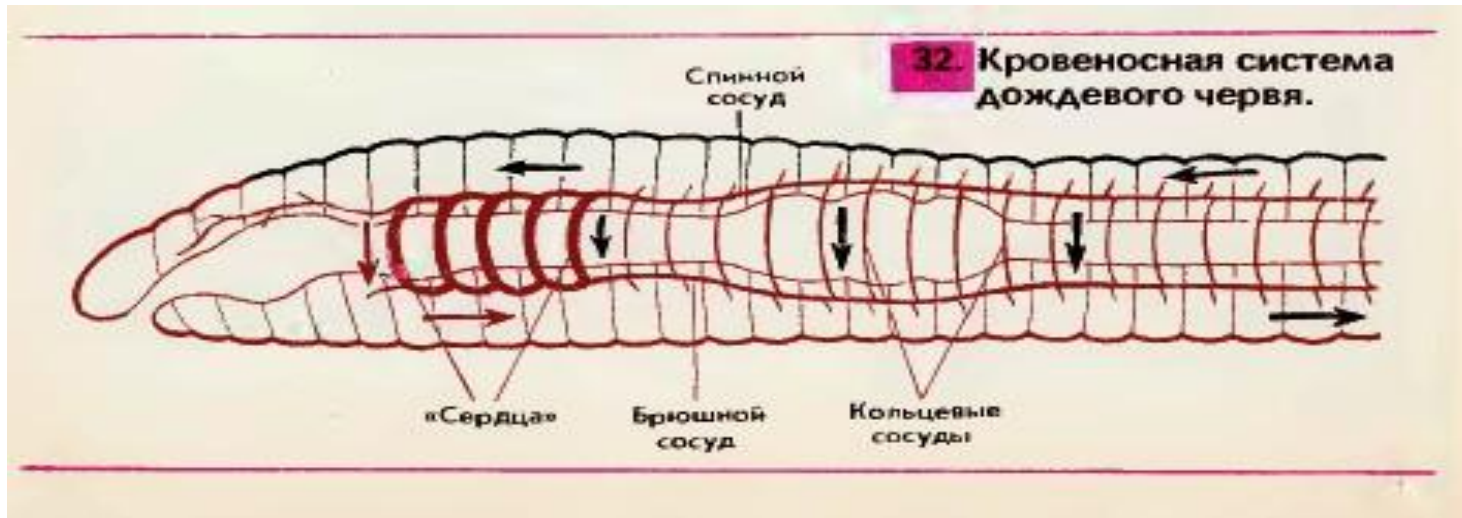


- Органы выделения – метанефридии, имеющие вид трубочки с воронками (по 2 в каждом сегменте). Воронка находится в целоме одного сегмента, а ее свободный конец открывается наружу в другом сегменте.

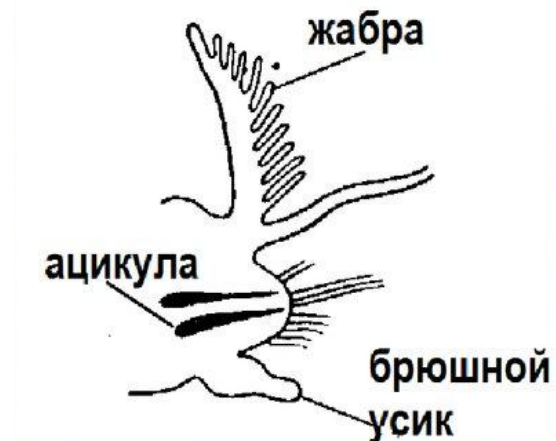




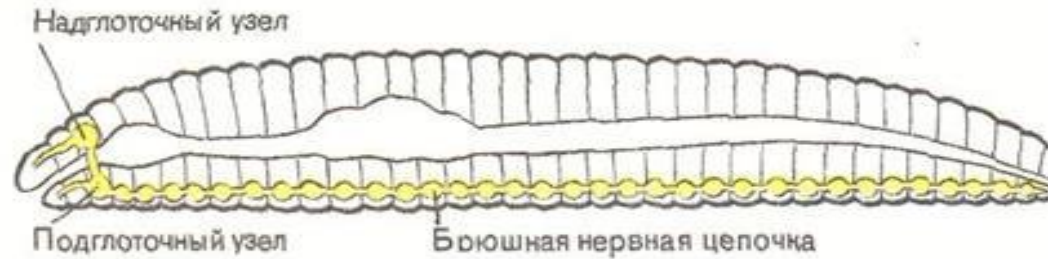
- Замкнутая кровеносная система. Состоит из спинного, брюшного и кольцевых сосудов. У пиявок редуцируется.



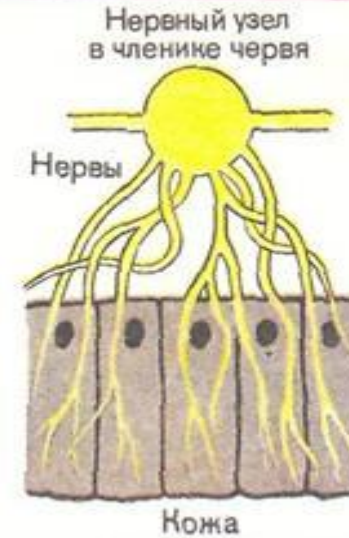
- Дыхание всей поверхностью тела. У некоторых морских форм развиваются жабры (из спинных усиков параподий).



- Нервная система представлена окологлоточным нервным кольцом и брюшной нервной цепочкой.



33. Нервная система дождевого червя.



- Раздельнополые и гермафродиты.

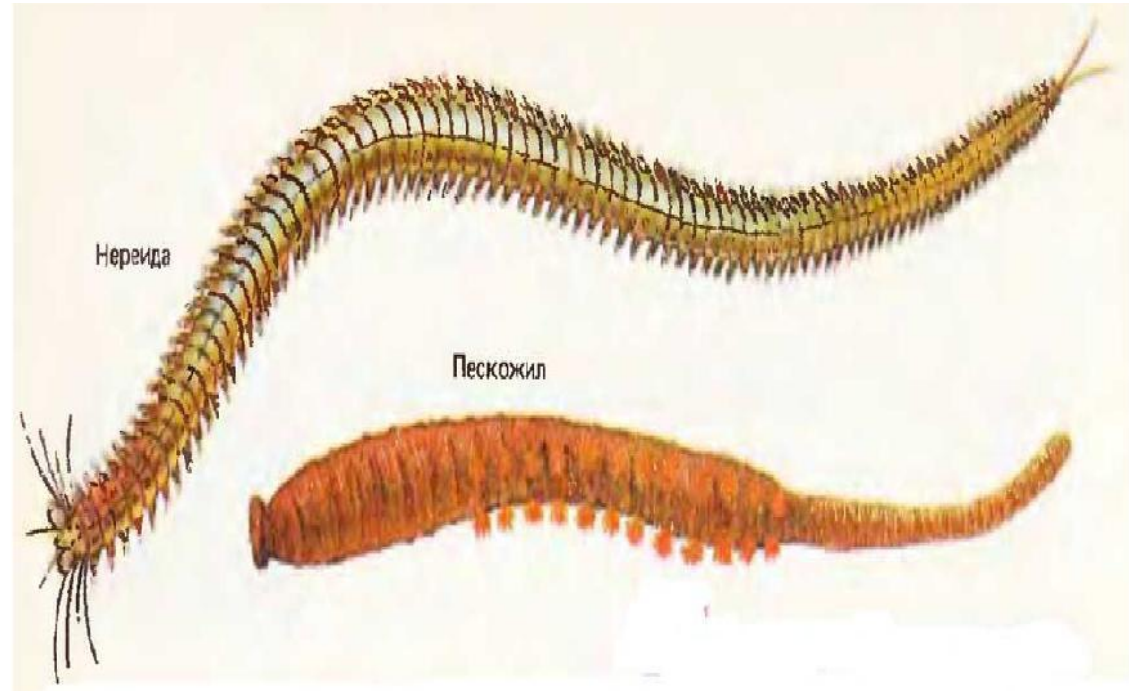
## ***Класс Многощетинковые***

Каждый сегмент несёт параподии с щетинками.

Хорошо развита головная лопасть с органами зрения.

Морские свободноживущие формы.

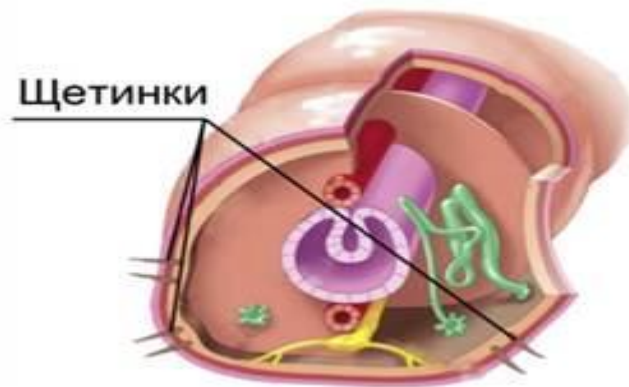
Пескожил, нереида.





# ***Класс Малощетинки***

- Параподии отсутствуют.
- Щетинки располагаются непосредственно на стенке тела.
- Головная лопасть выражена слабо.
- Гермафродиты.





# Класс Пиявки

- Параподии и щетинки отсутствуют.
- В основном паразиты, питающиеся кровью.
- На переднем и заднем концах имеются присоски.
- В ротовой полости – хитиновые зубцы, слюнные железы выделяют гирудин – вещество, снижающее свёртываемость крови.
- Гермафродиты.

