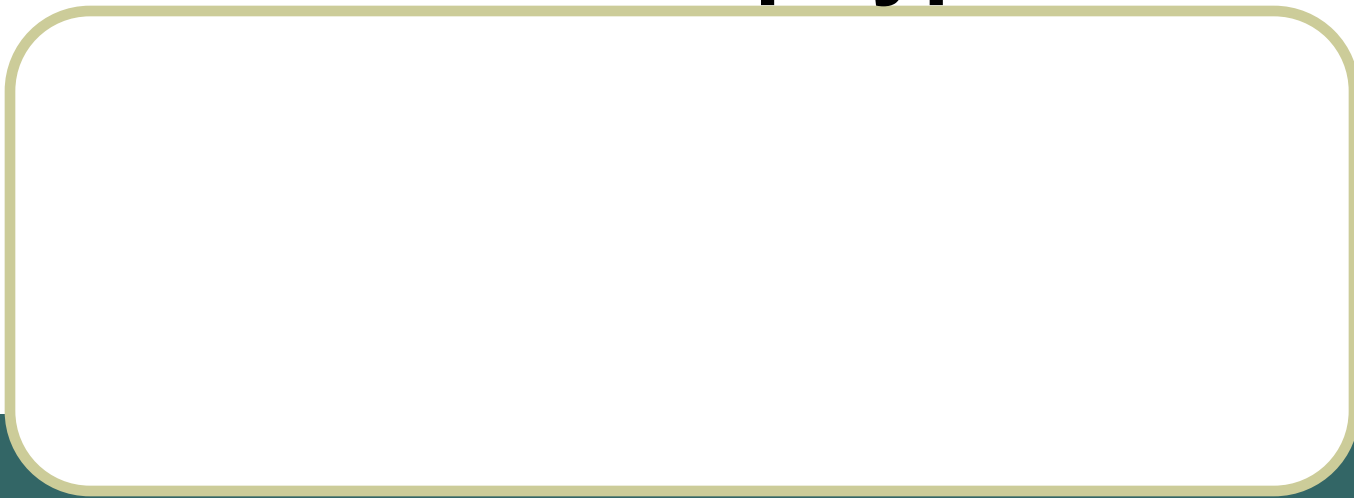


# **Архитектурные памятники Санкт-Петербурга**



# Памятник Петру I

Скульптор: Этьен Фальконе

Памятник Петру I,  
расположенный на  
Сенатской площади,  
прочно вошел в  
историю Санкт-  
Петербурга и России.  
**« МЕДНЫЙ ВСАДНИК »**





ПЕТРО ПЕРВОМ  
КАТАРИНА ВТОРОЙ  
ПОСВЯЩЕНО





**ПАМЯТНИК  
А.С.  
ПУШКИНУ**

**Скульптор:  
М.К.Аникушин**

# Здание Русского музея



# НЕВСКИЙ ПРОСПЕКТ





**Невский проспект – это главная магистраль Санкт-Петербурга. Чем отличается улица от проспекта? (проспект- самая прямая, широкая улица города) Проспект обычно начинается с площади.**

# Адмиралтейство



В начале Невского проспекта расположено здание Адмиралтейства. Оно построено по проекту архитектора Андреяна Захарова.

Адмиралтейство – это место для постройки и ремонта судов.

До царя Петра I у России не было флота. Петр I решил сделать Россию сильной и богатой страной, но для этого нужен был мощный флот.

Поэтому в новом городе Санкт-Петербурге по приказу Петра I сразу возвели Адмиралтейство и стали строить корабли.



# КАЗАНСКИЙ СОБОР



Казанский кафедральный собор в Санкт-Петербурге построен в 1801—1811 годах архитектором А. Н. Воронихиным для хранения чтимого списка чудотворной иконы Божией Матери Казанской. После Отечественной войны 1812 года приобрел значение памятника русской воинской славы. В 1813 году здесь был похоронен полководец М. И. Кутузов.

# ДОМ КНИГИ



Этот дом был построен в 1904 году. Его еще называют Домом Зингера. Архитектор- Павел Сюзор. Украшением этого дома служит декоративная угловая башня.

Сюзор первым в России использовал для стен металлический каркас, который позволил создать большие витражные окна. В здании располагался атриум — внутренний дворик с прозрачной стеклянной крышей. Он тоже был редкостью для того времени.

# ГОСТИНЫЙ ДВОР



**Гостинный двор- это большой торговый комплекс, сохранивший элементы прошедших эпох. Там расположены торговые бутики и павильоны с самыми разнообразными товарами. В 1967 году состоялось открытие станции метро «Гостинный двор» Санкт-Петербурга. Входная зона метрополитена расположилась в цокольной части здания.**

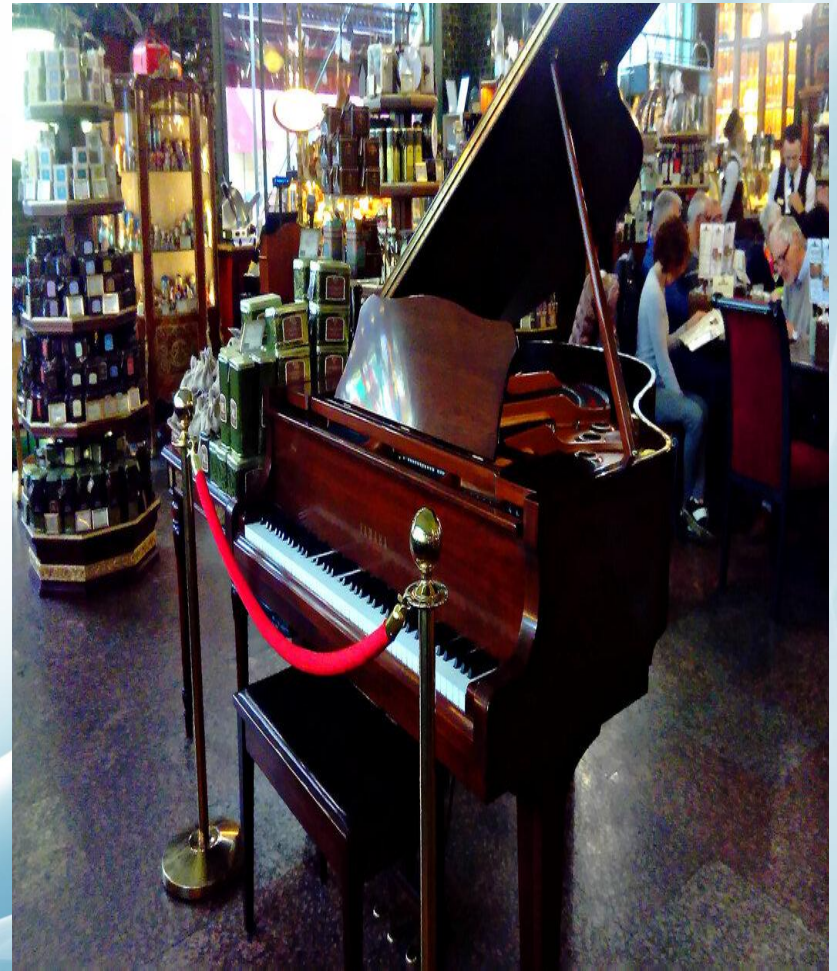
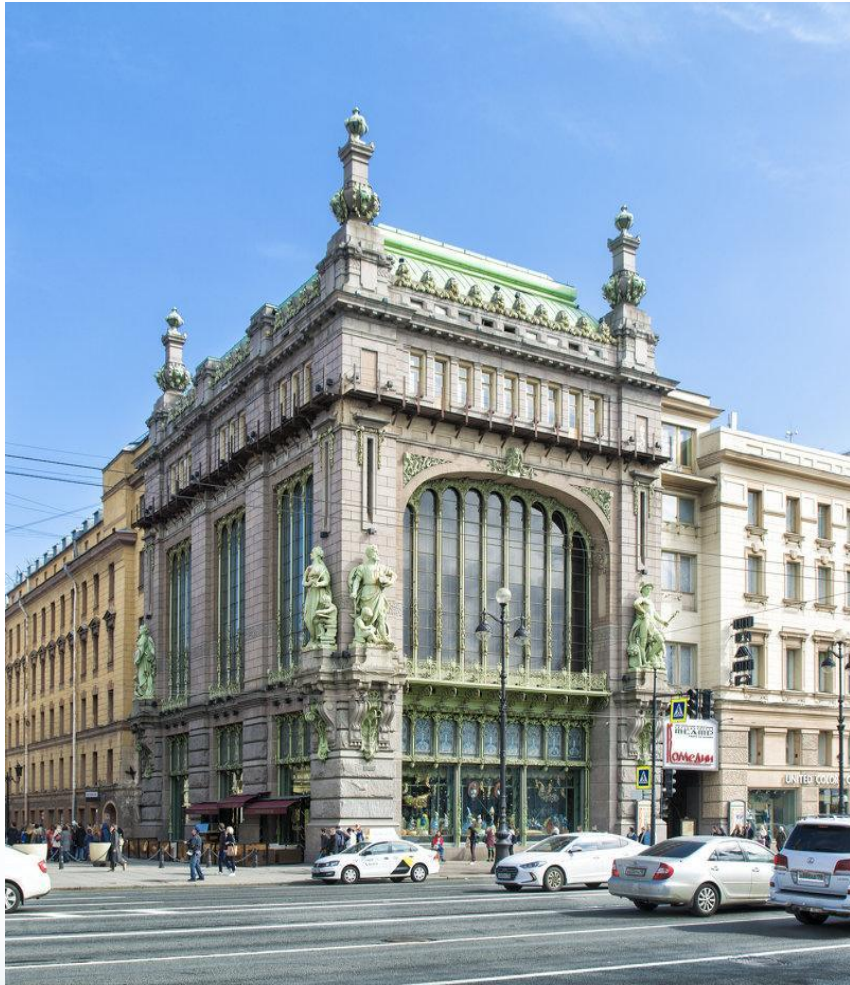
# ПАССАЖ



**Пассаж – это большой магазин. На 3 этажах расположены маленькие магазинчики, которые продают различные товары.**

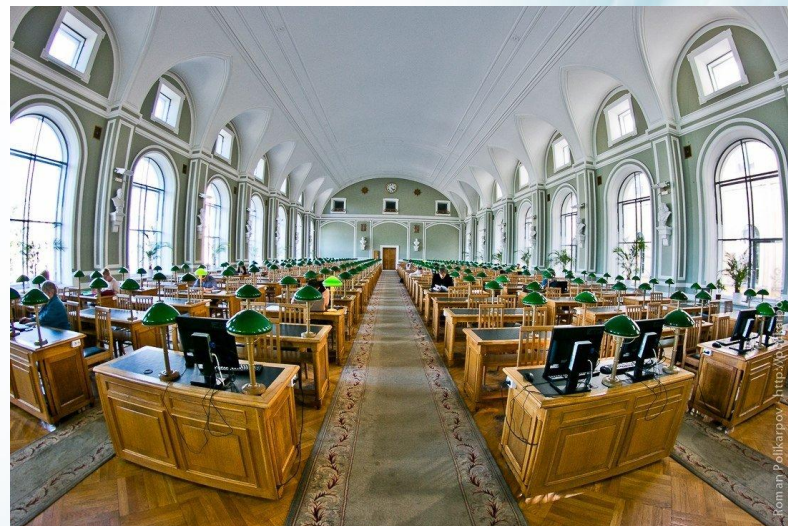


# ЕЛИСЕЕВСКИЙ МАГАЗИН



Угловое здание высотой примерно с современный шестиэтажный дом было построено архитектором Г.В. Барановским по заказу Г.Г. Елисеева в 1902-1903 гг. На фасаде установлены скульптуры А. Г. Адамсона "Промышленность", "Торговля", "Искусство" и "Наука". Внутри было три торговых зала, украшенных зеркалами и бронзовыми светильниками. Здесь, кроме магазина, помещается театр комедии им. Н. П. Акимова

# РОССИЙСКАЯ НАЦИОНАЛЬНАЯ БИБЛИОТЕКА



**Российская национальная библиотека была построена по проекту архитектора Е. Т. Соколова в 1795 г. по указу Екатерины II. Это одна из крупнейших библиотек мира, в ее фондах хранится более 30 миллионов книг .**

# АНИЧКОВ ДВОРЕЦ



**Проект разноэтажного здания в виде растянутой буквы «Н» был создан одним из первых архитекторов новой столицы Михаилом Земцовым. Завершал строительство в стиле высокого барокко уже Б.Растрелли. Своё название дворец получил от знаменитого Аничкова моста. Сейчас он называется Дворцом творчества юных.**

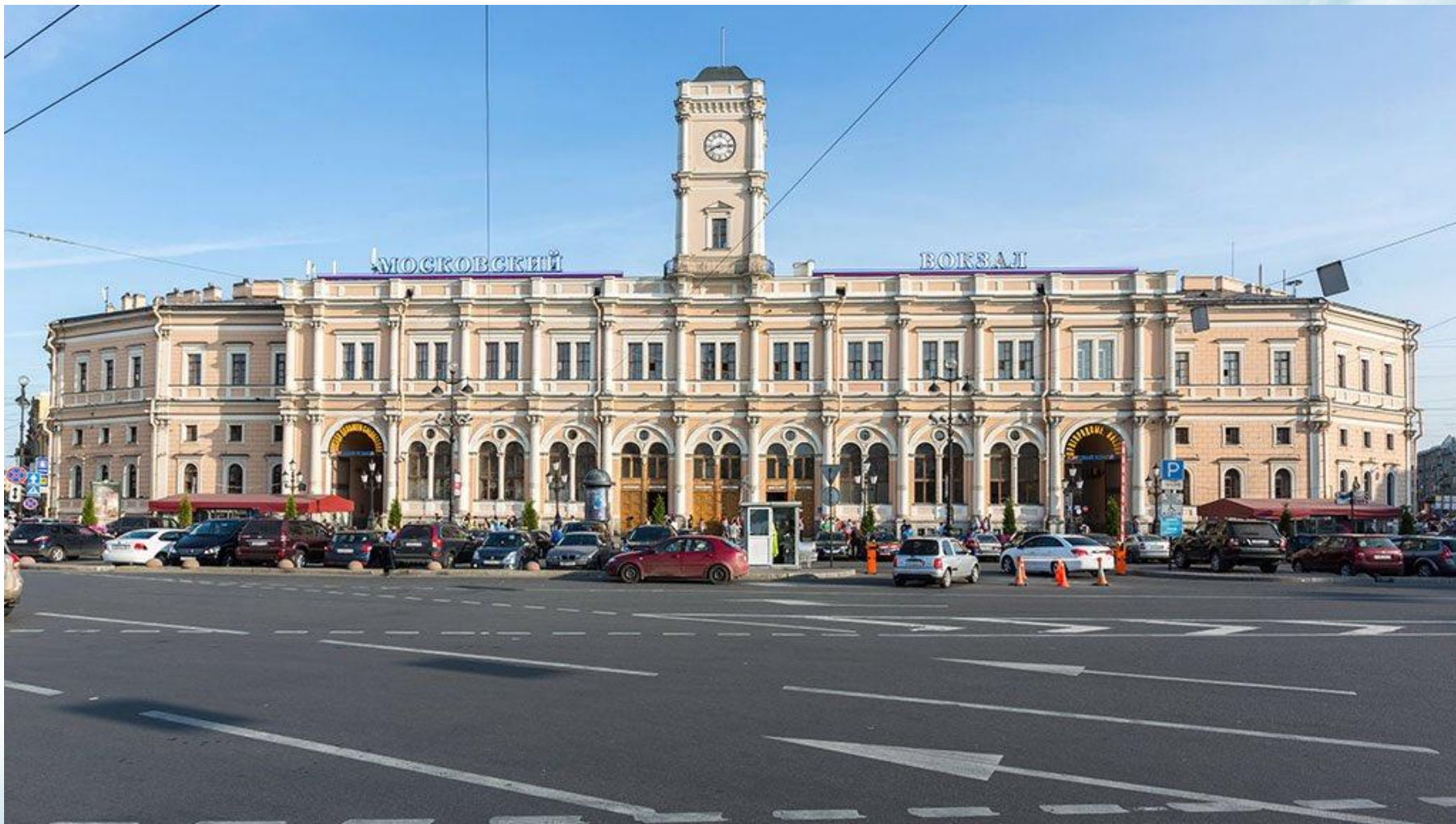
# АНИЧКОВ МОСТ



**Мост, благодаря скульптурной группе «Укрощение коня человеком» ставший одной из самых известных достопримечательностей Петербурга, получил свое название по фамилии командира строительного батальона Аничкова. В то время мост располагался на границе города и в целях безопасности закрывался на шлагбаум, вверенный солдатам полковника Аничкова.**



# МОСКОВСКИЙ ВОКЗАЛ



**Здание Московского вокзала построено по проекту архитектора К.А.Тона в 1851 г. Вокзал в Петербурге был построен к открытию железной дороги Москва – Санкт-Петербург. Проезд на нём был очень дорогим, несостоятельные пассажиры размещались в товарных вагонах, а иногда и на открытых платформах.**