

OFERTĂ COMERCIALĂ

pentru publicitate OUTDOOR

CLIENT:

BRAND:


MANAGER

DATA

Ana

19.07.2018

Chisinau

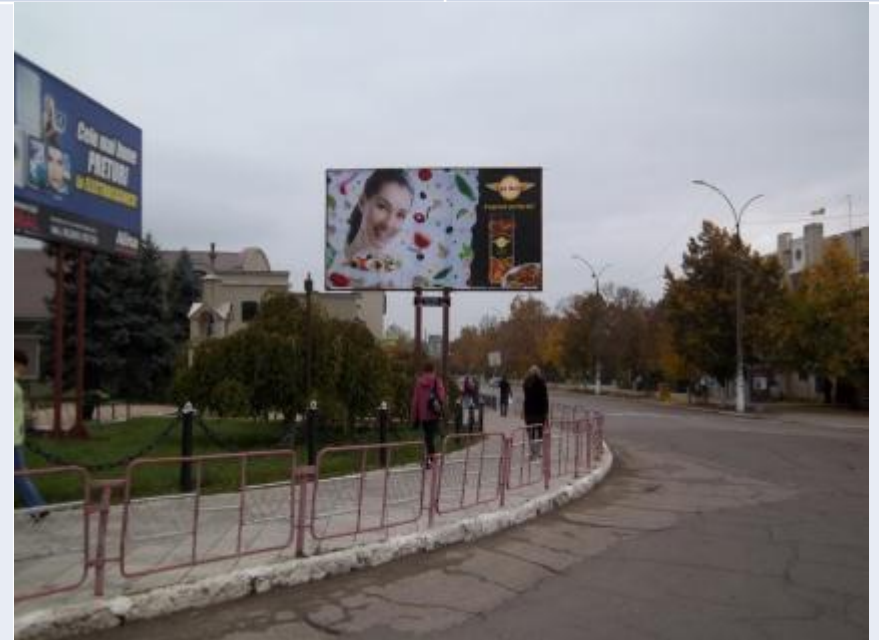


No: AN01

Liber

Se afla in apropierea
Primariei. Intrarea din partea
or. Causeni

Contractat
15.06.2018-14.08.2018 /



Partea A

Partea B

PRET

200 EUR

PRET

200 EUR

Anenii Noi : Str. 31 August (CERC)

Anenii Noi : Str. 31 August (CERC)

Centrul oraşului/Primăria

No: AN04

Liber



Partea B

PRET

200 EUR

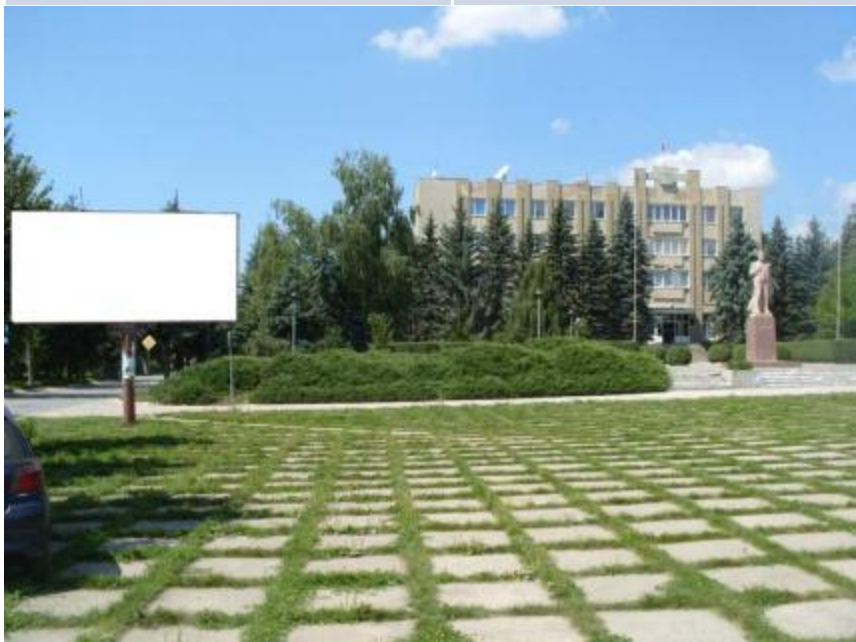

Anenii Noi : str.Consilierii Nationali (CC ADMIRAL)

No: BS01

Str. Karl Marks, înaintea cercului drumului la Comrat

Liber



No: BR02			
Str. Independenței, Consiliul Raional	Liber	Str. Independenței, Consiliul Raional	Liber
			
Partea A		Partea B	
PRET	200 EUR	PRET	200 EUR
or.Briceni: str.Independentei Consiliul raional		or.Briceni: str.Independentei Consiliul raional	
Centrul orașului			



No: Br03

Panoul este amplasat in apropierea Primariei si Consiliul Raional al orasului Briceni

Liber



Partea B

PRET

200 EUR

or.Briceni Linga magazin Orange,centrul orasului

Panoul este amplasat in apropiere de Primaria si Consiliul Raional al orasului Briceni

No: LI01

Str. Independenței, în parc mai sus de Primărie

Liber



Partea B

PRET

200 EUR

or. Lipcani : str. Independenței, direcția Criva

Panoul este amplasat în parc mai sus de Primărie (str. Gagarin 10 A)

No: LI02

Liber

Liber



Partea A

Partea B

PRET

200 EUR

PRET

200 EUR

or. Lipcani : str. Sadovaia intrarea din directia Briceni

or. Lipcani : str. Sadovaia intrarea din directia Briceni

Panoul este amplasat la intrarea în oraș pe stânga până la cerc.

No: CH04

Panoul este amplasat in
apropiere de Primarie.

Liber

Panoul este amplasat in
apropierer de Primarie.

Liber



Partea A

PRET

200 EUR

or.Cahul str.Republicii/ str.Ovidiu



Partea B

PRET

200 EUR

or.Cahul str.Republicii/ str.Ovidiu

No: CL01

Liber



Partea A

PRET

200 EUR

or. Calarași: str. Ștefan cel Mare Primaria

Panoul este amplasat in centrul orașului in apropiere de Primărie

No: CL02

Liber



Partea B

PRET

200 EUR

or. Calarași: str. Alexandru cel Bun (Gara Auto)

Panoul este amplasat in centrul orasului vis-a-vis de Gara Auto

No: CS04

Liber



Partea B

PRET 200 EUR



or. Caușani: Piața centrală

Panoul este amplasat lângă stadionul orașului, alături se află Banca de Economii, pizzeria "Duanito"



No: CM01			
Intrarea in oras din partea Chisinaului.	Liber	Iesirea din orasul Cimisia.	Liber
			
Partea A		Partea B	
PRET	200 EUR	PRET	200 EUR
or. Cimisia: Intrarea in oras din partea or.Chisinau		or. Cimisia: Intrarea in oras din partea or.Chisinau	
Panoul este amplasat vis-à-vis de market Basarabia			

No: CM03			
	Liber	Panoul este amplasat in apropiere de Consiliul Raional	Liber
			
Partea A		Partea B	
PRET	200 EUR	PRET	200 EUR
or. Cimișlia: str. Decebal		or. Cimișlia: str. Decebal	
Panoul este amplasat vis-a-vis de Primărie			



No: CM04			
	Liber		Liber
			
Partea A		Partea B	
PREȚ	200 EUR	PREȚ	200 EUR
or. Cimișlia: str. Cetatea Alba		or. Cimișlia: str. Cetatea Alba	
Panoul este înaintea de benzinăria TirexPetrol pe dreapta, ieșirea spre Comrat			



No: CO01			
	Liber		Liber
			
Partea A		Partea B	
PRET	200 EUR	PRET	200 EUR
or.Comrat str.Osvobojdene		or.Comrat str.Osvobojdene	



No: CO02			
	Liber		Liber
			
Partea A		Partea B	
PRET	200 EUR	PRET	200 EUR
or. Comrat str.Puskin,35		or. Comrat str.Puskin,35	



No: CO06

Contractat 01.06.2018-31.07.2018 /

Mai sus de Primărie, pe dreapta

Mai sus de Primărie, pe dreapta

Liber



PRET 200 EUR

PRET 200 EUR

or. Comrat: str. Tretiacova, 40

or. Comrat: str. Tretiacova, 40

Panoul este amplasat în apropierea unui magazin de construcții, vis a vis se află B.C. "Mobiasbancă –Groupe Société Générale" S.A.

No: CR01

Liber



Partea B

PRET

200 EUR

or. Criuleni: str. 31 August / str. Stefan cel Mare

Panoul este amplasat în fața Consiliului Raional alături de Piață, drumul spre Casa de Cultură și Parcul Orașului.

No: DN01

Liber





Partea A

PREȚ

200 EUR

or.Dondușeni: str.Independenții,culinarie

Panoul este localizat în apropiere de "MOLDTELECOM", "Oficiul Poștal" și liceul teoretic "A.Pușkin" strada este remarcabilă din motiv că fluxul de transport și pietoni este mare.

No: DN02			
	Liber		Liber
			
Partea A		Partea B	
PRET	200 EUR	PRET	200 EUR
or.Dondușeni: str. Independenții (Sector de Politie)		or.Dondușeni: str. Independenții (Sector de Politie)	
Panoul este amplasat în parc, linga Primarie			



No: DR01

Liber

Liber



Partea A

Partea B

PRET 200 EUR

PRET 200 EUR

or. Drochia: str. Independenței, 28

or. Drochia: str. Independenței, 28

Panoul este localizat pe o stradă principală a orașului și prezintă o vizibilitate excelentă celor aflați în trafic, în apropiere se află "FinComBank" și cinematograful "Gaudeeamus"

No: DR04			
Liber		Liber	
			
Partea A		Partea B	
PRET	200 EUR	PRET	200 EUR
or. Drochia: Str. M.Varlaam, alături de restaurantul "Oscar"		or. Drochia: Str. M.Varlaam, alături de restaurantul "Oscar"	
Panoul este localizat în centrul orașului în apropiere se localizează "MoldovaAgroindbank", cinematograful "Gaudemus" și comisariatul de poliție.			



No: CUP01



Liber



Partea A

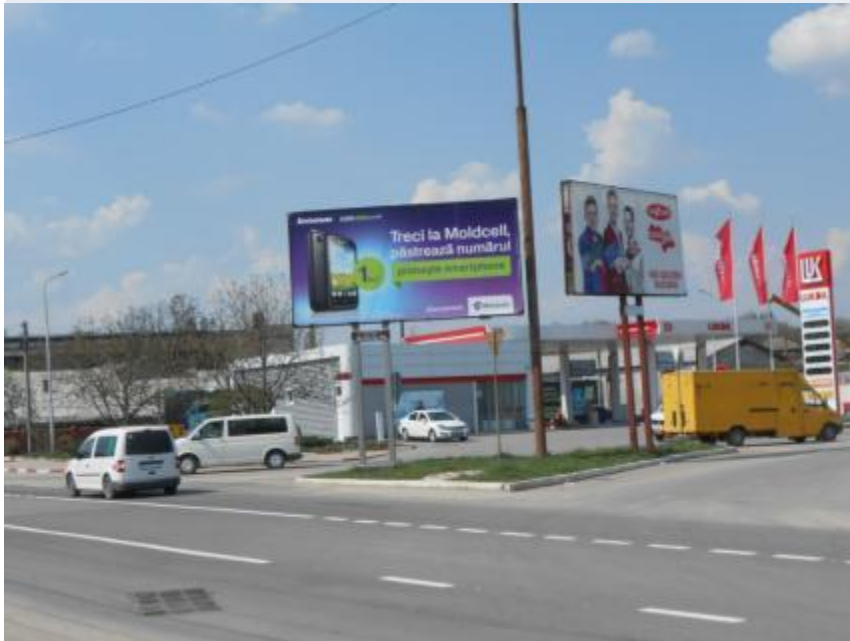
PRET 200 EUR

or.Cupceni: Piața centrală

No: ED01			
	Liber		Liber
			
Partea A		Partea B	
PRET	200 EUR	PRET	200 EUR
oe. Edinet str.Independentei		oe. Edinet str.Independentei	



No: ED02		
	Contractat 15.06.2018-14.08.2018 /	Liber



PRET 200 EUR

or. Edinet Intrarea din directia or Balti



PRET 200 EUR

or. Edinet Intrarea din directia or Balti

No: FR01

Liber



Partea B

PRET 200 EUR

or. Florești: str. Dacia, 34

Casa de deservire

No: FR02

Se afla lina Primaria

Contractat 15.06.2018-14.08.2018 /

Contractat
11.06.2018-10.08.2018 /



Partea A

PRET 200 EUR

or. Floresti str.Stefan cel Mare (PRIMARIA)



Partea B

PRET 200 EUR

or. Floresti str.Stefan cel Mare (PRIMARIA)

Intrarea in parc

No: FR04		
	Contractat 13.07.2018-12.08.2018 /	Liber



PRET 200 EUR

or. Florești: str. Ștefan cel Mare, 3 (INTRAREA IN PARC)



PRET 200 EUR

or. Florești: str. Ștefan cel Mare, 3 (INTRAREA IN PARC)

Primăria, piața centrală



No: GL01

Liber



Partea A

PRET

200 EUR

or. Glodeni: str. Ștefan cel Mare /str. Suveranității (PARTEA DREAPTA)

Panoul este amplasat la Casa de cultura in partea dreapta

No: GL03

Intrarea din directia Balti.

Contractat 15.06.2018-14.08.2018 /



Partea A

PRET 200 EUR

or. Glodeni: str. Alexandru cel Bun

intrarea autogara

No: HN01

Liber



Partea A

PRET

200 EUR

or. Hincești: str. Chisinaului, 17 (CENTRU GARA)

Panoul se afla in apropiere de Gara si Piata, vis a vis de Unimarket.

No: HN02

Liber



Partea A

PRET 200 EUR

or. Hincești: str. Chisinaului ,intrarea din directia Cimisia



Partea B

PRET 200 EUR

or. Hincești: str. Chisinaului ,intrarea din directia Cimisia



No: LV01

str. Independentei /str.Cahul.
Panoul este amplasat la Auto
Gara.

Liber

Panoul este amplasat la Auto
Gara.

Liber



Partea A

PRET 200 EUR

or. Leova Autogara



Partea B

PRET 200 EUR

or. Leova Autogara

No: NS02

Liber

Liber



Partea A

Partea B

PRET 200 EUR

PRET 200 EUR

or.Nisporeni str.Suveranitatii.

or.Nisporeni str.Suveranitatii.

Panoul este amplasat in apropiere de Scoala polivalenta.

No: OT02

Liber



Partea B

PRET

200 EUR

or.Otaci: str. Libertatii vis a vis Nr.52

Panoul este amplasat langa stadion in apropiere de Primarie (Centru orasului)

No: RZ01

Liber



Partea B

PRET

200 EUR

or. Rezina str. 27 August / str. 1Mai

Panoul este amplasat in drum spre Auto gara

No: SG01

Panoul este amplasat pe artera principală a orasului, în apropiere de stația de autobuse. Reclamele de pe panou prezintă o vizibilitate excelentă fluxului masiv de pietoni și autoturisme.

Liber



Partea B

PRET

200 EUR

or.Singerei: str. Independentei /Radoaia

Panoul este amplasat la drumul de la Radoaia

No: SD01

Panoul este amplasat in apropiere de Consiliul Raional. Directia iesirea spre r-ul Rezina.

Liber



Partea B

PRET

200 EUR

or. Soldanesti str. 31 August, 4

No: SR01

Contractat 01.05.2018-31.07.2018 /

Liber



PRET 200 EUR

or.Soroca : str. Stefan cel Mare Intrarea din directia Drochia



PRET 200 EUR

or.Soroca : str. Stefan cel Mare Intrarea din directia Drochia

Panoul este amplasat pe fâșia de separare a drumului, nu departe de centrul comercial "Fourchette" alături de "Combinatul de Panificație"

No: SR03

Contractat 01.06.2018-31.07.2018 /



Partea B



PRET

200 EUR

or.Soroca: Intrarea din direcția or Floresti(HOTEL)

Panoul se află la ieșirea din oraș spre FLOREST, la cerc, vis-a-vis se află o stație de alimentare. Zona data este foarte aglomerată, traficul fiind foarte intens.

No: ST01			
Contractat 15.06.2018-14.08.2018 /		Panoul este amplasat în scuarul gării auto, alături se află judecătoria orașului, Palatul Căsătoriilor și moara. Vis a vis se află pasarela peste căile ferate și piața agricolă.	Liber
			
Partea A		Partea B	
PRET	200 EUR	PRET	200 EUR
or. Strașeni: str.Stefan cel Mare " Casa de Cultura"		or. Strașeni: str.Stefan cel Mare " Casa de Cultura"	
Panou este amplasat pe traseul Chisinau-Ungheni in apropierea podului din limitele Gara Feroviara			

No: ST02			
	Liber		Liber
			
Partea A		Partea B	
PRET	200 EUR	PRET	200 EUR
or.Stășeni: str. Stefan cel Mare(INTAREA /IESIREA DIN ORAS)		or.Stășeni: str. Stefan cel Mare(INTAREA /IESIREA DIN ORAS)	
Panoul este amplasat pe traseul Chisinau-Ungheni In vecinatatea stadionului vis a vis de Gara Feroviara			

No: TR01			
Panoul este ampasat vis a vis de Piata Centrala In fata la Casino	Liber	Panoul este amplasat vis a vis de Piata Centrala in fata la Casino	Liber
			
Partea A		Partea B	
PRET	200 EUR	PRET	200 EUR
or Taraclia str.Sovetskaya		or Taraclia str.Sovetskaya	



No: TL01

Vis a vis de Petrom

Liber



Partea A

PRET

200 EUR

or. Telenesti str.Stefan cel Mare 9 (INTRAREA/IESIREA DIN ORAS)

Intrarea in oras

No: TL02			
	Liber		Liber
			
Partea A		Partea B	
PRET	200 EUR	PRET	200 EUR
or. Telenesti str.31 August (INTRAREA IN PARK)		or. Telenesti str.31 August (INTRAREA IN PARK)	
Intarea in park			



No: SCU01

Panoul este localizat la frontiera dintre Rominia și Moldova, o zona aglomerată din punct de vedere al traficului rutier și cel pietonal. În apropiere se afla compania de asigurări "Grave Carat", "Mol

Liber



Partea A

PRET

200 EUR

or.Sculeni: Vama

No: UN01

Liber



Partea A

PRET 200 EUR

or.Ungheni: str. Nationala

Panoul este amplasat la intrarea în oraș din direcția mun. Chișinău

No: UN03

Partea A

Contractat 04.04.2018-31.07.2018 /



Partea A

PRET

200 EUR

or.Ungheni: str. Nationala(CONSILIUL RAIONAL STINGA BRAZI)

Panoul este amplasat într-o zonă aglomerată cu un trafic intens, atât de mașini cât și de pietoni, vis a vis de piața centrată, în apropiere este situat hotelul "Dacia" și Consiliul Raional

No: UN04

Liber



Partea B

PRET

200 EUR

or.Ungheni: str. Nationala (GARA INTERNATIONALA)

Panoul este amplasat la Gara feroviara



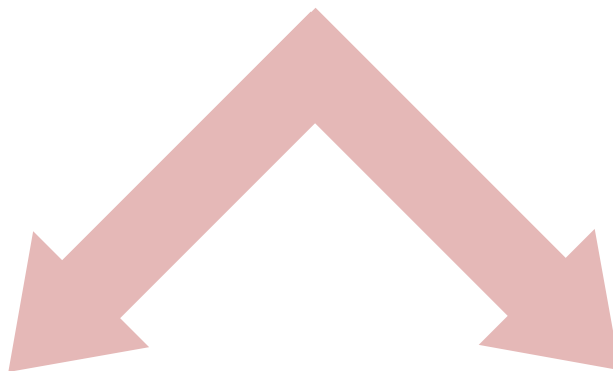
No: UN06A

Contractat 15.06.2018-31.07.2018 /



VĂ MULȚUMIM !

CONTACTAȚI-NE



Manager:	Ana	SRL "STANDART"
Tel:	+(373)22 24-52-28	mun. Chisinau, str. Sciusev11/1, MD-2001
Mob:	+(373) 69931589	www.standart.md
Email:	ana.standart@gmail.com	