

Серия DC – система термотрансферной печати и резки

Презентация продукта



Отличительные характеристики



Экологичность

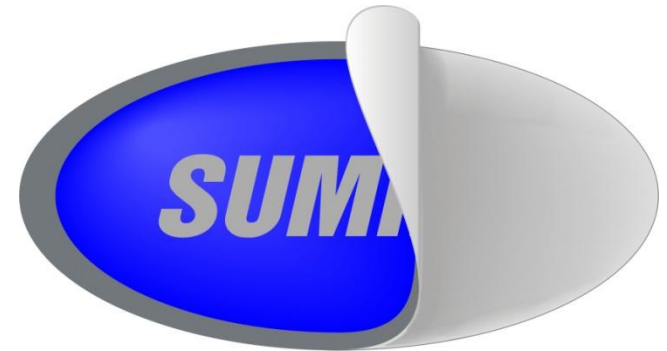
Печать & резка

**Стойкость при наружном
использовании**

Спотовые цвета

Низкие эксплуатационные расходы

Печать & резка



Серия **SUMMA DC** оснащена высокоскоростной режущей головкой, разработанной на основе проверенной технологии SummaCut. Вы можете выполнять контурную резку, если необходимо, без ручных операций. Нет необходимости в дополнительных функциях обработки и регулировки. Эти машины идеальны для производителей рекламы, которым необходимо, чтобы одно устройство могло печатать графику, резать винил, надписи, а также печатать с последующей резкой виниловые этикетки или наклейки в одношаговой in a convenient one-step process.

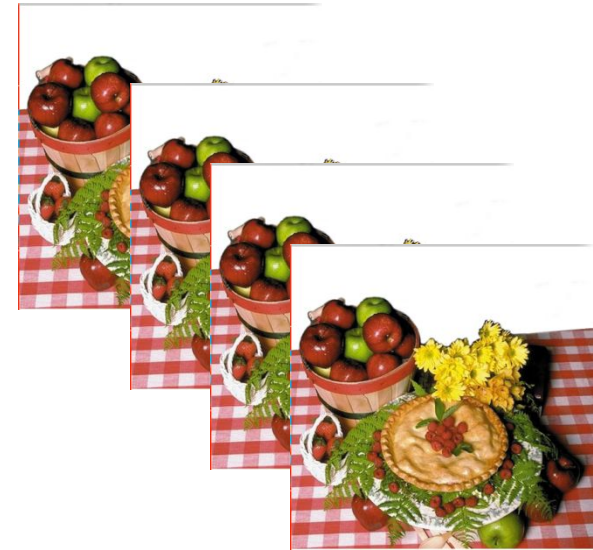
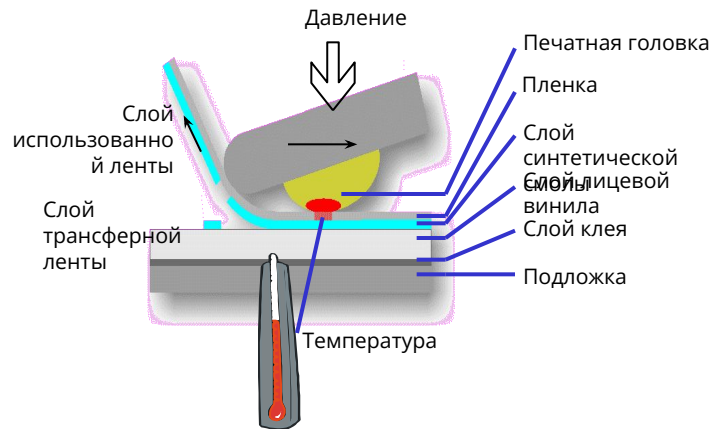
Печать & Резка



Можно вырезать по контуру не только этикетки, но и полномасштабные вывески. Способность печатать и затем вырезать открывает новые возможности для традиционной плоттерной резки виниловых пленок. Если вам нужно больше защиты, защитные прозрачные ленты Scratch Guard могут защитить вашу графику от механического и химического воздействия без уменьшения гибкости материала. И все это выполняется на одной машине без необходимости использования нескольких устройств.

Больше производительности
благодаря автоматизации

Проверенная технология



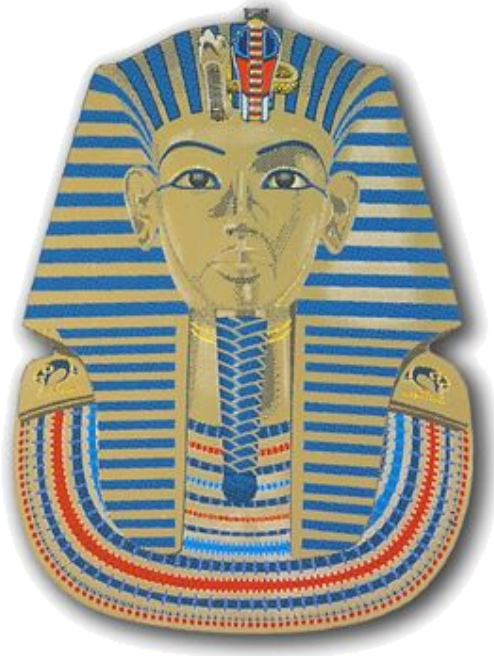
- Единственная технология , которая печатает прямо на винилах без покрытия без изменения параметров
- Срок наружного использования до 5 лет при использовании красящих лент
- Возможность печати спотовых цветов
- Экологичная и чистая технология
- Повторяющиеся цвета
- Незамедлительное применение
- Постоянная четкая форма точек


Экологичность и низкие эксплуатационные расходы

- Нет необходимости в ежедневной чистке
- Нет необходимости в системах вентиляции или системах очистки воздуха
- Нет трудностей с избавлением от хим.от
- Не требуется разрешений на выброс VOC (летучих органических соединений)
- Нет необходимости в агрессивных моющих средствах для мытья рук



Спотовые цвета



- безрастровая печать цветов.
- меньшая стоимость отпечатка при использовании меньшего количества лент.
- 29 спотовых цветов (включая CMY & scratch guard)
- Уникальные цвета
 - зеркальный металл
 - матовый металл
 - голографические цвета
 - 



Модели

DC5sx

макс.ширина печати и резки : 67 см

рекомендуемая ширина носителя : 50 - 61 – 75 см

модуль быстрой смены кассет : 5кассет

DC5

макс.ширина печати и резки : 127,5 см

рекомендуемая ширина носителя : 50 – 61 – 75 – 100 – 122 -
137 см

модуль быстрой смены кассет : 8кассет

Характеристики DC



- Встроенный модуль смены кассет : 5 / 8 кассет
 - СМУК
 - спотовые цвета
 - работа без присутствия оператора
 - быстро сохнет
- заправляемые кассеты
 - возможна замена неисправных кассет
 - низкая стоимость кассет
- технология SKI (Smart Ribbon Technology)
 - каждая кассета имеет свой идентификационный номер. Стоимость одной кассеты можно менять во время печати. Для компенсации изменений в формуле синтетической смолы настройки чувствительности печатной головки могут быть изменены для подгонки к разным цветам.
 - отметка на кассете указывает, что лента почти закончилась, но еще может выполнить текущий проход. Это означает, что отпечатки будут выполнены полностью (даже если принтер был на паузе).
- Подмотка и корзина (опционально у модели DC5sx)
- память 2 GB для хранения данных печати и резки (опционально у модели DC5sx)
- RIP включен (Summa Color Control) (опционально у модели DC5sx)
- Встроенный флюгер-большой нож (каждый вариант SummaCut) благодаря автоматизации

Интерфейс

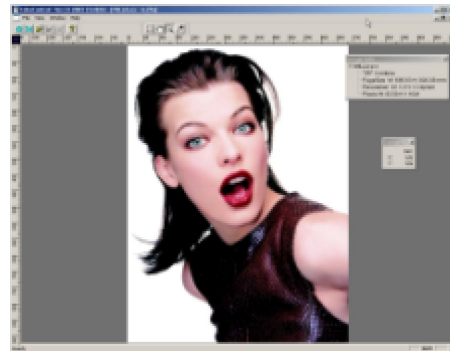


В серии принтеров серии DC современный интерфейс. Как и в серии каттеров S Class 2 в устройствах термотрансферной печати и резки также имеется цветной сенсорный экран, которые обеспечивает пользователю простой доступ к навигации по меню.



Система термотрансферной печати и резки Summa DC5 имеет соединитель USB, а также Ethernet. Программное обеспечение и RIP, которые имеют способность подключения через ethernet, могут подключаться к DC5 через TCP/IP.

Summa ColorControl



Опционально для Summa



- **Высокоскоростной Rip**
- PostScript Level 1, 2 and 3 (.ps / .eps / .pdf)
- Разбивка на панели
- Зеркальное отображение, масштабирование, вращение
- Следующее поколение ПО для печати
 - Векторное наполнение и контур масштабируются в одном слое, чтобы обеспечить ровный и гладкий отпечаток любого размера.
 - Фотографические элементы масштабируются в отдельном слое с использованием алгоритмов сглаживания, которые сохраняют качество изображения- даже на очень больших размерах
- Поддержка спотовых цветов
- Поддержка печати и резки

Наложение маски

Векторный рисунок

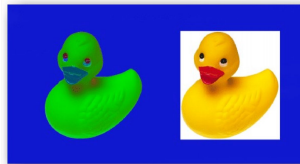


стандартная
я



цветная
маска

Рисунок
Batman



Стандартная
цветная маска

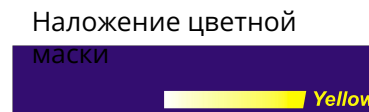
Функция наложения цветной маски делает возможным печать на цветных винилах. Таким образом нет необходимости в печати цветного фона.

- Экономия стоимости
- Экономия времени
- Более красивые результаты
- Точный цвет фона

Праймер

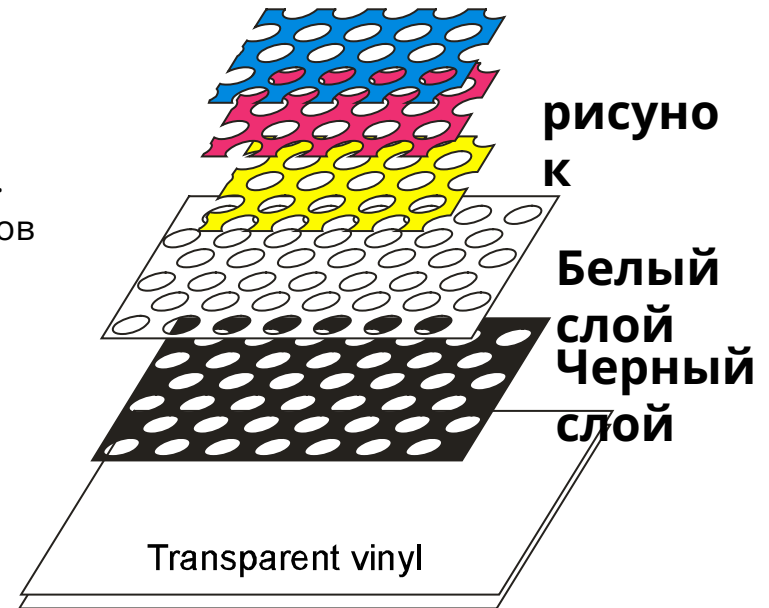
С функцией праймера под слоем финального отпечатка печатается дополнительный слой.

Таким образом градиенты могут печататься на цветных винилах, или качество печати может быть увеличено на широком ассортименте материалов.



Печать Vision

- Оконная графика
- Дорогой перфорированный винил становится не востребованным
- Легкая чистка : нет грязи в дырочках.
- Возможность использования образцов клиентов



Ленты отделки



ScratchGuard™, прозрачная лента, печатает защитный слой на изображение, которое будет подвергаться вредному и абразивному воздействию, например транспортная реклама.

Пользователи серии принтеров Summa DC могут опционально с помощью панели управления принтера включать или выключать функцию over-print (печать поверх). Со встроенной функцией ScratchGuard пользователям нет необходимости в использовании функции over-print.

Стойкость к истиранию

Тесты на механическое воздействие показали, что защищенная ScratchGuard графика в три раза более стойкая к истиранию по сравнению с незащищенной графикой.

Стойкость к растворителям

ScratchGuard также показал значительно увеличенную стойкость к растворителям. Например, проведенные тесты на воздействие спирта показали 10-кратное увеличение износостойкости.

OptiPrint



OptiPrint™ система предварительной очистки носителя. Удаляет пыль и грязь, которые могут повредить изображение в процессе термопереносной печати. В отличие от других методов очистки OptiPrint очищает носитель непосредственно перед нанесением первого слоя красителя. Это значит, что уже не будет возможности загрязнить материал до начала печати.



Чистящий ролик



Валик с клеем

Система OptiPrint состоит из чистящего ролика и ролика с клеем. Чистящий ролик сам чистит поверхность носителя, тогда как ролик с клеем собирает грязь и мусор с чистящего ролика.

Ролик с клеем сделан из снимаемых листов, это значит, что вы можете использовать систему без тех.обслуживания.

Режимы печати

- **Стандартный** (3.2 м²/ч СМУ):

обеспечивает самое лучшее соотношение качество/исполнение на винилах премиум класса

- **Двойная плотность** (2м²/ч СМУ) :

Значительно увеличивает плотность печати на винилах среднего класса и других материалах (например, баннер и flex). В этом режиме одна точка создается печатью двух точек (рядом друг с другом). Этот режим не требует доплент!

This mode can be activated through the control panel.

- **Высокое разрешение** (2.3м²/ч СМУ)

Режим 600x300 dpi (24dptmm x 12dptmm) увеличивает четкость векторной графики и создает большую глубину цветов в изображениях. В этом режиме не требуется дополнительных лент! Этот режим может активироваться в RIP.



Скорость печати

В принтерах The DC у пользователей есть возможность менять скорость печати при печати в нормальном режиме.

У пользователя есть 4 опции, каждая дает разные результаты отпечатков:

- Медленный: увеличивает качество печати, но скорость на 40% медленнее
- Средний: увеличивает скорость печати, но скорость на 20% медленнее
- Стандартный: скорость по умолчанию (заводская установка)
- Быстрый: уменьшит эффект образования складок на материалах, есть возможность печатать на специфических материалах. Это, однако, уменьшает качество печати.



Резюме



- Термотрансферная печать – это единственная технология (в данном ценовом диапазоне), которая позволяет печатать прямо по винилу без серьезных вопросов.
- Серия принтеров DC имеет все преимущества термотрансферной печати, расширенные использованием системы красящих лент, SRT и других функций, экономящих время.